

МИНИСТЕРСТВО КУЛЬТУРЫ СССР  
ПАМЯТНИКИ ИСТОРИИ И КУЛЬТУРЫ СССР  
(НЕДВИЖИМЫЕ)

СОЮЗНАЯ РЕСПУБЛИКА РСФСР

Гл. управление по охране памятников истории и культуры Мин. Культ. СССР  
(наименование республиканского органа охраны памятников)

**П А С П О Р Т**

НОМЕРА АКТЮПИНА

I. НАИМЕНОВАНИЕ ПАМЯТНИКА .....

II. ТИПОЛОГИЧЕСКАЯ ПРИНАДЛЕЖНОСТЬ

|                     |                  |                      |                             |
|---------------------|------------------|----------------------|-----------------------------|
| памятник археологии | памятник истории | памятник архитектуры | памятник монумент искусства |
|                     |                  | 3                    |                             |

III. ДАТИРОВКА ПАМЯТНИКА (или дата исторического события, с которым связано возникновение памятника—для памятников истории)  
Конец XIX в.

IV. АДРЕС (местонахождение) ПАМЯТНИКА .....  
(АССР, край, область, район, автономная обл.,  
Пензенская обл. Белинский р-н. г. Белинский Комсомольская пл. I  
национальный округ; населенный пункт; пути подъезда)

V. ХАРАКТЕР СОВРЕМЕННОГО ИСПОЛЬЗОВАНИЯ

| по первонач. назначению | культурно-просветит.              | туристско-экскурсион. | лечебно-оздоровительн.      | жилые помещения | хозяйственное                              | не используется |
|-------------------------|-----------------------------------|-----------------------|-----------------------------|-----------------|--|-----------------|
|                         | музей<br>библ.<br>клуб<br>училище |                       | больн.<br>санат.<br>д. отд. |                 | учреждение<br>торгов.<br>промышл.<br>склад |                 |

ПРИЛОЖЕНИЯ:

- Фото общего вида— 5
- Фото фрагментов— 12
- Генплан— 1
- Обмеры: план— 4
- фасад—
- разрез—
- Схематический план охранной зоны—

## VI. ИСТОРИЧЕСКИЕ СВЕДЕНИЯ

- а) для памятников археологии — история возникновения, кем и когда производились разведки и раскопки, место хранения коллекций.
- для памятников истории — история возникновения: краткая характеристика событий и лиц, в связи с которыми объект приобрел значение памятника.
- для памятников архитектуры и монументального искусства — автор, строитель, заказчик, история создания

По данным архива БТИ дом построен в конце XIX века. До 1909 года принадлежал богатому купцу, городскому голове Федору Ивановичу Антюшину. Купец держал здесь трактир с номерами. В 1909 г. подарил дом городской управе в память о своей безвременно умершей дочери. Управа в том же году открыла в нем женскую прогимназию., которая в 1914 г. стала гимназией. В 1921 г. здесь разместилась "Чембарская единая трудовая школа 2-й степени".

- б) перестройки и утраты, изменившие первоначальный облик памятника

К западному фасаду примыкает современная двухэтажная кирпичная пристройка.

- в) реставрационные работы (общая характеристика, время, автор, место хранения документации)

реставрационные работы не проводились

## VII. ОПИСАНИЕ ПАМЯТНИКА

|                                 |  |
|---------------------------------|--|
| для памятников археологии       | — характеристика культурного слоя, важнейшие находки.  |
| для памятников истории          | — характеристика памятника, наличие, текст и время установления мемориальной доски.  |
| а) для памятников архитектуры   | — основные особенности планировочной, композиционно-пространственной структуры и конструкций; характер декора фасадов и интерьеров; наличие живописи, скульптуры, прикладного искусства; строительный материал, основные габариты. |
| для памятников монумент. иск-ва | — основные особенности композиционного и колористического решения: тексты, материал, техника, размер.  |

Двухэтажный, кирпичный, на высоком цокольном этаже дом своим восточным фасадом выходит на красную линию Комсомольской пл. Угловое положение дома определяет его важную градостроительную роль в формировании облика исторического центра города. Восточный фасад 10-ти осевой, четвертая ось справа — дверной проем, выделенный ризалитом на всю высоту здания. Южный фасад — 9-ти осевой. Продольные и поперечные несущие стены выходят на фасады конструктивными гладкими пилястрами, которые членят южный фасад в соотношении 2:4:3 оконные оси, а восточный — 2:4:1:1:2.

Оконные проемы в первом этаже по всем фасадам с лучковыми перемычками, отмечены накладными наличниками из двух рядов тесанного кирпича. К лучковым перемычкам наличников примыкают прямые профилированные сандрики. Проемы второго этажа — прямоугольные, с прямыми накладными наличниками. Над ними — простой орнамент из тесанного кирпича, заполняющий пространство между проемом и прямым сандриком. Подоконники украшены городками. Простенки между оконными проемами отмечены гладкими декоративными пилястрами, завершающимися на уровне верхних отметок оконных проемов 2-го этажа. По всему периметру здания устроен широкий междуэтажный пояс. Здание венчается фризом простого рельефного геометрического рисунка и нешироким карнизом. Над уровнем кровли конструктивные пилястры выходят декоративными квадратными тумбами, крытыми на два ската.

### б) общая оценка общественной, научно-исторической и художественной значимости памятника

Является характерным примером городского дома конца XIX века, относящегося к так называемому "кирпичному стилю". Играет важную роль в формировании градостроительного образа города.

## VIII ОСНОВНАЯ БИБЛИОГРАФИЯ, АРХИВНЫЕ ИСТОЧНИКИ, ИКОНОГРАФИЧЕСКИЙ МАТЕРИАЛ.

1. Старый Чембар. Сельская Новь. 1966г. № 146, 147
2. Дубровский Н. Исторические места г.Белинского. Сельская Новь 1966г. 29с09.

IX. ТЕХНИЧЕСКОЕ СОСТОЯНИЕ

характеристика общего состояния: культурного слоя  
для памятников археологии важнейших находок

для памятников архитек-  
туры и истории

конструкций  
стен  
покрытий  
потолков  
пола  
декора фасадов  
интерьеров

в интерьере:

живописи  
скульптуры  
прикл. иск-ва

для памятников монументального искусства

цоколя  
постаментов  
скульптуры  
грунта  
красочного слоя

| хорошее | среднее | плохое | аварийное |
|---------|---------|--------|-----------|
|         |         |        |           |
| +       |         |        |           |
| +       |         |        |           |
| +       |         |        |           |
| +       |         |        |           |
| +       |         |        |           |
| +       |         |        |           |
|         |         |        |           |
|         |         |        |           |
|         |         |        |           |
|         |         |        |           |

X. СИСТЕМА ОХРАНЫ

а) категория охраны

| союзная | республ. | местная | не состоит |
|---------|----------|---------|------------|
|         |          |         | +          |

б) дата и № документа о принятии под охрану: ..... не состоит на охране

в) границы охранной зоны и зоны регулирования застройки (краткое описание со ссылкой на утверждающий документ)

не имеет

г) балансовая принадлежность и конкретное использование .....  
используется под пед.училище

д) дата и № охранного документа ..... не имеет

Дата составления паспорта ..... Составитель доц. Сосновский В.А.  
(Ф. И. О. должность или профессия)

4 апреля ..... 1984 г.

(подпись)

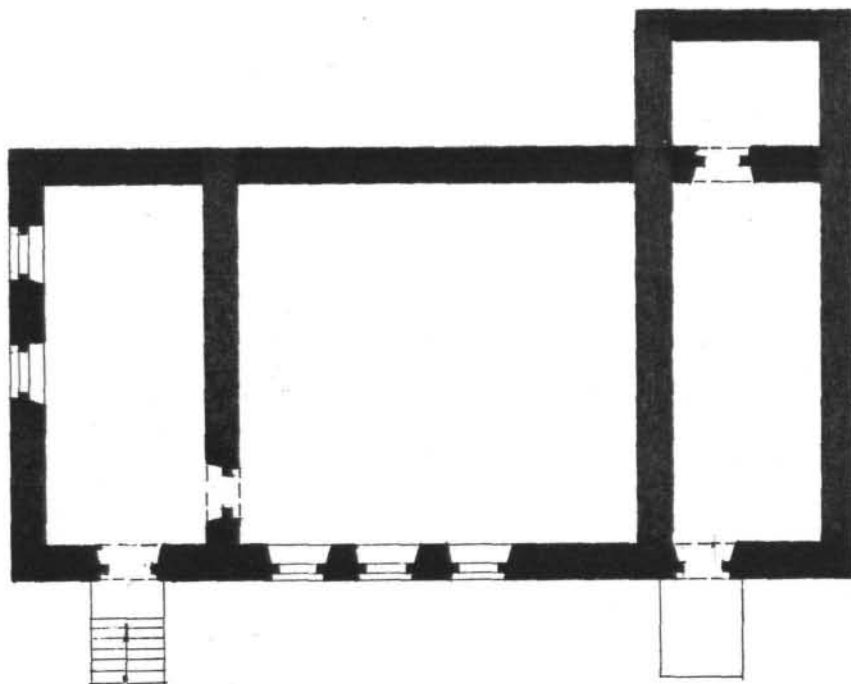
Инспектор по охране памятников .....

.....  
(подпись)



ПЕНЗЕНСКАЯ ОБЛАСТЬ БЕЛИНСКИЙ РАЙОН ГОРОД БЕЛИНСКИЙ  
НОМЕРА АНТЮШИНА КОНЕЦ XIX В.

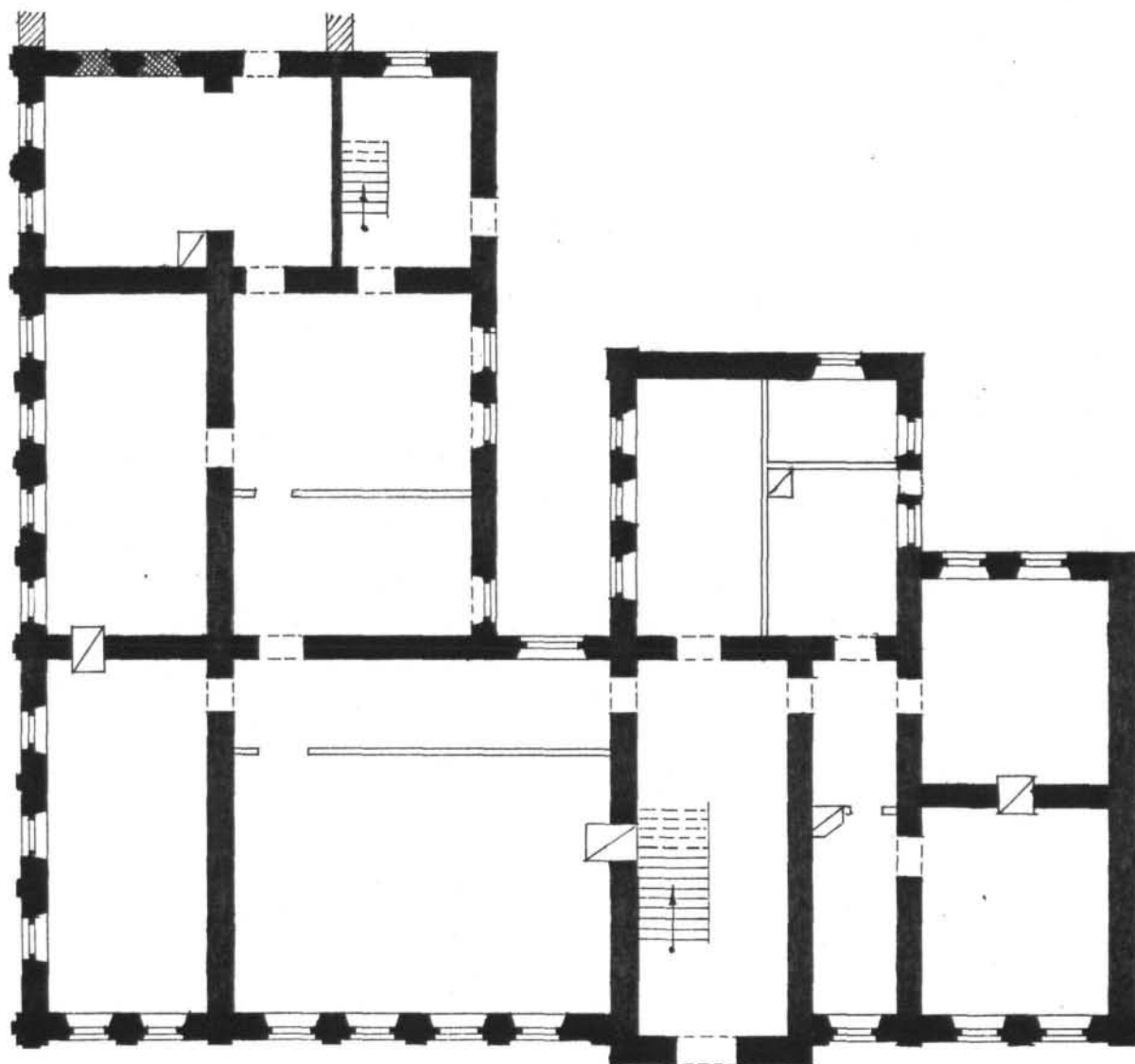
План подвала



0 10м

Выполнил: Сидько В.А.  
1984г.

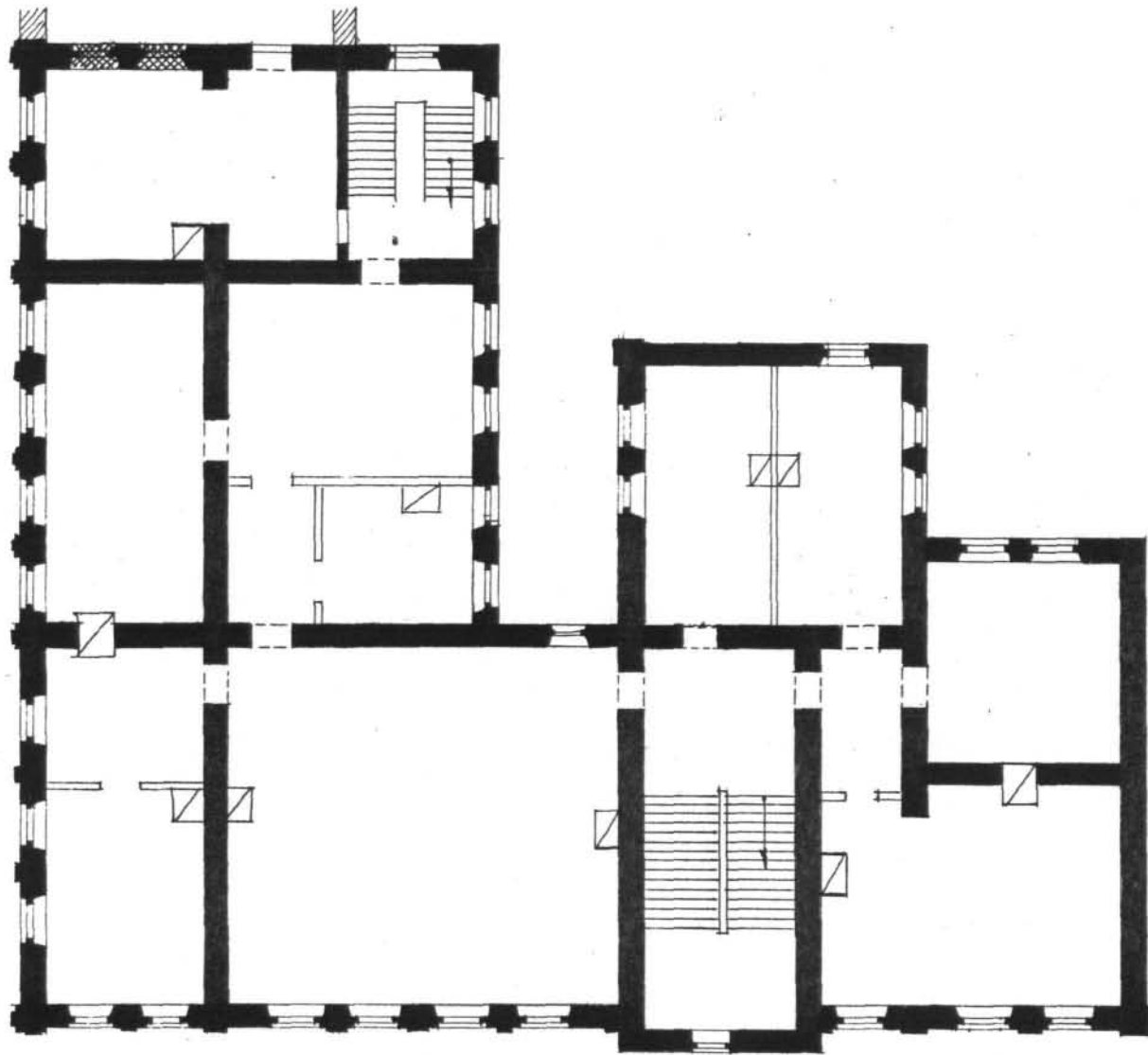
ПЕНЗЕНСКАЯ ОБЛАСТЬ БЕЛИНСКИЙ РАЙОН ГОРОД БЕЛИНСКИЙ НОМЕРА АНТЮШИНА  
Конец XIX века. План I-го этажа



0 10м

Выполнил: Сидько В.А.  
1984г.

ПЕНЗЕНСКАЯ ОБЛАСТЬ БЕЛИНСКИЙ РАЙОН ГОРОД БЕЛИНСКИЙ НОМЕРА АНТЮШИНА  
Конец XIX века. План 2-го этажа

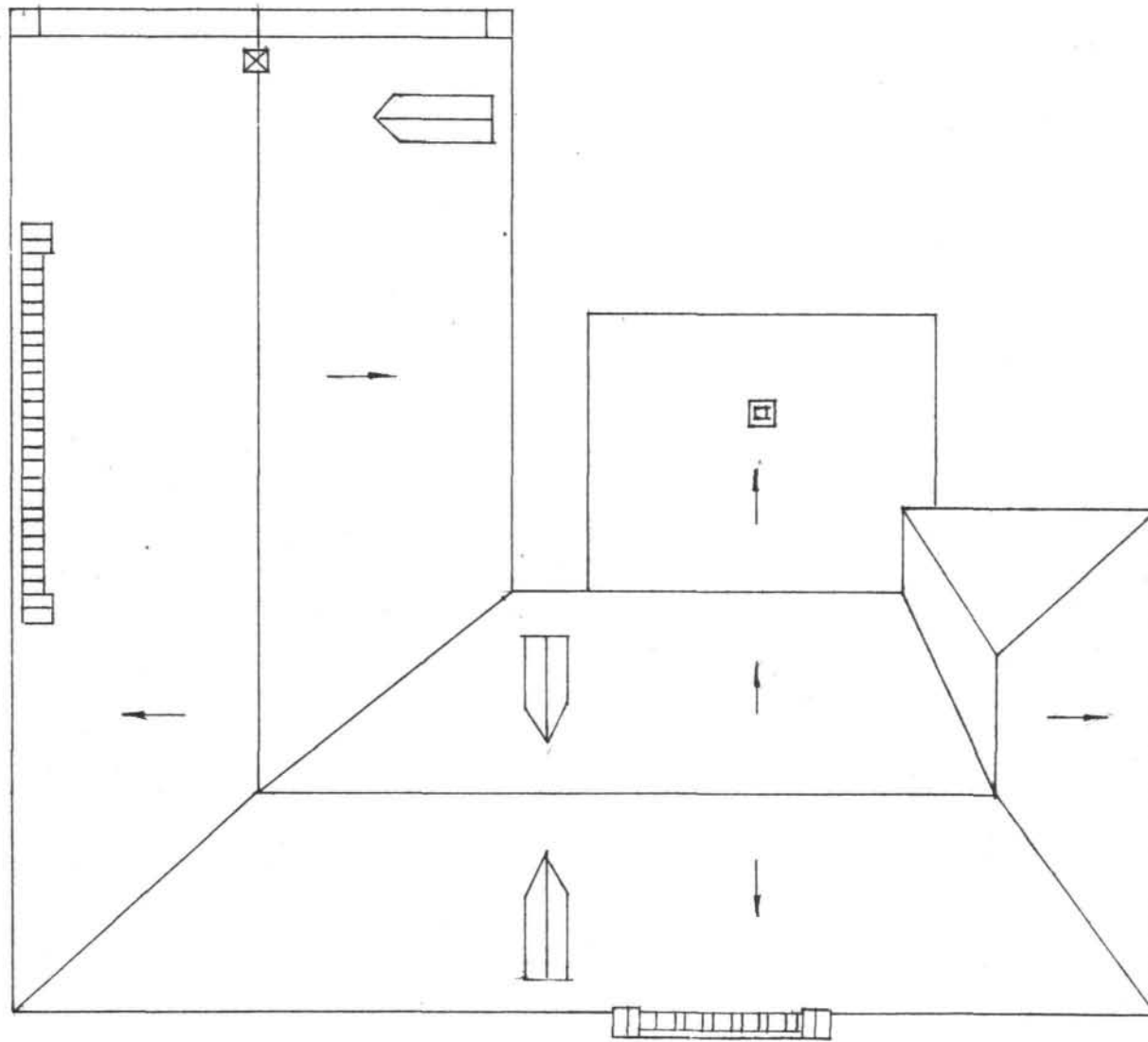


0 10м

Выполнил: Сидько В.А.  
1984г.

IV

ПЕНЗЕНСКАЯ ОБЛАСТЬ БЕЛИНСКИЙ РАЙОН ГОРОД БЕЛИНСКИЙ НОМЕРА АНТУШИНА  
Конец XIX века. План кровли



0 10м

Выполнил: Сидько В.А.  
1984г.





Пензенская обл. Беллинский р-н  
г. Беллинский Номера Антропина  
Конец 19в. Западный фасад  
фото Сосновского В. 1983г.

ПОЛНИМ  
ИСТОРИЧЕСКИЕ РЕШЕНИЯ  
ХХУ СЪЕЗДА КПСС!

ИСТОРИЧЕСКИЕ РЕШЕНИЯ  
ХХУ СЪЕЗДА КПСС



2. Пензенская обл. Белинский р-н  
г. Белинский Домана Антопина  
Кан. I Эв. Фрагмент восточного  
фасада фото Сосновского 1983г.



3. Пензенская обл. Беллинский р-н  
г. Беллинский Полева Антюшина  
Кон. 19в. Фрагмент южного фаса-  
да. Фото Сосновского В. 1983г.



4. Пензенская обл. Белинский р-н  
г. Белинский Дом № 1 Номера Антю-  
шина Кон. 19 в. фрагмент южного  
фасада фото Сошновского В. 1983 г





5. Пензенская обл. Белинский р-н  
г. Белинский Номера Антишина  
Кон. 19в. Фрагмент западного  
фасада фото Сосновского 1983г.



6. Пензенская обл. Белинский р-н  
г. Белинский Домеёва АНТЮШИНА  
КОН. 1983. Вид с юга  
фото Сосновского в 1983г.



7. Пензенская обл. Беллинский р-н  
г. Беллинский Номера Антюшина  
кон. 19в. Окно южного фасада  
фото Сосновского В. 1983г.



8. Пензенская обл. Белинский р-н  
г. Белинский Номера Антюшина  
КОН. 19в. Окно I-го этажа южного  
фасада фото Сосновского В. 1983г.





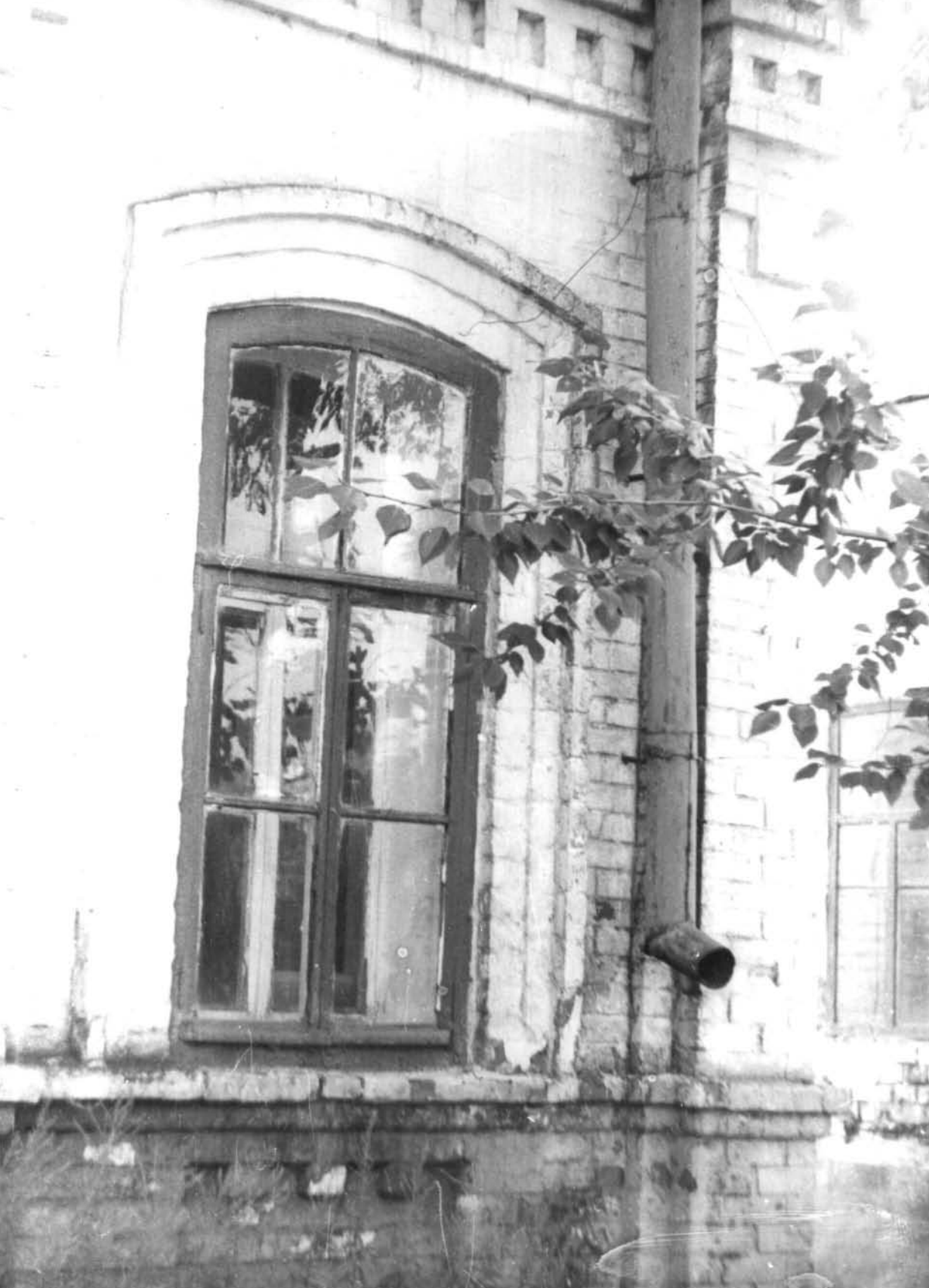
9. Пензенская обл. Беллинский р-н  
г. Беллинский Номера Антюшина  
кон. 19в. Фрагмент южного фасада  
фото Сосновского В. 1983г.



10. Пензенская обл. Беллинский р-н  
г. Беллинский Номера АНТЮШИНА  
кон. 19в. Окно 1-го этажа западного  
фасада. фото Соеновского 1983г.



II. Пензенская обл. Белинский р-н  
г. Белинский Номера Антошина кон. 19в.  
Фрагмент восточного фасада  
фото Сосновского 1983г.



12. Пензенская обл. Белинский р-н  
г. Белинский Номера Антюшина Кон. 19в.  
Окно восточного фасада I-й этаж.  
фото Сосновского В. 1983г.





13. Пензенская обл. Беллинский р-н  
г. Беллинский Номера Антюшина Кон. 19в.  
Фрагмент южного фасада  
фото Соосновского В. 1983г.



Г4. Пензенская обл. Белинский р-н  
г. Белинский Номера Антюшина Кон. 19в.  
Фрагмент западного фасада  
фото Сосновского В 1983г.



15. Пензенская обл. Белинский р-н  
г. Белинский. Номера Антошина Ков. 19в.  
Окно 1-го эт. западного фасада  
фото Соновского В. 1989г.



16. Пензенская обл. Белинский р-н  
г. Белинский Номера Антюшина Коя. 19в.  
Фрагмент восточного фасада  
фото Сосновского В 1983г.





Г 7. Пензенская обл. Беллинский р-н  
г. Беллинский Номера Антюшина Кон. 19в.  
фрагмент южного фасада  
фото Сосновского В. 1983г.

Адрес Пензенская обл. Белинский р-н г. Белинский, Комсомольская пл. I  
 (АССР, край, область, район, автономная обл.; национальный округ, населенный пункт)

УЧЕТНАЯ КАРТОЧКА  
 Номера Антюшина

I. НАИМЕНОВАНИЕ ПАМЯТНИКА

II. ТИПОЛОГИЧЕСКАЯ ПРИНАДЛЕЖНОСТЬ

|                     |                  |                      |                          |
|---------------------|------------------|----------------------|--------------------------|
| памятник археологии | памятник истории | памятник архитектуры | памятник монумент. ис-ва |
|                     |                  | 3                    |                          |

III. ДАТИРОВКА ПАМЯТНИКА

Конец XIX в.

IV. ХАРАКТЕР СОВРЕМЕННОГО ИСПОЛЬЗОВАНИЯ

|                               |                           |                         |                        |                 |               |                 |
|-------------------------------|---------------------------|-------------------------|------------------------|-----------------|---------------|-----------------|
| по первоначальному назначению | культурно-просветительное | туристско-экскурсионное | лечебно-оздоровительн. | жилые помещения | хозяйственное | не используется |
|                               | +                         |                         |                        |                 |               |                 |

предлож. по исполъз.

V. ХАРАКТЕРИСТИКА ТЕХНИЧЕСКОГО СОСТОЯНИЯ

|         |         |        |           |
|---------|---------|--------|-----------|
| хорошее | среднее | плохое | аварийное |
| +       |         |        |           |

VI. КАТЕГОРИЯ ОХРАНЫ

|         |          |         |            |
|---------|----------|---------|------------|
| союзная | республ. | местная | не состоит |
|         |          |         | +          |

наличие утвержденной охранной зоны

|    |     |
|----|-----|
| да | нет |
|    | +   |

VII. НАЛИЧИЕ ДОКУМЕНТАЦИИ

|         |            |        |                           |
|---------|------------|--------|---------------------------|
| паспорт | фотографии | обмеры | реставрационные материалы |
| I       | I7         | 5      |                           |

органы охраны

реставрационные мастерск.

музей, архив ННИ

|         |              |         |             |         |  |
|---------|--------------|---------|-------------|---------|--|
| союзный | республикан. | местный | республикан | местные |  |
|---------|--------------|---------|-------------|---------|--|



Сосновский В. А.

Инспектор по охране памятников

(ф. и. о., подпись)

*В. А. Сосновский*

Фото или схематический план



## Краткое описание

Двухэтажный, кирпичный на высоком цокольном этаже дом относится к так называемому "кирпичному стилю". Угловое положение дома определяет его важную градостроительную роль в формировании градостроительного образа города. Главный фасад 10-ти осевой, четвертая ось справа - дверной проем отмеченный ризалитом на всю высоту здания. Продольные и поперечные несущие стены выходят на фасады конструктивными пилястрами. Оконные проемы в первом этаже по всем фасадам с лучковыми перемычками и накладными наличниками. Проемы второго этажа прямоугольной формы. Простенки между оконными проемами отмечены гладкими декоративными пилястрами.