

ПАМЯТНИКИ ИСТОРИИ И КУЛЬТУРЫ СССР
(НЕДВИЖИМЫЕ)

1200130000

СОЮЗНАЯ РЕСПУБЛИКА РОССИЯ
Минкультуры. Гл. управление охраны, реставрации и использования памятников
истории и культуры. (наименование республиканского органа охраны памятников)

П А С П О Р Т

I. НАИМЕНОВАНИЕ ПАМЯТНИКА Дом Лазуркина В.А.II. ТИПОЛОГИЧЕСКАЯ
ПРИНАДЛЕЖНОСТЬ

памятник археологии	памятник истории	памятник архитектуры	памятник монумент. иск-ва
		2	

III. ДАТИРОВКА ПАМЯТНИКА (или дата исторического события, с которым связано возникновение памятника — для памятников истории)

1910 год.IV. АДРЕС (местонахождение) ПАМЯТНИКА Черниковская республика, Голубовский район, г. Козьмодемьянск, ул. Лихачева 27.
(АССР, край, область, район, автономная обл.)

национальный округ; населенный пункт; пути подъезда)

V. ХАРАКТЕР
СОВРЕМЕННОГО
ИСПОЛЬЗОВАНИЯ

по первонач. назначению	культурно-просветит.	туристско-экскурсион.	лечебно-оздоровительн.	жилые помещения	хозяйственное	не используется
музей библ. клуб			болы. санат. д/отд.	+	учреждение торгов. премьшл. склад	

ПРИЛОЖЕНИЯ:

Фото общего вида — 6
 Фото фрагментов — 8
 Генплан — 1
 Обмеры: план — 3
 фасад —
 разрез —
 Схематический план
 охранной зоны —

VI. ИСТОРИЧЕСКИЕ СВЕДЕНИЯ

- | | | |
|----|---|---|
| а) | для памятников археологии | — история возникновения, кем и когда производились разведки и раскопки, место хранения коллекций. |
| | для памятников истории | — история возникновения: краткая характеристика событий и лиц, в связи с которыми объект приобрел значение памятника. |
| | для памятников архитектуры и монументального иск-ва | — автор, строитель, заказчик, история создания. |

Дом построен в 1910 году лесопромышленником Лазуркиным В.А. Дом является частью большой городской усадьбы, сейчас не сохранившейся. Оформление фасадов резьбой по дереву выполнил Козьмодемьянский мастер Матвей Коснов.

После 1917 года дом был национализирован и передан ВЧК. В 1930 году проведена первая инвентаризация. В 1982 году дом передан узлу связи.

б) перестройки и утраты, изменившие первоначальный облик памятника.

Утрачен парадный вход и ажурный металлический парапет.

в) реставрационные работы (общая характеристика, время, автор, место хранения документации).

В 1988 году проведена реставрация декора фасадов.

VII. ОПИСАНИЕ ПАМЯТНИКА

- | | | |
|----|---------------------------------|--|
| а) | для памятников археологии | — характер культурного слоя, важнейшие находки. |
| | для памятников истории | — характеристика памятника, наличие, текст и время установления мемориальной доски. |
| | для памятников архитектуры | — основные особенности планировочной, композиционно-пространственной структуры и конструкций; характер декора фасадов и интерьеров; наличие живописи, скульптуры, прикладного искусства; строительный материал, основные габариты. |
| | для памятников монумент. иск-ва | — основные особенности композиционного и колористического решения; тексты, материал, техника, размер. |

Одноэтажное здание с дворовой мансардой и полуподвалом явилось частью большой городской купеческой усадьбы начала XX века. Здание расположено по красной линии улицы Лихачева/бывшая Усольская/ и главным фасадом ориентировано на юг.

Основной объем — прямоугольный сруб с примыкающими теплыми сенцами с северной стороны. Вход с восточной стороны под лучковым навесом, опирающимся на фигурные кронштейны. Ранее он был "черным". Вход в полуподвал также с восточной стороны, заглублен.

В основе плана — сруб с основной внутренней продольной стеной и тремя поперечными. Дополнительная продольная бревенчатая стена разделяет план дома на коридор и разновеликие помещения с досчатыми перегородками. В северо-западном углу находится лестница, ведущая на мансарду.

Все фасады обшиты горизонтальной рейкой. Углы обработаны в виде пилястр с горизонтальной рустовкой. Окна обрамлены наличниками в виде глубокой филеи с полуколонками из балюнов. Сандрики в виде фронтона опираются на резные модульоны и украшены профильной резьбой. По периметру здания проходит подоконный пояс, по главному фасаду двойной, в виде горизонтальной филеи с наглавной профильной резьбой. Широкий карниз украшен резьбой и фигурные кронштейны разделяют ряд прорезных розеток. Сохранились две изразцовые печи, одна из которых с городками и фигурным фризом, другая — без городков и фриза. Паркетные дубовые полы окрашены.

Дом рублен в "обло" из сосновых бревен диаметром 30 см. Размеры здания в плане 12,8 X 20,4 метра.

- б) общая оценка общественной, научно-исторической и художественной значимости памятника.

Художественное исполнение резьбы по дереву в оформлении фасадов, свидетельствующее о профессиональном мастерстве Козьмодемьянских резчиков начала XX века.

VIII. ОСНОВНАЯ БИБЛИОГРАФИЯ. АРХИВНЫЕ

ИСТОЧНИКИ, ИКОНОГРАФИЧЕСКИЙ МАТЕРИАЛ

2. Материалы инвентаризации начиная с 1930 г. Материалы ЦГИА.

IX. ТЕХНИЧЕСКОЕ СОСТОЯНИЕ

характеристика общего состояния:
для памятников археологии

для памятников архитек-
туры и истории

в интерьере:

для памятников монументального искусства

культурного слоя
важнейших находок

конструкций
стен
покрытий
потолков
пола
декора фасадов
интерьеров

живописи
скульптуры
прикл. иск-ва

цоколя
постаumenta
скульптуры
грунта
красочного слоя

хорошее	средн.	плохое	аварийное
+			
+			
+			
+			
+			
+			

X. СИСТЕМА ОХРАНЫ

а) категория охраны

союзная	республ.	местная	не состоит
		+	

б) дата и № документа о принятии под охрану Постановление Совета Министров

Марийской АССР от 13 декабря 1970 года № 692.

в) границы охранной зоны и зоны регулирования застройки (краткое описание со ссылкой на утверждающий документ)

Не установлены.

г) балансовая принадлежность и конкретное использование Отделение связи.

д) дата и № охранного документа

Дата составления паспорта

Составитель Смирнов Г. Г. арх. реставр.

(ф. и. о., должность или профессия)

← 22 февраля 19 96г.

(подпись)

Инспектор по охране памятников



000028100

(подпись)

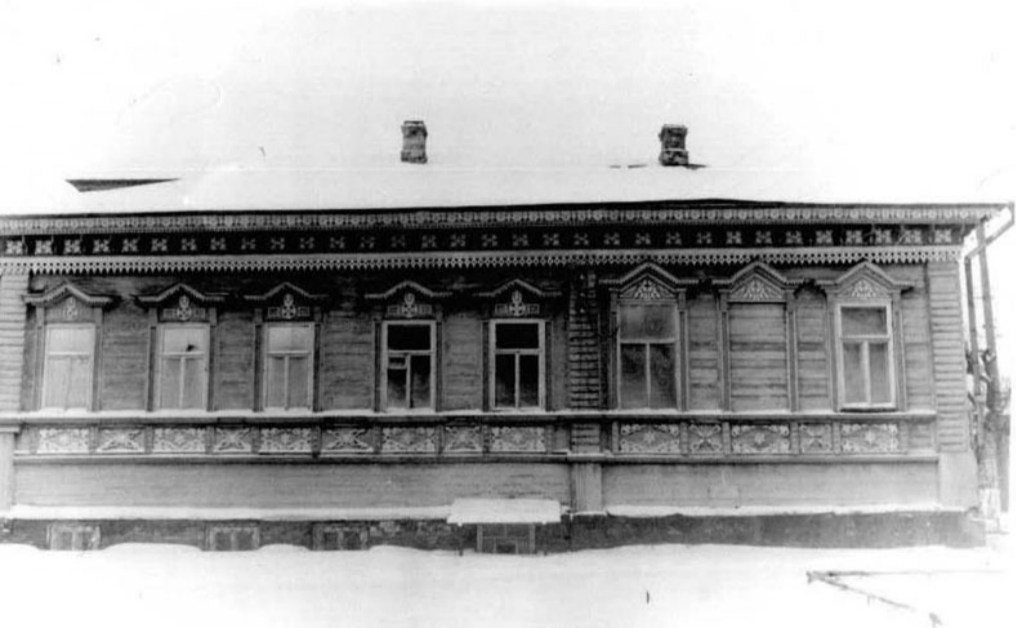


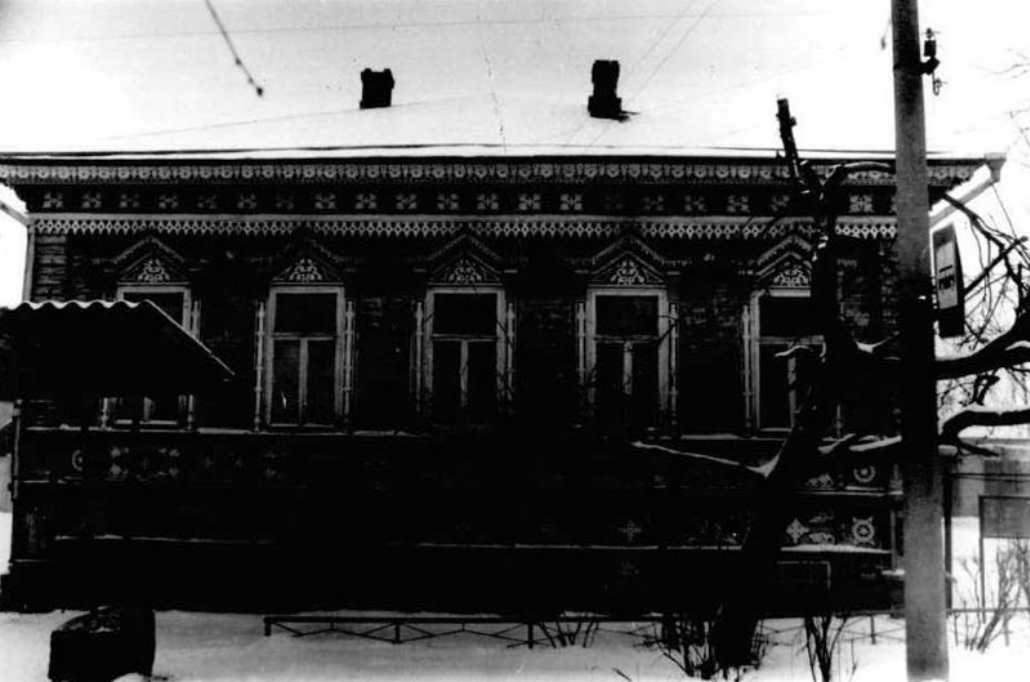
























1912
The following is a list of the
names of the persons who
were present at the
meeting of the
Board of Directors
of the
City of
New York
held on
the
10th day of
January
1912
at
the
City Hall
New York
City
New York





СОЮЗНАЯ РЕСПУБЛИКА РОССИЯ Главное управление музеев Мин. культ.

Адрес Иркутская республика, Голумердский р-он, г. Козьмодемьянск
(АСОР, край, область, район, автономная обл., национальный округ, населенный пункт)

ул. Дыхачева 27.

УЧЕТНАЯ КАРТОЧКА

I. НАИМЕНОВАНИЕ ПАМЯТНИКА Дом Изяуркина В.А.

II. ТИПОЛОГИЧЕСКАЯ ПРИНАДЛЕЖНОСТЬ

памятник археологии	памятник истории	памятник архитектуры	памятник монумент. ис-ва
		+ 2	

III. ДАТИРОВКА ПАМЯТНИКА 1910 г.

IV. ХАРАКТЕР СОВРЕМЕННОГО ИСПОЛЬЗОВАНИЯ

по первоначальному назначению	культурно-просветительное	туристско-экскурсионное	лечебно-оздоровительн.	жилищное помещение	хозяйственное	не используется

предлож. по использ. _____

V. ХАРАКТЕРИСТИКА ТЕХНИЧЕСКОГО СОСТОЯНИЯ

хорошее	среднее	плохое	аварийное

VI. КАТЕГОРИЯ ОХРАНЫ

союзная	республ.	местная	не состоит

наличие утвержденной охранной зоны

да	нет

VII. НАЛИЧИЕ ДОКУМЕНТАЦИИ

паспорт	фотографии	обмеры	реставрационные материалы
+	+	+	

место хранения документов

органы охраны			реставрационные мастерские		музей, архив, НИИ
союзный	республикан.	местный	республикан.	местные	
	+	+			+

Дата выдачи карточки 22.05.1986 г.

Составитель Смирнов Г. Г. арх. ред. Инспектор по охране памятников _____

Ф., и., в., должность или профессия, подпись _____



УЧЕТНАЯ КАРТОЧКА (оборотная сторона)

Фото или схематический план



Краткое описание

Одноэтажное здание с дворовой мансардой и полуподвалом являлось частью городской усадьбы начала XX века. Главный фасад ориентирован на юг. Основной объем — прямоугольный сруб с примыкающими теплыми сенцами с северной стороны. Вход с восточной стороны под лучковым навесом, опирающимся на фигурные кронштейны. В основе плана — сруб с основной и внутренней продольной стеной и двумя поперечными. Все фасады обшиты горизонтальной калеванной рейкой. Угли обработаны в виде пилястр с горизонтальной рустовкой. Сkena обрамлены наличниками в виде глубокой филенки с полуколонками из балюси. Сандрики в виде фронтона, украшены прорезной резьбой. По периметру проходит подоконный пояс, по главному фасаду — двойной, в виде горизонтальных филенок с накладной прорезной резьбой. Карниз украшен резьбой и фигурные кронштейны разделяют ряд ажурных прорезных розеток. Частично сохранились интерьеры с двумя израсцовыми печами. Паркетные полы окрашены. Дом рублен в "обло" и размером 12,8 X 20,4 метра.