

3700000903

МИНИСТЕРСТВО КУЛЬТУРЫ СССР 34.И

1.17.6

# ПАМЯТНИКИ ИСТОРИИ И КУЛЬТУРЫ СССР (недвижимые)

СОЮЗНАЯ РЕСПУБЛИКА РСФСР

Министерство культуры. Государственная инспекция по охране

памятников истории и культуры.

## ПАСПОРТ

Реш. 4/31

I. НАИМЕНОВАНИЕ ПАМЯТНИКА Церковь Троицкая.

II. ТИПОЛОГИЧЕСКАЯ ПРИНАДЛЕЖНОСТЬ

памятник археологии	памятник истории	памятник архитектуры	памятник монумент Ис.-Ив.
		4	

III. ДАТИРОВКА ПАМЯТНИКА (или дата исторического события, с которым связано возникновение памятника — для памятников истории)

1800 г.

IV. АДРЕС (местонахождение) ПАМЯТНИКА

Ивановская обл., Кинешемский р-он,с. Шукшня.

Индивидуальный адрес, координаты пункта, пути подъезда

V. ХАРАКТЕР СОВРЕМЕННОГО ИСПОЛЬЗОВАНИЯ

по первонач. назначению	культурно-просветит.	туристско-экскурсион.	лечебно-оздоровительн.	жилищ. помещения	хозяйст.-эконом.	не используется
	музей Иба кафе		бальн. санит. а/зд.		учреждение торгов. производ. склад	

ПРИЛОЖЕНИЯ:

Фото общего вида — 4  
 Фото фрагментов — 2  
 Гипсизы —  
 Обмеры: план — I  
     фасад —  
     разрез —  
 Схематический план  
 охранной зоны —

## VI. ИСТОРИЧЕСКИЕ СВЕДЕНИЯ

- |    |  |  |   |
|----|--|--|---|
| а) |  | для памятников археологии                              | — история возникновения, кем и когда производились раскопки и раскопки, место хранения коллекций.                     |
|    |  | для памятников истории                                 | — история возникновения: краткая характеристика событий и лиц, в связи с которыми объект приобрел значение памятника. |
|    |  | для памятников архитектуры и монументального искусства | — автор, строитель, заказчик, история создания.   |

**Церковь построена на средства петербургского купца Фед. Дан. Сиренкова.**

- б) перестройки и утраты, произошедшие первоначальной обители памятника

**Утрачено убранство интерьеров. Заложены некоторые первоначальные проемы. Разобраны контрфорсы у колокольни и апсиды.**

- в) реставрационные работы (объект характеристика, проект, автор, место хранения документации)

*не проводились*

## VII. ОПИСАНИЕ ПАМЯТНИКА

а) {	для памятников археологии	— характер культурного слоя, важнейшие находки.
	для памятников истории	— характеристика памятника, наличие, текст и время установления мемориальной доски.
	для памятников архитектуры	— основные особенности планировочной, композиционно-пространственной структуры и конструкции; характер декора фасадов и интерьеров; наличие живописи, скульптуры, прикладного искусства; строительный материал, основные габариты.
	для памятников монумент. иск-ва.	— основные особенности композиционного и колористического решения, тексты, материал, техника, размер.

Большая пятиглавая церковь прямоугольная в плане. Располагается в центре села, в отдалении от жилых построек, в окружении высоких деревьев.

К двусветному кубу основного объема прилегают односветные полуциркулярная апсида и трапезная, с западной стороны которой поставлена квадратная в плане ярусная колокольня.

Основной объем перекрыт пятью куполами и цилиндрическими сводами, опирающимися на четыре мощных столпа. В трапезной крестовые своды и цилиндрические с распалубками опираются на два столпа.

Южный и северный фасады основного объема отмечены ризалитами, увенчанными фронтонами. Углы оформлены пиллястрами. Карнизы простых обломов. Окна — в тонких лентных наличниках.

Плоскости стен колокольни прорезаны полуциркулярными арками звонов и украшены мекотажными поясками и карнизиками с сухарями.

Сохранился иконостас (без икон) простой стовпчатой формы. Интересны кованые ажурные двери северного и южного входов в храм.

Постройка выполнена из кирпича 24x12x6 см., оштукатурена снаружи и внутри.

*Кровля железная.*

б) общая оценка общественной, научно-исторической и художественной значимости памятника.

**Пример сельской церкви эпохи классицизма.**

## VIII. ОСНОВНАЯ БИБЛИОГРАФИЯ, АРХИВНЫЕ ИСТОЧНИКИ, ИКОНОГРАФИЧЕСКИЙ МАТЕРИАЛ.

Церковь Костромской епархии. По данным архива Императорской Археологической комиссии. С-Петербург, 1909, Стр.127.

## IX. ТЕХНИЧЕСКОЕ СОСТОЯНИЕ

	хорошее	среднее	плохое	аварийное
характеристика общего состояния:				
для памятников археологии				
для памятников архитектуры и истории	+		+	
в интерьере:				
для памятников монументального искусства				

культурного слоя  
важнейших находок

конструкций  
стен  
покрытий  
потолков  
пола  
декора фасадов  
интерьеров

звонница  
скульптуры  
прикл. иск-ва

цоколя  
постамента  
скульптуры  
грунта  
красочного слоя

## X. СИСТЕМА ОХРАНЫ

союзная	республ.	местная	не состоит
			+

а) категория охраны

б) дата и № документа о принятии под охрану

**не охраняется**

в) границы охраняемой зоны и зоны регулирования застройки (краткое описание со ссылкой на утверждающий документ)

**не определены**

\*D000029004\*

**Принадлежит Райпотребсоюзу.**

г) балансовая принадлежность и конкретное использование

**Склад.**

д) дата и № охранного документа

**не имеется**

Дата составления паспорта

**2 октября 1974 г.**

Составитель

**Шлычков Л. А., мл. научн.****сотрудник И.В.СНИИМ**

(подпись)

М. П.

**20/10/84**Зм. производственной группы  
управления культуры

**Шлычков**

(подпись)



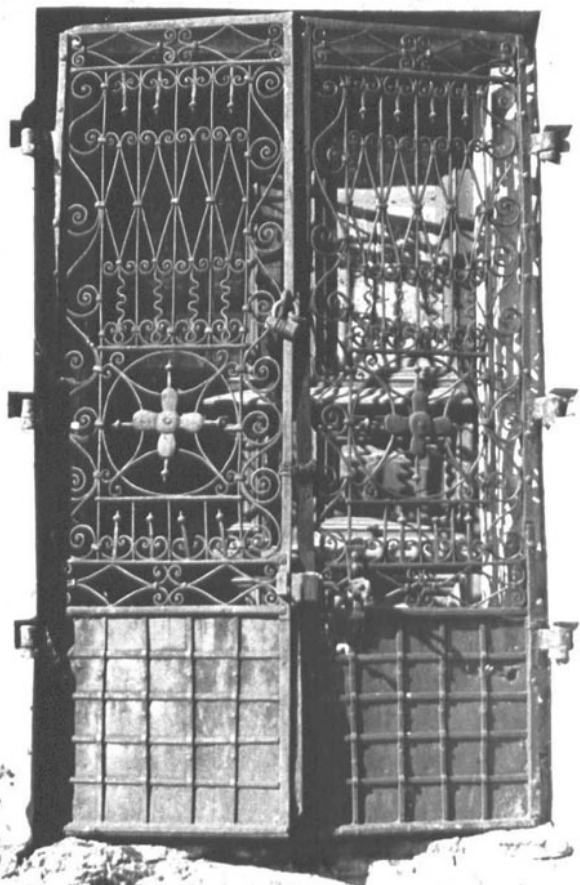












МИНИСТЕРСТВО КУЛЬТУРЫ СССР ● ПАМЯТНИКИ ИСТОРИИ И КУЛЬТУРЫ СССР (недвижимые) \_\_\_\_\_  
 СОЮЗНАЯ РЕСПУБЛИКА РСФСР Мин. культуры Гос. инспекция по охране пам. \_\_\_\_\_ (индекс)  
 Адрес Ивановская обл., Кинешемский р-н, с. Шилекша \_\_\_\_\_  
 (АССР, край, область; район, автономная обл.; национальный округ; населенный пункт)

**УЧЕТНАЯ КАРТОЧКА**  
 Церковь Троицкая

I. НАИМЕНОВАНИЕ ПАМЯТНИКА \_\_\_\_\_

II. ТИПОЛОГИЧЕСКАЯ ПРИНАДЛЕЖНОСТЬ

памятник археологии	памятник истории	памятник архитектуры	памятник монумент. ис-ва
		+	

III. ДАТИРОВКА ПАМЯТНИКА 1800 г.

IV. ХАРАКТЕР СОВРЕМЕННОГО ИСПОЛЬЗОВАНИЯ

по первоначальному назначению	культурно-просветительное	туристско-экскурсионное	лечебно-оздоровительное	жилое помещения	хозяйственное	не используется
					+	

предлож. по использ. музейное

V. ХАРАКТЕРИСТИКА ТЕХНИЧЕСКОГО СОСТОЯНИЯ

хорошее	среднее	плохое	длительное
	+	+	

VI. КАТЕГОРИЯ ОХРАНЫ

союзная	республ.	местная	не состоит
			+

наличие утвержденной охранной зоны да нет

VII. НАЛИЧИЕ ДОКУМЕНТАЦИИ

планов	фотографии	обмеры	реставрационные материалы
+	+	+	+

место хранения документов

органы охраны			реставрационные мастерские		музеи, архивы
союзный	республикан.	местный	республикан.	местные	НИИ
	+	+		+	

Дата составления карточки  
 3 янв 1979 г. п.4

Составитель Рогова И. А. Инспектор по охране памятников \_\_\_\_\_  
 (Ф. и. о., должность или профессия, подпись) (Ф. и. о., подпись)

ТЕХНИК САРПИ

УЧЕТНАЯ КАРТОЧКА (оборотная сторона)

Фото или схематический план



Краткое описание  
Большая пятиглавая церковь в центре села. к двухсветному кубу основного объема примыкают односветные полуциркулярная апсида и трапезная, с западной стороны поставлена ярусная колокольня. Своды цилиндрические, в трапезной крестовые и цилиндрические с распалубками.

Южный и северный фасады основного объема отмечены ризалитами, оформленными фронтонами. Углы отмечены пиллястрами. Окна - в тонких лепных наличниках.

Плоскости стен колокольни прорезаны арками звонов и украшены межэтажными поясками и карнизами с сухарями.

В интерьере сохранился иконостас без икон. Интересны кованые двери северного и южного порталов.

Постройка выполнена из кирпича и оштукатурена снаружи и внутри.