

3500001506

3.2. I.I4.5
индекс

МИНИСТЕРСТВО КУЛЬТУРЫ СССР

ПАМЯТНИКИ ИСТОРИИ И КУЛЬТУРЫ СССР

(недвижимые)

СОЮЗНАЯ РЕСПУБЛИКА РСФСР

Министерство культуры. Главное управление по охране памятников истории и
(наименование республиканского органа охраны памятников)
культуры

П А С П О Р Т

I. НАИМЕНОВАНИЕ ПАМЯТНИКА Усадьба Азовых. Мастерская по обработке щетины.II. ТИПОЛОГИЧЕСКАЯ
ПРИНАДЛЕЖНОСТЬ

памятник археологии	памятник истории	памятник архитектуры	памятник монумент. иск-ва
		2	

III. ДАТИРОВКА ПАМЯТНИКА (или дата исторического события, с которым связано возникнове-
ние памятника — для памятников истории)вторая половина XIX в.IV. АДРЕС (местонахождение) ПАМЯТНИКА Вологодская обл., г.В.Устюг, Советский
(АССР, край, область, район, автономная обл.,
пр., I3I (надворная часть)

национальный округ, населенный пункт, пути подъезда)

V. ХАРАКТЕР
СОВРЕМЕННОГО
ИСПОЛЬЗОВАНИЯ

по перво- нач. назна- чению	культурно- просветит.	туристско- экскурсион.	лечебно- оздорови- тельн.	жилые помещения	хозяйст- венное	не исполь- зуется
музей библ. клуб			болы. санат. д/отд.	+	учреждение торгов. промышл. склад	

ПРИЛОЖЕНИЯ:

Фото общего вида — 3
 Фото фрагментов — 3
 Генплан —
 Обмеры: план — 3 Вкладыш к разд. УПа) I стр.
 фасад —
 разрез —
 Схематический план
 охранной зоны —

VI. ИСТОРИЧЕСКИЕ СВЕДЕНИЯ

а)	для памятников археологии	— история возникновения, кем и когда производились разведки и раскопки, место хранения коллекций.
	для памятников истории	история возникновения: краткая характеристика событий и лиц, в связи с которыми объект приобрел значение памятника.
	для памятников архитектуры и монументального иск-ва	— автор, строитель, заказчик, история создания.

Здание мастерской по обработке щетины до 1872 г. было деревянным. Полукаменный (первый этаж — кирпичный, второй — деревянный) корпус был выстроен в 1872 г. В 1894 г. второй этаж также сделан кирпичным.

б) перестройки и утраты, изменившие первоначальный облик памятника.

С запада сделана пристройка во всю ширину здания, которая соединила его с флигелем и в которой разместилась лестница на второй этаж. С юга и востока примыкают две деревянные одноэтажные пристройки советского времени. Внутренняя планировка, особенно на втором этаже, искажена новыми перегородками. Заложены окна обоих этажей на восточном фасаде.

в) реставрационные работы (общая характеристика, время, автор, место хранения документации)

Реставрационные работы не проводились.

VII. ОПИСАНИЕ ПАМЯТНИКА

а)	для памятников археологии	— характер культурного слоя, важнейшие находки.
	для памятников истории	— характеристика памятника, наличие, текст и время установления мемориальной доски.
	для памятников архитектуры	— основные особенности планированной, композиционно-пространственной структуры и конструкций; характер декора фасадов и интерьеров; наличие живописи, скульптуры, прикладного искусства; строительный материал, основные габариты.
	для памятников монументального искусства	— основные особенности композиционного и колористического решения; тексты, материал, техника, размер.

Здание расположено в глубине двора, на одной оси с флигелем. Его объем ограничивает территорию усадьбы с северной стороны.

Двухэтажный с подвалом кирпичный корпус выстроен в формах, характерных для периода эклектики. Протяженный прямоугольный в плане объем, вытянутый по оси "запад-восток", усложнен в центре северного фасада выступом ризалита. Основной объем покрыт вальмовой кровлей, ризалит - двускатной.

Фасады здания имеют симметричные композиции с четным количеством осей проемов: протяженные фасады - в 12 осей (две средних оси на северном скрыты ризалитом), торцевой - в 6. Система декора на всех фасадах единая. Окна обоих этажей имеют лучковые перемычки, оформлены рамочными наличниками. Междуетажный уровень подчеркнут прямоугольными горизонтально вытянутыми рамочными филёнками. Углы фасадов обработаны лопатками. Несложный по профилировке венчающий карниз обогащен своеобразным пояском из полукружий.

В интерьере на обоих этажах капитальными стенами выделено помещение, которое ризалитом выступает на северном фасаде. Основное пространство разделено поперечной капитальной стеной на две неравные части. Расположенный под всем зданием подвал включает два крупных помеще-

б) общая оценка общественной, научно-исторической и художественной значимости памятника. (см. вкладку № I)

Один из немногих, сохранившихся в В.Устюге надворных производственных корпусов, построенный в период эклектики. Здание является одним из важных компонентов усадебного комплекса.

VIII. ОСНОВНАЯ БИБЛИОГРАФИЯ, АРХИВНЫЕ ИСТОЧНИКИ, ИКОНОГРАФИЧЕСКИЙ МАТЕРИАЛ

см. в паспорте на усадебный комплекс.

Планы, кроки, фото и негативы хранятся в Вологодском областном управлении культуры.

IX. ТЕХНИЧЕСКОЕ СОСТОЯНИЕ

характеристика общего состояния:		хорошее	среднее	плохое	аварийное
для памятников археологии	культурного слоя важнейший находок				
для памятников архитектуры и истории	конструкций покрытий стен потолков пола декора фасадов интерьеров	+			
в интерьере:	живописи скульптуры прикл. иск-ва				
для памятников монументального искусства	цоколя постаменты скульптуры грунта красочного слоя				

X. СИСТЕМА ОХРАНЫ

а) категория охраны	союзная	республ.	местная	не состоит
				+

нет

б) дата и № документа о принятии под охрану _____

в) границы охранной зоны и зоны регулирования застройки (краткое описание со ссылкой на утверждающий документ)

Проект зон охраны памятников истории и культуры в В.В.Устюга разработан в 1985 г. в ЦНИИ градостроительства. Авторы: Соколова Т.Ю., Шаров С.А., Шутова А.И., Германова Г.П. и др. Утвержден Вологодским облисполкомом в феврале 1986 г., № 426.



D000033287

г) балансовая принадлежность и конкретное использование СПТУ № 3, общежитие № 1

д) дата и № охранного документа _____

Дата составления паспорта _____ Составитель вед. искусствовед Г.К. Смирнов
(ф., и., о., должность или профессия)

< > апрель



Смирнов
(подпись)

Инспектор по охране памятников _____

(подпись)

М. П.

ВКЛАДЫЕ № I

к паспорту "Усадьба Азовых.

Мастерская по обработке щетины."

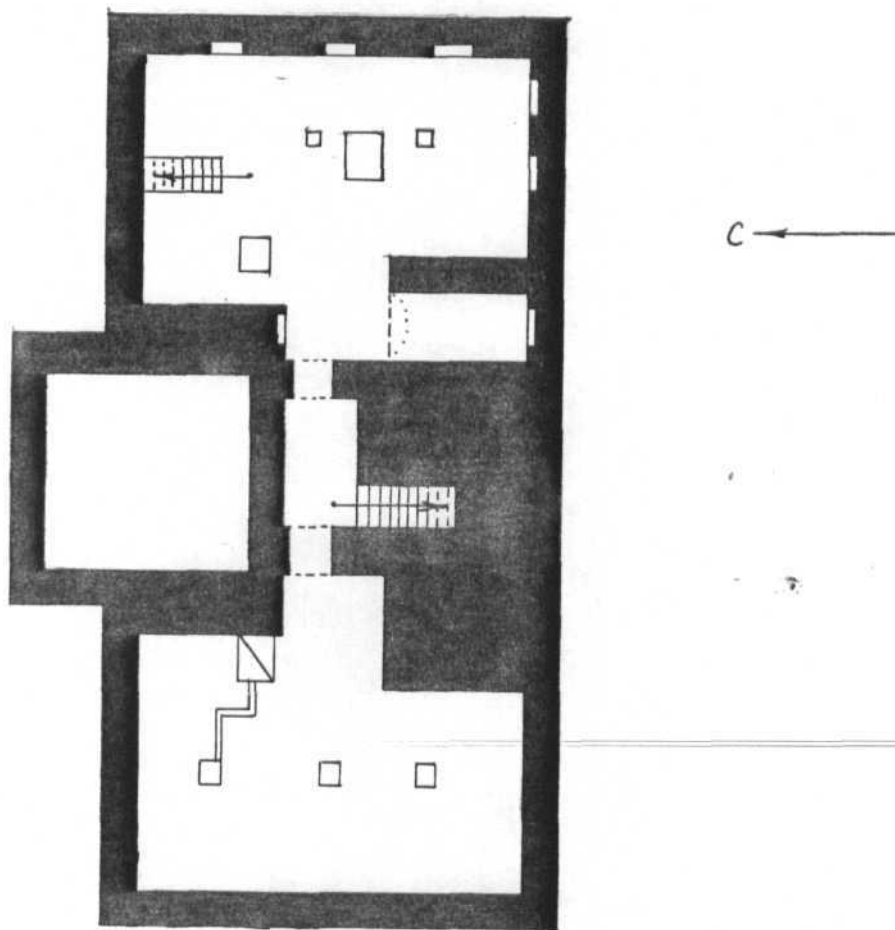
Вологодская обл., г. В. Устюг, Советский пр., I3I

к разделу УПа)

ния и две небольшие камеры, одна из которых перекрыта коробовым сводом.

Система перевязки кирпичной кладки - "верстовая", размеры кирпича: 26(27)х12,5(13)х6,5(7) см.

Вологодская область
г. Великий Устюг.
Советский пр. д. 131.
Усадьба Азовых
Мастерская для обработки щетины, вт. пол. XIX в.
План Подвала

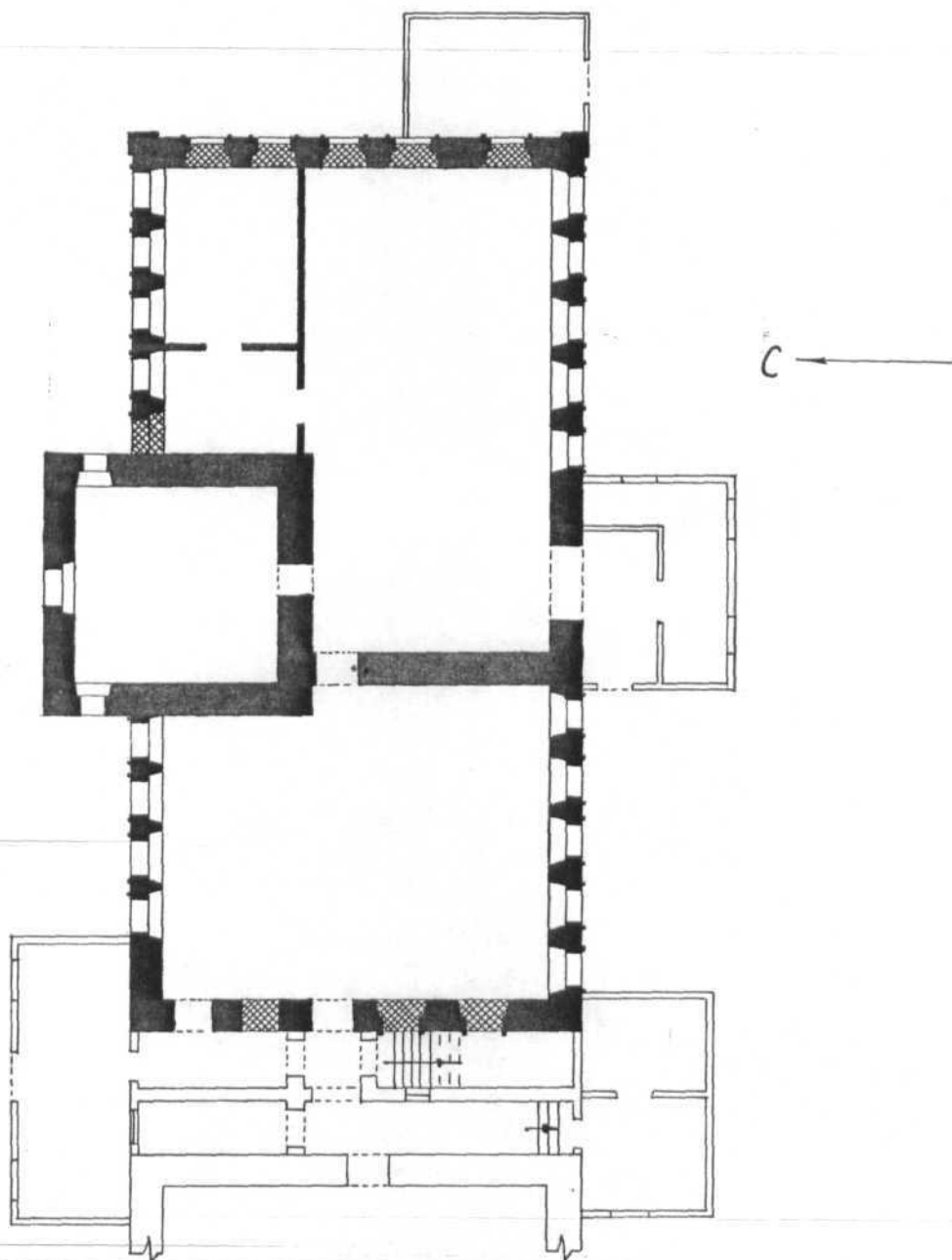


0 10 м

В/О "Союзреставрация" МК СССР
обмер : Самохин А.А.
Никольский С.А.
выполнил: Самохин А.А.

1990г.

Вологодская область.
г. Великий Устюг.
Советский пр., д. 131.
Усадьба Азовых.
Матерская для обработки щетины, вт. п. XIXв.
План I этажа.



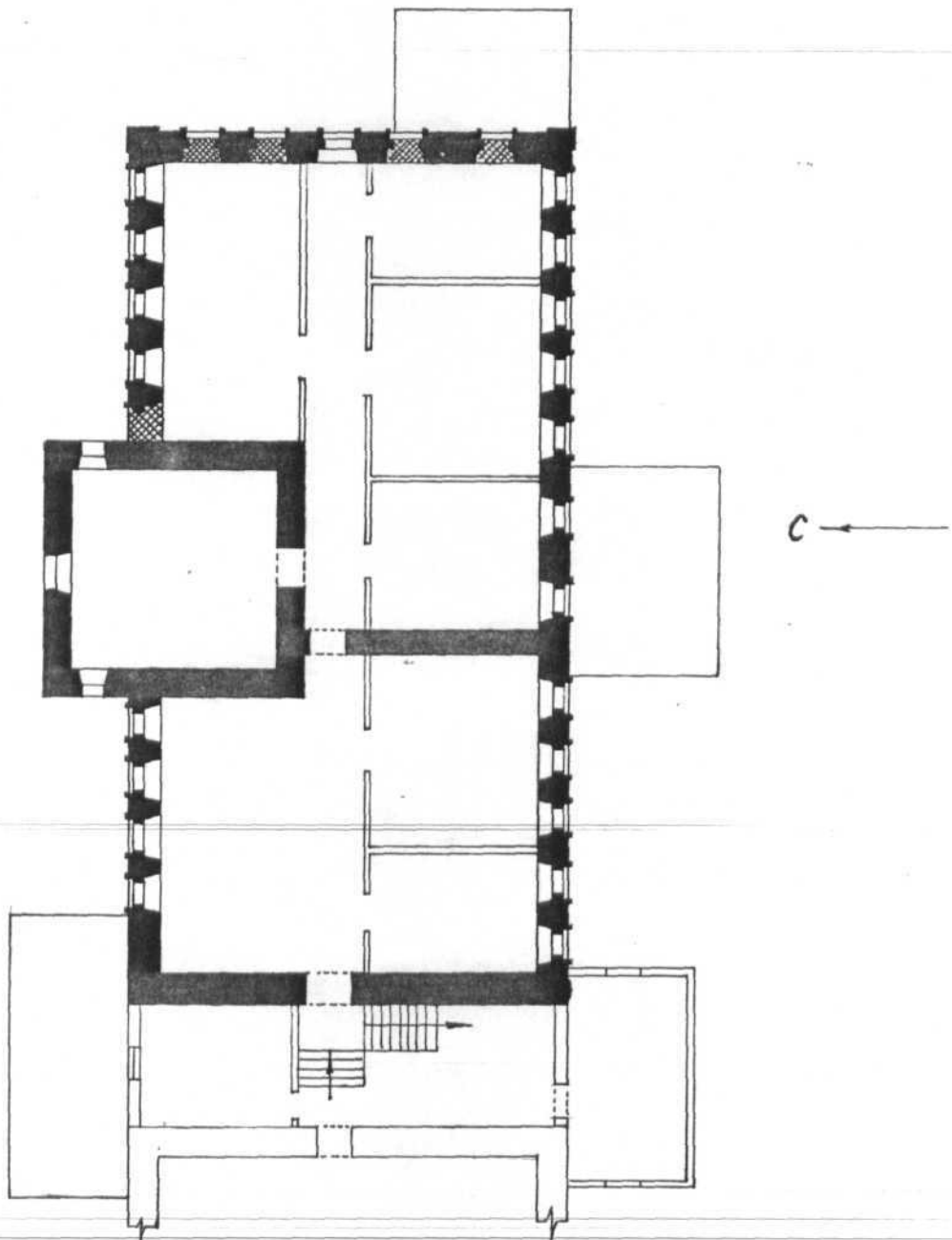
0 10 м

В/О "Союзреставрация" МК СССР
обмер : Самохин А.А.
Никольский С.А.
выполнил: Самохин А.А.

Вологодская область.
г. Великий Устюг.
Советский пр., д. 131.

Усадьба Азовых.
Мастерская для обработки щетины, вт. п. XIXв.

План 2^а этжа.



0 10

В/О "Союзреставрация" МК СССР
обмер : Самохин А.А.
Никольский С.А.
выполнил: Самохин А.А.

1990г.



Вологодская обл., г. В. Устюг, Советский пр., 131.

Усадьба Азбуки
Мастерские.

В. пол. XIX в.

Северной галерея

Рис. Николаева С. А. 1989 г.



Вологодские едп, г. В. Угроз, Северский ул., 131.

Угроз от зовов.

Материна.

В. пач. XIX в.

Кожный гресад.

Рово Ананьевского С.А. 1989 г.



Воскресенская ст., в В. Угров, Советский ур., 131

Угада стзювоих.

Следствие.

Вт. под. XIX в.

Восточной расад.

Рого Анисимового С.А. 1989.



Венероженская б-ка, 2. В. Углов, Свободная ул., 131.

Ураган влюблен.
Свободная.

В. кон. XIX в.

Окна 1. 20 21.

По Амурскому С. А. 1989.



Бессоюзная обл., г. В. Устьинск, Соборная ул., 131.

Усадьба Азбуки.

Мастерская.

Вст. нов. XIX в.

Окна 2^{го} вст.

Рис. Николаева С. А. 1989.



Вологодская обл., г. В. Угрюм, Соборный пр., 131.

Усадьба отцов.

Мастерские.

В. п. ч. XIX в.

Венчальные карнизы.

Фото Акимовского С. А. 1989 г.

МИНИСТЕРСТВО КУЛЬТУРЫ СССР • ПАМЯТНИКИ ИСТОРИИ И КУЛЬТУРЫ СССР (недвижимые) (индекс)
 СОЮЗНАЯ РЕСПУБЛИКА РСФСР. Министерство культуры, Гл. упр. по охр. пам-ков
 Адрес Вологодская обл., г. В. Устюг, Советский пр., 131 / надборная газель
 (наименование республиканского органа охраны)
 (АССР, край, область; район, автономная обл.; национальный округ; населенный пункт)

УЧЕТНАЯ КАРТОЧКА

II. НАИМЕНОВАНИЕ ПАМЯТНИКА Усадьба Азовых. Мастерская по обработке щетины

I. ТИПОЛОГИЧЕСКАЯ ПРИНАДЛЕЖНОСТЬ

памятник архитектуры	памятник истории	памятник архитектуры	памятник монумент. ис-ва
		2	

III. ДАТИРОВКА ПАМЯТНИКА вторая половина XIX в.

IV. ХАРАКТЕР СОВРЕМЕННОГО ИСПОЛЬЗОВАНИЯ

по первоначальному назначению	культурно-просветительное	туристско-экскурсионное	лечебно-оздоровительное	жилые помещения	хозяйственное	не используется
				+		

предлож. по использ.

V. ХАРАКТЕРИСТИКА ТЕХНИЧЕСКОГО СОСТОЯНИЯ

хорошее	среднее	плохое	аварийное
+			

VI. КАТЕГОРИЯ ОХРАНЫ

федеральная	республ.	местная	не состоит
			+

VII. НАЛИЧИЕ УТВЕРЖДЕННОЙ ОХРАНОЙ ЗОНЫ

да	нет

VIII. НАЛИЧИЕ ДОКУМЕНТОВ

паспорт	фотографии	обмеры	реставрационные материалы
+	+	+	

место хранения документов	органы охраны	реставрационные мастерские	музей, архив, ЦИИИ
Дата составления карточки 198 г.	республикан.	республикан.	местные
	+		ВНИИИ

IX. СОСТАВИТЕЛЬ Вед. искусств вел Г.К. Смирнов (ф. и. о. подпись)

Составитель Вед. искусств вел Г.К. Смирнов (ф. и. о. должность или профессия, подпись)



УЧЕТНАЯ КАРТОЧКА (оборотная сторона)

Фото или схематический план



Краткое описание

Двухэтажное кирпичное здание, построенное в период эклектики, стоит в глубине двора. Прямоугольный в плане объем покрыт вальмовой кровлей. Фасады симметричны по композиции. Окна обеих этажей оформлены рамочными наличниками. Внутренняя планировка переделана.

Один из немногих сохранившихся в В. Устюге надворных производственных корпусов периода эклектики.