

ПАМЯТНИКИ ИСТОРИИ И КУЛЬТУРЫ СССР

(недвижимые)

5040539004

СОЮЗНАЯ РЕСПУБЛИКА РСФСР

Главное управление по охране и реставрации памятников истории и культуры
(наименование республиканского органа охраны памятников)
 культуры Министерства культуры РСФСР

П А С П О Р Т

I. НАИМЕНОВАНИЕ ПАМЯТНИКА Усадьба, в которой жил и работал русский писатель А.П.Чехов. Флигель-кухня.

II. ТИПОЛОГИЧЕСКАЯ ПРИНАДЛЕЖНОСТЬ

памятник археологии	памятник истории	памятник архитектуры	памятник монумент. иск-ва
	5		

III. ДАТИРОВКА ПАМЯТНИКА (или дата исторического события, с которым связано возникновение памятника — для памятников истории)
1893-1898 гг.

IV. АДРЕС (местонахождение) ПАМЯТНИКА Московская область, Чеховский район, село Молихово.
(АССР, край, область, район, автономная обл., национальный округ, населенный пункт, пути подъезда)

V. ХАРАКТЕР СОВРЕМЕННОГО ИСПОЛЬЗОВАНИЯ

по первонач. назначению	культурно-просветит.	туристско-экскурсион.	лечебно-оздоровительн.	жилые помещения	хозяйственное	не используется
музей библ. клуб		+	больн. санат. д/отд.		учреждение торгов. промышл. склад	

ПРИЛОЖЕНИЯ:

- Фото общего вида — 3
- Фото фрагментов — 1
- Генплан —
- Обмеры; план — 1
- фасад —
- разрез —
- Схематический план охранной зоны —

VI. ИСТОРИЧЕСКИЕ СВЕДЕНИЯ

а)	для памятников археологии	--- история возникновения, кем и когда производились разведки и раскопки, место хранения коллекций.
	для памятников истории	--- история возникновения: краткая характеристика событий и лиц, в связи с которыми объект приобрел значение памятника.
	для памятников архитектуры и монументального искусства	--- автор, строитель, заказчик, история создания.

"Купили сруб для кухни и заказали для флигеля", -- записал Павел Егорович Чехов в своем мелиховском дневнике 11 марта 1893 года. Фактически срубов было два соединенных сенями. Они были установлены на территории усадьбы, в ее жилой зоне, близ главного дома. В последующие годы, уже после Чеховых, между кухней и главным домом был сооружен крытый переход.

В 1929 году кухня была разобрана и срубы перевезены в деревню, где использовались как жилье. В 1958 году чеховский музей купил избу, построенную из правого сруба. В ней жил некоторое время С.М. Чехов, помогая восстанавливать усадьбу. В 1960 году флигель-кухня вошел в комплекс музейной экспозиции с восстановленным по типологии интерьером и оборудованием.

В жизни Чеховых кухня играла значительную роль. Мать Антона Павловича, Евгения Яковлевна, вместе с кухарками, занималась стиркой. Мария Павловна устроила в южной части сеней тепличку, где выращивала рассаду. Антон Павлович, видя что прислуга неграмотна, устроил для нее школу. В дневнике Павла Егоровича есть запись: "В кухне открылась школа для прислуги. Учителя Маша и Антоша".

б) перестройки и утраты, изменявшие первоначальный облик памятника.

Левый сруб, увезенный в деревню, был переделан до неузнаваемости.

в) реставрационные работы (общая характеристика, время, автор, место хранения документации)

В 1958 году правый сруб возвращен в усадьбу, левый построен заново. Документация хранится в архиве Музея.

VII. ОПИСАНИЕ ПАМЯТНИКА

а)	для памятников археологии	— характер культурного слоя, важнейшие находки.
	для памятников истории	— характеристика памятника, наличие, текст и время установления мемориальной доски.
	для памятников архитектуры	— основные особенности планированной, композиционно-пространственной структуры и конструкции; характер декора фасадов и интерьеров; наличие живописи, скульптуры, прикладного искусства; строительный материал, основные габариты.
	для памятников монумент. иск-ва	— основные особенности композиционного и колористического решения; тексты, материя, техника, размер.

Флигель-кухня расположен в центре мелиховской усадьбы, к западу от главного дома. В плане имеет форму вытянутого прямоугольника, разделенного на три части: в центре — сени с примыкающим крыльцом, справа и слева две квадратные комнаты — кухни, одна — для господ, другая для прислуги. Западная часть с плитой имеет три окна — 2 на запад, 1 — на юг. Восточная — только 2 окна на восток. Сени разделены перегородкой — меньшая южная с двумя окнами — тепличка, и северная большая — прихожая с четырьмя дверями и одним окном, выходящим на крыльцо.

Здание бревенчатое одноэтажное, рубленое "в обло", крытое железом. Крыша четырехскатная вальмовая. При А.П.Чехове крыша, крашенная свинцовым суриком, была яркого красно-оранжевого цвета. ныне крыша красно-бурая.

В кухне по типологии воссоздан интерьер чеховского времени. Среди утвари имеется несколько предметов, принадлежавших Чеховым.

На здании имеется мемориальная доска /33x48см/ с текстом: "Флигель-кухня построен А.П.Чеховым в 1895 году". Доска мраморная, буквы покрыты бронзовой краской.

б) общая оценка общественной, научно-исторической и художественной значимости памятника.

Памятник, связанный с периодом жизни в Подмоскowie писателя А.П.Чехова.

VIII. ОСНОВНАЯ БИБЛИОГРАФИЯ, АРХИВНЫЕ ИСТОЧНИКИ, ИКОНОГРАФИЧЕСКИЙ МАТЕРИАЛ

П.Б.ЧЕХОВ. Мелиховский дневник. ЦГАЛИ, ф.549, I ед.хр.396.

Ю.К.АВДЕЕВ. В чеховском Мелихове. "Московский рабочий", 1984, стр.50, 124-125.

IX. ТЕХНИЧЕСКОЕ СОСТОЯНИЕ

		хорошее	среднее	плохое	аварийное
характеристика общего состояния: для памятников археологии	культурного слоя важнейших находок				
для памятников архитектуры и истории	конструкций стен покрытий потолков пола декора фасадов интерьеров	+	+		
в интерьере;	живописи скульптуры прикл. иск-ва	+	+		
для памятников монументального искусства	цоколя постаменты скульптуры грунта красочного слоя				

X. СИСТЕМА ОХРАНЫ

а) категория охраны	союзная	республ.	местная	не состоит
				+

б) дата и № документа о принятии под охрану НЕ ИМЕЕТСЯ.

в) границы охранной зоны и зоны регулирования застройки (краткое описание со ссылкой на утверждающий документ)

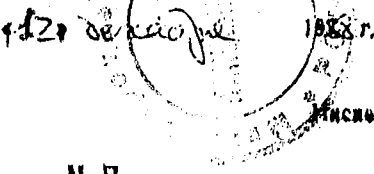
НЕ УТВЕРЖДЕНЫ

г) балансовая принадлежность и конкретное использование Государственный литературно-мемориальный музей - заповедник А.П.Чехова.

д) дата и № охранного документа НЕ ИМЕЕТСЯ.

Дата оформления паспорта

Составитель архитектор В.В.Галкин
(ф., и., о., должность или профессия)



(подпись)

Инспектор по охране памятников Н.И.Викторова

(подпись)

М. П.

ФЛИГЕЛЬ - КУХНЯ
ПОСТРОЕН

А П ЧЕХОВЫМ

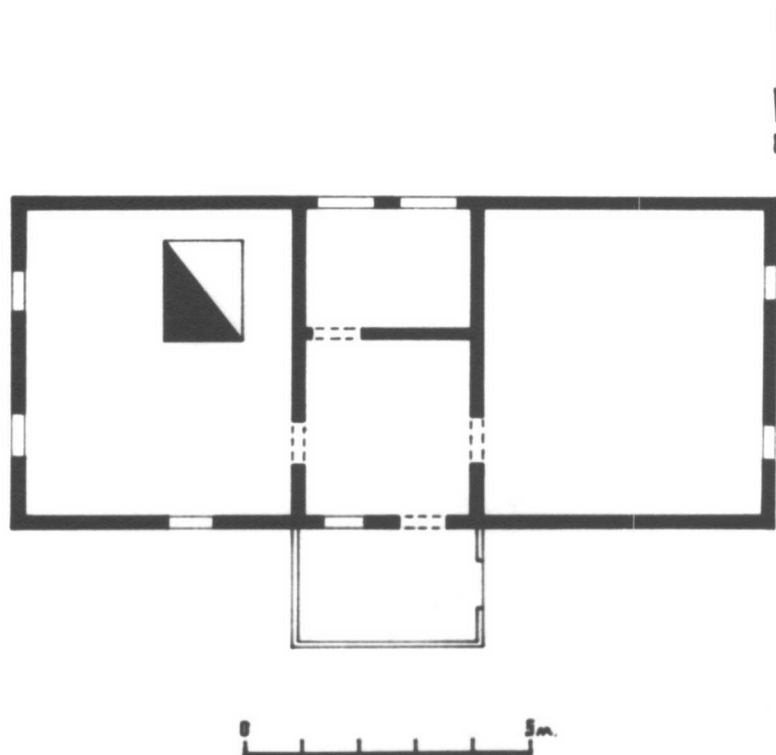
в 1895 году







Московская область Чеховский район
с. Делихово ус. А. П. Чехова
Флигель - кухня 1893 г.



Арх. Галкин В. В. 1960.

МИНИСТЕРСТВО КУЛЬТУРЫ СССР ● ПАМЯТНИКИ ИСТОРИИ И КУЛЬТУРЫ СССР (недвижимые) _____
 СОЮЗНАЯ РЕСПУБЛИКА Главн. упр. по охр. и рест. памятников ист. и культ. д. н. (ин. н. к. с.)
 Адрес РСФСР Московская обл., Чеховский р-н, с. Селихово. (единица государственного органа охраны) РСФСР.
 (АССР, край, область; район, автономная обл.; национальный округ; населенный пункт)

УЧЕТНАЯ КАРТОЧКА

I. НАИМЕНОВАНИЕ ПАМЯТНИКА Усадьба А.П.Чехова. ЗАМЬСЬ-ДУХИ.

II. ТИПОЛОГИЧЕСКАЯ
ПРИНАДЛЕЖНОСТЬ

памятник архитектуры	памятник истории	памятник архитектуры	памятник монумент. ис-ва
	5		

III. ДАТИРОВКА ПАМЯТНИКА

1893 г.

IV. ХАРАКТЕР
СОВРЕМЕННОГО
ИСПОЛЬЗОВАНИЯ

по перво-начальному назначению	культурно-просвети-тельное	туристско-экскурсион-ное	лечебно-оздорови-тельное	жилищ-ные помещения	хозяйст-венное	не исполь-зуется

предлож. по исполъз. _____

+

+

V. ХАРАКТЕРИСТИКА
ТЕХНИЧЕСКОГО СОСТОЯНИЯ

хорошее	среднее	плохое	аварийное
+			

союзная	республ.	местная	не соотвст
			+

VI. КАТЕГОРИЯ ОХРАНЫ

да	нет
	+

наличие утвержденной охр. зоны

VII. НАЛИЧИЕ ДОКУМЕНТАЦИИ

паспорт	фотографии	обмеры	реставрационные материалы
+	+	+	

органы охраны			реставрационные мастерские		музей, архив, ИИИ
союзный	республикан.	местный	республикан.	местные	
+	+	+			+

место хранения документов
Дата составления карточки
12 декабря 1988 г.
М. П.

Составитель

Годилин В.В.

Инспектор по охране памятников

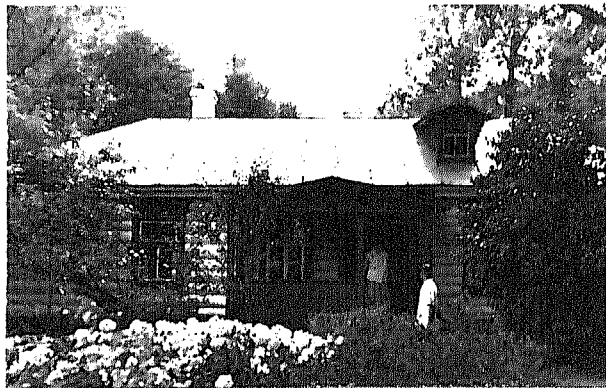
Викторова И.И.

(подпись, должность или профессия, подпись)

(подпись, должность или профессия, подпись)

УЧЕТНАЯ КАРТОЧКА (оборотная сторона)

Фото или схематический план



Краткое описание
Флигель-кухня расположен в центре
мелиховской усадьбы, к западу от
главного дома.

Бревенчатое одноэтажное здание,
рубленое "в обло", крытое железной
вальмовой кровлей.

В плане здание имеет форму вытяну-
того прямоугольника, разделенного на
три части. В центре по северному фа-
саду сени с крыльцом, справа и слева
к ним примыкают две квадратные комна-
ты-кухни, одна - господская, другая -
для прислуги.

После 1929 г. кухня была разобрана
и вывезена в деревню, при этом утра-
чен левый сруб.

В 1953 г. здание возвращено в
усадьбу. левая половина восстановлена
по воспоминаниям старожил.