

7710928179

2.5.000.1882.10

МИНИСТЕРСТВО КУЛЬТУРЫ СССР

индекс

ПАМЯТНИКИ ИСТОРИИ И КУЛЬТУРЫ СССР

(НЕДВИЖИМЫЕ)

СОЮЗНАЯ РЕСПУБЛИКА РСФСР

Управление по охране памятников истории и культуры Министерства культуры РСФСР.
 (наименование республиканского органа охраны памятников)

П А С П О Р Т

I. НАИМЕНОВАНИЕ ПАМЯТНИКА Могила советского палеонтолога Павловой Марии Васильевны.

II. ТИПОЛОГИЧЕСКАЯ ПРИНАДЛЕЖНОСТЬ

памятник археологии	памятник истории	памятник архитектуры	памятник монумент. иск-ва
	5		

III. ДАТИРОВКА ПАМЯТНИКА (или дата исторического события, с которым связано возникновение памятника — для памятников истории)

1938 г.

IV. АДРЕС (местонахождение) ПАМЯТНИКА Москва, Ленинский р-н, Брусиенский вал 50. Новодевичье кладбище, участок 1, ряд 33, могила 7.

(национальный округ; населенный пункт; пути подъезда)

V. ХАРАКТЕР СОВРЕМЕННОГО ИСПОЛЬЗОВАНИЯ

по первонач. назначению	культурно-просветит.	туристско-экскурсион.	лечебно-оздоровительн.	жилые помещения	хозяйственное	не используется
X	музей бнбл. клуб		больн. санат. д/отд.		учреждение торгов. промышл. склад	

ПРИЛОЖЕНИЯ:

Фото общего вида — 1
 Фото фрагментов — 1
 Генплан —
 Обмеры: план —
 фасад —
 разрез —
 Схематический план
 охранной зоны —

VI. ИСТОРИЧЕСКИЕ СВЕДЕНИЯ

- | | | |
|----|--|---|
| а) | для памятников археологии | — история возникновения, кем и когда производились разведки и раскопки, место хранения коллекций. |
| | для памятников истории | — история возникновения: краткая характеристика событий и лиц, в связи с которыми объект приобрел значение памятника. |
| | для памятников архитектуры и монументального искусства | — автор, строитель, заказчик, история создания. |

Павлова Мария Васильевна - 15/27.6.1854 - 23.12.1938 г.
Советский палеонтолог, почетный член АН СССР /1930 г./,
академик АН УССР /1921 г./.

Родилась в г. Козельске /ныне Калужской обл./.

Специализировалась в естественных науках в Париже /в Сорбонне и в Музее естественной истории/ у французского палеонтолога А. Годри.

В 1919-1930 гг. М.В. Павлова была профессором Московского ун-та, зав. кафедрой палеонтологии.

Основные труды М.В. Павловой посвящены истории копытных /"Причины вымирания животных в прошедшие геологические эпохи" М-Пг. 1924 г./ . Исследования М.В. Павловой ископаемых позвоночных - прямое продолжение работ н.с. Новикова - русского ученого, основателя эволюционной палеонтологии, последователя Ч. Дарвина.

М.В. Павлова описала также многочисленные остатки ископаемых млекопитающих, собранные на территории СССР /"Палеозоология" ч. 1-2, М. 1927-1929 гг./.

Совместно с мужем А.П. Павловым, геологом и палеонтологом, академиком А.Н. СССР, она создала при Московском ун-те геологический музей с большим палеонтологическим отделом /в 1885 г./, в котором работала со дня его основания до конца жизни - ныне Музей Московского геологоразведочного ин-та им. А.П. и М.В. Павловых.

- б) перестройки и утраты, изменившие первоначальный облик памятника.

С "голгофы" утрачен металлический крест.

- в) реставрационные работы (общая характеристика, время, автор, место хранения документации)

не проводится

VII. ОПИСАНИЕ ПАМЯТНИКА

а) для памятников археологии	— характер культурного слоя, важнейшие находки.
для памятников истории	— характеристика памятника, наличие, текст и время установления мемориальной доски.
для памятников архитектуры	— основные особенности планировочной, композиционно-пространственной структуры и конструкций; характер декора фасадов и интерьеров; наличие живописи, скульптуры, прикладного искусства; строительный материал, основные габариты.
для памятников монумент. иск-ва	— основные особенности композиционного и колористического решения; тексты, материал, техника, размер.

Памятник представляет собой стандартный тип надгробия "алтарь с Голгофой", распространенный в середине XIX — начале XX вв. Памятник из серого полированного гранита /"алтарь" — 60см х 60см по основанию, выс 90см., "Голгофа" — выс. 40см/. Вверху лицевой стороны "алтаря" врезно. линией изображен 4-х конечный крест /15см х 10см/, под ним надпись врезным лапидарным шрифтом:

Академик
Мария Васильевна
Павлова
15/У1 1854 — 20/Х11 1938

Памятник находится по оси могильного участка /205см х 205см/ у его задней границы. Могильный участок обнесен рамой из кирпича, облицованной плитками полированного белого мрамора /шир. плиток — 12см, толщина — 2см, выс. рамы — 13см/. Рама положена на бетонный цоколь. Внутри рамы — цветник.

б) общая оценка общественной, научно-исторической и художественной значимости памятника.

М.В.Павлова внесла значительный вклад в развитие отечественной палеонтологии и подготовила кадры советских ученых палеонтологов.

Борисляк А.А., Меннер В.В. Мария Васильевна Павлова "Вестник АН СССР" 1939 г., № 6, стр. 78-80. БСЭ, 3 изд. т.19.

VIII. ОСНОВНАЯ БИБЛИОГРАФИЯ, АРХИВНЫЕ ИСТОЧНИКИ, ИКОНОГРАФИЧЕСКИЙ МАТЕРИАЛ.



†
АКАДЕМИК
МАРИЯ ВАСИЛЬЕВНА
ГАВЛОВА
1854-1939

МИНИСТЕРСТВО КУЛЬТУРЫ СССР ПАМЯТНИКИ ИСТОРИИ И КУЛЬТУРЫ СССР (недвижимые)
 СОЮЗНАЯ РЕСПУБЛИКА РСФСР управление по охране памятников культуры
 Москва, Брунзенский вал 50, Новохоролице кладбище, участок 1
 Адрес _____ р-д 33, могила 7.

АССР, край, область; район, автономная обл.; национальный округ; населенный пункт

УЧЕТНАЯ КАРТОЧКА

И. НАИМЕНОВАНИЕ ПАМЯТНИКА **Могила советского палеонтолога Павловой М.В.**

II. ТИПОЛОГИЧЕСКАЯ ПРИНАДЛЕЖНОСТЬ

памятник археологии	памятник истории	памятник архитектуры	памятник монумент. ис-ва
	5		
1939 г.			

III. ДАТИРОВКА ПАМЯТНИКА _____

IV. ХАРАКТЕР СОВРЕМЕННОГО ИСПОЛЬЗОВАНИЯ

по первоначальному назначению	культурно-просветительное	туристско-экскурсионное	лечебно-оздоровительн.	жилое помещении	хозяйствен-ное	не используется
X						

предлож. по использ. _____

V. ХАРАКТЕРИСТИКА ТЕХНИЧЕСКОГО СОСТОЯНИЯ

хорошее	среднее	плохое	аварийное
	X		

VII. КАТЕГОРИЯ ОХРАНЫ

союзная	республ.	местная	не состоит
	X		

наличие утверждённой охранной зоны _____

да	нет
	X

VI. НАЛИЧИЕ ДОКУМЕНТАЦИИ

паспорт	фотографин	обмеры	реставрационные материалы
X	X	X	

место хранения документов _____

органы охраны			реставрационные мастерские		музей, архив НИИ
союзный	республикан.	местный	республикан.	местные	
	X				

Дата составления карточек _____

" **май** 1978 г.

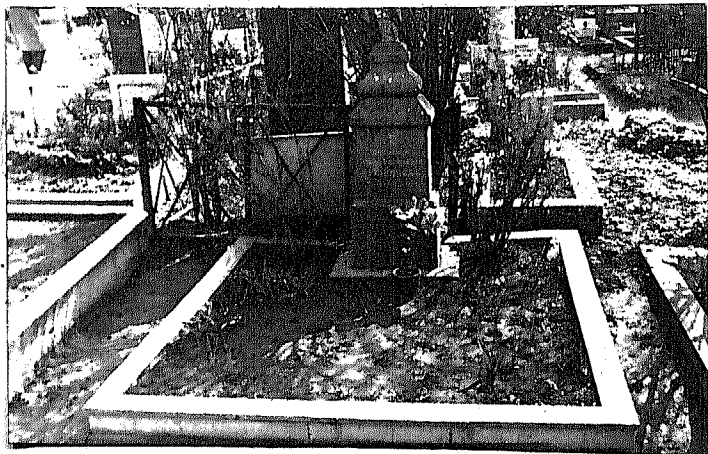
М. П.

Составитель Оброкин
 ф., и., о., должность или профессия, подпись

Инспектор по охране памятников [подпись]
 ф., и., о., подпись

УЧЕТНАЯ КАРТОЧКА (оборотная сторона)

Фото или схематический план



Краткое описание

Стандартный тип тип надгробия "алтарь с Голгофом" из серого полированного гранита. Вверху лицевой стороны "алтаря" врезной линией изображен 4-х конечный крест, под ним - надпись врезным шрифтом:

Академик
Мария Васильевна

Павлова

15/У1 1854 - 20/Х11 1988

Памятник расположен по оси могильного участка, обнесённого рамой из кирпича, облицованного плитками полированного белого мрамора. Внутри рамы - цветник.
Размеры: алтарь - 60см x 60см, выс. 90см., "Голгофа" - выс. 40см., крест - 15см x 10см., могильный участок - 205см x 205см.