



ПРАВИТЕЛЬСТВО МОСКВЫ
ДЕПАРТАМЕНТ КУЛЬТУРНОГО НАСЛЕДИЯ ГОРОДА МОСКВЫ

П Р И К А З

07 декабря 2018 г.

№ 1043

О включении выявленного объекта культурного наследия "Немецкий рынок, XIX – начало XX вв.", расположенного по адресу: г. Москва, ул. Фридриха Энгельса, д. 6, стр. 1, д. 23, стр. 1, 3, д. 25, стр. 3 (часть), 7, д. 27, в единый государственный реестр объектов культурного наследия (памятников истории и культуры) народов Российской Федерации в качестве объекта культурного наследия регионального значения (ансамбля), об утверждении границ его территории и предмета охраны

В соответствии со статьями 3.1, 18 Федерального закона от 25 июня 2002 г. № 73-ФЗ "Об объектах культурного наследия (памятниках истории и культуры) народов Российской Федерации", постановлением Правительства Москвы от 27 октября 2015 г. № 700-ПП "Об утверждении Положения о включении выявленного объекта культурного наследия в единый государственный реестр объектов культурного наследия (памятников истории и культуры) народов Российской Федерации в качестве объекта культурного наследия регионального значения или объекта культурного наследия местного (муниципального) значения" **приказываю:**

1. Согласиться с заключением (актом) государственной историко-культурной экспертизы от 6 ноября 2018 г., выполненным аттестованным экспертом по проведению государственной историко-культурной экспертизы Е.С.Башировой (приказ Министерства культуры Российской Федерации от 20 января 2016 г. № 212), содержащим вывод об обоснованности включения выявленного объекта культурного наследия "Немецкий рынок, XIX – начало XX вв.: - Жилой дом И.А.Калинина с лавками, первая треть XIX в., 1900-е гг.; - Жилой дом Яковлевых, В.Е.Трусова с лавками, 1820-е гг., 1914 г.; - Жилой дом Яковлевых, В.Е.Трусова с лавками, 1837 г., вторая половина XIX в.; - Торговые лавки, 1863 г.; - Жилой дом Н.С.Хренова с лавками, 1830-е гг., 1875 г., 1880-е гг., начало XX в.; - Жилой дом Ф.И.Смирнова с лавками, 1874 г.", расположенного по адресу: г. Москва, ул. Фридриха Энгельса, д. 6, стр. 1, д. 23, стр. 1, 3, д. 25,

стр. 3 (часть), 7, д. 27, в единый государственный реестр объектов культурного наследия (памятников истории и культуры) народов Российской Федерации в качестве объекта культурного наследия регионального значения (ансамбля).

2. Включить выявленный объект культурного наследия "Немецкий рынок, XIX – начало XX вв.: - Жилой дом И.А.Калинина с лавками, первая треть XIX в., 1900-е гг.; - Жилой дом Яковлевых, В.Е.Трусова с лавками, 1820-е гг., 1914 г.; - Жилой дом Яковлевых, В.Е.Трусова с лавками, 1837 г., вторая половина XIX в.; - Торговые лавки, 1863 г.; - Жилой дом Н.С.Хренова с лавками, 1830-е гг., 1875 г., 1880-е гг., начало XX в.; - Жилой дом Ф.И.Смирнова с лавками, 1874 г.", расположенный по адресу: г. Москва, ул. Фридриха Энгельса, д. 6, стр. 1, д. 23, стр. 1, 3, д. 25, стр. 3 (часть), 7, д. 27, в единый государственный реестр объектов культурного наследия (памятников истории и культуры) народов Российской Федерации в качестве объекта культурного наследия регионального значения (ансамбля) с наименованием "Немецкий рынок, XIX – начало XX вв." в составе согласно приложению 1 к настоящему приказу.

3. Утвердить границы территории объекта культурного наследия регионального значения (ансамбля) "Немецкий рынок, XIX – начало XX вв.", расположенного по адресу: г. Москва, ул. Фридриха Энгельса, д. 6, стр. 1, д. 23, стр. 1, 3, д. 25, стр. 3 (часть), 7, д. 27, согласно приложению 2 к настоящему приказу.

4. Утвердить режим использования территории объекта культурного наследия регионального значения (ансамбля) "Немецкий рынок, XIX – начало XX вв.", расположенного по адресу: г. Москва, ул. Фридриха Энгельса, д. 6, стр. 1, д. 23, стр. 1, 3, д. 25, стр. 3 (часть), 7, д. 27, согласно приложению 3 к настоящему приказу.

5. Утвердить предмет охраны объекта культурного наследия регионального значения (ансамбля) "Немецкий рынок, XIX – начало XX вв.", расположенного по адресу: г. Москва, ул. Фридриха Энгельса, д. 6, стр. 1, д. 23, стр. 1, 3, д. 25, стр. 3 (часть), 7, д. 27, согласно приложению 4 к настоящему приказу.

6. Исключить выявленный объект культурного наследия "Немецкий рынок, XIX – начало XX вв." из перечня выявленных объектов культурного наследия города Москвы.

7. Признать утратившими силу пункты 2 и 3 приказа Департамента культурного наследия города Москвы от 7 декабря 2017 г. № 995 "О включении объекта, обладающего признаками объекта культурного наследия, расположенного по адресам: г. Москва, ул. Фридриха Энгельса, д. 6, стр. 1, д. 23, стр. 1, 3, д. 25, стр. 3 (часть), 7, д. 27, в перечень выявленных объектов культурного наследия города Москвы, об утверждении границ

его территории и об отказе во включении объекта, обладающего признаками объекта культурного наследия, расположенного по адресу: г. Москва, ул. Фридриха Энгельса, д. 23, стр. 4, в перечень выявленных объектов культурного наследия города Москвы".

7. Контроль за выполнением настоящего приказа возложить на заместителя руководителя Департамента культурного наследия города Москвы – главного археолога города Москвы Л.В.Кондрашева.

Руководитель

A handwritten signature in blue ink, consisting of several overlapping loops and strokes, positioned between the title 'Руководитель' and the name 'А.А.Емельянов'.

А.А.Емельянов

Приложение 1
к приказу Департамента
культурного наследия города Москвы
от "07" декабря 2018 г. № 1043

**Состав объекта культурного наследия регионального значения
(ансамбля) "Немецкий рынок, XIX – начало XX вв.",
расположенного по адресу: г. Москва, ул. Фридриха Энгельса, д. 6, стр. 1,
д. 23, стр. 1, 3, д. 25, стр. 3 (часть), 7, д. 27**

№ п/п	Наименование, вид объекта культурного наследия	Адрес (описание местоположения) объекта культурного наследия
1	"Жилой дом И.А.Калинина с лавками, первая треть XIX в., 1900-е гг." (памятник)	г. Москва, ул. Фридриха Энгельса, д. 6, стр. 1
2	"Жилой дом Яковлевых, В.Е.Трусова с лавками, 1820-е гг., 1914 г." (памятник)	г. Москва, ул. Фридриха Энгельса, д. 23, стр. 1
3	"Жилой дом Яковлевых, В.Е.Трусова с лавками, 1837 г., вторая половина XIX в." (памятник)	г. Москва, ул. Фридриха Энгельса, д. 23, стр. 3
4	"Торговые лавки, 1863 г." (памятник)	г. Москва, ул. Фридриха Энгельса, д. 25, стр. 3 (часть) (в составе помещений согласно приложению к настоящему составу)
5	"Жилой дом Н.С.Хренова с лавками, 1830-е гг., 1875 г., 1880-е гг., начало XX в." (памятник)	г. Москва, ул. Фридриха Энгельса, д. 25, стр. 7
6	"Жилой дом Ф.И.Смирнова с лавками, 1874 г." (памятник)	г. Москва, ул. Фридриха Энгельса, д. 27

Приложение

к составу объекта культурного наследия
регионального значения (ансамбля) "Немецкий
рынок, XIX – начало XX вв.", расположенного
по адресу: г. Москва, ул. Фридриха Энгельса, д. 6,
стр. 1, д. 23, стр. 1, 3, д. 25, стр. 3 (часть), 7, д. 27

Состав помещений объекта культурного наследия регионального значения (памятника) "Торговые лавки, 1863 г." по адресу: г. Москва, ул. Фридриха Энгельса, д. 25, стр. 3 (часть)

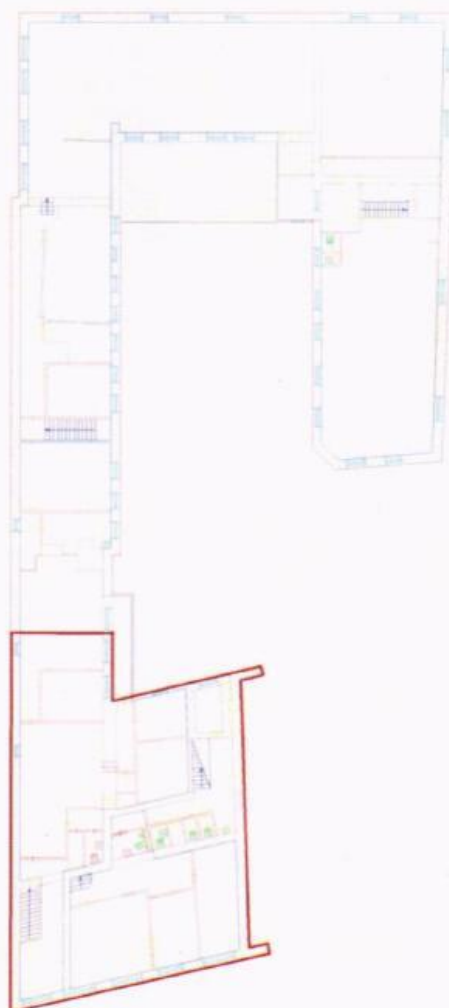
1. Подвал



2. Первый этаж



3. Второй этаж

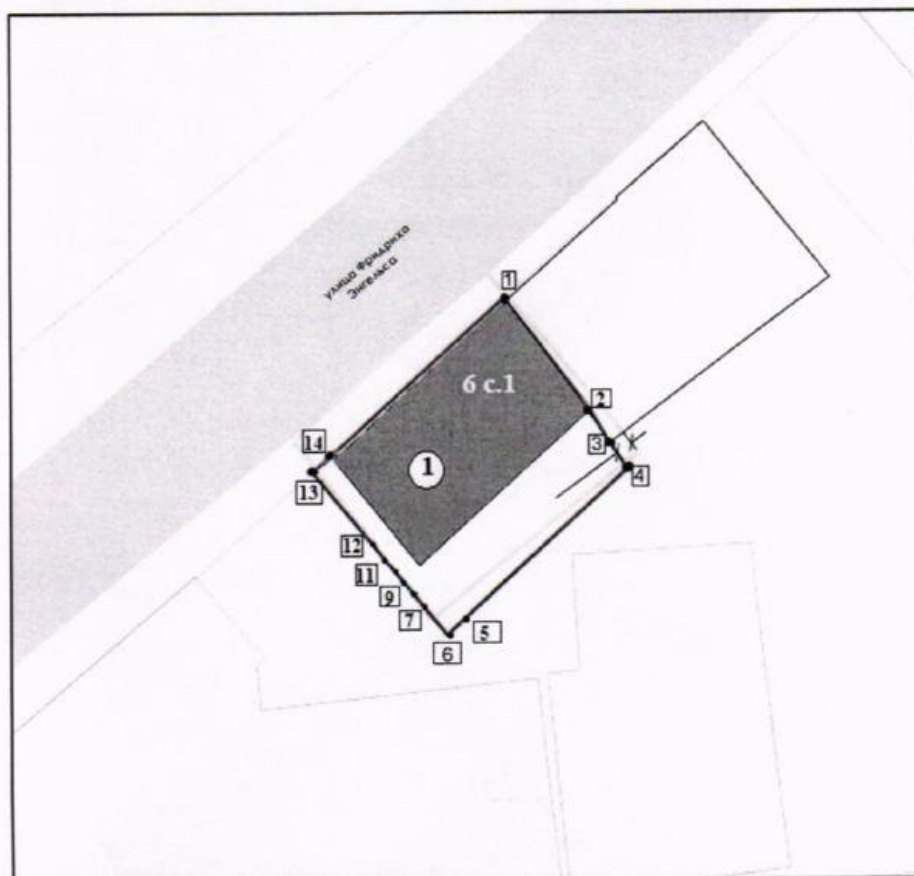


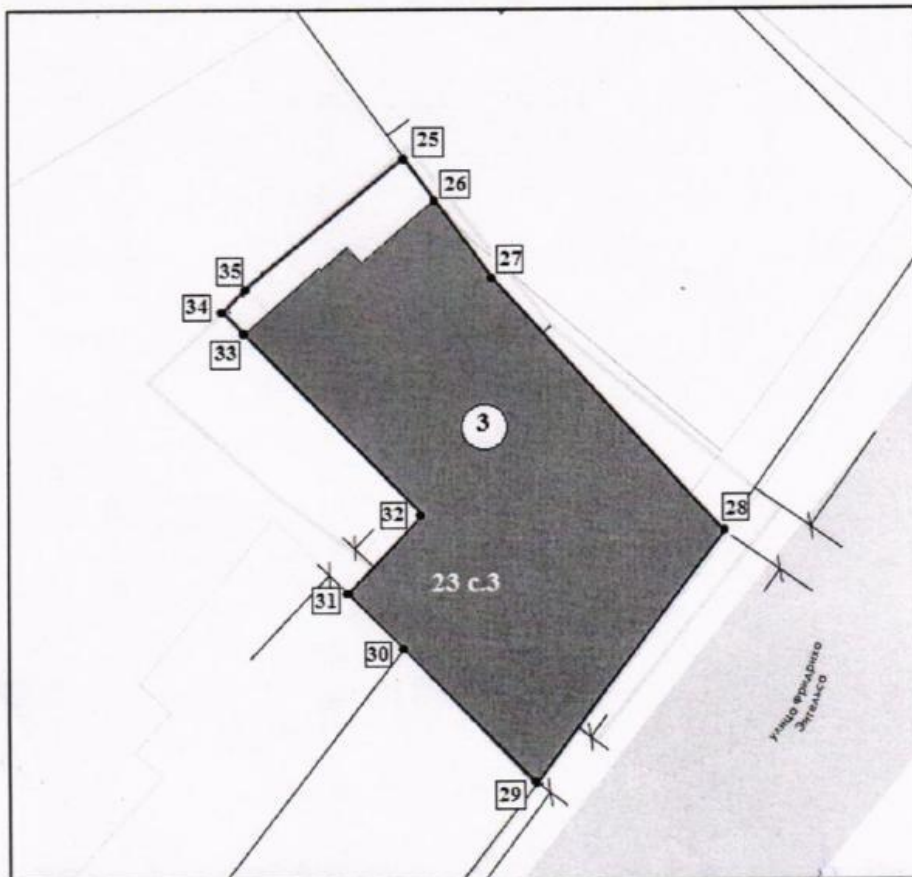
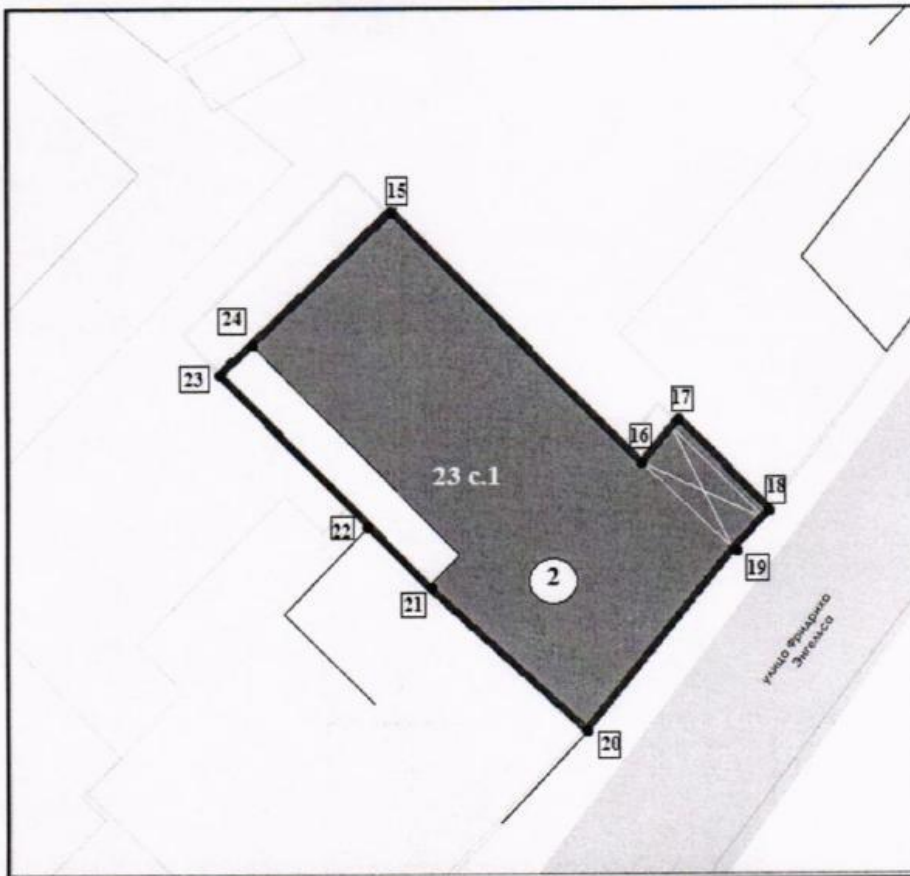
— - контуры помещений объекта культурного наследия.

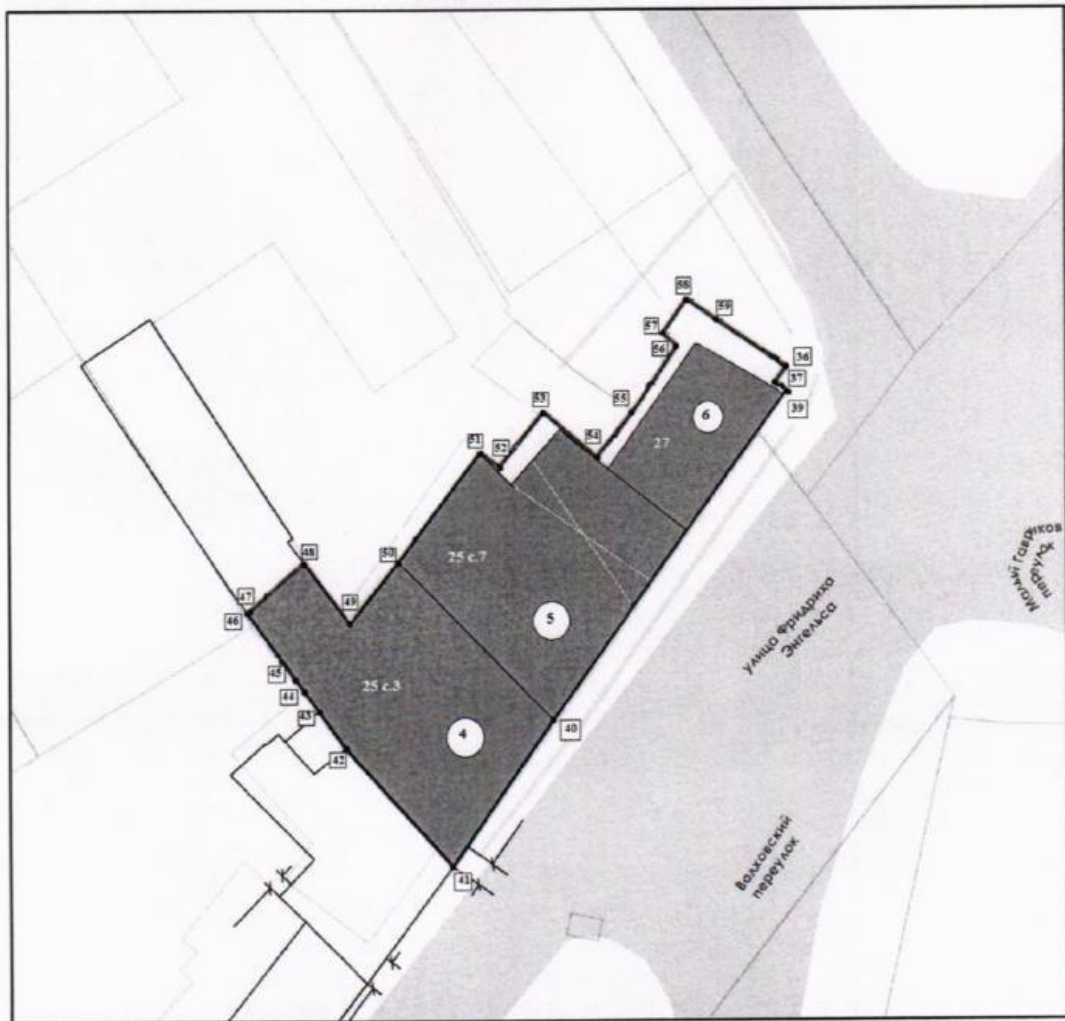
Приложение 2
к приказу Департамента
культурного наследия города Москвы
от "07" декабря 2018 г. № 1043

Границы территории
объекта культурного наследия регионального значения (ансамбля)
"Немецкий рынок, XIX – начало XX вв.", расположенного по адресу:
г. Москва, ул. Фридриха Энгельса, д. 6, стр. 1, д. 23, стр. 1, 3,
д. 25, стр. 3 (часть), 7, д. 27




1. Графическое описание местоположения границ территории объекта культурного наследия







Условные обозначения:

-  - границы территории объекта культурного наследия;
-  - характерные (поворотные) точки границ территории объекта культурного наследия;
-  - объекты культурного наследия регионального значения:
 1. "Жилой дом И.А.Калинина с лавками, первая треть XIX в., 1900-е гг." по адресу: г. Москва, ул. Фридриха Энгельса, д. 6, стр. 1;
 2. "Жилой дом Яковлевых, В.Е.Трусова с лавками, 1820-е гг., 1914 г.", по адресу: г. Москва, ул. Фридриха Энгельса, д. 23, стр. 1;
 3. "Жилой дом Яковлевых, В.Е.Трусова с лавками, 1837 г., вторая половина XIX в." по адресу: г. Москва, ул. Фридриха Энгельса, д. 23, стр. 3;
 4. "Торговые лавки, 1863 г." по адресу: г. Москва, ул. Фридриха Энгельса, д. 25, стр. 3 (часть);
 5. "Жилой дом Н.С.Хренова с лавками, 1830-е гг., 1875 г., 1880-е гг., начало XX в." по адресу: г. Москва, ул. Фридриха Энгельса, д. 25, стр. 7;
 6. "Жилой дом Ф.И.Смирнова с лавками, 1874 г." по адресу: г. Москва, ул. Фридриха Энгельса, д. 27.

2. Перечень координат характерных (поворотных) точек границ территории объекта культурного наследия

Обозначение характерной (поворотной) точки	Координаты характерных (поворотных) точек в местной системе координат (МСК)	
	X	Y
1	11531,25	11689,65
2	11536,84	11682,36
3	11538,16	11680,14
4	11539,32	11678,42
5	11528,70	11668,66
6	11527,47	11667,50
7	11525,85	11669,48
8	11525,21	11670,27
9	11524,57	11671,04
10	11523,94	11671,81
11	11523,35	11672,54
12	11522,62	11673,42
13	11518,64	11678,23
14	11519,86	11679,33
1	11531,25	11689,65
15	11604,67	11831,71
16	11621,11	11814,96
17	11623,5	11817,83
18	11629,49	11811,74
19	11627,03	11809,01
20	11617,41	11797,15
21	11607,28	11806,76
22	11603,19	11810,67
23	11593,46	11820,86
24	11595,46	11822,82
15	11604,67	11831,71

25	11643,07	11864,47
26	11644,43	11862,6
27	11646,96	11859,14
28	11657,06	11847,98
29	11648,79	11836,96
30	11643,04	11842,88
31	11640,59	11845,26
32	11643,89	11848,72
33	11636,04	11856,7
34	11635,11	11857,68
35	11636,14	11858,74
25	11643,07	11864,47

36	11688,81	11894,75
37	11687,77	11893,37
38	11688,11	11893,08
39	11688,79	11892,59
40	11666,69	11861,71
41	11657,06	11847,98
42	11646,96	11859,14
43	11644,43	11862,6
44	11643,07	11864,47
45	11642,36	11865,44
46	11637,73	11871,81
47	11637,81	11871,87
48	11643,04	11876,52
49	11647,39	11870,75
50	11652,03	11876,54
51	11659,81	11886,78
52	11661,69	11885,51
53	11665,84	11890,64
54	11670,88	11886,36
55	11674,31	11890,65

56	11678,52	11896,76
57	11677,17	11897,92
58	11679,44	11901,16
59	11682,16	11899,26
36	11688,81	11894,75

Режим использования

территории объекта культурного наследия регионального значения (ансамбля) "Немецкий рынок, XIX – начало XX вв.", расположенного по адресу: г. Москва, ул. Фридриха Энгельса, д. 6, стр. 1, д. 23, стр. 1, 3, д. 25, стр. 3 (часть), 7, д. 27

На территории объекта культурного наследия:

1. Разрешается:

1.1. Проведение работ по сохранению объекта культурного наследия или его отдельных элементов, сохранению историко-градостроительной или природной среды объекта культурного наследия, в том числе устройство современных сходов и ступеней, пандусов, подпорных стенок откосов и ограждений.

1.2. Проведение изыскательских, проектных, земляных, хозяйственных и иных работ, осуществление которых не может ухудшить состояние объекта культурного наследия, нарушить его целостность и сохранность.

1.3. Озеленение и благоустройство территории.

1.4. Прокладка и реконструкция (ремонт, капитальный ремонт) дорог и элементов их обустройства, а также инженерных коммуникаций и сооружений, не нарушающие целостность объекта культурного наследия и не создающие угрозы его повреждения, разрушения или уничтожения, угрозы пожара.

1.5. Проведение археологических полевых работ.

1.6. Освоение подземного пространства в соответствии с проектом приспособления объекта культурного наследия к современному использованию при условии отсутствия негативного влияния на сохранность данного объекта культурного наследия в его исторической среде.

1.7. Ведение хозяйственной деятельности, не противоречащей требованиям обеспечения сохранности объекта культурного наследия и позволяющей обеспечить функционирование объекта культурного наследия в современных условиях.

2. Обеспечивается:

2.1. Запрет или ограничение движения транспортных средств в случае, если движение транспортных средств создает угрозу нарушения целостности и сохранности объекта культурного наследия.

2.2. Доступность объекта культурного наследия в целях его экспонирования, сохранения его традиционного визуального восприятия с основных видовых точек и смотровых площадок.

2.3. Реализация мер пожарной безопасности.

2.4. Реализация мер экологической безопасности.

2.5. Защита объекта культурного наследия от динамических воздействий.

3. Запрещается:

3.1. Проведение строительных работ, за исключением работ по сохранению объекта культурного наследия или его отдельных элементов, сохранению историко-градостроительной или природной среды объекта культурного наследия.

3.2. Увеличение объемно-пространственных характеристик существующих на территории объекта культурного наследия объектов капитального строительства.

3.3. Искажение традиционных характеристик эволюционно сложившейся композиции застройки исторического владения.

3.4. Искажение характеристик природного ландшафта, композиционно связанного с объектом культурного наследия.

Предмет охраны

**объекта культурного наследия регионального значения (ансамбля)
"Немецкий рынок, XIX – начало XX вв.", расположенного по адресу:
г. Москва, ул. Фридриха Энгельса, д. 6, стр. 1, д. 23, стр. 1, 3,
д. 25, стр. 3 (часть), 7, д. 27**

Предметом охраны объекта культурного наследия являются:

1. Ансамбль "Немецкий рынок, XIX – начало XX вв.":

местоположение и градостроительные характеристики ансамбля XIX – начала XX веков, участвующего в формировании фронта застройки улицы Фридриха Энгельса, его роль в композиционно-планировочной структуре квартала (согласно схеме предмета охраны);

объемно-пространственная композиция ансамбля XIX – начала XX века, в том числе габариты, высотные и силуэтные характеристики зданий (согласно схеме предмета охраны);

пространственно-планировочная структура ансамбля XIX – начала XX века, включая местоположение зданий, соотношение застроенных и незастроенных территорий (согласно схеме предмета охраны).

2. "Жилой дом И.А.Калинина с лавками, первая треть XIX в., 1900-е гг."
по адресу: г. Москва, ул. Фридриха Энгельса, д. 6, стр. 1:

местоположение и градостроительные характеристики здания первой трети XIX века, 1900-х годов, участвующего в формировании застройки улицы Фридриха Энгельса, его роль в композиционно-планировочной структуре ансамбля и квартала (согласно схеме предмета охраны);

объемно-пространственная композиция двухэтажного прямоугольного в плане здания первой трети XIX века, 1900-х годов (согласно схеме предмета охраны), включая высотные отметки по венчающим карнизам;

крыша 1900-х годов, ее конструкция, конфигурация, материал, характер кровельного покрытия, высотные отметки по конькам;

композиционное решение и архитектурно-художественное оформление фасадов первой трети XIX века, 1900-х годов, в том числе местоположение, форма, размер, оформление оконных и дверных проемов, наличники оконных проемов второго этажа, венчающий карниз с сухариками (согласно схеме предмета охраны);

материал и характер отделки фасадных поверхностей первой трети XIX века, 1900-х годов;

колористическое решение фасадов первой трети XIX века, 1900-х годов;

пространственно-планировочная структура интерьеров здания первой трети XIX века, 1900-х годов в пределах капитальных стен, опорных конструкций и перекрытий (согласно схеме предмета охраны);

капитальные стены и перекрытия первой трети XIX века, 1900-х годов, их конструкция и материал (согласно схеме предмета охраны);

характер оформления столярных заполнений оконных проемов на XX век.

3. "Жилой дом Яковлевых, В.Е.Трусова с лавками, 1820-е гг., 1914 г." по адресу: г. Москва, ул. Фридриха Энгельса, д. 23, стр. 1:

местоположение и градостроительные характеристики здания 1820-х, 1914 года, участвующего в формировании застройки улицы Фридриха Энгельса, его роль в композиционно-планировочной структуре ансамбля и квартала (согласно схеме предмета охраны);

объемно-пространственная композиция двухэтажного усложненной формы здания 1820-х, 1914 года (согласно схеме предмета охраны), в том числе высотные отметки по венчающим карнизам;

крыша 1914 года, ее конструкция, конфигурация, материал, характер кровельного покрытия, высотные отметки по конькам;

композиционное решение и архитектурно-художественное оформление фасадов 1820-х, 1914 года, в том числе местоположение, форма, размер, оформление оконных и дверных проемов, междуэтажный и венчающий карнизы (согласно схеме предмета охраны);

материал и характер отделки фасадных поверхностей 1820-х, 1914 года, штукатурка по кирпичной кладке;

колористическое решение фасадов 1820-х, 1914 года;

пространственно-планировочная структура интерьеров здания 1820-х, 1914 года в пределах капитальных стен и перекрытий (согласно схеме предмета охраны);

капитальные стены, перекрытия 1820-х, 1914 года, их конструкция и материал (согласно схеме предмета охраны).

4. "Жилой дом Яковлевых, В.Е.Трусова с лавками, 1837 г., вторая половина XIX в." по адресу: г. Москва, ул. Фридриха Энгельса, д. 23, стр. 3:

местоположение и градостроительные характеристики здания 1837 года, второй половины XIX века, участвующего в формировании застройки улицы Фридриха Энгельса, его роль в композиционно-планировочной структуре ансамбля и квартала (согласно схеме предмета охраны);

объемно-пространственная композиция двухэтажного здания 1837 года, второй половины XIX века (согласно схеме предмета охраны), включая высотные отметки по венчающим карнизам;

крыша 1837 г., второй половины XIX в., ее конструкция, конфигурация, материал, характер кровельного покрытия, высотные отметки по конькам;

композиционное решение и архитектурно-художественное оформление фасадов здания 1837 года, второй половины XIX века, в том числе местоположение, форма, размер, оформление оконных проемов (согласно схеме предмета охраны);

материал и характер отделки фасадных поверхностей 1837 года, второй половины XIX века, штукатурка по кирпичной кладке;

колористическое решение фасадов 1837 года, второй половины XIX века;

пространственно-планировочная структура интерьеров 1837 года, второй половины XIX века в пределах капитальных стен и перекрытий (согласно схеме предмета охраны);

капитальные стены, перекрытия 1837 года, второй половины XIX века, их конструкция и материал (согласно схеме предмета охраны).

5. "Торговые лавки, 1863 г." по адресу: г. Москва, ул. Фридриха Энгельса, д. 25, стр. 3 (часть):

местоположение и градостроительные характеристики здания 1863 года, участвующего в формировании застройки улицы Фридриха Энгельса, его роль в композиционно-планировочной структуре ансамбля и квартала (согласно схеме предмета охраны);

объемно-пространственная композиция двухэтажного усложненной формы здания 1863 года (согласно схеме предмета охраны), включая высотные отметки по венчающим карнизам;

крыша 1863 года, ее конструкция, конфигурация, материал, характер кровельного покрытия, чердачное окно, высотные отметки по конькам;

композиционное решение и архитектурно-художественное оформление фасадов 1863 года, в том числе местоположение, форма, размер, оформление оконных проемов, арочная форма оконных проемов второго этажа, наличники оконных проемов второго этажа, филенки, пилястры, фризы, венчающий карниз (согласно схеме предмета охраны);

материал и характер отделки фасадных поверхностей 1863 года, штукатурка по кирпичной кладке;

колористическое решение фасадов 1863 года;

пространственно-планировочная структура интерьеров здания 1863 года в пределах капитальных стен и перекрытий (согласно схеме предмета охраны);

капитальные стены, перекрытия 1863 года, их конструкция и материал (согласно схеме предмета охраны).

6. "Жилой дом Н.С.Хренова с лавками, 1830-е гг., 1875 г., 1880-е гг., начало XX в." по адресу: г. Москва, ул. Фридриха Энгельса, д. 25, стр. 7:

местоположение и градостроительные характеристики здания 1830-х, 1875, 1880-х годов, начала XX века, участвующего в формировании застройки улицы Фридриха Энгельса, его роль в композиционно-планировочной структуре ансамбля и квартала (согласно схеме предмета охраны);

объемно-пространственная композиция двухэтажного прямоугольного в плане здания 1830-х, 1875, 1880-х годов, начала XX века (согласно схеме предмета охраны), включая высотные отметки по венчающим карнизам, проездная арка, ее местоположение и оформление;

крыша 1830-х, 1875, 1880-х годов, начала XX века, ее конструкция, конфигурация, материал, характер кровельного покрытия, высотные отметки по конькам;

композиционное решение и архитектурно-художественное оформление фасадов здания 1830-х, 1875, 1880-х годов, начала XX века, в том числе местоположение, форма, размер, оформление оконных проемов, венчающий карниз с сухариками, междуэтажный карниз, пилястры, филенки, руст (согласно схеме предмета охраны);

материал и характер отделки фасадных поверхностей начала XX века, включая штукатурку, руст;

колористическое решение фасадов начала XX века;

пространственно-планировочная структура интерьеров 1830-х, 1875, 1880-х годов, начала XX века в пределах капитальных стен и перекрытий (согласно схеме предмета охраны);

капитальные стены, перекрытия 1830-х, 1875, 1880-х годов, начала XX века, их конструкция и материал (согласно схеме предмета охраны).

7. "Жилой дом Ф.И.Смирнова с лавками, 1874 г." по адресу: г. Москва, ул. Фридриха Энгельса, д. 27:

местоположение и градостроительные характеристики здания, участвующего в формировании застройки улицы Фридриха Энгельса, его роль в композиционно-планировочной структуре ансамбля и квартала (согласно схеме предмета охраны);

объемно-пространственная композиция двухэтажного прямоугольного в плане здания 1874 года (согласно схеме предмета охраны), высотные отметки по венчающим карнизам;

крыша 1874 года, ее конструкция, конфигурация, материал, характер кровельного покрытия, высотные отметки по конькам;

композиционное решение и архитектурно-художественное оформление фасадов здания 1874 года, в том числе местоположение, форма, размер,

оформление оконных и дверных проемов, венчающий карниз, рустованные пилястры, кирпичный декор, обрамляющий оконные проемы первого этажа, филенки (согласно схеме предмета охраны);

материал и характер отделки фасадных поверхностей 1874 года, штукатурка, руст;

колористическое решение фасадов 1874 года;

пространственно-планировочная структура интерьеров 1874 года в пределах капитальных стен и перекрытий (согласно схеме предмета охраны);

капитальные стены, перекрытия 1874 года, их конструкция и материал (согласно схеме предмета охраны).

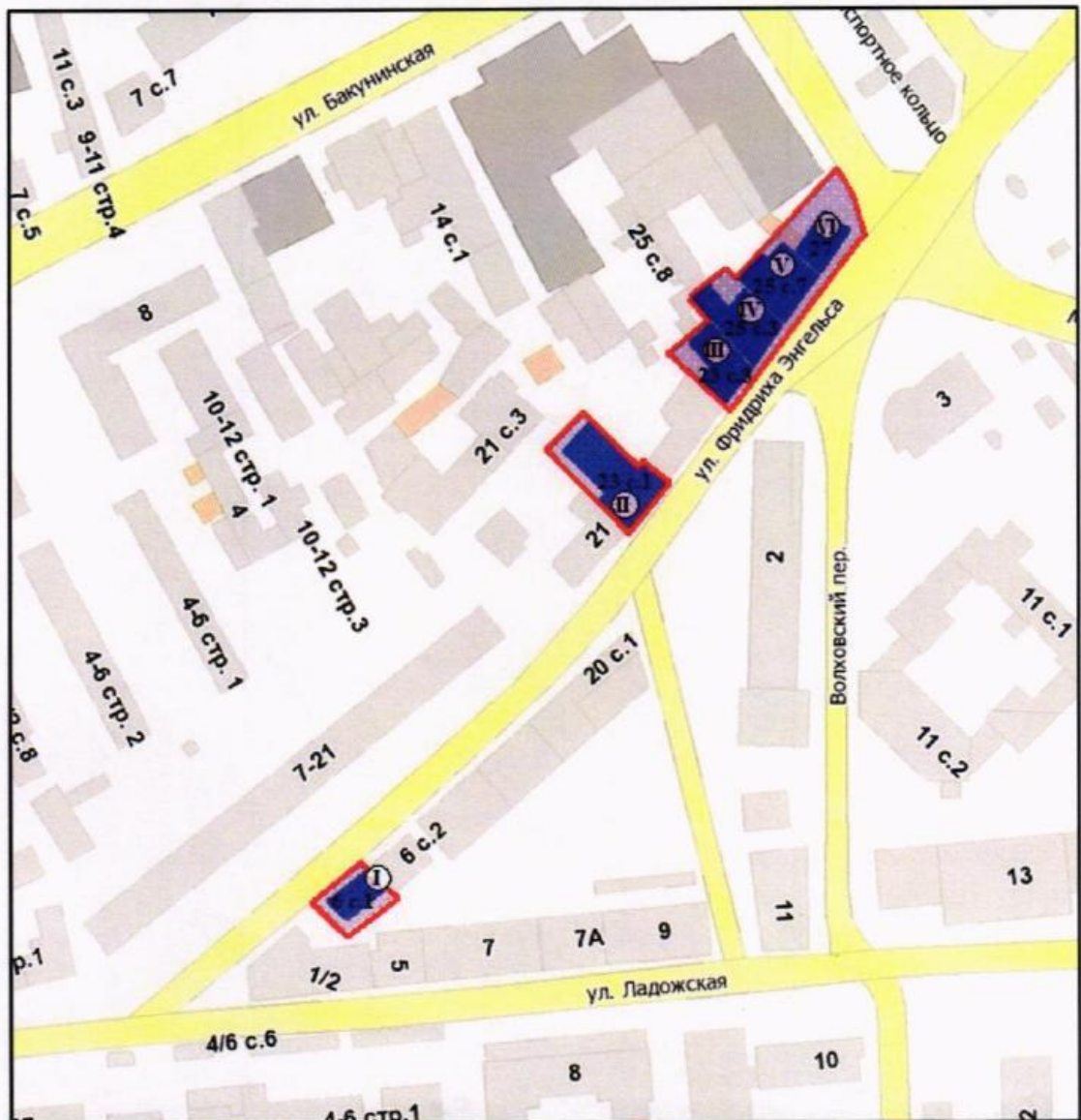
Изменение предмета охраны может быть осуществлено в порядке и случаях, предусмотренных законодательством об объектах культурного наследия.

Приложение










к предмету охраны объекта культурного наследия регионального значения (ансамбля) "Немецкий рынок, XIX – начало XX вв.", расположенного по адресу: г. Москва, ул. Фридриха Энгельса, д. 6, стр. 1, д. 23, стр. 1, 3, д. 25, стр. 3 (часть), 7, д. 27

I. Схема предмета охраны объекта культурного наследия регионального значения (ансамбля) "Немецкий рынок, XIX – начало XX вв.", расположенного по адресу: г. Москва, ул. Фридриха Энгельса, д. 6, стр. 1, д. 23, стр. 1, 3, д. 25, стр. 3 (часть), 7, д. 27

1. Местоположение и градостроительные характеристики ансамбля и входящих в его состав памятников

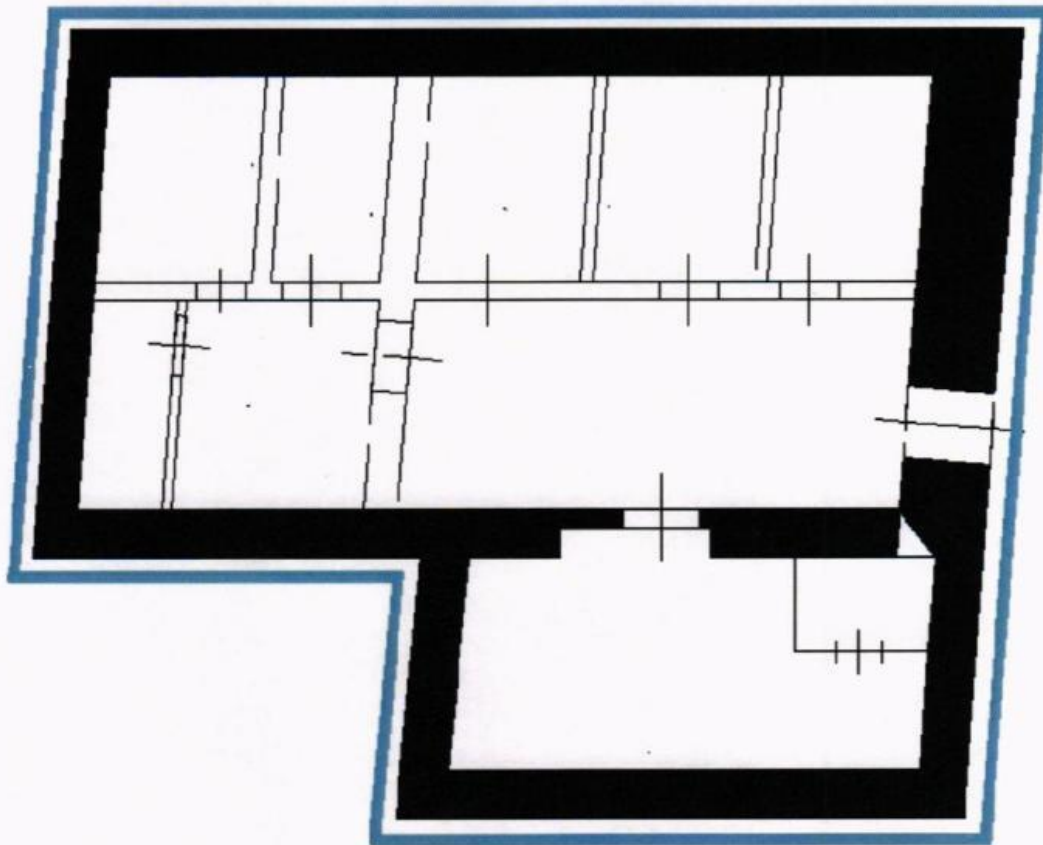


Условные обозначения:

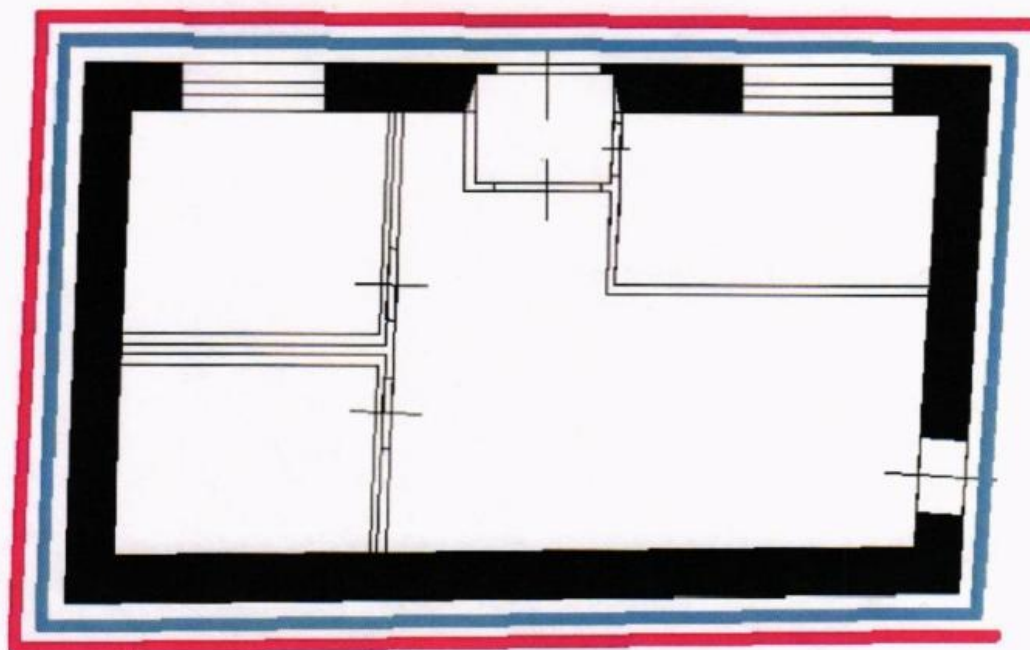
-  - объект культурного наследия регионального значения (ансамбль) "Немецкий рынок, XIX – начало XX вв.";
-  - "Жилой дом И.А.Калинина с лавками, первая треть XIX в., 1900-е гг." по адресу: г. Москва, ул. Фридриха Энгельса, д. 6, стр. 1;
-  - "Жилой дом Яковлевых, В.Е.Трусова с лавками, 1820-е гг., 1914 г." по адресу: г. Москва, ул. Фридриха Энгельса, д. 23, стр. 1;
-  - "Жилой дом Яковлевых, В.Е.Трусова с лавками, 1837 г., вторая половина XIX в." по адресу: г. Москва, ул. Фридриха Энгельса, д. 23, стр. 3;
-  - "Торговые лавки, 1863 г." по адресу: г. Москва, ул. Фридриха Энгельса, д. 25, стр. 3 (часть);
-  - "Жилой дом Н.С.Хренова с лавками, 1830-е гг., 1875 г., 1880-е гг., начало XX в." по адресу: г. Москва, ул. Фридриха Энгельса, д. 25, стр. 7;
-  - "Жилой дом Ф.И.Смирнова с лавками, 1874 г." по адресу: г. Москва, ул. Фридриха Энгельса, д. 27;
-  - объемно-пространственная композиция ансамбля XIX – начала XX века;
-  - пространственно-планировочная структура ансамбля XIX – начала XX века.

2. "Жилой дом И.А.Калинина с лавками, первая треть XIX в.,
1900-е гг." по адресу: г. Москва, ул. Фридриха Энгельса, д. 6, стр. 1

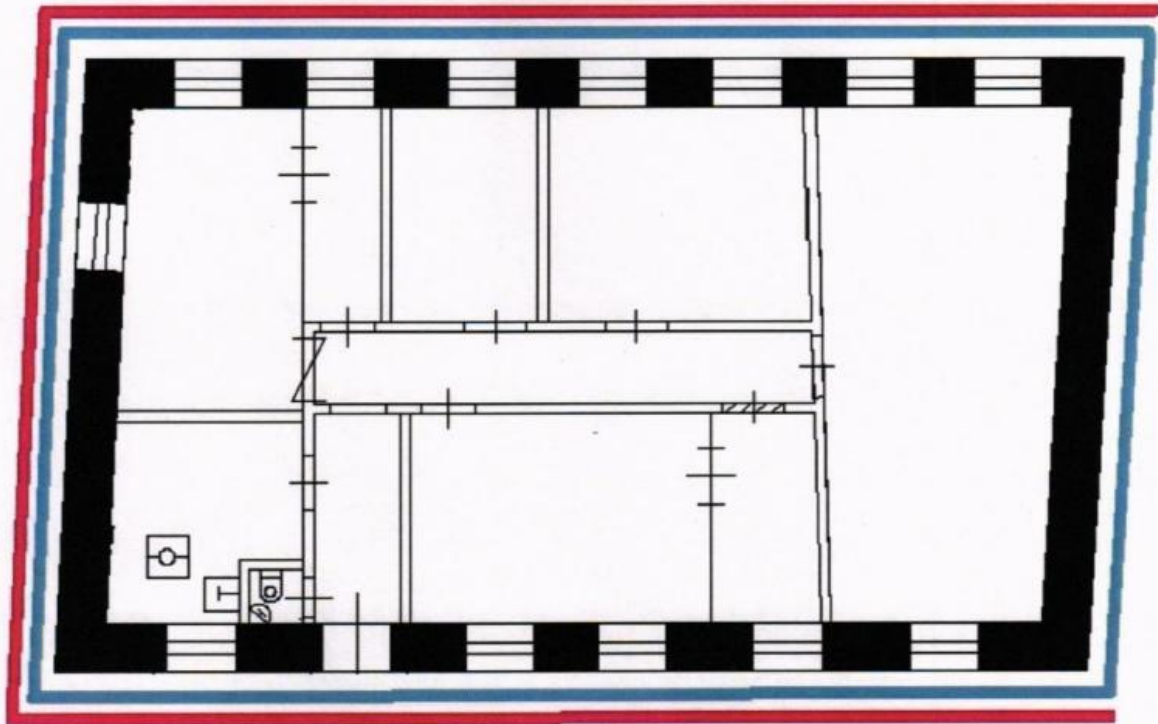
2.1. Подвал



Первый этаж



2.2. Второй этаж



Условные обозначения:

- объемно-пространственная композиция здания первой трети XIX века, 1900-х годов;

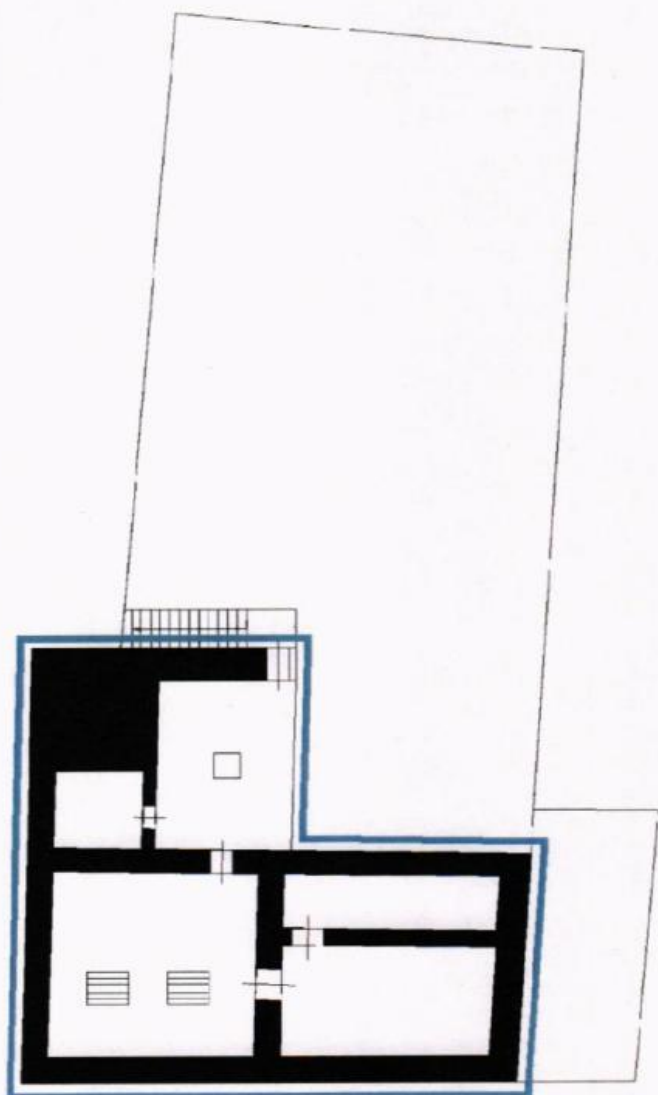
- композиционное решение и архитектурно-художественное оформление фасадов первой трети XIX века, 1900-х годов;

- пространственно-планировочная структура интерьеров здания первой трети XIX века, 1900-х годов;

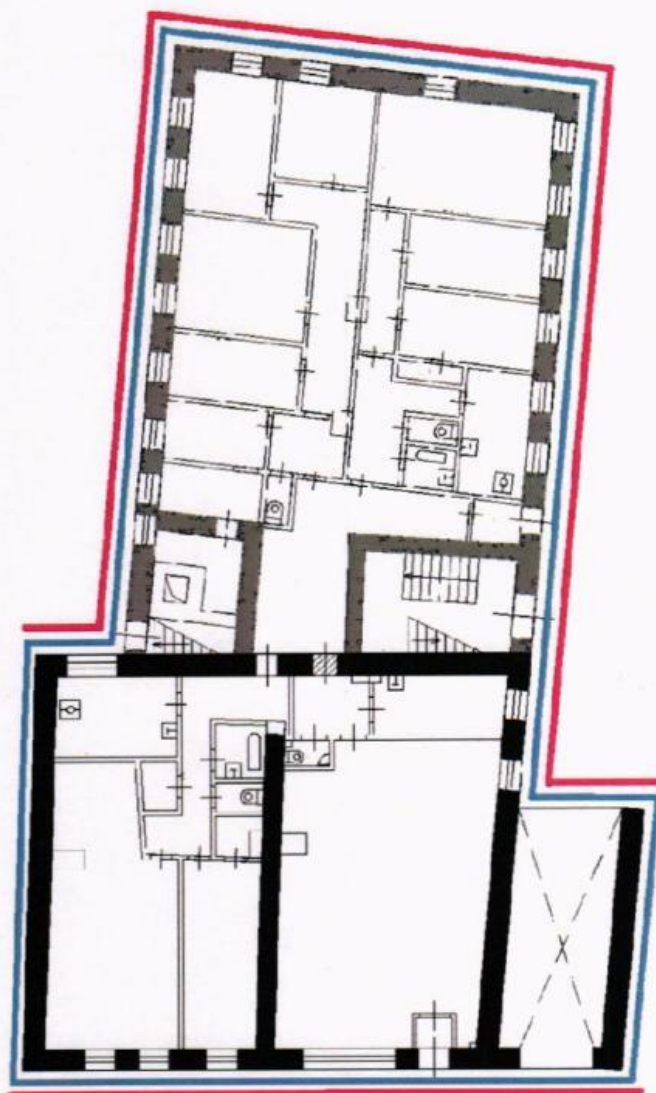
- капитальные стены и перекрытия первой трети XIX века, 1900-х годов.

3. "Жилой дом Яковлевых, В.Е.Трусова с лавками, 1820-е гг., 1914 г."
по адресу: г. Москва, ул. Фридриха Энгельса, д. 23, стр. 1

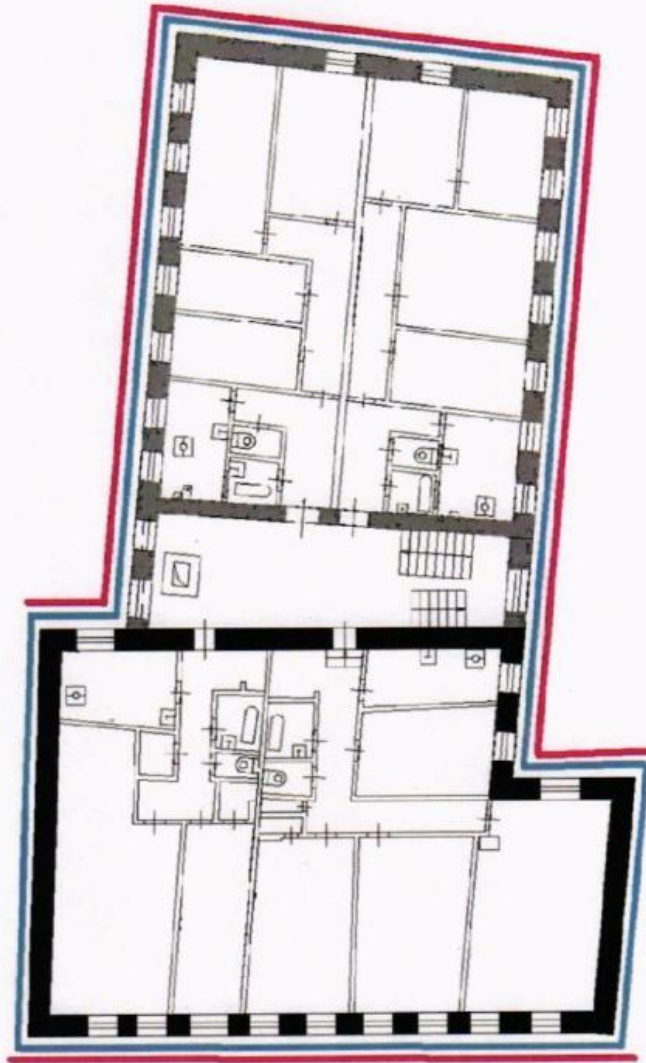
3.1. Подвал



3.2. Первый этаж



3.3. Второй этаж

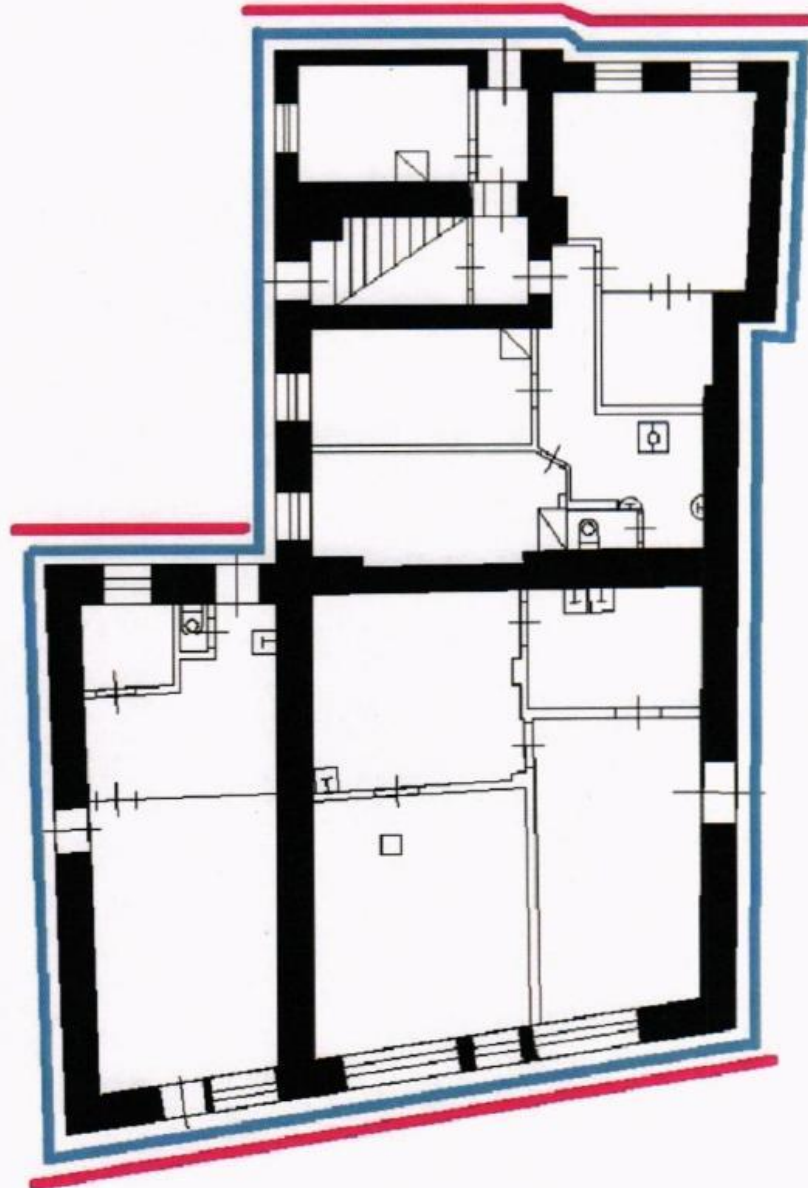


Условные обозначения:

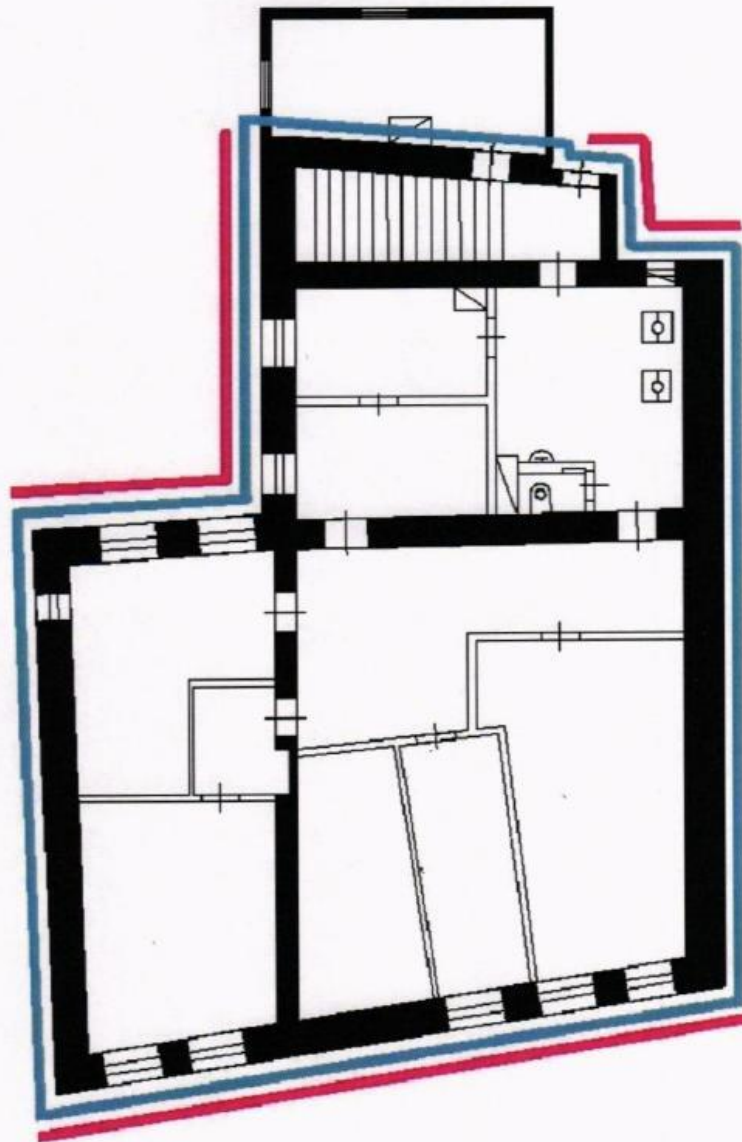
- объемно-пространственная композиция здания 1820-х, 1914 года;
- композиционное решение и архитектурно-художественное оформление фасадов 1820-х, 1914 года;
- пространственно-планировочная структура интерьеров здания 1820-х, 1914 года;
- капитальные стены и перекрытия 1820-х годов;
- капитальные стены и перекрытия 1914 года.

4. "Жилой дом Яковлевых, В.Е.Трусова с лавками, 1837 г.,
вторая половина XIX в." по адресу: г. Москва,
ул. Фридриха Энгельса, д. 23, стр. 3

4.1. Первый этаж



4.2. Второй этаж

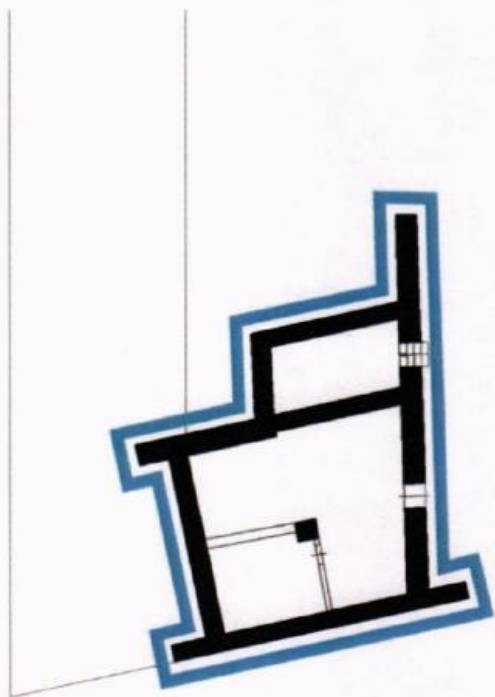


Условные обозначения:

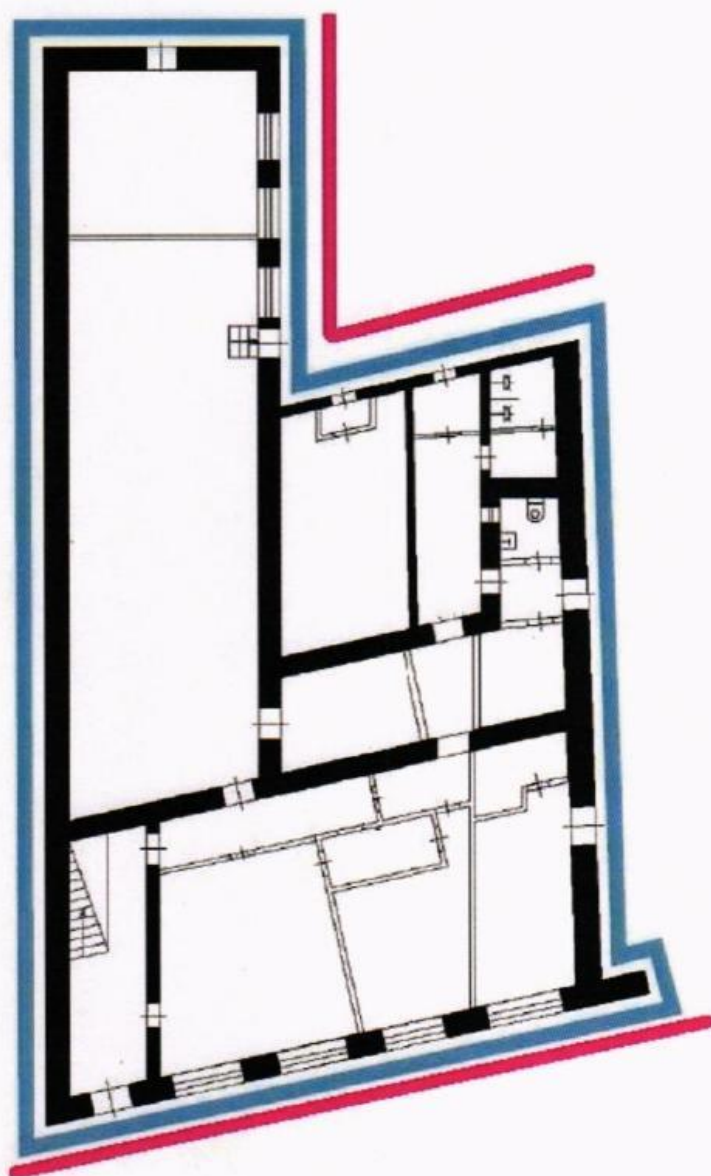
- объемно-пространственная композиция здания 1837 года, второй половины XIX века;
- композиционное решение и архитектурно-художественное оформление фасадов 1837 года, второй половины XIX века;
- пространственно-планировочная структура интерьеров здания 1837 года, второй половины XIX века;
- капитальные стены и перекрытия 1837 года, второй половины XIX века.

5. "Торговые лавки, 1863 г." по адресу: г. Москва,
ул. Фридриха Энгельса, д. 25, стр. 3 (часть)

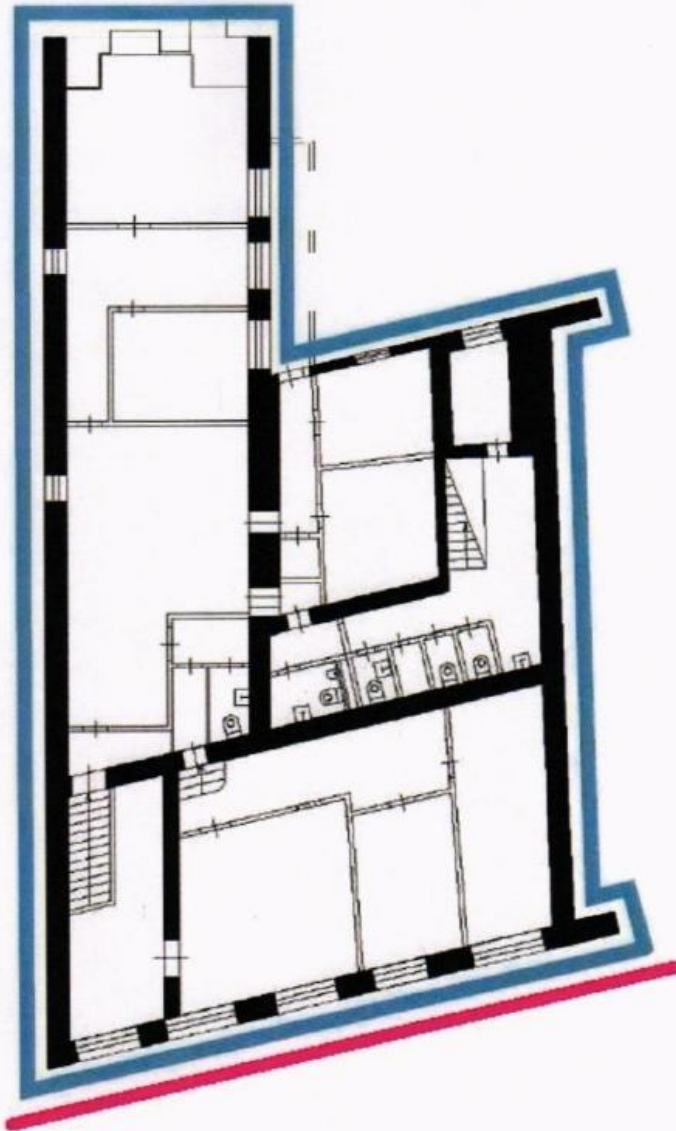
5.1. Подвал







5.2. Первый этаж



5.3. Второй этаж

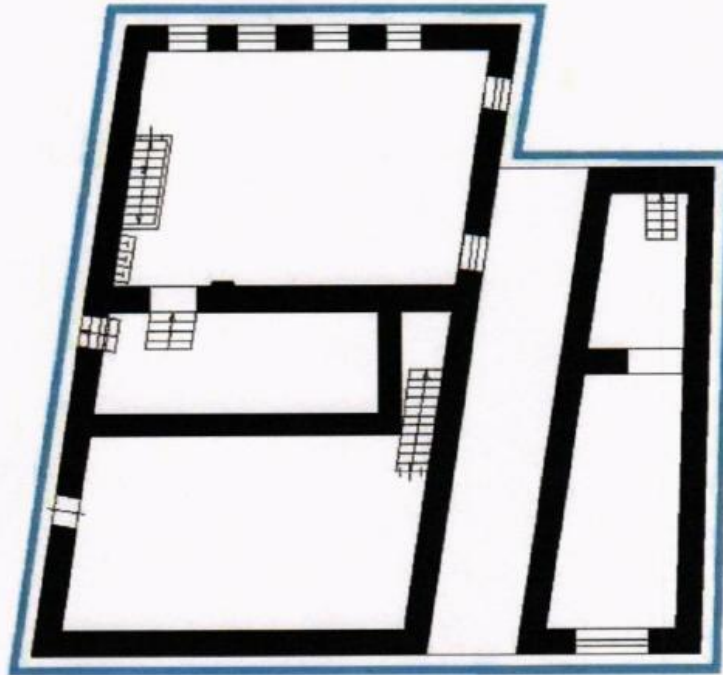


Условные обозначения:

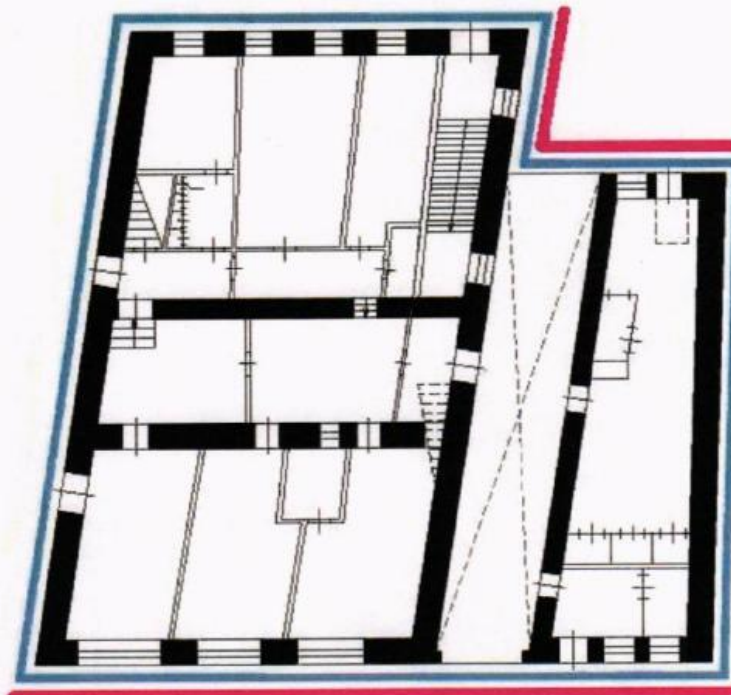
-  - объемно-пространственная композиция здания 1863 года;
-  - композиционное решение и архитектурно-художественное оформление фасадов 1863 года;
-  - пространственно-планировочная структура интерьеров здания 1863 года;
-  - капитальные стены и перекрытия 1863 года.

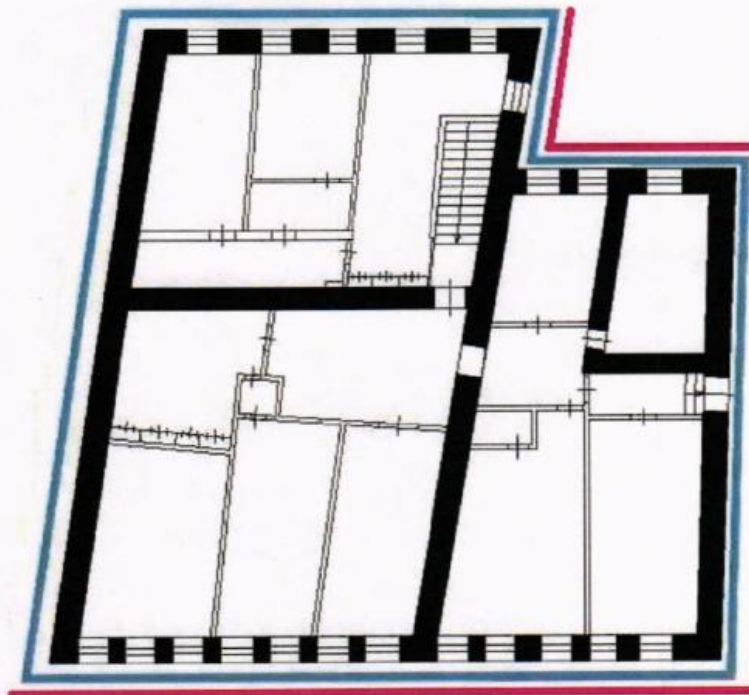
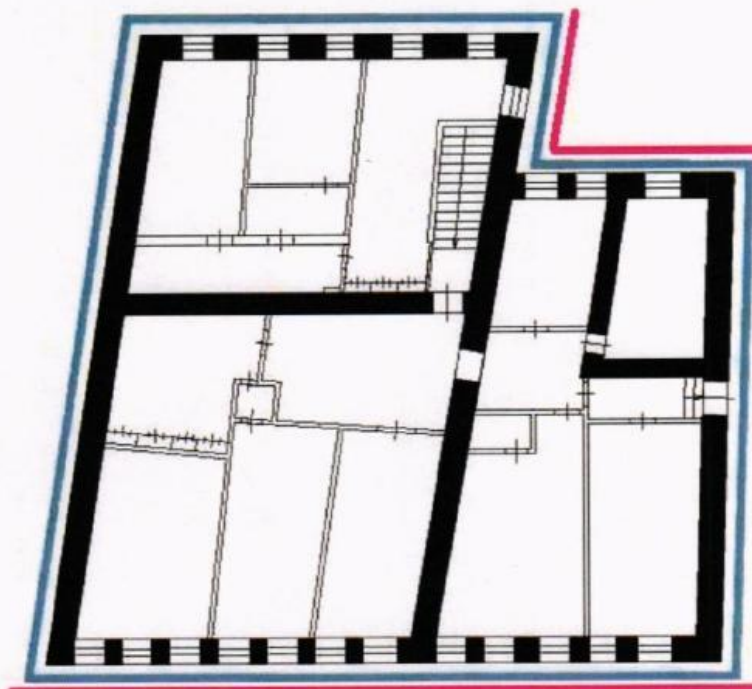
6. "Жилой дом Н.С.Хренова с лавками, 1830-е гг., 1875 г., 1880-е гг.,
начало XX в." по адресу: г. Москва, ул. Фридриха Энгельса, д. 25, стр. 7

6.1. Подвал







6.2. Первый этаж



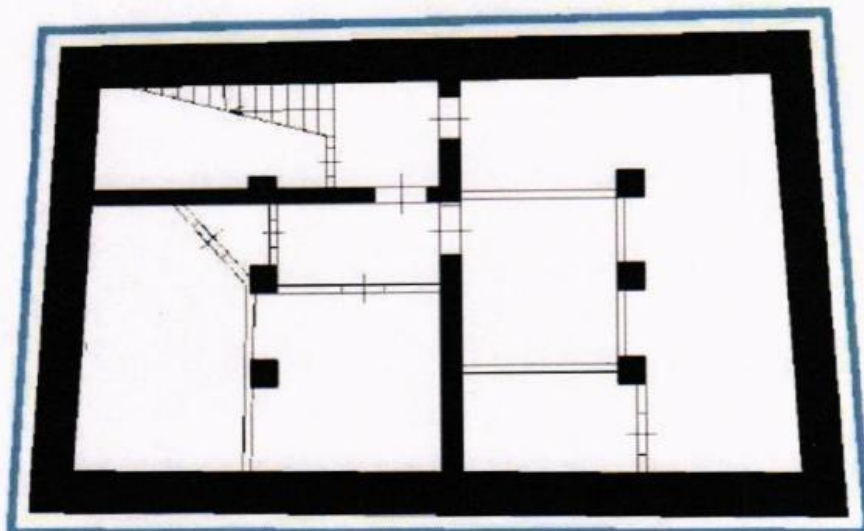
6.3. Второй этаж**6.4. Третий этаж**

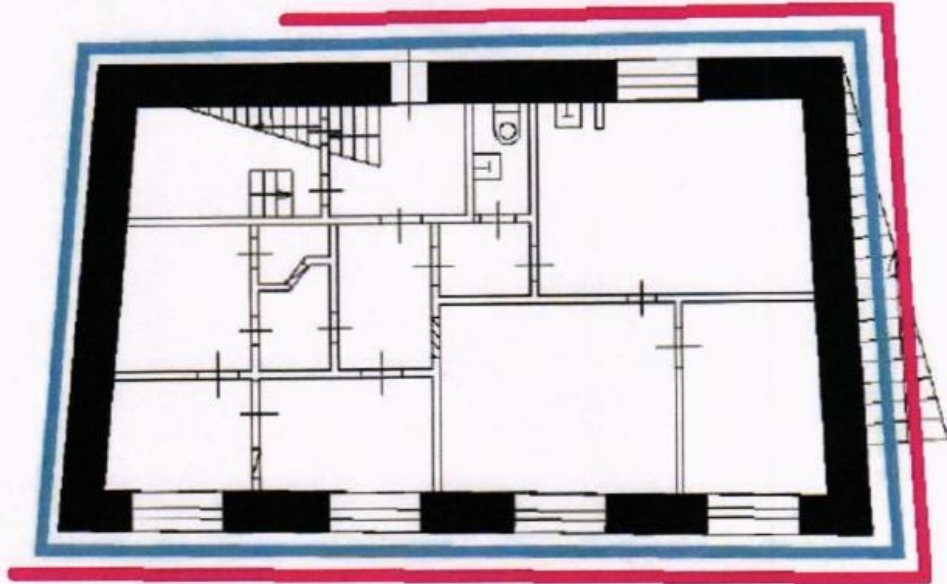
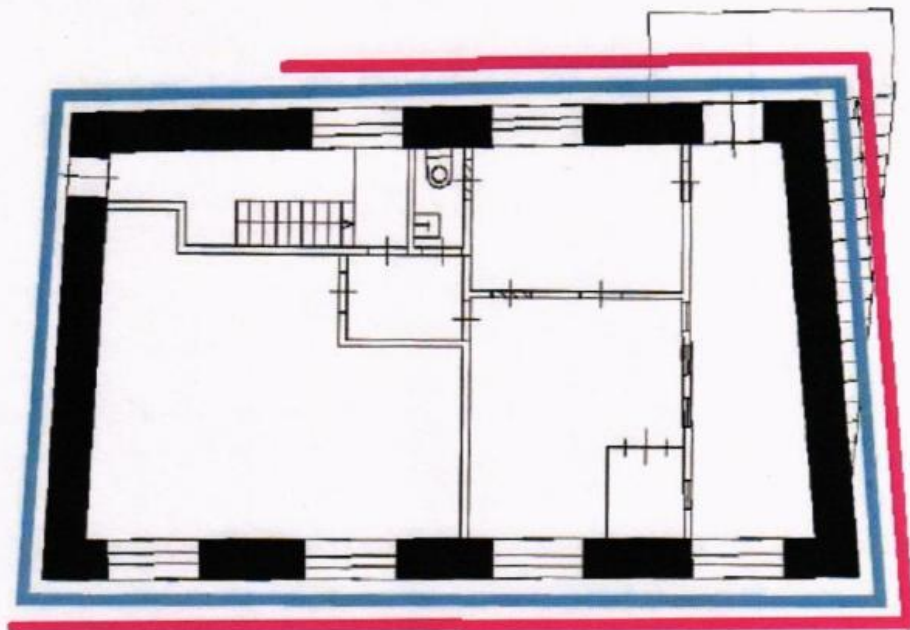
Условные обозначения:

-  - объемно-пространственная композиция здания 1830-х, 1875, 1880-х годов, начала XX века;
-  - композиционное решение и архитектурно-художественное оформление фасадов 1830-х, 1875, 1880-х годов, начала XX века;
-  - пространственно-планировочная структура интерьеров здания 1830-х, 1875, 1880-х годов, начала XX века;
-  - капитальные стены и перекрытия 1830-х, 1875, 1880-х годов, начала XX века.

7. "Жилой дом Ф.И.Смирнова с лавками, 1874 г." по адресу: г. Москва, ул. Фридриха Энгельса, д. 27

7.1. Подвал



7.2. Первый этаж**7.3. Второй этаж**

Условные обозначения:

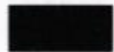
- объемно-пространственная композиция здания 1874 года;



- композиционное решение и архитектурно-художественное оформление фасадов 1874 года;



- пространственно-планировочная структура интерьеров здания 1874 года;



- капитальные стены и перекрытия 1874 года.

