

ПАМЯТНИКИ ИСТОРИИ И КУЛЬТУРЫ СССР

(недвижимые)

СОЮЗНАЯ РЕСПУБЛИКА РСФСР

Министерство культуры. Главное управление охраны, реставрации
(единственное республиканское органы охраны памятников)
и использования памятников истории и культуры.

П А С П О Р Т

УСАДЬБА КУЩА МИТИНА. /КОМПЛЕКС/

С К Л А Д

I. НАИМЕНОВАНИЕ ПАМЯТНИКА

II. ТИПОЛОГИЧЕСКАЯ
ПРИНАДЛЕЖНОСТЬ

памятник эволюции	памятник истории	памятник архитектуры	памятник монумент ист-ва
		2	

III. ДАТИРОВКА ПАМЯТНИКА (для даты исторического события, с которым связано возникновение памятника—для памятников истории)

1885-1886 гг.

IV. АДРЕС (местонахождение) ПАМЯТНИКА

Алтайский край, г. Семейногоск,
(СССР, Алтайский край, район, автономная обл.,

ул. Щорса

национальный округ, населенный пункт, пути подъезда)

V. ХАРАКТЕР
СОВРЕМЕННОГО
ИСПОЛЬЗОВАНИЯ

по перво- нач. назна- чению	культурно- просветит.	туристско- закурсовая	лечебно- оздоров.	жилищно- помещал.	хозяйст- венн.	на исполь- зование
	музей, клуб библ.		больн., санит., дубль		учрежд торговли промышл. спед	

ПРИЛОЖЕНИЯ:

Фото общего вида—	2
Фото фрагментов—	3
Генплан—	1
Обмеры: план—	
фасад—	
разрез—	
Схематический план	
охранной зоны—	

VI ИСТОРИЧЕСКИЕ СВЕДЕНИЯ

а) для памятных археологии	— история возникновения, кем и когда производились раскопки и раскопки, место хранения коллекций
б) для памятных истории	— история возникновения; краткая характеристика событий и лиц, в связи с которыми объект приобрел значение памятника
в) для памятных археологии и монументального искусства	— автор, строитель, заказчик, история создания.

Складские помещения усадьбы Митина строились в 1885 -
- 1886 гг. по заказу хозяина подрядчиком Смокотиным С.П.

б) перестройки и утраты, изменения первоначальной облика памятника.

нет

в) реставрационные работы (общая характеристика, время, автор, место хранения документации).

Не проводились.

VII. ОПИСАНИЕ ПАМЯТНИКА

для памятников архитектуры	— характер культурного слоя, важнейшие находки
для памятников истории	— характер памятника, наличие, текст и графика утвержденных мемориальной доски
для памятников архитектуры	— основные особенности планировочной, композиционно-пространственной структуры и конструктивный характер декора фасадов и интерьеров; наличие монументальной скульптуры, прикладного искусства с декоративным элементом, основные габариты
для памятников монумент, пластика	— основные особенности композиционного и колористического решения; темы, материал, техника, размер

Расположен в восточной части усадьбы Митина. Прямоугольный в плане. Объем цельный. Кирпичный, одноэтажный на высоком бутовом фундаменте. Кровля скатная, железная. Фасады склада венчает фриз из кирпичного орнамента с сухариками.

В центре южного фасада дверной проем с лучковым завершением. Полотна дверей металлические, двустворчатые. Окна высоко подняты, почти квадратные с лучковым завершением, забраны металлическими решетками.

Оконные проемы южного фасада обрамлены кирпичными наличниками, сохранились металлические ставни.

Западный и северный фасады глухие.

Углы восточного и западного фасадов рустованы.

Используется по первоначальному назначению.

8) общая съемка общественной, архитектурной и художественной значимости памятника

Монументальное сооружение - памятник промышленной архитектуры XIX в.

Уч. основная библиография, архивные источники, иконографический материал фонды Змеиногорского архива (не обработаны).











МИНИСТЕРСТВО КУЛЬТУРЫ СССР, ПАМЯТНИКИ ИСТОРИИ И КУЛЬТУРЫ СССР (недвижимые) 3.2.-1.1.14

СОЮЗНАЯ РЕСПУБЛИКА РСФСР Министерство культуры. Главное управление охраны реставрации и использования памятников истории и культуры.

Адрес Алтайский край, г. Змеиногорск, ул. Щорса. (АССР, край, область; район, автономная обл.; национальный округ; населенный пункт)

УЧЕТНАЯ КАРТОЧКА

I. НАИМЕНОВАНИЕ ПАМЯТНИКА Усадьба купца Митина, /Комплекс/. СКЛАД

II. ТИПОЛОГИЧЕСКАЯ ПРИНАДЛЕЖНОСТЬ

Памятник археологии	Памятник истории	Памятник архитектуры	Памятник монумент ис-ва
		2	

III. ДАТИРОВКА ПАМЯТНИКА 1885-1886 гг.

IV. ХАРАКТЕР СОВРЕМЕННОГО ИСПОЛЬЗОВАНИЯ

По перво-начальному назначению	Культурно-просветительное	Туристско-экскурсионное	Лечебно-оздоровительное	Жилые помещения	Хозяйственное	Не используется
				+		

Предлож. по исполз.

V. ХАРАКТЕРИСТИКА ТЕХНИЧЕСКОГО СОСТОЯНИЯ

Хорошее	Среднее	Плохое	Аварийное
+			
Союзная	Республ.	Местная	Не состоит
		+	

VI. КАТЕГОРИЯ ОХРАНЫ

Да	Нет
	+

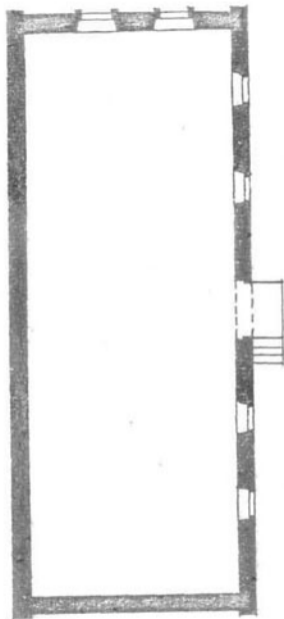
VII. НАЛИЧИЕ ДОКУМЕНТАЦИИ

Паспорт	Фотографии	Обмеры	Реставрационные матер.
+	+	+	

Место хранения документов: 18 сентября 198 г.
Дата составления карточки
М. П.

Органы охраны			Реставрацион. мастерские		Музей, архив, НИИ
союзный	республикан.	местный	республикан.	местные	

Составитель Историк Цивина Н.С. Инспектор по охране памятников (Ф., И., О., должность или профессия, подпись)



(оборотная сторона а)

Краткое описание

Расположен в восточной части усадьбы Митина. Прямоугольный в плане. Объем цельный. Кирпичный, одноэтажный на высоком бутовом фундаменте. Кровля скатная, железная. Фасады склада венчает фриз из кирпичного орнамента с сухариками.

В центре южного фасада дверной проем с лучковым завершением. Полотна дверей металлические, двухстворчатые. Окна высоко подняты, почти квадратные с лучковым завершением, забраны металлическими решетками.

Оконные проемы южного фасада обрамлены кирпичными наличниками, сохранились металлические ставни.

Западный и северный фасады глухие. Углы восточного и западного фасадов рустованы.

Используется по первоначальному назначению.

Монументальное сооружение - памятник промышленной архитектуры XIX в.