

6001114000

МИНИСТЕРСТВО КУЛЬТУРЫ СССР

З.4. № ... I 41.17  
индексПАМЯТНИКИ ИСТОРИИ И КУЛЬТУРЫ СССР  
(недвижимые)СОЮЗНАЯ РЕСПУБЛИКА РСФСРУправление по охране памятников Министерства культуры РСФСР  
(наименование республиканского органа охраны памятников)

## П А С П О Р Т

II. НАИМЕНОВАНИЕ ПАМЯТНИКА Церковь УспенскаяII. ТИПОЛОГИЧЕСКАЯ  
ПРИНАДЛЕЖНОСТЬ

памятник археологии	памятник истории	памятник архитектуры	памятник монумент. иск-ва
		4	

III. ДАТИРОВКА ПАМЯТНИКА (или дата исторического события, с которым связано возникновение памятника—для памятников истории)  
1810-1811 гг.IV. АДРЕС [местонахождение] ПАМЯТНИКА Псковская область, Порховский  
(АССР, край, область, район, автономная обл.,район, поселок Славковичи, Автобусы: Псков-Славковичи, Псков-Верхний  
национальный округ; населенный пункт; пути подъезда) МостV. ХАРАКТЕР  
СОВРЕМЕННОГО  
ИСПОЛЬЗОВАНИЯ

по первонач. назначению	культурно-просветит.	туристско-экскурсион.	лечебно-оздоровительн.	жилые помещения	хозяйственное	не используется
+	музей библ. клуб		больн. санат. д/отд.		учреждение торгов. промышл. склад	

## ПРИЛОЖЕНИЯ:

Фото общего вида— I  
 Фото фрагментов— 2  
 Генплан—  
 Обмеры: план— I  
           фасад—  
           разрез—  
 Схематический план  
 окранный зоны—

## VI. ИСТОРИЧЕСКИЕ СВЕДЕНИЯ

а)	для памятников археологии	— история возникновения, кем и когда производились разведки и раскопки, место хранения коллекций.
	для памятников истории	— история возникновения: краткая характеристика событий и лиц, в связи с которыми объект приобрел значение памятника.
	для памятников архитектуры и монументального иск-ва	— автор, строитель, заказчик, история создания.

Церковь построена в 1910–1811 гг. прихожанами с одним приделом Иоанна и с отдельно стоящей колокольней. В 1913 г. с северной стороны пристроен придел Троицы.

б) перестройки и утраты, изменившие первоначальный облик памятника.

В 1834 г. во время пожара обгорела колокольня и была исправлена на средства прихожан. В 1930-ые годы разобран южный придел и отдельно стоящая колокольня.

в) реставрационные работы [общая характеристика, время, автор, место хранения документации]

Реставрационные работы не производились. План церкви обмерен в 1977 г. Б. и Е. Скобельцыными. Материалы в архиве ПСНРПМ.

## VII. ОПИСАНИЕ ПАМЯТНИКА

а)	для памятников археологии	—характер культурного слоя, важнейшие находки
	для памятников истории	—характеристика памятника, наличие, текст и время установления мемориальной доски
	для памятников архитектуры	—основные особенности планировочной, композиционно-пространственной структуры и конструкций; характер декора фасадов и интерьеров; наличие живописи, скульптуры, прикладного искусства; строительный материал, основные габариты.
	для памятников монумент. иск-ва	—основные особенности композиционного и колористического решения; тексты, материал, техника, размер.

Церковь расположена в центре посёлка Славковичи на погосте.

Основной объём — четверик кубической формы, одноглавый с деревянным световым восьмигранным барабаном, перекрытым восьмигранным куполом, на котором малый восьмигранный барабан с главкой и крестом. Кровля 4-х скатная железная. С востока к нему примыкает / на всю ширину четверика / пониженная пятигранная апсида, с севера — пониженный придел — одноглавый с восьмигранным декоративным барабаном. С запада — пониженные притворы четверика и придела. Фасады церкви декорированы скромно: по верху стен проходит упрощенный карниз. На западном, северном и южном фасадах четверика вверху в центре — полуциркульные окна. На апсиде четверика в боковых гранях оконные проёмы с арочными перемычками, центральная грань декорирована нишей с арочной перемычкой. На западном фасаде притвора четверика фронтон полукруглой формы с парапетом, над деревянными дверями — полукруглая ниша, над которой металлический козырёк, поддерживаемый металлическими кронштейнами. Вход оформлен полупилястрами, несущими арку с архивольтом, в центре её — замковый камень. На северном фасаде придела 4 окна с арочными перемычками и 2

/ см. вкладыш /

б) общая оценка общественной, научно-исторической и художественной значимости памятника.

Успенская церковь в Славковичах — скромная сельская культовая постройка в стиле классицизма. Является памятником архитектуры.

## VIII. ОСНОВНАЯ БИБЛИОГРАФИЯ, АРХИВНЫЕ ИСТОЧНИКИ, ИКОНОГРАФИЧЕСКИЙ МАТЕРИАЛ.

И.И. Василев. Опыт статистическо-географического словаря Псковского уезда. Псков, 1882, стр. 292.

ГАПО. ф. 39, оп. I, е. х.: II27, II35, II48, II50, II59, II63, II78, IO27 — клировые вед. Успенской церкви за 1814, 1818, 1827, 1837, 1858, 1914 гг.

IX. ТЕХНИЧЕСКОЕ СОСТОЯНИЕ

		хорошее	среднее	плохое	аварийное
характеристика общего состояния: для памятников археологии	культурного слоя важнейших находок				
для памятников архитек- туры и истории	конструкций стен покрытий потолков пола декора фасадов интерьеров	+			
в интерьере:	живописи скульптуры прикладного иск-ва				
для памятников мону- ментального искусства	цоколя постаментов скульптуры грунта красочного слоя				

X. СИСТЕМА ОХРАНЫ

а) категория охраны

союзная	республ.	местная	не состоит
			+

б) дата и № документа о принятии под охрану

нет

в) границы охранной зоны и зоны регулирования застройки [краткое описание со ссылкой на утверждающий документ] не установлены

г) балансовая принадлежность конкретное использование Используется церковной о общиной

д) дата и № охранного документа не составлялся

Дата составления паспорта  
" декабрь 1977 г.

Составитель Скобелцын Б.С. - архитектор  
ПСНРИМ, Скобелцын Б.С. - архитектор  
Створед Скобелцын Б.С. - архитектор

М. П.

Инспектор по охране памятников Сенченко З.С.

(подпись)

Исконск обл  
Порховский р-н.  
д. Славковичи

З. 4. № . . . I. 41. 17  
ИНДЕКС

## В К Л А Д Ы Ш

УП.

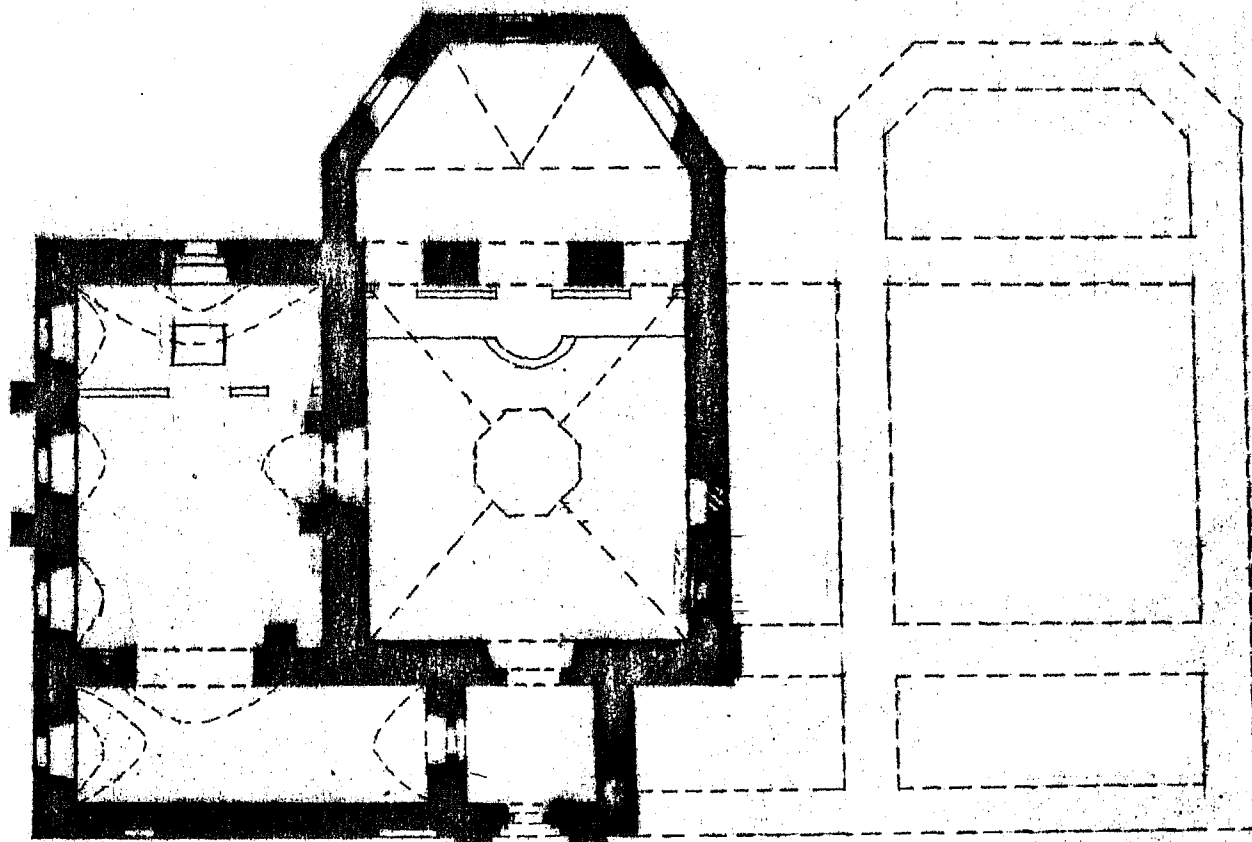
поздних контрфорса в восточной части стены.

Четверик перекрыт сомкнутым сводом. В приделе и притворе своды коробовые с распалубками над оконными проёмами.

Церковь сложена из местной известняковой плиты, оштукатурена и побелена. Размеры: 20х22м.

В церкви сохранилось внутреннее убранство XIX в. Иконостас — деревянный, трёхярусный. Скромно украшен золоченой резьбой.

ДАВКОВИЧИ  
ПОРХОВСКОГО РАЙОНА ПСКОВСКОЙ ОБЛАСТИ  
УСПЕНСКАЯ Ц-ВЬ С ТРОИЦКИМ ПРИДЕЛОМ  
НАЧАЛО XIX В



10М









МИНИСТЕРСТВО КУЛЬТУРЫ СССР ● ПАМЯТНИКИ ИСТОРИИ КУЛЬТУРЫ СССР (недвижимые)  
 РСФСР. Государственная инспекция по охране памятников Министерства индексов  
 СОЮЗНАЯ РЕСПУБЛИКА (наименование республиканского органа охраны культуры РСФСР)

Адрес Исковская область, Порховский район, пос. Славковичи  
 (АССР, край, область; район, автономная обл.; национальный округ; населенный пункт)

**УЧЕТНАЯ КАРТОЧКА**

I. НАИМЕНОВАНИЕ ПАМЯТНИКА Церковь Успенская

II. ТИПОЛОГИЧЕСКАЯ ПРИНАДЛЕЖНОСТЬ

памятник археологии	памятник истории	памятник архитектуры	памятник монумент. из-ва
		4	

III. ДАТИРОВКА ПАМЯТНИКА

1810-1811 гг.

IV. ХАРАКТЕР СОВРЕМЕННОГО ИСПОЛЬЗОВАНИЯ

по первоначальному назначению	культурно-просветительное	туристско-экскурсионное	лечебно-оздоровительн.	жилые помещения.	хозяйственное	не используется
+						

предлож. по использ. \_\_\_\_\_

V. ХАРАКТЕРИСТИКА ТЕХНИЧЕСКОГО СОСТОЯНИЯ

хорошее	среднее	плохое.	аварийное
+			
союзная	республ.	местная	не состоит
			+

VI. КАТЕГОРИЯ ОХРАНЫ

наличие утвержденной охранной зоны

да	нет
	+

VII. НАЛИЧИЕ ДОКУМЕНТАЦИИ

паспорт	фотографии	обмеры	реставрационные материалы
+	+	+	

место хранения документов

органы охраны			реставрационные мастерск		музей архив, НИИ
союзный	республикан.	местный	республикан.	местные	
	+	+		+	

Дата составления карточки

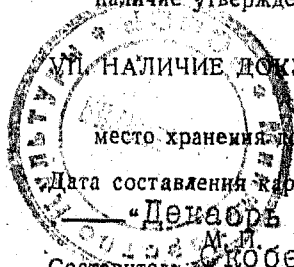
"Декабрь 1977.

Составитель Скобельцын Б.С. - архитектор ЦСНРИМ

Инспектор по охране памятников Сенченко З.С.

(Ф. И., О., должность, или профессия, подпись)

(Ф. И., О., должность, или профессия, подпись)



# УЧЕТНАЯ КАРТОЧКА (оборотная сторона.)

Фото или схематический план

Краткое описание



Церковь расположена в центре поселка Славковичи на погосте. Церковь состоит из четверика кубичеей формы со световым барабаном, перекрытым восьмигранным куполом, на котором малый барабан с главой, с востока к нему примыкает пятигранная апсида, с севера одноглавый придел Троицы, с запада — притворы четверика и придела. Фасады церкви скромно декорированы в характере архитектуры классицизма. Четверик перекрыт сомкнутым сводом. В приделе и притворе — своды коробовые с распалубками над оконными проемами. В церкви сохранилось внутреннее убранство XIX в.

Церковь сложена из местной известняковой плиты, оштукатурена и побелена.

Размеры: 20 X 22 м.

Церковь — пример скромной сельской культовой постройки в стиле классицизма.