

3

6010015000_1

Форма № 4-а

Министерство культуры РСФСР

Главное управление культурно-просветительных учреждений

Отдел охраны памятников

Паспорт

на ПАМЯТНИК АРХИТЕКТУРЫ

*г. с. Кост
г. с. Кост
г. с. Кост*

| | |
|--|------------------------|
| Наименование и адрес ансамбля | Основная дата ансамбля |
| Подызбица рядом с домом "Печенко". г. Псков. Ул. Гоголя, д. № 45. | ХУП в. |
| <p>1. Дата основных перепланировок и их авторы.</p> <p>Правая половина подызбицы разрушена после 1857 года. До 1944 года имела старую деревянную надстройку.</p> <p>2. Заказчик и причина заказа.</p> <p>3. Важнейшие памятники архитектуры, монументальной скульптуры и садово-паркового искусства, входящие в ансамбль, и их авторы:</p> <p>Подызбица находится в непосредственной близости к дому "Печенко" и "Солодёжне" - известным памятникам псковской гражданской архитектуры ХУП века.</p> <p>4. Состояние и использование ансамбля:</p> <p>Подвалы подызбицы используются в хозяйственных целях. Техническое состояние памятника удовлетворительное.</p> | |

Подызбица выложена из бутовой плиты. Первоначально имела три помещения. В настоящее время сохранились только два, сообщающиеся между собой. Подвалы перекрыты коробовыми сводами.

В первом (левом) помещении в стенах три ниши и окно, во втором – окно и небольшая нишка. В 1946 году над подызбицей надстроен деревянный этаж.

6. Фото (13x18), включающие генеральный план участка с охранной зоной, планы зданий и сооружений, все фасады, основные интерьеры и фрагменты.

7. Основная литература и иконография.

Спегальский Ю.П. Псковские каменные жилые здания XVIII века. М-Л., 1963, стр.150.

8. Кем и когда обмерен ансамбль или часть его, место хранения чертежей обмеров и проектов.

Обмерена в 1857 году И.Ф.Годовиковым. Чертежи хранятся в Псковском историко-художественном музее.

В 1948 году обмерена Ю.П.Спегальским, чертежи опубликованы в названном издании.

9. Обследования:

В 1967 году обследована архитектором ПСНРПМ Рахманином Н.С. для взятия на государственную охрану.

Примечания:

Дата составления паспорта: Паспорт составил _____

10 - августа 1967 г. Ответствен. редактор _____

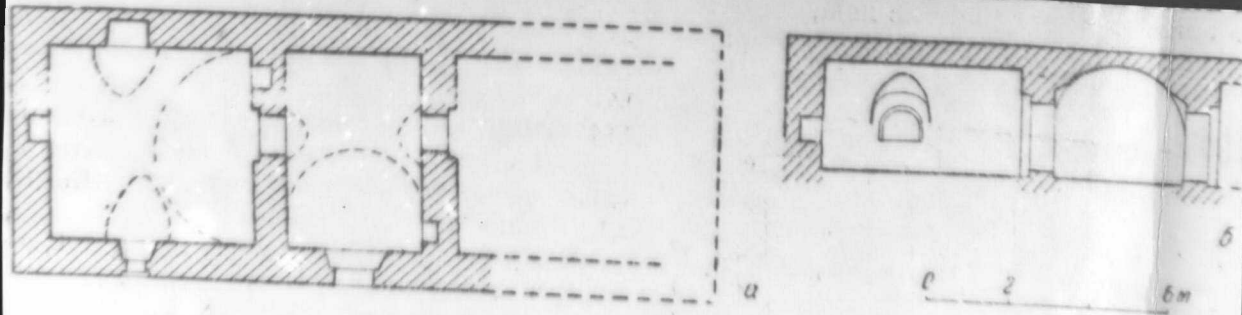


Рис. 124. Подызбица рядом с «домом Печенко».
а — план; б — разрез сохранившейся части.

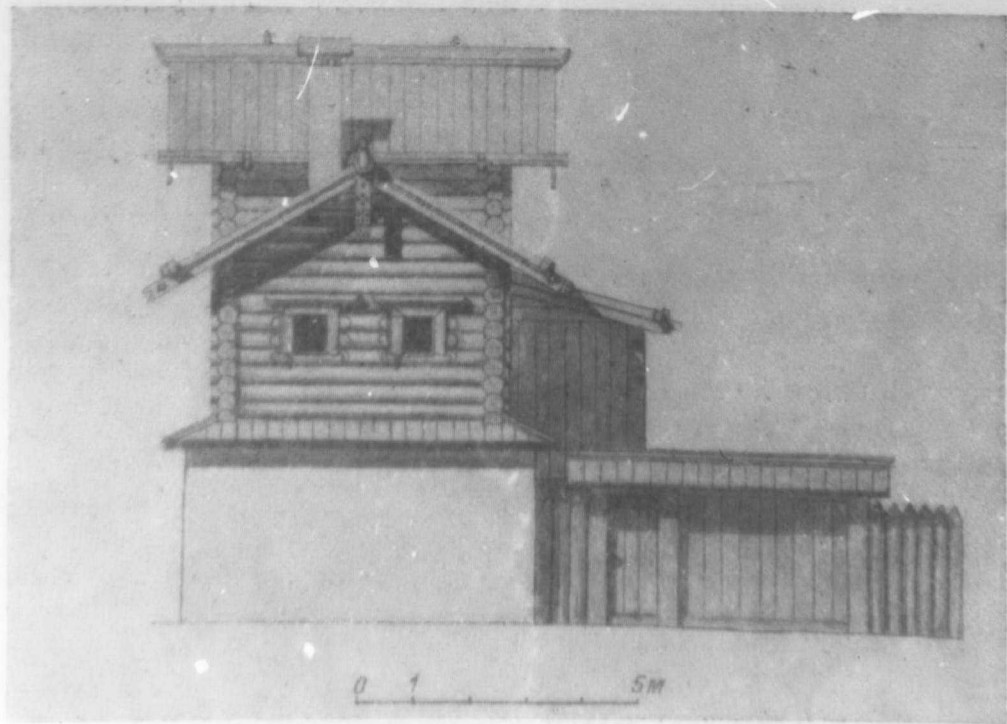


рис. 125. Подызбица рядом с «домом Печенко». Фасад с улицы. Реконструкция



