

7100000176

МИНИСТЕРСТВО КУЛЬТУРЫ СССР

индекс

ПАМЯТНИКИ ИСТОРИИ И КУЛЬТУРЫ СССР

(недвижимые)

СОЮЗНАЯ РЕСПУБЛИКА РСФСР

Министерство культуры, Главное управление по охране памятников истории и культуры
 (наименование республиканского органа охраны памятников)

П А С П О Р Т

I. НАИМЕНОВАНИЕ ПАМЯТНИКА Городская Дума

II. ТИПОЛОГИЧЕСКАЯ ПРИНАДЛЕЖНОСТЬ

памятник археологии	памятник истории	памятник архитектуры	памятник монумент. иск-ва
		3	

III. ДАТИРОВКА ПАМЯТНИКА (или дата исторического события, с которым связано возникновение памятника — для памятников истории)

третья четверть XIX векаIV. АДРЕС (местонахождение) ПАМЯТНИКА Тульская область, г. Царев.

(АССР, край, область, район, автономная обл.,

ул. Гоголя, 19/20

национальный округ, населенный пункт, пути подъезда)

V. ХАРАКТЕР СОВРЕМЕННОГО ИСПОЛЬЗОВАНИЯ

по первонач. назначению	культурно-просветит.	туристско-экскурсион.	лечебно-оздоровителья.	жилые помещения	хозяйственное	не используется
	музей библ. клуб		больн. санат. д/отд.	+	учреждение торгов. промышл. склад	

+

ПРИЛОЖЕНИЯ:

Фото общего вида — 4
 Фото фрагментов — 10
 Генплан — I
 Обмеры: план — 4
 фасад —
 разрез —
 Схематический план
 охранной зоны —

а)	}	для памятников археологии	— история возникновения, кем и когда производились разведки и раскопки, место хранения коллекций.
		для памятников истории	— история возникновения: краткая характеристика событий и лиц, в связи с которыми объект приобрел значение памятника.
		для памятников архитектуры и монументального иск-ва	— автор, строитель, заказчик, история создания.

Судя по стилистическим особенностям, дом построен в третьей четверти XIX века. Приблизительно в конце XIX века его дворовый фасад был закрыт узкой двухэтажной кирпичной пристройкой с новым входом и лестницей.

По сведениям местного краеведа Д.С. Позаляева, на втором этаже находилась городская дума. Первый этаж и подвал занимал магазин Бордачева.

б) перестройки и утраты, изменившие первоначальный облик памятника.

После капитального ремонта 1979 года здание заново оштукатурено и побелено; сделана новая шиферная кровля; заштукатурены профили карнизов; утрачено железное ограждение балюстрады над венчающим карнизом; на дворовом фасаде срублена часть межэтажного карниза, сделан новый вход во

в) реставрационные работы (общая характеристика, время, автор, место хранения документации)

(Продолжение см. Вкладыш №1)

Реставрационные работы не проводились.

а)	}	для памятников археологии	— характер культурного слоя, важнейшие находки.
		для памятников истории	— характеристика памятника, наличие, текст и время установления мемориальной доски.
		для памятников архитектуры	— основные особенности планированной, композиционно-пространственной структуры и конструкций; характер декора фасадов и интерьеров; наличие живописи, скульптуры, прикладного искусства; строительный материал, основные габариты.
		для памятников монумент. иск-ва	— основные особенности композиционного и колористического решения; тексты, материал, техника, размер.

Дом расположен на северо-восточном углу пересечения улиц Гоголя и Свердлова, фасадами выходит на красную линию застройки улиц (фото I, 2).

Дом кирпичный, двухэтажный с подвалами на белокаменной цоколе. В его архитектуре заметно влияние традиций позднего классицизма. К основному прямоугольному объему, к его южному фасаду примыкает двухэтажный кирпичный тамбур для лестничной клетки (фото 2, 3). Дворовый фасад закрыт двухэтажной кирпичной пристройкой (фото 4).

Композиция фасадов не симметрична. На первом этаже главного (западного) фасада равномерно расставлены широкие окна, на втором — окна почти вдвое уже. Углы здания и его внутреннее членение на уличных фасадах обозначены лопатками. Цокольная часть выделена обрезом. Первый этаж от второго отделен межэтажным карнизом и подоконным поясом (фото № 8). Венчающий карниз развитый, многообломный, усложнен мелкими сухариками (фото № 9). Над карнизом была установлена низкая балюстрада: металлическая решетка между квадратными в сечении тумбами, облицованными белым камнем; тумбы имеют низкое коническое завершение в шаром (фото 10). Оконные и дверные проемы обрамлений не имеют. (Продолжение см. Вкладыш №1).

б) общая оценка общественной, научно-исторической и художественной значимости памятника.

Пример провинциальной гражданской архитектуры третьей четверти XIX века с отдельными элементами позднего классицизма в архитектурной обработке фасадов. Здание имеет большое градостроительное значение, закрепляя своим положением угол пересечения улиц.

VIII. ОСНОВНАЯ БИБЛИОГРАФИЯ, АРХИВНЫЕ ИСТОЧНИКИ, ИКОНОГРАФИЧЕСКИЙ МАТЕРИАЛ

Архивных и литературных источников не обнаружено. Планы, фотографии, кроки обмеров и негативы хранятся в Тульском областном управлении культуры.

IX. ТЕХНИЧЕСКОЕ СОСТОЯНИЕ

характеристика общего состояния:

для памятников археологии культурного слоя важнейших находок

для памятников архитектуры и истории конструкций стен покрытий потолков пола декора фасадов интерьеров

в интерьере: живописи скульптуры прикл. иск-ва

для памятников монументального искусства цоколя постамента скульптуры грунта красочного слоя

хорошее	среднее	плохое	аварийное
+			
+			
+			
+			
		+	
		+	

X. СИСТЕМА ОХРАНЫ

а) категория охраны

союзная	республ.	местная	не состоит
			+

б) дата и № документа о принятии под охрану нет

в) границы охранной зоны и зоны регулирования застройки (краткое описание со ссылкой на утверждающий документ)

Границы охранной зоны памятника не установлены.



D000036297

г) балансовая принадлежность и конкретное использование в доме расположены жилые помещения; в подвале - склад Треста столовых

д) дата и № охранного документа _____

Дата составления паспорта _____

Составитель С. Никольский, архитектор
(ф., и., о., должность или профессия)

(подпись)



197 **84**

Инспектор по охране памятников _____

(подпись)

Вкладыш № 1

к паспорту: "Городская Дума".

Тульская обл., г. Ефремов,

ул. Гоголя, 19.

К разделу У1 б././Продолжение/.

внутренние помещения вместо первоначального арочного, примыкавшего к тамбуру для лестничной клетки. В здании изменена конфигурация части оконных проёмов на уличных и дворовом фасадах, заложена значительная часть окон и дверей. В северном подвальном помещении под первоначальным ядром утрачено сводчатое перекрытие. Значительная часть сводчатого перекрытия не сохранилась на первом этаже дворовой пристройки. В интерьере практически полностью утрачена внутренняя планировка, заменённая новыми перегородками, и декоративное оформление.

К разделу У11 а././Продолжение/.

Входы во внутренние помещения расположены на южном фасаде, с ул. Гоголя. В подвал ведёт кирпичная лестница. Входной проём закрывается двухстворчатыми железными дверями на кованых подставах / фото 5 /. Под первоначальной частью - три различных по величине прямоугольных помещения. В крайнем северном плоское деревянное перекрытие поддерживается тремя квадратными в сечении столбами; его высота 324 см. Большое помещение перекрыто кирпичным гофрированным сводом; высота - 294 см. Небольшое помещение под лестничной клеткой, высотой 236 см., перекрыто коробовым сводом с распалубками над оконными и дверными проёмами. Под пристройкой на дворовом фасаде - два помещения разделённых капитальной стеной и имевших самостоятельные входы со двора /сохранился северный вход/; перекрытия плоские, высота 270 см./Продолж. см. вкл. №2/

Вкладыш № 2

к паспорту: "Городская Дума".

Тульская обл., г. Ефремов,

ул. Гоголя, 19.

К разделу У11 а./Продолжение/.

Стены во всех помещениях оштукатурены, полы земляные.

Ко входу на первый этаж и лестничную клетку ведёт низкая белокаменная лестница /сохранились фрагменты ступеней/. Над входом был широкий металлический зонт, от которого на фасаде видны следы крепления.
/ фото 7 /.

В интерьере первого и второго этажей сохранилась планировка, образованная только капитальными стенами и повторяющая планировку подвала. В пристройке к дворовому фасаду, в крайнем северном помещении первого этажа, сохранилось перекрытие сводом "монье". Окна помещены в глубокие арочные ниши / фото 12 /.

Окна первого этажа западного фасада изнутри имеют арочные перемычки / фото 11/.

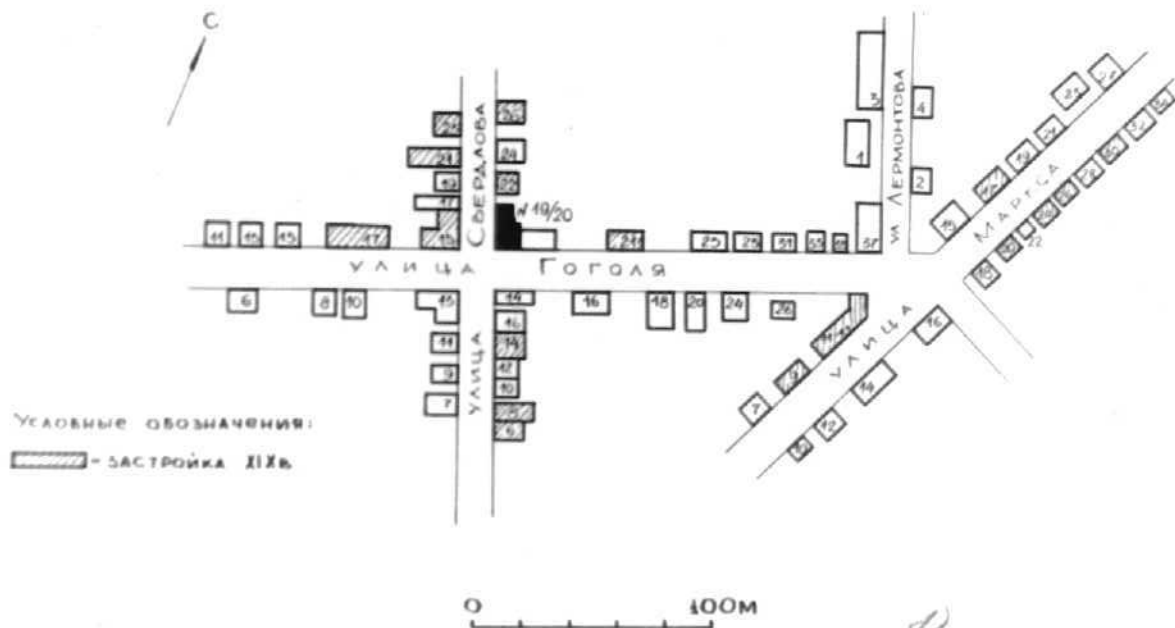
Лестничная площадка первого этажа перекрыта сводом "монье". На своды "монье" опираются и марши лестницы / фото 13 /. Сохранилось железное ажурное ограждение лестничных маршей / фото 14 /.

Стены внутри оштукатурены и побелены, их нижняя часть покрашена масляной краской. Полы во всех помещениях дощатые, крашенные.

Первоначальный объём сложен на известковом растворе из кирпича размером 25 /25,5/ X 11,5 /12/ X 5,5 /6/ см.; система перевязки кладки - верста; характер обработки шва - не установлен.

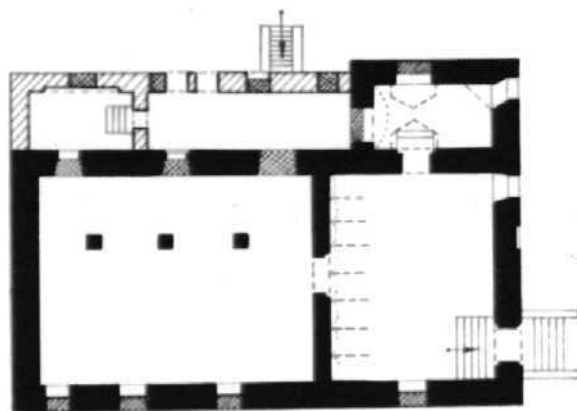
Тулская обл., г. Ефремов,
ул. Гоголя, 19/20
Городская Дума
тр. четв. XIX.

Схематический генплан части города
с указанием места расположения Городской Думы



Смирнова Е. Н.
1984 г.

Тульская обл., г. Ефремов
ул. Гоголя, 19/20
Городская Дума
Трет. четв. XIX в.
План подвала



УСЛОВНЫЕ ОБОЗНАЧЕНИЯ:



тр. четв. XIX в.

кон. XIX в.



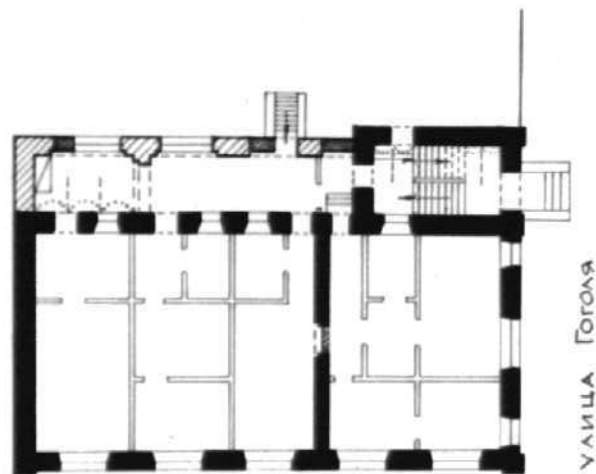
3 с

Смирнова Е.Н.
1984г.

ТУДСКАЯ ОБЛ., Г. ЕФРЕМОВ,
УЛ. ГОГОЛЯ, 19/20

ГОРОДСКАЯ ДУМА
ТРЕТ. ЧЕТВ. XIX В.

ПЛАН 1 ЭТАЖА



УЛИЦА СВЕРДЛОВА



УСЛОВНЫЕ ОБОЗНАЧЕНИЯ:



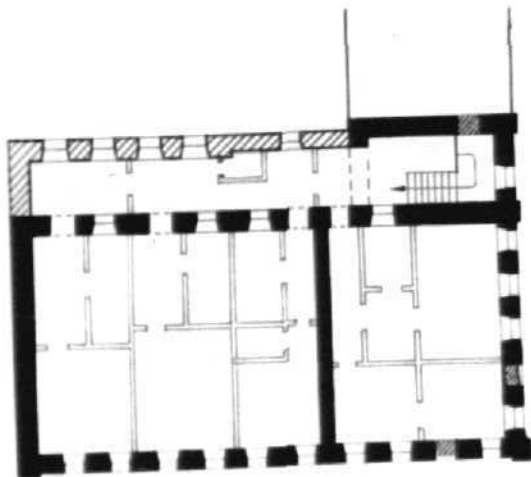
ТРЕТ. ЧЕТВ. XIX В.



КОН XIX В.

Смирнова Е. Н.
1984 г.

ТУЛЬСКАЯ ОБЛ., г. ЕФРЕМОВ
УЛ. ГОГОЛЯ, 19/20
ГОРОДСКАЯ ДУМА
ТРЕТ. ЧЕТВ. XIX В.
ПЛАН 2 ЭТАЖА



КЛЮЧНЫЕ ОБОЗНАЧЕНИЯ

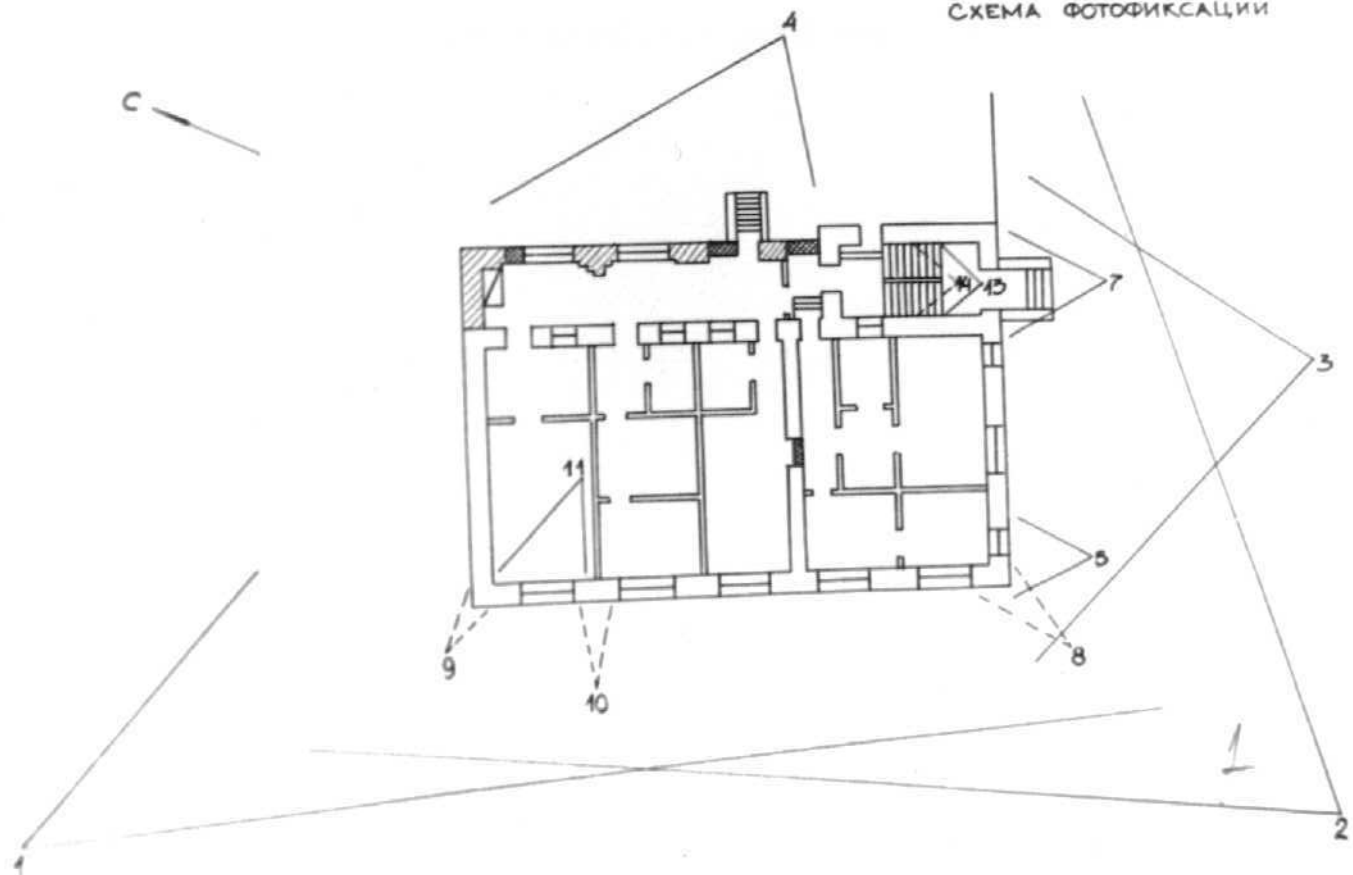


ТРЕТ ЧЕТВ XIX В

КОМ XIX В

СМИРНОВА Е.Н.
1984г.

Тулская обл., г. Ефремов
ул. Гоголя, 19/20
Городская Дума
Третья четв. XIX в.
Схема фотофиксации





Тульская обл.

г. Ефремов

ул. Толстая, 19/20

Королевские Дачи, третья сект. XIV в.

Общ. муз с сов.-зам. в центре по ул. Сергеева

Ротб С. Николаевского, 1989



ПРАВИЛО, ВЕРНОСТЬ,
НАША ПОВЕД

СТРОИТЕЛЬСТВО

Туровская обл.

г. Ефремов

ул. Гоголя, 19

городская Дума, третья этаж. XIX в.

Общий вид с юго-зап. в застрейке по ул. Гоголя



Тульская обл.

г. Ефремов

ул. Гоголя, 19/20

городская Дума, третье заседание XIX в.

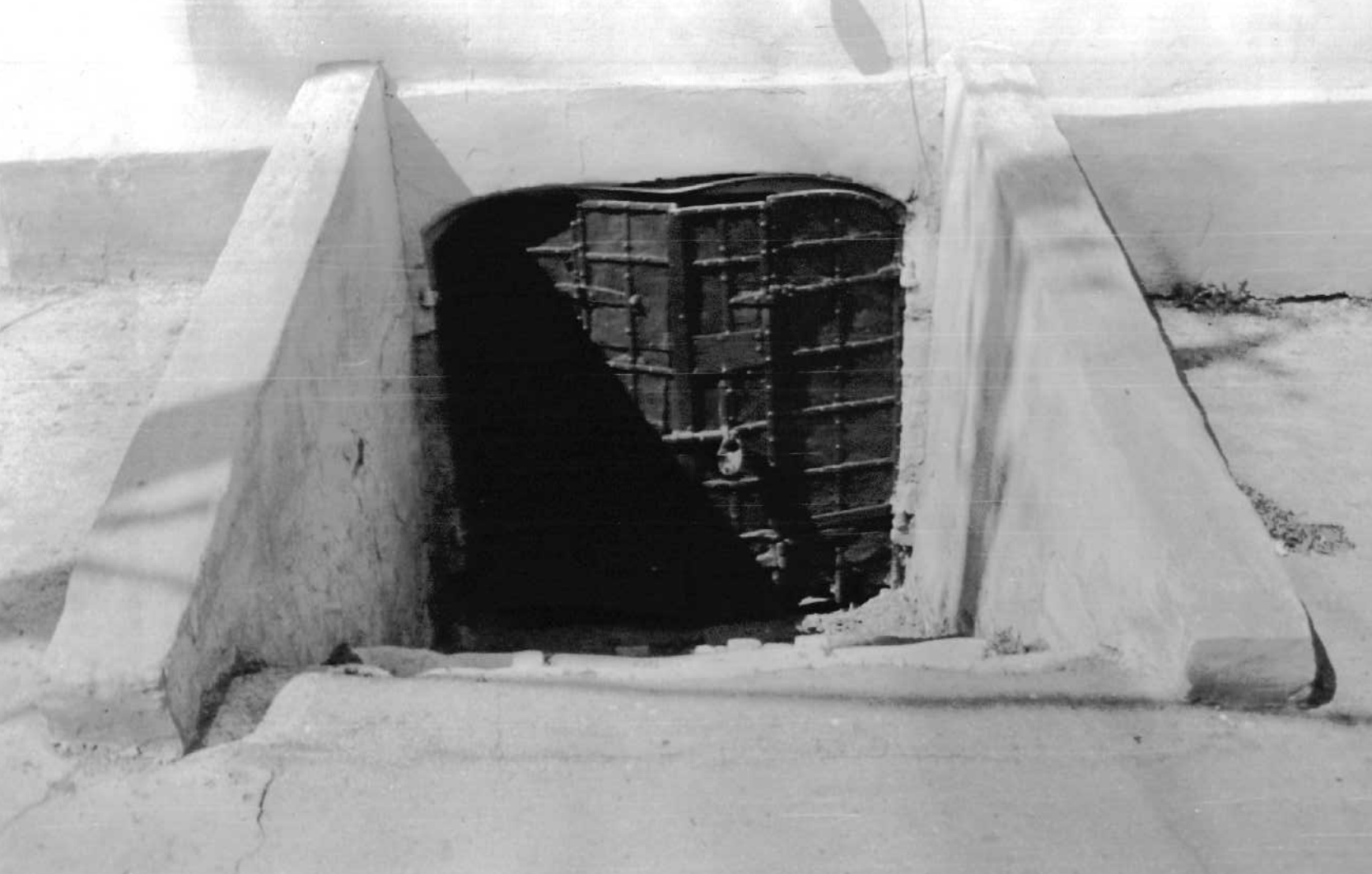
Общ. вид с юга

Фото С. Кепальского, 1984



Тульская обл.
г. Ефремов
ул. Зоголя, 19/20
городская Дума, третья сессия XIX в
Дворовый фаянс

Фот. С. Некальского, 1984



Тюльская обл.

г. Ефремов

ул. Толкае, 19/20

городская Дума, № 176

Вход в подвал на южн. фасаде

Роща С. Кемальского, 1984



Тулвская обл.

г. Ефремов

ул. Гоголя, 19/20

городская дума, истринье кв. XIX в.

Подвешенное окно на дворовом фасаде
первоначальной камен

Фото С. Клеколькова, 1984



Тульская обл.

г. Ефремов

ул. Толстой, 19/20

Городская Дума, фр. музей XIX в

Вход на южной фасаде



8
Тюльская обл.
г. Ефремов
ул. Гоголя, 19/20
Городская Дума, трезв. келья. XIV в.
Методическое описание

Ротко С. Кекольского, 1984



Тульская обл.

г. Ефремов

ул. Толка, 19/20

Городская

Дуло, третья сект. XIX в

Фрагмент висящего карниза



Тюльская обл.

с. Ефремов

ул. Гоголя, 19/20

городская дача, третья секция XIV

Тучева балнеострад



Мульское обл.
 г. Ефремов
 ул. Совете, 19/20
 городск. дума, третья полов. XIX в.

Примечание: интересна 1-я этаж
 Западная комната

Фото С. Кедровской, 1984



Тульская обл.

г. Ефремов

ул. Соцалл, 19/20

Городская Дума, третья сессия XIX в

Фрагмент шестера
дворовой пристройки



Турьская обл.
г. Ефремов
ул. Гоголя, 19/20
Городская дума, 3-е кв. XIX в
Леситица
Бед. смену



Тумская обл.,

г. Ершилов

ул. Гоголя, 19/20

городская - Думо, третья сессия, XIX в

лестница

вид с площадки между отаплив.

МИНИСТЕРСТВО КУЛЬТУРЫ СССР ● ПАМЯТНИКИ ИСТОРИИ И КУЛЬТУРЫ СССР (недвижимые) **3.3 I.50.9**
 (индекс)
 СОЮЗНАЯ РЕСПУБЛИКА **РСФСР** **Мин. культ. Гл. упр. по охране пам. истории и**
 (наименование республиканского органа охраны) **культуры**
 Адрес **Тульская обл., г. Ефремов, ул. Тоголя, 19/20.**
 (АССР, край, область; район, автономная обл.; национальный округ; населенный пункт)

УЧЕТНАЯ КАРТОЧКА

I. НАИМЕНОВАНИЕ ПАМЯТНИКА **Городская Дума**

II. ТИПОЛОГИЧЕСКАЯ ПРИНАДЛЕЖНОСТЬ	памятник архитектуры	памятник истории	памятник архитектуры	памятник монумент. ис-ва
			3	

III. ДАТИРОВКА ПАМЯТНИКА **тр. четв. XIX века**

IV. ХАРАКТЕР СОВРЕМЕННОГО ИСПОЛЬЗОВАНИЯ	по перво-начальному назначению	культурно-просветительное	туристско-экскурсионное	лечебно-оздоровительн.	жилые помещения	хозяйст-венное	не исполь-зуется
					+	+	

предлож. по использ.

V. ХАРАКТЕРИСТИКА ТЕХНИЧЕСКОГО СОСТОЯНИЯ	хорошее	среднее	плохое	аварийное
	+			

VI. КАТЕГОРИЯ ОХРАНЫ	союзная	республ.	местная	не состоит
				+

наличие утвержденной охранной зоны

да	нет
	+

VII. НАЛИЧИЕ ДОКУМЕНТАЦИИ	паспорт	фотография	обмеры	реставрационные материалы
	+	+	+	

Дата составления карточки	органы охраны			реставрационные мастерские		музей, архив, НИИ
	союзный	республикан.	местный	республикан.	местные	
М. П. 1984 г.		+	+			ВНИИИ

Составитель **С. А. Никольский, архитектор** Инспектор по охране памятников
 (ф. и. о., должность или профессия, подпись) (ф. и. о., подпись)





Краткое описание

Здание расположено на углу пересечения улиц Свердлова и Гоголя.

Дом кирпичный, с белокаменным цоколем, двухэтажный с подвалами, оштукатурен и побелен. В архитектурной обработке фасадов заметно влияние традиций позднего безордерного классицизма.

К основному прямоугольному объему примыкает двухэтажная кирпичная пристройка с тамбуром для лестничной клетки в одной линии с южным фасадом. Внутри сохранились сводчатые перекрытия подвалов и части помещений первого этажа.

Здание служит примером провинциальной гражданской архитектуры третьей четверти XIX в. и имеет градостроительное значение, закрепляя угол пересечения улиц.