

7709639000

КОМИТЕТ
ПО ДЕЛАМ КУЛЬТУРНО-ПРОСВЕТИТЕЛЬНЫХ УЧРЕЖДЕНИЙ
при СОВЕТЕ МИНИСТРОВ РСФСР

Управление охраны исторических и археологических памятников

П А С П О Р Т

ИСТОРИЧЕСКОГО ПАМЯТНИКА (здания)

по списку, утвержденному Советом Министров СССР, Советом Министров РСФСР

№ _____

- 1. Наименование области, края, АССР
- 2. Местонахождение памятника и точный его адрес

Москва (Киевский р-н) 1973

б-н. Афанасьевский переулок, дом 25.
ул. Московского

- 3. Название памятника

В этом доме в 1850-ые гг. жили один из замечательнейших деятелей русского театра, последователь М.С. Щепкина и предшественник К.С. Станиславского, актер, режиссер, теоретик, учитель В.И. Пашенной, В.И. Рыжовой, П.М. Садовского, А.А. Стуруева, Е.Д. Турганиной — А.П. Ленский (1847-1908), родоначальник волевым Малым театром и создавший его первую студию — Новый театр (1858-1867), заслуживший не малый успех у демократического зрителя.

Одновременно в этом же доме жили один из крупнейших артистов Малого театра, соратник М.К. Ермоловой, В.И. Максеев.

- 4. Время постройки и фамилия архитектора

Александр Павлович Ленский — один из лучших актеров своего времени.

Середина XIX века

МС + 84, стр. 589

фамилия архитектора неизвестна

- 5. Размер установленной охранной зоны

5 мтр. по тротуару
10 мтр. со стороны двора.

6. Краткая характеристика здания (из какого материала построено, какая крыша, площадь, сколько комнат, балансовая стоимость и пр.)

Дом смешанный, крыша железная
Площадь общая полезная 329,04 кв. мтр.
Комнат жилых 17.
Балансовая стоимость 582,80 руб.

7. Наименование учреждения, занимающего памятник

Домоуправл. №53 арт. РДСУ
Точный почтовый адрес этого учреждения

Дом Александровский, дом 27.

8. Дата заключения охранно-арендного договора или подписания охранного обязательства.

9. Под какие цели используются помещения памятника

жилой

10. Техническое состояние памятника к моменту составления паспорта (перечислить требуемые ремонтные или реставрационные работы)

Изоляция потолка обвалилась. Покраска из времени
загрязнилась. Частично отсутствуют водопроводные трубы.

11. Библиография памятника (указать основные опубликованные труды о памятнике)

Адрес указан в адрес-календарях соответствующих лет.

Краткий путеводитель по Москве, изд. 1954 г.
гор. Москва, стр. 141

и составлен паспорт (должность, фамилия, инициалы, место жительства)

Член Совета Моск. Общ. Краеведческого об-ства
Земеников Ф. С.

Фон. Козловский, д. 2, кв. 20

дата составления паспорта

10 июня 1950 г.

Подпись инспектора по охране памятников
или заведующего отделом культурпросветработы

КОТОСНИМОК памятника

ПОСЛЕДУЮЩИЕ ЗАПИСИ

Обследование памятника (когда и кто проводил, основные выводы)

7/III-Стр.

Дом неоконченный, обветшавшая штукатурка, окраска, лепнина, карниза.

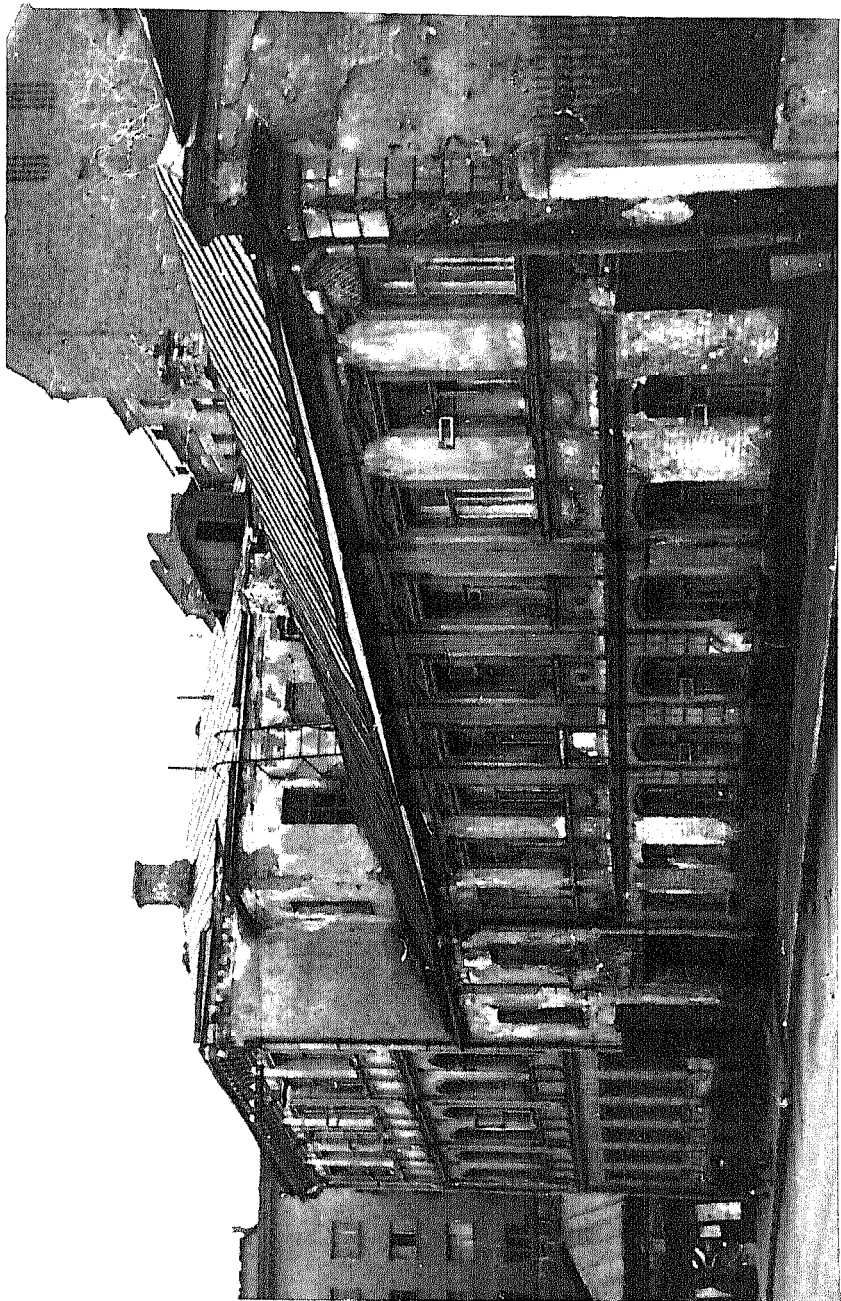
Реселер.

Отметки о выполнении охранных обязательств и охранно-арендных договоров

Отметки о ремонте и реставрации (когда и кто проводил, перечень работ, их стоимость)

Новые публикации о памятнике

11. Библиография памятника (указать основные опубликованные труды о памятнике)



орвуших

54г.

гель-
сва

Handwritten signature or initials