



ПРАВИТЕЛЬСТВО МОСКВЫ
ДЕПАРТАМЕНТ КУЛЬТУРНОГО НАСЛЕДИЯ ГОРОДА МОСКВЫ

П Р И К А З

28 декабря 2022 г.

№ 543

О включении выявленного объекта культурного наследия "Доходный дом А.П.Барса, 1891 г., архитектор П.А.Барс", расположенного по адресу: г. Москва, ул. Трубная, д. 29, стр. 1, в единый государственный реестр объектов культурного наследия (памятников истории и культуры) народов Российской Федерации в качестве объекта культурного наследия регионального значения (памятника), об утверждении границ его территории и предмета охраны

В соответствии со статьями 3.1, 18 Федерального закона от 25 июня 2002 г. № 73-ФЗ "Об объектах культурного наследия (памятниках истории и культуры) народов Российской Федерации", постановлением Правительства Москвы от 27 октября 2015 г. № 700-ПП "Об утверждении Положения о включении выявленного объекта культурного наследия в единый государственный реестр объектов культурного наследия (памятников истории и культуры) народов Российской Федерации в качестве объекта культурного наследия регионального значения или объекта культурного наследия местного (муниципального) значения", с учетом протокола заседания секции № 2 "Государственный учет объектов культурного наследия города Москвы" Научно-методического совета при Департаменте культурного наследия города Москвы от 27 сентября 2022 г. № 38 **приказываю:**

1. Согласиться с заключением (актом) государственной историко-культурной экспертизы от 6 сентября 2022 г., выполненным аттестованным экспертом по проведению государственной историко-культурной экспертизы О.А.Свешниковой (приказ Министерства культуры Российской Федерации от 9 ноября 2021 г. № 1809), содержащим вывод об обоснованности включения выявленного объекта культурного наследия "Доходный дом А.П.Барса, 1891 г., архитектор П.А.Барс", расположенного по адресу: г. Москва, ул. Трубная, д. 29, стр. 1, в единый государственный реестр объектов культурного наследия (памятников истории и культуры) народов Российской Федерации в качестве объекта культурного наследия регионального значения (памятника).

2. Включить выявленный объект культурного наследия "Доходный дом А.П.Барса, 1891 г., архитектор П.А.Барс", расположенный по адресу: г. Москва, ул. Трубная, д. 29, стр. 1, в единый государственный реестр объектов культурного наследия (памятников истории и культуры) народов Российской Федерации в качестве объекта культурного наследия регионального значения (памятника) с наименованием "Доходный дом А.П.Барса, 1891 г., архитектор П.А.Барс", 1891 г.

3. Утвердить границы территории объекта культурного наследия регионального значения (памятника) "Доходный дом А.П.Барса, 1891 г., архитектор П.А.Барс", 1891 г., расположенного по адресу: г. Москва, ул. Трубная, д. 29, стр. 1, согласно приложению 1 к настоящему приказу.

4. Утвердить режим использования территории объекта культурного наследия регионального значения (памятника) "Доходный дом А.П.Барса, 1891 г., архитектор П.А.Барс", 1891 г., расположенного по адресу: г. Москва, ул. Трубная, д. 29, стр. 1, согласно приложению 2 к настоящему приказу.

5. Утвердить предмет охраны объекта культурного наследия регионального значения (памятника) "Доходный дом А.П.Барса, 1891 г., архитектор П.А.Барс", 1891 г., расположенного по адресу: г. Москва, ул. Трубная, д. 29, стр. 1, согласно приложению 3 к настоящему приказу.

6. Исключить выявленный объект культурного наследия "Доходный дом А.П.Барса, 1891 г., архитектор П.А.Барс" из перечня выявленных объектов культурного наследия города Москвы.

7. Признать утратившими силу пункты 2 и 3 приказа Департамента культурного наследия города Москвы от 27 августа 2021 г. № 335 "О включении объекта, обладающего признаками объекта культурного наследия, расположенного по адресу: г. Москва, ул. Трубная, д. 29, стр. 1, в перечень выявленных объектов культурного наследия города Москвы и об утверждении границ его территории".

8. Контроль за выполнением настоящего приказа возложить на первого заместителя руководителя Департамента культурного наследия города Москвы – главного археолога города Москвы Л.В.Кондрашева.

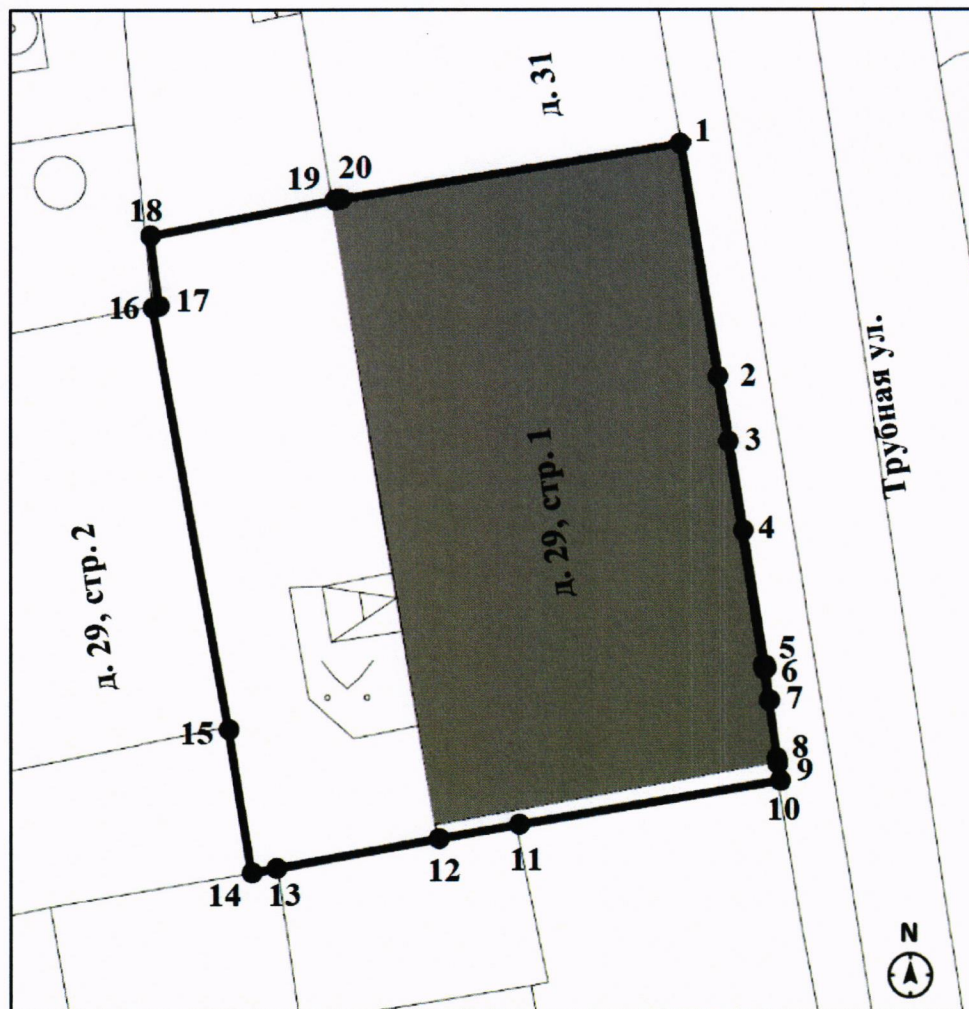
Руководитель



А.А.Емельянов

Границы территории
объекта культурного наследия регионального значения (памятника)
"Доходный дом А.П.Барса, 1891 г., архитектор П.А.Барс", 1891 г.,
расположенного по адресу: г. Москва, ул. Трубная, д. 29, стр. 1

1. Графическое описание местоположения границ территории
объекта культурного наследия



Условные обозначения:

- - границы территории объекта культурного наследия;
- 1** - характерные точки границ территории объекта культурного наследия;
- - объект культурного наследия регионального значения (памятник)
"Доходный дом А.П.Барса, 1891 г., архитектор П.А.Барс", 1891 г.

**2. Перечень координат характерных точек
границ территории объекта культурного наследия**

Обозначение характерных точек	Координаты характерных точек в местной системе координат (МСК)		Метод определения координат характерной точки	Средняя квадратическая погрешность положения характерной точки (Mt), м
	X	Y		
1	7947,84	11722,03	Фото- грамметрический метод	Mt = 5
2	7949,30	11713,14		
3	7949,70	11710,69		
4	7950,24	11707,30		
5	7951,06	11702,15		
6	7951,08	11702,02		
7	7951,24	11700,83		
8	7951,53	11698,59		
9	7951,55	11698,42		
10	7951,65	11697,77		
11	7941,59	11696,12		
12	7938,48	11695,55		
13	7932,27	11694,43		
14	7931,32	11694,27		
15	7930,44	11699,72		
16	7927,50	11715,79		
17	7927,74	11715,87		
18	7927,40	11718,55		
19	7934,51	11719,88		
20	7934,75	11719,91		
1	7947,84	11722,03		

**Режим использования территории
объекта культурного наследия регионального значения (памятника)
"Доходный дом А.П.Барса, 1891 г., архитектор П.А.Барс", 1891 г.,
расположенного по адресу: г. Москва, ул. Трубная, д. 29, стр. 1**

На территории объекта культурного наследия:

1. Разрешается:

1.1. Проведение работ по сохранению объекта культурного наследия или его отдельных элементов, сохранению историко-градостроительной или природной среды объекта культурного наследия, в том числе устройство современных сходов и ступеней, пандусов, подпорных стенок откосов и ограждений.

1.2. Проведение изыскательских, проектных, земляных, хозяйственных и иных работ, осуществление которых не может ухудшить состояние объекта культурного наследия, нарушить его целостность и сохранность.

1.3. Озеленение и благоустройство территории.

1.4. Прокладка и реконструкция (ремонт, капитальный ремонт) дорог и элементов их обустройства, а также инженерных коммуникаций и сооружений, не нарушающие целостность объекта культурного наследия и не создающие угрозы его повреждения, разрушения или уничтожения, угрозы пожара.

1.5. Проведение археологических полевых работ.

1.6. Освоение подземного пространства в соответствии с проектом приспособления объекта культурного наследия к современному использованию при условии отсутствия негативного влияния на сохранность данного объекта культурного наследия в его исторической среде.

1.7. Ведение хозяйственной деятельности, не противоречащей требованиям обеспечения сохранности объекта культурного наследия и позволяющей обеспечить функционирование объекта культурного наследия в современных условиях.

2. Обеспечивается:

2.1. Запрет или ограничение движения транспортных средств на территории объектов культурного наследия, в случае если движение транспортных средств создает угрозу нарушения его целостности и сохранности объекта культурного наследия.

2.2. Доступность объекта культурного наследия в целях его

экспонирования, сохранения его традиционного визуального восприятия с основных видовых точек и смотровых площадок.

2.3. Реализация мер пожарной безопасности.

2.4. Реализация мер экологической безопасности.

2.5. Защита объекта культурного наследия от динамических воздействий.

3. Запрещается:

3.1. Снос объектов культурного наследия.

3.2. Строительство объектов капитального строительства.

3.3. Проведение строительных работ, за исключением работ по сохранению объекта культурного наследия или их отдельных элементов, сохранению историко-градостроительной или природной среды объекта культурного наследия.

3.4. Искажение традиционных характеристик эволюционно сложившейся композиции застройки исторического владения.

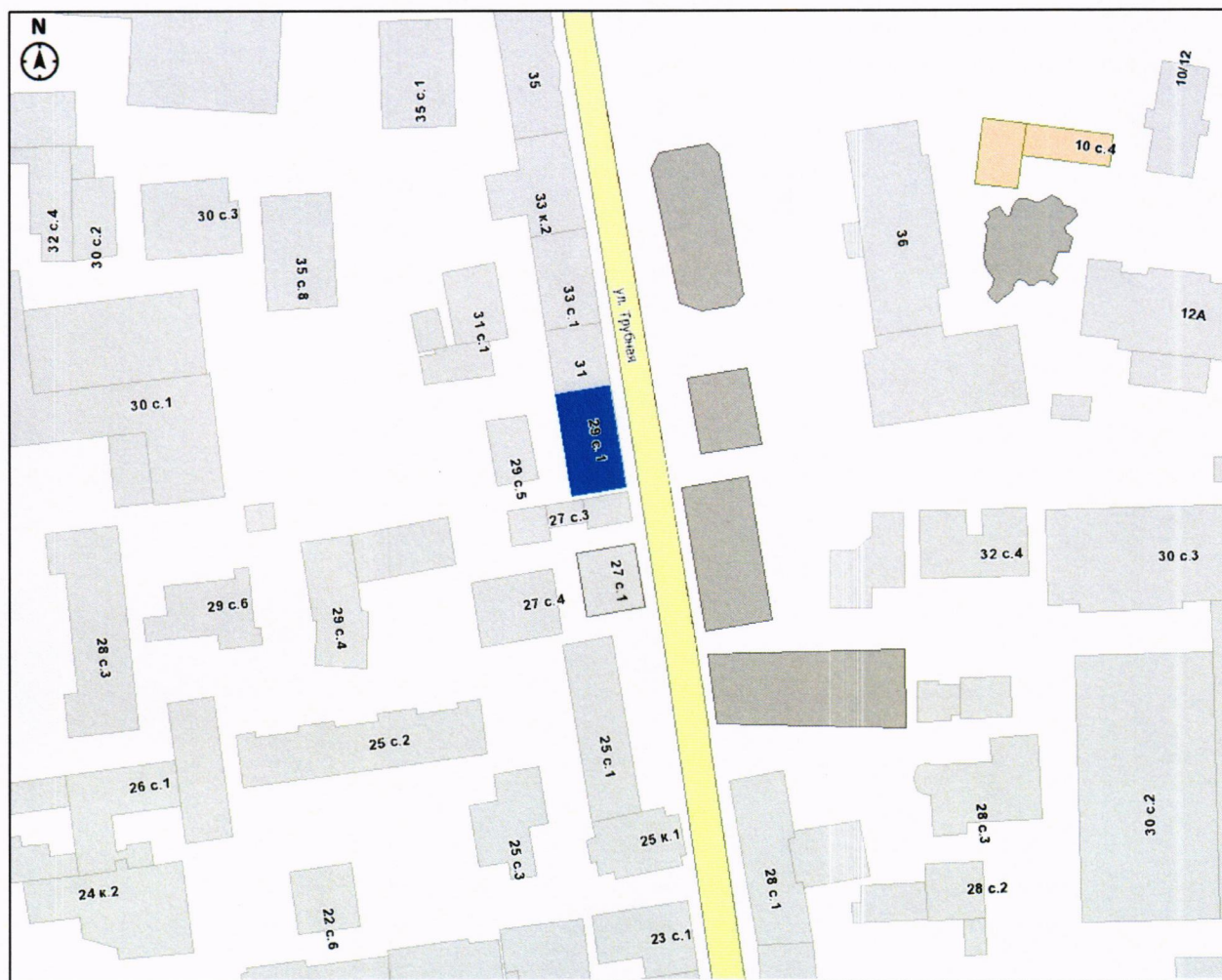
3.5. Искажение характеристик природного ландшафта, композиционно связанного с объектом культурного наследия.

3.6. Увеличение объемно-пространственных характеристик, существующих на территории объекта культурного наследия объектов капитального строительства.

Приложение
к предмету охраны объекта культурного
наследия регионального значения
(памятника) "Доходный дом А.П.Барса,
1891 г., архитектор П.А.Барс", 1891 г.,
расположенного по адресу: г. Москва,
ул. Трубная, д. 29, стр. 1

Схема предмета охраны
объекта культурного наследия регионального значения (памятника)
"Доходный дом А.П.Барса, 1891 г., архитектор П.А.Барс", 1891 г.

1. Местоположение и градостроительные характеристики здания 1891 г.



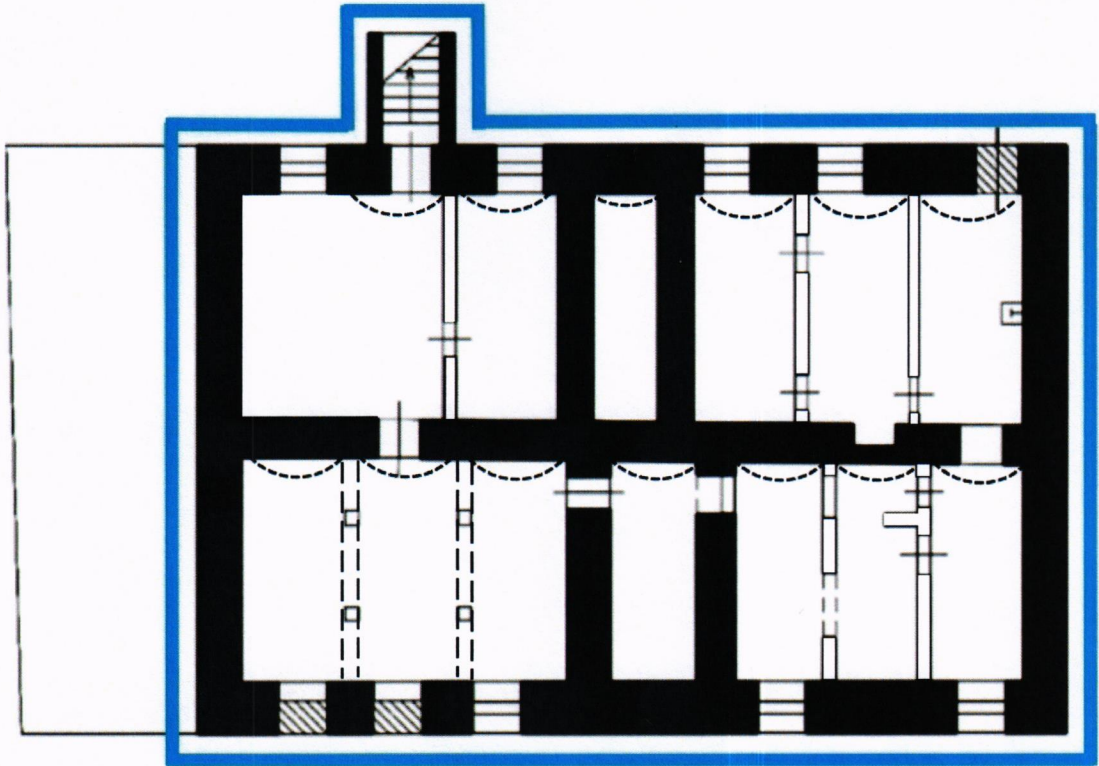
Условные обозначения:



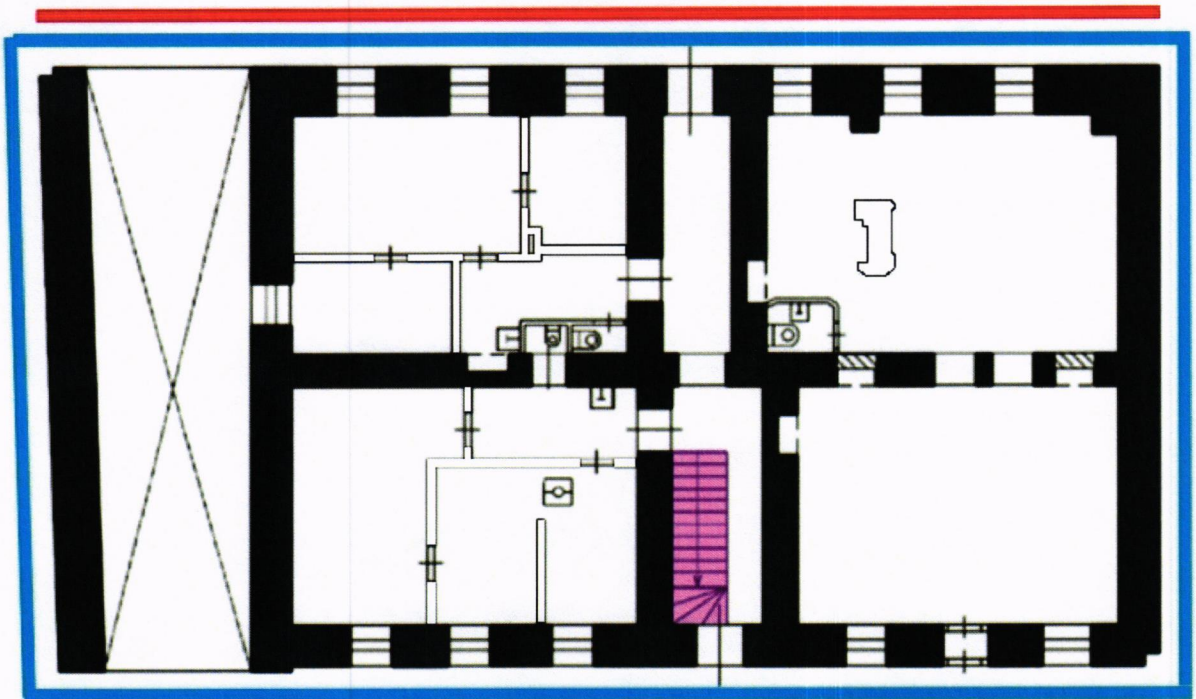
- объект культурного наследия регионального значения (памятник)
"Доходный дом А.П.Барса, 1891 г., архитектор П.А.Барс", 1891 г.

2

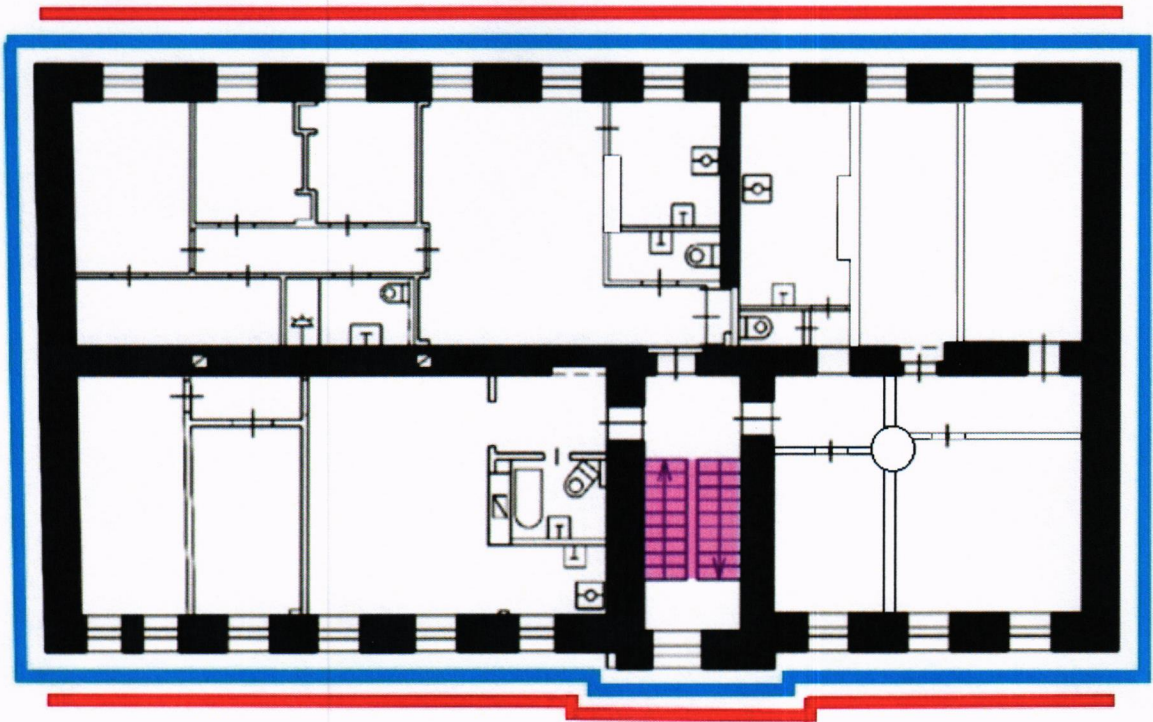
2. Подвал



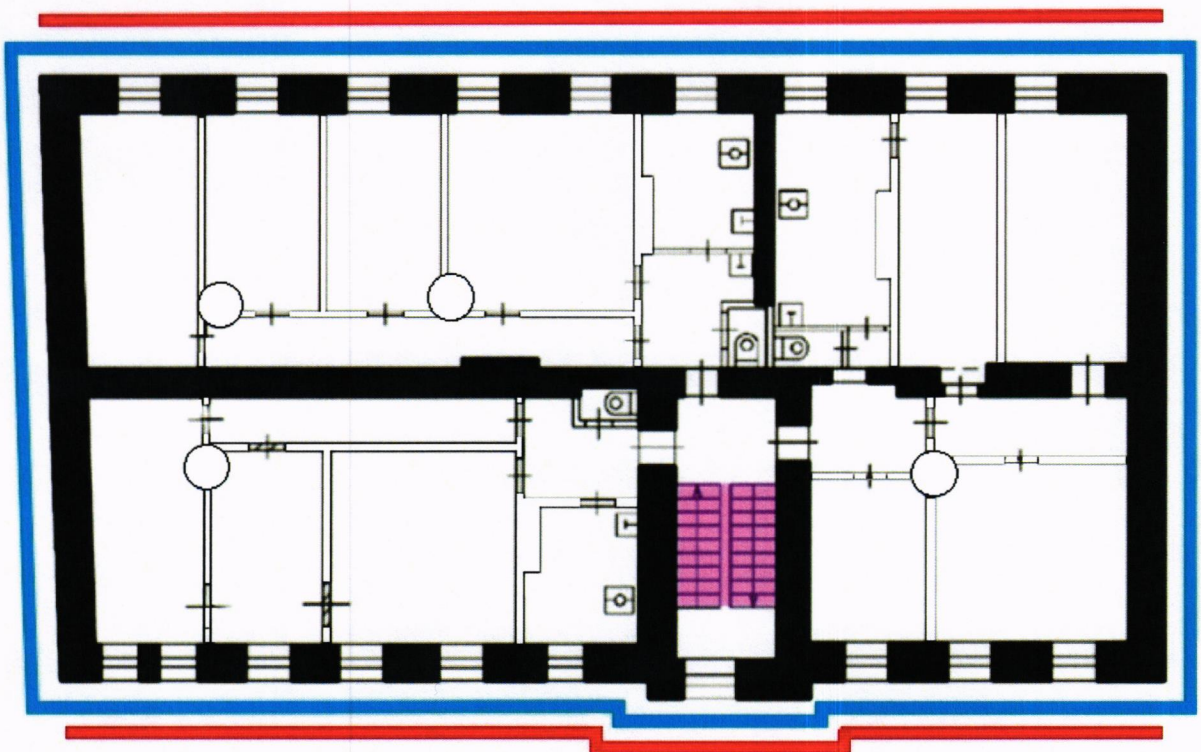
3. Первый этаж



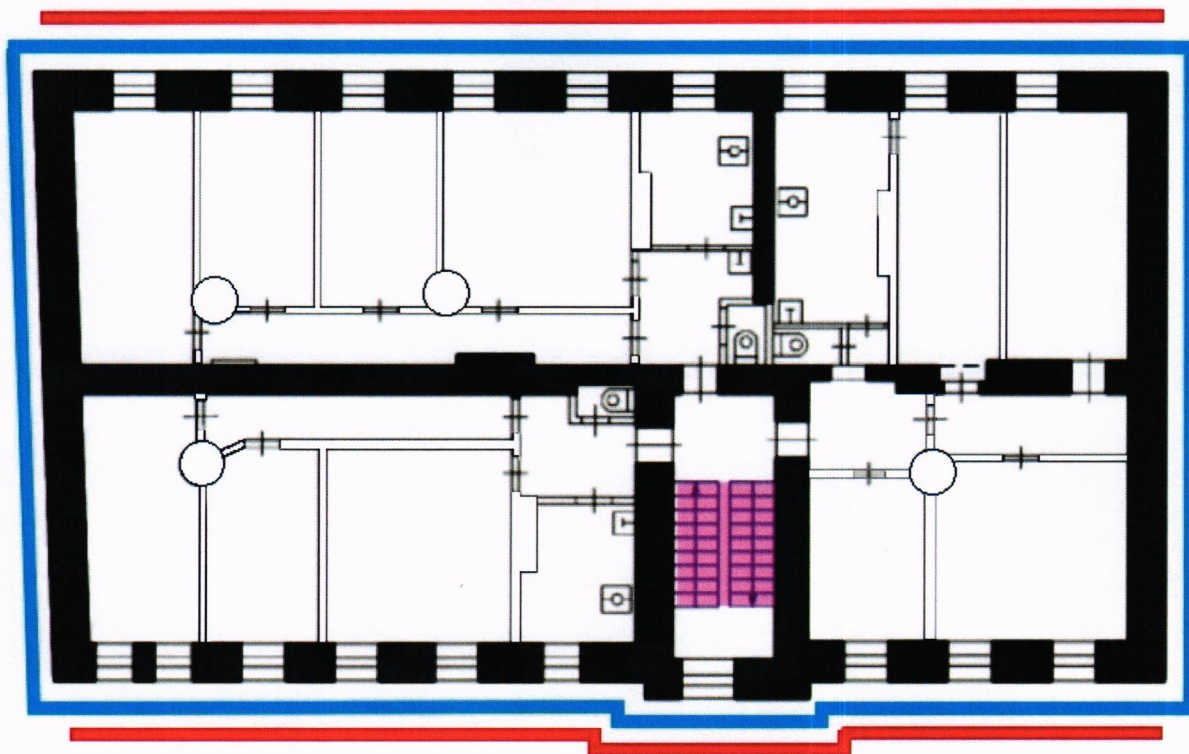
4. Второй этаж










5. Третий этаж



6. Четвертый этаж



Условные обозначения:

- 
 - объемно-пространственная композиция четырехэтажного здания 1891 года;
- 
 - композиционное решение и архитектурно-художественное оформление фасадов 1890-х годов;
- 
 - пространственно-планировочная структура интерьеров здания 1891 года в пределах капитальных стен и перекрытий;
- 
 - капитальные стены 1891 года;
- 
 - лестница 1891 года;
- 
 - своды Монье в подвале;
- 
 - проездная арка.