

ПАМЯТНИКИ ИСТОРИИ И КУЛЬТУРЫ СССР
(недвижимые) 5010508009

СОЮЗНАЯ РЕСПУБЛИКА РСФСР, Министерство культуры.

Главное управление по охране памятников истории и культуры.

(наименование республиканского органа охраны памятников)

П А С П О Р Т

I. НАИМЕНОВАНИЕ ПАМЯТНИКА Усадьба Середниково. Северный корпус на Конном дворе.

II. ТИПОЛОГИЧЕСКАЯ ПРИНАДЛЕЖНОСТЬ

памятник археологии	памятник истории	памятник архитектуры	памятник монумент. иск-ва
		7(2)	

III. ДАТИРОВКА ПАМЯТНИКА (или дата исторического события, с которым связано возникновение памятника — для памятников истории)

кон. ХУШв.

Московская область, Солнечногорский р-он,

IV. АДРЕС (местонахождение) ПАМЯТНИКА

сан. "Ицери". От Москвы с Ленинградского

вокзала до пл. Фирсановка — 33км, далее автобусом до са. "Ицери" — 4км.

(АССР, край, область, район, автономный обл.)

национальный округ, населенный пункт, пути подъезда)

V. ХАРАКТЕР СОВРЕМЕННОГО ИСПОЛЬЗОВАНИЯ

по первонач. назначению	культурно-просветит.	туристско-экскурсион.	лечебно-оздоровительн.	жилые помещения	хозяйственное	не используется
	музей библ. клуб		болы. санат. д/отд. +		учреждение торгов. промышл. склад	

ПРИЛОЖЕНИЯ:

Фото общего вида — 2
 Фото фрагментов — 3
 Генплан — 1
 Обмеры: план —
 фасад —
 разрез —
 Схематический план
 охранной зоны —

VI. ИСТОРИЧЕСКИЕ СВЕДЕНИЯ

- а) {
- | | |
|---|---|
| для памятников археологии | — история возникновения, кем и когда производились разведки и раскопки, место хранения коллекций. |
| для памятников истории | — история возникновения: краткая характеристика событий и лиц, в связи с которыми объект приобрел значение памятника. |
| для памятников архитектуры и монументального иск-ва | — автор, строитель, заказчик, история создания. |

Северный корпус на Конном дворе усадьбы Середниково был выстроен одновременно с другими зданиями ансамбля в кон.ХУШв.

б) перестройки и утраты, изменившие первоначальный облик памятника.

В сер.ХХв. здание было разрушено. Сохранилось лишь его западное крыло с заложённой галереей. При реставрации первоначальный облик здания частично восстановлен. Интерьер перепланирован в соответствии с нуждами приспособления.

в) реставрационные работы (общая характеристика, время, автор, место хранения документации) Восстановление здания

ведется в настоящее время производственным участком треста "Мособлстройреставрация", по проекту архитектора Н.Б.Панковой. Документация отсутствует. По старым изображениям и по сохранившейся части здание достроено в старых габаритах, с попытками воспроизведения декора. Работы отличаются крайне низким качеством.

VII. ОПИСАНИЕ ПАМЯТНИКА

а)	для памятников археологии	— характер культурного слоя, важнейшие находки.
	для памятников истории	— характеристика памятника, наличие, текст и время установления мемориальной доски.
	для памятников архитектуры	— основные особенности планированной, композиционно-пространственной структуры и конструкций; характер декора фасадов и интерьеров; наличие живописи, скульптуры, прикладного искусства; строительный материал, основные габариты.
	для памятников монумент. иск-ва	— основные особенности композиционного и колористического решения;

Северный корпус ограничивает территорию ансамбля Конного двора с севера. Кирпичное, нештукатуренное, низкое здание имеет в плане П-образную конфигурацию. Его центральная часть и восточное крыло возведены заново при реставрации. Здание завершено системой вальмовых кровель, из которых центральная — выше других. Западное крыло сохранило старую лицевую кладку стен (перевязка русская, шов — подрезка). Сохранившийся северо-западный угол имеет выем, на вновь выстроенном противоположном углу этот прием не воспроизведен.

Корпус выстроен в стиле классицизма с барочными элементами в декоре. Сохранившийся первоначальный западный фасад и скопированный с него восточный разбиты рустованными лопатками. Прямоугольные окна в нишах имеют "фартуки". Торцы крыльев также рустованы, их фасады обработаны ложными окнами. Фасады центральной части монотонны и невыразительны. Внутренние фасады крыльев обработаны галереями с большими прямоугольными проемами. Примитивный кирпичный карниз укреплен угловыми белокаменными вставками (воспроизведены и на достроенных частях).

В интерьере западного крыла сохранились первоначальные капитальные стены, отделяющие центральные сени и ряд помещений. Все остальные перегородки, делящие здание на множество комнат, — новейшие.

б) общая оценка общественной, научно-исторической и художественной значимости памятника.

Образец достроенной при реставрации хозяйственной постройки сложного усадебного ансамбля кон. XVIII в. в стиле классицизма с барочными элементами.

VIII. ОСНОВНАЯ БИБЛИОГРАФИЯ, АРХИВНЫЕ ИСТОЧНИКИ, ИКОНОГРАФИЧЕСКИЙ МАТЕРИАЛ

1. "Памятники усадебного искусства", вып. I, М., 1928, стр. 80-81.
2. М.А. Ильин. Помосковье. М., 1966, стр. 258-260.
3. "Памятники архитектуры Московской области", т. 2, М., 1975, стр. 251.
4. Обмеры плана, кроки, фотографии и негативы хранятся в Московском областном управлении культуры.

IX. ТЕХНИЧЕСКОЕ СОСТОЯНИЕ

		хорошее	среднее	плохое	аварийное
характеристика общего состояния:		+			
для памятников археологии	культурного слоя важнейших находок				
для памятников архитектуры и истории	конструкций стен покрытий потолков пола декора фасадов интерьеров	+			
в интерьере:	живописи скульптуры прикл. иск-ва		+		
для памятников монументального искусства	цоколя постаменты скульптуры грунта красочного слоя				

X. СИСТЕМА ОХРАНЫ

а) категория охраны

союзная	республ.	местная	не состоит
	+		

б) дата и № документа о принятии под охрану
от 30.08.60г., № 1327.

Постановление Совета Министров РСФСР

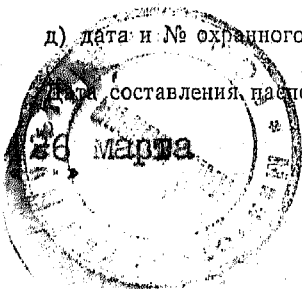
в) границы охранной зоны и зоны регулирования застройки (краткое описание со ссылкой на утверждающий документ)

Границы охранной зоны памятника не установлены.

г) балансовая принадлежность и конкретное использование

Московский областной туберкулезный санаторий. Здание находится в процессе реставрации.

д) дата и № охранного документа



М. П.

84
197 г.

Составитель Карпова М.Г., архитектор.
(ф., и., о., должность или профессия)

(подпись)

Белов С.С.

Инспектор по охране памятников

(подпись)





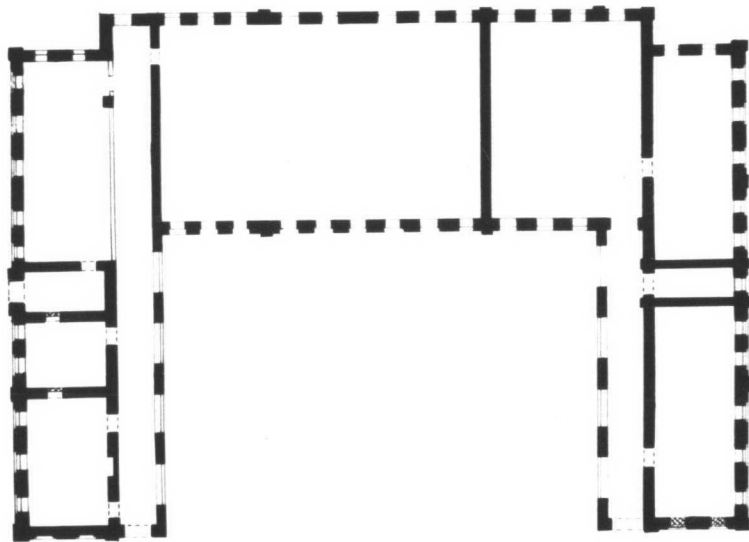






Московская область Солнечногорский район
Усадьба Середниково, сан. „Мицери“
Конный двор.
Северный корпус, кон XVIII в.

с



0 10 м

МИНИСТЕРСТВО КУЛЬТУРЫ СССР ● ПАМЯТНИКИ ИСТОРИИ И КУЛЬТУРЫ СССР (недвижимые)
 РСФСР, Мин. культ. Гл. управл. по охране памятников
 СОЮЗНАЯ РЕСПУБЛИКА
 Адрес Московская область, Солнечногорский р-он, с/п. сов. Мотры (Жарна)
 (АССР, край, область; район, автономная обл.; национальный округ; населенный пункт)

УЧЕТНАЯ КАРТОЧКА

Усадьба Середниково, Северный корпус на Конном дворе.

I. НАИМЕНОВАНИЕ ПАМЯТНИКА

II. ТИПОЛОГИЧЕСКАЯ ПРИНАДЛЕЖНОСТЬ

памятник архитектуры	памятник истории	памятник архитектуры	памятник монумент. ис-ва
кон. XVIII в.		7(2)	

III. ДАТИРОВКА ПАМЯТНИКА

IV. ХАРАКТЕР СОВРЕМЕННОГО ИСПОЛЬЗОВАНИЯ

по первоначальному назначению	культурно-просветительное	туристско-экскурсионное	лечебно-оздоровительное	жилые помещения	хозяйственное	не используется
			+			

предлож. по использ.

V. ХАРАКТЕРИСТИКА ТЕХНИЧЕСКОГО СОСТОЯНИЯ

хорошее	среднее	плохое	аварийное
+			

VI. КАТЕГОРИЯ ОХРАНЫ

союзная	республик.	местная	не состоит
	+		

наличие утвержденной охранной зоны

да	нет
	+

VII. НАЛИЧИЕ ДОКУМЕНТАЦИИ

паспорт	фотографии	обмеры	реставрационные материалы
+	+	+	+

место хранения документов

Дата составления карточки

26 марта 84 г.
 М. П. Карпова М.Г., архитектор.

органы охраны			реставрационные мастерские	музей, архив,
союзный	республикан.	местный	республикан.	местный
	+	+	+	+

Инспектор по охране памятников

(ф. и. о., должность или профессия, подпись)

(ф. и. о., подпись)

Карпова

Велов

Мособлгосрестав-ВНИИИ
 г. Белов С.С.

Северный корпус на Конном дворе

ус.Середниково построен в кон.ХУШв.
Краткое описание
 в стиле классицизма с барочными элементами в декоре. Низкое, кирпичное, нештукатуренное, П-образное здание ограничивает территорию двора с севера. Сохранилась лишь его западное крыло, остальной объем достроен при реставрации.

Внешние фасады разбиты рустованными лопатками, внутренние фасады крыльев решены в виде галерей с прямоугольными пролетами.

В интерьере сохранившегося крыла капитальные стены отделяют центральные залы, в остальных частях здания — новейшие перегородки.

Образец хозяйской постройки кон.ХУШ века в системе сложного усадебного ансам-

