

7406068000

МИНИСТЕРСТВО КУЛЬТУРЫ СССР

4.1./2.5./1981
индекс

ПАМЯТНИКИ ИСТОРИИ И КУЛЬТУРЫ СССР (недвижимые)

СОЮЗНАЯ РЕСПУБЛИКА РСФСР

Государственная инспекция по охране памятников истории и культуры
(наименование республиканского органа охраны памятников)

Министерства культуры РСФСР

П А С П О Р Т

Памятник-бюст

I. НАИМЕНОВАНИЕ ПАМЯТНИКА СПАСОКУКОЦКОМУ Сергею Ивановичу

II. ТИПОЛОГИЧЕСКАЯ ПРИНАДЛЕЖНОСТЬ

памятник археологии	памятник истории	памятник архитектуры	памятник монумент. иск-ва
			I

III. ДАТИРОВКА ПАМЯТНИКА (или дата исторического события, с которым связано возникновение памятника—для памятников истории)

1947 г.

IV. АДРЕС (местонахождение) ПАМЯТНИКА Московская обл. Москва. Октябрьский р-н

(АССР, край, область, район, автономная обл.,

Ленинский проспект, д.8 Перед зданием Первой городской больницы

национальный округ; населенный пункт; пути подъезда)

V. ХАРАКТЕР СОВРЕМЕННОГО ИСПОЛЬЗОВАНИЯ

по первонач. назначению	культурно-просветит.	туристско-экскурсион.	лечебно-оздоровительн.	жилые помещения	хозяйственное	не используется
+	музей библ. кауб	+	больн. санат. д/отд.		учреждение торгов. промышл. склад	

ПРИЛОЖЕНИЯ:

- Фото общего вида — 2
- Фото фрагментов —
- Генплан —
- Обмеры: план —
- фасад —
- разрез —
- Схематический план
- охранной зоны —

VI. ИСТОРИЧЕСКИЕ СВЕДЕНИЯ

- | | | | |
|----|---|-----------------------------------------------------|-----------------------------------------------------------------------------------------------------------------------|
| а) | { | для памятников археологии | — история возникновения, кем и когда производились разведки и раскопки, место хранения коллекций. |
| | | для памятников истории | — история возникновения: краткая характеристика событий и лиц, в связи с которыми объект приобрел значение памятника. |
| | | для памятников архитектуры и монументального иск-ва | — автор, строитель, заказчик, история создания. |

Авторы памятника-бюста: Народный художник СССР, действительный член Академии художеств СССР, Лауреат Государственной премии, скульптор В.В. Лишев. Заказчик: Министерство здравоохранения СССР.

Памятник-бюст сооружен на основании Постановления Правительства СССР от 21 января 1944 г. № I "Об увековечении памяти и обеспечении семьи скончавшегося крупнейшего русского ученого хирурга академика Спасокукоцкого С.И." пункт № 2 — "установить бюст Спасокукоцкого С.И. на территории I-ой Градской больницы им. Пирогова в Москве"

ЛИШЕВ, Всеволод Всеволодович / 1877—1960 г. / За 50 лет своей творческой деятельности художник создал большое количество камерных скульптурных работ и памятников. В 1912 г. был установлен в Петербурге бронзовый памятник Петру I, в 1922 г. в Петрограде — памятник великому русскому поэту Н.А. Некрасову, в Москве для здания Государственной библиотеки им. В.И. Ленина выполнены фигуры ученого, архитектора, инженера и комсомольца. В 1947 г. установлен в Ленинграде бронзовый памятник революционеру-демократу Н.Г. Чернышевскому. В 1947 г. был открыт памятник-бюст С.И. Спасокукоцкому в Москве.

СПАСОКУКОЦКИЙ, Сергей Иванович / 1870 — 1943 / — крупный советский хирург, академик с 1942 г. Заслуженный деятель науки РСФСР /1934/. В 1893 г. окончил Московский университет. После защиты диссертации "Костная пластика при ампутациях конечностей" заведовал хирургическим отделением земских больниц с 1912 г. — профессор медицинского факультета 2-го Московского университета. Одновременно работал в Центральном институте переливания крови. Автор работ в различных областях хирургии. Основоположник желудочно-кишечной хирургии.

б) перестройки и утраты, изменившие первоначальный облик памятника.

перестроек и утрат, изменивших первоначальный облик памятника, не было.

в) реставрационные работы (общая характеристика, время, автор, место хранения документации)

проводились текущие консервационные работы.

VII. ОПИСАНИЕ ПАМЯТНИКА

- а) {
- для памятников археологии — характер культурного слоя, важнейшие находки.
 - для памятников истории — характеристика памятника, наличие, текст и время установления мемориальной доски
 - для памятников архитектуры — основные особенности планировочной, композиционно-пространственной структуры и конструкций; характер декора фасадов и интерьеров; наличие живописи, скульптуры, прикладного искусства; строительный материал, основные габариты.
 - для памятников монумент. иск-ва — основные особенности композиционного и колористического решения; тексты, материал, техника, размер.

Памятник представляет собой бюст знаменитого хирурга, С.И. Спасокукоцкого, изображен в халате врача. Открытый большой лоб, живые, пронизательные глаза. Сильные, "умные" руки хирурга положены одна на другую. Прямоугольный в плане постамент выполнен из полированного серого гранита, переходящего к цоколю с помощью выкружки.

На фасаде постамента укреплена бронзовая доска с надписью:

"Сергею Ивановичу Спасокукоцкому
1870 - 1943"

Размеры памятника-бюста:

бронзовый бюст — 1.70 м.
постамент — 2.35 м.

б) общая оценка общественной, научно-исторической и художественной значимости памятника.

Известный советский скульптор, Народный художник СССР, Лауреат Государственной премии В.В. Лиснев создал выразительный образ крупнейшего советского хирурга, академика, Заслуженного деятеля науки РСФСР С.И. Спасокукоцкого.

VIII. ОСНОВНАЯ БИБЛИОГРАФИЯ, АРХИВНЫЕ ИСТОЧНИКИ, ИКОНОГРАФИЧЕСКИЙ МАТЕРИАЛ.

Архивные материалы группы памятников и скульптуры ГлавПУ г. Москвы / Выписка из "собрания постановлений и распоряжений Правительства Союза Советских Социалистических республик" /

"Скульптурные памятники и монументы в Москве" Изд. Московский рабочий 1957 г. Н.Соболевский.

БСЭ т.40 стр.249/2изд./ 1957г.

IX. ТЕХНИЧЕСКОЕ СОСТОЯНИЕ

		хорошее	среднее	плохое	аварийное
характеристика общего состояния: для памятников археологии	культурного слоя важнейших находок				
для памятников архитек- туры и истории	конструкций стен покрытий потолков пола декора фасадов интерьеров				
в интерьере:	живописи скульптуры прикл. иск-ва				
для памятников монументального искусства	цоколя постаментов скульптуры грунта красочного слоя	+			

X. СИСТЕМА ОХРАНЫ

а) категория охраны

союзная	республ.	местная	не состоит
	+		

б) дата и № документа о принятии под охрану Постановление Совета Министров РСФСР
№ 1327 от 30 августа 1960 г.

в) границы охранной зоны и зоны регулирования застройки (краткое описание со ссылкой на утверждающий документ)

г) балансовая принадлежность и конкретное использование Главное Управление культуры
Мосторисполкома

д) дата и № охранного документа _____

Дата составления паспорта _____

Составитель Емельянова Г.А./искусствовед/
(ф. и. о., должность или профессия)

6 февраля 197 6.

(подпись)

Инспектор по охране памятников _____

(подпись)



МИНИСТЕРСТВО КУЛЬТУРЫ СССР

ГОСУДАРСТВЕННАЯ ИНСПЕКЦИЯ ПО ОХРАНЕ
ПАМЯТНИКОВ ИСТОРИИ И ИСКУССТВА

_____ ССР
(союзная республика)

_____ (обл., край, АССР)

П А С П О Р Т

памятника скульптуры

Вид памятника (монумент, декоративная скульптура, художественное надгробие и др.) _____

Обст на Востанье

№ _____ по списку памятников искусства, утвержденному _____

_____ 195 г. № _____

I. Наименование памятника

Сильоскуноцкому С.И.

(Указать историческое событие, связанное с памятником)

II. Местонахождение памятника:

Ленинский пр.
В. Вилухина ул. Дм № 8 у здания 1-й
Городской больницы им. Пирогова / Ленинский район /

1) Подробный адрес _____

2) Местоположение памятника с уточненной топографией (схематический генеральный план) _____

3) На чьей территории расположен памятник (города, поселка, совхоза, колхоза, предприятия) _____

и в чьем ведении находится _____

III. Описание памятника:

1) Дата открытия 1947 г.

2) Дата и № постановления правительства или местных органов о сооружении памятника

Постановление СНК СССР от 17.XI.43 г. № 1286

3) Автор памятника: скульптор В.В. Давид

архитектор _____

4) Общее описание, и размеры памятника _____

Размеры скульптуры _____

Размеры постамента 3,0x1,04x0,70 м.

основание 0,30x1,76x1,40 м.

скульпт. 1,0x1,02x0,67 м.

5) Материал, из которого выполнена скульптура, и техника исполнения _____

Материал, из которого выполнен ^{скульптура} постамент, и техника исполнения — бронза

* * * ^{постамент} — свр. гранит

Материал, из которого выполнены детали, и техника исполнения _____

6) Тексты надписей на памятниках _____

Сергею Ивановичу

Спасо-Дуницкому /1867-1943/

IV. Библиографические сведения и архивные данные

(указать основные печатные работы, в которых описан или упомянут памятник, если работы не опубликованы, указать, где они хранятся) _____

V. Сохранность памятника к моменту составления паспорта:

1) Техническое состояние памятника, а также состояние занимаемого им участка, парка и пр.

(краткое изложение содержания акта экспертной комиссии и его дата) _____

Хорошая

2) Дата последнего ремонта или реставрационных работ _____

3) Какие необходимы меры для сохранности памятника _____

Реставрация

4) Перечислить требуемые ремонтные, консервационные, реставрационные работы: стоимость

работ и др.

Произвести инвентаризацию и планировку
бюста и здания Швейцарского института

VI. Охрана памятника:

1) Описание границ участка, занимаемого памятником, а также границ установленной охран-

ной зоны _____

2) На кого возложена охрана и надзор за состоянием памятника _____

Г-н гражданин Соколов И. П. /В. Колупаев Л. В./

3) Дата и № „Охранного обязательства“ _____

4) Какие необходимы меры по охране памятника _____

VII. Схематические планы участка, занимаемого памятником, и охранной зоны, обмеры _____

ФОТОСНИМКИ ПАМЯТНИКА

(4 фото с 4 точек обозрения: фасадной, двух профилей и тыльной)

Краткое описание объекта

**Бюст на постаменте /полной/
/1870-1948 г.г./**

Кем составлен паспорт (фамилия, инициалы, должность или профессия, местожительство) _____

Научным сотрудником музея oculanturi

А.С.Голубиной, Г.Тимофеевой В.И.

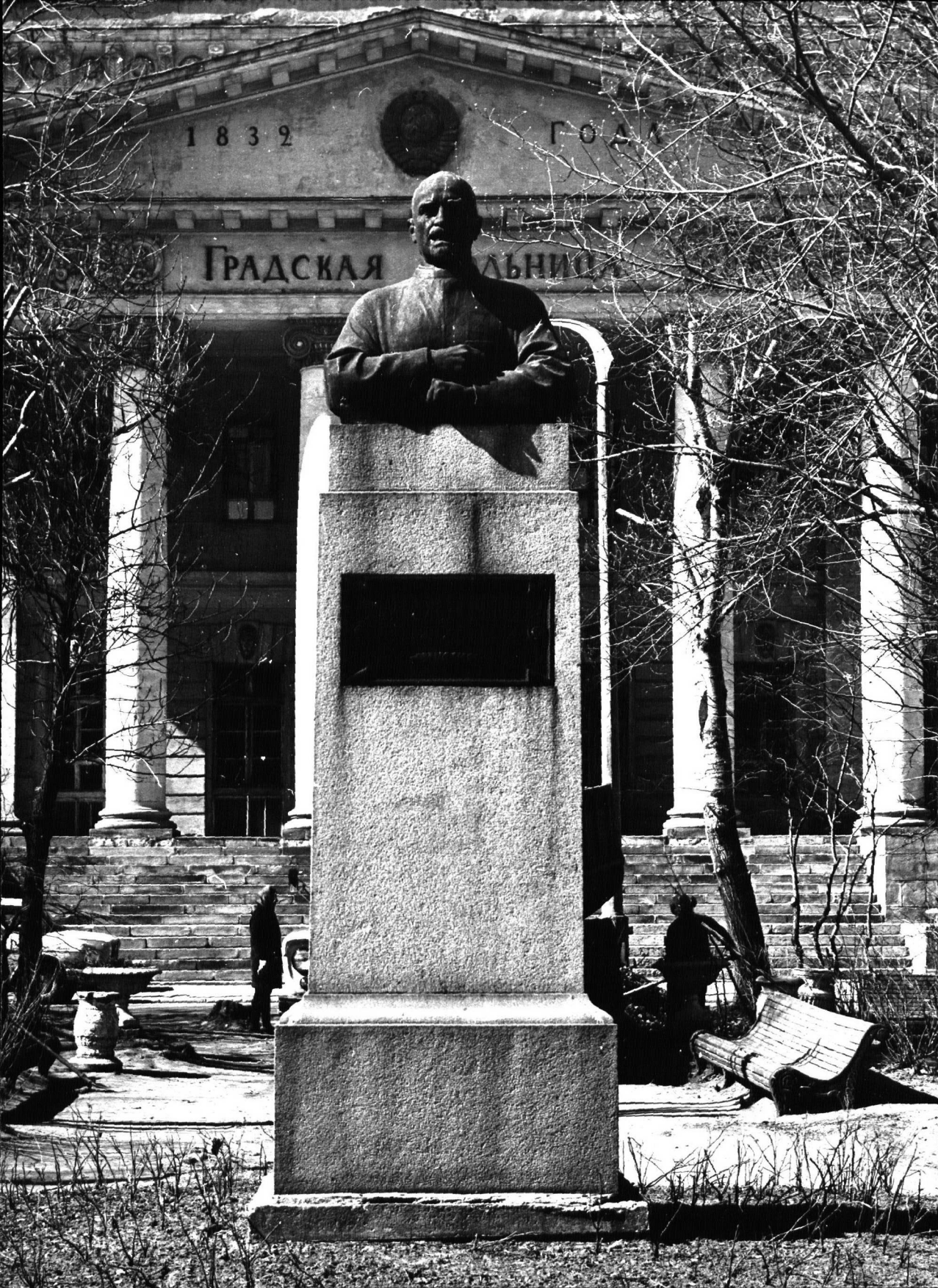
Дата составления паспорта и подпись ответственного лица от Министерства культуры союзной или автономной республики или управления (отдела) культуры исполкома Совета трудящихся (края, области, района, города республиканского или края областного подчинения) с приложением печати

12 декабря 1948 г.

ПРИМЕЧАНИЕ. 1) Паспорт составляется в 4 экземплярах, один остается в отделе культуры райисполкома, другой направляется в Управление культуры края, области или в Министерство культуры АССР, третий — в Министерство культуры союзной республики, четвертый — в Госинспекцию по охране памятников истории и искусства Министерства культуры СССР для центрального справочного фонда.



Место печати *Иван. Ермиш*



1832

ГОДА

ГРАДСКАЯ

АКАДЕМИЯ



МИНИСТЕРСТВО КУЛЬТУРЫ СССР
СОЮЗНАЯ РЕСПУБЛИКА

ПАМЯТНИКИ ИСТОРИИ И КУЛЬТУРЫ СССР (недвижимые)
РСССР Гос. инспекц. по охране памятн. истории и куль

4.1./2.5./1981

Адрес Моск. обл. Москва Ленинский пр. д. 8. Октябрьск. р-н
(наименование республиканского органа охраны)
(АССР, край, область: район, автономная обл.; национальный округ; населенный пункт)

УЧЕТНАЯ КАРТОЧКА

СПАСОКУКОЦКОМУ Сергею Ивановичу

I. НАИМЕНОВАНИЕ ПАМЯТНИКА
Памятник-бюст

II. ТИПОЛОГИЧЕСКАЯ
ПРИНАДЛЕЖНОСТЬ

памятник археологии	памятник истории	памятник архитектуры	памятник монумент. ис-ва
			I

III. ДАТИРОВКА ПАМЯТНИКА

1947 г.

IV. ХАРАКТЕР
СОВРЕМЕННОГО
ИСПОЛЬЗОВАНИЯ

по перво-начальному назначению	культурно-просвети-тельное	туристско-экскурсион-ное	лечебно-оздорови-тельн.	жилые помещения	хозяйствен-ное	не исполь-зуется
+		+				

предлож. по использ.

V. ХАРАКТЕРИСТИКА
ТЕХНИЧЕСКОГО СОСТОЯНИЯ

хорошее	среднее	плохое	аварийное
+			

VI. КАТЕГОРИЯ ОХРАНЫ

союзная	республ.	местная	не состоит
	+		

наличие утвержденной охранной зоны

да	нет

VII. НАЛИЧИЕ ДОКУМЕНТАЦИИ

паспорт	фотографии	обмеры	реставрационные материалы
+	+		

место хранения документов

Дата составления карточки

органы охраны			реставрационные мастерские		музей, архив,
союзный	республикан.	местный	республикан.	местные	НИИ
	+	+			

М. П.

6 февраля 1976.

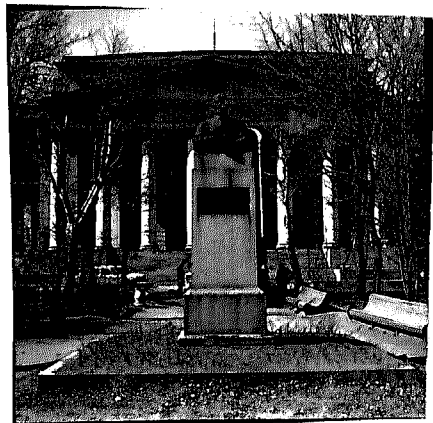
Составитель Шмельянова Г.А. /искусствовед/
(ф. и. о., должность или профессия, подпись) директор по охране памятников

Шмельянова

Шмельянова
(ф. и. о., подпись)

УЧЕТНАЯ КАРТОЧКА (оборотная сторона)

Фото или схематический план



Краткое описание

Памятник представляет собой бюст знаменитого хирурга С.И. Спасокукоцкий изображен в халате врача. Открытый большой лоб, живые, пронизательные глаза. Сильные "умные" руки хирурга положены одна на другую. Прямоугольный в плане постамент выполнен из полированного серого гранита, переходящего к цоколю с помощью выкружки.

На фасаде постамента бронзовая доска с надписью:

"Сергею Ивановичу Спасокукоцкому
1870 - 1943 "

Размеры памятника-бюста:

бронзовый бюст - 1.70 м.
постамент - 2.35 м.

Ин-р В.В. Лишев.