

771079000

МИНИСТЕРСТВО КУЛЬТУРЫ СССР

З.2. I.32.I

индекс

ПАМЯТНИКИ ИСТОРИИ И КУЛЬТУРЫ СССР

(недвижимые)

СОЮЗНАЯ РЕСПУБЛИКА Россия

УТКОИП г.Москвы

(наименование республиканского органа охраны памятников)

П А С П О Р Т

I. НАИМЕНОВАНИЕ ПАМЯТНИКА Усадьба Мусиных-Пушкиных. Северный флигель.II. ТИПОЛОГИЧЕСКАЯ
ПРИНАДЛЕЖНОСТЬ

памятник археологии	памятник истории	памятник архитектуры	памятник монумент, иск-ва
		2	

III. ДАТИРОВКА ПАМЯТНИКА (или дата исторического события, с которым связано возникнове-
ние памятника — для памятников истории)конец XVIII в.; перв. четв. XIX в.

IV. АДРЕС (местонахождение) ПАМЯТНИКА

г.Москва, ул.Спартаковская, 2/1.

(АССР, край, область, район, автономная обл.)

отр. 2

национальный округ; населенный пункт; пути подъезда)

V. ХАРАКТЕР
СОВРЕМЕННОГО
ИСПОЛЬЗОВАНИЯ

по перво- нач. назна- чению	культурно- просветит.	туристско- экскурсион.	лечебно- оздорови- тельн.	жилые помещения	хозяйст- венное	не исполь- зуется
	+		больн. свнат. д/отд.		учрежде- ние торгов. промышл. склад	

ПРИЛОЖЕНИЯ:

экстерьера - 5

Фото общего вида —

Фото фрагментов —

Генплан —

Обмеры: план — 3

Вкладыш к разд. УПа) I стр.

разрез —

фасад —

Схематический план

охранной зоны —

VI. ИСТОРИЧЕСКИЕ СВЕДЕНИЯ

- а) для памятников археологии — история возникновения, кем и когда производились разведки и раскопки, место хранения коллекций.
- для памятников истории — история возникновения: краткая характеристика событий и лиц, в связи с которыми объект приобрел значение памятника.
- для памятников архитектуры и монументального иск-ва — автор, строитель, заказчик, история создания.

Жилой флигель включает два первоначально самостоятельные строения, сооруженных по-видимому, в конце XVIII в. В первой четверти XIX в. (между 1806 и 1824 гг.), скорее всего в период обновления усадьбы после пожара 1812 г., они были объединены, а с западной стороны сделана пристройка. Очевидно, к тому же времени относится существующий декор фасадов.

б) перестройки и утраты, изменившие первоначальный облик памятника.

Два окна на восточном фасаде заложены. Переделана внутренняя планировка.

в) реставрационные работы (общая характеристика, время, автор, место хранения документации)

Реставрационные работы не проводились.

VII. ОПИСАНИЕ ПАМЯТНИКА

а) для памятников археологии	— характер культурного слоя, важнейшие находки,
для памятников истории	— характеристика памятника, наличие, текст и время установления мемориальной доски,
для памятников архитектуры	— основные особенности планировочной, композиционно-пространственной структуры и конструкций; характер декора фасадов и интерьеров; наличие живописи, скульптуры, прикладного искусства; строительный материал, основные габариты,
для памятников монумент. иск-ва	— основные особенности композиционного и колористического решения; тексты, материал, техника, размер.

Флигель расположен в северо-восточном углу усадебного участка.

Главным (северным) фасадом он выходит на красную линию улицы. Между флигелем и главным домом по линии улицы расположена ограда с воротами.

Двухэтажное с подвалом кирпичное, оштукатуренное здание выдержано в стиле классицизма. Флигель имеет план неправильной, вытянутой формы, отчасти обусловленной траекторией улицы. Объем покрыт вальмовой кровлей.

Главный фасад, в соответствии с первоначально отдельно стоящими строениями, делится на две самостоятельные композиции. Западная (более протяженная) часть выступает в виде ризалита. Она имеет трехчастное деление, выявленное широкими рустованными пилястрами первого этажа. Каждая секция включает по три оси окон, которые на первом этаже расчленены гладкими пилястрами. Восточное крыло имеет также трехчастную композицию с боковыми ризалитами в одну ось окон и средней частью с двумя осями окон. Окна первого этажа в ризалитах заглублены в крупные арочные ниши, оформленные рустом "в перебежку" и массивными ~~клинчатными~~ ^{но} (см. вкладыш № I)

б) общая оценка общественной, научно-исторической и художественной значимости памятника.

Флигель городской усадьбы в стиле классицизма, интересный своей строительной историей. Здание является важным элементом комплекса, а также исторической застройки улицы.

VIII. ОСНОВНАЯ БИБЛИОГРАФИЯ, АРХИВНЫЕ ИСТОЧНИКИ, ИКОНОГРАФИЧЕСКИЙ МАТЕРИАЛ.

См. в паспорте на комплекс усадьбы.

Планы, кроки, фото и негативы хранятся в архиве УТКОИШ г.Москвы.

ВКЛАДКИ

к паспорту "Усадьба Мусиних-Пушкиных.
Северный флигель".

к разделу УЦа)

(продолжение)

клинчатыми замками. Аналогичной арочной нишей с рустом обработан уличный фасад западной пристройки, а также северная часть бокового (восточного) фасада. Остальная часть восточного фасада на первом этаже расчленена гладкими пилястрами без баз и капителей. Дворовый фасад в своей основной части разделен тремя арочными нишами, объединяющими оба этажа. На первом этаже в каждой секции, разделенной пилястрами на три части, расположено по два окна, на втором — по одному. Все фасады разделены междуэтажной тягой — полочкой и завершены болокаменным профилированным венчающим карнизом.

Внутренняя планировка от своей первоначальной структуры сохранила поперечные капитальные стены, делящие пространство западной части на три компартимента, равные по ширине, и отделяющие его от пристроек. Под этой частью сохранился подвал с двумя (возможно, с тремя) помещениями, которые недоступны для обследования.



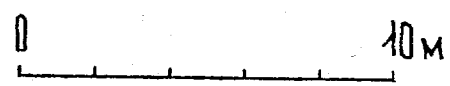
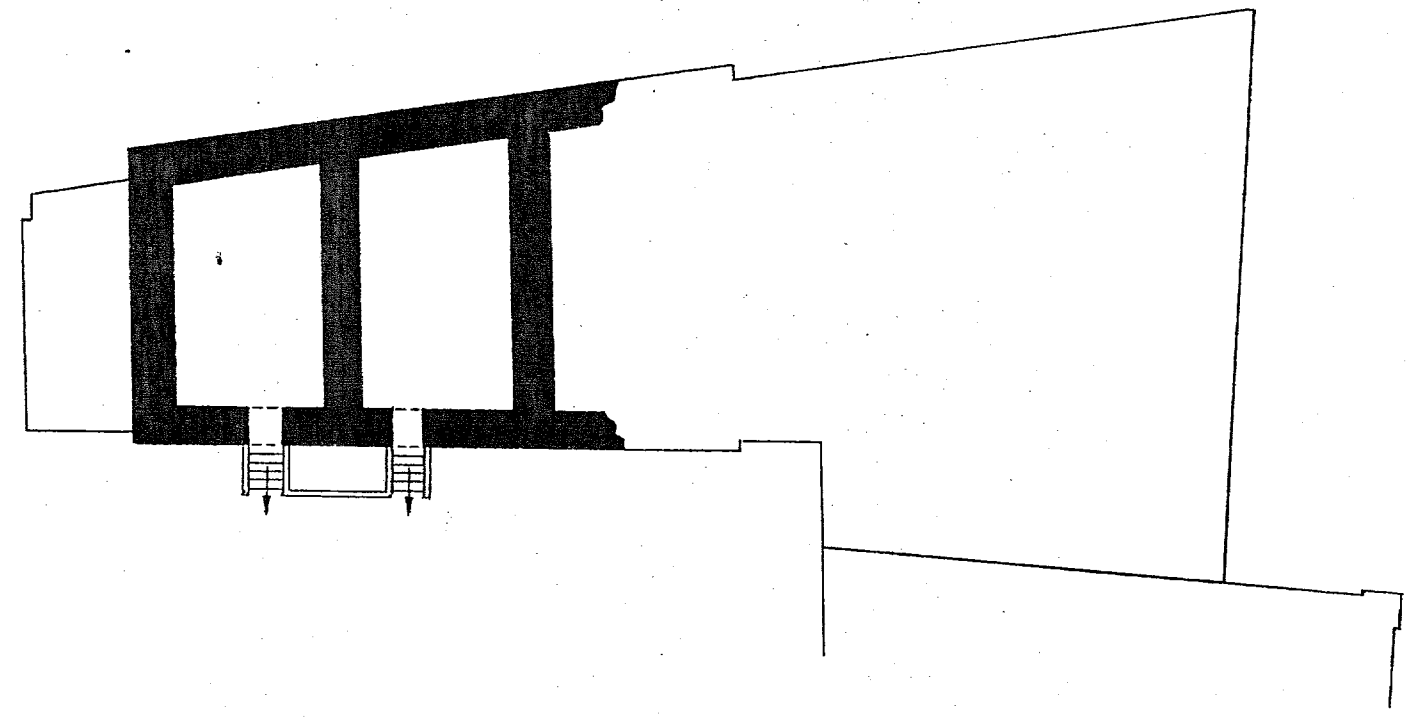
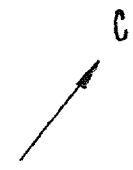








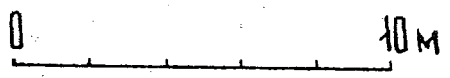
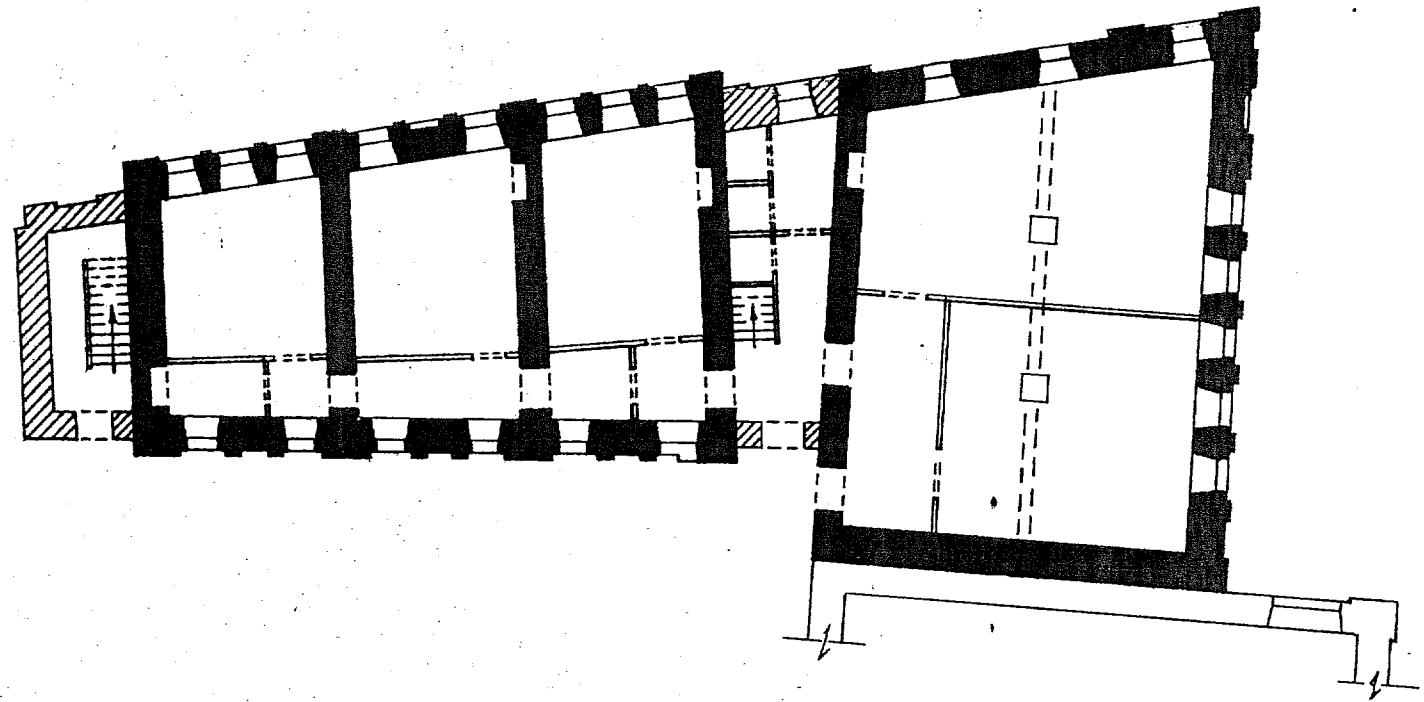
г. Москва.
ул. Спартаковская, д. № 2/1, строение № 2.
Усадьба Мусиных-Пушкиных.
Северный флигель.
кон. XVIII в., перв. четв. XIX в.
План подвала.



УСЛОВНЫЕ ОБОЗНАЧЕНИЯ:
■ - кон. XVIII в.

М.П. "СИМАРГ"
ОБМЕРИЛИ: КУЗНЕЦОВ А.В.
СМИРНОВ П.К.
ЧЕРТИЛ: КУЗНЕЦОВ А.В.
1995 г.

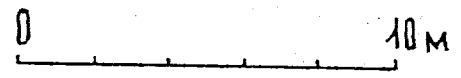
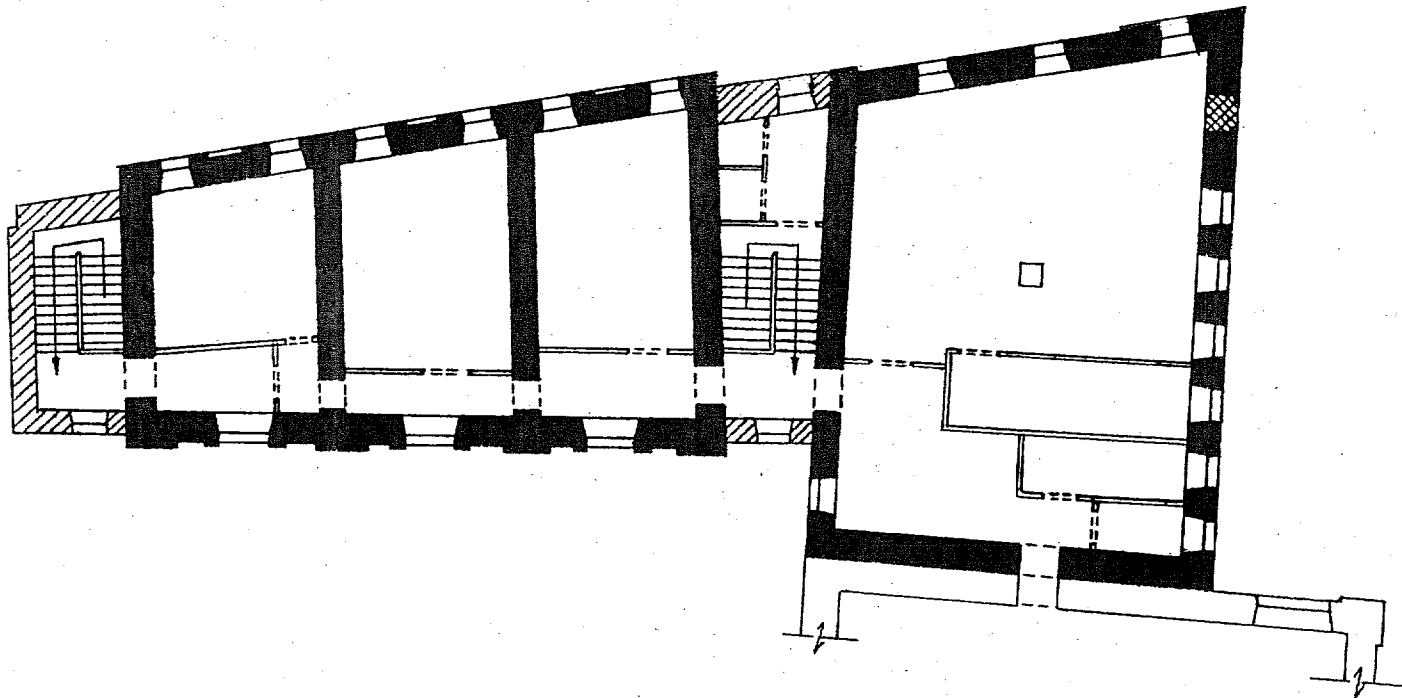
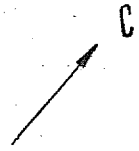
г. Москва.
ул. Спартаковская, д. № 2/1, строение № 2.
Усадьба Мусиных - Пушкиных.
Северный флигель.
кон. XVIII в., перв. четв. XIX в.
План 1^{го} этажа.





УСЛОВНЫЕ ОБОЗНАЧЕНИЯ:
■ - кон. XVIII в.
▨ - перв. четв. XIX в.

М.П. "Симарга"
ОБМЕРИЛИ: КУЗНЕЦОВ А.В.
СМИРНОВ П.К.
ЧЕРТИЛ: КУЗНЕЦОВ А.В.
1995 г.

г. Москва.
ул. Спартаковская, д. №2/1, строение №2.
Усадьба Мусиных-Пушкиных.
Северный флигель.
кон. XVIII в., перв. четв. XIX в.
План 2-го этажа.



УСЛОВНЫЕ ОБОЗНАЧЕНИЯ:
 - кон. XVIII в.
 - перв. четв. XIX в.

М.П. "Симаргл"
ОБМЕРИЛИ: КУЗНЕЦОВ А.В.
СМИРНОВ Г.К.
ЧЕРТИЛ: КУЗНЕЦОВ А.В.
1995 г.

УЧЕТНАЯ КАРТОЧКА (оборотная сторона)

Краткое описание

Двухэтажный с подвалом кирпичный флигель в стиле классицизма стоит в северо-восточном углу усадебного участка. Вытянутый вдоль улицы объем неправильной формы покрыт вальмовой кровлей. Главный фасад, в соответствии с двумя входящими в объем строениями, разделен на две самостоятельные композиции. Одна из них расчленена пилястрами, рустованными и гладкими, другая — обработана арочными нишами с рустом. Со двора основная плоскость делится арочными нишами, объединяющими оба этажа.

Флигель, выдержанный в стиле классицизма, является важным элементом усадебного комплекса, а также исторической застройки улицы.

