

ПАМЯТНИКИ ИСТОРИИ И КУЛЬТУРЫ СССР

(недвижимые)

50105080-07

СОЮЗНАЯ РЕСПУБЛИКА РСФСР, Министерство культуры.

Главное управление по охране памятников истории и культуры.

(наименование республиканского органа охраны памятников)

П А С П О Р Т

I. НАИМЕНОВАНИЕ ПАМЯТНИКА Усадьба Середниково. Молочная и коровник на Скотном дворе.

II. ТИПОЛОГИЧЕСКАЯ ПРИНАДЛЕЖНОСТЬ

памятник археологии	памятник истории	памятник архитектуры	памятник монумент. иск-ва
		7(2)	

III. ДАТИРОВКА ПАМЯТНИКА (или дата исторического события, с которым связано возникновение памятника — для памятников истории)

Кон. ХУШв.Московская обл., Солнечногорский р-он,IV. АДРЕС (местонахождение) ПАМЯТНИКА сан. "Миши". От Москвы с Ленинградского
(АССР, край, область, район, автономная обл.,Вокзала до пл. Фирсановка — 33 км, далее автобусом до сан. "Миши" — 4 км.
национальный округ, населенный пункт, пути подъезда)

V. ХАРАКТЕР СОВРЕМЕННОГО ИСПОЛЬЗОВАНИЯ

по первонач. назначению	культурно-просветит.	туристско-экскурсион.	лечебно-оздоровительн.	жилые помещения	хозяйственно	не используется
	музей библ. клуб		болыг. санач. д/отд.		учреждение торгов. промышл. склад	

ПРИЛОЖЕНИЯ:

Фото общего вида — 4
 Фото фрагментов — 5
 Репродукционная — I
 Гейплан —
 Обмеры: план — I
 фасад —
 разрез —
 Схематический план
 охранной зоны —
 Вкладыш * 1 стр.

VI. ИСТОРИЧЕСКИЕ СВЕДЕНИЯ

а)	{	для памятников археологии	— история возникновения, кем и когда производились разведки и раскопки, место хранения коллекций.
		для памятников истории	— история возникновения: краткая характеристика событий и лиц, в связи с которыми объект приобрел значение памятника.
		для памятников архитектуры и монументального иск-ва	— автор, строитель, заказчик, история создания.

Самое большое здание на Скотном дворе усадьбы Середниково, известное под названием "Молочная и коровник", выстроено одновременно со всем ансамблем в кон.ХУШв.

Здание перестраивалось. На фотографии 1920-х годов запечатлен его дворовый фасад его восточной части. Перед западающим фасадом центрального объема видны следы разобранной галереи, а на самом фасаде — остатки первоначального членения лопатками и следы подлинных проемов. На боковом крыле галерея сохранилась в заложенном виде. Вместо арок на фотографии зафиксированы прямоугольные проемы, по-видимому, не первоначальные, но и они заложены с устройством в каждом двух окон.

б) перестройки и утраты, изменившие первоначальный облик памятника.

К моменту начала реставрационных работ здание сохранилось в том виде, который запечатлен на фотографии 1920-х годов, но в еще более ветхом состоянии. Особенно пострадала лицевая кладка стен. В интерьере сделано много временных перегородок.

в) реставрационные работы (общая характеристика, время, автор, место хранения документации)

Реставрационные работы по памятнику проводились в 1970-х годах производственным участком треста "Мособлстройреставрация" по проекту архитектора Е.Куницкой. В архиве треста имеется лишь графическая документация. Раскрыты прямые арки боковых крыльев,

(продолжение см. на вкладке № I)

VII. ОПИСАНИЕ ПАМЯТНИКА

а)	для памятников археологии	— характер культурного слоя, важнейшие находки.
	для памятников истории	— характеристика памятника, наличие, текст и время установления мемориальной доски.
	для памятников архитектуры	— основные особенности планированной, композиционно-пространственной структуры и конструкций; характер декора фасадов и интерьеров; наличие живописи, скульптуры, прикладного искусства; строительный материал, основные габариты.
	для памятников монумент. иск-ва	— основные особенности композиционного и колористического решения; тексты, материал, техника, размер.

Корпус молочной и коровника замыкает каре построек Скотного двора с южной стороны. П-образное в плане, низкое, кирпичное, неоштукатуренное и побеленное здание с внутренней аркадой завершено системой двускатных кровель с вальмами на торцах и чердачными окнами. Центральный протяженный объем выступает с южной стороны. Его кровля выше кровель боковых крыльев.

Здание выстроено в стиле классицизма с архитектурными элементами, характерными для позднего барокко. С появлением прямых перемычек в арках боковых крыльев и утратой ряда декоративных элементов внешних фасадов, оно в значительной степени обезличено. Фрагментарно сохранилась старая лицевая кладка фасадов из мелкого кирпича, перевязка кладки русская с обработкой шва подрезкой. Реставрационные вычинки сделаны без соблюдения обработки шва.

Внутренний фасад здания наряден, внешний — напротив, чрез-
(продолжение см. на вкладыше № I)

б) общая оценка общественной, научно-исторической и художественной значимости памятника.

Здание является основной постройкой внутреннего ансамбля усадьбы Середниково — Скотного двора, которая интересна своим нарядным внутренним фасадом, решенным в виде аркады. Корпус

VIII. ОСНОВНАЯ БИБЛИОГРАФИЯ, АРХИВНЫЕ ИСТОЧНИКИ, ИКОНОГРАФИЧЕСКИЙ МАТЕРИАЛ

1. "Памятники усадебного искусства", вып. I, М, 1928, стр. 80-81.
2. М.А. Ильин. Подмосковье, М, 1966, стр. 258-260?
3. "Памятники архитектуры Московской области", т. 2, М, 1975, стр. 251.
4. Фотография 1920-х гг. ГНИМА, уникальная коллекция.

Обмеры плана, кроки, фотографии и негативы хранятся в Московском областном управлении культуры.

IX. ТЕХНИЧЕСКОЕ СОСТОЯНИЕ

		хорошее	среднее	плохое	аварийное
характеристика общего состояния: для памятников археологии	культурного слоя важнейших находок	+			
для памятников архитектуры и истории	конструкций	+			
	стен	+			
	покрытий	+			
	потолков	+			
	пола	+			
в интерьере:	декора фасадов	+			
	интерьеров		+		
для памятников монументального искусства	живописи				
	скульптуры				
	прикл. иск-ва				
	цоколя				
	постаumenta				
	скульптуры				
	грунта				
	красочного слоя				

X. СИСТЕМА ОХРАНЫ

а) категория охраны

союзная	республ.	местная	не состоит
	+		

б) дата и № документа о принятии под охрану

Постановление Совета министров РСФСР

от 30.03.80г. №1327.

в) границы охранной зоны и зоны регулирования застройки (краткое описание со ссылкой на утверждающий документ)

Границы охранной зоны памятника не установлены

г) балансовая принадлежность и конкретное использование

Московский областной туберкулезный

санаторий, лечебный корпус.

д) дата и № охранного документа

Дата составления паспорта

Составитель **Карцова М.С.** архитектор.
(ф. и. о. должность или профессия)

9 , марта

84 г.

(подпись)

Инспектор по охране памятников

Белов С.С.

М. П.

(подпись)

Вкладыш № I к паспорту:

3.7(2) I.32.33

"Усадьба Середниково. Молочная
и коровник на Скотном дворе."

Московская область,
Солнечногорский район,
п. УИв (продолжение):
сан. "Мцыри".

Построена вновь аркада центрального объема. Восстановлен фасад за аркадой. Вычищена лицевая кладка стен, особенно большая площадь - на внешних фасадах. Для нужд приспособления сделаны новые внутренние перегородки. Работы отличаются крайне низким качеством.

II, УИа (продолжение):

вычайно скромна, особенно его западная часть, потерявшая первоначальную отделку. Углы внешних фасадов рустованы, восточный разбит рустованными пилястрами. Центр его акцентирован лучковым фронтоном. Прямоугольные окна с белокаменными подоконниками утоплены в нишах. Торец восточного крыла - глухой, а западного - имеет центральный световой проем, фланкированный ложными окнами.

Эффектна лучковая рустованная галерея центральной части внутреннего фасада, ныне остекленная. За ней проглядывает разбитый рустованными лопатками фасад с прямоугольными окнами. Рустованные простенки огромных проемов галерей крыльев декорированы неглубокими вытянутыми арочками.

По периметру здания проходит гладкий кирпичный цоколь. Характер венчающего карниза потерян, при реставрации он воспроизведен в примитивных формах. По углам карнизов сохранились изящно профилированные белокаменные вставки.

Кроме входов через галереи, существуют поздние входные проемы с западной стороны.

В интерьере большие, прежде единые помещения разделены тонкими стенами на залы и кабинеты разного размера. В здании - плоские деревянные перекрытия и полы. Стены внутри оштукатурены.

II, УИв (продолжение):

кон. ХУШ в. в стиле классицизма с барочными элементами - существенный компонент планировки ансамбля.













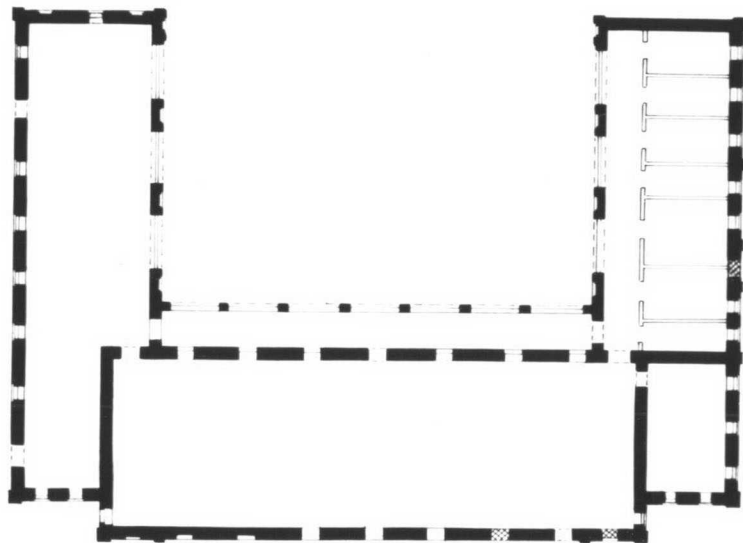








МОСКОВСКАЯ ОБЛАСТЬ СОЛНЕЧНОГОРСКИЙ РАЙОН.
УСАДЬБА СЕРЕДНИКОВО, С/АН «МИРИ»
СЛОТНЫЙ ДВОР
МОЛОЧНАЯ И КЕРОВНИК, КОН. XVIII В.



МИНИСТЕРСТВО КУЛЬТУРЫ СССР ● ПАМЯТНИКИ ИСТОРИИ И КУЛЬТУРЫ СССР (недвижимые)

СОЮЗНАЯ РЕСПУБЛИКА РСФСР. Мин. культ. Гл. управл. по охране памятников.

Адрес Московская обл., Солнечногорский р-он, сан. "Мшери".
(АССР, край, область; район, автономная обл.; национальный округ; населенный пункт)

УЧЕТНАЯ КАРТОЧКА

Усадьба Середниково. Молочная и коровник на Скотном дворе.

I. НАИМЕНОВАНИЕ ПАМЯТНИКА

II. ТИПОЛОГИЧЕСКАЯ
ПРИНАДЛЕЖНОСТЬ

памятник архитектуры	памятник истории	памятник культуры	памятник монумент. ис-ва
		7(2)	

III. ДАТИРОВКА ПАМЯТНИКА

кон. ХУШв.IV. ХАРАКТЕР
СОВРЕМЕННОГО
ИСПОЛЬЗОВАНИЯ

по перво-начальному назначению	культурно-просветительное	туристско-экскурсионное	лечебно-оздоровительн.	жилищно-помещенч.	хозяйственное	не используется
			+			

предлож. по исполыз.

V. ХАРАКТЕРИСТИКА
ТЕХНИЧЕСКОГО СОСТОЯНИЯ

хорошее	среднее	плохое	аварийное
+			

союзная	республ.	местная	не состоит
	+		

наличие утвержденной охранной зоны

да нет

+

VII. НАЛИЧИЕ ДОКУМЕНТАЦИИ

паспорт	фотографии	обмеры	реставрационные материалы
+	+	+	+

место хранения документов

Дата 9 марта 197 г. приема 24 точки

органы охраны

органы охраны			реставрационные мастерские		музей, архив, ЦНИИ
союзный	республикан.	местный	республикан.	местные	
		+			

М. П. Карпова М.Г., архитектор.Мособлстрой-реставрацияВелов С.С.

Составитель

(ф., и., о., должность или профессия, подпись)

Инспектор по охране памятников

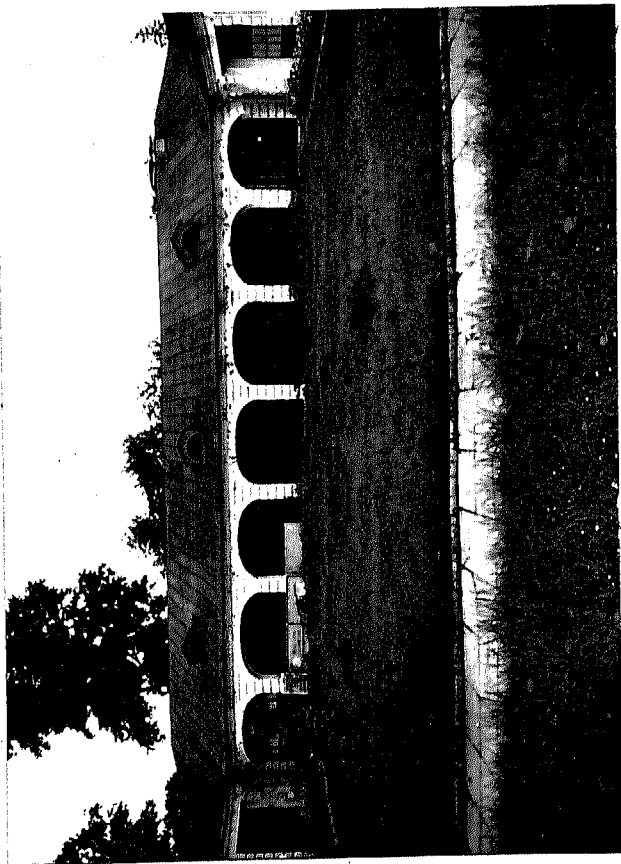
ВНИИ

ЦНИИ

ИИИ

ИИИ

Фото или схематический план



Самое большое здание на Скотном дворе усадьбы **Середниково** — Молочная и коровник выстроено в кон.ХУШв. в стиле классицизма с барочными элементами. К моменту реставрации здание дошло в сильно перестроенном виде, его первоначальный облик частично восстановлен.

Кирпичное, П-образное в плане, низкое, нештукатуренное здание занимает южную часть территории Скотного двора. Его внешние фасады предельно скромны, а внутренние нарядны — они обработаны рустованными аркадами. Карнизы сохранили белокаменные вставки.

Внутри некогда единые помещения корпуса разгорожены временными перегородками.

Основная постройка внутреннего ансамбля и его существенный планировочный компонент.