

7710115004

МИНИСТЕРСТВО КУЛЬТУРЫ СССР

3.7.396/17-1.32.1
ИНДЕКС

ПАМЯТНИКИ ИСТОРИИ И КУЛЬТУРЫ СССР (недвижимые)

СОЮЗНАЯ РЕСПУБЛИКА РСФСР

Министерство культуры РСФСР. Гл. управление по охране памятников истории, культуры. Гос. инспекция по ^(наименование республиканского органа охраны памятников)охране памятников архитектуры и градостроительства г. Москвы

ПАСПОРТ

I. НАИМЕНОВАНИЕ ПАМЯТНИКА Усадьба "Царицыно". Беседка "Храм Цереры" ("Золотой сноп")

II. ТИПОЛОГИЧЕСКАЯ ПРИНАДЛЕЖНОСТЬ

| памятник археологии | памятник истории | памятник архитектуры | памятник монумент. иск-ва |
|---------------------|------------------|----------------------|---------------------------|
| | | 7 | |

III. ДАТИРОВКА ПАМЯТНИКА (или дата исторического события, с которым связано возникновение памятника — для памятников истории)
кон. XVIII в.

IV. АДРЕС (местонахождение) ПАМЯТНИКА г. Москва, Красногвардейский р-н, Воздушная ул., 1-2
РСФСР, край, область, район, автономная обл., национальный округ, населенный пункт, пути подъезда)

V. ХАРАКТЕР СОВРЕМЕННОГО ИСПОЛЬЗОВАНИЯ

| по первонач. назначению | культурно-просветит. | туристско-экскурсион. | лечебно-оздоровительн. | жилые помещения | хозяйственное | не используется |
|-------------------------|------------------------|-----------------------|----------------------------|-----------------|--|-----------------|
| + | музей библ. клуб | | больн. санат. д/отд. | | учреждение торгов. промышл. склад | |

ПРИЛОЖЕНИЯ:

- Фото общего вида — 2
- Фото фрагментов — 4
- Генплан —
- Обмеры: план — I
- фасад —
- разрез —
- Схематический план
- охранной зоны —

VI. ИСТОРИЧЕСКИЕ СВЕДЕНИЯ

| | | |
|----|--|---|
| а) | для памятников археологии | — история возникновения, кем и когда производились разведки и раскопки, место хранения коллекций. |
| | для памятников истории | — история возникновения: краткая характеристика событий и лиц, в связи с которыми объект приобрел значение памятника. |
| | для памятников архитектуры и монументального искусства | — автор, строитель, заказчик, история создания. |

Точная дата постройки и автор проекта не установлены. Большинство исследователей относит ее сооружение к периоду создания пейзажного парка — ко 2-ой пол. 1780-х гг., когда всеми работами в Царицыно (в том числе планировкой парка) руководил М.Ф. Казаков. Возможно он и является автором проекта.

Беседка "Храм Цереры" или, как ее иначе называли, "Золотой сноп" была сооружена на окраине пейзажного парка, там, где, по образному выражению современников, "кончается улада праздных и начинается священный труд землепашца".

б) перестройки и утраты, изменившие первоначальный облик памятника.

Утрачены скульптура и первоначальный цилиндрический постамент. Металлические кровля, баллюстрада и венчающий сноп поржавели. Белый камень ступеней стилобата, капителей и баз колонн имеет мелкие сколы.

в) реставрационные работы (общая характеристика, время, автор, место хранения документации) таврация. Автор — арх. Пустоханов. Восстановлены капители колонн, статуя Цереры, "Золотой сноп" — на куполе.

Материалы не сохранились.

В 1958-1961 гг. проведены реставрационные работы по проекту арх. М.В. Дьяконова (ЦНРМ Госстроя РСФСР), в результате которых вновь восстановлено декоративное завершение купола (металлический сноп), декомпонованы поврежденные белокаменные детали декора.

Материалы — в архиве НИИМ В/О "Союзреставрация" / шифр 61; инв. № 160/

VII. ОПИСАНИЕ ПАМЯТНИКА

| | |
|---------------------------------|--|
| а) для памятников археологии | — характер культурного слоя, важнейшие находки, |
| для памятников истории | — характеристика памятника, наличие, текст и время установления мемориальной доски, |
| для памятников архитектуры | — основные особенности планировочной, композиционно-пространственной структуры и конструкций; характер декора фасадов и интерьеров; наличие живописи, скульптуры, прикладного искусства; строительный материал, основные габариты, |
| для памятников монумент. иск-ва | — основные особенности композиционного и колористического решения; тексты, материал, техника, размер. |

Беседка "Храм Цереры" ("Золотой сноп") расположена на южной окраине пейзажного парка. Она поставлена на небольшой почти плоской вершине высокого холма, с которого открывается живописная перспектива на поля, пруды и запрудную часть парка.

В отличие от всех остальных сооружений Царицыно, "Храм Цереры" решен в строгих формах зрелого классицизма. Это — ротонда (4,15 м в диаметре) из восьми стройных ионических колонн, поставленных на трехступенчатый стилобат и несущих антаблемент, на который опирается легкий полусферический купол с декоративной балюстрадой у основания и фигурным завершением в виде снопа колосьев.

Первоначально в центре беседки стояла статуя богини плодородия: Цереры, давшая ей название, а металлический сноп колосьев — атрибут богини — был позолочен.

Стилобат, колонны, антаблемент и столбики балюстрады — белокаменные. Купол выложен из кирпича на известковом растворе и покрыт листовым железом; его внутренняя поверхность оштукатурена и побелена известковым раствором. Архитрав, решенный как клинчатые перемычки между колоннами, укреплен металлическими полосами. Балюстик балюстрады вырезан из листового железа, декоративный "Золотой сноп" изготовлен из латуни.

Пропорции колонн, зрительно удлиненных столбиками балюстрады и слегка наклоненных к центру; облегченный антаблемент, в котором архитрав выполняет роль гладкого широкого фриза; тонко прорисованные профилированные и резные детали декора определяют легкость и пластическую завершенность этого паркового сооружения.

с) общая оценка общественной, научно-исторической и художественной значимости памятника.

Важный элемент ансамбля усадьбы "Царицыно". Оформляет южную границу пейзажного парка. Единственная из усадебных построек, решенная в формах зрелого классицизма кон. XVIII в.

VIII. ОСНОВНАЯ БИБЛИОГРАФИЯ, АРХИВНЫЕ ИСТОЧНИКИ, ИКОНОГРАФИЧЕСКИЙ МАТЕРИАЛ.

См. паспорт "Усадьба Царицыно. Ансамбль".

IX. ТЕХНИЧЕСКОЕ СОСТОЯНИЕ

характеристика общего состояния:
для памятников археологии культурного слоя
важнейших находок

для памятников архитек-
туры и истории конструкций
стен
покрытий
потолков
пола
декора фасадов
интерьеров

в интерьере: живописи
скульптуры
прикл. иск-ва

для памятников монументального искусства цоколя
постаментов
скульптуры
грунта
красочного слоя

| хорошее | среднее | плохое | аварийное |
|---------|---------|--------|-----------|
| | | | |
| + | | | |
| + | + | | |
| + | + | | |
| | | | |
| | | | |
| | | | |
| | | | |

X. СИСТЕМА ОХРАНЫ

а) категория охраны

| | | | |
|---------|----------|---------|------------|
| союзная | республ. | местная | не состоит |
| | I | | |

б) дата и № документа о принятии под охрану Постановление Совета Министров РСФСР
от 30 августа 1960 г. № 1327

в) границы охранной зоны и зоны регулирования застройки (краткое описание со ссылкой на утверждающий документ)

Охранная зона - в стадии корректировки

г) балансовая принадлежность и конкретное использование

Садовый павильон

д) дата и № охранного документа

Дата выдательства паспорта

Составитель В. Тимкина - арх.

(ф. и. о., должность или профессия)

1982

Инспектор по охране памятников

(подпись)

(подпись)















ПОСКОА

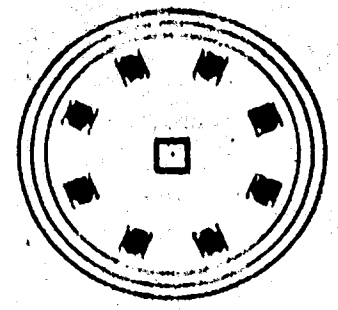
КРАСНОУГВАРДЕЦКИЙ РАЙОН

УСАДЬБА КАРЛЕНКО, 2-й ПУТЬ.

УРСАКА, ДАМ. СЕРЕН, /, ДАВНО СОВ. /.

О.П. XV - О.П. XIX.

С



4

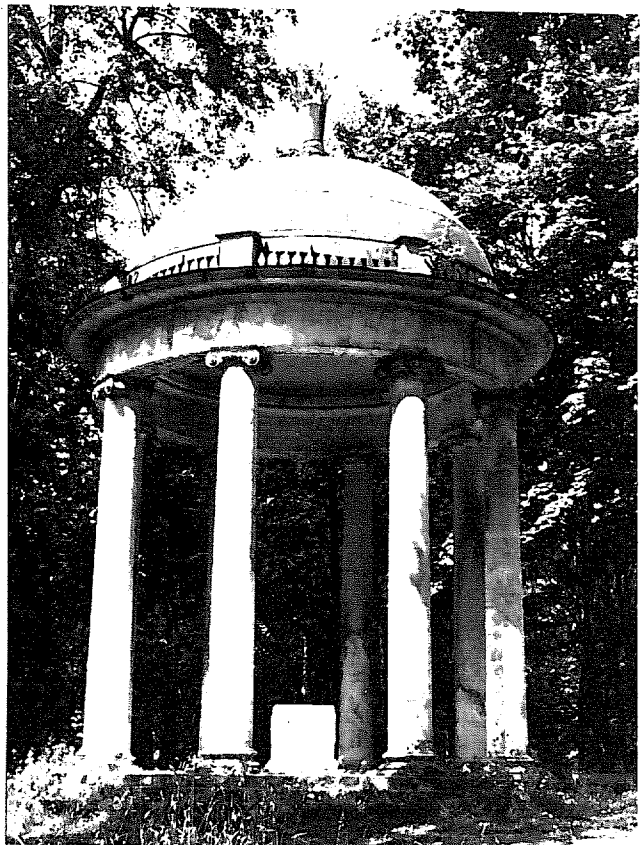
ПОСКОЕ - 2
НАСТЕПКА В Д
НЕРАСЛОДА 4.6.
1982 г.

Краткое описание

Беседка "Храм Цереры" построена в кон. XVIII в. и в отличие от всех остальных сооружений ансамбля решена в строгих формах зрелого классицизма.

Это — белокаменная ротонда из 8-и ионических колонн, поставленных на трех-ступенчатый стилобат и несущих антаблемент, на который опирается легкий полусферический купол с декоративной балюстрадой у основания и фигурным завершением в виде снопа колосьев.

Редкий образец паркового сооружения периода зрелого классицизма. Оформляет южную границу пейзажного парка в Царичино.



МИНИСТЕРСТВО КУЛЬТУРЫ СССР и ПАМЯТНИКИ ИСТОРИИ И КУЛЬТУРЫ СССР (недвижимые) **3.7.396/17-1.32.Г**
 СОЮЗНАЯ РЕСПУБЛИКА РСФСР Гос. инспекция по охране памятников архитектуры
 и градостроительства (г. Москва) (раны)
 Адрес г. Москва, Красногвардейский р-н, Царицыно, парк
 (АССР, край, область; район, автономная обл.; национальный округ; населенный пункт)

УЧЕТНАЯ КАРТОЧКА
 Усадьба "Царицыно". Беседка "Храм Цареры"
 ("Золотой спуск")

I. НАИМЕНОВАНИЕ ПАМЯТНИКА

II. ТИПОЛОГИЧЕСКАЯ ПРИНАДЛЕЖНОСТЬ

| | | | |
|---------------------|------------------|----------------------|--------------------------|
| памятник археологии | памятник истории | памятник архитектуры | памятник монумент. ис-ва |
|---------------------|------------------|----------------------|--------------------------|

III. ДАТИРОВКА ПАМЯТНИКА

кон. XVIII в.

IV ХАРАКТЕР СОВРЕМЕННОГО ИСПОЛЬЗОВАНИЯ

| | | | | | | |
|-------------------------------|---------------------------|-------------------------|------------------------|--------------------|---------------|-----------------|
| по первоначальному назначению | культурно-просветительное | туристско-экскурсионное | лечебно-оздоровительн. | жилищные помещения | хозяйственное | не используется |
| + | | | | | | |

предлож. по исполыз.

V. ХАРАКТЕРИСТИКА ТЕХНИЧЕСКОГО СОСТОЯНИЯ

| | | | |
|---------|----------|---------|------------|
| хорошее | среднее | плохое | аварийное |
| + | | | |
| союзная | республ. | местная | не состоит |
| | + | | |

VI. КАТЕГОРИЯ ОХРАНЫ

наличие утвержденной охранной зоны

| | |
|----|-----|
| да | нет |
| | + |

VII. НАЛИЧИЕ ДОКУМЕНТАЦИИ

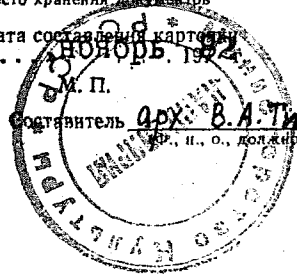
| | | | | | |
|---------------|--------------|---------|----------------------------|---------|-----------------------------|
| паспорт | фотографии | обмеры | реставрационные материалы | | |
| + | + | + | + | | |
| органы охраны | | | реставрационные мастерские | | музей, архив, в них + |
| союзный | республикан. | местный | республикан. | местные | |
| | + | + | | + | |

место хранения документов

Дата составления карточки
 11 ноября 1982

М. П.
 Составитель арх. В. А. Тимкина
 (Ф., и. о., должность или профессия, подпись)

Инспектор по охране памятников _____
 (Ф., и. о. подпись)



использов.