

W163

370000 1529

"3.4.Б...I.I7.I5"
индекс

МИНИСТЕРСТВО КУЛЬТУРЫ СССР
ПАМЯТНИКИ ИСТОРИИ И КУЛЬТУРЫ СССР
(недвижимые)

СОЮЗНАЯ РЕСПУБЛИКА РСФСР

Министерство культуры. Государственная инспекция по охране
(наименование республиканского органа охраны памятников)
памятников истории и культуры.

ПАСПОРТ

I. НАИМЕНОВАНИЕ ПАМЯТНИКА Пятницкая церковь с фрагментами живописи

II. ТИПОЛОГИЧЕСКАЯ ПРИНАДЛЕЖНОСТЬ

памятник археологии	памятник истории	памятник архитектуры	памятник монумент. иск-ва
		4	(2)

III. ДАТИРОВКА ПАМЯТНИКА (или дата исторического события, с которым связано возникновение памятника—для памятников истории)
1800 г.

IV. АДРЕС (местонахождение) ПАМЯТНИКА Ивановская область, Тейковский район,
(АССР, край, область, район, автономная обл.,
село Морозово, От города Тейкова автобусом 15 км.
национальный округ, населенный пункт; пути подъезда)

V. ХАРАКТЕР СОВРЕМЕННОГО ИСПОЛЬЗОВАНИЯ

по первонач. назначению	культурно-просветит.	туристско-экскурсион.	лечебно-оздоровительн.	жилые помещения	хозяйственное	не используется
музей б-ка, клуб			больн. санат. д/отд.		учреждение торгов. промышл. склад	

ПРИЛОЖЕНИЯ:

Фото общего вида— 2

Фото фрагментов.— 2

Генплан—

Обмеры: план— I

фасад—

разрез—

Схематический план

охранной зоны—

Владимир-1смф.

III. ИСТОРИЧЕСКИЕ СВЕДЕНИЯ

- | | | |
|------|--------------------------------------------------------|-----------------------------------------------------------------------------------------------------------------------|
| а) (| для памятников археологии | — история возникновения, кем и когда производились разведки и раскопки, место хранения коллекций. |
| | для памятников истории | — история возникновения; краткая характеристика событий и лиц, в связи с которыми объект приобрел значение памятника. |
| | для памятников архитектуры и монументального искусства | — автор, строитель, заказчик, история создания. |

Об истории села смотри паспорт на храмовый комплекс.

Каменная Пятницкая церковь построена в 1800 г. на средства владельца села помещика Николая Сергеевича Бутурлина.

б) перестройки и утраты, изменившие первоначальный облик памятника.

Разрушена колокольня, начиная с середины второго яруса. В южной стене трапезной пробит широкий прямоугольный проем.

в) реставрационные работы (общая характеристика, время, автор, место хранения документации)

Реставрационные работы не проводились.

VII. ОПИСАНИЕ ПАМЯТНИКА

а)	{	для памятников археологии	— характер культурного слоя, важнейшие находки,
		для памятников истории	— характеристика памятника, наличие, текст и время установления мемориальной доски.
	{	для памятников архитектуры	— основные особенности планировочной, композиционно-пространственной структуры и конструкций; характер декора фасадов и интерьеров; наличие живописи, скульптуры, прикладного искусства; строительный материал, основные габариты.
		для памятников монумент. иск-ва	— основные особенности композиционного и колористического решения; тексты, материал, техника, размер.

Церковь стоит в ряду сельской застройки, несколько отступая вглубь от красной линии улицы. Ее выразительный силуэт виден за несколько километров и служит хорошим ориентиром.

Здание сложено из кирпича размером 29х14х7 и побелено, видны следы желтой и розовой покраски.

Композиция церкви состоит из двухсветного храма, трапезной и колокольни, от которой сохранился лишь нижний ярус.

Верхние ярусы колокольни разрушены из-за чего изменилось первоначальное соотношение объемов. В настоящее время в композиции преобладает двухсветный четверик храма, покрытый высокой кровлей по деревянным кружалам и обрешетке. Венчает кровлю световой фонарь с главкой. Внутри квадратное помещение храма перекрыто сомкнутым сводом с высокой стрелой подъема. В центре свод прорезан квадратным отверстием светового фонаря. Довольно редкой особенностью для памятников нач. XIX в. в данном районе является прямоугольная форма абсиды. Снаружи она покрыта трехскатной железной кровлей. Внутри алтарное пространство перекрыто полукруглым сводом, в который врезаны распалубки над окнами. Вытянутая с севера на юг трапезная выступает за плоскость боковых фасадов храма, но по своей высоте едва достигает его окон второго света. Внутри прямоугольное помещение трапезной перекрыто лотковым сводом с врезанными в него распалубками окон и входных проемов. От колокольни практически сохранился лишь нижний четверик, помещение которого внутри перекрыто крестовым сводом. В южной части западной стены проходила лестница,

б) общая оценка общественной, научно-исторической и художественной значимости памятника.

СМ. ВКЛАДЫШ

Интересный пример церкви рубежа XVIII-XIX в.в., очень органично сочетающий в себе традиционные строительные приемы провинциального барокко и классицизма.

VIII. ОСНОВНАЯ БИБЛИОГРАФИЯ. АРХИВНЫЕ ИСТОЧНИКИ, ИКОНОГРАФИЧЕСКИЙ МАТЕРИАЛ.

В.Березин, В.Добронравов. "Историко-статистическое описание церквей и приходов Владимирской епархии", Владимир, 1896, вып.3, стр. 268-269.

СМ. ВКЛАДЫШ

XI. ТЕХНИЧЕСКОЕ СОСТОЯНИЕ

характеристика общего состояния:

для памятников археологии культурного слоя
 для памятников архитектуры и истории важнейших находок
 конструкций
 стен
 покрытий
 потолков
 пола *нет в траншее*
 декора фасадов
 интерьеров
 в интерьере: живописи
 скульптуры
 прикл. иск-ва
 для памятников монументального искусства: цоколя
 постамента
 скульптуры
 грунта
 красочного слоя

хорошее	среднее	плохое	аварийное
+			
	+		
			+
+			
	+		
		+	
		+	

X. СИСТЕМА ОХРАНЫ

а) категория охраны

союзная	республ.	местная	не состоит
			+

б) дата и № документа о принятии под охрану **нет**

в) границы охранной зоны и зоны регулирования застройки (краткое описание со ссылкой на утверждающий документ)

Границы охранной зоны не установлены



D000027235

г) балансовая принадлежность и конкретное использование

Используется под зерносклад

совхоза Якишинского

д) дата и № охранного документа **нет**

Дата составления паспорта

май 197 **4**г.

Составитель **Яков** Архитектор ВЛНРК
 (Ф. И. О. должность или профессия)
Колесникова
 (подпись)

Колесникова

Инспектор по охране памятников

М. П.

В.И. 782

Александр
 (подпись)

Ивановской р-н, с. Морозово
Пятницкая церковь

к разделу УП, пункт а

вкладыш

по которой поднимались на верхние яруса колокольни.

Наиболее характерным для декорации церкви является регулярная разбивка фасадов и четкая графическая прорисовка деталей. Это придает памятнику классический характер, хотя сами детали заимствованы в позднем барокко. Почти полное отсутствие ордерных форм подчеркивает близость к народной архитектуре. Высокие четверик храма обработан по углам пилястрами, которые скорее напоминают лопатки. Над ними проходит мелкопрофилированный раскрепованный карниз. Боковые фасады храма разбиты на три оси света двумя ярусами окон. В нижнем ярусе окна полуциркульной формы, а в верхнем прямоугольные с лучковой перемычкой. Наличники повторяют форму окон и украшены декоративными замковыми камнями. Над ярусами окон помещены накладные доски, редко встречающиеся в культовой архитектуре данного района. В нижнем ярусе в центре входной проем, над лучковой перемычкой которого помещено полукруглое окно. Декорация абсиды в трапезной повторяет формы, использованные уже в декоре храма. Сохранившийся нижний четверик колокольни прорезан с 3-х сторон арками, которые фланкированы широкими лопатками с врезанными в них филенками. Внутри храма сохранился пол из метлахских плиток, различного рисунка. На стенах и сводах уцелели лишь фрагменты темперной живописи I пол. XIX в. На зеленовато-голубом фоне помещены евангельские сюжеты, барочные обрамления которых имитируют деревянную резьбу или лепнину.

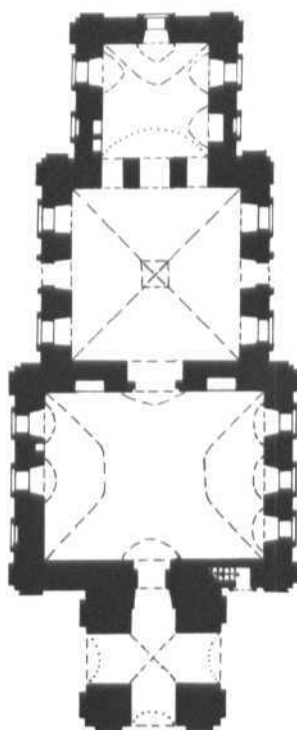
к разделу УШ

Обмер плана, кроки и негативы хранятся в Ивановском областном управлении культуры.

ИВАНОВСКАЯ ОБЛАСТЬ
Тейковский район, с. Морозово

Церковь Параскевы Пятницы

1800 г.г.



ИВАНОВСКАЯ ОБЛАСТЬ

ВСЕСОЮЗНЫЙ ПРОИЗВОДСТВЕННЫЙ
НАУЧНО-РЕСТАВРАЦИОННЫЙ КОМПЛЕКС
МИНИСТЕРСТВА КУЛЬТУРЫ СССР
ДИРЕКТОР КРАВЧЕНКО ИМ.
ПРОИЗВЕЛ КОДЕСНИКОВ В.
ВЫПОЛНИЛА ГОРЯЧЕВА Я.

1975 г.



Ивановская обл., Тейковский р-он,
с. Морозово.

Арамовский комплекс.

Клепещинская церковь, 1800г.

Вид с юго-востока.

Фото Якунина О.Н.
1973г.



Ивановская обл., Тейковский р-он,
с. Морозово.

Храмовый комплекс.

КеГнищкая церковь 1800г.

Вид с юго-запада.

Фото Якунина О.Ф.
1973г.



Ивановская обл., Тейковский р-он.,
с. Морозово. Храмовый комплекс.
Кятнишская церковь, 1800 г.
Фрагмент южного фасада

Фото Якушина О. П.
1973 г.



Ивановская ода, Тейковский р-он,
с Морозово.
храмовый комплекс.
Пятницкая церковь 1800г.
Западный фасад.

Фото Якунина О.Ф.
1973г.



СВЯТЫЙ

КЛАВДИЙ

с. Морозово Феодосийский уезд Мановской вол.
У-ль Патинская 1880

Экземпляр от сестры. Маб. и 196.
г. В. Руденко август 1945



c. Морозово Шейковской р. ош Шановской обш.

ш. 66 Таттискаа 1800

Срашент кунан. Мув. н. 196.

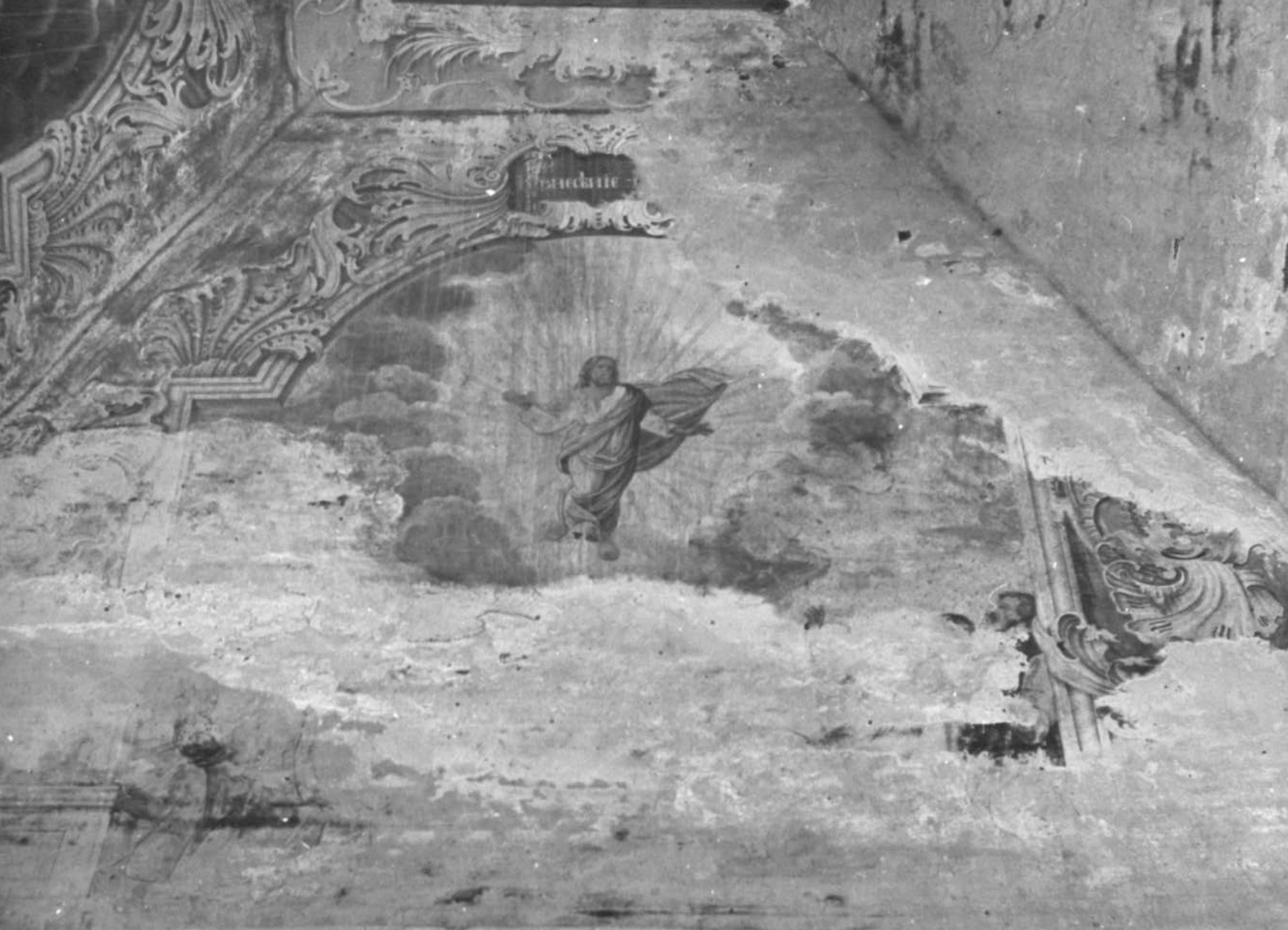
гешо В. Вурганко алуят 1945



с Морозово Шейнгольми р. с.и. Улановской обл.
и в Татмузине 1820

Маб. и. 196.

фото В. Руденко август 1945



Sedante

« Мозолю Мейколови р. су Манолкови едл.
в. в. Тамбура 1800

Српски књижев. Муз. н. 196.

по В. Вуковићу аугуст 1875



PAGATE LANTO

с. Могожово Тейковскому р. с. Шанской обл.

У. 6 Патмуска 1800

Применит кунара. Мил. н. 196
г. В. В. Дуренко алыс 1945

МИНИСТЕРСТВО КУЛЬТУРЫ СССР ● ПАМЯТНИКИ ИСТОРИИ И КУЛЬТУРЫ СССР (недвижимые) 3.4.П. 1.17.15.
 СОЮЗНАЯ РЕСПУБЛИКА РСФСР. Мин. культ. Госинспекция по охр. пам. ист. и культ.
 Адрес Ивановская обл. Тейковский р-он с. Морозово
 (АССР, край, область; район, автономная обл.; национальный округ; населенный пункт)

УЧЕТНАЯ КАРТОЧКА
Пятницкая церковь

I. НАИМЕНОВАНИЕ ПАМЯТНИКА

II. ТИПОЛОГИЧЕСКАЯ ПРИНАДЛЕЖНОСТЬ

памятник археологии	памятник истории	памятник архитектуры	памятник монумент. ис-ва
		4	

III. ДАТИРОВКА ПАМЯТНИКА

1800г.

IV. ХАРАКТЕР СОВРЕМЕННОГО ИСПОЛЬЗОВАНИЯ

по первоначальному назначению	культурно-просветительное	туристско-экскурсионное	лечебно-оздоровительное	жилые помещения	хозяйственное	не используется
					+	

1. излож. по использа.

V. ХАРАКТЕРИСТИКА ТЕХНИЧЕСКОГО СОСТОЯНИЯ

хорошее	среднее	плохое	аварийное
		+	

VI. КАТЕГОРИЯ ОХРАНЫ

союзная	республ.	местная	не состоит
			+

наличие утвержденной охранной зоны

да	нет
	+

VII. НАЛИЧИЕ ДОКУМЕНТАЦИИ

паспорт	фотографии	обмеры	реставрационные материалы
+	+	+	

место хранения документов

органы охраны			реставрационные мастерские		музей, архив, НИИ
союзный	республикан.	местный	республикан.	местные	

Дата составления карточек
 « ОКТЯБРЬ 1974 г.
 М. П.

Составитель арх. Колесникова
 (Ф. и. о., должность или профессия, подпись)

Инспектор по охране памятников _____
 (Ф. и. о., подпись)

Колесникова

УЧЕТНАЯ КАРТОЧКА (оборотная сторона)

Фото или схематический план



Краткое описание

Церковь сложена из кирпича (размером 29х14х7) и побелена. Композиция церкви состоит из двухсветного храма, трапезной и колокольни. Из-за сильного разрушения колокольни изменилось первоначальное соотношение объемов, среди которых теперь преобладает четверик храма, покрытый высокой кровлей и увенчанный световой главкой. Внутри все помещения - сводчатые. В декорации здания преобладают детали заимствованные в позднем барокко, но сильно трансформированные под влиянием классицизма. Кроме того, почти полное отсутствие ордерных элементов подчеркивает близость к народной архитектуре. Внутри на стенах и сводах уцелели фрагменты темперной живописи I пол XIX в. Евангельские сюжеты помещены в барочные обрамления, имитирующие деревянную резьбу или лепнину.