



**ГЛАВНОЕ УПРАВЛЕНИЕ КУЛЬТУРНОГО НАСЛЕДИЯ  
МОСКОВСКОЙ ОБЛАСТИ**

**РАСПОРЯЖЕНИЕ**

23.08.2021 № 34РВ-215

г. Красногорск

О включении выявленного объекта культурного наследия в единый государственный реестр объектов культурного наследия (памятников истории и культуры) народов Российской Федерации в качестве объекта культурного наследия регионального значения и утверждении границы и режима использования его территории

В соответствии с Федеральным законом от 25.06.2002 № 73-ФЗ «Об объектах культурного наследия (памятниках истории и культуры) народов Российской Федерации», Положением о государственной историко-культурной экспертизе, утвержденным Постановлением Правительства Российской Федерации от 15.07.2009 № 569 «Об утверждении положения о государственной историко-культурной экспертизе», Приказом Министерства культуры Российской Федерации от 04.06.2015 № 1745 «Об утверждении требований к составлению проектов границ территории объектов культурного наследия», Законом Московской области № 11/2018-ОЗ «Об объектах культурного наследия (памятниках истории и культуры) в Московской области» и Положением о Главном управлении культурного наследия Московской области, утвержденным постановлением Правительства Московской области от 11.04.2016 № 287/11 «О формировании Главного управления культурного наследия Московской области»:

1. Согласиться с заключением (актом) государственной историко-культурной экспертизы по включению в единый государственный реестр объектов культурного наследия (памятников истории и культуры) народов Российской Федерации выявленного объекта культурного наследия «Жилой дом с нежилыми помещениями на первом этаже, 1955 г., архитектор Л.П. Гулецкая. Здесь жили Главный конструктор ракеты Р-2, заместитель С.П. Королева, П.И. Мелешин, заместитель С.П. Королева по общим вопросам Л.А. Малышев, начальник конструкторского отдела в ЦКБЭМ РКК «Энергия», Герой социалистического труда А.Д. Гулько и другие», расположенного по адресу: Московская область, городской округ Королев, город Королев, улица Калинина, дом 13/8 от 28.10.2020, выполненным аттестованным экспертом по проведению государственной историко-культурной экспертизы М.С. Рязанцевым (приказ Министерства культуры Российской Федерации от 25.08.2020 г. № 996), содержащим вывод об обоснованности включения выявленного объекта культурного наследия в единый государственный реестр объектов культурного наследия (памятников истории и культуры) народов Российской Федерации, в качестве объекта культурного наследия регионального значения.

004825\*

2. Включить выявленный объект культурного наследия в единый государственный реестр объектов культурного наследия (памятников истории и культуры) народов Российской Федерации в качестве объекта культурного наследия регионального значения согласно приложению 1 к настоящему распоряжению.

3. Исключить выявленный объект культурного наследия из перечня выявленных объектов культурного наследия Московской области согласно приложению 2 к настоящему распоряжению.

4. Утвердить прилагаемые:

1) границу территории объекта культурного наследия регионального значения - «Жилой дом с нежилыми помещениями на первом этаже, 1955-1956 гг., архитектор Л.П. Гулецкая. Здесь жили Главный конструктор ракеты Р-2, заместитель С.П. Королева, П.И. Мелешин, заместитель С.П. Королева по общим вопросам Л.А. Малышев, начальник конструкторского отдела в ЦКБЭМ РКК «Энергия», Герой социалистического труда А.Д. Гулько и другие», расположенного по адресу: Московская область, городской округ Королёв, город Королёв, улица Калинина, дом 13/8;

2) режим использования территории объекта культурного наследия регионального значения - «Жилой дом с нежилыми помещениями на первом этаже, 1955-1956 гг., архитектор Л.П. Гулецкая. Здесь жили Главный конструктор ракеты Р-2, заместитель С.П. Королева, П.И. Мелешин, заместитель С.П. Королева по общим вопросам Л.А. Малышев, начальник конструкторского отдела в ЦКБЭМ РКК «Энергия», Герой социалистического труда А.Д. Гулько и другие», расположенного по адресу: Московская область, городской округ Королёв, город Королёв, улица Калинина, дом 13/8.

5. Управлению государственной охраны объектов культурного наследия и их территорий Главного управления культурного наследия Московской области направить копию настоящего распоряжения:

1) в течение 5 дней со дня его регистрации в Главное управление по информационной политике Московской области для официального размещения (опубликования) на сайте Правительства Московской области в Интернет-портале Правительства Московской области;

2) в 7-дневный срок после дня первого официального опубликования в Управление Министерства юстиции Российской Федерации по Московской области с соблюдением требований, установленных распоряжением Губернатора Московской области от 21.05.2021 № 163-РГ «Об организации представления нормативных правовых актов Московской области для включения в федеральный регистр нормативных правовых актов субъектов Российской Федерации»;

3) в течение 5 рабочих дней со дня его регистрации в Прокуратуру Московской области в соответствии с распоряжением Губернатора Московской области от 30.07.2018 № 255-РГ «О направлении в Прокуратуру Московской области нормативных актов Московской области и их проектов».

6. Отделу организационной работы, кадров и мобилизационной подготовки Организационно-правового управления Главного управления культурного наследия Московской области разместить настоящее распоряжение на официальном сайте Главного управления культурного наследия Московской области.

7. Настоящее распоряжение вступает в силу на следующий день после его официального опубликования.

8. Контроль за исполнением настоящего распоряжения оставляю за собой.

Начальник Главного управления  
культурного наследия Московской области



В.В. Березовская

Приложение 1  
к распоряжению Главного управления  
культурного наследия Московской области  
от 23.08.2021 № 34РВ-215

### ПЕРЕЧЕНЬ

выявленных объектов культурного наследия, включаемых в единый государственный реестр объектов культурного наследия (памятников истории и культуры) народов Российской Федерации  
в качестве объектов культурного наследия регионального значения

	Наименование выявленного объекта культурного наследия, дата создания, дата основных изменений (перестроек), автор	Наименование выявленного объекта культурного наследия, с которым он включается в единый государственный реестр объектов культурного наследия (памятников истории и культуры) Российской Федерации	Вид объекта культурного наследия	Адрес объекта культурного наследия
1	2	3	4	5
1.	Жилой дом с нежилыми помещениями на первом этаже, 1955 г., архитектор Л.П. Гулецкая. Здесь жили Главный конструктор ракеты Р-2, заместитель С.П. Королева, П.И. Мелешин, заместитель С.П. Королева по общим вопросам Л.А. Малышев, начальник конструкторского отдела в ЦКБЭМ РКК «Энергия», Герой социалистического труда А.Д. Гулько и другие	Жилой дом с нежилыми помещениями на первом этаже, 1955-1956 гг., архитектор Л.П. Гулецкая. Здесь жили Главный конструктор ракеты Р-2, заместитель С.П. Королева, П.И. Мелешин, заместитель С.П. Королева по общим вопросам Л.А. Малышев, начальник конструкторского отдела в ЦКБЭМ РКК «Энергия», Герой социалистического труда А.Д. Гулько и другие	памятник	Московская область, городской округ Королёв, город Королёв, улица Калинина, дом 13/8

Приложение 2  
к распоряжению Главного управления  
культурного наследия Московской области  
от 23.08.2021 № 34РВ-215

## ПЕРЕЧЕНЬ

выявленных объектов культурного наследия, исключаемых из перечня выявленных  
объектов культурного наследия Московской области

	Наименование выявленного объекта культурного наследия, дата создания, дата основных изменений (перестроек), автор	Адрес объекта культурного наследия
1	2	3
1.	Жилой дом с нежилыми помещениями на первом этаже, 1955 г., архитектор Л.П. Гулецкая. Здесь жили Главный конструктор ракеты Р-2, заместитель С.П. Королева, П.И. Мелешин, заместитель С.П. Королева по общим вопросам Л.А. Малышев, начальник конструкторского отдела в ЦКБЭМ РКК «Энергия», Герой социалистического труда А.Д. Гулько и другие	Московская область, городской округ Королёв, город Королёв, улица Калинина, дом 13/8

## УТВЕРЖДЕНА

распоряжением Главного управления  
культурного наследия Московской области  
от 23.08.2021 № 3403-215

Граница территории объекта культурного наследия  
регионального значения – «Жилой дом с нежилыми помещениями на первом этаже, 1955-  
1956 гг., архитектор Л.П. Гулецкая. Здесь жили Главный конструктор ракеты Р-2,  
заместитель С.П. Королева, П.И. Мелешин, заместитель С.П. Королева по общим вопросам  
Л.А. Малышев, начальник конструкторского отдела в ЦКБЭМ РКК «Энергия», Герой  
социалистического труда А.Д. Гулько и другие», расположенного по адресу: Московская  
область, городской округ Королёв, город Королёв, улица Калинина, дом 13/8

Описание границы территории объекта культурного наследия регионального  
значения – «Жилой дом с нежилыми помещениями на первом этаже, 1955-1956 гг.,  
архитектор Л.П. Гулецкая. Здесь жили Главный конструктор ракеты Р-2, заместитель  
С.П. Королева, П.И. Мелешин, заместитель С.П. Королева по общим вопросам  
Л.А. Малышев, начальник конструкторского отдела в ЦКБЭМ РКК «Энергия», Герой  
социалистического труда А.Д. Гулько и другие», расположенного по адресу: Московская  
область, городской округ Королёв, город Королёв, улица Калинина, дом 13/8 (далее –  
здание):

1-2 – из точки 1, с координатами 487156.96, 2208355.09, расположенной у северо-  
западного угла здания с отступом на 1,5 метра, на восток вдоль северного фасада – 40,1 м;

2-3 – на юг под прямым углом вдоль восточного фасада северного крыла здания,  
включая выступ ризалита – 18,1 м;

3-4 – на запад вдоль южной грани ризалита северного крыла здания – 12,7 м;

4-5 – на север под прямым углом – 4,2 м;

5-6 – на запад вдоль южного дворового фасада северного крыла здания – 12,8 м;

6-7 – на юг вдоль восточного дворового фасада здания – 33,1 м;

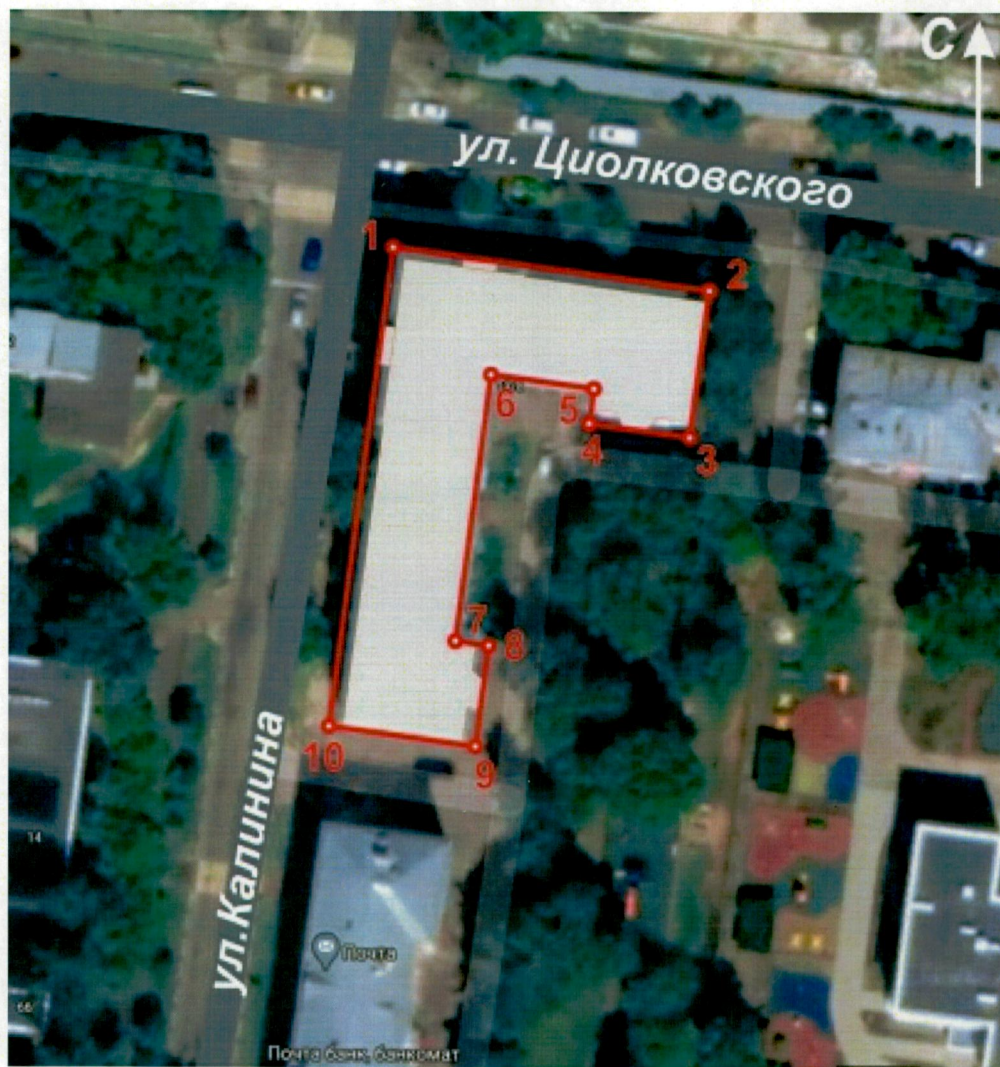
7-8 – на восток под прямым углом – 4,2 м;

8-9 – на юг вдоль восточной грани южного ризалита здания – 12,5 м;

9-10 – на запад вдоль южного торцевого фасада здания – 18,5 м;

10-1 – на север под прямым углом вдоль западного фасада здания – 59,5 м. в исходную  
точку.

2. Графическое изображение границы территории объекта культурного наследия регионального значения – «Жилой дом с нежилыми помещениями на первом этаже, 1955-1956 гг., архитектор Л.П. Гулецкая. Здесь жили Главный конструктор ракеты Р-2, заместитель С.П. Королева, П.И. Мелешин, заместитель С.П. Королева по общим вопросам Л.А. Малышев, начальник конструкторского отдела в ЦКБЭМ РКК «Энергия», Герой социалистического труда А.Д. Гулько и другие», расположенного по адресу: Московская область, городской округ Королёв, город Королёв, улица Калинина, дом 13/8



#### Условные обозначения:



- объект культурного наследия регионального значения – «Жилой дом с нежилыми помещениями на первом этаже, 1955-1956 гг., архитектор Л.П. Гулецкая. Здесь жили Главный конструктор ракеты Р-2, заместитель С.П. Королева, П.И. Мелешин, заместитель С.П. Королева по общим вопросам Л.А. Малышев, начальник конструкторского отдела в ЦКБЭМ РКК «Энергия», Герой социалистического труда А.Д. Гулько и другие»



- граница территории объекта культурного наследия регионального значения – «Жилой дом с нежилыми помещениями на первом этаже, 1955-1956 гг., архитектор Л.П. Гулецкая. Здесь жили Главный конструктор ракеты Р-2, заместитель С.П. Королева, П.И. Мелешин, заместитель С.П. Королева по общим вопросам Л.А. Малышев, начальник конструкторского отдела в ЦКБЭМ РКК «Энергия», Герой социалистического труда А.Д. Гулько и другие»



1

- Имя поворотной точки границы территории

3. Каталог координат характерных (поворотных) точек границы территории объекта культурного наследия регионального значения – «Жилой дом с нежилыми помещениями на первом этаже, 1955-1956 гг., архитектор Л.П. Гулецкая. Здесь жили Главный конструктор ракеты Р-2, заместитель С.П. Королева, П.И. Мелешин, заместитель С.П. Королева по общим вопросам Л.А. Малышев, начальник конструкторского отдела в ЦКБЭМ РКК «Энергия», Герой социалистического труда А.Д. Гулько и другие», расположенного по адресу: Московская область, городской округ Королёв, город Королёв, улица Калинина, дом 13/8

Обозначение характерной (поворотной) точки		Координаты характерных (поворотных) точек в местной системе координат (МСК-50)	
Номер точки	Имя точки	X	Y
1	2	3	4
1	1	487156.96	2208355.09
2	2	487151.16	2208394.77
3	3	487133.27	2208392.12
4	4	487135.37	2208379.58
5	5	487139.31	2208380.21
6	6	487141.34	2208367.69
7	7	487108.55	2208362.97
8	8	487107.95	2208367.10
9	9	487095.36	2208364.96
10	10	487098.03	2208346.65
1	1	487156.96	2208355.09

## УТВЕРЖДЕН

распоряжением Главного управления  
культурного наследия Московской области  
от 23.08.2021 № 3477-215

Режим использования территории объекта культурного наследия регионального значения – «Жилой дом с нежилыми помещениями на первом этаже, 1955-1956 гг., архитектор Л.П. Гулецкая. Здесь жили Главный конструктор ракеты Р-2, заместитель С.П. Королева, П.И. Мелешин, заместитель С.П. Королева по общим вопросам Л.А. Малышев, начальник конструкторского отдела в ЦКБЭМ РКК «Энергия», Герой социалистического труда А.Д. Гулько и другие»,  
расположенного по адресу: Московская область, городской округ Королёв, город Королёв, улица Калинина, дом 13/8

1. Режим использования территории объекта культурного наследия регионального значения – «Жилой дом с нежилыми помещениями на первом этаже, 1955-1956 гг., архитектор Л.П. Гулецкая. Здесь жили Главный конструктор ракеты Р-2, заместитель С.П. Королева, П.И. Мелешин, заместитель С.П. Королева по общим вопросам Л.А. Малышев, начальник конструкторского отдела в ЦКБЭМ РКК «Энергия», Герой социалистического труда А.Д. Гулько и другие», расположенного по адресу: Московская область, городской округ Королёв, город Королёв, улица Калинина, дом 13/8 (далее – объект культурного наследия), разрешается по специально разработанным проектам, согласованным с органом охраны объектов культурного наследия в порядке, установленном законодательством Российской Федерации:

сохранение объекта культурного наследия посредством проведения ремонтно-реставрационных работ, направленных на обеспечение его физической сохранности, в том числе работ по консервации, ремонту, реставрации памятника, приспособлению для современного использования, а также научно-исследовательских, изыскательских, проектных и производственных работ, научно-методического руководства, технического и авторского надзора, на основании письменного разрешения и задания на проведение работ по сохранению объекта культурного наследия и в соответствии с документацией, согласованной органом исполнительной власти, уполномоченным в сфере охраны объектов культурного наследия;

обеспечение мер пожарной безопасности объекта культурного наследия;

прокладка подземных инженерных коммуникаций;

ремонт и реконструкция существующих инженерных коммуникаций;

Запрещается:

снос объекта культурного наследия;

любое строительство, не связанное с работами по сохранению объекта культурного наследия;

проведение земляных, мелиоративных, хозяйственных и иных мероприятий и работ, не соответствующих условиям сохранения объекта культурного наследия, нарушающих его параметры и особенности;

замена подлинных элементов объекта культурного наследия, сохранность которых возможно обеспечить методами консервации и научной реставрации;

хозяйственная деятельность любого вида, ведущая к разрушению или искажению объекта культурного наследия;

размещение рекламных конструкций.



2. В соответствии с положениями Федерального закона от 25.06.2002 № 73-ФЗ «Об объектах культурного наследия (памятниках истории и культуры) народов Российской Федерации» (далее – Федеральный закон), установленный режим использования территории объекта культурного наследия распространяется на все категории физических лиц и юридических лиц в порядке и случаях, указанных в статье 56.1 Федерального закона.