

МИНИСТЕРСТВО КУЛЬТУРЫ СССР

ИНДЕКС

ПАМЯТНИКИ ИСТОРИИ И КУЛЬТУРЫ СССР
(недвижимые)

3310066002-1

Союзная республика РСФСРМинистерство культуры. Государственная инспекция по охране памятников
истории и культуры.
(наименование республиканского органа охраны памятников)

П А С П О Р Т

I. Наименование памятника Собор Георгиевский 1902 г. (мозаика)

II. Типологическая принадлежность

| памятник археологии | памятник истории | памятник архитектуры | памятник монумент исс-ва |
|---------------------|------------------|----------------------|--------------------------|
| | | | 2 |

III. Датировка памятника (или дата исторического события, с которым связано возникновение памятника—для памятников истории)

1901 г.IV. Адрес (местонахождение) памятника Владимирская обл., г. Гусь-Хрустальный,
ул. Камыша, 1^а
(АССР, край, область, район, автономная обл.)Георгиевский собор.

(национальный округ, населенный пункт, пути пользования)

V. Характер современного использования

| по первонач. назначению | культурно-просветит. | туристско-экскурсион. | лечебно-оздоровительн. | жилищно-помещенн. | хозяйственное | не используется |
|-------------------------|------------------------|-----------------------|------------------------|-----------------------------|---------------|---|
| | музей библ. клуб | + | | больн. санит. д. отд. | | учреждение торгов. пром-ша. склад |

Приложения:

Фото общего вида—

Фото фрагментов— 3

Генплан—

Обмеры: план—

фасад—

разрез—

Схематический план

~~сметной ведомости~~

VI. Исторические сведения

| | | |
|----|--|---|
| а) | для памятников археологии | — история возникновения, кем и когда производились раскопки и раскопки, место хранения коллекций. |
| | для памятников истории | — история возникновения; краткая характеристика событий и лиц, в связи с которыми объект приобрел значение памятника. |
| | для памятников архитектуры и монументального искусства | — автор, строитель, заказчик, история создания |

Заказчик мозаики Ф.С. Нечаев-Мальцев.

В 1895 г. В.М. Васнецов получил заказ на оформление интерьера Георгиевского собора, построенного по проекту Л.Н. Бенуа, Васнецов должен был спроектировать иконостас, выполнить на холстах росписи стен и сделать эскиз и рабочие карты мозаичного панно в апсиде.

Все работы художник выполнил к концу 1900 г.

Мозаичное панно набиралось в мастерской Фролова под надзором профессоров Л.Н. Бенуа, П.П. Чистякова и В.М. Васнецова. Мозаику на восточной стене над аркой смонтировали из 39 блоков с железной арматурой на цементной основе. Поверхность кладки мозаики неровная. Размер кубиков не превышает одного сантиметра, на "парусах" много кусочков треугольной и ромбовой форм.

б) перестройки и утраты, изменившие первоначальный облик памятника.

Мозаика загрязнена. Нижняя часть забелена известкой.

Несколько кубиков эмали с орнамента на арке утрачены.

в) реставрационные работы (общая характеристика, время, автор, место хранения документации).

Не реставрировалась.

VII. Описание памятника

| | |
|---------------------------------|--|
| а) для памятников археологии | —характер культурного слоя, важнейшие находки. |
| для памятников истории | —характеристика памятника, наличие, текст и время установления мемориальной доски. |
| для памятников архитектуры | —основные особенности планировочной композиционно-пространственной структуры и конструкций; характер декора фасадов и интерьеров; наличие живописи, скульптуры, прикладного искусства; строительный материал, основные габариты. |
| для памятников монумент. иск-ва | —основные особенности композиционного и колористического решения; тексты, материал, техника, размер. |

Мозаика расположена на восточной стене и восточном склоне ~~XXXXXX~~ свода четверика. Основой композиционного решения картины послужил иконографический тип иконы "О тебе радуется". В центре ^{композиции} ~~XXXXXX~~ на фоне собора в окружении серафимов представлена Богоматерь. К ней обращены взоры прославляющих её персонажей, которые изображены над арочным проемом. Основной акцент художником сделан на изображении Богоматери. Она представлена в рост в позе оранты. Коричневый мафорий и темно-синяя нижняя одежда Богоматери создают мягкий приглушенный цветовой строй, а голубые и бледно-зеленые холодные тона земли и неба помогает создать глубину. Многоглавый собор в картине по сравнению с иконографическими иконными типами уменьшен и отодвинут на задний план. Изображения двух серафимов с рост вынесены художником на северо-восточный и юго-восточный склоны свода. Арочный проем фланкируют изображения Георгия "обедовосца и Николая Чудотворца в рост. Под изображениями золотой эмалью выложены следующие надписи: "Великого царя по имя Георгие моли спастися душам нашим", "Отче Николая моли Христа Бога с спасении душам нашим". На правой стороне композиции черной эмалью написан автограф "В.Васнецова мозаичная мастерская Фролова 1901 г."

б) общая оценка общественной, научно-исторической и художественной значимости памятника.

(См. выкладки)

Работа, выполненная талантливым русским художником В.М.Васнецовым, оказала большое влияние на монументальную церковную живопись этого времени в приходских церквях Владимирской области.

ЦГИАЛ, ф.789, оп.1, 2. д.70, 154, ф.1005, оп.2, д.178. Общие работы:

1. А.А.Соболев. Живопись В.М.Васнецов в Киевском соборе. М., 1898г.
2. В.Л.Дедлов. Киевский Владимирский собор и его художественные творцы. М., 1901
3. Н.Моргунов. Виктор Васнецов. М.-Л., 1940г.
4. А.К.Лебедев. Виктор Михайлович Васнецов. М.-Л., 1946, 2-е изд. М., 1955г.
5. Я.Э.Грабарь. "Каменный век". Монументально-декоративный фриз В.М.Васнецова в Государственном Историческом музее. М., 1956г.
6. Н.Моргунов. Н.Моргунова-Рудницкая. Виктор М. Васнецов. Жизнь и творчество. М., 1962г.

VIII. Основная библиография, архивные

И.А.Соболев. Живопись В.М.Васнецов в Киевском соборе. М., 1898г.

В.Л.Дедлов. Киевский Владимирский собор и его художественные творцы. М., 1901

Н.Моргунов. Виктор Васнецов. М.-Л., 1940г.

А.К.Лебедев. Виктор Михайлович Васнецов. М.-Л., 1946, 2-е изд. М., 1955г.

Я.Э.Грабарь. "Каменный век". Монументально-декоративный фриз В.М.Васнецова в Государственном Историческом музее. М., 1956г.

Н.Моргунов. Н.Моргунова-Рудницкая. Виктор М. Васнецов. Жизнь и творчество. М., 1962г.

IX. Техническое состояние

характеристика общего состояния:

для памятников археологии

культурного слоя
важнейших находок

для памятников архитектуры и истории

конструкций
стен
покрытий
потолков
пола
декора фасадов
интерьеров

в интерьере:

живописи
скульптуры
прикл. искусства

для памятников монументального искусства

цоколи
постаменты
скульптуры
грунта
красочного слоя

| хорошее | среднее | плохое | аварийное |
|---------|---------|--------|-----------|
| | | | |
| | + | | |
| | | | |

X. Система охраны

а) категория охраны

союзная республиканская местная не состоит

б) дата и № документа о принятии под охрану

Постановление Совмина РСФСР

от 30. VIII. 1960г. № 1327

в) границы охранной зоны и зоны регулирования застройки (краткое описание со ссылкой на утверждающий документ)



D000030262

г) балансовая принадлежность и конкретное использование В ведении музея-заповедника. Объект музейного показа.

д) дата и № охранного документа

Дата составления паспорта

Составитель Власов И.И. - ст. науч. сотр.
(Фамилия Инициалы профессия)

24 - ноября 1987г.

подпись

Инспектор по охране памятников Смирнова Г.Н.

подпись



Владимирская область,
г. Гусь-Хрустальный,
собор Георгиевский,
мозаика.
- - - - -

Продолжение пункта УПа:

Двухметровой ширины арка, открывающая проход в апсиду, украшена орнаментом – золотым вьющимся побегом с голубыми кринами, голубыми четырехлепестковыми цветами и стилизованными зелеными листьями.

Угловые части стен справа и слева от изображений Георгия и Николая орнаментированы. Фон в верхней части этого стилизованного растительного орнамента золотой.

Общая площадь всех мозаик 101,16 кв.м



























МИНИСТЕРСТВО КУЛЬТУРЫ СССР ● ПАМЯТНИКИ ИСТОРИИ И КУЛЬТУРЫ СССР (недвижимые) I.2. - I.I2.5.

СОЮЗНАЯ РЕСПУБЛИКА РСФСР Мин.культ.Гос.инспек.по охране памятников (индекс)

Адрес Владимирская обл., г.Гусь-Хрустальный.
(наименование республиканского органа охраны)
(АССР, край, область, район, автономная обл., национальный округ, населенный пункт)

I. НАИМЕНОВАНИЕ ПАМЯТНИКА **УЧЕТНАЯ КАРТОЧКА**
II. ТИПОЛОГИЧЕСКАЯ ПРИНАДЛЕЖНОСТЬ **Собор Георгиевский (Мозаика)**

| | | | |
|---------------------|------------------|----------------------|------------------------------|
| памятник археологии | памятник истории | памятник архитектуры | памятник монумент. искусства |
| | | | 2 |

III. ДАТИРОВКА ПАМЯТНИКА 1901 г.

IV. ХАРАКТЕР СОВРЕМЕННОГО ИСПОЛЬЗОВАНИЯ

| | | | | | | |
|-------------------------------|---------------------------|-------------------------|-------------------------|-----------------|---------------|-----------------|
| по первоначальному назначению | культурно-просветительное | туристско-экскурсионное | лечебно-оздоровительное | жилое помещения | хозяйственный | не используется |
| | | + | | | | |

V. ХАРАКТЕРИСТИКА ТЕХНИЧЕСКОГО СОСТОЯНИЯ

| | | | |
|---------|---------|--------|-----------|
| хорошее | среднее | плохое | аварийное |
| | + | | |

VI. КАТЕГОРИЯ ОХРАНЫ

наличие утвержденной охранной зоны

| | | | |
|---------|----------|---------|------------|
| союзная | республ. | местная | не состоит |
| | да | нет | |

VII. НАЛИЧИЕ ДОКУМЕНТАЦИИ

| | | | |
|---------|------------|--------|---------------------------|
| паспорт | фотографии | обмеры | реставрационные материалы |
| + | + | + | |

Дата составления карточки 24. ноября 1987 г.

| | | | | | | | |
|---------------------------|-----------------|---------|-----------------|---------|----------------------------|--|-------------------|
| место хранения документов | | | органы охраны | | реставрационные мастерские | | музей, архив, ЦИИ |
| союзный | республиканский | местный | республиканские | местные | | | |
| | | + | | + | | | + |

Составитель Власов И.И. ст.науч.сотр. Инспектор по охране памятников Смирнова Г.Н.
(ф. и. о., подпись)



УЧЕТНАЯ КАРТОЧКА (оборотная сторона)

Фото или схематический план



Краткое описание

Восточный склон свода четверика и стена украшены мозаикой "О тебе радуется", а арка в апсиде - орнаментом. На основании документов ВОГА и надписи на мозаике установлено, что автор мозаик В.М. Васнецов. В центре композиции "О тебе радуется" в позе оранты изображена богоматерь в окружении ангелов. Два ангела изображены на склонах свода чуть впереди плоскости основной композиции. В результате она приобретает как бы трехмерный характер.

Орнамент на арке - стилизованный растительный побег. Мозаика В.М. Васнецов высокохудожественное произведение. Она стала объектом подражания в росписях многих приходских храмов Владимирской области этого времени.

ПАМЯТНИКИ ИСТОРИИ И КУЛЬТУРЫ СССР
(недвижимые)

3310066002

СОЮЗНАЯ РЕСПУБЛИКА РСФСРМин-во Культуры, Гос. инспекция по охране памятников истории и культуры
(наименование республиканского органа охраны памятников)

П А С П О Р Т

I. НАИМЕНОВАНИЕ ПАМЯТНИКА Собор Георгия.II. ТИПОЛОГИЧЕСКАЯ
ПРИНАДЛЕЖНОСТЬ

| памятник археологии | памятник истории | памятник архитектуры | памятник монумент ис-ва |
|---------------------|------------------|----------------------|-------------------------|
| | | 4 | |

III. ДАТИРОВКА ПАМЯТНИКА (или дата исторического события, с которым связано возникновение памятника — для памятников истории)

1892-1902г.г.IV. АДРЕС (местонахождение) ПАМЯТНИКА Владимирская обл., Гусь-Хрустальный,
(АССР, край, область, район, автономная обл.,ул. Калинина, Автобусное и ж/дор. сообщение.

(национальный округ, населенный пункт, пути подъезда)

V. ХАРАКТЕР
СОВРЕМЕННОГО
ИСПОЛЬЗОВАНИЯ

| по первичной назначению | культурно-просветит. | туристско-жестурско- | лечебно-оздоровител.я. | жилые помещения | хозяйст-венное | не используется |
|-------------------------|--------------------------|----------------------|----------------------------|-----------------|--|-----------------|
| | музей + библ. клуб | | больн. санат. д/отд. | | учреждение торгов. промышл. склад | |

ПРИЛОЖЕНИЯ:

Фото общего вида — 7
 Фото фрагментов — 15
 Генплан — 1
 Обмеры: план — 2
 фасад —
 разрез —
 Схематический план
 охранной зоны —

VI. ИСТОРИЧЕСКИЕ СВЕДЕНИЯ

| | | |
|----|--|---|
| а) | для памятников археологии | — история возникновения, кем и когда производилась раскопки, место хранения коллекций. |
| | для памятников истории | — история возникновения: краткая характеристика событий и лиц, в связи с которыми объект приобрел значение памятника. |
| | для памятников архитектуры и монументального искусства | — автор, строители, заказчик, история создания. |

Георгиевский собор заложен был в 1892г. по проекту Леонтия Николаевича Бенуа, по заказу Юрия Степановича Нечаева-Мальцева, владельца Хрустального завода.

Кроме главного (Георгиевского) собор имел два придела — Иоанна Богослова и мученицы Софии.

Строительство собора с окончательной отделкой продолжалось в 1892 по 1903 годы. В январе 1901г. заключен был контракт на выполнение мозаичной картины по рисунку В.М. Васнецова "О, тебе, радуйся" размером 200 квадратных аршин. Работа должна была производиться петербургским мозаичистом А.Н. Фроловым под наблюдением профессоров Л.Н. Бенуа, Л.П. Чистякова и В.М. Васнецова. По эскизу Васнецова выполнен был и бронзовый иконостас собора композиция "Страшный суд" на холсте. Освящение главного престола и одного из приделов храма состоялось 2 сентября 1901 года.

В 1902 году был освящен второй придел храма. В 1903 году собор был окончательно отделан. Мозаичные работы по эскизам Васнецова выполнялись в мастерской Фролова, в императорском мозаичном отделении. Архитектурными работами непосредственно руководил архитектор Григорий б) перестройки и утраты, изменившие первоначальный облик памят. /см. вкладыш/

В 1926г. был обращен во дворец Труда, в связи с чем претерпел существенные перестройки. Это было сделано по проекту профессора Шелякова: разобраны главы до кокошников, устроено новое покрытие, разобран шатер колокольни. В настоящее время здание приспособлено под Музей хрусталя, без восстановления первоначальных архитектурных форм. Музей открыт в 1963 году.

н) реставрационные работы (общая характеристика, время, автор, место хранения документации).

Работы по приспособлению здания в Музей хрусталя проводились с 1973 по 1983-ий годы. Автор: архитектор Управления "Владимирреставрация" Лимонова К.С.

VII. ОПИСАНИЕ ПАМЯТНИКА

| | | |
|----|--------------------------------|---|
| а) | для памятников археологии | — характер культурного слоя, наиболее находки. |
| | для памятников истории | — характеристика памятника, наличие, текст и время установления мемориальной доски. |
| | для памятников архитектуры | — основные особенности планировочной композиционно-пространственной структуры и конструкции; характер декора фасадов и интерьеров; наличие живописи, скульптуры, прикладного искусства; строительный материал, основные габариты. |
| | для памятников монумент. ис-ва | — основные особенности композиционного и колористического решения; тексты, материал, техника, размер. |

Собор поставлен в центральной части правобережной исторической застройки поселка на площади, специально спроектированной для него тем же архитектором Л.Н.Бенуа.

Сложено здание из кирпича размером 250x70x125мм. с **обильным включением белого камня**. Своды выложены из пористого кирпича, глина для которых была замешана с древесными опилками, выгоревшими при обжиге.

Белый камень использован в цокольной части здания, в карнизах, в междуярусных поясах, из него также выложены наличники окон, порталы входов с лестницами, аркатура второго яруса колокольни, кокошники апсиды, крыльцо южного входа.

/см. вкладки/

б) общая оценка общественной, научно-исторической и художественной значимости памятника.

Уникальный памятник архитектуры, в котором объединены черты незнакомой русской архитектуры базилики с архитектурой ~~русской~~ исконно-русской, XVII в.

VIII. ОСНОВНАЯ БИБЛИОГРАФИЯ I. Л. В. Дудорова. Историческая справка и материалы исследования по Георгиевскому собору архивные источники. Иконографический материал в Г. Гусь-Хрустальном, 1969 г.; Рукопись. Архив ВСЭНРИ. 2. ЦУА, ф. 1005, 789, оп. 2, дд. 178, 70, 154

IX. ТЕХНИЧЕСКОЕ СОСТОЯНИЕ

| | | хорошее | среднее | плохое | аварийное |
|---|---|---------|---------|--------|-----------|
| характеристика общего состояния: для памятников археологии | культурного слоя важнейших находок | | | | |
| для памятников архитектуры и истории | конструкций стен покрытий потолков пола декора фасадов интерьеров | + | | | |
| в интерьере: | живописи скульптуры приклад. иск-ва | | | | |
| для памятников монументального искусства | помехи постановки скульптуры грунта красочного слоя | | | | |

X. СИСТЕМА ОХРАНЫ

а) категория охраны

| | | | |
|------------|-----------------|---------|------------|
| социальная | республиканская | местная | не состоит |
| | + | | |

б) дата и № документа о принятии под охрану: Постановление Совета Министров РСФСР
от 30.08.60 № 1327

в) границы охранной зоны и зоны регулирования застройки (краткое описание со ссылкой на утверждающий документ)

Утвержден (см. проект приспособления под Музей хрустали).

Границы проходят по линии ограды монастыря.



D000030251

Управление культуры, Музей Хрустали.

г) балансовая принадлежность и конкретное использование

д) дата и № охранного документа

Дата составления паспорта

сентябрь

3

198 г.

Инспектор по охране памятников

Составитель

Гладкая М.С. - ст. п/отр.

(Ф. И. О., должность или профессия)

(подпись)

(подпись)

Ю-П, тип, Заказ № 32/2 7



Продолжение к приложению п. У а
Владимирская обл., г. Гусь-Хрустальный
ул. Калинина. Собор
Георгия.

Яковлевич Леви. Черный мрамор — лабрадор — для несущих
колонн трапезной брался на Украине, в местечке Каменный
брод. Глина для кирпича бралась в Никулине (р-он неизвес-
тен).

Продолжение к приложению п. Уна
Владимирская обл., г. Гусь-Хрустальный
ул. Калинина.
Собор Георгия.

Перекрытия здания сводчатые, кирпичные, кровли в настоящее время железные похвостчатые.

По архитектурно-конструктивному типу собор относится к храмам бесстолпным с приделами, двухсветным на подклете, с обширной базиликальной двухсветной трапезной с ярусной патровой колокольней с палатками.

План здания имеет общую прямоугольную форму с сегментным алтарным выступом с востока.

В объеме это крупномасштабное здание сложной формы: высокий куб основного объема под четырехскатной кровлей, более низкий полукруг апсиды, приделы, состоящие из двух разновысоких кубов, двухъярусный крупный и длинный прямоугольник трапезной, высокий куб колокольни с более низкими двухэтажными палатками. Кроме того, боковые входы оформлены большими крыльцами под острой двускатной кровлей. У всех перечисленных объемов ныне скатные кровли (четыре, трех, двух) без глав. У колокольни сохраняются два яруса: первый большой куб и низкий второй ярус, открытый небольшими арочными проемами на боковые стороны.

Здание имеет развитый цокольный этаж (подклет), обложенный белым камнем. В подклет ведут 6 входов, в храм — пять: главный с запада, два — с боковых фасадов в палатки колокольни и два с боковых фасадов в трапезную. Три западных входа (в колокольню и в палатки) сделаны в форме перспективных порталов, боковые входы в трапезную оформлены высокими крыльцами, вход в подклет с востока сделан в форме перспективного портала.

Здание в общем удлинено по оси "восток-запад" и составляющие его объемы по ширине различаются незначительно;

Собор Георгия

г. Гусь-Хрустальный, ул. Калинина.

они отличаются высотой. Куб основного объема возвышается над приделами (с юга и севера) и над апсидой (с востока) на второй ярус света; трапезная же сделана выше приделов. Она имеет форму высокой двухъярусной и двухсветной базилики, двускатная кровля которой доходит до нижнего ряда кокошников основного куба. Второй ярус трапезной, в котором устроен второй ярус света, намного уже первого яруса. Одной высоты и формы являются палатки колокольни и приделы основного объема. И те и другие, как и сам основной объем, ранее завершались луковичными главами (на палатках колокольни главы были поставлены на шатры).

Если в объемном решении памятника сочетаются элементы древнерусского московского зодчества (собор Василия Блаженного, Кремль) с романской базиликой, то обильный пышный декор фасадов ориентирован только на древнерусскую архитектуру.

Композиция фасадов всех объемов решена по принципу центричности: в центре каждой фасадной плоскости помещено "лучками" или одинарное, или двойное, или строенное окна; и только на трапезной они распределены ритмично по всей длине.

Сплошной ритм составляет и аркада второго яруса колокольни. Как и сама небольшая форма оконных проемов (лучковая и арочная), так и их крупные богатые наличники с килевидными одинарными и парными кокошниками и колонками с перехватами выполнены в стиле русской архитектуры ХУПа. В том же духе выполнены и развитые карнизы, междуэтажные и межъярусные пояса, порталы и крыльца. В этом декоре присутствуют мотивы кокошников, пиринок, аркатуры, зубчиков, бусинных полуколонок, висячей арки, в крыльцах и порталах — витые колонны. Пропущены также в карнизах подзоры из пресечного железа.

Интерьер собора выглядит единым обширным залом, чему способствуют просторное помещение трапезной и широкие высокие арки, открывающие пространство собственно храма и его

Продолжение к приложению п. VIIa
Собор Георгия

боковых приделов, как продолжение зала трапезной. Перекрытие трапезной несут два ряда колонн и они делят пространство на три условных нефа, средний из которых более высокий, и в нем устроен верхний ярус света. Он перекрыт шестью всиарушенными сводами, разделенными узкими подпружными арками. Боковые, более низкие, нефы перекрыты крестовыми сводами, ~~между~~ подпружные же арки этих сводов на боковых стенах плистр не имеет, а уходят просто в толщу стены. Своды трапезной легкие, всего „В три вершка толщиной“. Собственно храм и западные помещения приделов перекрыты сожнутыми восьмиугольными сводами с узкими диагональными гранями и с шалгой; апсида перекрыта конхой, а восточное помещение северного придела — крестовым сводом.

В восточном помещении южного придела устроена лестница в цокольный этаж. Колонны трапезной выполнены из черного лабрадора, на восточной стене основного объема помещена мозаичная композиция „О, тебе, радуйся“, западную стену трапезной занимает холст „Страшный суд“, полы выложены из небольшой по размеру метлахской плитки.

В западной части здания находится три помещения — первый ярус колокольни и боковые палатки, — каждое из которых арочным проемом соединяется с трапезной и каждое перекрыто крестовым сводом. В толще разделенных стен устроены круглые лестничные клетки с винтовыми лестницами (сохранилась одна).

Цокольный этаж повторяет рисунок и композицию основного этажа. Все несущие опоры — столбы выложены в кирпиче и в разрезе имеют крестчатую форму. Столбы делят помещение этажа, а подпружные арки — его перекрытие, которое поделено на множество небольших крестовых сводов, только полукруг алтарной части перекрыт * конхой. Стены и своды здесь оштукатурены и побелены, а на пол настелены доски.

Георгиевский собор представляет собой исключительное явление среди сооружений, воздвигнутых по заказу частных лиц.

Продолжение к приложению п. УПа
Собор Георгия Владимирская обл.,
г. Гусь-Хрустальный, ул. Калинина

Это творение талантливых зодчего, ~~ахх хххххх~~
и живописца, и мастеров прикладного искусства — великолеп-
ные архитектура, мозаика и масло, майолика, бронза,ковка,
художественное литье с эмалями.











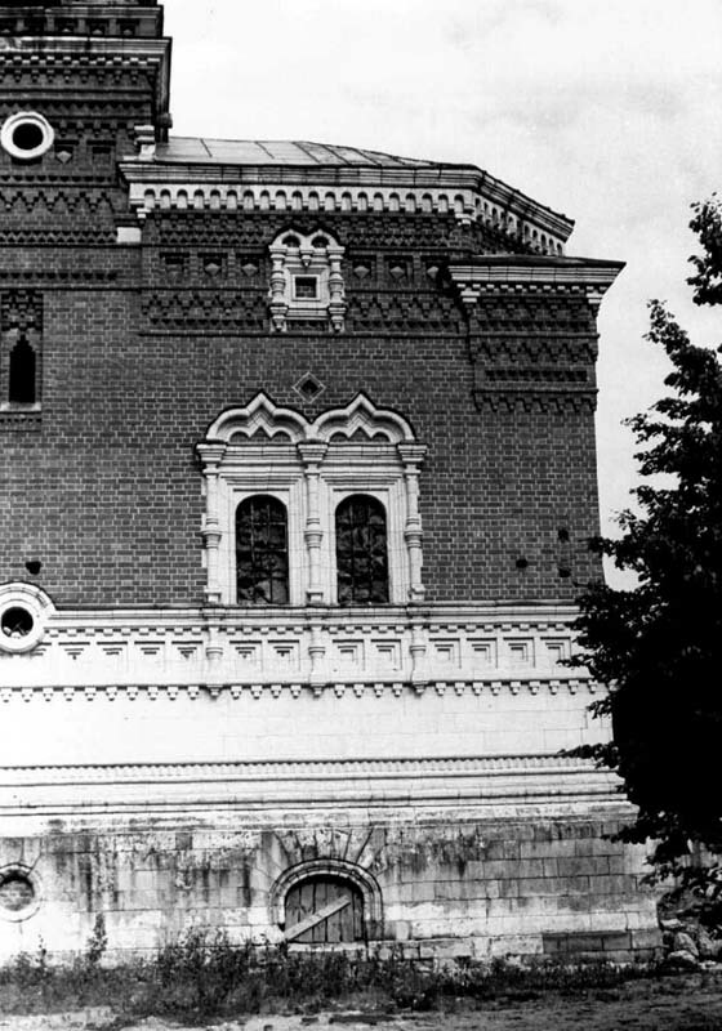
















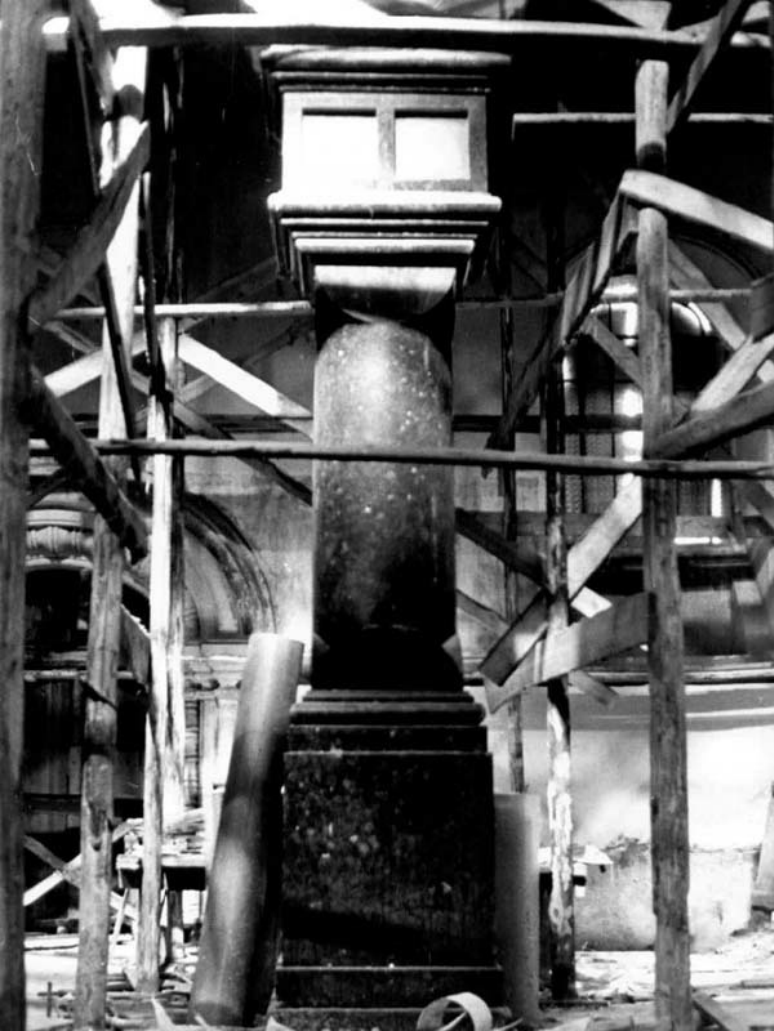














МИНИСТЕРСТВО КУЛЬТУРЫ СССР ● ПАМЯТНИКИ ИСТОРИИ И КУЛЬТУРЫ СССР (недвижимые) 3.4-I.12.5

СОЮЗНАЯ РЕСПУБЛИКА РСФСР Минво- культ. Гос. ин. по охр. пам. ист. и кул. (индекс)

Адрес Владимирская обл., г. Гусь-Хрустальный, ул. Калинина
(наименование республиканского органа охраны)
(АССР, край, область; район, автономная обл.; национальный округ, населенный пункт)

УЧЕТНАЯ КАРТОЧКА
Собор Георгия

I. НАИМЕНОВАНИЕ ПАМЯТНИКА
II. ТИПОЛОГИЧЕСКАЯ ПРИНАДЛЕЖНОСТЬ

| | | | |
|---------------------|------------------|----------------------------------|------------------------|
| памятник археологии | памятник истории | памятник град-ства и арх-тектуры | памятник монумент-ства |
|---------------------|------------------|----------------------------------|------------------------|

1898-1902г.г.

III. ДАТИРОВКА ПАМЯТНИКА
IV. ХАРАКТЕР СОВРЕМЕННОГО ИСПОЛЬЗОВАНИЯ

| | | | | | | |
|--------------------------------|----------------------------|--------------------------|--------------------------|------------------|----------------|------------------|
| по перво-начальному назначению | культурно-просвети-тельное | туристско-экскурсион-ное | лечебно-оздорови-тельное | жилая помеще-ния | хозяйст-венное | не исполь-зуется |
| | + | + | | | | |

предлож. по использ.

V. ХАРАКТЕРИСТИКА ТЕХНИЧЕСКОГО СОСТОЯНИЯ

| | | | |
|---------|---------|--------|-----------|
| хорошее | среднее | плохое | аварийное |
| + | | | |

VI. КАТЕГОРИЯ ОХРАНЫ НАЛИЧИЕ УТВЕРЖДЕННЫХ ЗОН ОХРАНЫ

| | | | |
|---------|----------|---------|------------|
| союзная | республ. | местная | не состоит |
| | + | | |
| | да | нет | |
| | + | | |

наличие утвержденной охранной зоны

VII. НАЛИЧИЕ ДОКУМЕНТАЦИИ

| | | | |
|---------|------------|--------|---------------------------|
| паспорт | фотографии | обмеры | реставрационные материалы |
| + | + | + | + |

место хранения документов

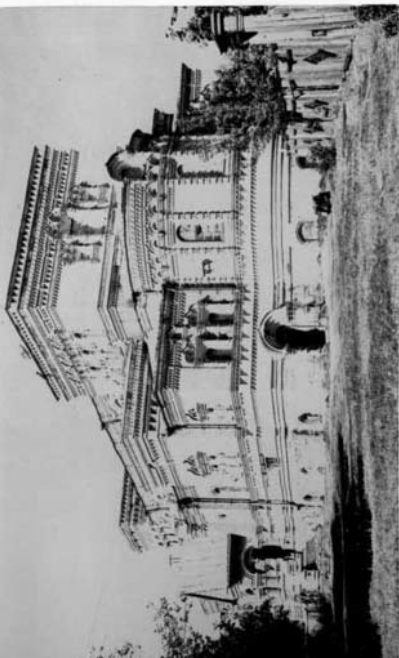
Дата составления карточки сентябрь 1983г.

| | | | | |
|---------------|--------------|---------|--------------------------|--------------|
| органы охраны | | | реставрацион. мастерские | музей, архив |
| союзный | республикан. | местный | республикан. | местные |
| | | + | | + |

М. И. Владимирская М.С. - ст. н/сопр. +
Составитель (Ф. И. О., должн. или проф. подп.)

искусствовозна-ния
Инспектор по охране памятников (Ф. И. О., подп.)





О Ч К А (обоюточная сторона)

Краткое описание

Собор поставлен в центральной части правобережной исторической застройки поселка на площади, которую как и собор, проектировал Л. Н. Бенуа.

Постройка кирпичная, с обильным включением белого камня. По архитектурно-конструктивному типу она относится к храмам бесстолпным с приделами, двухсветным, с обширной базиликальной трапезной, с ярусной шатровой колокольней, у которой имеются большие палатки. Здание, к тому же, имеет развитый цокольный этаж.

План здания имеет общую прямоугольную форму с сегментным алтарным выступом, с востока. В объеме это крупномасштабное здание сложной формы: высокий куб основного объема, более низкие двухчастные приделы, двухъярусная трапезная. Здесь сочетаются элементы московского зодчества с романской базиликой. Обильный же и пышный декор фасадов ориентирован на древнерусскую архитектуру. В интерьере парусные и крестовые своды, которые в трапезной поддерживают два ряда черных лабрадорных колонн.