

МИНИСТЕРСТВО КУЛЬТУРЫ И СПОРТА СССР
(подразделение)

СОЮЗНАЯ РЕСПУБЛИКА РСФСР

Главное управление по охране памятников истории и культуры

(наименование республиканского органа охраны памятников)

М.Р. РСФСР

ПАСПОРТ

I. НАИМЕНОВАНИЕ ПАМЯТНИКА Усадьба Алешково, Северный (лигель).

II. ТИПОЛОГИЧЕСКАЯ ПРИНАДЛЕЖНОСТЬ

| памятник археологии | памятник истории | памятник архитектуры | памятник монумент. иск-ва |
|---------------------|------------------|----------------------|---------------------------|
| | | 7/2/ | |

III. ДАТИРОВКА ПАМЯТНИКА (или дата исторического события, с которым связано возникновение памятника -- для памятников истории)

конец XII -- начало XIX века

IV. АДРЕС (местонахождение) ПАМЯТНИКА Московская обл., Ступинский р-н.,

(Адрес: край, область, район, автономная обл.,

д. Алешково, Ст. Москвы с Параллельного вокзала до станции Белопесочная,
национальный округ, населенный пункт, путь, пешеход)

далее автобусом до остановки Суково, далее пешком 1 км.

V. ХАРАКТЕР СОВРЕМЕННОГО ИСПОЛЬЗОВАНИЯ

| по первонач. назначению | культурно-просветит. | туристско-рекреацион. | лечебно-оздоровительн. | жилищно-помещенн. | хозяйств. цели | не используется |
|-------------------------|----------------------|-----------------------|------------------------|-------------------|-------------------------------------|-----------------|
| музей-объект | | | больн. санит. долг. | | учреждение гос. об. образоват. цели | + |

ПРИЛОЖЕНИЯ:

- Фото общего вида --
- Фото фрагментов --
- Генплан --
- Обмеры: план --
- фасад --
- разрез --
- Схематический план охранной зоны --

I
I
I

для памятников архитектуры
и монументальной живописи

--- автор, строитель, заказчик, история создания.

Никаких документальных сведений о жилых и хозяйственных постройках усадьбы Алешково обнаружить пока не удалось. Датировка северного флигеля концом XVIII - началом XIX в. проведена ориентировочно по стилистическим признакам.

Учитывая то, что флигель и отходящая от него крытая, ныне почти утраченная галерея, сложена из разного по размерам кирпича /кирпич флигеля - 22x14,5x5,5; кирпич галереи - 30x15x6,5/, имеют разное по характеру архитектурное решение; можно сделать предположение о их разновременном строительстве. Вероятно, флигель построен в конце XVIII века; т.е. несколько раньше, чем галерея, появившаяся в начале XIX столетия.

б) перестройки и утраты, изменившие первоначальный облик памятника.

Флигель находится в руинированном состоянии. Сохранились только сильно поврежденные наружные стены, от крытой галереи сохранился небольшой фрагмент стены.

в) реставрационные работы (общая характеристика, время, автор, место хранения документации)

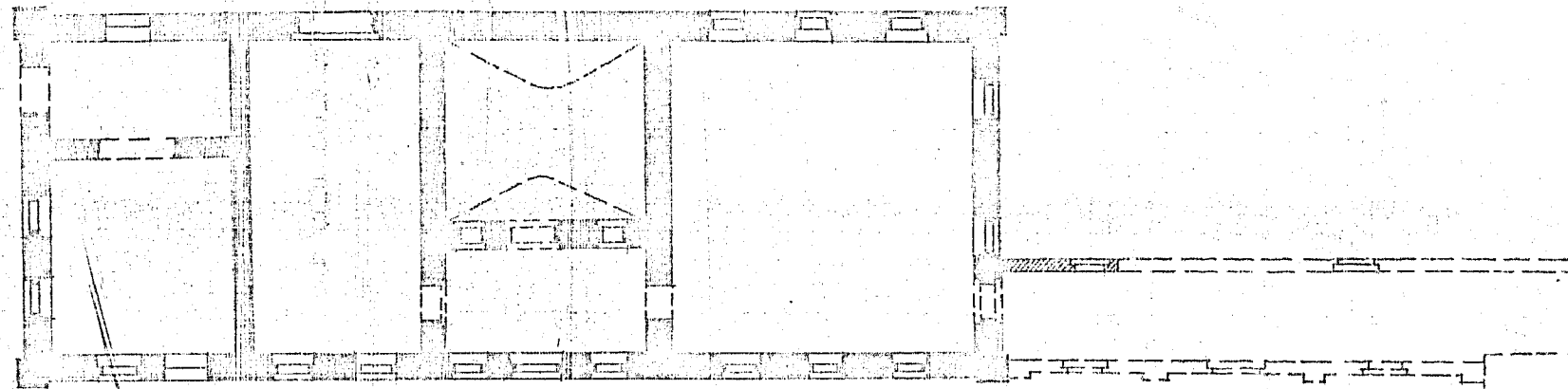
Не проводились.

Московская обл., Ступинский р-н,
д. Алешково.

Усадьба Алешково.

Северный флигель.

к. XVIII — н. XIX вв.



0 10 м

ОБМЕР Ф.В. и А.А. РАЗУМОВСКИХ, 1987 г.





МИНИСТЕРСТВО КУЛЬТУРЫ СССР (П) ПАМЯТНИКИ ИСТОРИИ И КУЛЬТУРЫ СССР (неавтономные)

СОЮЗНАЯ РЕСПУБЛИКА РСФСР Главн. упр. по охране памятн. истор и культ

Адрес Московская обл., Ступинский р-н., д. Алешково
(РСФСР, край, область, автономная республика, республика, республика с особым статусом)

УЧЕТНАЯ КАРТОЧКА

I. НАИМЕНОВАНИЕ ПАМЯТНИКА

Усадьба Алешково. Северный флигель.

II. ТИПОЛОГИЧЕСКАЯ ПРИНАДЛЕЖНОСТЬ

| | | | |
|----------------------|------------------|------------------|-------------------|
| памятник архитектуры | памятник истории | памятник природы | памятник культуры |
| | | | 7/12/ |

III. ДАТИРОВКА ПАМЯТНИКА

конец XVIII - начало XIX века

IV. ХАРАКТЕР СОВРЕМЕННОГО ИСПОЛЬЗОВАНИЯ

| | | | | | | |
|-------------------------------|---------------------------|-------------------------|-------------------------|-----------|-----------|-------------|
| по первоначальному назначению | культурно-просветительное | туристско-экскурсионное | лечебно-оздоровительное | зачленено | дополнено | не включено |
| | | | | | | + |

предлож. по исполн.

V. ХАРАКТЕРИСТИКА ТЕХНИЧЕСКОГО СОСТОЯНИЯ

| | | | |
|---------|---------|--------|-----------|
| хорошее | среднее | плохое | разрушено |
| | | | + |

VI. КАТЕГОРИИ ОХРАНЫ

| | | | |
|---------|-----------------|---------|---------------|
| союзная | республиканская | местная | не охраняется |
| | + | | |

наличие утвержденной охранной зоны

| | |
|----|-----|
| да | нет |
| | + |

VII. НАЛИЧИЕ ДОКУМЕНТАЦИИ

| | | | |
|---------|------------|--------|-----------------------------|
| паспорт | фотографии | обмеры | распределительные материалы |
| + | + | + | |

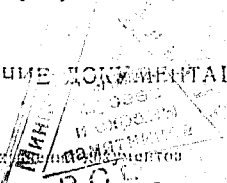
место хранения документов

| | | | | | |
|---------------|-----------------|---------|----------------------------|---------|-------------------|
| органы охраны | | | реставрационные мастерские | | музей, архив, НИИ |
| союзный | республиканский | местный | республиканский | местный | |
| | + | + | | | + |

Дата составления карточки
 1 марта 1975 г.

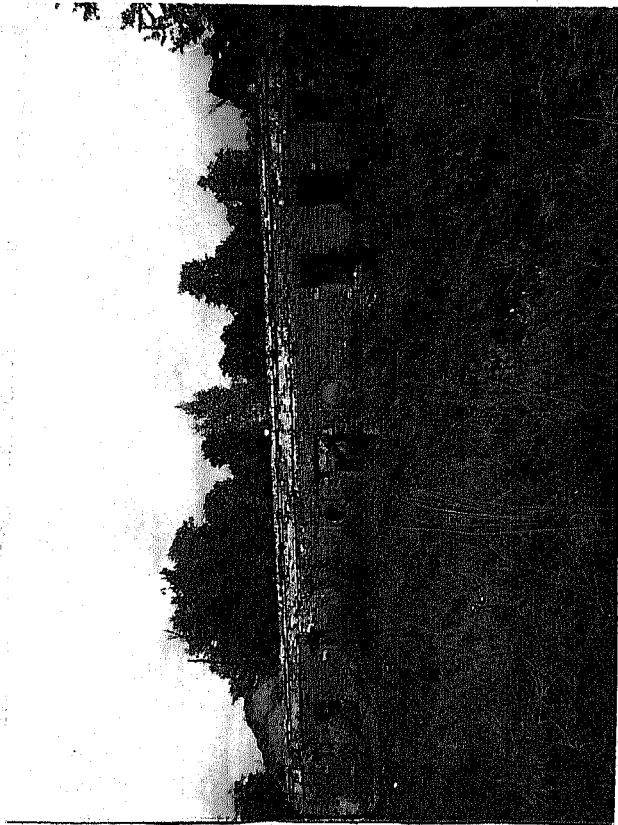
Составитель Разумовский Ф.В.
(Ф. и. О. должность или профессия, подпись)

Инспектор по охране памятников
(Ф. и. О. подпись)



У Ч Е Т Н А Я К А Р Т О Ч К А (оборотная сторона)

Фото или схематический план



Краткое описание

Одноэтажный флигель выстроен из кирпича на белокаменном цоколе. Входит в состав классицистического усадебного ансамбля. Флигель почти лишен архитектурной обработки и только главный фасад, выходящий на парадный двор, украшен круглыми окнами в квадратных пиленках, размещенными по сторонам входа.

Флигель разделен на две части: большую южную и меньшую северную. Южная часть включает три разновеликих помещения, примыкающих к выходящим на главный фасад стенам. Соединенное помещение кладовой перекрыто коробовым сводом.