

## ПАМЯТНИКИ ИСТОРИИ И КУЛЬТУРЫ СССР

(недвижимые)

СОЮЗНАЯ РЕСПУБЛИКА..... РСФСР

Министерство культуры. Государственная инспекция по охране памятников

(наименование республиканского органа охраны памятников)

История и культуры

## П А С П О Р Т

I. НАИМЕНОВАНИЕ ПАМЯТНИКА..... ШКОЛА НАЧАЛЬНАЯ

II. ТИПОЛОГИЧЕСКАЯ ПРИНАДЛЕЖНОСТЬ

памятник археологии	памятник истории	памятник архитектуры	памятник монумент. искусства
		3	

III. ДАТИРОВКА ПАМЯТНИКА (или дата исторического события, с которым связано возникновение памятника, — для памятников истории)

1912 - 1914 г.г.

IV. АДРЕС (местонахождение) ПАМЯТНИКА..... Пермская область, г.Оса,

(АССР, край, область, район, автономная обл.,

ул. Интернациональная, 6

национальный округ; населенный пункт; пути подъезда)

V. ХАРАКТЕР СОВРЕМЕННОГО ИСПОЛЬЗОВАНИЯ

по первонач. назначению	культурно-просветит.	туристско-экскурсион.	лечебно-оздоровительн.	жилые помещения	хозяйственное	не используется
+	музей, библ., клуб		больн., санат., д/отд.		учреждение торгов., промышл. склад	

Базовая школа Осинского педагогического училища.

ПРИЛОЖЕНИЯ:

Фото общего вида — 2

Фото фрагментов — 2

Генплан —

Обмеры: план — 1 + 1

фасад —

разрез —

Схематический план охранной зоны —

## VI. ИСТОРИЧЕСКИЕ СВЕДЕНИЯ

- |    |  |   |
|----|--|---|
| а) | для памятников археологии                              | — история возникновения, кем и когда производились разведки и раскопки, место хранения коллекций.                     |
|    | для памятников истории                                 | — история возникновения: краткая характеристика событий и лиц, в связи с которыми объект приобрел значение памятника. |
|    | для памятников архитектуры и монументального искусства | — автор, строитель, заказчик, история создания.   |

**Здание построено специально для начальной школы в 1912-1914г.г. на осуду министерства народного просвещения. Здание заложено 5 августа 1912 года и к октябрю доведено до основания окон первого этажа. В 1913 году здание подведено под крышу. 13 октября 1914 года здание было принято к эксплуатации. До 1918 года в здании помещалась начальная школа. После освобождения Осы от колчаковцев в здании разместилась фабрично-заводская школа. С 1929 года и по настоящее время здание занято базовой школой Осинского педагогического училища.**

б) перестройки и утраты, изменившие первоначальный облик памятника.

**К восточному фасаду сделан двухэтажный пристрой, в котором оборудованы классы. Большие арочные окна восточной стены заложены, в них сделаны двери в новые классы. В 1978 году печное отопление заменено водяным.**

в) реставрационные работы (общая характеристика, время, автор, место хранения документации)

**Не проводились.**

а)	для памятников археологии	— характер культурного слоя, важнейшие находки.
	для памятников истории	— характеристика памятника, наличие, текст и время установления мемориальной доски.
	для памятников архитектуры	— основные особенности планировочной, композиционно-пространственной структуры и конструкций; характер декора фасадов и интерьеров; наличие живописи, скульптуры, прикладного искусства; строительный материал, основные габариты.
	для памятников монумент. иск-ва	— основные особенности композиционного и колористического решения; тексты, материал, техника, размер.

Здание расположено в юго-западной части городского центра по ул. Интернациональной (быв. Лавровская) напротив особняка купцов Чердынцевых.

Здание выстроено в стиле модерн. В деталях использованы формы русской архитектуры XIX века (крыльцо теремного типа, асимметричное расположение и форма некоторых окон). Здание обладает сложным планом, который можно разделить на две зоны: северную (два этажа административных помещений с вестибюлем в первом этаже) и южную (два этажа классных комнат, связанных между собой коридором).

Здание двухэтажное. Главный вход в здание с северного фасада выделен крыльцом теремного типа. Фасады здания прорезают окна различных размеров и конфигурации, обрамленные стилизованными кокошниками. Над частью окон имеются замковые камни. Южная лестничная клетка закруглена по фасаду и выделена большим арочным окном. Стены завершает профилированный карниз.

Интерьеры здания просторные и светлые. Большие классные комнаты по две в каждом этаже, соединены между собой многостворчатыми дверями во всю ширину комнаты. Сохранились первоначальные печи с чугунными литыми топками.

Здание кирпичное, фундаменты бутовые, кровли металлические. Перекрытия по деревянным балкам, стропила наклонные, деревянные. Внутри оштукатурено, снаружи побелено. Длина здания — 31,6 м, ширина — 13 м, ширина с пристроением — 19,2 м.

б) общая оценка общественной, научно-исторической и художественной значимости памятника.

Памятник гражданской общественной архитектуры начала XX века, выстроенный в стиле модерн с национальным оттенком.

#### VIII. ОСНОВНАЯ БИБЛИОГРАФИЯ, АРХИВНЫЕ ИСТОЧНИКИ, ИКОНОГРАФИЧЕСКИЙ МАТЕРИАЛ

1. Осинский земский календарь на 1914 год. Оса, 1913, стр. 120-131.
2. Шилев В. Знай свой город. — Советское Прикамье, 1973, 7 июля.
3. Шилев В. Просвещение и культурная жизнь старой Осы. — Советское Прикамье, 1973, 31 июля.

# IX. ТЕХНИЧЕСКОЕ СОСТОЯНИЕ

характеристика общего состояния:

для памятников археологии

культурного слоя  
важнейших находок

для памятников архитектуры и истории

конструкций  
стен  
покрытый  
потолков  
пола  
декора фасадов  
интерьеров

в интерьере:

живописи  
скульптуры  
прикл. искусства

для памятников монументального искусства

цоколя  
постаменты  
скульптуры  
грунта  
красочного слоя

хорошее	среднее	плохое	аварийное
	+ + + + + + +		

# X. СИСТЕМА ОХРАНЫ

а) категория охраны

союзная	республ.	местная	не состоит
		+	+

б) дата и № документа о принятии под охрану

*Не имеется размер обьекта 120 м*

*1458-1 от 31.01.84*

в) границы охранной зоны и зоны регулирования застройки (краткое описание со ссылкой на утверждающий документ.

**Не имеется**

г) балансовая принадлежность и конкретное использование

**Осинское педагогическое**

**училище. Базовая начальная школа.**

д) дата и № охранного документа

**Не имеется.**

Дата составления паспорта

Составитель

**Бедотев А.М. - историк**

(ф. и. о., должность или профессия)

**< 23 > августа 1979 г.**

*[Подпись]*  
(подпись)

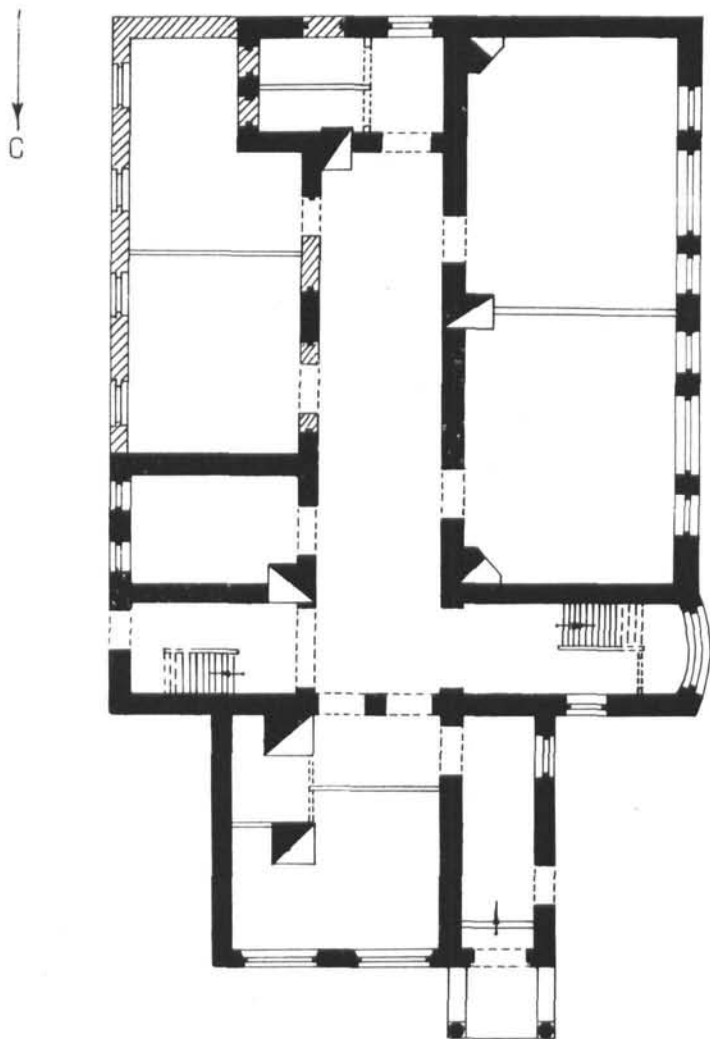
Инспектор по охране памятников

*[Подпись]*

(подпись)

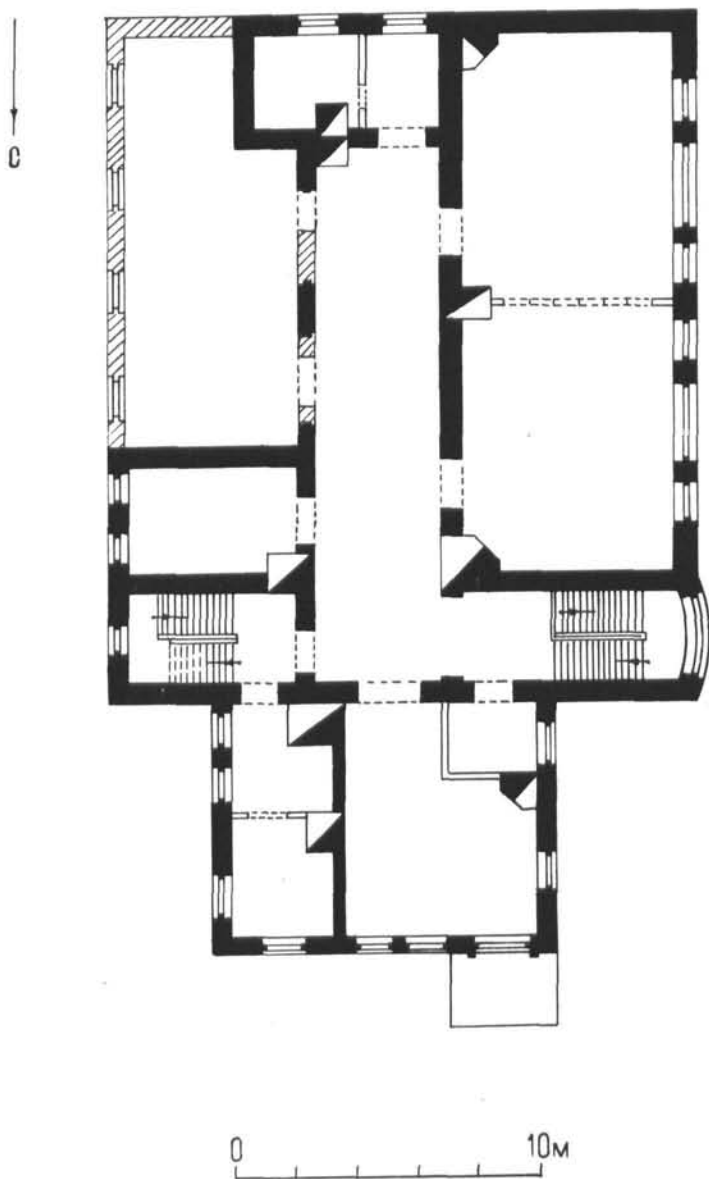


г. Оса  
Пермская обл.  
Осинская городская начальная школа.  
1913 г.  
(ул. Интернациональная, 6)  
План 1-го этажа.



Обмерили: Т. Муксимов  
А. Федотов, 1978 г.

г. Оса  
Пермская обл.  
Осинская городская начальная школа  
1913 г.  
(ул. Интернациональная, 6)  
План 2-го этажа



Обмерили: Т. Муксимов  
А. Федотов, 1978 г.



Пермская обл. г. Оса.

Городская начальная школа.

Вид с северо-запада.

Фото: А. Федотова, 1978 г.

ул. Интернациональная, 6

1912 - 1914 гг.





Пермская обл. г. Оса

Городская начальная школа

Северный фасад

фото: А. Федотова, 1978 г.

ул. Интернациональная, 6

1912-1914 гг



Пермская обл. г. Оса

Городская начальная школа

Крыльцо. Вид с северо-востока

Фото: А. Федотова, 1978 г.

ул. Интернациональная, 6

1912-1914 гг



БАЗОВАЯ  
НАЧАЛЬНАЯ ШКОЛА

Пермская обл., г. Оса.

Осинская начальная школа.

фрагмент северного фасада.

фото А. Федотова, 1978 г.

ул. Интернациональная, 6

1912-1914 гг

МИНИСТЕРСТВО КУЛЬТУРЫ СССР ● ПАМЯТНИКИ ИСТОРИИ И КУЛЬТУРЫ СССР (недвижимые) **3.3. 1.40.18.**

СОЮЗНАЯ РЕСПУБЛИКА **РСФСР** Гос. инспекция по охране памятн. истории и культуры (индекс)

(наименование республиканского органа охраны)

Адрес **Пермская область, г.Оса, ул.Интернациональная, 6**

(АССР, край, область; район, автоном. обл.; национальн. округ; населен. пункт)

### УЧЕТНАЯ КАРТОЧКА

I. НАИМЕНОВАНИЕ ПАМЯТНИКА **ШКОЛА НАЧАЛЬНАЯ**

II. ТИПОЛОГИЧЕСКАЯ ПРИНАДЛЕЖНОСТЬ

памятник археологии	памятник истории	памятник архитектуры	памятник монумент. ис-ва
		<b>3</b>	

III. ДАТИРОВКА ПАМЯТНИКА **1912-1914 г.г.**

IV. ХАРАКТЕР СОВРЕМЕННОГО ИСПОЛЬЗОВАНИЯ

по перво-начальному назначению	культурно-просветительное	туристско-экскурсионное	лечебно-оздоровительн.	жилые помещения	хозяйст-венное	не исполь-зуется
+	+					

предлож. по использ. ....

V. ХАРАКТЕРИСТИКА ТЕХНИЧЕСКОГО СОСТОЯНИЯ

хорошее	среднее	плохое	аварийное
	+		

VI. КАТЕГОРИЯ ОХРАНЫ

союзная	республ.	местная	не состоит
		+	+

наличие утвержденной охранной зоны

да	нет
	+

VII. ДАЛНИЕ ДОКУМЕНТАЦИИ

паспорт	фотографии	обмеры	реставрационные материалы
+	+	+	

место хранения документов  
Дата составления карточки **23 августа 1979**

органы охраны			реставрационные мастерские		музей, архив, НИИ
союзный	республикан.	местный	республикан.	местные	

М. П. \_\_\_\_\_

Составитель **Гелотов А.И.** Инспектор по охране памятников *Шмидт*  
(Ф. И. О., должность или профессия, подпись) (Ф. И. О., подпись)



Фото или схематический план



Краткое описание

Построено в 1912-1914 г.г. на ссуду министерства народного просвещения. После освобождения Осы от колчаковцев в здании разместились фабрично-заводская школа, с 1929 и по настоящее время - базовая начальная школа Осинского педучилища.

Здание выстроено в стиле модерн. В деталях использованы формы русской архитектуры XVIII века. Здание обладает сложным планом, разделенным на две зоны. Здание двухэтажное. Главный вход выделен крыльцом теремного типа. Фасады здания прорезают окна различных размеров и конфигурации, обрамленные стилизованными кокошниками. Стены завершает профилированный карниз.

Здание кирпичное, фундаменты бутовые, кровли железные. Внутри оштукатурено, снаружи побелено. Длина здания - 31,6 м, ширина - 13 м.

Памятник гражданской общественной архитектуры начала XX века, выстроенный в стиле "модерн" с национальным оттенком