



ПРАВИТЕЛЬСТВО МОСКВЫ

ДЕПАРТАМЕНТ КУЛЬТУРНОГО НАСЛЕДИЯ ГОРОДА МОСКВЫ

П Р И К А З

30 декабря 2020 г.

№ 805

**О включении выявленного объекта культурного наследия
"Рижский (Виндавский) вокзал, 1899 г., арх. Ю.Ф.Дитрих",
расположенного по адресу: г. Москва, Рижская пл., д. 1, 3, в единый
государственный реестр объектов культурного наследия (памятников
истории и культуры) народов Российской Федерации
в качестве объекта культурного наследия регионального значения
(ансамбля), об утверждении границ его территории и предмета охраны**

В соответствии со статьями 3.1, 18 Федерального закона от 25 июня 2002 г. № 73-ФЗ "Об объектах культурного наследия (памятниках истории и культуры) народов Российской Федерации", постановлением Правительства Москвы от 27 октября 2015 г. № 700-ПП "Об утверждении Положения о включении выявленного объекта культурного наследия в единый государственный реестр объектов культурного наследия (памятников истории и культуры) народов Российской Федерации в качестве объекта культурного наследия регионального значения или объекта культурного наследия местного (муниципального) значения", с учетом протокола заседания секции № 2 "Государственный учет объектов культурного наследия города Москвы" Научно-методического совета при Департаменте культурного наследия города Москвы от 9 декабря 2020 г. № 12 **приказываю:**

1. Согласиться с заключением (актом) государственной историко-культурной экспертизы от 29 ноября 2020 г., выполненным аттестованным экспертом по проведению государственной историко-культурной экспертизы И.В.Крымовой (приказ Министерства культуры Российской Федерации об аттестации государственных экспертов по проведению государственной историко-культурной экспертизы от 1 апреля 2020 г. № 419), содержащим вывод об обоснованности включения выявленного объекта культурного наследия "Рижский (Виндавский) вокзал, 1899 г., арх. Ю.Ф.Дитрих", расположенного по адресу: г. Москва, Рижская пл., д. 1, 3, в единый государственный реестр объектов культурного наследия (памятников

истории и культуры) народов Российской Федерации в качестве объекта культурного наследия регионального значения (ансамбля).

2. Включить выявленный объект культурного наследия "Рижский (Виндавский) вокзал, 1899 г., арх. Ю.Ф.Дитрих", расположенный по адресу: г. Москва, Рижская пл., д. 1, 3, в единый государственный реестр объектов культурного наследия (памятников истории и культуры) народов Российской Федерации в качестве объекта культурного наследия регионального значения (ансамбля) с наименованием "Рижский (Виндавский) железнодорожный вокзал, 1899–1901 гг., архитекторы С.А.Бржозовский, Ю.Ф.Дидерикс, конец 1920-х гг." в составе согласно приложению 1 к настоящему приказу.

3. Утвердить границы территории объекта культурного наследия регионального значения (ансамбля) "Рижский (Виндавский) железнодорожный вокзал, 1899–1901 гг., архитекторы С.А.Бржозовский, Ю.Ф.Дидерикс, конец 1920-х гг.", расположенного по адресу: г. Москва, Рижская пл., д. 1, 3, согласно приложению 2 к настоящему приказу.

4. Утвердить режим использования территории объекта культурного наследия регионального значения (ансамбля) "Рижский (Виндавский) железнодорожный вокзал, 1899–1901 гг., архитекторы С.А.Бржозовский, Ю.Ф.Дидерикс, конец 1920-х гг.", расположенного по адресу: г. Москва, Рижская пл., д. 1, 3, согласно приложению 3 к настоящему приказу.

5. Утвердить предмет охраны объекта культурного наследия регионального значения (ансамбля) "Рижский (Виндавский) железнодорожный вокзал, 1899–1901 гг., архитекторы С.А.Бржозовский, Ю.Ф.Дидерикс, конец 1920-х гг.", расположенного по адресу: г. Москва, Рижская пл., д. 1, 3, согласно приложению 4 к настоящему приказу.

6. Исключить выявленный объект культурного наследия "Рижский (Виндавский) вокзал, 1899 г., арх. Ю.Ф.Дитрих" из перечня выявленных объектов культурного наследия города Москвы.

7. Контроль за выполнением настоящего приказа возложить на заместителя руководителя Департамента культурного наследия города Москвы – главного археолога города Москвы Л.В.Кондрашева.

Руководитель



А.А.Емельянов

Приложение 1
к приказу Департамента
культурного наследия города Москвы
от "30" декабря 2020 г. № 825

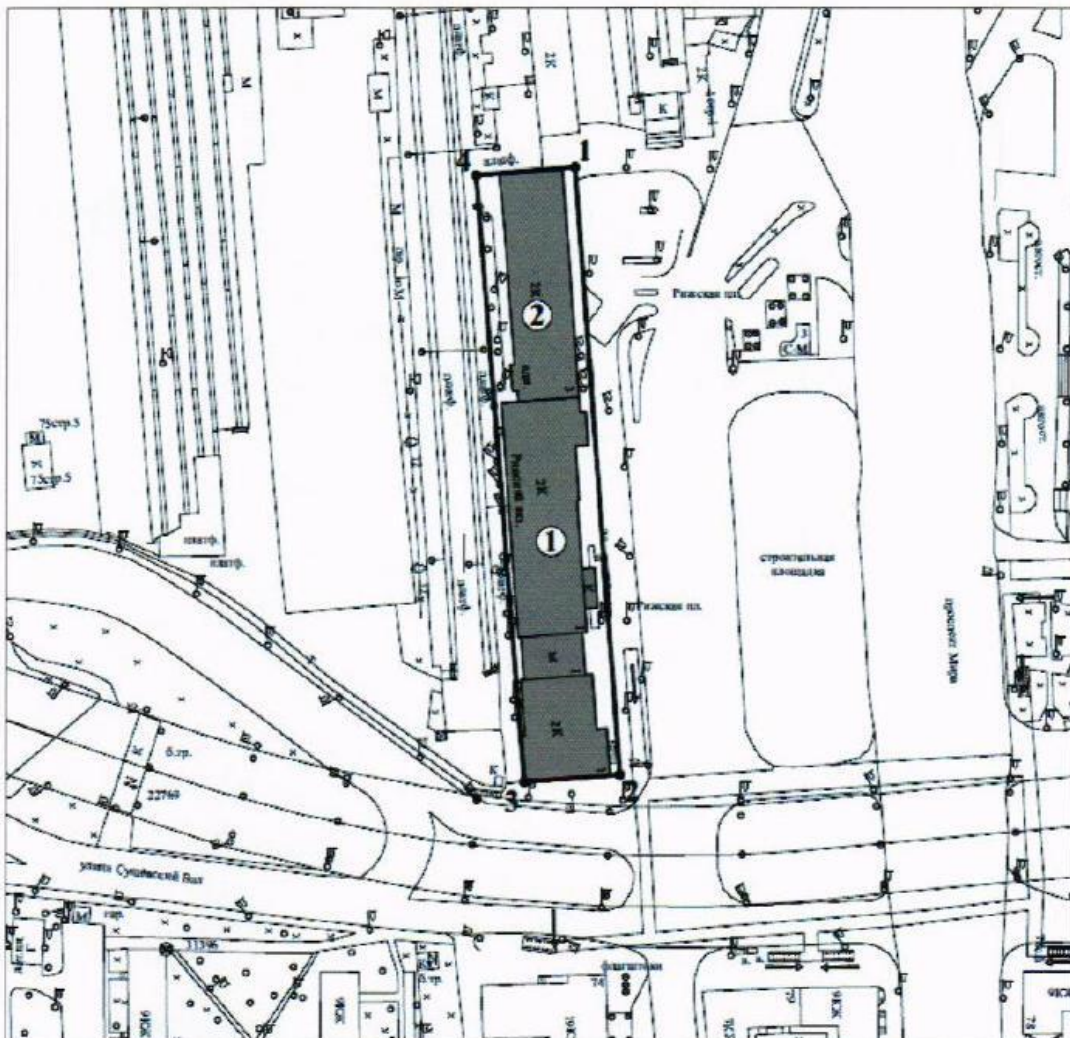
**Состав объекта культурного наследия регионального значения
(ансамбля) "Рижский (Виндавский) железнодорожный вокзал,
1899–1901 гг., архитекторы С.А.Бржозовский, Ю.Ф.Дидерикс,
конец 1920-х гг."**

№ п/п	Наименование объекта культурного наследия (памятника)	Адрес объекта культурного наследия (памятника)
1	"Пассажирское здание, 1901 г., архитекторы С.А.Бржозовский, Ю.Ф.Дидерикс"	г. Москва, Рижская пл., д. 1
2	"Музей транспорта, конец 1920-х гг."	г. Москва, Рижская пл., д. 3

Приложение 2
к приказу Департамента
культурного наследия города Москвы
от "30" *декабря* 2020 г. № *805*

**Границы территории объекта культурного наследия
регионального значения (ансамбля) "Рижский (Виндавский)
железнодорожный вокзал, 1899–1901 гг., архитекторы С.А.Бржозовский,
Ю.Ф.Дидерикс, конец 1920-х гг."**

**1. Графическое описание местоположения границ
территории объекта культурного наследия**



Условные обозначения:

- - границы территории объекта культурного наследия;
- 1 - характерные точки границ территории объекта культурного наследия;
- - объекты культурного наследия (памятники):
- ① "Пассажирское здание, 1901 г., архитекторы С.А.Бржозовский, Ю.Ф.Дидерикс", расположенный по адресу: г. Москва, Рижская пл., д. 1;
- ② "Музей транспорта, конец 1920-х гг.", расположенный по адресу: г. Москва, Рижская пл., д. 3.

2. Перечень координат характерных точек границ территории объекта культурного наследия

Обозначение характерных точек	Координаты характерных точек в местной системе координат (МСК)		Метод определения координат характерной точки	Средняя квадратическая погрешность положения характерной точки (Mt), м
	X	Y		
1	8435,218	14123,667	Фотограмметрический	Mt =5
2	8450,585	13928,789		
3	8419,770	13926,455		
4	8404,837	14121,185		
1	8435,218	14123,667		

**Режим использования территории
объекта культурного наследия регионального значения (ансамбля)
"Рижский (Виндавский) железнодорожный вокзал,
1899–1901 гг., архитекторы С.А.Бржозовский, Ю.Ф.Дидерикс,
конец 1920-х гг.", расположенного по адресу:
г. Москва, Рижская пл., д. 1, 3**

На территории объекта культурного наследия:

1. Разрешается:

1.1. Проведение работ по сохранению объекта культурного наследия или его отдельных элементов, сохранению историко-градостроительной или природной среды объекта культурного наследия, в том числе устройство современных сходов и ступеней, пандусов, подпорных стенок откосов и ограждений.

1.2. Проведение изыскательских, проектных, земляных, хозяйственных и иных работ, осуществление которых не может ухудшить состояние объекта культурного наследия, нарушить его целостность и сохранность.

1.3. Озеленение и благоустройство территории в соответствии с проектом.

1.4. Прокладка и реконструкция (ремонт, капитальный ремонт) дорог и элементов их обустройства, а также инженерных коммуникаций и сооружений, не нарушающие целостность объекта культурного наследия и не создающие угрозы его повреждения, разрушения или уничтожения, угрозы пожара.

1.5. Проведение археологических полевых работ.

1.6. Освоение подземного пространства в соответствии с проектом приспособления объекта культурного наследия к современному использованию при условии отсутствия негативного влияния на сохранность данного объекта культурного наследия в его исторической среде.

1.7. Ведение хозяйственной деятельности, не противоречащей требованиям обеспечения сохранности объекта культурного наследия и позволяющей обеспечить функционирование объекта культурного наследия в современных условиях.

2. Обеспечивается:

2.1. Запрет или ограничение движения транспортных средств в случае, если движение транспортных средств создает угрозу нарушения целостности

и сохранности объекта культурного наследия.

2.2. Доступность объекта культурного наследия в целях его экспонирования, сохранения его традиционного визуального восприятия с основных видовых точек и смотровых площадок.

2.3. Реализация мер пожарной безопасности.

2.4. Реализация мер экологической безопасности.

2.5. Защита объекта культурного наследия от динамических воздействий.

3. Запрещается:

3.1. Проведение строительных работ, за исключением работ по сохранению объекта культурного наследия или его отдельных элементов, сохранению историко-градостроительной или природной среды объекта культурного наследия.

3.2. Увеличение объемно-пространственных характеристик существующих на территории объекта культурного наследия объектов капитального строительства.

Предмет охраны
объекта культурного наследия регионального значения (ансамбля)
"Рижский (Виндавский) железнодорожный вокзал,
1899–1901 гг., архитекторы С.А.Бржозовский, Ю.Ф.Дидерикс,
конец 1920-х гг.", расположенного по адресу:
г. Москва, Рижская пл., д. 1, 3

Предметом охраны объекта культурного наследия "Рижский (Виндавский) железнодорожный вокзал, 1899–1901 гг., архитекторы С.А.Бржозовский, Ю.Ф.Дидерикс, конец 1920-х гг." являются:

1. Ансамбль:

местоположение и градостроительные характеристики ансамбля 1899–1901 годов, конца 1920-х годов, участвующего в формировании застройки Рижской площади, его роль в композиционно-планировочной структуре квартала (согласно схеме предмета охраны);

объемно-пространственная композиция ансамбля 1899–1901 годов, конца 1920-х годов, включая габариты, высотные и силуэтные характеристики зданий, элементы благоустройства (согласно схеме предмета охраны);

пространственно-планировочная структура ансамбля 1899–1901 годов, 1920-х годов, включая местоположение и композиционное взаимодействие зданий, соотношение застроенных и незастроенных пространств (согласно схеме предмета охраны).

2. "Пассажирское здание, 1901 г., архитекторы С.А.Бржозовский, Ю.Ф.Дидерикс" (г. Москва, Рижская пл., д. 1):

местоположение и градостроительные характеристики здания 1901 года, участвующего в формировании застройки Рижской площади, его роль в композиционно-планировочной структуре ансамбля (согласно схеме предмета охраны);

объемно-пространственная композиция одно-двухэтажного с подвалом и антресолю здания 1901 года, включая шатровые завершения крыш, башенки, аттики, крыльцо главного входа (согласно схеме предмета охраны), в том числе высотные отметки по венчающим карнизам, аттикам и башенкам;

крыша 1901 года, ее конфигурация, материал, характер кровельного покрытия, включая шатры, высотные отметки по конькам и завершению

шатров, слуховые окна, тумбы, металлическое фигурное ограждение, шпили (с учетом реставрационных работ 1990-х годов);

композиционное решение и архитектурно-художественное оформление фасадов 1901 года, включая местоположение, форму, размер, оформление оконных и дверных проемов, наличники окон, в том числе колончатые с фигурными завершениями, профилированные междуэтажные карнизы, архивольты с гирьками, кокошники, гребешки, ширинки, лопатки, фигурные сандрики, порталы, колонки, штукатурные тяги, бегунок, поребрик, венчающие карнизы (согласно схеме предмета охраны);

часы на главном фасаде 1901 года, их местоположение, размер, форма, композиция циферблата и характер оформления (согласно схеме предмета охраны);

материал и характер отделки фасадных поверхностей 1901 года, в том числе отделка керамической плиткой, рустованный штукатурный цоколь, штукатурка стен и декоративных элементов;

колористическое решение фасадов 1901 года (уточняется в процессе реставрационных исследований);

пространственно-планировочная структура интерьеров здания в пределах капитальных стен, перегородок и перекрытий 1901 года (согласно схеме предмета охраны);

капитальные стены, перегородки, перекрытия 1901 года, включая опорные конструкции, исторические деревянные перекрытия трех основных залов, их конструкция и материал (согласно схеме предмета охраны);

архитектурно-художественное оформление интерьеров 1901 года, в том числе пилястры, наличники, филенки, фигурные колонны с капителями и базами, профилированное обрамление арочных проемов, перспективные порталы, в том числе с килевидным завершением, тяги, архивольты, кронштейны с гирьками, лепные и тянутые потолочные карнизы, розетки, декоративный лепной фриз, плафоны потолков, напольное покрытие, металлические вентиляционные решетки, в том числе с ажурным декором (согласно схеме предмета охраны);

филенчатые двери начала XX века со скобяным прибором, их материал, характер оформления, колористическое решение;

осветительные приборы XX века, в том числе многорожковые люстры различной конфигурации, настенные бра;

местоположение лестниц начала XX века (уточняется в процессе реставрационных исследований);

колористическое решение интерьеров 1901 года (уточняется в процессе реставрационных исследований);

характер оформления и колористическое решение столярных заполнений оконных и дверных проемов на начало XX века.

3. "Музей транспорта, конец 1920-х гг." (г. Москва, Рижская пл., д. 3):

местоположение и градостроительные характеристики здания 1920-х годов, участвующего в застройке Рижской площади, его роль в композиционно-планировочной структуре ансамбля (согласно схеме предмета охраны);

объемно-пространственная композиция двухэтажного здания 1920-х годов, с аттиковым этажом, щипцовым завершением (согласно схеме предмета охраны), в том числе высотные отметки по венчающим карнизам, щипцу, аттику;

крыша 1920-х годов, ее конфигурация, материал, характер кровельного покрытия, высотные отметки по конькам и щипцу, в том числе слуховые окна;

композиционное решение и архитектурно-художественное оформление фасадов 1920-х годов, включая местоположение, форму, размер и декоративное оформление оконных и дверных проемов, лопатки, стилизованные ширинки, ниши и филенки, архивольты, междуэтажный и венчающий карнизы, щипцовое завершение над главным входом (согласно схеме предмета охраны);

материал и характер отделки фасадных поверхностей 1920-х годов, в том числе неоштукатуренная лицевая кирпичная кладка простенков между лопатками второго этажа;

колористическое решение фасадов 1920-х годов (уточняется в процессе реставрационных исследований);

пространственно-планировочная структура интерьеров 1920-х годов в пределах капитальных стен и перекрытий (согласно схеме предмета охраны);

капитальные стены и перекрытия 1920-х годов (согласно схеме предмета охраны);

лестницы 1920-х годов, их местоположение, конструкция, материал, декоративное оформление (согласно схеме предмета охраны);

характер оформления и колористическое решение столярных заполнений оконных и дверных проемов на 1920-е года.

Изменение предмета охраны может быть осуществлено в порядке и случаях, предусмотренных законодательством в области охраны объектов культурного наследия.




Приложение
к предмету охраны объекта культурного
наследия регионального значения
(ансамбля) "Рижский (Виндавский)
железнодорожный вокзал, 1899–1901 гг.,
архитекторы С.А.Бржозовский,
Ю.Ф.Дидерикс, конец 1920-х гг.",
расположенного по адресу:
г. Москва, Рижская пл., д. 1, 3

**Схема предмета охраны объекта культурного наследия регионального
значения (ансамбля) "Рижский (Виндавский) железнодорожный вокзал,
1899–1901 гг., архитекторы С.А.Бржозовский, Ю.Ф.Дидерикс,
конец 1920-х гг.", расположенного по адресу:
г. Москва, Рижская пл., д. 1, 3**

**1. Местоположение и градостроительные характеристики ансамбля
и входящих в его состав памятников**

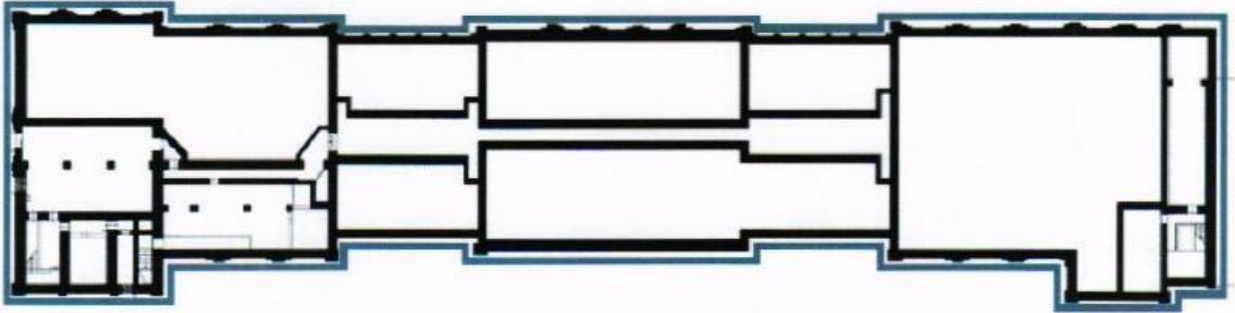


Условные обозначения:

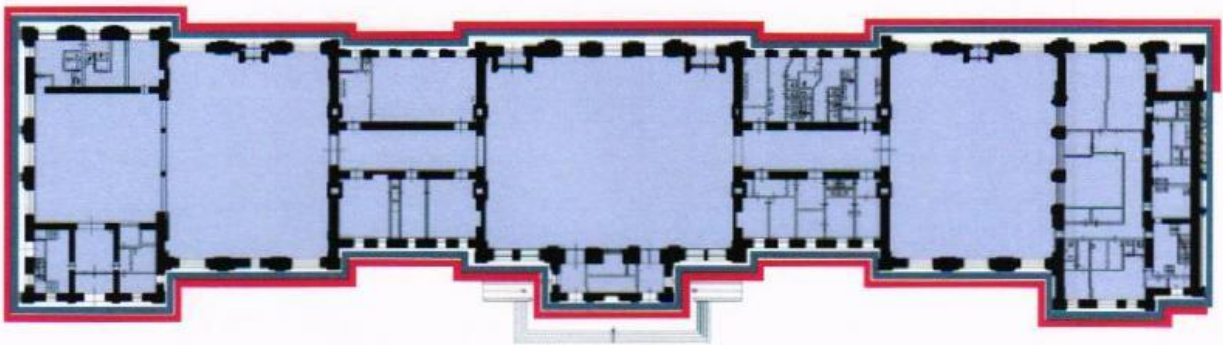
-  - объекты культурного наследия (памятники), входящие в состав объекта культурного наследия регионального значения (ансамбля) "Рижский (Виндавский) железнодорожный вокзал, 1899–1901 гг., архитекторы С.А.Бржозовский, Ю.Ф.Дидерикс, конец 1920-х гг.":
 - ① - "Пассажирское здание, 1901 г., архитекторы С.А.Бржозовский, Ю.Ф.Дидерикс" (г. Москва, Рижская пл., д. 1);
 - ② - "Музей транспорта, конец 1920-х гг." (г. Москва, Рижская пл., д. 3);
-  - объемно-пространственная композиция ансамбля 1899–1901 годов, конца 1920-х годов;
-  - пространственно-планировочная структура ансамбля 1899–1901 годов, 1920-х годов.

**2. Объект культурного наследия (памятник)
"Пассажирское здание, 1901 г.,
архитекторы С.А.Бржозовский, Ю.Ф.Дидерикс",
расположенный по адресу: г. Москва, Рижская пл., д. 1**

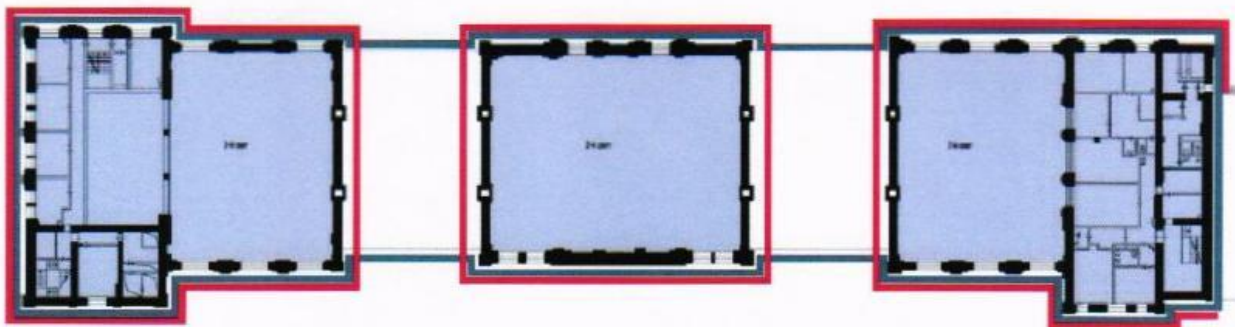
2.1. Подвал



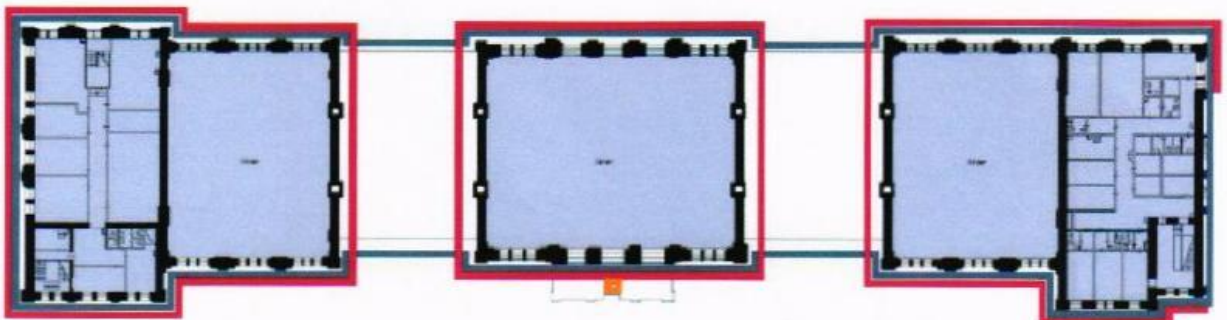
2.2. Первый этаж








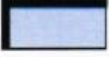
2.3. Антресоль. Первый этаж



2.4. Антресоль. Второй этаж



Условные обозначения:

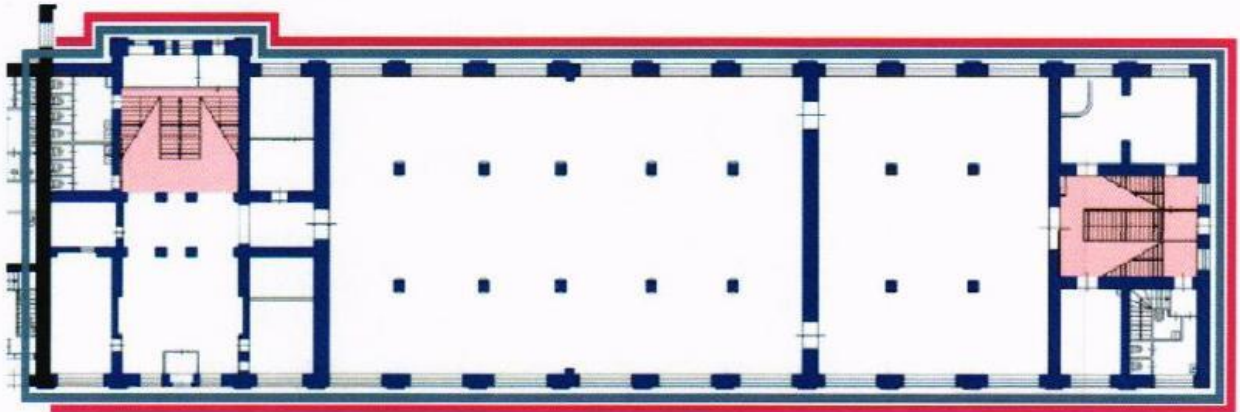
-  - объемно-пространственная композиция одно-двухэтажного с подвалом и антресолю здания 1901 года;
-  - композиционное решение и архитектурно-художественное оформление фасадов 1901 года;
-  - часы на главном фасаде 1901 года;
-  - пространственно-планировочная структура интерьеров здания в пределах капитальных стен, перегородок и перекрытий 1901 года;
-  - капитальные стены, перегородки и перекрытия 1901 года;
-  - архитектурно-художественное оформление интерьеров 1901 года.

**3. Объект культурного наследия (памятник)
"Музей транспорта, конец 1920-х гг.",
расположенный по адресу: г. Москва, Рижская пл., д. 3**

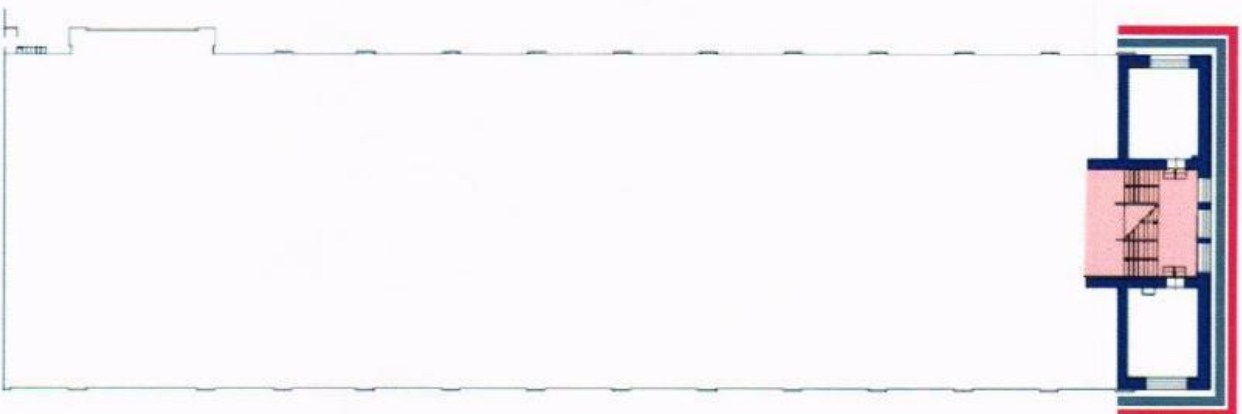
3.1. Подвал



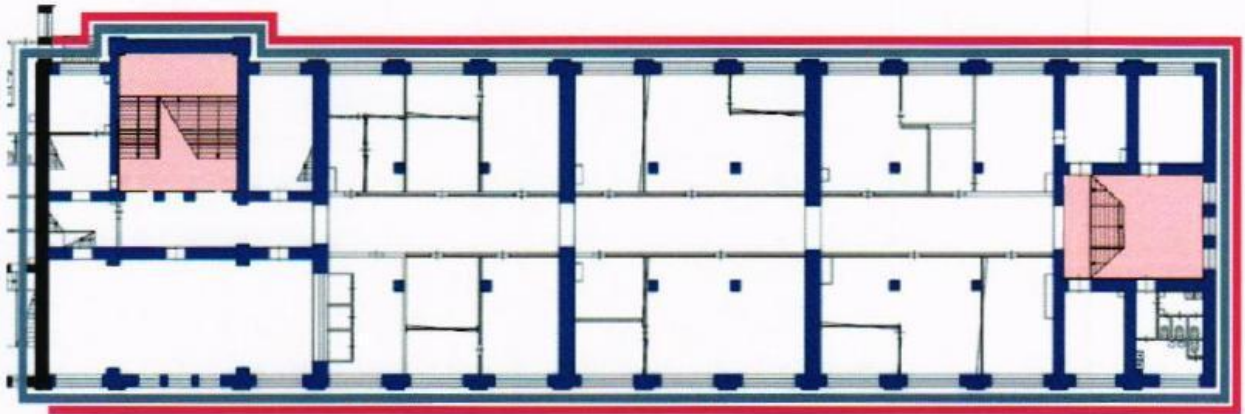
3.2. Первый этаж



3.3. Антресоль. Первый этаж



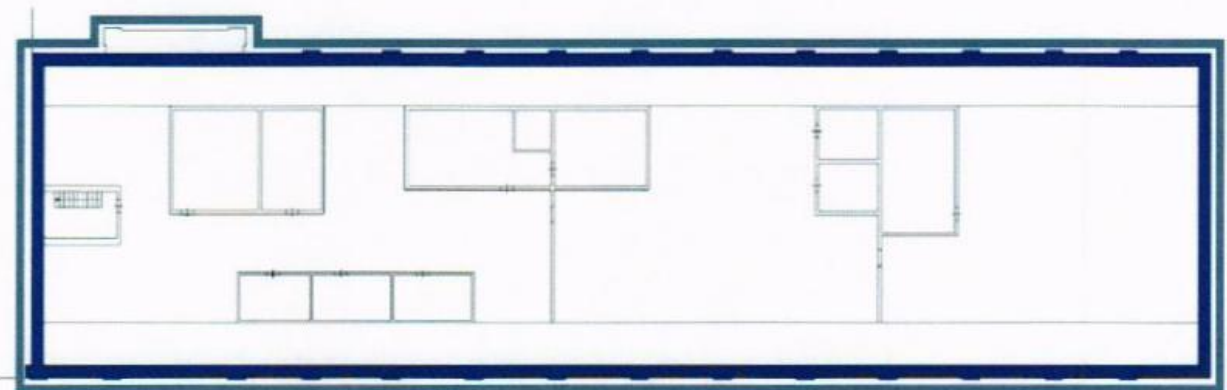
3.4. Второй этаж



3.5. Антресоль. Второй этаж



3.6. Аттиковый этаж



Условные обозначения:

- объемно-пространственная композиция двухэтажного здания 1920-х годов;
- композиционное решение и архитектурно-художественное оформление фасадов 1920-х годов;



- пространственно-планировочная структура интерьеров 1920-х годов в пределах капитальных стен и перекрытий;



- капитальные стены и перекрытия 1920-х годов;



- лестницы 1920-х годов.
