

6010027001

"3.4.Р." "1.41"
ИНДЕКС

МИНИСТЕРСТВО КУЛЬТУРЫ СССР

ПАМЯТНИКИ ИСТОРИИ И КУЛЬТУРЫ СССР (НЕДВИЖИМЫЕ)
СОЮЗНАЯ РЕСПУБЛИКА РСФСРМинистерство культуры РСФСР. Государственная инспекция по
наименование республиканских органов охраны памятников
охране памятников.**ПАСПОРТ**I. Наименование памятника Церковь Яён Миронрсиц со СкудельницII. Типологическая
принадлежностьПамятник
археологииПамятник
историиПамятник
архитектурыПамятник
монументального
искусства

4

III. Датировка памятника (или дата исторического события, с которым
связано возникновение памятника — для памятников истории)

1546 год

IV. Адрес (местонахождение) памятника г. Псков, Завеличье, Мироносицкое
кладбище
(АССР, край, область, район,

автономная область, национальный округ, населенный пункт; пути подъезда)

V. Характер современного использования

По первоначаль- ному назначению	Культурно- просветительное	Туристско- экскурсионное	Лечебно- оздоровительные	Жилые помещения	Хозяйственное	Не исполь- зуется
	Музей библиотека клуб		Больн. Санат. Д/отд.		Учрежд. Торгов. Промыш. склад +	

Приложения: Фото общего вида — **X**
 Фото фрагментов — **2**
 Генплан — **2**
 Обмеры: план —
 фасад —
 разрез —
 Схематический план
 охранной зоны —

VI. Исторические сведения

для памятников археологии	История возникновения, кем и когда производились разведки и раскопки, место хранения коллекций.
а) для памятников истории	История возникновения; краткая характеристика событий и лиц, в связи с которыми объект приобрел значение памятника.
для памятников архитектуры и монументального искусства	Автор, строитель, заказчики, история создания.

"В лета 7045-го /1537 г./ поставиша церковь деревяную на скудельницах святых Жен Мироносиц. /Псковские летописи т.2, М.-1955/. "... В лето 7054. Поставиша церковь каменую на Еванском лоугу, на Завеличьи, а другую церковь святых Жен Мироносиц на скудельницах" /Псковская летопись, т.2, М-1955/.

Клировые ведомости добавляют, что построена каменная церковь иждивением Московского митрополита Макария /до 19 марта 1542г./ бывшего митрополита Псковского и Новгородского, и указывают на существование в ней двух престолов.

б) перестройки и утраты, изменившие первоначальный облик памятника

... Около 1844 г. вокруг кладбища построена каменная ограда на средства церковного старосты мещанина Ивана Клементьева.

В 1848 г. пристроен северный теплый придел во имя Пророка Ильи Псковским купцом Евфимием Алексеевичем Хиловским им же и тогда же в этом приделе деревянные полы сменены каменными.

В 1878 г. южный придел переделывался. В 1881 г. над воротами ограды была сооружена каменная колокольня. В 1885 г. в южном приделе деревянные полы заменены на каменные.

в) реставрационные работы (общая характеристика, время, автор, место хранения документации)

Реставрационных работ не проводилось. В 1963г. церковь обмерена студентами ЛИСИ. Чертежи хранятся в архиве ПСНРПМ.

VII. Описание памятника

для памятников археологии	Характер культурного слоя, важнейшие находки.
для памятников истории	Характеристика памятника; наличие, текст и время установления мемориальной доски.
а) для памятников архитектуры	Основные особенности планировочной композиционно-пространственной структуры и конструкций; характер декора фасадов и интерьеров; наличие живописи, скульптуры, прикладного искусства; строительные материалы, основные габариты.
для памятников монументального искусства	Основные особенности композиционного и колористического решения; тексты; материал, техника, размер.

Церковь Жён Мироносиц со Скудельницы крестовокупольный, четырехстолпный, трехапсидный храм. Основные конструкции - своды без подпружных арок. Конструкция перекрытий в сравнении с другими Псковскими церквями упрощены. Западные столбы круглые до верха, восточные скруглены к востоку. В южной, западной и северных стенах четверика по одному дверному и оконному проемам. Северный дверной проем заложен. Западный и южный сохранили древние металлические двухпольные двери. Северный придел с плоским перекрытием. В южном приделе /с переделанной галерей/ сохранились сомкнутые своды и под кровлей основание древнего барабана с остатками оконных проемов и горшками в кладке. Южная галерея перекрыта бревенчатым накатом. Западная галерея крыльца и лестница с плоскими перекрытиями сооружены в XX в. Фасады четверика декорированы четырьмя лопатками, позднее четырехскатное покрытие сменило, очевидно, позакומרное, т.к. сохранились основания арочек соединяющих между собой лопатки. Барабан гладкий без декора: видимо, последний сбит или заштукатурен. оконные проемы барабана заложены, но следы их видны изнутри. Глава полусферическая с надстроенной шарообразной главкой. Апсиды четверика декорированы см. вкладки

- б) общая оценка общественной, научно-исторической или художественной значимости памятника.
- Церковь Жён Мироносиц со Скудельницы относится к периоду расцвета Псковской школы зодчества. ~~Этот храм имеет ряд особенностей, отличающих его от других церквей: упрощенная система перекрытия храма и подцерковье четверика не имеющее апсид.~~ В планировочной структуре города также, как и церковь Николая от Каменных оград, церковь Жён Мироносиц определила границу города с запада.

VIII. Основная библиография, архивные источники, иконографический материал.

Псковская летопись. М. - 1955, т.2. Строевский список, с. 229, 230
ГАПО, ф.39, оп.1, д.1230, л.170, 1900, д.1241, л.61.

Васильев И.И. Археологический указатель г. Пскова и его окрестностей. В сб. "Записки Императорского археологического общества", С.-Пб, 1898, т.Х, с.280.

Окулич-Казарин Н.Ф. Спутник по древнему Пскову. Псков, 1913, с.271-272.

Спегальский Ю.П. Псков. Л.-М., "Искусство", 1963, стр.268

IX. Техническое состояние

Характеристика общего состояния

		Хорошее	Среднее	Плохое	Аварийное
Для памятников археологии	Культурного слоя, важнейших находок				
Для памятников архитектуры и истории	Конструкций стен покрытий потолков пола декора фасадов интерьеров		+ + + +		
В интерьере	Живописи скульптуры прикладного искусства				
Для памятников монументального искусства	Цоколя постамента скульптуры грунта красочного слоя				

X. Система охраны

а) категория охраны:

Союзная	Республиканская	Местная	Не состоит
	+		

б) дата и № документа о принятии под охрану: Постановление Совета Министров РСФСР № 1327 от 30 августа 1960г.

в) границы охранной зоны и зоны регулирования застройки (краткое описание со ссылкой на утверждающий документ) на Мироносицком кладбище

г) балансовая принадлежность и конкретное использование на балансе областного управления культуры. Используется под склад.

д) дата и № охранного документа _____

Дата составления паспорта _____

_____ 19__ г.

М. П.

**Инспектор
по
охране памятников**

Составитель Скобелъцин Борис Степанович, архитектор ИСНРИМ

(или профессия)

подпись

Петухова Э.М.

подпись

В К Л А Д Ы Ш

Церковь Жён Мироносиц со Скудельниц

УП

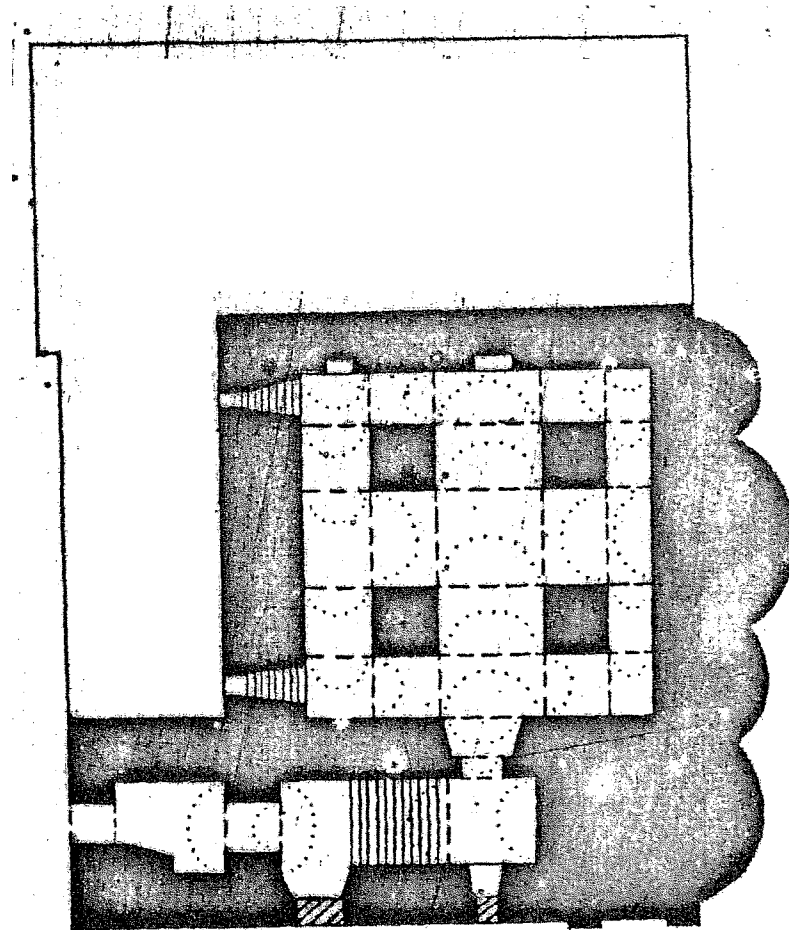
а/ геометрическим орнаментом и валиковыми разводами.
На апсиде южного придела в стене под оконным проемом
34 * западной стены ~~каменный~~ каменный крест.

Под четвериком и южным приделом сохранился древний под-
клет. Дверной проем, ведущий к сходу в подцерковье в
западной стене притвора. Подцерковье четверика не имеет
апсид, оконные проемы в западной и северных стенах заложены.
Материал: известняковая плита. Памятник обмазан и побелен.

Габариты: 18 x 16 м. /Ширина с север. приделом 22 м/.

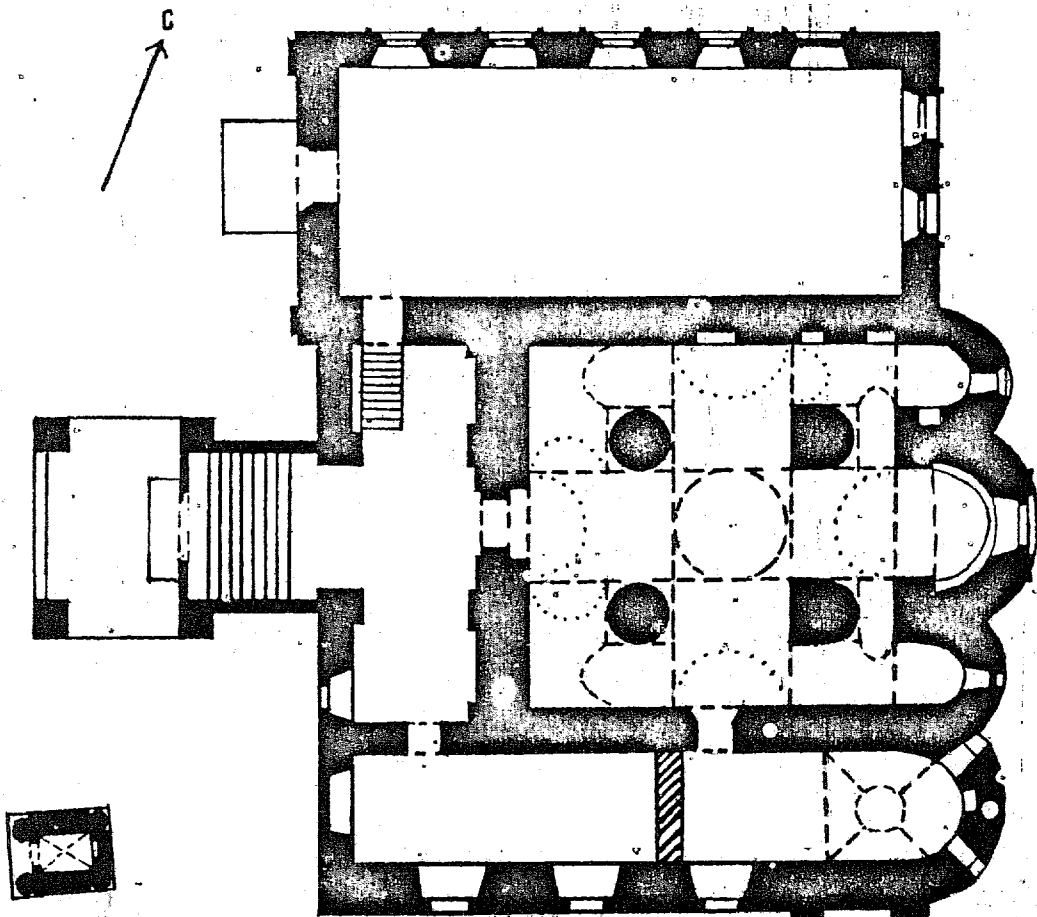
Двухъярусная надвратная колокольня с пристроенными
сторонами обветшала.

Псков, Завеличье, церковь Жен-мироносиц
XVI-век

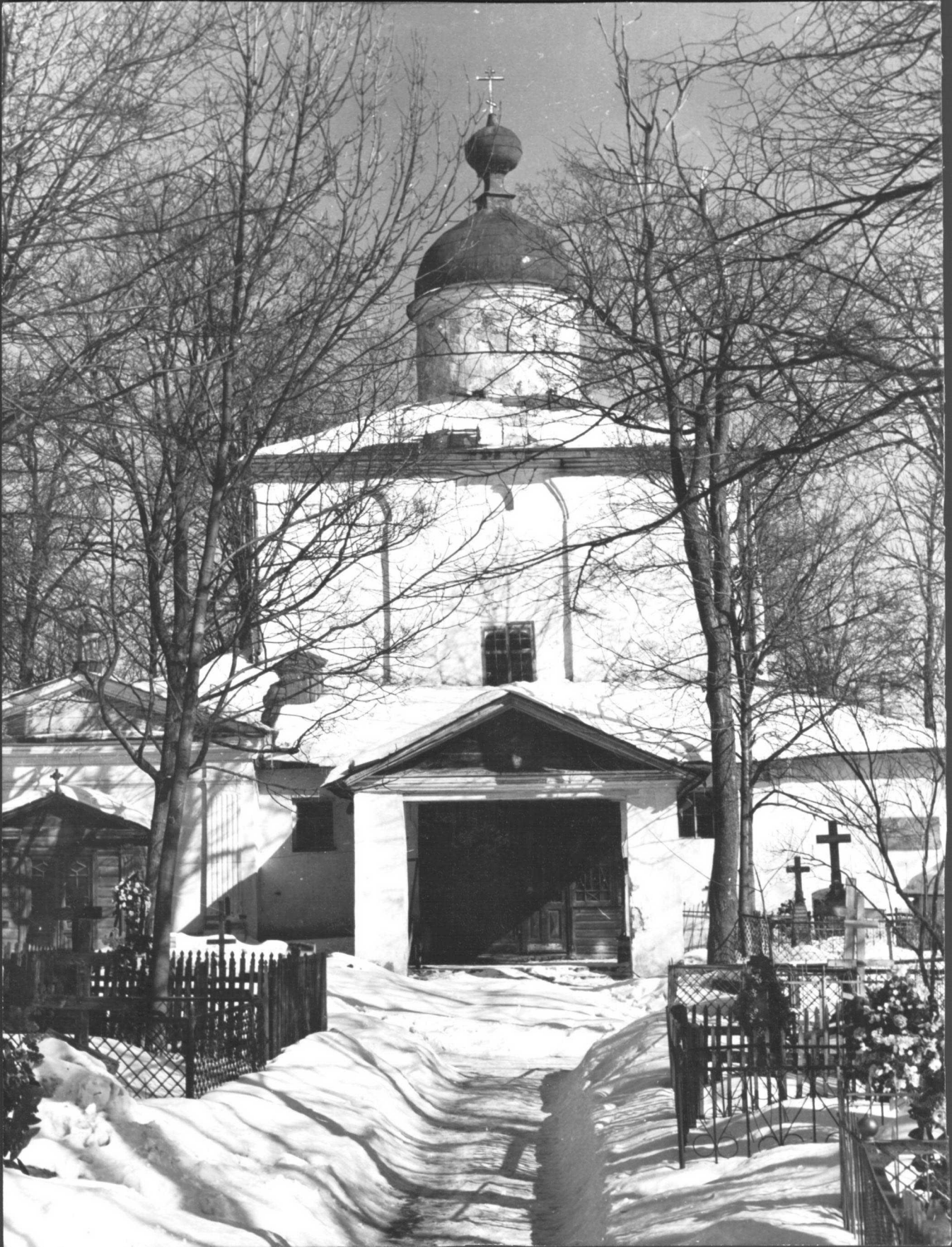


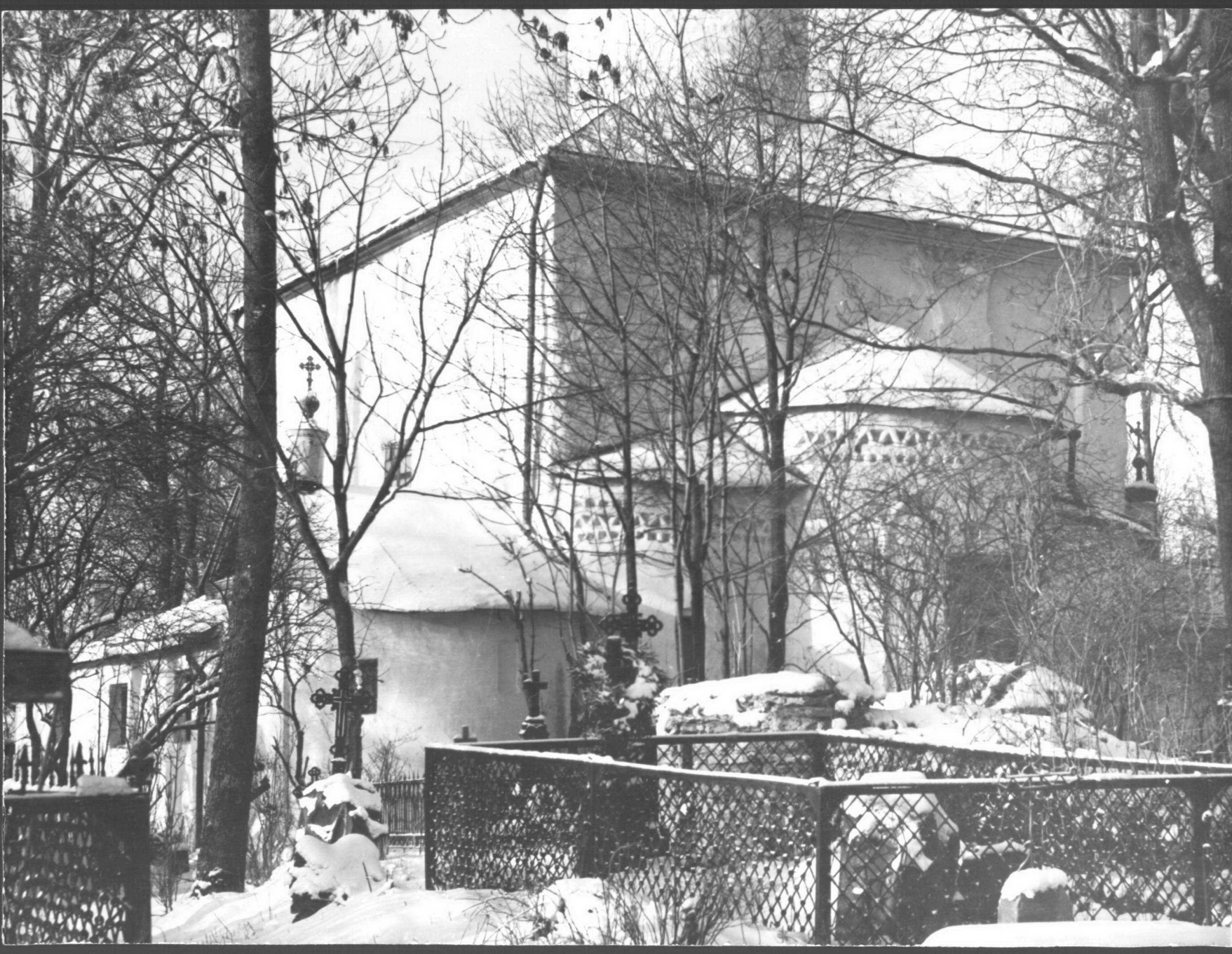
Обмер исполнили Трухин, Блохин, Иванов. 1965 г.

ПСКОВ, ЗАВЕЛИЧЬЕ, ЦЕРКОВЬ ЖЕН-МИРОНОСИЦ
XVI-ВЕК
ЧАСОВНЯ - УСЫПАЛЬНИЦА XVII-В.



ПРОЕКТ ИСПОЛНИЛИ: ТРУХИЛ, БЛОХИН, ИВАНОВ 1965.





МИНИСТЕРСТВО КУЛЬТУРЫ СССР ● ПАМЯТНИКИ ИСТОРИИ И КУЛЬТУРЫ СССР (недвижимые) _____
 СОЮЗНАЯ РЕСПУБЛИКА РСФСР. Государственная инспекция по охране ^(индекс) памят-
 ников Министерства культуры СССР (Фонд Охраны)
 Адрес Псковская область, г. Псков, Завеличье, Мироносицкое кладбище
 (АССР, край, область; район, автономная обл.; национальный округ; населенный пункт)

УЧЕТНАЯ КАРТОЧКА

Церковь Ян - мироносиц со "Скудельниц".

I. НАИМЕНОВАНИЕ ПАМЯТНИКА

II. ТИПОЛОГИЧЕСКАЯ ПРИНАДЛЕЖНОСТЬ

памятник археологии	памятник истории	памятник архитектуры	памятник монумент. ис-ва
		4	

III. ДАТИРОВКА ПАМЯТНИКА

1546 г.

IV. ХАРАКТЕР СОВРЕМЕННОГО ИСПОЛЬЗОВАНИЯ

по первоначальному назначению	культурно-просветительное	туристско-экскурсионное	лечебно-оздоровительн.	жилые помещения	хозяйственное	не используется
					+	

предлож. по использ.

V. ХАРАКТЕРИСТИКА ТЕХНИЧЕСКОГО СОСТОЯНИЯ

хорошее	среднее	плохое	аварийное
	+		
союзная	республ.	местная	не состоит
	+		

VI. КАТЕГОРИЯ ОХРАНЫ

наличие утвержденной охранной зоны

да	нет
	+

VII. НАЛИЧИЕ ДОКУМЕНТАЦИИ

паспорт	фотографии	обмеры	реставрационные материалы
+	+	+	

место хранения документов

Дата составления карточки

органы охраны			реставрационные мастерск.		музей, архив, НИИ
союзный	республикан.	местный	республикан.	местные	
	+	+		+	

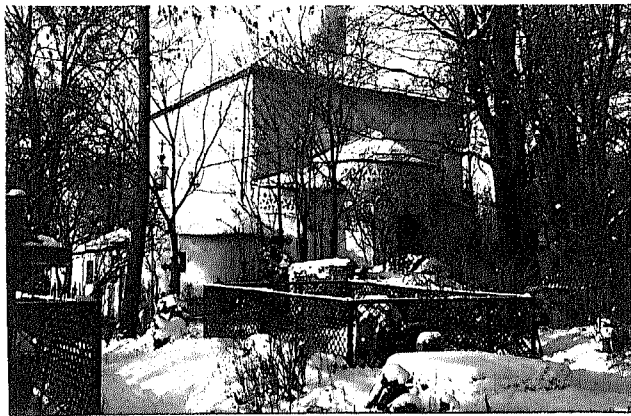
" февраль 1975г.

М. П.

Составитель Скобелевы Б.С. - архитектор ПСИРИ Инспектор по охране памятников Петухова Э.М.
 (Ф. И. О., должность, или профессия, подпись) *Скобелев*

УЧЕТНАЯ КАРТОЧКА (оборотная сторона)

Фото или схематический план



Краткое описание

Церковь дена — мироносиц находится на Завеличье на так называемом мироносицком кладбище.

Четверик — крестовокупольный, четырехстолпный, трехапсидный храм. Основные конструкции — своды без подпружных арок. Северный придел сооружен в XIX в. В южном древнем приделе с переделанной галереей сохранились соминутые своды и под кровлей основные древнего барабана с остатками оконных проемов и горшками в кладке.

Западная галерея, крыльцо и лестница сооружены в XX в.

Под четвериком и южным приделом сохранился древний подклет. Подцерковье четверика не имеет апсид. Церковь выложена из местной известняковой плита, оштукатурена и побелена.

Основные габариты: 18 x 16 м.
Ширина с северным приделом — 22 м.

Эта церковь относится к периоду расцвета псковской школы зодчества.