

4710822004

ПАМЯТНИКИ ИСТОРИИ И КУЛЬТУРЫ СССР

(недвижимые)

СОЮЗНАЯ РЕСПУБЛИКА Россия

Управление гос. контроля, охраны и использования памятников

(наименование республиканского органа охраны памятников)
Истории и культуры г. Москвы

П А С П О Р Т

I. НАИМЕНОВАНИЕ ПАМЯТНИКА Усадьба Чижевых (Булочкиных). Хозяйственный корпус.

II. ТИПОЛОГИЧЕСКАЯ ПРИНАДЛЕЖНОСТЬ

памятник археологии	памятник истории	памятник архитектуры	памятник монумент. иск-ва
		2	

III. ДАТИРОВКА ПАМЯТНИКА (или дата исторического события, с которым связано возникновение памятника — для памятников истории)

1865 г.IV. АДРЕС (местонахождение) ПАМЯТНИКА г. Москва, Старомонетный пер., 22, стр. 3
(АССР, край, область, район, автономная обл.,

национальный округ, населенный пункт, пути подъезда)

V. ХАРАКТЕР СОВРЕМЕННОГО ИСПОЛЬЗОВАНИЯ

по первонач. назначению	культурно-просветит.	туристско-экскурсион.	лечебно-оздоровительн.	жилые помещения	хозяйственное	не используется
музей библ. клуб			больн. санат. д/отд.		учреждение торгов. промышл. склад	

ПРИЛОЖЕНИЯ:

Фото общего вида — 2
 Фото фрагментов — 1
 Генплан —
 Обмеры: план — 2
 фасад —
 разрез —
 Схематический план
 охранной зоны —

а)	}	для памятников археологии	— история возникновения, кем и когда производились раскопки и раскопки, место хранения коллекций.
		для памятников истории	— история возникновения: краткая характеристика событий и лиц, в связи с которыми объект приобрел значение памятника.
		для памятников архитектуры и монументального искусства	— автор, строитель, заказчик, история создания.

Корпус, включавший, по-видимому, каретный сарай, конюшню и другие помещения хозяйственного назначения, построен в 1865 г. в усадьбе, которая в это время принадлежала купцу Максиму Андриановичу Булочкину и его детям Петру, Александру и Ивану. Согласно первоначальному прошению здание должно было быть одноэтажным. Однако, очевидно, корпус сразу был возведен двухэтажным: таким он обозначен на плане 1912г., а в его архитектуре не заметно следов перестройки.

б) перестройки и утраты, изменившие первоначальный облик памятника.

Ряд окон растесан. Пристроен входной тамбур. Переделана внутренняя планировка.

в) реставрационные работы (общая характеристика, время, автор, место хранения документации) Здание реставрировано в 1977-1979 г. по проекту арх. А.А.Кондратьева (ин-т "Спецпроектреставрация"). Документация хранится в архиве УГКОИ г.Москвы (шифр I-12).

для памятников истории

— характеристика памятника, наличие, текст и время его создания, наличие мемориальной доски.

для памятников архитектуры

— основные особенности планировки, композиционной пространственной структуры и конструкции; характер декора фасадов и интерьеров; наличие живописи, скульптуры, прикладного искусства; строительный материал, основные габариты.

для памятников монумент. живописи

— основные особенности композиционного и колористического решения; тексты, материал, техника, размер.

Корпус расположен в глубине двора усадьбы, вдоль задней (западной) границы участка. Восточным фасадом он выходит во двор. Южным торцом примыкает к флигелю.

Двухэтажное кирпичное, оштукатуренное здание выстроено в формах архитектуры эклектики. Сильно вытянутый в направлении "север-юг" корпус имеет в плане прямоугольную форму.

В Восточный, единственный декоративной оформленный фасад расчленен нишами с лучковыми перемычками. В пяти центральных осях они охватывают окна обоих этажей, в боковых крыльях (за исключением одного) они обрамляют широкие проемы второго этажа и отвечают паре окон первого этажа. Широкие ниши акцентированы "бриллиантовыми" кличатыми замками. Протяженный характер фасада подчеркивает профилированный венчающий карниз. Внутренняя планировка коридорного типа — новая. Сохранились побеленные печи.

Ф. 101, 102, 103, 104, 105, 106, 107, 108, 109, 110, 111, 112, 113, 114, 115, 116, 117, 118, 119, 120, 121, 122, 123, 124, 125, 126, 127, 128, 129, 130, 131, 132, 133, 134, 135, 136, 137, 138, 139, 140, 141, 142, 143, 144, 145, 146, 147, 148, 149, 150, 151, 152, 153, 154, 155, 156, 157, 158, 159, 160, 161, 162, 163, 164, 165, 166, 167, 168, 169, 170, 171, 172, 173, 174, 175, 176, 177, 178, 179, 180, 181, 182, 183, 184, 185, 186, 187, 188, 189, 190, 191, 192, 193, 194, 195, 196, 197, 198, 199, 200, 201, 202, 203, 204, 205, 206, 207, 208, 209, 210, 211, 212, 213, 214, 215, 216, 217, 218, 219, 220, 221, 222, 223, 224, 225, 226, 227, 228, 229, 230, 231, 232, 233, 234, 235, 236, 237, 238, 239, 240, 241, 242, 243, 244, 245, 246, 247, 248, 249, 250, 251, 252, 253, 254, 255, 256, 257, 258, 259, 260, 261, 262, 263, 264, 265, 266, 267, 268, 269, 270, 271, 272, 273, 274, 275, 276, 277, 278, 279, 280, 281, 282, 283, 284, 285, 286, 287, 288, 289, 290, 291, 292, 293, 294, 295, 296, 297, 298, 299, 300, 301, 302, 303, 304, 305, 306, 307, 308, 309, 310, 311, 312, 313, 314, 315, 316, 317, 318, 319, 320, 321, 322, 323, 324, 325, 326, 327, 328, 329, 330, 331, 332, 333, 334, 335, 336, 337, 338, 339, 340, 341, 342, 343, 344, 345, 346, 347, 348, 349, 350, 351, 352, 353, 354, 355, 356, 357, 358, 359, 360, 361, 362, 363, 364, 365, 366, 367, 368, 369, 370, 371, 372, 373, 374, 375, 376, 377, 378, 379, 380, 381, 382, 383, 384, 385, 386, 387, 388, 389, 390, 391, 392, 393, 394, 395, 396, 397, 398, 399, 400, 401, 402, 403, 404, 405, 406, 407, 408, 409, 410, 411, 412, 413, 414, 415, 416, 417, 418, 419, 420, 421, 422, 423, 424, 425, 426, 427, 428, 429, 430, 431, 432, 433, 434, 435, 436, 437, 438, 439, 440, 441, 442, 443, 444, 445, 446, 447, 448, 449, 450, 451, 452, 453, 454, 455, 456, 457, 458, 459, 460, 461, 462, 463, 464, 465, 466, 467, 468, 469, 470, 471, 472, 473, 474, 475, 476, 477, 478, 479, 480, 481, 482, 483, 484, 485, 486, 487, 488, 489, 490, 491, 492, 493, 494, 495, 496, 497, 498, 499, 500, 501, 502, 503, 504, 505, 506, 507, 508, 509, 510, 511, 512, 513, 514, 515, 516, 517, 518, 519, 520, 521, 522, 523, 524, 525, 526, 527, 528, 529, 530, 531, 532, 533, 534, 535, 536, 537, 538, 539, 540, 541, 542, 543, 544, 545, 546, 547, 548, 549, 550, 551, 552, 553, 554, 555, 556, 557, 558, 559, 560, 561, 562, 563, 564, 565, 566, 567, 568, 569, 570, 571, 572, 573, 574, 575, 576, 577, 578, 579, 580, 581, 582, 583, 584, 585, 586, 587, 588, 589, 590, 591, 592, 593, 594, 595, 596, 597, 598, 599, 600, 601, 602, 603, 604, 605, 606, 607, 608, 609, 610, 611, 612, 613, 614, 615, 616, 617, 618, 619, 620, 621, 622, 623, 624, 625, 626, 627, 628, 629, 630, 631, 632, 633, 634, 635, 636, 637, 638, 639, 640, 641, 642, 643, 644, 645, 646, 647, 648, 649, 650, 651, 652, 653, 654, 655, 656, 657, 658, 659, 660, 661, 662, 663, 664, 665, 666, 667, 668, 669, 670, 671, 672, 673, 674, 675, 676, 677, 678, 679, 680, 681, 682, 683, 684, 685, 686, 687, 688, 689, 690, 691, 692, 693, 694, 695, 696, 697, 698, 699, 700, 701, 702, 703, 704, 705, 706, 707, 708, 709, 710, 711, 712, 713, 714, 715, 716, 717, 718, 719, 720, 721, 722, 723, 724, 725, 726, 727, 728, 729, 730, 731, 732, 733, 734, 735, 736, 737, 738, 739, 740, 741, 742, 743, 744, 745, 746, 747, 748, 749, 750, 751, 752, 753, 754, 755, 756, 757, 758, 759, 760, 761, 762, 763, 764, 765, 766, 767, 768, 769, 770, 771, 772, 773, 774, 775, 776, 777, 778, 779, 780, 781, 782, 783, 784, 785, 786, 787, 788, 789, 790, 791, 792, 793, 794, 795, 796, 797, 798, 799, 800, 801, 802, 803, 804, 805, 806, 807, 808, 809, 810, 811, 812, 813, 814, 815, 816, 817, 818, 819, 820, 821, 822, 823, 824, 825, 826, 827, 828, 829, 830, 831, 832, 833, 834, 835, 836, 837, 838, 839, 840, 841, 842, 843, 844, 845, 846, 847, 848, 849, 850, 851, 852, 853, 854, 855, 856, 857, 858, 859, 860, 861, 862, 863, 864, 865, 866, 867, 868, 869, 870, 871, 872, 873, 874, 875, 876, 877, 878, 879, 880, 881, 882, 883, 884, 885, 886, 887, 888, 889, 890, 891, 892, 893, 894, 895, 896, 897, 898, 899, 900, 901, 902, 903, 904, 905, 906, 907, 908, 909, 910, 911, 912, 913, 914, 915, 916, 917, 918, 919, 920, 921, 922, 923, 924, 925, 926, 927, 928, 929, 930, 931, 932, 933, 934, 935, 936, 937, 938, 939, 940, 941, 942, 943, 944, 945, 946, 947, 948, 949, 950, 951, 952, 953, 954, 955, 956, 957, 958, 959, 960, 961, 962, 963, 964, 965, 966, 967, 968, 969, 970, 971, 972, 973, 974, 975, 976, 977, 978, 979, 980, 981, 982, 983, 984, 985, 986, 987, 988, 989, 990, 991, 992, 993, 994, 995, 996, 997, 998, 999, 1000

Пример хозяйственной надворной постройки периода эклектики, играющей важную роль в композиции усадебного комплекса.

III. ОСНОВНАЯ БИБЛИОГРАФИЯ, АРХИВНЫЕ ИСТОЧНИКИ, ИКОНОГРАФИЧЕСКИЙ МАТЕРИАЛ

Библиографию и др. источники см. в паспорте на комплекс усадьбы. Планы, кроки, фото и негативы хранятся в архиве УГКОИП г.Москвы.

характеристики объекта охраны

для памятников архитектуры и истории

конструкция стен покрытий потолков пола декора фасадов интерьеров

+
+
+
+
+

в интерьере:

живопись скульптуры прикл. иск-ва

для памятников монументального искусства

цоколя постаментов скульптуры грунта красочного слоя

X. СИСТЕМА ОХРАНЫ

а) категория охраны

союзная	республ.	местная	не состоит
	+		

б) дата и № документа о принятии под охрану

Постановление СМ РСФСР от 30 августа № 1364.

в) границы охранной зоны и зоны регулирования застройки (краткое описание со ссылкой на утверждающий документ)

г) балансовая принадлежность и конкретное использование

Институт Литосферы

д) дата и № охранного документа

Дата составления паспорта

Составитель ИСКУССТВОВЕД Г. К. Смирнов

(ф., и., о. должность или профессия)

Г. К. Смирнов

(подпись)

1979 г.

Инспектор по охране памятников

(подпись)



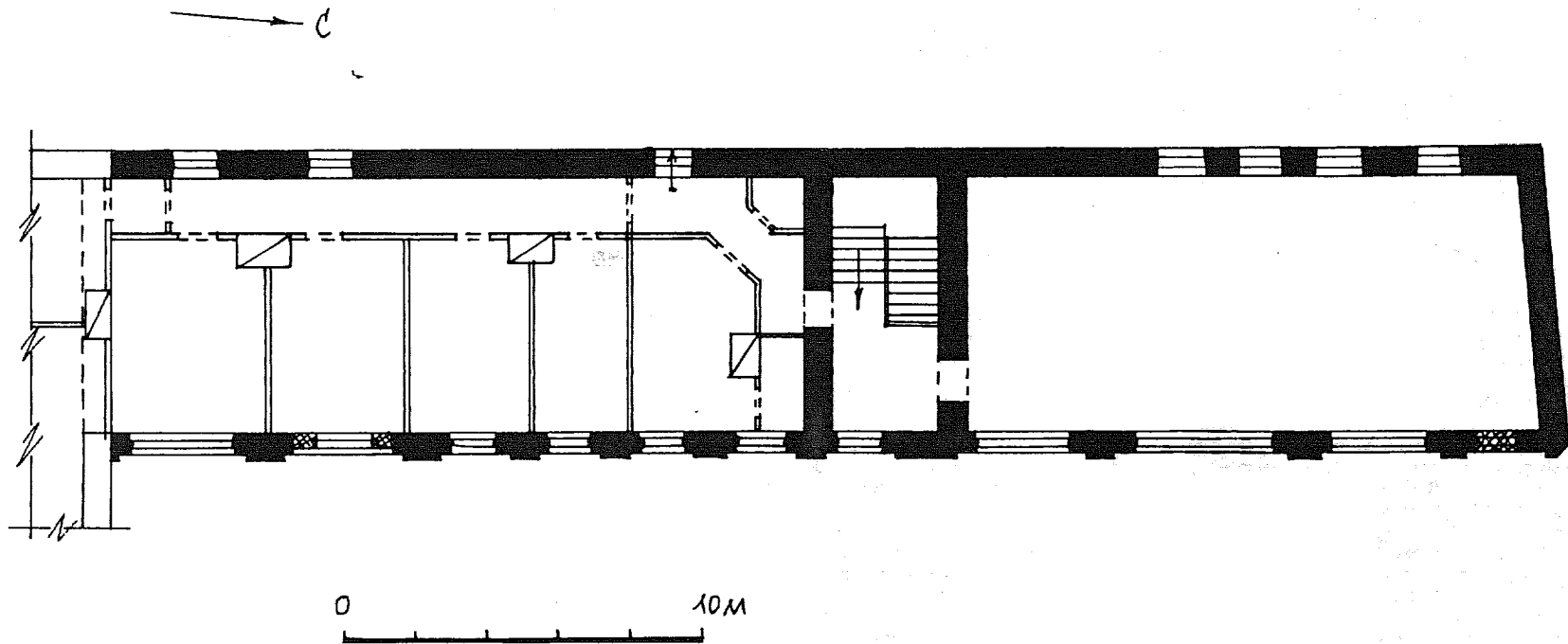
М. П.





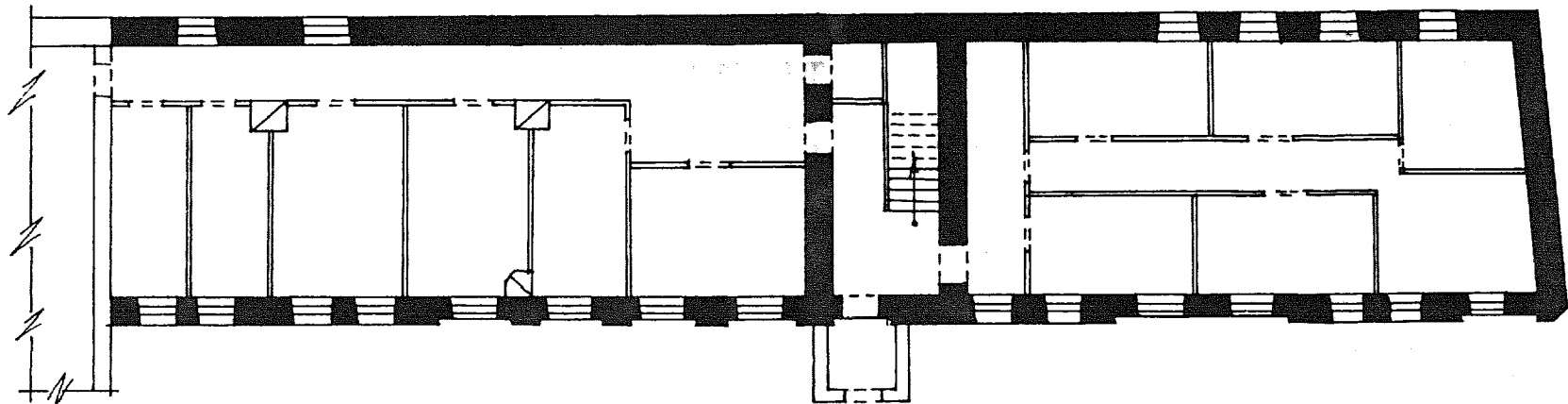
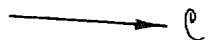


г. Москва,
Старомонетный пер., 22, стр. 3.
Усадьба Чижевых (Булочкиных).
Хозяйственный корпус, 1865 г.
План 2^{го} этажа.



М.П. "Симаргл"
Обмерили: Т.С. Борисова.
С.А. Никольский
Выполнила: Т.С. Борисова.
1994 г.

г. МОСКВА,
СТАРОМОНОЕТНЫЙ ПЕР., 22, стр. 3.
УСАДЬБА ЧИЖЁВЫХ (БУЛОЧКИНЫХ)
ХОЗЯЙСТВЕННЫЙ КОРПУС, 1865г.
ПЛАН 1^{го} ЭТАЖА.



0 10м

М. П. "СИМАРГА"
ОБМЕРИЛИ: Ч. С. БОРИСОВА.
С. А. НИКОЛЬСКИЙ
ВЫПОЛНИЛА: Ч. С. БОРИСОВА.
1994г.

МИНИСТЕРСТВО КУЛЬТУРЫ СССР ● ПАМЯТНИКИ ИСТОРИИ И КУЛЬТУРЫ СССР (недвижимые) 3.2. I.32.I
 СОЮЗНАЯ РЕСПУБЛИКА Россия УТКОИП г. Москвы (индекс)

(наименование республиканского органа охраны)
 Адрес г. Москва, Старомонетный пер. 22, стр. 3
 (АССР, край, область, район, автономная обл., национальный округ, населенный пункт)

УЧЕТНАЯ КАРТОЧКА

I. НАИМЕНОВАНИЕ ПАМЯТНИКА Усадеб Чижовых (Булочкиных). Хозяйственный корпус.

II. ТИПОЛОГИЧЕСКАЯ
 ПРИНАДЛЕЖНОСТЬ

памятник археологии	памятник истории	памятник архитектуры	памятник монумент. ис-ва
		2	

III. ДАТИРОВКА ПАМЯТНИКА

1865 г.

IV. ХАРАКТЕР
 СОВРЕМЕННОГО
 ИСПОЛЬЗОВАНИЯ

по перво-начальному назначению	культурно-просветительное	туристско-экскурсионное	лечебно-оздоровительн.	жилые помещения	хозяйст-венное	не исполь-зуется
					+	

предлож. по использ.

V. ХАРАКТЕРИСТИКА
 ТЕХНИЧЕСКОГО СОСТОЯНИЯ

хорошее	среднее	плохое	аварийное
+			

VI. КАТЕГОРИЯ ОХРАНЫ

союзная	республ.	местная	не состоит
	+		

наличие утвержденной охранной зоны

да	нет

VII НАЛИЧИЕ ДОКУМЕНТАЦИИ

паспорт	фотографии	обмеры	реставрационные материалы
+	+	+	

место хранения документов

органы охраны			реставрационные мастерские		музей, архив
союзный	республикан.	местный	республикан.	местные	НИИ
	+	+			РНИИИ

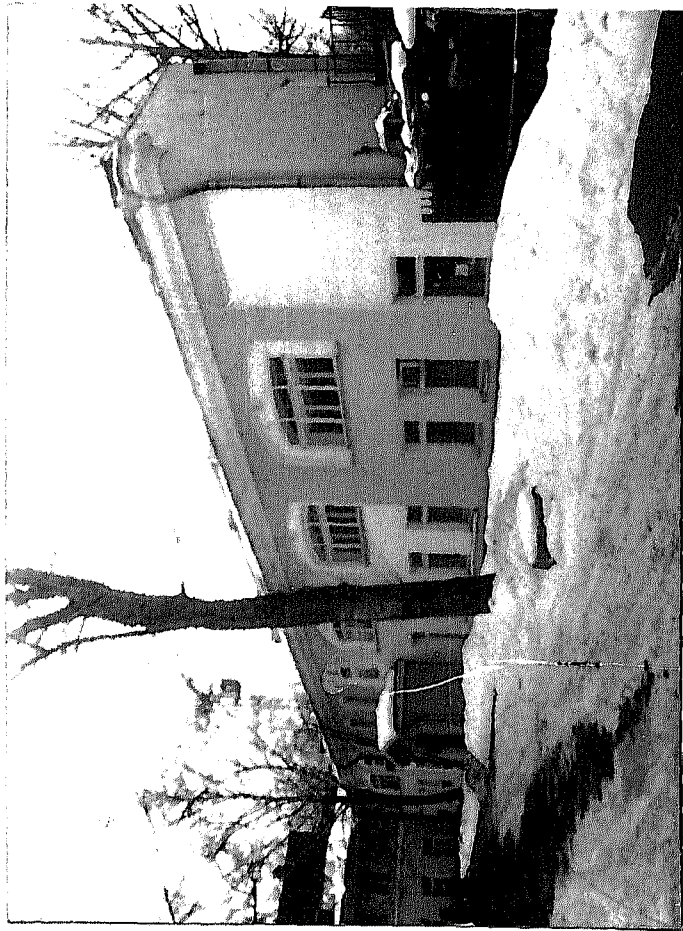
Дата составления Карточки 94
198 г.

Составитель искусствовед Г.К. Смирнов
 (ф. и. о., должность или профессия, подпись)

Инспектор по охране памятников _____
 (ф. и. о., подпись)

УЧЕТНАЯ КАРТОЧКА (оборотная сторона)

Фото или схематический план



Краткое описание

Двухэтажный кирпичный корпус стоит в глубине двора, вдоль задней границы садового участка. Прямоугольный в плане объем сильно вытянут в направлении "север-юг". Главной особенностью декоративной отделки — расчленен нишами с лучковыми перемычками, в которые заглублены окна обоих этажей. Внутренняя планировка коридорного типа — новая.

Пример хоз. постройки периода эклектики, играющей важную роль в композиции садового комплекса.