

ПАМЯТНИКИ ИСТОРИИ И КУЛЬТУРЫ СССР

(недвижимые)

СОЮЗНАЯ РЕСПУБЛИКА РСФСР

Министерство Культуры РСФСР. Главное Управление охраны, реставрации и
(наименование республиканского органа охраны памятников)

использования памятников истории и культуры

ПАСПОРТ

I. НАИМЕНОВАНИЕ ПАМЯТНИКА Мужское отделение земской больницыII. ТИПОЛОГИЧЕСКАЯ
ПРИНАДЛЕЖНОСТЬ

памятник археологии	памятник истории	памятник архитектуры	памятник монумент. иск-ва
		3	

III. ДАТИРОВКА ПАМЯТНИКА (или дата исторического события, с которым связано возникнове-
ние памятника — для памятников истории)конец XIX - начало XX векаIV. АДРЕС (местонахождение) ПАМЯТНИКА Пензенская обл., г.Нижний Ломов,

(АССР, край, область, район, автономная обл.)

ул.Р.Люксембург/Сергеева, 2/2 А

(национальный округ; населенный пункт; пути подъезда)

V. ХАРАКТЕР
СОВРЕМЕННОГО
ИСПОЛЬЗОВАНИЯ

по перво- нач. назна- чению	культурно- просветит.	туристско- экскурсион.	лечебно- оздорови- тельн.	жилые помещения	хозяйст- венное	не исполь- зуется
+	музей б-ль. клуб		больн. санат. д/отд.		учреждение торгов. промышл. склад	

ПРИЛОЖЕНИЯ:

Фото общего вида — 4

Фото фрагментов —

Генплан — (см. генплан земской больницы)

Обмеры: план — I

фасад —

разрез —

Схематический план

охранной зоны —

VI. ИСТОРИЧЕСКИЕ СВЕДЕНИЯ

а)	для памятников археологии	— история возникновения, кем и когда производились разведки и раскопки, место хранения коллекций.
	для памятников истории	— история возникновения: краткая характеристика событий и лиц, в связи с которыми объект приобрел значение памятника.
	для памятников архитектуры и монументального искусства	— автор, строитель, заказчик, история создания.

По характеру декора здание можно отнести к концу XIX — началу XX века. После 1917 года оно в числе других зданий комплекса перешло в ведение Райздрава и использовалось вначале как больница, а позднее как поликлиника.

б) перестройки и утраты, изменившие первоначальный облик памятника.

В 1930-е годы в западной части здания был заложен ряд дверных проемов между комнатами, составлявшими анфиладу. В 1950-е годы поставлены дополнительные печи и перегородки, с восточной стороны пристроено крыльцо.

в) реставрационные работы (общая характеристика, время, автор, место хранения документации)

не производились

VII. ОПИСАНИЕ ПАМЯТНИКА

а)	для памятников археологии	— характер культурного слоя, важнейшие находки,
	для памятников истории	— характеристика памятника, наличие, текст и время установления мемориальной доски,
	для памятников архитектуры	— основные особенности планировочной, композиционно-пространственной структуры и конструкций; характер декора фасадов и интерьеров; наличие живописи, скульптуры, прикладного искусства; строительный материал, основные габариты.
	для памятников монумент. иск-ва	— основные особенности композиционного и колористического решения; тексты, материал, техника, размер.

Г-образное в плане деревянное на кирпичном основании здание "мужского отделения" (18,3 x 35,1м) занимает центральное место в комплексе земской больницы. Его главный западный фасад с парадным входом выходит на улицу Р.Люксембург (бывшую Архангельскую), чуть отступая от красной линии улицы вглубь участка. Второй, служебный вход находится на восточной оконечности здания.

Во внешнем декоре здания ощущается влияние архитектуры модерна (широкие и тройные окна, конфигурация мезонина) и народного зодчества (резные карнизы, подзоры и наличники). Здание по фасадам обшито тесом. В интерьере сохранились старые печи, филенчатые двери и бронзовая скобянка.

б) общая оценка общественной, научно-исторической и художественной значимости памятника.

Здание представляет и терес как образец административной архитектуры конца XIX – начала XX века.

VIII. ОСНОВНАЯ БИБЛИОГРАФИЯ, АРХИВНЫЕ ИСТОЧНИКИ, ИГНОГРАФИЧЕСКИЙ МАТЕРИАЛ.

Ниже Ломовский Архив БТИ. Дело № 2342.

IX. ТЕХНИЧЕСКОЕ СОСТОЯНИЕ

		хорошее	среднее	плохое	аварийное
характеристика общего состояния: для памятников археологии	культурного слоя важнейших находок				
для памятников архитек- туры и истории	конструкций стен покрытий потолков пола декора фасадов интерьеров	+			
в интерьере:	живописи скульптуры прикл. иск-ва				
для памятников монументального искусства	цоколя постаменты скульптуры грунта красочного слоя				

X. СИСТЕМА ОХРАНЫ

а) категория охраны

союзная	республ.	местная	не состоит
			+

б) дата и № документа о принятии под охрану _____

не состоит

в) границы охранной зоны и зоны регулирования застройки (краткое описание со ссылкой на утверждающий документ)

не имеет



г) балансовая принадлежность и конкретное использование находится в ведении Райздрава
и используется под поликлинику

д) дата и № охранного документа _____

Дата составления паспорта _____

Составитель Бодя М.Ю. - студент МГУ
(ф. и. о., должность или профессия)

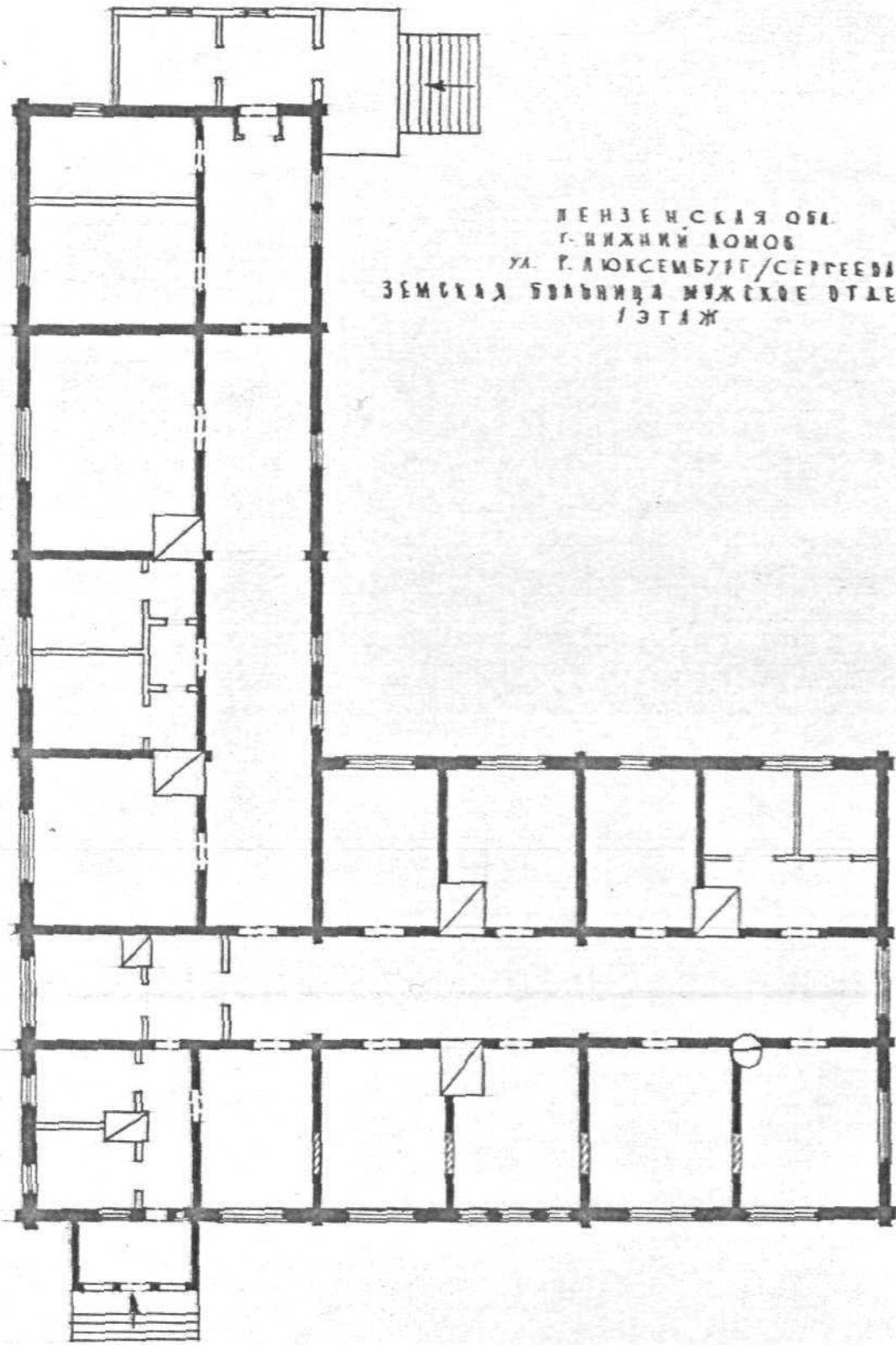
« 2 » марта 1981 г.

(подпись)

Инспектор по охране памятников _____

(подпись)





КЕНЗЕНСКАЯ ОБЛ.
 Г. НИЖНИЙ ЛОМОВ
 УЛ. Р. ЛЮКСЕМБУРГ/СЕРГЕЕВА 8/2
 ЗЕМСКАЯ БУЛЬВАРДА МУЖСКОЕ ОТДЕЛЕНИЕ
 1 ЭТАЖ



ЧЕКМАРЁВ В.М.
 1980 г.



Тензиская обл.

г. Н. Ломов

ул. Р. Максимова Кергеева

Мужское отд. Земли и Солнц

вид этого здания

прото инициала Укмураев

август 1975г



Пензенская обл.
г. М. Комар

ул. Р. Люксембург Кержасов-г/д^А

Мужская отд. Земской Союзу

вид с юго-востока

этого исполнителя Шмидта

август 1975



Темзенская обл.
г. М. Ломов

ул. Р. Люксембург / Середня ^{2/4}

Мужское отд. Земской болн.
возможный адрес

этого человека Чернышев
август 1925



Пензенская обл.
г. Н. Ломов

ул. Р. Максимова / Кергеева 2/2 А

Мужское отд. Звонкой больницы
Замедленным градусом
орото исполнит Чирлиацев
август 1979.

МИНИСТЕРСТВО КУЛЬТУРЫ СССР ● ПАМЯТНИКИ ИСТОРИИ И КУЛЬТУРЫ СССР (недвижимые) 8.3...-I.39.2I
 СОЮЗНАЯ РЕСПУБЛИКА РСФСР Мин. Культ. РСФСР. Гл Упр. охраны и реставрации
 Адрес Пензенская обл, г. Нижний Ломов, ул. Р. Люксембург/Сергеева, 2/2 А
(наименование республиканского органа охраны)
[АССР, край, область, автономная обл.; национальный округ; населенный пункт]

УЧЕТНАЯ КАРТОЧКА

I. НАИМЕНОВАНИЕ ПАМЯТНИКА Мужское отделение земской больницы

II. ТИПОЛОГИЧЕСКАЯ ПРИНАДЛЕЖНОСТЬ

памятник археологии	памятник истории	памятник архитектуры	памятник монумент ис-ва
		3	

III. ДАТИРОВКА ПАМЯТНИКА конец XIX - начало XX века

IV. ХАРАКТЕР СОВРЕМЕННОГО ИСПОЛЬЗОВАНИЯ

по первоначальному назначению	культурно-просветительное	туристско-экскурсионное	лечебно-оздоровительное	жилые помещения	хозяйственные	не используется
+						

предлож. по исползн. _____

V. ХАРАКТЕРИСТИКА ТЕХНИЧЕСКОГО СОСТОЯНИЯ

хорошее	среднее	плохое	аварийное
+			

VI. КАТЕГОРИЯ ОХРАНЫ

союзная	республ.	местная	не состоит
			+

наличие утвержденной охранной зоны

да	нет
	+

VII. НАЛИЧИЕ ДОКУМЕНТАЦИИ

паспорт	фотографии	обмеры	реставрационные материалы
+	+	+	-

место хранения документов

органы охраны			реставрационные мастерские		музей, архив.
союзный	республикан.	местный	республикан.	местные	НИИ
-	-	-	-	-	-

Дата составления карточки марта 1981 г.
 Составитель Бодя М.Ю. - студент МГУ
(Ф., и., о., должность или профессия, подпись)
 Инспектор по охране памятников
(Ф., и., о., подпись)



Фото или схематический план



Краткое описание

Г-образное в плане деревянное на кирпичном основании здание "мужского отделения" занимает центральное место в комплексе земской больницы. Его главный западный фасад с парадным входом выходит на ул. Р. Дюсембург (бывшую Архангельскую). Во внешнем декоре здания ощущается влияние архитектуры модерна (широкие и тройные окна, конфигурация мезонина) и народного зодчества (резные карнизы, подзоры и наличники). В интерьере сохранились старые печи, филенчатые двери и бронзовая скобянка.