

4701672000
2.5.....1.02.1

МИНИСТЕРСТВО КУЛЬТУРЫ СССР

индекс

ПАМЯТНИКИ ИСТОРИИ И КУЛЬТУРЫ СССР (НЕДВИЖИМЫЕ)

СОЮЗНАЯ РЕСПУБЛИКА РСФСР

Управление по охране памятников Министерства культуры
(наименование республиканского органа охраны памятников)

П А С П О Р Т

Дом, в котором жил поэт
В.А. Брюсов.

I. НАИМЕНОВАНИЕ ПАМЯТНИКА

II. ТИПОЛОГИЧЕСКАЯ
ПРИНАДЛЕЖНОСТЬ

памятник археологии	памятник истории	памятник архитектуры	памятник монумент. иск-ва
	5		

III. ДАТИРОВКА ПАМЯТНИКА (или дата исторического события, с которым связано возникновение памятника — для памятников истории)

конец 1870-х гг.-1910 год.

IV. АДРЕС (местонахождение) ПАМЯТНИКА

Москва, Дзержинский р-н,

(АССР, край, область, район, автономная обл.,

Цветной б-р, 22

национальный округ; населенный пункт; пути подъезда)

V. ХАРАКТЕР
СОВРЕМЕННОГО
ИСПОЛЬЗОВАНИЯ

по перво- нач. назна- чению	культурно- просветит.	туристско- экскурсион.	лечебно- оздорови- тельн.	жилое помещение	хозяйст- венное	не исполь- зуется.
	музей библ. клуб		больн. санат. д/отд.	+	учреждение торгов. промышл. склад	

ПРИЛОЖЕНИЯ:

Фото общего вида — 1

Фото фрагментов — 1

Генплан —

Обмеры: план —

фасад —

разрез —

Схематический план

охранной зоны —

VI. ИСТОРИЧЕСКИЕ СВЕДЕНИЯ

- | | | |
|----|---|---|
| а) | для памятников археологии | — история возникновения, кем и когда производились разведки и раскопки, место хранения коллекций. |
| | для памятников истории | — история возникновения: краткая характеристика событий и лиц, в связи с которыми объект приобрел значение памятника. |
| | для памятников архитектуры и монументального иск-ва | — автор, строитель, заказчик, история создания. |

В доме № 22 по Цветному б-ру Валерий Иванович Брюсов жил с конца 1870-х гг./вероятно с 1877г./ до лета 1910г. Дом был куплен дедом поэта К.А. Брюсовым, купцом 2-ой гильдии. Здесь прошли детские годы поэта, его юношество и молодость. В 1885-89гг. В.А. Брюсов учился в гимназии Креманна, в 1890-93гг. — в гимназии Л.И. Поливанова, одной из лучших частных гимназий Москвы. С самых юных лет Брюсов отличался пытливостью ума. Осенью 1890г. Брюсов познакомился с французской поэзией 2-ой пол. XIX в. Его поразили стихи Бодлера, Верлена, Малларме. Сам он начал писать стихи уже в раннем детстве. В 1894г. в сборнике "Русские символисты" были опубликованы стихи Брюсова и Миропольского. Этими стихами, применяя формальные новшества западноевропейского декаданса, Брюсов надеялся вывести русскую поэзию из застоя 80-х — нач. 90-х гг. С 1894 по 1899гг. В.А. Брюсов учился на историко-филологическом ф-те Московского университета. После его окончания работал в Русском Архиве секретарём /1899-1902гг/. В эти годы росло и крепло поэтическое творчество Брюсова. Так его книга стихов — "Третья книга", 1900г. знаменовала собой начало творческой зрелости поэта. Характерными чертами его поэзии становятся скульптурная выпуклость и строгая завершенность образов, четкая композиция отдельных стихотворений, ораторский пафос. От этой книги ведут начало историко-мирологические циклы "Ассаргадон", "Александр Великий", "Старый викинг" и др. В 1904г. В.А. Брюсов стал одним из инициаторов журнала "Весы", занявшего вскоре ведущее место среди изданий русских символистов. Брюсов возглавлял журнал до 1909г., а в 1910г. перешел в редакцию журнала "Русская мысль". В эти годы В.А. Брюсов выступал и как прозаик, так в 1908г. им был написан исторический роман "Огненный ангел".

- б) перестройки и утраты, изменившие первоначальный облик памятника.

Утрачен балкон с ажурной металлической балюстрадой на уровне 2-го этажа на металлических столбах-опорах над центральным входом в дом со стороны лицевого фасада.

- в) реставрационные работы (общая характеристика, время, автор, место хранения документации)

Не проводились.

VII. ОПИСАНИЕ ПАМЯТНИКА

а)	для памятников археологии	— характер культурного слоя, важнейшие находки.
	для памятников истории	— характеристика памятника, наличие, текст и время установления мемориальной доски.
	для памятников архитектуры	— основные особенности планировочной, композиционно-пространственной структуры и конструкций; характер декора фасадов и интерьеров; наличие живописи, скульптуры, прикладного искусства; строительный материал, основные габариты.
	для памятников монумент. иск-ва	— основные особенности композиционного и колористического решения; тексты, материал, техника, размер.

Дом представляет собой типичный особняк сер. XIX в.; двухэтажный, Г-образный в плане, состоящий из двух объёмов: основного объёма, выходящего лицевым фасадом на красную линию застройки цветного бульвара и имеющего третий антресольный этаж с торца, а со двора трёхэтажный ризалит с одним вертикальным рядом больших четырёхстворчатых окон и входом на 1-ом этаже, и двухэтажного объёма, примыкающего к правому торцу главного дома, с прямоугольными окнами, обрамлёнными строгими наличниками и с межэтажной тягой.

Лицевой фасад дома декорирован наиболее щедро: окна второго высокого этажа/белъэтаж/ отделаны прямоугольными наличниками с сандриками, между сандриками и верхней частью наличников размещены фризы с лепными ромбами.

Под окнами 2-го этажа проходит горизонтальный фризовый пояс.

Окна 1-го этажа снабжены обычными прямоугольными наличниками.

Вход в дом на лицевом фасаде размещён в центре, в слабо выраженном ризалите.

Горизонтальное членение фасада осуществляется межэтажной тягой, гладким фризом и развитым карнизом.

б) общая оценка общественной, научно-исторической и художественной значимости памятника.

Памятник связан с жизнью и деятельностью поэта В. Л. Брюсова, внесшего вклад в развитие русской советской литературы.

ГБЛ ф. 386; ГИИТА, Сретенская часть, 297/275; Русские писатели в Москве, ст. 0. Точёного Валерий Яковлевич Брюсов/1873-1924/, М., 1973г;

VIII. ОСНОВНАЯ БИБЛИОГРАФИЯ, АРХИВНЫЕ ИСТОЧНИКИ, ИКОНОГРАФИЧЕСКИЙ МАТЕРИАЛ. Валерий Брюсов, Литературное наследие. /1873-1924/. Описание документальных материалов личного фонда № 56/подг. к печати Н. А. Сербова/, М., 1950г; КЛБ, т. 1, М., 1962г.

IX. ТЕХНИЧЕСКОЕ СОСТОЯНИЕ

характеристика общего состояния:
 для памятников археологии культурного слоя
 важнейших находок

для памятников архитек-
 туры и истории конструкций
 стен
 покрытий
 потолков
 пола
 декора фасадов
 интерьеров

в интерьере:
 живописи
 скульптуры
 прикл. иск-ва

для памятников монументального искусства
 цоколя
 постамента
 скульптуры
 грунта
 красочного слоя

хорошее	среднее	плохое	аварийное
	+		
	+		
	+		
	+		
	+		

X. СИСТЕМА ОХРАНЫ

а) категория охраны

союзная	республ.	местная	не состоит
			+

б) дата и № документа о принятии под охрану _____

в) границы охранной зоны и зоны регулирования застройки (краткое описание со ссылкой на утверждающий документ)

г) балансовая принадлежность и конкретное использование _____

ЖЭК № 15
 Дзержинского р-на

д) дата и № охранного документа _____

Дата составления паспорта

Составитель _____

Т. Минина

(ф. и. о., должность или профессия)

19 апреля 1982 г.

(подпись)

Г. Чуринова

М. П.

Инспектор по охране памятников _____

Гармаиц
 (подпись)

У1а ИСТОРИЧЕСКИЕ СВЕДЕНИЯ

Дополнения к паспорту на дом по Цветному б-ру, 22 из архивных документов.

1. В ГИИТА сохранились планы владения, начиная с 1854г., когда оно принадлежало А.Б.Борисоглебскому /план № 1/.

На основании плана ясно, что во владении к этому времени известный нам дом /стр. 1 и 2/ был уже построен.

К моменту продажи дома в 1910г. А.Р.Герценбергу к строению № 1 были пристроены: лестница со двора /№ 14/, лестница с торца и с лицевого фасада - балкон.

2. В Государственной библиотеке им. В.И.Ленина /ГБЛ/ в фонде В.Я. Брюсова /к. № 386, картон 113, ед. хр. № 3/ имеется купчая А.Р.Герценберга на дом со следующим текстом:

"г. Москва. Тысяча девятьсот десятого года июня 19 дня, я, нижеподписавшийся, совершил сего числа с окончившим курс в Московском Императорском Университете Валерием Яковлевичем Брюсовым купчую крепость у Московского нотариуса Невятского на приобретение мною от него, Брюсова, владение, состоящее в г. Москве, Сретенской части, 1 участка, по Цветному бульвару, под № 275 стар. 297 нов., сим представляю ему, Брюсову, в бесплатное пользование в доме означенного владения три квартиры под №№ первым, вторым и шестым сроком по пятнадцатое августа сего тысяча девятьсот десятого года, с правом его, Брюсова, квартиры эти передать от себя сестре его Надежде Яковлевне Брюсовой и брату Александру Яковлевичу Брюсову".

3. Документов, точно датирующих покупку Брюсовыми дома на Цветном бульваре, в ГИИТА и ГБЛ не имеется.

Существует машинопись 1940-х гг. /составитель не указан/, где написано: "Когда В.Я. было примерно 4 года, родители его переехали в дом, купленный дедом Брюсова - Кузьмой Андреевичем, на Цветном бульваре № 22, где Брюсов жил до 1910г., за исключением 1897г., когда Брюсов, после

У1а ИСТОРИЧЕСКИЕ СВЕДЕНИЯ

Дополнения к паспорту на дом по Цветному б-ру, 22 из архивных документов.

своей женитьбы на Иоанне Матвеевне, урожденной Рунт, временно поселился в Меблированных комнатах "Тулой" - Пушкинская ул., № 10 /раньше Большая Дмитровка № 10/".

ГБЛ ф.386, карт.134, ед.хр.37.

КОМИТЕТ
ПО ДЕЛАМ КУЛЬТУРНО-ПРОСВЕТИТЕЛЬНЫХ УЧРЕЖДЕНИЙ
при СОВЕТЕ МИНИСТРОВ РСФСР

Управление охраны исторических и археологических памятников

П А С П О Р Т

исторического памятника (здания)

№ _____ по списку, утвержденному Советом Министров СССР, Советом Министров РСФСР

1. Наименование области, края, АССР
2. Местонахождение памятника и точный его адрес

Москва "Звезда" дом (1973)
Цветной бульвар, дом № 22

3. Название памятника Дом, где провел свое детство, юность

и большую часть своих зрелых творческих лет писатель Валерий Яковлевич Брюсов (1873-1924). До 1910 г. Домом назывался он возглавлял литературную группу "Символисты". Вследствие чего целый ряд литературных сочинений, впервые изданных в этом доме.

4. Время постройки и фамилия архитектора

Дом приобретен дедом писателя в 80-е гг.

XIX века

Сохранен без изменений.

5. Размер установленной охранной зоны

5 м. перед домом.

3 м. со двора.

6. Краткая характеристика здания (из какого материала построено, какая крыша, площадь, сколько комнат, балансовая стоимость и пр.)

Дом каменный, крыша железная

Площадь пола 525 кв. мтр.

Колонн железных 43

Балансовая стоимость 296,440 руб. (в ценах 1939г.)

7. Наименование учреждения, занимающего памятник

Уездный ком. фин. деп. Дзержин. р-на

Точный почтовый адрес этого учреждения

Домоустр. № 88

Дзержинского района

ул. Мухоморова, дом № 8

К 540-36

Центральной Бюро, 22

8. Дата заключения охранно-архивного договора или подписания охранного обязательства.

9. Под какие цели используются помещения памятника

финанс

10. Техническое состояние памятника к моменту составления паспорта (перечислить требуемые ремонтные или реставрационные работы)

процент износа - 75%.

11. Библиография памятника (указать основные опубликованные труды о памятнике)

1) Валерий Брюсов. Из моей жизни. Изд. Сабашниковых. 1927 г.
2) Валерий Брюсов. Дневники. Изд. Сабашниковых. 1927 г.

12. Кем составлен паспорт (должность, фамилия, инициалы, место жительства)

Член Совета Моск. Общ. Краеведческого и - все
Земельков Б. С.
Бол. Козловский, д 2, кв. 20, ком. 28.

13. Дата составления паспорта

24 авг. 1949 г.

Подпись инспектора по охране памятников
и заведующего отделом культпросветработы

Ст. инспек. Е. В. Давыдов



ФОТОСНИМОК памятника



ПОСЛЕДУЮЩИЕ ЗАПИСИ

Обследование памятника (когда и кто проводил, основные выводы)

Отметки о выполнении охранных обязательств и охранно-арендных договоров

Отметки о ремонте и реставрации (когда и кто проводил, перечень работ, их стоимость)

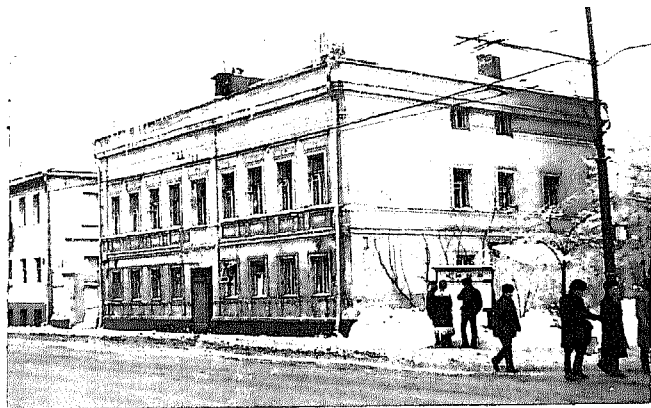
Новые публикации о памятнике





КМНО

Фото или схематический план



Краткое описание

Дом 2-х этажный с антресольным этажом, Г-образным в плане. Основной объем выходит лицевым фасадом на ширину б-р. Окна 2-го этажа фасада выделены прямоугольными наличниками с сандриками, между сандриками и верхней частью наличников размещены филенки с лепными ромбами. Под окнами 2-го этажа проходит горизонтальная филечатый пояс. Окна 1-го этажа с прямоугольными наличниками. Вход размещен в центре фасада в слабо выраженном ризалите. К правому торцу основного объема примыкает 2-х этажное строение с прямоугольными окнами в наличниках.

МИНИСТЕРСТВО КУЛЬТУРЫ СССР • ПЯМЯТНИКИ ИСТОРИИ И КУЛЬТУРЫ СССР (недвижимые)

СОЮЗНАЯ РЕСПУБЛИКА РСФСР (индекс)

Адрес Москва, Вершинский г-п, ветной 6-г. (наименование республиканского органа охраны)

(АССР, край, область; район, автономная обл.; национальный округ; населенный пункт)

УЧЕТНАЯ КАРТОЧКА

I. НАИМЕНОВАНИЕ ПАМЯТНИКА ДОМ, В КОТОРОМ ЖИЛ ПОЭТ В.Я. БР. СОВ.

II. ТИПОЛОГИЧЕСКАЯ ПРИНАДЛЕЖНОСТЬ	памятник археологии	памятник истории	памятник архитектуры	памятник монумент. ис-ва
		5		

III. ДАТИРОВКА ПАМЯТНИКА кон. 1870-х гг. - 1910г.

IV. ХАРАКТЕР СОВРЕМЕННОГО ИСПОЛЬЗОВАНИЯ	по перво-начальному назначению	культурно-просветительное	туристско-экскурсионное	лечебно-оздоровительн.	жилые помещения	хозяйствен-ное	не исполь-зуется

предлож. по использ. _____

V. ХАРАКТЕРИСТИКА ТЕХНИЧЕСКОГО СОСТОЯНИЯ	хорошее	среднее	плохое	аварийное
		+		

VI. КАТЕГОРИЯ ОХРАНЫ	союзная	республ.	местная	не состоит
				+

наличие утвержденной охранной зоны	да	нет

VII. НАЛИЧИЕ ДОКУМЕНТАЦИИ	паспорт	фотографии	обмеры	реставрационные материалы
	+			

место хранения документов	органы охраны			реставрационные мастерские		музей, архив, НИИ
Дата составления карточки	союзный	республикан.	местный	республикан.	местные	

19. апреля 1972 г.

М. П. Т. Мишине
Составитель (ф., и., о., должность или профессия, подпись)

Инспектор по охране памятников Т. Чуринов
(ф., и., о., подпись)