

0300000180

ПАМЯТНИКИ ИСТОРИИ И КУЛЬТУРЫ СССР

(недвижимые)

СОЮЗНАЯ РЕСПУБЛИКА РСФСР

Главное управление охраны, реставрации и использования памятников истории и культуры Министерства культуры

(наименование республиканского органа охраны памятников)

ПАСПОРТ

I. НАИМЕНОВАНИЕ ПАМЯТНИКА Дом жилой с магазином

II. ТИПОЛОГИЧЕСКАЯ ПРИНАДЛЕЖНОСТЬ

памятник археологии	памятник истории	памятник архитектуры	памятник монумент. иск-ва
		2	

III. ДАТИРОВКА ПАМЯТНИКА (или дата исторического события, с которым связано возникновение памятника — для памятников истории)

Кон. XIX — нач. XX в.

IV. АДРЕС (местонахождение) ПАМЯТНИКА Башкирская АССР, Бураевский район,
(АССР, край, область, район, автономная обл.,

д. Калмыково

национальный округ; населенный пункт; пути подъезда)

V. ХАРАКТЕР СОВРЕМЕННОГО ИСПОЛЬЗОВАНИЯ

по первонач. назначению	культурно-просветит.	туристско-экскурсион.	лечебно-оздоровительн.	жилые помещения	хозяйственное	не используется
музей библ. клуб +			болн. санат. д/отд.		учреждение торгов. промышл. склад	

ПРИЛОЖЕНИЯ:

- Фото общего вида 2
- Фото фрагментов 2
- Генплан 1
- Обмеры: план 2
- фасад -
- разрез -
- Схематический план охранной зоны -

вкладыш - к п.УП-а - I стр.

VI. ИСТОРИЧЕСКИЕ СВЕДЕНИЯ

а)	{	для памятников археологии	— история возникновения, кем и когда производились раскопки и раскопки, место хранения коллекций.
		для памятников истории	— история возникновения: краткая характеристика событий и лиц, в связи с которыми объект приобрел значение памятника.
		для памятников архитектуры и монументального искусства	— автор, строитель, заказчик, история создания.

Дом принадлежал семье местного купца по имени Нигматжан (информатор Шарафеева Менеvara Гатовна 1931 г.р.).

б) перестройки и утраты, изменившие первоначальный облик памятника.

Утрачен балкон. Крыльцо главного фасада, деревянный тамбур со двора и кирпичная кинобудка пристроены позже.

в) реставрационные работы (общая характеристика, время, автор, место хранения документации)

Не проводились

VII. ОПИСАНИЕ ПАМЯТНИКА

для памятников археологии	— характер культурного слоя, важнейшие находки.
	— характеристика памятника, наличие, текст и время установления мемориальной доски.
для памятников истории	
для памятников архитектуры	— основные особенности планировочной, композиционно-пространственной структуры и конструкций; характер декора фасадов и интерьеров; наличие живописи, скульптуры, прикладного искусства; строительный материал, основные габариты.
для памятников монумент. иск-ва	— основные особенности композиционного и колористического решения; тексты; материал, техника, размер.

Дом расположен в центре села на красной линии главной улицы и заметно выделяется в одноэтажной рядовой застройке.

Несколько вытянутое двухэтажное неоштукатуренное кирпичное здание под вальмовой кровлей возведено на цоколе из белого камня, который повторен в деталях декора.

Главный западный фасад имеет семь осей проемов. Вход смещен несколько влево с оси симметрии. Среднее окно первого этажа — ложное. Оконные обрамления с лучковыми перемычками завершаются сандриками, сливающимися в горизонтальную тягу. Широкие угловые лопатки имеют фигурные фленки в первом этаже и кирпичный руст — во втором. Членение объема по высоте подчеркнуто междуэтажным поясом с узкими прямоугольными накладками под окнами и в лопатках. Двухрядный карниз из городков и орнамента напоминающего бахрому дополнен узкой горизонтальной тягой из белого камня по всему периметру.

В завершении здания — небольшой аттик на оси симметрии главного фасада и квадратные угловые тумбы. Белый природный камень использован в замках лучковых перемычек окон первого этажа.

На боковых фасадах осевое расположение окон. На дворовом восточном композиционным акцентом является тройное окно второго этажа. (см. вкладыш № I).

б) общая оценка общественной, научно-исторической и художественной значимости памятника.

Характерный образец жилого дома с магазином. В эклектичном убранстве присутствуют белокаменные детали.

Может рассматриваться в качестве памятника архитектуры местного значения.

VIII. ОСНОВНАЯ БИБЛИОГРАФИЯ. АРХИВНЫЕ ИСТОЧНИКИ, ИКОНОГРАФИЧЕСКИЙ МАТЕРИАЛ

IX. ТЕХНИЧЕСКОЕ СОСТОЯНИЕ

характеристика общего состояния:

для памятников археологии	культурного слоя важнейших находок конструкций
для памятников архитектуры и истории	стен покрытий потолков пола декора фасадов интерьеров
в интерьере:	живописи скульптуры прикл. иск-ва
для памятников монументального искусства	цоколя постаumenta скульптуры грунта красочного слоя

хорошее	среднее	плохое	аварийное
+			
+			
+			
+			
+			

X. СИСТЕМА ОХРАНЫ

а) категория охраны

союзная	республ.	местная	не состоит
			+

б) дата и № документа о принятии под охрану. _____

в) границы охранной зоны и зоны регулирования застройки (краткое описание со ссылкой на утверждающий документ).

Не установлены



D000035255

г) балансовая принадлежность и конкретное использование Калмыковский сельсовет.
Клуб, медпункт. Помещения второго этажа не используются.

д) дата и № охранного документа _____

Дата составления паспорта

Составитель

А.Р.Ширгазин м.н.с. ИИЯ
(ф. и. о., должность или профессия)

(подпись)

« I » сентября 1989 г.

Инспектор по охране памятников

Л.В.Бабенко

(подпись)



Башкирская АССР, Бураевский район, д.Калмыково

Дом жилой с магазином

Вкладыш № I

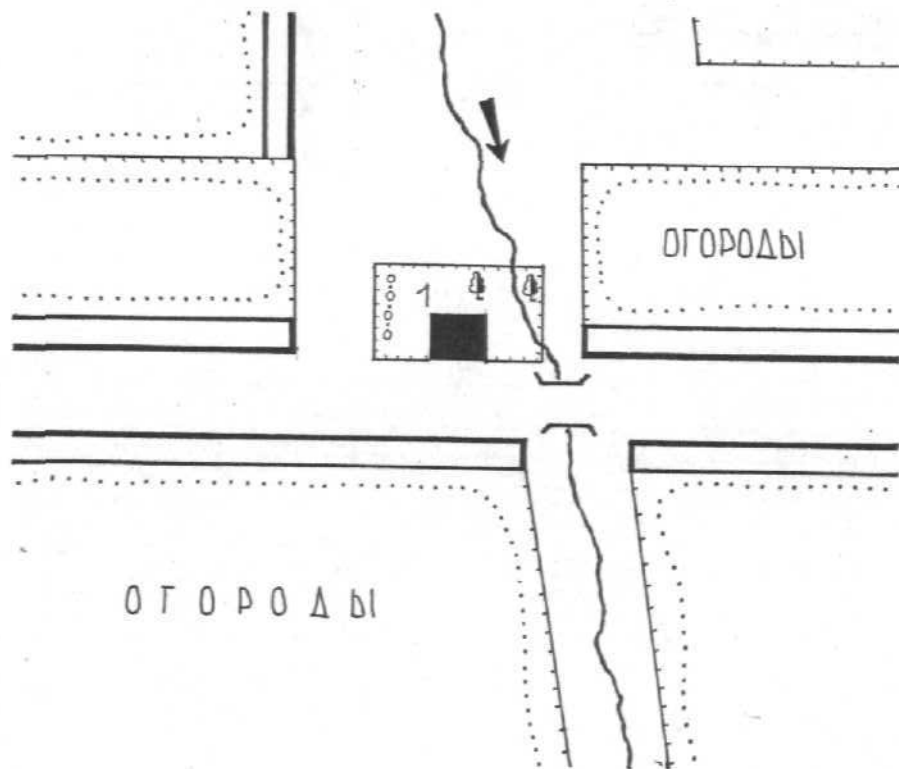
к пункту УП-а:

Внутренняя несущая стена делит первый этаж на две части: торговый зал и подсобные помещения. Лестница на второй этаж расположена в северо-восточном углу здания и имеет обособленный вход со двора. Планировка жилых комнат - анфиладная. Угловая юго-западная комната имела выход на балкон (на южном фасаде).

Заслуживает внимания размещение санузла в объеме здания (на втором этаже).

В жилых комнатах сохранились лепные украшения в местах крепления люстр и профильные тяги в верху стен и по периметру потолка. Сохранились кирпичные печи на первом и втором этажах. Все помещения оштукатурены и побелены.

БАССР БУРАЕВСКИЙ РАЙОН Д. КАЛМЫКОВО
ДОМ ШИЛОЙ С МАГАЗИНОМ
ГЕНПЛАН

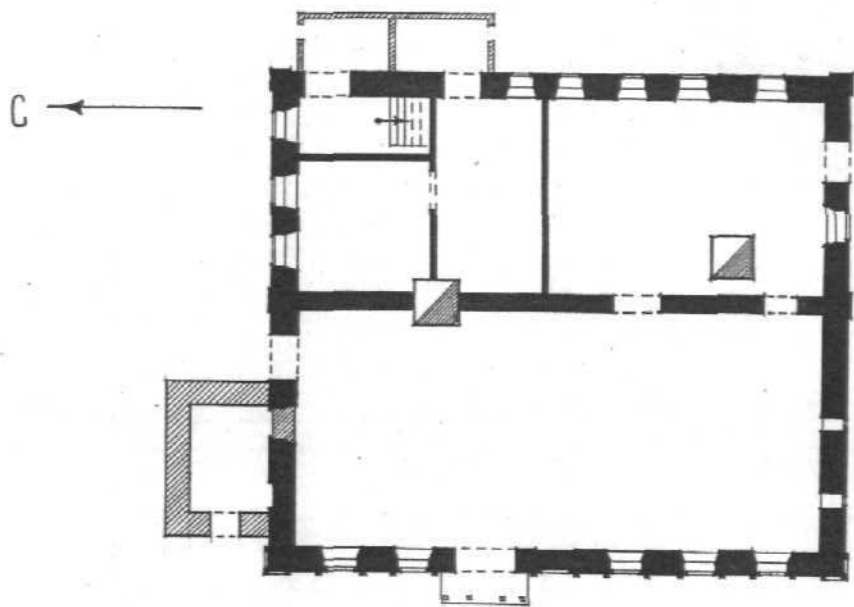


0 100м

1 ДОМ ШИЛОЙ

А.Р. ШИРГАЗИН 1988г.

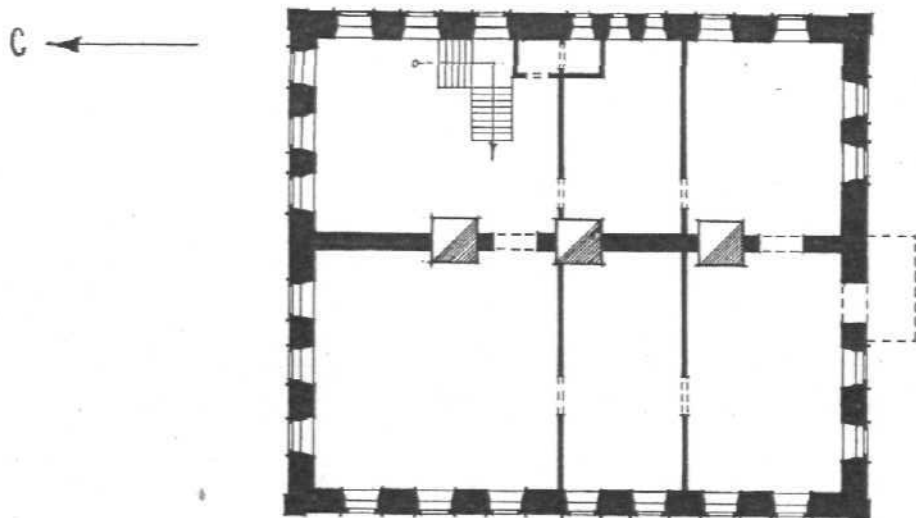
БАССР БУРАЕВСКИЙ РАЙОН Д. КАЛМЫКОВО
ДОМ ШИЛОЙ С МАГАЗИНОМ КОН. XIX - НАЧ. XX вв.
ПЛАН ПЕРВОГО ЭТАЖА



0 10 м

А.Р. ШИРГАЗИН 1988 г.

БАССР БУРАЕВСКИЙ РАЙОН д. КАЛМЫКОВО
ДОМ ЖИЛОЙ С МАГАЗИНОМ КОН. XIX - НАЧ. XX ВВ.
ПЛАН ВТОРОГО ЭТАЖА



А. Р. ШИРГАЗИН 1988 г.



БАСОР БУРАЕВСКИЙ Р-Н Д. КАЛМЫКОВО
Дом жилой с магазином.
Дворовой фасад.

ФОТО А.Р. ШИРЯЗИНА
ИЮНЬ 1988г.



БАССР БУРАЕВОККИ Р-Н

Д. КАЛМЫКОВО

Дома жилой с магазином.

Тл. ФАСАД.

фото А.Р. Ширтазина
июль 1988г.



БАССР БУРАЕВСКИЙ Р-Н
Д. КАЛЫКОВО

Дом жилой с матазином.
Фрагм. главы Д.С.С.С.

фото А.Р. ШИРТАЗОВА
июль 1988г.



БАССР БУРЛЕВСКИЙ Р-Н
Д. КАМЫКОВО

Дом №401 с МАТАЗИЧОМ
ФРАГМ. ПЛАВЧОМ ОБСАД.
(ОКНО 1^{го} ЭТАНА)

ФОТО А.Р. ШИРГАЗИНА
ИЮНЬ 1988г.

СОЮЗНАЯ РЕСПУБЛИКА РСФСР Главк охраны памятников МК РСФСР

(наименование республиканского органа охраны)

Адрес БашАССР, Бураевский район, д. Калмыково

(АССР, край, область; район, автономная обл.; национальный округ; населенный пункт)

УЧЕТНАЯ КАРТОЧКА

Дом жилой с магазином

I. НАИМЕНОВАНИЕ ПАМЯТНИКА

II. ТИПОЛОГИЧЕСКАЯ
ПРИНАДЛЕЖНОСТЬ

памятник археологии	памятник истории	памятник архитектуры	памятник монумент ис-ва
Кон. XIX -	нач. XX вв.		

III. ДАТИРОВКА ПАМЯТНИКА

VI. ХАРАКТЕР
СОВРЕМЕННОГО
ИСПОЛЬЗОВАНИЯ

по перво- начальному назначению	культурно- просвети- тельное	туристско- экскурсион- ное	лечебно- оздорови- тельное	жилищ- ные помеще- ния	хозяйствен- ное	не исполь- зуется
	+					

V. ХАРАКТЕРИСТИКА
ТЕХНИЧЕСКОГО СОСТОЯНИЯ

хорошее +	среднее	плохое	аварийное
союзная	республ.	местная	не состоит +
	да	нет +	

VI. КАТЕГОРИЯ ОХРАНЫ

наличие утвержденной зоны

VII. НАЛИЧИЕ ДОКУМЕНТАЦИИ

паспорт +	фотографии +	обмеры +	реставрационные материалы
--------------	-----------------	-------------	---------------------------

место хранения документов

Дата составления карточки

органы охраны			реставрационные мастерские		музей, архив НИИ
союзная	республикан.	местная	республикан.	местная	

Инспектор по охране памятников

Л.В.Бабенко



1 сентября 1989г.
М.П.
Составитель
(ф. и. о., должность или профессия, подпись)
А.Р.Ширгазин
М.Н.С. ИИЯЛ ВЦ

Л.В.Бабенко
(ф. и. о., подпись)

УЧЕТНАЯ КАРТОЧКА (оборотная сторона)

Фото или схематический план



Краткое описание

Характерный образец жилого дома с магазином периода эклектики. Выходит на красную линию главной улицы. К боковому /сев./ фасаду примыкает поздняя одноэтажная пристройка из кирпича, на южном - утрачен балкон. Несколько вытянутое двухэтажное неоштукатуренное кирпичное здание под вальмовой кровлей возведено на цоколе из белого камня, кот. повторен в деталях декора.

Вход /на гл. фасаде/ смещен несколько влево с оси симметрии. Декоративное убранство включает широкие угловые лопатки, горизонтальные сандрики над лучковыми перемычками, междуэтажный пояс с накладками. В завершении здания двухрядный карниз и тройное окно 2-го этажа.

Помещения 1-го этажа имели торговую функцию, 2-го - жилую. Нехарактерно размещение санузла в объеме здания. Сохранились лепные украшения и кирпичные печи. Перекрытия плоские.

Габариты здания в плане 15 x 13 м.