

Министерство культуры СССР  
 памятники истории и культуры СССР /недвижимые/  
 Союзная республика РСФСР  
 Министерство культуры, Государственный инспекции  
 по охране памятников истории и культуры

## ПАСПОРТ

- I. Наименование памятника - ц. Скорбящей Б. М. /известно/.
- II. Типологическая принадлежность - памятник архитектуры.
- III. Датировка памятника - 1887 г. /отделительного памятника/.
- IV. Адрес /местонахождение/ памятника - Ивановская область, Суриковский район, гор. Суриков, <sup>1 кв. Прудяцкая ул.</sup> (1) .6
- V. Характер современного использования - молокозавод.
- VI. Исторические сведения /автор, строитель, заказчик, исторические сведения/:
- а/ Сведения о памятнике в литературных источниках отсутствуют.
- б/ Перестройки и утраты, изменившие первоначальный облик памятника:
- В 1938 г. утрачена вся церковная утварь. К юго-западному углу собора сделана одноэтажная пристройка. В связи с размещением здесь молокозавода искажен интерьер.
- в/ Реставрационные работы /общая характеристика, время, автор, место хранения документации/:
- Сведения о реставрационных работах в литературных источниках отсутствуют.

УП. Описание памятника /основные особенности планировки, композиция, пространственной структуры, конструкций; характер декора фасадов и интерьера; наличие живописи, скульптуры, прикладного искусства; строительные материалы, основные габариты/:

а/ Относится к типу крестовокупольных церквей, бесстолпных и многоглавых, с тремя алтарями — центральным прямоугольным и боковыми полукруглыми в плане.

Композиция строго симметрична относительно главной оси запад-восток.

В объемно-пространственной композиции церкви доминирует центральный объем высокого цилиндрического барабана, увенчанного луковичной главой огромного размера. Четверники северной и южной ветвей планового креста увенчаны луковичными пятиглавыми. Облем центральной апсиды алтаря увенчан невысоким шатром, объем паперти — высокие центральным шатром и боковыми декоративными шатрами.

Декор — в духе византизма. Поверхности всех стен обильно украшены декором, явившимся результатом стилизации форм древне-русского зодчества /сложные порталы, колонки, ширинки, кокошники, самдринки и т.п./.

Черепица кирпичная. Размер кирпича: 25 x 13 x 7 см.

Общие габариты памятника: длина по оси запад-восток — 39,0 м, ширина — 34,0 м.

б/ Общая оценка общественной, научной и художественной значимости памятника:

Оригинальный образец культового зодчества кон. XIX в. в стиле провинциального византизма.

УШ. Основная библиография, архивные источники, иконографические материалы:

Не обнаружены.

IX. Техническое состояние памятника:

хорошее среднее плохое аварийное

конструкции:

стен +

покрытий +

потолков +

пола +

деревя:

фасадов +

интерьеров +

в интерьере:

живопись - отсутствует

скульптура - отсутствует

прикладное искусство - отсутствует

X. Система охраны: союзная республикан. местная на сост.

а/ категории

охраны: +

б/ дата и № документа о принятии на охрану:

Не принят.

в/ границы охранной зоны и зона регулирования застройки

/краткое описание ее с ссылкой на утверждающие докумен-  
ты/:

Не установлены.

г/ балансная принадлежность и конкретное использование:

Молокозавод.

д/ дата и № охранного документа:

Не имеется.

Дата составления паспорта:

август 1972 г.

Составитель паспорта:

*В.И. Павличенков*

Павличенков В.И.  
кандидат арх-ри.

Инспектор по  
охране памятников:

М.П.



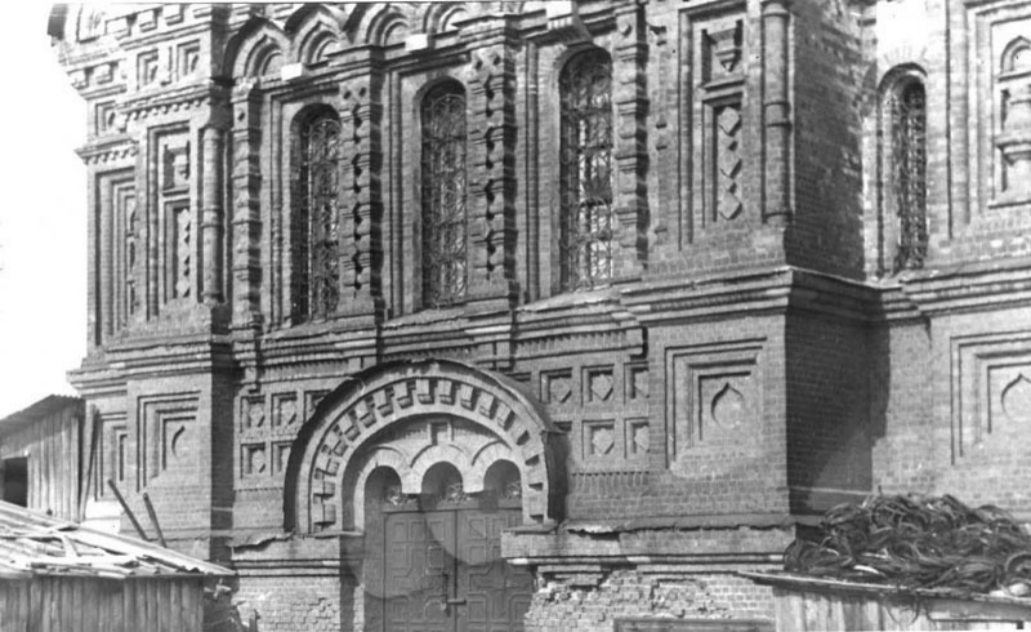


89-65 НВД











МИНИСТЕРСТВО КУЛЬТУРЫ СССР ● ПАМЯТНИКИ ИСТОРИИ И КУЛЬТУРЫ СССР (недвижимые) 3.4. 1.17.16  
 СОЮЗНАЯ РЕСПУБЛИКА РСФСР Госинспекция по охране памятников истории и культуры (индекс)  
 Адрес Ивановская обл. Фурмановский р-н. г. Фурманов (наименование республиканского органа охраны)  
 (АССР, край, область; район, автономная обл.; национальный округ; населенный пункт)

### УЧЕТНАЯ КАРТОЧКА

I. НАИМЕНОВАНИЕ ПАМЯТНИКА Церковь скорбящей Божьей Матери

II. ТИПОЛОГИЧЕСКАЯ ПРИНАДЛЕЖНОСТЬ

|                     |                  |                      |                          |
|---------------------|------------------|----------------------|--------------------------|
| памятник археологии | памятник истории | памятник архитектуры | памятник монумент. ис-ва |
|                     |                  | +                    |                          |

III. ДАТИРОВКА ПАМЯТНИКА

1887 г.

IV. ХАРАКТЕР СОВРЕМЕННОГО ИСПОЛЬЗОВАНИЯ

|                               |                           |                         |                        |                 |               |                 |
|-------------------------------|---------------------------|-------------------------|------------------------|-----------------|---------------|-----------------|
| по первоначальному назначению | культурно-просветительное | туристско-экскурсионное | лечебно-оздоровительн. | жилые помещения | хозяйственное | не используется |
|                               |                           |                         |                        |                 | +             |                 |

предлож. по использ.

V. ХАРАКТЕРИСТИКА ТЕХНИЧЕСКОГО СОСТОЯНИЯ

|         |            |         |            |
|---------|------------|---------|------------|
| хорошее | среднее    | плохое  | аварийное  |
| +       |            |         | +          |
| союзная | республик. | местная | не состоит |
|         |            |         | +          |

VI. КАТЕГОРИЯ ОХРАНЫ

наличие утвержденной охранной зоны

|    |     |
|----|-----|
| да | нет |
|    | +   |

VII. НАЛИЧИЕ ДОКУМЕНТАЦИИ

|         |            |        |                           |
|---------|------------|--------|---------------------------|
| паспорт | фотография | обмеры | реставрационные материалы |
| +       | +          | +      |                           |

место хранения документов

Дата составления карточки  
6. 11. 1974 г.

|               |              |         |                            |         |                   |
|---------------|--------------|---------|----------------------------|---------|-------------------|
| органы охраны |              |         | реставрационные мастерские |         | музей, архив, НИИ |
| союзный       | республикан. | местный | республикан.               | местные |                   |
|               |              | +       |                            |         |                   |

М. П.

Составитель

Левичев Ф.В.

(ф. и. о., должность или профессия, подпись)

Инспектор по охране памятников

Иванов  
 (ф. и. о., подпись)

УЧЕТНАЯ КАРТОЧКА (оборотная сторона)

Фото или схематический план



Краткое описание

Относится к типу крестовокупольных церквей, бесстолпных и многоглавых, с тремя алтарями.

Декор - в духе византизма. Поверхности всех стен обильно украшены декором, явившимся результатом стилизации форм древне-русского зодчества /порталы, колонки, ширинки, кошники, сандрики/.

Церковь кирпичная. В здании находится молокозавод.