

ПАМЯТНИКИ ИСТОРИИ И КУЛЬТУРЫ СССР
(НЕДВИЖИМЫЕ)

58000 00429

СОЮЗНАЯ РЕСПУБЛИКА РСФСР

Министерство культуры. Главное управление охраны, реставрации и

(наименование республиканского органа охраны памятников)
ИСПОЛЬЗОВАНИЯ ПАМЯТНИКОВ

ПАСПОРТ

Дом жилой

I. НАИМЕНОВАНИЕ ПАМЯТНИКА

II. ТИПОЛОГИЧЕСКАЯ
ПРИНАДЛЕЖНОСТЬ

памятник археологии	памятник истории	памятник архитектуры	памятник монумент искусства
		2	

III. ДАТИРОВКА ПАМЯТНИКА (или дата исторического события, с которым связано возникнове-
ние памятника—для памятников истории)

к. XIX-н. XX в.

IV. АДРЕС (местонахождение) ПАМЯТНИКА

Пензенская обл., Мокшанский р-н.

(АССР, край, область, район, автономная обл.,

п.г.т. Мокшан, ул. Пензенская, 10

национальный округ; населенный пункт; пути подъезда)

V. ХАРАКТЕР
СОВРЕМЕННОГО
ИСПОЛЬЗОВАНИЯ

по перво- нач. назна- чению	культурно- просветит.	туристско- экскурсион.	лечебно- оздорови- тельн.	жилые помещения	хозяйст- венное	не исполь- зуется
	музей библ. клуб		больн. санат. д. отд.		учреждение торгов. промышл. склад	

ПРИЛОЖЕНИЯ:

Фото общего вида— 3

Фото фрагментов— 1

Генплан—

Обмеры: план— 2

фасад—

разрез—

Схематический план

охранной зоны—

VI. ИСТОРИЧЕСКИЕ СВЕДЕНИЯ

- а) для памятников археологии — история возникновения, кем и когда производились разведки и раскопки, место хранения коллекций.
- для памятников истории — история возникновения: краткая характеристика событий и лиц, в связи с которыми объект приобрел значение памятника.
- для памятников архитектуры и монументального искусства — автор, строитель, заказчик, история создания.

Эклектичный характер декора позволяет датировать дом к. XIX-н. XX в.

- б) перестройки и утраты, изменившие первоначальный облик памятника

Пристроены дощатые сени к южному и западному фасадам. Внутри дома на обоих этажах сделаны перегородки. На восточном фасаде устроено два новых оконных проема, а на западном фасаде заложен оконный проем подвала, расположенный у юго-западного угла здания.

- в) реставрационные работы (общая характеристика, время, автор, место хранения документации) **не проводились**

VII. ОПИСАНИЕ ПАМЯТНИКА

для памятников археологии	— характеристика культурного слоя, важнейшие находки.
для памятников истории	— характеристика памятника, наличие, текст и время установления мемориальной доски.
а) для памятников архитектуры	— основные особенности планировочной, композиционно-пространственной структуры и конструкций; характер декора фасадов и интерьеров; наличие живописи, скульптуры, прикладного искусства; строительный материал, основные габариты.
для памятников монумент. иск-ва	— основные особенности композиционного и колористического решения; тексты, материал, техника, размер.

Одноэтажный с подвалом кирпичный дом, прямоугольный в плане, поставлен торцом к улице. Три прямоугольных оконных проема I-го этажа его главного фасада, обращенного на север, обрамляются наличниками в виде полуколонок с поясками, которые несут лучковые сандрики и объединены у соседних окон объемной фигурой (городком). Боковым стойкам наличников на подоконной тяге соответствуют небольшие свисающие гирьки. Под окнами устроены ниши. Аналогичные ниши декорируют базы угловых пилястр.

В подвальном этаже со стороны улицы устроено два прямоугольных оконных проема (без наличников), соответствующие крайним осям. Междуетажная тяга и венчающий карниз дополняют декор. На боковом восточном и южном фасадах устроено по два прямоугольных окна, причем на первом из них они поздние. К южной части западного фасада и к южному фасаду пристроены дощатые сени, ведущие соответственно на I-й этаж и в подвал. Здание побелено и покрыто железной вальмовой крышей.

- б) общая оценка общественной, научно-исторической и художественной значимости памятника.

Является примером кирпичного жилого дома к. XIX-н. XX в., декоративное оформление которого выполнено в эклектичном духе. Входит в застройку главной улицы поселка.

VIII ОСНОВНАЯ БИБЛИОГРАФИЯ, АРХИВНЫЕ ИСТОЧНИКИ, ИКОНОГРАФИЧЕСКИЙ МАТЕРИАЛ.

не имеется

IX. ТЕХНИЧЕСКОЕ СОСТОЯНИЕ

характеристика общего состояния: культурного слоя
для памятников археологии важнейших находок

для памятников архитектуры и истории конструкций стен покрытий потолков пола декора фасадов интерьеров

в интерьере: живописи скульптуры прикл. иск-ва

для памятников монументального искусства цоколя постамента скульптуры грунта красочного слоя

хорошее	среднее	плохое	аварийное
+			
+	+		
+			
+			
	+		

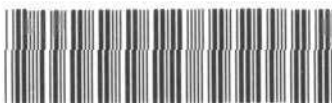
X. СИСТЕМА ОХРАНЫ

а) категория охраны

союзная	республ.	местная	не состоит
			+

б) дата и № документа о принятии под охрану

в) границы охранной зоны и зоны регулирования застройки (краткое описание со ссылкой на утверждающий документ)



D000037797

Мокшанское розничное

г) балансовая принадлежность и конкретное использование **торговое предприятие КООП**

д) дата и № охранного документа

Дата составления паспорта

Составитель

Белгузова Т.В., преподаватель

(Ф., и. о, должность или профессия)

Т.В. Белгузова
(подпись)

август

1988

г.

Инспектор по охране памятников

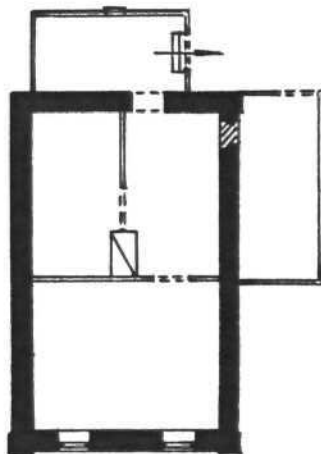
Борунов Д.А.

Д.А. Борунов
(подпись)



ПЕНЗЕНСКАЯ ОБЛ., МОКШАНСКИЙ Р-Н,
п.г.т.МОКШАН, ул.ПЕНЗЕНСКАЯ, 10.
ДОМ ЖИЛОЙ. к. XIX-н. XX в.

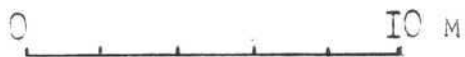
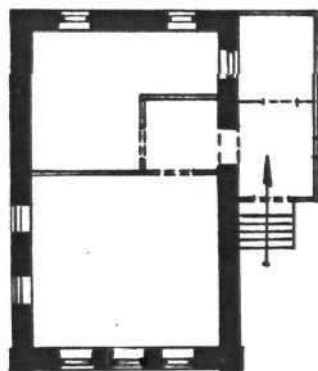
план подвала



Выполнил: Белгузова Т.Ю.
1987 г.

ПЕНЗЕНСКАЯ ОБЛ., МОКШАНСКИЙ Р-Н,
п.г.т.МОКШАН, ул.ПЕНЗЕНСКАЯ, 10.
ДОМ ЖИЛОЙ.к.ХІХ-н.ХХ в.

план I-го этажа



Выполнил: Белгузова Т.Ю.
1987 г.



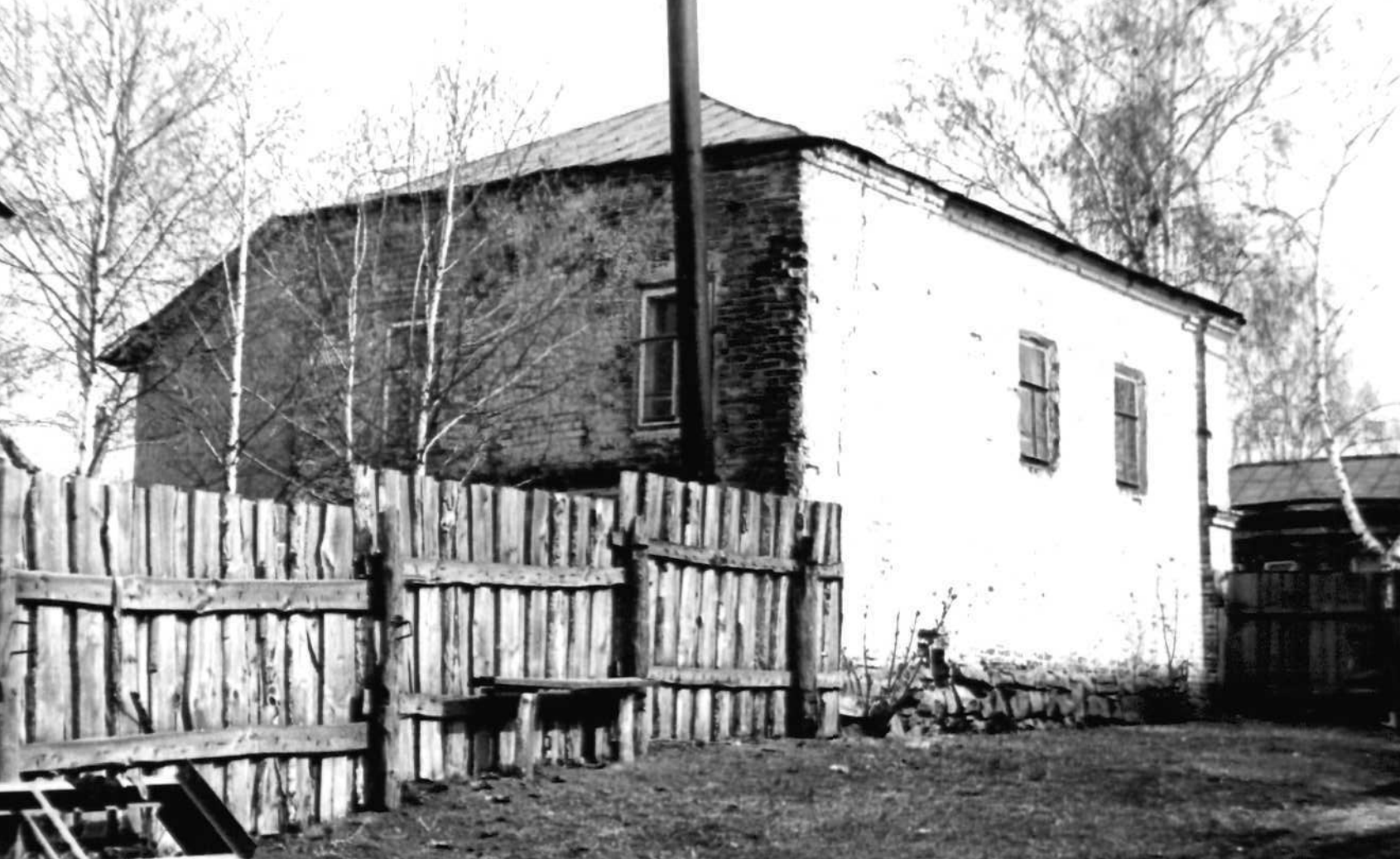
Пензенская обл.
Мокшанский р-н
и.т.м. Мокшан
ур. Пензенская, то
дом жилой, к. XIX-
и. XX в. Вдоль с севера

фото 1987,
Белугинской ГТО



Тенгисская миф.
Манушакский р-н
и. о. м. Манушак
ср. Тенгисская. 70
Дом № 111
и. XIX - и. XX в.
Бул. Косово.

граница 1987.
Бул. Косово 70



Клеветская обл.
Механический завод
и. т. д., Москва
ул. Клеветская, 70
Дом жилой, к. XIX-го, XV в
Возрожд. Лесная

г. 1987.
Белгородской обл.



TO TOP OPEN
BOON

Пензенская обл.
Мокшанский р-н
и. о. о. Мокшан
ср. Пензенская, 10
Дом жилой
к. XIX - к. XX в.
Фрагменты гонимого
гласага

ср. 1987.
Ближайшее по

3.2. - I.39.18

МИНИСТЕРСТВО КУЛЬТУРЫ СССР • ПАМЯТНИКИ ИСТОРИИ И КУЛЬТУРЫ СССР (недвижимые) (индекс)
 СОЮЗНАЯ РЕСПУБЛИКА РСФСР. Мин. культуры. Главк охраны памятников

Адрес Пензенская обл., Мокшанский р-н, п.г.т. Мокшан, ул. Пензенская, 10
 (АССР, край, область; район, автономная обл.; национальный округ, населенный пункт)

УЧЕТНАЯ КАРТОЧКА

Дом жилой

I. НАИМЕНОВАНИЕ ПАМЯТНИКА

II. ТИПОЛОГИЧЕСКАЯ ПРИНАДЛЕЖНОСТЬ

памятник археологии	памятник истории	памятник архитектуры	памятник монумент. ис-ва
		2	

III. ДАТИРОВКА ПАМЯТНИКА

к. XIX - н. XX в.

IV. ХАРАКТЕР СОВРЕМЕННОГО ИСПОЛЬЗОВАНИЯ

по первоначальному назначению	культурно-просветительное	туристско-экскурсионное	лечебно-оздоровительн.	жилые помещения	хозяйственное	не используется
					+	

предлож. по использ.

V. ХАРАКТЕРИСТИКА ТЕХНИЧЕСКОГО СОСТОЯНИЯ

хорошее	среднее	плохое	аварийное
	+		

VI. КАТЕГОРИЯ ОХРАНЫ

союзная	республ.	местная	не состоит
			+

наличие утвержденной охранной зоны

да	нет
	+

VII. НАЛИЧИЕ ДОКУМЕНТАЦИИ

место хранения документов

Дата составления карточки

август 1988 г.

М. П.

Составитель

паспорт	фотографии	обмеры	реставрационные материалы
+	+	+	

органы охраны			реставрационные мастерск.		музей, архив
союзный	республикан	местный	республикан	местные	НИИ
+	+	+			

Безуглова Т.О., преподаватель инспектор по охране памятников **Борунов Д.А.**
 должность или профессия, подпись

Т.О. Безуглова

Д.А. Борунов

УЧЕТНАЯ КАРТОЧКА (оборотная сторона)

Фото или схематический план

Краткое описание

1-этажный с подвалом кирпичный дом, прямоугольный в плане. Главный северный фасад трехосевой. Прямоугольные оконные проемы верхнего этажа обрамляются полуколонками, несущими лучковые сандрики, объединенные между собой с помощью горжков. Под окнами - ниши. Внизу - два окна. Крыша железная вальмовая.

Является примером кирпичного жилого дома к. XIX-н. XX в. с эклектичным характером декора.