

ПАМЯТНИКИ ИСТОРИИ И КУЛЬТУРЫ СССР (недвижимые)

СОЮЗНАЯ РЕСПУБЛИКА РСФСР

Министерство культуры. Госинспекция по охране памятников истории и культуры.
[наименование республиканского органа охраны памятников]

ПАСПОРТ

I. НАИМЕНОВАНИЕ ПАМЯТНИКА ц. Михаила Архангела

II. ТИПОЛОГИЧЕСКАЯ
ПРИНАДЛЕЖНОСТЬ

памятник археологии	памятник истории	памятник архитектуры	памятник монумент иск-ва
		4	

III. ДАТИРОВКА ПАМЯТНИКА (или дата исторического события, с которым связано возникновение памятника—для памятников истории)

1864 г.

IV. АДРЕС [местонахождение] ПАМЯТНИКА с. Кевда Вершина

(АССР, край, область, район, автономная обл.,

Белинского р-на Пензенской обл.

национальный округ: населенный пункт: пути подъезда)

V. ХАРАКТЕР
СОВРЕМЕННОГО
ИСПОЛЬЗОВАНИЯ

по первонач. назначению	культурно-просветит.	туристско-экскурсион.	лечебно-оздоровительн.	жилые помещения	хозяйственное учреждение	не используется
музей библ. клуб			болън. санат. д/отд.		торгов. промышл. склад ++	

ПРИЛОЖЕНИЯ:

Фото общего вида—
Фото ~~интерьеров~~—
Генплан—
Обмеры: план—
фасад—
рвзрез—
Схематический план
охранной зоны—

6311

VI. ИСТОРИЧЕСКИЕ СВЕДЕНИЯ

- а { для памятников археологии — история возникновения, кем и когда производились раскопки и раскопки, место хранения коллекций.
- { для памятников истории — история возникновения кем и когда производились раскопки и лиц, в связи с которыми объект приобрел значение памятника.
- { для памятников архитектуры и монументального искусства — автор, строитель, заказчик, история создания.

Архитектор, строитель и заказчик не известны.

Церковь построена в 1864г. /1/, в селе Кевда Вершина /Дубовая Вершина, Архангельское/, являвшемся волостным центром Чембарского уезда, расположенного в истоке р.Кевды /2/,/3/.

б) перестройки и утраты, изменившие первоначальный облик памятника.

Полностью утрачены: верхние ярусы колокольни, первоначальные покрытия всех объемов первого яруса, потолки, первоначальные заполнения оконных и дверных проемов, крыльца, досчатая обшивка.

в) реставрационные работы (общая характеристика, время, автор, место хранения документации)

не проводились

VII. ОПИСАНИЕ ПАМЯТНИКА

а	для памятников археологии	— характер культурного слоя, важнейшие находки,
	для памятников истории	— характеристика памятника наличие, текст и время установления мемориальной доски
	для памятников архитектуры	— основные особенности планировочной, композиционно-пространственной структуры и конструкций; характер декора фасадов и интерьеров; наличие живописи, скульптуры, прикладного искусства; строительный материал, основные габариты,
	для памятников монумент. иск-ва	— основные особенности композиционного и колористического решения; тексты, материал, техника, размер.

Церковь деревянная, рубленая "в обло", со следами обшивки стоит посреди села на плоском рельефе.

Схема композиции: храм типа "восьмерик на четверике" с пятигранной абсидой и двумя прирубленными приделами, трапезная и колокольня с прирубленным притвором. Храм перекрыт "небом" и покрыт куполом с лувкой на высокой толстой шейке. Его пространство, через широкие лучковые проемы, раскрывается в окружающие объемы, по высоте ниже четверика, перекрытые плоскими потолками. Бревна стен стесаны снаружи и изнутри везде, кроме притвора колокольни, рубленого "в лапу". Двускатные крыши приделов имеют большой вынос в виде фронтона с арочной нишей на всю глубину фронтона. Первоначально фронтон, вероятно, подпирался четырьмя колоннами.

Декор отсутствует как снаружи, так и изнутри. Полы деревянные. В некоторых окнах сохранились металлические решетки из вертикальных прутьев-копий, пересеченных в четырех местах двойными горизонтальными прутьями с кольцами и крестами между ними. Покрытие купола, возможно, первоначальное. Фундамент кирпичный.

Максимальные габариты: /34,30 x 14,20/м.

б) общая оценка общественной, научно-исторической и художественной значимости памятника.

Памятник является типичным примером русской деревянной культовой архитектуры сер. XIX в. в формах классицизма.

VIII. ОСНОВНАЯ БИБЛИОГРАФИЯ. АРХИВНЫЕ

ИСТОЧНИКИ, ИКОНОГРАФИЧЕСКИЙ МАТЕРИАЛ

- /1/- Попов А. "Церкви, причты и приходы Пензенской епархии". Пенза, 1896г., стр. 223
- /2/- "Поволостные и алфавитные списки населенных мест Пензенской губернии". Пенза, 1914г. стр. 25
- /3/- "Россия. Полное географическое описание нашего отечества". под ред. Семенова В. П. Спб. 1902г. стр. 500

XI. ТЕХНИЧЕСКОЕ СОСТОЯНИЕ

		хорошее	среднее	плохое	аварийно
характеристика общего состояния: для памятников археологии	культурного слоя важнейших находок				
	для памятников архитектуры и истории	+			
в интерьере:	конструкций стен	+			
	покрытий потолков пола декора фасадов интерьеров				+
для памятников монументального искусства	живописи скульптуры прикл. иск-ва				+
	цеколя постамента скульптуры грунта красочного слоя				+

X. СИСТЕМА ОХРАНЫ

а) категория охраны

союзная	республ.	местная	не состоит
			+

б) дата и № документа о принятии под охрану _____

в) границы охранной зоны и зоны регулирования застройки (краткое описание со ссылкой на утверждающий документ)

не установлены



D000016038

г) балансовая принадлежность и конкретное использование _____

д) дата и № охранного документа _____

Дата составления паспорта

„ 25 “ апреля 1979

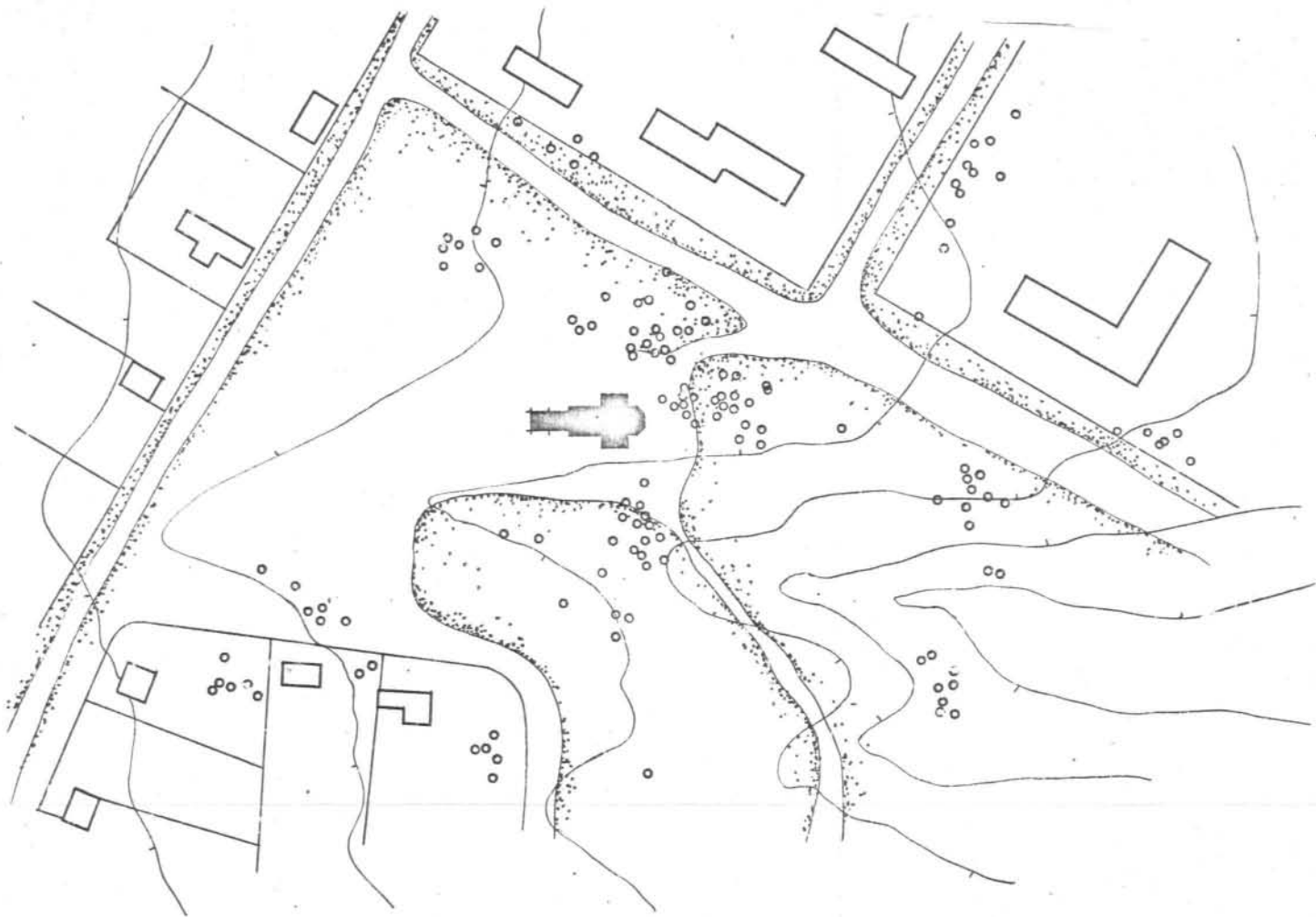
Инспектор по охране памятников _____

Составитель архитектор Фадотова М.И.
(ф. и. о., должность или профессия)

М.И. Фадотова
(подпись)

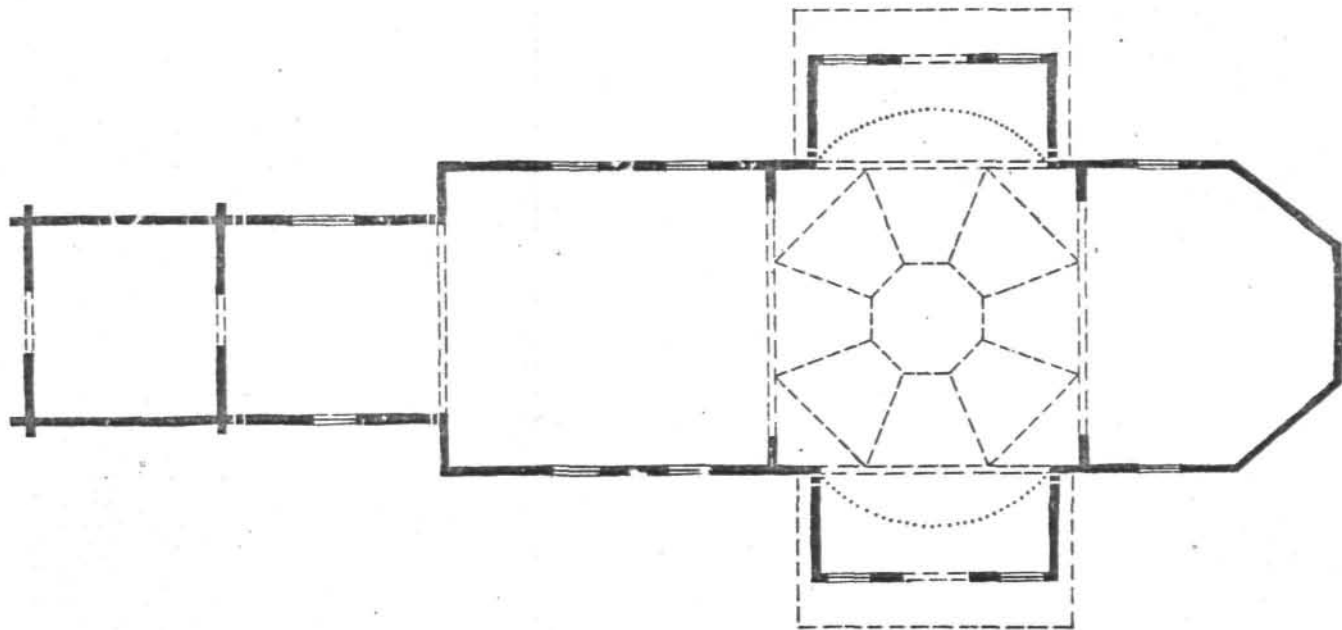
(подпись)

ПЕНЗЕНСКАЯ ОБЛ.
БЕЛИНСКИЙ Р-ОН.
С. КЕВДА ВЕРШИНА /КЕВДОВЕРШИНА/ АРХАНГЕЛЬСКОЕ /
Ц. АРХАНГЕЛЬСКАЯ. 1864г
ГЕНПЛАН



100м

ПЕНЗЕНСКАЯ ОБЛ.
БЕЛИНСКИЙ Р-ОН.
С. КЕВДА ВЕРШИНА (КЕВДОВЕРШИНА) АРХАНГЕЛЬСКОЕ.)
Ц. АРХАНГЕЛА МИХАИЛА. 1864г.



0 10м



Тенгешенская область

Беллинский район

с. Кевде Вершина

4. Архангельская, 1864г.

Танунаме местности



Тенгиская область
Башкирская губерния
с. Кевда Вершина
деревенские урочища
Архангельские, 1864 г.
Фасад южный



В селен есиане область
Вешинский район
с. Кевда Вушнина
деревня церковь
Лихайловская, 1864 г.
Фасад северный



Тенгиская область
Бешкент район
с. Кевда Вершина
Туркменская губерния
Архангельская, 1864 г.
Фасад восточный



Бензенская область
Вешенский район
с. Кевда Вуршине
деревянная церковь
Архангельская, 1864 г.
Фасад задвижной



Тенгемская область
Великий район
с. Кевде Вуринна
Деревянная церковь Архангельская, 1864г.
Забиршэте кресты



Тенгемские области
Беннеттские районы
с. Кевзе Вершина
Ференгермане церковь
Архангельские, 1864 г.
Иттерьер. Барабан



Кеученская область
Венский район
с. Кевда Вершина
деревянная церковь Архангельская, 1864 г.
Интерьер, Купол, Баулята



Тещинское село
Башкирские речки
с. Кевде Верхняя
деревня церковь
Архангельское, 1864
Интерьер. Общественный

3.4.

-I.39.5.

МИНИСТЕРСТВО КУЛЬТУРЫ СССР ● ПАМЯТНИКИ ИСТОРИИ И КУЛЬТУРЫ СССР (недвижимые).....
 (индекс)
 СОЮЗНАЯ РЕСПУБЛИКА РСФСР. Госинспекция по охране памятников истории и культуры.....
 (наименование республиканского органа охраны)

Адрес с. Кевла Вершина /Кевловершина/Архангельское/ Белинского р-на
 (АССР, край, область; район, автономная обл.; Национальный округ, населенный пункт)
Пензенской обл.

УЧЕТНАЯ КАРТОЧКА

I. НАИМЕНОВАНИЕ ПАМЯТНИКА п. Михаила Архангела

II. ТИПОЛОГИЧЕСКАЯ ПРИНАДЛЕЖНОСТЬ

памятник археологии	памятник истории	памятник архитектуры	памятник монумент, ис-ва
		4	

III. ДАТИРОВКА ПАМЯТНИКА 1864 г.

IV. ХАРАКТЕР СОВРЕМЕННОГО ИСПОЛЬЗОВАНИЯ

по перво-начальному помещению	культурно-просветительное	туристско-экскурсионное	лечебно-оздоровительное	жилые помещения	хозяйственное	не используется
					+	

предлож. по использ.

V. ХАРАКТЕРИСТИКА ТЕХНИЧЕСКОГО СОСТОЯНИЯ

хорошее	среднее	плохое	агарийное
		+	

VI. КАТЕГОРИЯ ОХРАНЫ

союзная	республ.	местная	не состоит
			+

наличие утвержденной охранной зоны

VII. НАЛИЧИЕ ДОКУМЕНТАЦИИ

да	нет
	+

паспорт	фотографии	обмеры	реставрационные материалы
+	9	+	

место хранения документов

Дата составления карточки 25 » апреля 1979 г.

органы охраны			реставрационные мастерские		музей архив НИИ
союзный	республикан.	местный	республикан.	местные	+
		+			

М. П.

Составитель А. С. Селетова Инспектор по охране памятников.....
 (Ф., и., о., должность или профессия подпись) (Ф., и., о., подпись)



УЧЕТНАЯ КАРТОЧКА (оборотная сторона)

Фото или схематический план



Краткое описание

Церковь деревянная рубленая "в обло" со следами обшивки, стоит посреди села на плоском рельефе.

Храм типа "восьмерик на четверике" с пятигранной абсидой и прирубленными приделами, трапезная, колокольня с прирубленными ~~хоровами~~ притвором. Верхние ярусы колокольни утрачены. Храм перекрыт "небом" и покрыт куполом с луковкой. Приделы имеют выносные фронтоны, когда-то поддерживаемые колоннами, с арочной врезкой в центральной трети. Стены стесаны с обеих сторон, кроме стен притвора. Крытые купола, возможно, первоначальные. Остальные поздние. Подшивка потолков утрачена, как и столярные изделия.

Габариты: /34,30 x 14,20/м.

Памятник - типичный пример русской культовой архитектуры деревянной архитектуры сер. XIX в. в формах классицизма.