

6901958002

3.3.(7) 1.20.II.
индекс

МИНИСТЕРСТВО КУЛЬТУРЫ СССР

ПАМЯТНИКИ ИСТОРИИ И КУЛЬТУРЫ СССР
(недвижимые)

СОЮЗНАЯ РЕСПУБЛИКА РСФСР

Министерство культуры. Главное управление по охране памятников истории и
(наименование республиканского органа охраны памятников) культуры.

П А С П О Р Т

I. НАИМЕНОВАНИЕ ПАМЯТНИКА Усадьба Лихачевых. Хозяйственная постройка.II. ТИПОЛОГИЧЕСКАЯ
ПРИНАДЛЕЖНОСТЬ

памятник археологии	памятник истории	памятник архитектуры	памятник монумент. иск-ва
		3(7)	

III. ДАТИРОВКА ПАМЯТНИКА (или дата исторического события, с которым связано возникновение памятника — для памятников истории)

Середина XIX векаIV. АДРЕС (местонахождение) ПАМЯТНИКА Калининская область, Кашинский район,
(АССР, край, область, район, автономная обл.,
село Устиновка. Проезд от города Кашина автобусом — II км.
национальный округ, населенный пункт, пути подъезда)V. ХАРАКТЕР
СОВРЕМЕННОГО
ИСПОЛЬЗОВАНИЯ

по первонач. назначению	культурно-просветит.	туристско-экскурсион.	лечебно-оздоровительн.	жилые помещения	хозяйственное	не используется
+	музей библ. клуб		бол.н. санат. д/отд.		учреждение торгов. промышл. склад+	

ПРИЛОЖЕНИЯ:

Фото общего вида — 2
 Фото фрагментов — 1
 Генплан —
 Обмеры: план — 1
 фасад —
 разрез —
 Схематический план
 охранной зоны —
 Вкладыш 1 стр.

VI. ИСТОРИЧЕСКИЕ СВЕДЕНИЯ

- а) { для памятников археологии. — история возникновения, кем и когда производились разведки и раскопки, место хранения коллекций.
- для памятников истории. — история возникновения: краткая характеристика событий и лиц, в связи с которыми объект приобрел значение памятника.
- для памятников архитектуры и монументального искусства. — автор, строитель, заказчик, история создания.

Хозяйственная постройка в усадьбе Лихачевых (см. паспорт на комплекс), судя по особенностям кирпичной кладки и архитектурной декорации фасадов, построен в середине XIX века.

б) перестройки и утраты, изменившие первоначальный облик памятника.

Пробито несколько новых дверных проёмов. Некоторые старые проёмы заложены. Заменено кровельное покрытие. С восточного фасада примыкают две поздние пристройки.

в) реставрационные работы (общая характеристика, время, автор, место хранения документации)

Реставрационные работы не проводились.

VII. ОПИСАНИЕ ПАМЯТНИКА

а)	для памятников археологии	— характер культурного слоя, важнейшие находки.
	для памятников истории	— характеристика памятника, наличие, текст и время установления мемориальной доски.
	для памятников архитектуры	— основные особенности планированной, композиционно-пространственной структуры и конструкций; характер декора фасадов и интерьеров; наличие живописи, скульптуры, прикладного искусства; строительный материал, основные габариты.
	для памятников монумент. иск-ва	— основные особенности композиционного и колористического решения; тексты, материал, техника, размер.

Хозяйственная постройка расположена в северной части усадьбы.

Кирпичное, с белокаменными деталями декора, неоштукатуренное здание, выстроено в лаконичных формах позднего классицизма. Памятник представляет собой небольшое, одноэтажное, вытянутое с востока на запад прямоугольное в плане сооружение, центральная часть главного южного фасада которого выделена мощным выносом ризалита, соответствующего направлению внутренних капитальных стен.

Декоративную разработку получил лишь главный южный фасад здания. Ведущее значение ризалита во внешнем облике памятника подчеркнуто аттиком, украшенным широким белокаменным карнизом и крупными горизонтальными филенками. Вход в среднее помещение здания, расположенный в ризалите, решен как тройная аркада с белокаменным обрамлением в виде профилированных полуциркульных архивольтов, опирающихся на капители пилястр. Аналогичные по характеру обрамления имеют и дверные проёмы ведущие в боковые

(Продолжение см. на вкл. №1)

б) общая оценка общественной, научно-исторической и художественной значимости памятника.

Памятник — образец хозяйственной постройки середины XIX века, выстроенной в стиле позднего классицизма. Здание является составной частью комплекса усадьбы Устиновка.

VIII. ОСНОВНАЯ БИБЛИОГРАФИЯ, АРХИВНЫЕ ИСТОЧНИКИ, ИКОНОГРАФИЧЕСКИЙ МАТЕРИАЛ

Литературных и архивных сведений не обнаружено.

Обмерный план и фотографии хранятся в Калининском областном Управлении культуры, кроки обмера и негативы — в архиве ВПНРК.

IX. ТЕХНИЧЕСКОЕ СОСТОЯНИЕ

		хорошее	среднее	плохое	аварийное
характеристика общего состояния: для памятников археологии	культурного слоя важнейших находок				
для памятников архитектуры и истории	конструкций стен покрытий потолков пола декора фасадов интерьеров	+	+		
в интерьере:	живописи скульптуры прикл. иск-ва	+	+		
для памятников монументального искусства	цоколя постаменты скульптуры грунта красочного слоя				

X. СИСТЕМА ОХРАНЫ

а) категория охраны

союзная	республ.	местная	не состоит
			+

б) дата и № документа о принятии под охрану

Нет

в) границы охранной зоны и зоны регулирования застройки (краткое описание со ссылкой на утверждающий документ)

Границы охранной зоны не установлены.

г) балансовая принадлежность и конкретное использование Используется под склад

д) дата и № охранного документа

Нет

Дата составления паспорта

Составитель арх. ВПНРК Шармин П.Н.

(ф., и., о., должность или профессия)

• • НОЯБРЬ

1980г.

(подпись)

М. П.

Инспектор по охране памятников

(подпись)



D000021915

Вклады № I к паспорту

Усадьба Лихачевых. Хозяйственная постройка.

Калининская область, Кашинский район, село Устиновка.

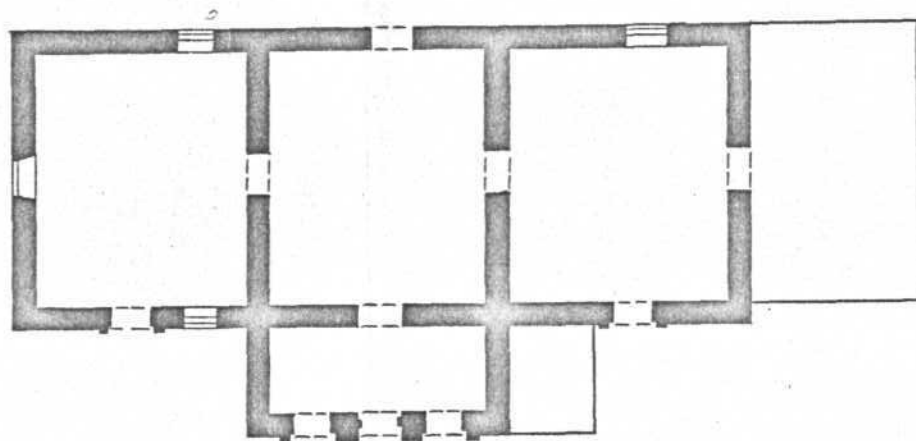
К разделу УПа (продолжение)

помещения хозяйственной постройки. По верху стен проходит скромный венчающий карниз, который на главном фасаде выполнен из белого камня, а на остальных фасадах - из кирпича. Здание освещается прямоугольными без наличников окнами.

В интерьере, пространство ризалита выполняет функции вестибюля. Две поперечные капитальные стены делят хозяйственную постройку на три, первоначально изолированные, равные по площади части. Перекрытия плоские. Полы деревянные.

Размер кирпича: 26,5(27)х13х8см. Кладка верстовая. Раствор известковый. Шов обработка односторонней подрезкой.

Калининская область
Кашинский район
с. Устиново
Усадьба Лихачевых
хозпостройка, сер. XIX в.



0 10м

2

ВПЧРК МК СССР
обмерили Г. Смирнов
П. Шармин
выполнил С. Никольский

1980



Колымский край обл.

Колымский р-он

с. Зейновка

ул. Чкалова.

Козачий майдан постройка, сер. XIX в.

Вид с северо-востока

фото Шереметев П. М. 1978



Калининская обл
Калининский р-н
с. Устиновка
ул. Михачевых
Хоз. постройка, сер XIX в
Вид с юга

фото Шаршине П. Н. 1989



Камышковская обл
Камышский рк
С. Устиновка
Ул. Михалевых
Хоз. постройке, серж. № 6
Центральная часть жилого участка

фото Шаринко П.Н. 1979



Кашинская обл
Кашинский р-н
с. Устиновка
ул. Михалевоих
Хоз. постройке, сер XIX в.
Восточный фасад

фото Шарашин П. М. 1980

МИНИСТЕРСТВО КУЛЬТУРЫ СССР ● ПЯМЯТНИКИ ИСТОРИИ И КУЛЬТУРЫ СССР (недвижимые) **3.3(7) 1.20.11.**
 СОЮЗНАЯ РЕСПУБЛИКА РСФСР МК Гл. управление по охране памятников ^(индекс) истории и
 Адрес Калининская обл., Калининский р-н, с. Устиновка ^(наименование республиканского органа охраны) культуры.
 (АССР, край, область; район, автономная обл.; национальный округ; населенный пункт)

УЧЕТНАЯ КАРТОЧКА

Усадьба Лихачева. Хозяйственная постройка.

I. НАИМЕНОВАНИЕ ПАМЯТНИКА

II. ТИПОЛОГИЧЕСКАЯ ПРИНАДЛЕЖНОСТЬ	памятник археологии	памятник истории	памятник архитектуры	памятник монумент. ис-ва
			3(7)	

III. ДАТИРОВКА ПАМЯТНИКА

Сер. XIX века /

IV. ХАРАКТЕР СОВРЕМЕННОГО ИСПОЛЬЗОВАНИЯ

во перво-назальному назначению	культурно-просветительное	туристско-экскурсионное	лечебно-оздоровительн.	жилищные помещения	хозяйственное	не используется
					+	

предлож. по целоды

V. ХАРАКТЕРИСТИКА ТЕХНИЧЕСКОГО СОСТОЯНИЯ

хорошее	среднее	плохое	аварийное
+			
союзная	республ.	местная	не состоит
			+

VI. КАТЕГОРИЯ ОХРАНЫ

наличие утвержденной оградной зоны

да	нет
	+

VII. НАЛИЧИЕ ДОКУМЕНТАЦИИ

паспорт	фотографии	обмеры	реставрационные материалы
+	+	+	

место хранения документов

органы охраны			реставрационные мастерские		музей, архив.
союзный	республикан.	местный	республикан.	местные	ИИИ
	+	+	ВПНРК		ВНИИИ

Дата составления карточки
 * НОЯБРЬ 1980 г.
 М. П.

Составитель: В. П. Шармин П. Н.
 (ф. и. о., должность или профессия, подпись)

Инспектор по охране памятников

А. Беломыслицкий (ф. и. о. подпись)





(оборотная сторона)

Краткое описание

Хозяйственная постройка расположена в северной части усадьбы.

Кирпичное, с белокаменными деталями декора, неоштукатуренное здание, выстроено в лаконичных формах позднего классицизма. Памятник представляет собой небольшое, одноэтажное, вытянутое с востока на запад, прямоугольное в плане сооружение, центральная часть главного, южного фасада которого выделена мощным выносом ризалита, соответствующего направлению внутренних капитальных стен. Декоративное убранство получил лишь главный южный фасад здания. Ведущее значение ризалита во внешнем облике памятника подчеркнуто аттиком, украшенным белокаменным карнизом и филеками. Вход в среднее помещение здания, расположенный в ризалите, решен как тройная аркада с

белокаменным обрамлением в виде полуциркулярных архивольтов, опирающихся на капители пилястр. В интерьере две капитальные стены делят хозяйственную постройку на три, первоначально изолированных помещения. Пространство ризалита выполняет функции вестибюля. Перекрытия плоские.

Памятник — образец хозяйственной постройки сер. XIX в., выстроенной в стиле позднего классицизма. Здание является составной частью комплекса усадьбы Устиновка.