

7710928057

Форма № 1

Утверждено Статутом Управлением РСФСР
24/VI 1949 г. № 19-76.

КОМИТЕТ
ПО ДЕЛАМ КУЛЬТУРНО-ПРОСВЕТИТЕЛЬНЫХ УЧРЕЖДЕНИЙ
при СОВЕТЕ МИНИСТРОВ РСФСР

Управление охраны исторических и археологических памятников

П А С П О Р Т
исторического памятника (не здания)

№ _____ по списку, утвержденному Советом Министров СССР, Советом Министров РСФСР

1. Наименование области, края, АССР

Москва

2. Местонахождение памятника с уточненной топографией (на берегу реки, на север от дороги и т. д.)

Фрунзенский район,
Новодевичье кладбище
2й курганный участок

3. Наименование памятника (место битвы, могила, обелиск и т. д.) и собственное имя, под которым памятник известен у местного населения.

могила.

4. Название события, связанного с памятником.

Тетее, Фредор Александрович
родился 1863 Умер 11 апр 1938г.
Известный русский врач,
Основатель Готкинской больницы
Легия Влад. Ильича Ленина.
Профессор.

5. Размер установленной охранной зоны

Вокруг ограды 0,25 метра

6. Материалы, подтверждающие историческое или мемориальное значение памятника (письменные, печатные источники, устные предания и пр.)

"Известия" 1938 г. № 86
от 12 апреля

7. Краткое описание памятника (с перечнем основных объектов для группового памятника: 10 дотов, 7 братских могил и т. п.)

Памятник — стела герою
погибшего гранита
на цоколе, с фигурки
завершенной. Выс 2 м Юм
шир 78 см.

На лицевой стороне стелы
— ниша для цветов.

Железная ограда 2х2 м
по периметру

8. Состояние памятника

Состояние хорошее

9. На чьей территории расположен памятник (наименование колхоза, учреждения, организации)

Новодевичье кладбище

10. Когда и кем памятник был установлен

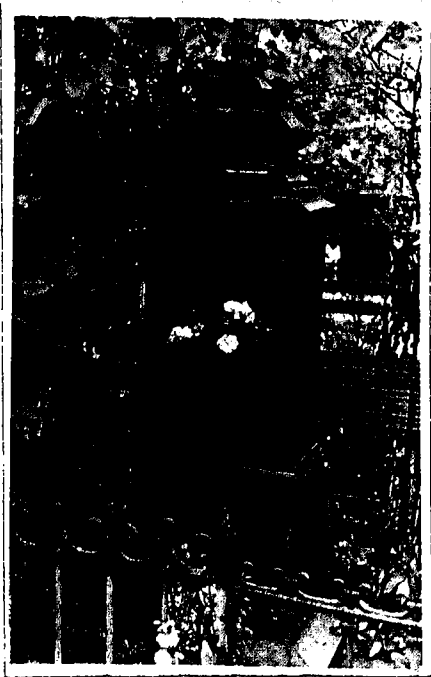
11. На кого возложена охрана памятника и надзор за его состоянием

на административную кладбища

12. Какие необходимы меры для сохранения памятника

систематический надзор

ФОТОСНИМОК памятника



13. Кто составил паспорт (фамилия, инициалы, должность, место жительства)

Сорокин В.В.

Зав. отделом по историческим мон. знаменам

ул. Дзержинский пер. 23 кв. 8

дата составления паспорта

октябрь, 1949 г.

инспектора по охране памятников
заведующего отделом культурно-просветительской работы

инспектор:

