

ПАМЯТНИКИ ИСТОРИИ И КУЛЬТУРЫ СССР

(недвижимые)

СОЮЗНАЯ РЕСПУБЛИКА

РОССИЯ

Министерство культуры, Гос. инспекция по охране памятников истории и культуры
(наименование республиканского органа охраны памятников)

ПАСПОРТ

I. НАИМЕНОВАНИЕ ПАМЯТНИКА Театр оперы и балета

II. ТИПОЛОГИЧЕСКАЯ ПРИНАДЛЕЖНОСТЬ

памятник археологии	памятник истории	памятник архитектуры	памятник монумент. иск-ва
		3	

III. ДАТИРОВКА ПАМЯТНИКА (или дата исторического события, с которым связано возникновение памятника — для памятников истории)

1945 - 1962 г.

IV. АДРЕС (местонахождение) ПАМЯТНИКА

Бурятская АССР

(АССР, край, область, тайга, автономная обл.)

г. Улан-Удэ

(национальный округ, населенный пункт, пути подъезда)

V. ХАРАКТЕР СОВРЕМЕННОГО ИСПОЛЬЗОВАНИЯ

по первонач. назначению	культурно-просветит.	туристско-экскурсион.	лечебно-оздоровительн.	жилые помещения	хозяйственное	не используется
+	музей библ. клуб		больн. санат. д/отд.		учреждение торгов. промышл. склад	

ПРИЛОЖЕНИЯ:

Фото общего вида — 3
 Фото фрагментов — 3
 Генплан — 4
 Обмеры: план —
 фасад —
 разрез —
 Схематический план
 охранной зоны —

VI. ИСТОРИЧЕСКИЕ СВЕДЕНИЯ

- | | | |
|----|--|---|
| а) | для памятников археологии | — история возникновения, кем и когда производились раскопки и раскопки, место хранения коллекций. |
| | для памятников истории | — история возникновения: краткая характеристика событий и лиц, в связи с которыми объект приобрел значение памятника. |
| | для памятников архитектуры и монументального искусства | — автор, строитель, заказчик, история создания. |

С момента образования Бурятской автономной республики, во весь рост встала задача развития бурятской социалистической культуры. Первоначально коллектив Улан-Удэнского музыкально-драматического театра работал в перестроенном здании бывшего Ибрэдского общественного собрания. Но уже в 1934 г. в Архитектурно-проектных мастерских Моссовета арх. А.Н. Федоров проектирует для Улан-Удэ дворец социалистической культуры. Строительство огромного и сложного здания было явно нереальным и проект не был утвержден.

16 июня 1935 г. СНК СССР и НК ВМН (б) было принято постановление "О мероприятиях по развитию народного хозяйства и культурного строительства ВМ СССР". В нем предусматривалось сооружение в Улан-Удэ Бурят-Монгольского национального театра. Проектирование было поручено архитектурно-проектной мастерской №6 Моссовета. В 1936 г. архитектор А.Н. Федоров представил проект "Музыкально-драматического театра" со зрительным залом на 750 мест и строительным объемом 40 тыс. куб. м. 3 марта 1936 г. проект и смета были утверждены Всесоюзным комитетом по делам искусства.

Развернувшиеся строительные работы были в 1938 г. приостановлены. Предполагалось их возобновление в 1940 г., но война помешала осуществлению этих планов. Переработка проекта, начатая арх. А.Н. Федоровым еще до войны и в конце 1945 г. завершилась новым вариантом. Строительные работы были начаты с 1946 г. но занялись на шесть лет. Автор арх. А.Н. Федоров в 1949 г. умер. Завершалось строительство под руководством арх. В.А. Калинина.

1 мая 1952 г. театр начал эксплуатировать хотя и оставалось множество незавершенных работ. Только 22 марта 1954 г. здание было официально принято Государственной комиссией.

- б) перестройки и утраты, изменившие первоначальный облик памятника.

Нет

- в) реставрационные работы (общая характеристика, время, автор, место хранения документации)

Не производились.

VII. ОПИСАНИЕ ПАМЯТНИКА

для памятников археологии	— характер культурного слоя, важнейшие находки,
для памятников истории	— характеристика памятника, наличие, текст и время установления мемориальной доски.
в) для памятников архитектуры	— основные особенности планировочной, композиционно-пространственной структуры и конструкций; характер декора фасадов и интерьеров; наличие живописи, скульптуры, прикладного искусства; строительный материал, основные габариты.
для памятников монумент. иск-ва	— основные особенности композиционного и колористического решения; текст, материал, техника, размер.

Архитектурно-пространственная композиция театра во многом определена условиями его расположения в плане города на площадке у самого края 12-м тротуарного обрыва возвышенной террасы. Поэтому здание проектировалось исходя из условий его восприятия с центральной площади, с главной улицы и из дальней перспективы. Театр получил интересный силуэт. Все фасады обработаны, исходя из свободного расположения здания. Композиция плана строится вокруг его центрального ядра — зрительного зала на 800 мест. При этом вспомогательным помещением отведена более скромная, чем обычно, роль. Небольшой вестибюль одновременно играет роль лобби. Фойе первого этажа фактически выполняет функции вестибюля, так как в нем располагаются гардеробы. Фойе палубальным сквативает цилиндрический объем зрительного зала в первом, втором и третьем этаже, примыкая к двум лестницам с восточного и западного фасадов.

В объемно-пространственную композицию здания авторами введено ряд экспериментальных, необычных решений. Это более сложные задачи ставились в архитектурно-декоративном и идейно-образном направлении. Была сделана попытка создания "национального стиля". Разрешалась задача создания современной новизны, если не объемно-пространственной композиции, то уж во всяком случае архитектурно-декоративной обработки фасадов и интерьеров здания.

Большое внимание уделено синтезу искусства. Поверхность потолка зрительного зала занята живописной композицией "Горькое социалистического строя", выполненной художниками Г.И. Рузавиным и Б.В. Норданским. Главное место двухэтажном фойе отведено стене с многофигурным рельефом, посвященным вечной дружбе бурятского и русского народов (автор эскиза, худ. РСФСР А.И. Тимин). Над порталом театра висит монументальная группа двух воинов — мужчины и женщины со знаменем олицетворение новой возрожденной Бурятии (автор эскиза, худ. РСФСР А.И. Тимин).

б) Общая оценка общественной, научно-исторической и художественной значимости памятника.

Архитектура здания театра оперы и балета в Улан-Уде является очень интересным характерным образцом советской архитектуры первого послевоенного десятилетия.

VIII. ОСНОВНАЯ БИБЛИОГРАФИЯ, АРХИВНЫЕ

ИСТОЧНИКИ И ЛИТЕРАТУРА: Финский материал о творчестве бурятского народа и национальные традиции в архитектуре Советской Бурятии. Труды ИНИИ СО АН СССР, VI выпуск, 1961, Бурятия, Улан-Уде
 2. Центр. Гос. архив Бур. АССР, ф. 248, о. 4, ед. 39
 ф. 367, о. 1, ед. 9
 ф. 248, о. 12, ед. 40
 ф. 248, о. 16, ед. 372 и др.

XI. ТЕХНИЧЕСКОЕ СОСТОЯНИЕ

хорошее	среднее	плохое	аварийное
+			
+			
+			
+			
+			
+			
+			
+			
+			
+			

характеристика общего состояния:
 для памятников археологии культурного слоя важнейших находок
 для памятников архитектуры и истории конструкций стен покрытий потолков пола декора фасадов интерьеров
 в интерьере: живопись скульптуры прикл. иск-ва
 для памятников монументального искусства цоколя постаментов скульптуры грунта красочного слоя

X. СИСТЕМА ОХРАНЫ

а) категория охраны

союзная	республ.	местная	не состоит
	+		

б) дата и № документа о принятии под охрану Пост. СМ РСФСР № 624 от 4/ХII. 1974

в) границы охранной зоны и зоны регулирования застройки (краткое описание со ссылкой на утверждающий документ)
На 1.01.83 границ охранной зоны не определены



г) балансовая принадлежность и конкретное использование Театр оперы и балета, театр

д) дата и № охранного документа

Дата составления паспорта 197 г.
 Составитель Маторт Л.Б. доцент
Вид. арх. №, и. о., должность или профессия
 (подпись)

Инспектор по охране памятников _____
 (подпись)

М. П.















Утверждено
приказом Министерства культуры
Российской Федерации
от 2 июля 2015 г. № 1906

Экземпляр № 1

041310015280006

Регистрационный номер объекта культурного наследия в едином государственном реестре объектов культурного наследия (памятников истории и культуры) народов Российской Федерации

ПАСПОРТ ОБЪЕКТА КУЛЬТУРНОГО НАСЛЕДИЯ

Фотографическое изображение объекта культурного наследия



26.10.2011

Дата съемки (число, месяц, год)

1. Сведения о наименовании объекта культурного наследия

Здание Бурятского государственного театра оперы и балета

2. Сведения о времени возникновения или дате создания объекта культурного наследия, датах основных изменений (перестроек) данного объекта и (или) датах связанных с ним исторических событий

1947-1952 гг.

3. Сведения о категории историко-культурного значения объекта культурного наследия

Федерального значения	Регионального значения	Местного (муниципального) значения
х		

4. Сведения о виде объекта культурного наследия

Памятник	Ансамбль	Достопримечательное место
х		

5. Номер и дата принятия органом государственной власти решения о включении объекта культурного наследия в единый государственный реестр объектов культурного наследия (памятников истории и культуры) народов Российской Федерации

Постановление Совета Министров РСФСР «О дополнении и частичном изменении постановления Совета Министров РСФСР от 30.08.1960 г. № 1327 «О дальнейшем улучшении дела охраны памятников культуры в РСФСР» от 04.12.1974 № 624

6. Сведения о местонахождении объекта культурного наследия (адрес объекта или при его отсутствии описание местоположения объекта)

Республика Бурятия, г. Улан-Удэ, ул. Ленина, 51

7. Сведения о границах территории объекта культурного наследия, включенного в единый государственный реестр объектов культурного наследия (памятников истории и культуры) народов Российской Федерации

Описание границ	
Южная граница	От угла подпорной стены, параллельно стене гаража, с переломом по западной грани балюстрады, далее по наружной грани южного фасада балюстрады, всего 82,0 м.
Западная граница	В 21-м метре от западного фасада, параллельно стене, с переломом на углу подпорной стены, далее по наружной грани западного фасада балюстрады, всего 120,0 м.
Северо-западная граница	По линии соединения крайних точек западной и северной границ, по краю тротуара, всего 25,0 м.
Северная граница	В 2,5-х метрах от северного фасада портала главного входа, параллельно стене памятника, всего 58,0 м.
Восточная граница	В 22-х метрах от восточного фасада, параллельно стене памятника, по краю тротуара, всего 128,0 м.

Приказ Министерства культуры Республики Бурятия от 25.09.2011 № 003-464 «Об утверждении границ территорий объектов культурного наследия федерального значения, расположенных в г. Улан-Удэ»

8. Описание предмета охраны объекта культурного наследия

Предметом охраны объекта культурного наследия федерального значения «Здание Бурятского государственного театра оперы и балета», 1947-1952 гг. являются:

градостроительное местоположение архитектурного ансамбля театра: историческая часть города Улан-Удэ;

объемно-пространственная композиция театра, состоящая из основного здания, аркады, террас с лестницами. Трехэтажное здание перекрыто над зрительным залом скатной шатровой с завершением круглым барабаном с многогранной арочной кровлей;

внутренняя планировка здания, состоящая из центрального ядра зрительного зала (фойе полукольцами окружают цилиндрический объем зрительного зала, на 1,2 и 3 этажах и примыкают к двум лестницам восточного и западного фасадов). Партер, переходящий в амфитеатр до уровня фойе второго этажа, завершающийся кольцом ложе, круговой балкон третьего этажа. Отдельно стоящий объем аркады, перекрытой двускатной кровлей с примыкающимися 2-мя симметрично расположенными террасами;

строительные конструкции и материал: несущие конструкции – монолитный железобетон. Наружные стены – кирпичные, оштукатуренные, окрашенные. Цоколь – отделка каменными плитами серого цвета с разбивкой на русты;

архитектурно-художественное оформление фасадов здания: местоположение, конфигурация, размеры, пропорции, материал: завершение декоративной стенки на кровле сценической коробки «Башенка»; бронзовая скульптурная композиция над порталом главного входа; профилированный декоративный пояс по фасадам здания и аркаде; лепной декор по фасадам здания; обрамление окон и главного входного узла театра; барельеф над главным входом; ажурный растительный орнамент обрамления окон главного входа; витражи; дверь главного входа, а также деревянные двери по фасадам здания, украшенные сложным лепным обрамлением; кронштейны карниза портала главного входа и карниза кровли; каменный орнаментированный пояс по периметру фасада и лепной декор кессона карниза кровли; сам лепной карниз по периметру здания; рустовка из каменных плиток; каменные крыльца и их перила; балясины; тумбы;

балясины с тетивами балюстрады балконов, деревянные двери, лепной антаблемент колонн, каменные тумбы балюстрады;

картуши на пилонах аркады, лепной антаблемент колонны аркад и над калитками входа каменные балясины балюстрады террасы, крыши и аркады.

Архитектурное оформление интерьеров:

лепные гипсовые картуши и профили, а также деревянные двери с латунированными замками и деревянными ручками с металлическими вставками кассового вестибюля;

лепные гипсовые кронштейны карниза, профили, гипсовый декор обрамления окон и дверей, каменные колонны с каннелюрами с капителями орнаментированными лепниной, каменные полы, деревянные щиты ограждения отопительных приборов, двери, а также арочные и прямоугольные окна кольцевого фойе театра, буфетов;

декоративные кронштейны; карнизы; потолочные розетки и орнамент; лепной декор окон; лепные профили балюстрады; картуши и орнамент по стенам; каменная балюстрада; граненые колонны с орнаментированными базами и многофигурный горельеф с постаментом, а также деревянные щиты ограждения отопительных приборов; деревянные двери; двуарочные, арочные и круглые окна; орнаментальный витраж окна главного входа; роспись плафона (темперная живопись по холсту)– многофигурная композиция людей в национальной одежде; национальный бурятский орнамент двухсветного и кольцевого фойе 2го этажа;

каменное ограждение амфитеатра; ограждение балконов 2 и 3 этажей; лепные профили и карнизы по балконам; кессонированный потолок, украшенный лепными розетками; лепные орнаментированные кронштейны; ограждения балконов; кронштейны люстр; лепные профили барельефа портала сцены (герб РСФСР, орден Ленина); лепной декор и розетка центральной люстры; колонны из искусственного мрамора и их капители; плафон с росписью (темперная живопись по холсту); двухслойный занавес декорированный золотыми кистями зрительного зала;

лепные капители колонн; каменные тумбы лестниц; каменные карнизные профили межэтажного перекрытия; каменные профили обрамления дверей; лепные профили кессона потолка, а также орнаментальные (танцующая девушка, лучник) витражи окон; деревянные щиты ограждения приборов, деревянные двери по лестничным клеткам;

металлические кованые детали: ворота въездного узла; калитки входа; решетки окон цокольного этажа; решетка аркады; литые металлические решетки с позолотой кассового вестибюля, кольцевого фойе 1,2 и 3 этажей, лестничной клетки; металлическая вентиляционная потолочная решетка кольцевого фойе 3го этажа; металлические литые позолоченные балясины лестниц;

осветительные приборы: бронзовые (хрусталь, позолота) люстры 95 св.точек) зрительного зала, двухсветного фойе, буфетов, музея, кассового вестибюля; бронзовые напольные торшеры (хрусталь, позолота, цветное

стекло – 4 св.точек) кольцевого фойе 1, 2 и 3 этажей; бронзовые трех- и двухрожковые бра (3 и 2 св.точек соответственно) кольцевого фойе 1,2 и 3 этажей, буфетов, зрительного зала; центральная люстра зрительного зала; люстры (5 св.точек) на кронштейнах по 2-му ярусу зрительного зала; люстры (25 св.точек) на лестничных клетках.

Приказ Министерства культуры Российской Федерации от 12.12.2013 № 2084 «Об утверждении предмета охраны объекта культурного наследия федерального значения «Здание Бурятского государственного театра оперы и балета», 1947-1952 гг., арх. А.Н. Федоров, расположенного в Республике Бурятия (г. Улан-Удэ), и его регистрации в едином государственном реестре объектов культурного наследия (памятников истории и культуры) народов Российской Федерации».

9. Сведения о наличии зон охраны данного объекта культурного наследия с указанием номера и даты принятия органом государственной власти акта об утверждении указанных зон либо информация о расположении данного объекта культурного наследия в границах зон охраны иного объекта культурного наследия

На дату оформления паспорта объекта культурного наследия зоны охраны не утверждены. Расположен в зонах охраны объектов культурного наследия регионального значения - Приказ Республиканской службы государственной охраны объектов культурного наследия от 07.05.2009 № 24 «Об утверждении границ зон охраны объектов культурного наследия (памятников истории и культуры) регионального значения города Улан-Удэ, режимов использования земель и градостроительных регламентов в границах данных зон».

Всего в паспорте листов

5

Уполномоченное должностное лицо органа охраны объектов культурного наследия

консультант отдела государственной охраны объектов культурного наследия		Е.С. Жалсапова
должность	ПОДПИСЬ	инициалы, фамилия

28 . 12 . 2017

Дата оформления паспорта
(число, месяц, год)

Приложение № 1
к охранному обязательству, утвержденному распоряжением
Администрации Главы Республики Бурятия
и Правительства Республики Бурятия
от «29» декабря 2017 г. № 229

Фотографические изображения объекта культурного наследия

Наименование
объекта культурного наследия: *«Здание Бурятского государственного театра оперы и балета»*

Адрес: *Республика Бурятия, г. Улан-Удэ, ул. Ленина, 51*

Дата съемки: *02.10.2017 г.*



Фото 1.



Фото 2.



Фото 3.



Фото 4.

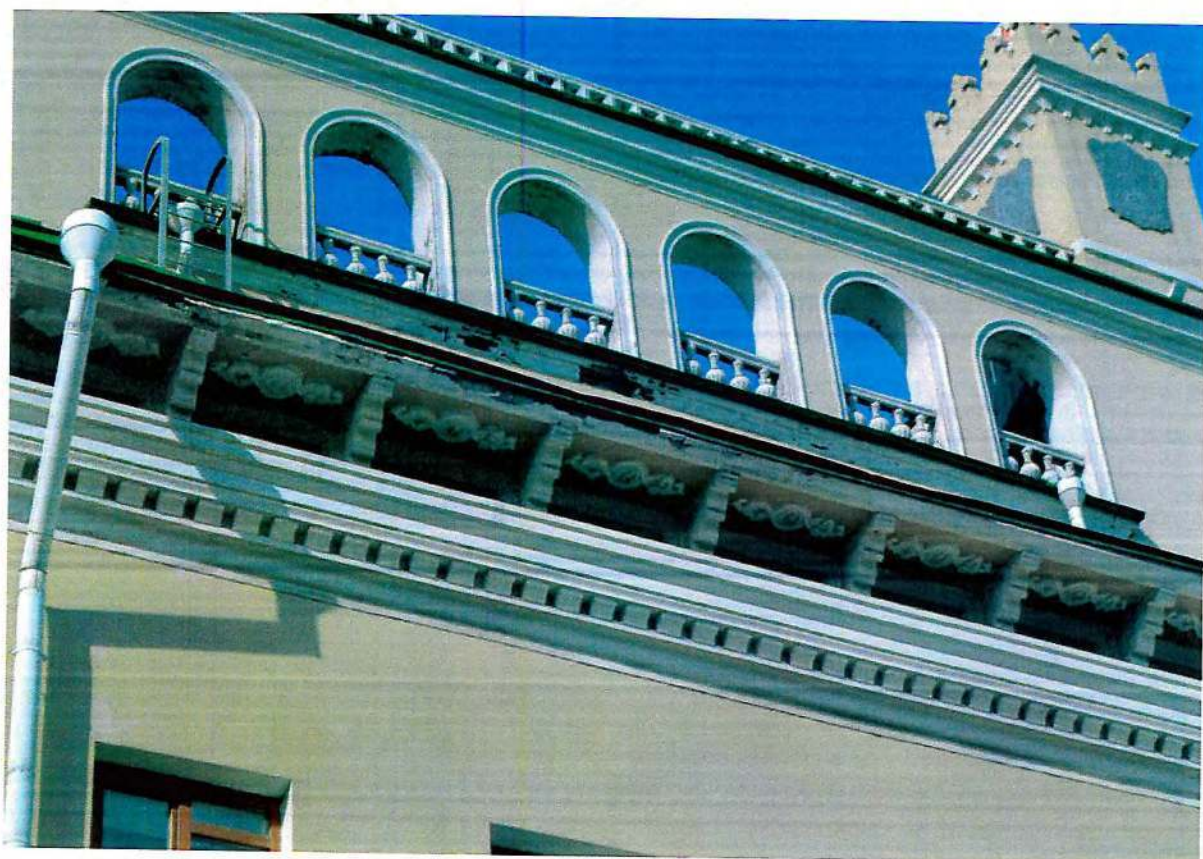


Фото 5.



Фото 6.



Фото 7.



Фото 8.



Фото 9.

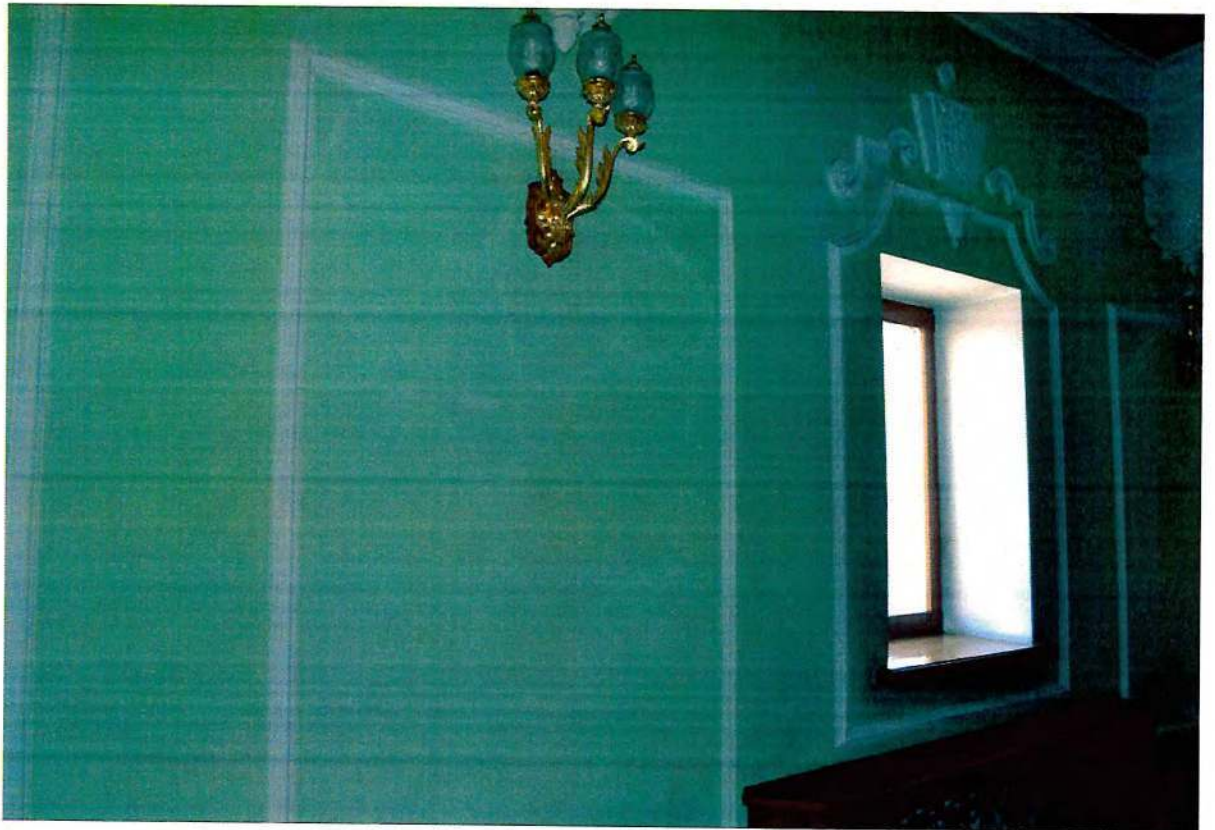


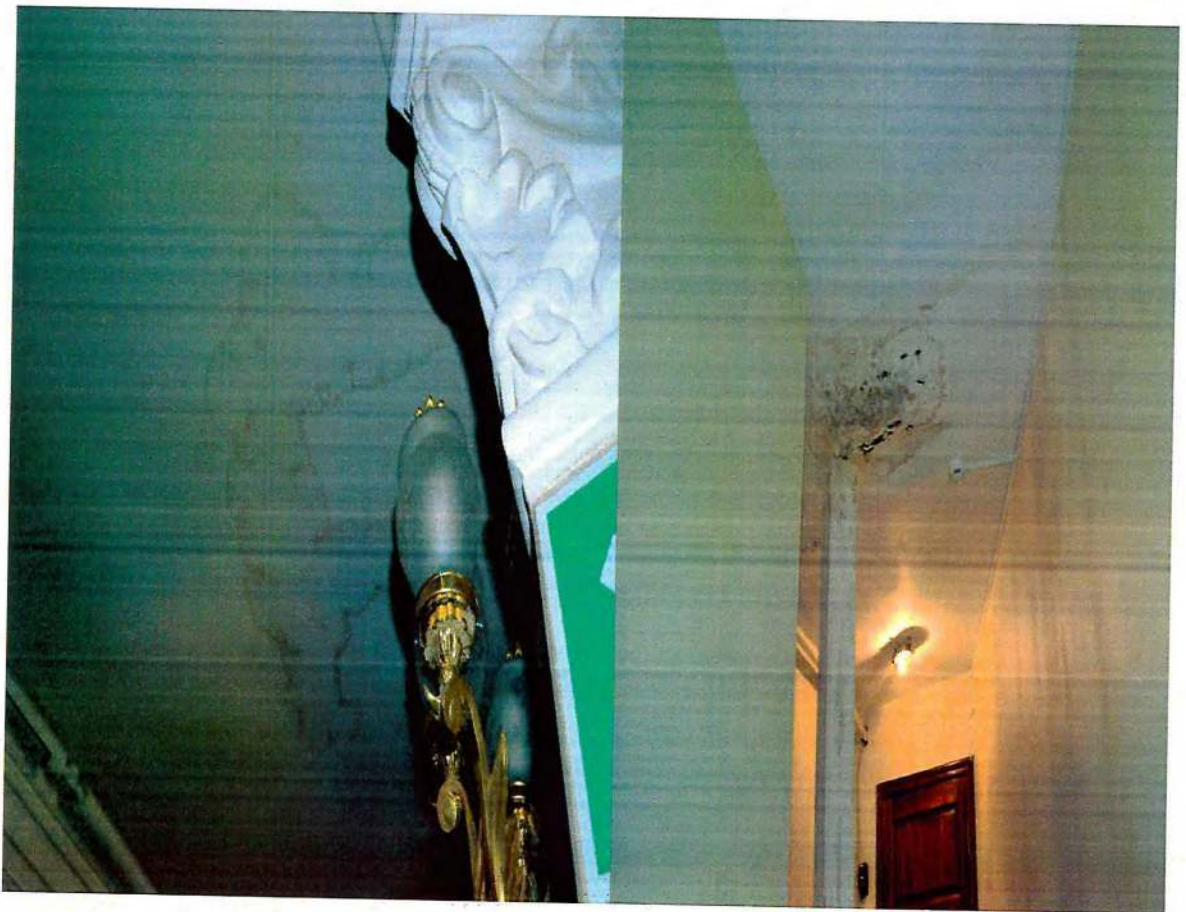
Фото 10.



Фото 11.



Φoto 12.



Φoto 13.

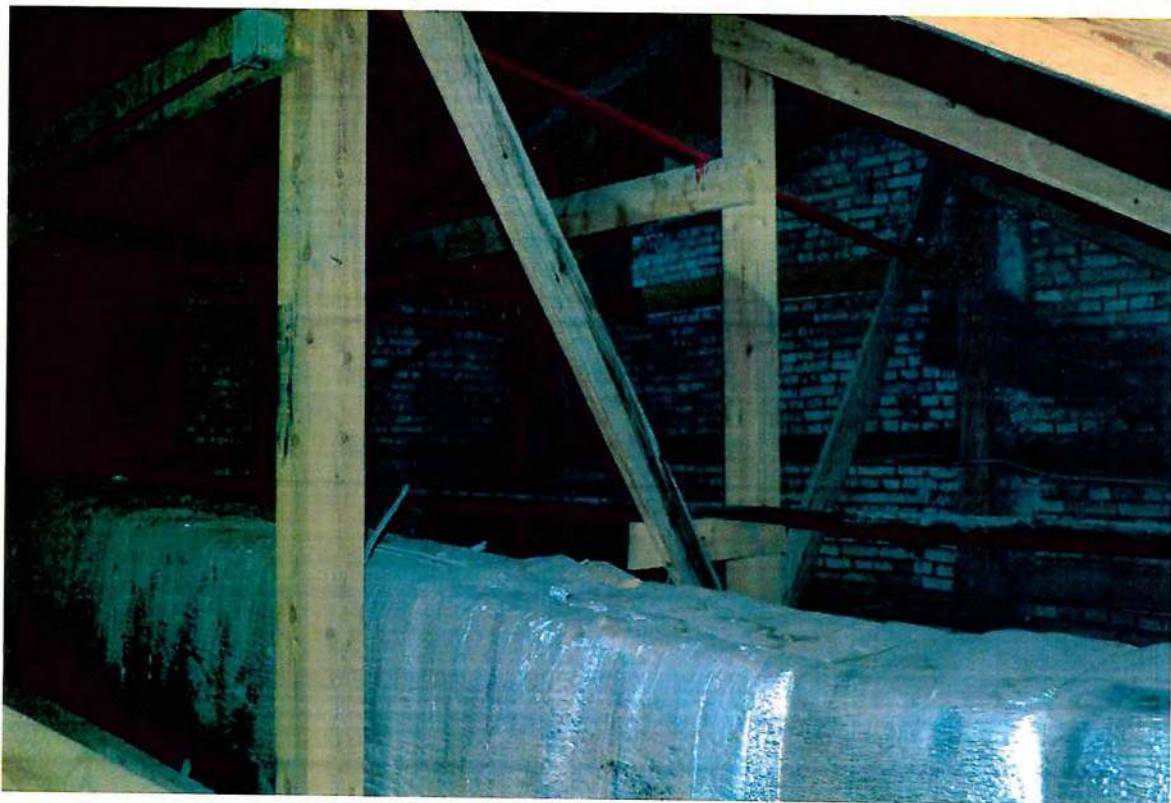


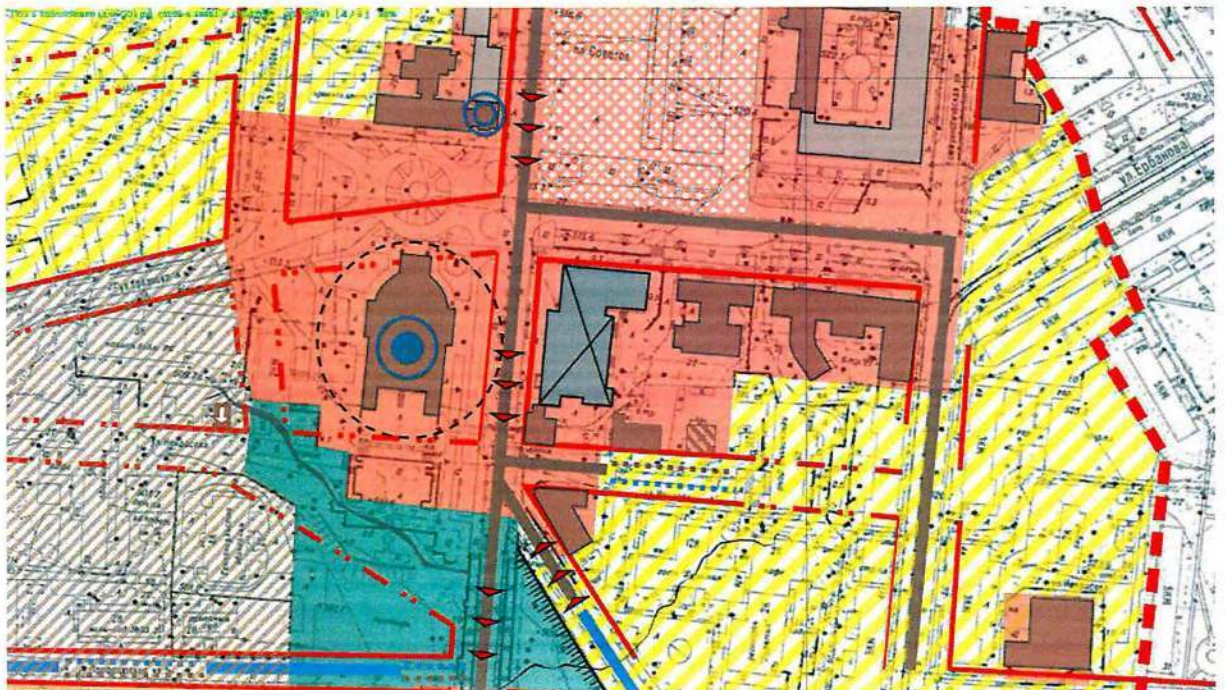
Фото 14.



Фото 15.



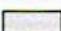

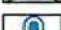
**Схема границ зон охраны
объектов культурного наследия г. Улан-Удэ. Фрагмент**

Наименование
объекта культурного наследия: *«Здание Бурятского государственного театра оперы и балета»*
(на схеме данный объект культурного наследия выделен пунктиром)
Адрес: *Республика Бурятия, г. Улан-Удэ, ул. Ленина, 51*




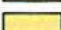
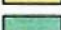
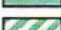


Условные обозначения



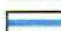
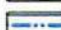

Объекты

-  Здания - объекты культурного наследия, состоящие на государственной охране
-  Здания - объекты культурного наследия, рекомендованные к постановке на государственную охрану
-  Объекты культурного наследия, рекомендованные к включению в государственный реестр
-  Объекты, дисархивированные исторической среде
-  Градостроительная доминанта общегородского значения

Зоны охраны объектов культурного наследия

-  Охранная зона объектов культурного наследия
-  Зона строгого регулирования застройки 1 типа
-  Зона строгого регулирования застройки 2 типа
-  Зона строгого регулирования застройки 3 типа
-  Зоны охраняемого ландшафта
-  Зоны регулирования ландшафта

Границы

-  Улицы сохранявшие исторический облик
-  Фрагменты улиц, сохранявших исторический облик
-  Улицы не сохранявшие исторический облик
-  Фрагменты улиц, не сохранявших исторический облик
-  Улицы исторических планировочных фрагментов направленные на градостроительные доминанты