

МИНИСТЕРСТВО КУЛЬТУРЫ СССР

ПАМЯТНИКИ ИСТОРИИ И КУЛЬТУРЫ СССР
(недвижимые) 5010494003

СОЮЗНАЯ РЕСПУБЛИКА РСФСР

Министерство культуры. Государственная инспекция по охране
(наименование республиканского органа охраны памятников)
памятников истории и культуры.

П А С П О Р Т

I. НАИМЕНОВАНИЕ ПАМЯТНИКА Служебный корпус Б. УСАЛЫБЫ РАЙ-СЕМЕНОВСКОЕ

II. ТИПОЛОГИЧЕСКАЯ ПРИНАДЛЕЖНОСТЬ

памятник археологии	памятник истории	памятник архитектуры	памятник монумент. иск-ва
		2,7	

III. ДАТИРОВКА ПАМЯТНИКА (или дата исторического события, с которым связано возникновение памятника — для памятников истории)

I пол. - сер. XIX в.

IV. АДРЕС (местонахождение) ПАМЯТНИКА Московская обл., Серпуховский
(АССР, край, область, район, автономная обл.,

район, с. Райсеменовское
(национальный округ, населенный пункт, пути подъезда)

V. ХАРАКТЕР СОВРЕМЕННОГО ИСПОЛЬЗОВАНИЯ

по первонач. назначению	культурно-просветит.	туристско-экскурсион.	лечебно-оздоровительн.	жилые помещения	хозяйственное	не используется
	музей библ. клуб		больн. санит. д/отд. +		учреждение торгов. промышл. склад	

ПРИЛОЖЕНИЯ:

- Фото общего вида — 2
- Фото фрагментов —
- Генплан —
- Обмеры: план — I
- фасад —
- разрез —
- Схематический план
- охранной зоны —

VI. ИСТОРИЧЕСКИЕ СВЕДЕНИЯ

- а) { для памятников археологии — история возникновения, кем и когда производились разведки и раскопки, место хранения коллекций;
- для памятников истории — история возникновения; краткая характеристика событий и лиц, в связи с которыми объект приобрел значение памятника.
- для памятников архитектуры и монументального иск-ва — автор, строитель, заказчик, история создания.

Материалов, позволяющих точно датировать постройку, не найдено.

Можно предположить, что здание сооружено в одно время с перестройкой главного дома /см. паспорт 3.1.7. -1.8.1931/, т.е. в первой половине или в середине XIX века.

- б) перестройки и утраты, изменившие первоначальный облик памятника.

К восточному фасаду прищипана небольшая пристройка. Высота стен верхней части увеличена по высоте надстройки с рядом проемов.

- в) реставрационные работы (общая характеристика, время, автор, место хранения документации)

Не проводились.

VII. ОПИСАНИЕ ПАМЯТНИКА

а)	для памятников археологии	— характер культурного слоя, важнейшие находки.
	для памятников истории	— характеристика памятника, наличие, текст и время установления мемориальной доски.
	для памятников архитектуры	— основные особенности планировочной, композиционно-пространственной структуры и конструкций; характер декора фасадов и интерьеров; наличие живописи, скульптуры, прикладного искусства; строительный материал, основные габариты.
	для памятников монумент. иск-ва	— основные особенности композиционного и колористического решения; тексты, материал, техника, размер.

Служебная постройка, названная на генплане корпусом Б, расположена с восточной стороны главного дома аналогично корпусу А /см. паспорт З.А.7. -1.32.32/, стоящую по другой стороне ^{от} главного дома /см. паспорт З.А.7. -1.32.32/.

Для эти постройки имеют одинаковые размеры.

В постройке Б также имеется подвал, только не по всей, а лишь под частью здания. Перекрытие подвала и первого этажа плоское.

В настоящее время с восточной стороны в здании предусмотрена пристройка с лестницей, позволяющей попасть в подвал с улицы.

Снаружи здание не имеет никаких украшений.

Материал постройки кирпич 26х12,5х6.

б) общая оценка общественной, научно-исторической и художественной значимости памятника.

Служебный корпус Б является составной частью усадьбы-ного усадебного комплекса II пол. XVII века, построенного по проекту архитектора М.Ф.Казакова.

VIII. ОСНОВНАЯ БИБЛИОГРАФИЯ, АРХИВНЫЕ ИСТОЧНИКИ, ИКОНОГРАФИЧЕСКИЙ МАТЕРИАЛ

Ильин М.А. Казаков. М. 1944 г.

Тихомиров Н.Я. Архитектура подмосковных усадеб. М. 1955 г.

XI. ТЕХНИЧЕСКОЕ СОСТОЯНИЕ

		хорошее	среднее	плохое	аварийное
характеристика общего состояния:					
для памятников археологин	культурного слоя важнейших находок				
для памятников архитектуры и истории	конструкций стен покрытий потолков пола декора фасадов интерьеров	+			
в интерьере:	живописи скульптуры прикл. иск-ва				
для памятников монументального искусства	цоколя постаменты скульптуры грунта красочного слоя				

X. СИСТЕМА ОХРАНЫ

а) категория охраны

союзная	республ.	местная	не состоит
			+

б) дата и № документа о принятии под охрану _____

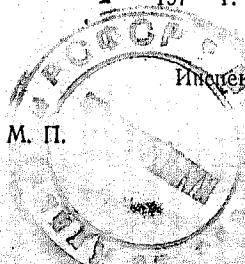
в) границы охранной зоны и зоны регулирования застройки (краткое описание со ссылкой на утверждающий документ)
не установлены

г) балансовая принадлежность и конкретное использование Серпуховский районный отдел здравоохранения. Баня и прачечная детского ревматологического санатория.

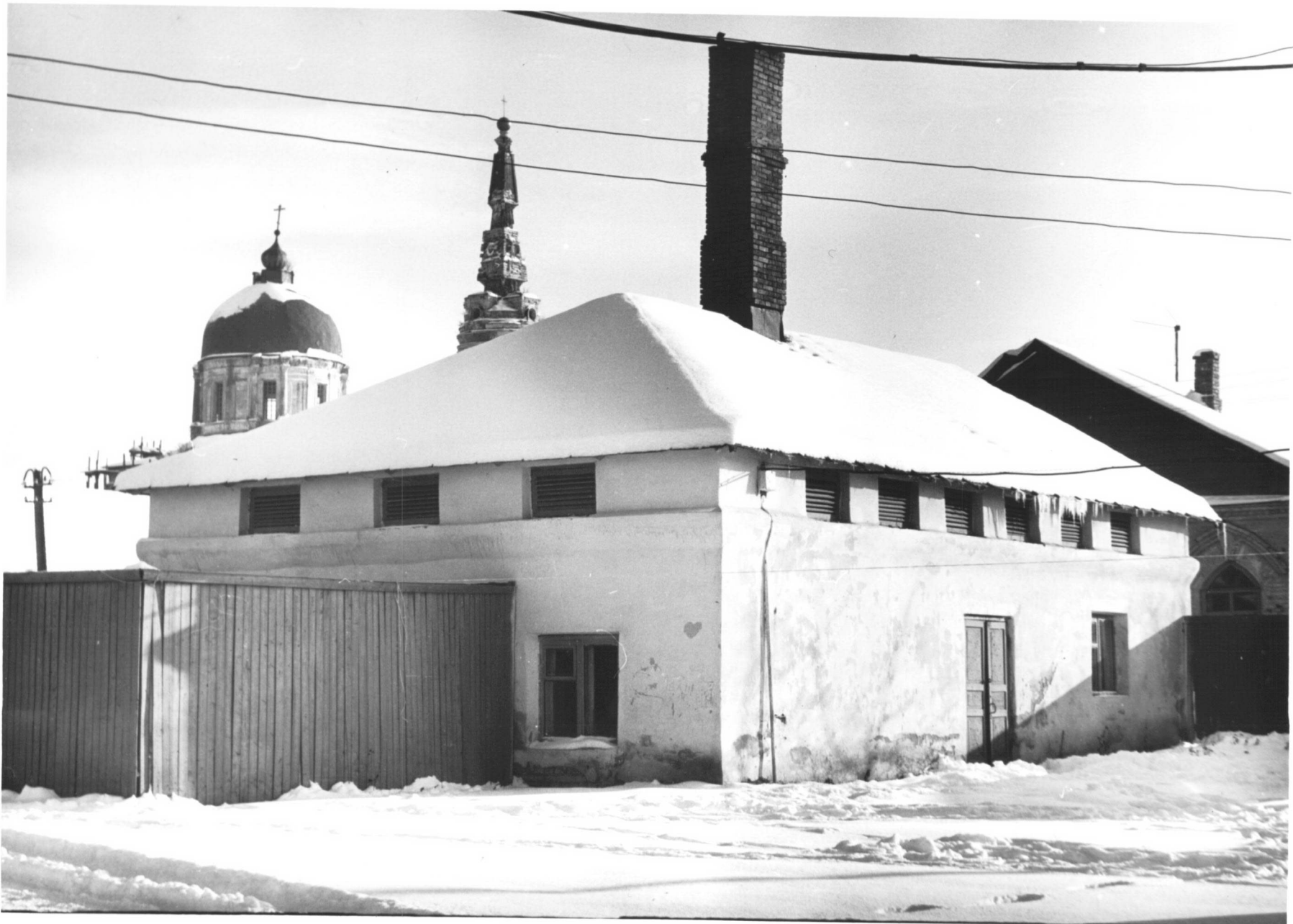
д) дата и № охранного документа _____

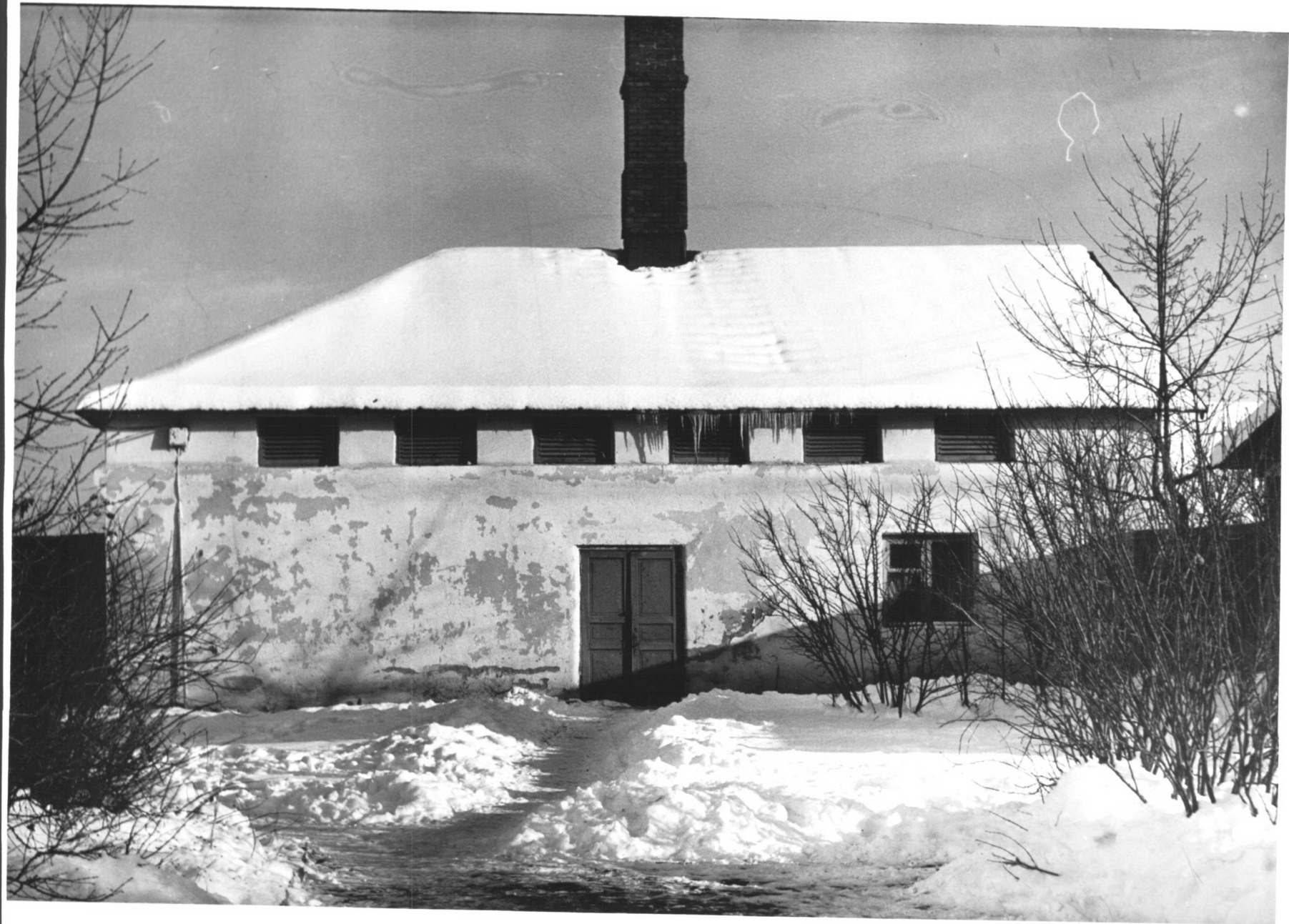
Дата составления паспорта
20» ноября 1975 г.

Составитель Якубовская О.Н.
(ф. и. о. должность или профессия)
Якубовская
(подпись)



Инспектор по охране памятников _____
(подпись)





СОЮЗНАЯ РЕСПУБЛИКА С. С. С. Р. (наименование республики, области, края)
 Адрес Сосновская обл. Сусловский р-он, д. Сосновское (район, районный центр, населенный пункт)

УЧЕТНАЯ КАРТОЧКА

I. НАИМЕНОВАНИЕ ПАМЯТНИКА Служебный корпус в усадьбе Ган-Семеновское

II. ТИПОЛОГИЧЕСКАЯ ПРИНАДЛЕЖНОСТЬ

памятник археологии	памятник истории	памятник архитектуры	памятник монумент. ис-ва
		2,7	

III. ДАТИРОВКА ПАМЯТНИКА I пол. XIX в.

IV. ХАРАКТЕР СОВРЕМЕННОГО ИСПОЛЬЗОВАНИЯ

по первоначальному назначению	культурно-просветительное	туристско-экскурсионное	лечебно-оздоровительн.	жилищные помещения	хозяйственное	не используется
					+	

предлож. по исполыз. _____

V. ХАРАКТЕРИСТИКА ТЕХНИЧЕСКОГО СОСТОЯНИЯ

хорошее	среднее	плохое	аварийное
+			

VI. КАТЕГОРИЯ ОХРАНЫ

союзная	республ.	местная	не состоит
			+

наличие утвержденной охранной зоны

да	нет
	+

VII. НАЛИЧИЕ ДОКУМЕНТАЦИИ

паспорт	фотографии	обмеры	реставрационные материалы
+	+	+	

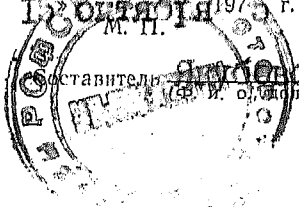
место хранения документов

органы охраны			реставрационные мастерские		музей, архив, НИИ
союзный	республикан.	местный	республикан.	местные	
+	+	+			

Дата составления карточки 12 октября 1975 г.

составитель Андреева О. Н.
 (Ф. и. о., должность или профессия, подпись)

Инспектор по охране памятников _____
 (Ф. и. о., подпись)



УЧЕТНАЯ КАРТОЧКА (оборотная сторона)

Фото или схематический план



Краткое описание
Служебная постройка, названная на плане корпусом Б, расположена с восточной стороны главного дома аналогично корпусу А, стоящая по другую сторону от главного дома. Обе эти постройки имеют одинаковые размеры. В постройке Б также имеется подвал, только не под всем, а только под частью здания.

Перекрытия подвала и первого этажа плоские.

В настоящее время с восточной стороны к зданию пристроена пристройка.

Снаружи здание не имеет никаких украшений.

Можно предположить, что служебный корпус Б сооружен в одно время с перестройкой главного дома, т.е. в I пол. или сер. XIX века.

Он является составной частью уникального усадебного комплекса, разработанного архитектором М.Ф. Казиковым.