

7410928219

МИНИСТЕРСТВО КУЛЬТУРЫ СССР

2.5/4.1/1321
индексПАМЯТНИКИ ИСТОРИИ И КУЛЬТУРЫ СССР
(недвижимые)

СОЮЗНАЯ РЕСПУБЛИКА РСФСР

~~Государственная инспекция по охране памятников истории и культуры~~
(наименование республиканского органа охраны памятников)

Министерства культуры РСФСР

П А С П О Р Т

в Москве

I. НАИМЕНОВАНИЕ ПАМЯТНИКА СОБИНОВА Леонида Витальевича а.

/1872-1934/

II. ТИПОЛОГИЧЕСКАЯ
ПРИНАДЛЕЖНОСТЬ

памятник археологии	памятник истории	памятник архитектуры	памятник монумент. иск-ва
	5		/ I /

III. ДАТИРОВКА ПАМЯТНИКА (или дата исторического события, с которым связано возникновение памятника—для памятников истории)

1941 г.

IV. АДРЕС (местонахождение) ПАМЯТНИКА Московская обл. Москва Ленинский р-н

(АССР, край, область, район, автономная обл.,

Фрунзенский вал, 50 Новодевичье кладбище уч. П ряд 22

(национальный округ; населенный пункт; пути подъезда)

V. ХАРАКТЕР
СОВРЕМЕННОГО
ИСПОЛЬЗОВАНИЯ

по первонач. назначению	культурно-просветит.	туристско-экскурсион.	лечебно-оздоровительн.	жилые помещения	хозяйственно-вещное	не используется
+	музей библ. клуб		болн. санат. д'отя.		учреждение торгов. промыш. склад	

ПРИЛОЖЕНИЯ:

Фото общего вида — I

Фото фрагментов —

Генплан —

Обмеры: план —

фасад —

разрез —

Схематический план

охранной зоны —

VI. ИСТОРИЧЕСКИЕ СВЕДЕНИЯ

- а) {
- | | |
|---|---|
| для памятников археологии | — история возникновения, кем и когда производились разведки и раскопки, место хранения коллекций. |
| для памятников истории | — история возникновения: краткая характеристика событий и лиц, в связи с которыми объект приобрел значение памятника. |
| для памятников архитектуры и монументального иск-ва | — автор, строитель, заказчик, история создания. |

Автор — народный художник СССР В.И.Мухина. Надгробие выполнено по заказу семьи.

Собинов Леонид Витальевич/1872-1934гг/-великий русский певец, Народный артист Республики/1923г/.

Принят в труппу Большого театра в 1897г. Вскоре стал одним из крупнейших оперных певцов. Его имя приобрело громадную популярность как художника и передового деятеля русской культуры. На протяжении своей творческой деятельности Собинов Л.В. был связан с Большим театром. Собинов был одним из крупнейших представителей русской классической вокальной школы, он творчески развивал художественные традиции, идущие от Глинки М.И., Стравинского Ф.И..

Лучшие партии Собинова Л.В.: Баян/"Руслан и Людмила"/, Владимир Игоревич/"Князь Игорь"/, Альфред/"Травиата"/, Берендей/"Снегурочка"/ и тд. Созданный им образ Ленского в опере "Евгений Онегин" П.И.Чайковского стал классическим образцом для последующих поколений русских певцов. Собинов был награжден орденом Трудового Красного Знамени. Имя его присвоено Саратовской консерватории и Ярославскому музыкальному училищу.

б) перестройки и утраты, изменившие первоначальный облик памятника.

Перестроен и утрат, изменивших первоначальный облик памятника, не было

в) реставрационные работы (общая характеристика, время, автор, место хранения документации)

проводились текущие консервационные работы. —Промывка и очистка от загрязнений.

VII. ОПИСАНИЕ ПАМЯТНИКА

- а) {
- для памятников археологии — характер культурного слоя, важнейшие находки.
 - для памятников истории — характеристика памятника, наличие, текст и время установления мемориальной доски
 - для памятников архитектуры — основные особенности планировочной, композиционно-пространственной структуры и конструкций; характер декора фасадов и интерьеров; наличие живописи, скульптуры, прикладного искусства; строительный материал, основные габариты.
 - для памятников монумент. иск-ва — основные особенности композиционного и колористического решения; тексты, материал, техника, размер.

Надгробие Л.В.Собинову изображает умирающего лебедя / мрамор/, который распростертыми крыльями как бы обнимает дорогу для всех могилу, постамент под скульптуру выполнен из мрамора в виде плавно изгибающейся волюты, которая установлена на плоское мраморное конвертное основание.

На постаменте надпись "Леонид Собинов 1872 - 1934" вырублена в мраморе рукописным шрифтом и затонирована. Площадка обрамлена мраморным фигурным бортом, в которую включены две мраморные скамьи и две цветочницы, расположенные симметрично справа и слева от входа.

Сзади надгробия размещен цветник, ограниченный невысокой мраморной стеночкой. Надгробие Л.В.Собинову представляет собой пример совершенного пластического мастерства. Однако, скульптура кажется изысканно-утонченной, лишенной выражения драматической борьбы со смертью, в надгробии есть привкус красоты.

б) общая оценка общественной, научно-исторической и художественной значимости памятника. **Увековечивает память о великом русском певце.**

Используя аллегорическое изображение умирающего лебедя, народный художник СССР, скульптор В.И.Мухина удачно передала трагедию смерти известного лирического певца Л.Собинова, знаменующего собой этап в истории русской оперы.

VIII. ОСНОВНАЯ БИБЛИОГРАФИЯ, АРХИВНЫЕ ИСТОЧНИКИ, ИКОНОГРАФИЧЕСКИЙ МАТЕРИАЛ.

"Художественные надгробия" Г.Антипин Издат. "Реклама" 1970 г.

В.И.Мухина Издат. "Советский художник" Москва 1952 г.

КОМИТЕТ
ПО ДЕЛАМ КУЛЬТУРНО-ПРОСВЕТИТЕЛЬНЫХ УЧРЕЖДЕНИЙ
при СОВЕТЕ МИНИСТРОВ РСФСР

Управление охраны исторических и археологических памятников

П А С П О Р Т

исторического памятника (не здания)

№ _____ по списку, утвержденному Советом Министров СССР, Советом Министров РСФСР

1. Наименование области, края, АССР *г. Москва, Фрунзенский район.*
2. Местонахождение памятника с уточненной топографией (на берегу реки, на север от дороги и т. д.)
Наводневичье кладбище, участок 2, ряд 22, место 5.
3. Наименование памятника (место битвы, могила, обелиск и т. д.) и собственное имя, под которым памятник известен у местного населения.

Могила

4. Название события, связанного с памятником. *События (1872)*
Леонид Витальевич, крупнейший певец и актер, один из первых получивший звание народного артиста, проявившийся сурьезно и самоотверженно исполняя, славянской тематики и реалистической трагедийной формой. Создал замечательные образы в операх Гайдарова, Римского-Корсакова, Вагнера и др.
5. Размер установленной охранной зоны *3 м вокруг могилы.*

6,35 x 3,60 метра

6. Материалы, подтверждающие историческое или мемориальное значение памятника (письменные, печатные источники, устные предания и пр.)

1. Надгробие издано у Н. Соболевского
"Скульптурные памятники и монументы в Москве". М. 1947. стр. 86

2. Л. В. Собинов 1898-1933. Юбилейный сб. под ред. Кашубово-Данченко., М. 1923.

3. Сборн. Л. В. Собинов. Жизнь и творчество., Л. 1937.

4. Тринвальд Я. - Три века московск. скульп., М. 1949.

7. Краткое описание памятника (с перечнем основных объектов для группового памятника: 10 дотов, 7 братских могил и т. п.)

Могиловский памятник работы скульптора Мухомов, в Демидовском сквере упирающийся на гранитный постамент с рельефными изображениями повержен на скамью павшего; в передней части этой композиции высечен автограф: "Леонид Собинов 1872-1934"

Исправленная доска с овальным фотокерамическим портретом на фарфоре, с рельефным автографом: "Народный артист Республики Леонид Собинов" "окт. 19¹⁴ 34."

Стекло с обведенными названиями Демидовского сквера; две исправленные скамейки.

8. Состояние памятника.

Сохраняется хорошая.

9. На чьей территории расположен памятник (наименование колхоза, учреждения, организации).

Неведомого колхоза

10. Когда и кем памятник был исследован.

См. выше п. 6

11. На кого возложена охрана памятника и надзор за его состоянием.

На административно-хозяйстве

12. Какие необходимы меры для сохранения памятника

Систематический надзор.

ФОТОСНИМОК памятника



13. Кто составил паспорт (фамилия, инициалы, должность, место жительства)

*Барисова Е.М., ст. научн. сотрудник Ин-та
Исторического музея.*

Солоневский Д. 29, кв. 37

Дата составления паспорта

20 января 1949 г.

Подпись инспектора по охране памятников
заведующего отделом культпросветработы.

И. Шопский!



ПОСЛЕДУЮЩИЕ ЗАПИСИ

Обследование памятника (когда и кем проводилось, какие приняты меры к сохранности памятника)

Отметки о ремонте и реставрации (когда и кто проводил, перечень основных работ, стоимость и пр.)

Новые публикации о памятнике



Reany Co. Inc.

МИНИСТЕРСТВО КУЛЬТУРЫ СССР • ПАМЯТНИКИ ИСТОРИИ И КУЛЬТУРЫ СССР (недвижимые) 2.5 / 4.1.1321 (шдлес)
 СОЮЗНАЯ РЕСПУБЛИКА РСФСР **Госуд. инспекция по охране памятников.**
(наименование республиканского органа охраны)

Адрес — Моск. обл. Москва, Ленинский р-н. Фрунзенский р-н, Новодевичье кл.

УЧЕТНАЯ КАРТОЧКА
Могила Себинова Леонид Авитальевича / 1872-1934 /

I. НАИМЕНОВАНИЕ ПАМЯТНИКА

памятник археологии	памятник истории	памятник архитектуры	памятник монументальн.-искусств.
	5		11

II. ТИПОЛОГИЧЕСКАЯ ПРИНАДЛЕЖНОСТЬ

III. ДАТИРОВКА ПАМЯТНИКА 1941г.

IV. ХАРАКТЕР СОВРЕМЕННОГО ИСПОЛЬЗОВАНИЯ

по первоначальному назначению	культурно-просветительное	туристско-экскурсионное	лечебно-оздоровительн.	жилое помещенцп	хозяйствен-ное	не исполь-зуется
+						

предлож. по использ. _____

V. ХАРАКТЕРИСТИКА ТЕХНИЧЕСКОГО СОСТОЯНИЯ

хорошее	среднее	плохое	аварийное
+			

VI. КАТЕГОРИЯ ОХРАНЫ

союзная	республ.	местная	не состоит
	+		

наличие утвержденной охранный зоны

да	нет

VII. НАЛИЧИЕ ДОКУМЕНТАЦИИ

паспорт	фотографии	обмеры	реставрационные материалы
+	+		

место хранения документов

органы охраны			реставрационные мастерские		музей, архив, НИИ
союзный	республикан.	местный	республикан.	местные	
	+	+			

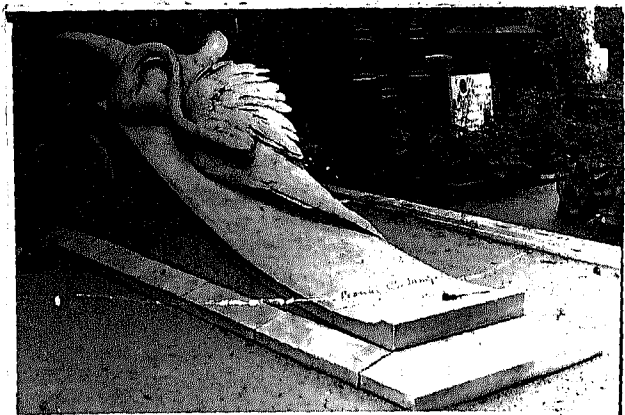
Дата составления карточки
«Сентябрь» 1974

М. П. Составитель Емельянова Г.А. /искусствовед/ инспектор по охране памятников Ливер
(ф., и., о., должность или профессия, подпись) (ф., и., о. подпись)

Белеев

УЧЕТНАЯ КАРТОЧКА (оборотная сторона)

Фото или схематический план



Собинов Леонид Витальевич — великий русский певец. Народный артист Республики /1923г./ Награжден орденом Трудового Красного Знамени. Имя его присвоено Саратовской консерватории и Ярославскому муз.училищу.

Краткое описание

Надгробие Л.В.Собинову изображает умирающего лебедя /мрамор/, который распростертыми крыльями обнимает дорогу для всех могилу. Постамент под скульптуру выполнен из мрамора в виде плавно изгибающейся волюты, которая установлена на плоское мраморное конвертное основание. На постаменте надпись "Леонид Собинов. 1872 — 1934" вырублена в мраморе рукописным шрифтом и затонирована. Площадка обрамлена мраморным фигурным бортом, в которую включены две мраморные скамьи и две цветочницы, расположенные симметрично справа и слева от входа. Сзади надгробия размещен цветник, ограниченный невысокой мраморной стеночкой. Надгробие представляет собой пример совершенного пластического мастерства. Однако, скульптура кажется изысканно-утонченной, лишенной выражения драматической борьбы со смертью, в надгробии есть привкус красоты.