

655  
 БИБЛИОТЕКА  
 Гос. Истор. арх.  
 Инв. № 3008/17  
 1.2.1, 61.7

# ПАМЯТНИКИ ИСТОРИИ И КУЛЬТУРЫ СССР

(недвижимые)

СОЮЗНАЯ РЕСПУБЛИКА РСФСР, министерство культуры,

управление по охране памятников истории и культуры.  
 (наименование республиканского органа охраны памятников)

## П А С П О Р Т

I. НАИМЕНОВАНИЕ ПАМЯТНИКА Стоянка Повенчанка X11

II. ТИПОЛОГИЧЕСКАЯ ПРИНАДЛЕЖНОСТЬ

памятник археологии	памятник истории	памятник архитектуры	памятник монумент иск-ва
2			

III. ДАТИРОВКА ПАМЯТНИКА (или дата исторического события, с которым связано возникновение памятника — для памятников истории)

IV. АДРЕС (местонахождение) ПАМЯТНИКА КАССР, Медвежьегорский р-он, 1,5 км восточнее п. Повенец, берег водохранилища.  
 (АССР, край, область, район, автономная обл., национальный округ; населенный пункт; пути подъезда)

V. ХАРАКТЕР СОВРЕМЕННОГО ИСПОЛЬЗОВАНИЯ

по первонач. назначению	культурно-просветит.	туристско-экскурсион.	лечебно-оздоровительн.	жилые помещения	хозяйственное	не используется
	музей библ. клуб		больн. санат. д/отд.		учреждение торгов. промышл. склад	+

ПРИЛОЖЕНИЯ:

Фото общего вида — 1  
 Фото фрагментов — 1  
 Генплан — 1  
 Обмеры: план —  
           фасад —  
           разрез —  
 Схематический план  
 охранной зоны

## VI. ИСТОРИЧЕСКИЕ СВЕДЕНИЯ

- а) { для памятников археологии — история возникновения, кем и когда производились разведки и раскопки, место хранения коллекций.
- { для памятников истории — история возникновения: краткая характеристика событий и лиц, в связи с которыми объект приобрел значение памятника.
- { для памятников архитектуры и монументального иск-ва — автор, строитель, заказчик, история создания.

Стоянка Повенчанка XII открыта Г.А.Панкрушевым в 1979 г.

В том же году здесь был заложен разведочный раскоп. Материал хранится в фондах сектора археологии Института ЯЛИ КФАН СССР.

- б) перестройки и утраты, изменившие первоначальный облик памятника.

перерезана тропой, восточная и западная части стоянки частично испорчены окопами.

- в) реставрационные работы (общая характеристика, время, автор, место хранения документации)

## VII. ОПИСАНИЕ ПАМЯТНИКА

а)	для памятников археологии	— характер культурного слоя, важнейшие находки.
	для памятников истории	— характеристика памятника, наличие, текст и время установления мемориальной доски.
	для памятников архитектуры	— основные особенности планировочной, композиционно-пространственной структуры и конструкций; характер декора фасадов и интерьеров; наличие живописи, скульптуры, прикладного искусства; строительный материал, основные габариты.
	для памятников монумент. иск-ва	— основные особенности композиционного и колористического решения; тексты, материал, техника, размер.

Стоянка расположена на намывном валу у современного водохранилища, соединенного с р. Повенчанка, в 300 м к западу от деревянного моста через реку и 1,5 км восточнее п. Повенца, на высоте 27 м над уровнем Онежского озера, 6 м над уровнем водохранилища. Стоянка тянется очень узкой / 4-7 м / полосой, почти с востока на запад и имеет четко выраженные естественные границы. Площадь её 1000 кв.м., раскопано 16 кв.м. Культурный слой — желто-оранжевый песок, небольшой мощности / см /. В материале резко преобладает кварц: орудия / скребки, ножевидные пластинки, резец, нуклеус / и отходы. Кроме того, обнаружено 2 отщепы кремня. У стенки раскопа выявлена яма диаметром 1 м и глубиной 60-70 см. В заполнении её / более красноватом песке / встречались кварцевые орудия и отходы их производства. Судя по материалу и высотным данным, стоянка относится к эпохе мезолита.

б) общая оценка общественной, научно-исторической и художественной значимости памятника.

СТОЯНКА ЭПОХИ МЕЗОЛИТА С КВАРЦЕВЫМ ИНВЕНТАРЕМ, ВХОДЯЩАЯ В КОМПЛЕКС ПАМЯТНИКОВ НИЗОВЬЯ р. Повенчанки.

## VIII. ОСНОВНАЯ БИБЛИОГРАФИЯ, АРХИВНЫЕ ИСТОЧНИКИ, ИКОНОГРАФИЧЕСКИЙ МАТЕРИАЛ.

Отчет Г.А. Панкрушева о работе КАЭ в 1979 г. Архив КФАН СССР., ф. I  
оп. 50, № .

# XI. ТЕХНИЧЕСКОЕ СОСТОЯНИЕ

характеристика общего состояния:  
 для памятников археологии культурного слоя  
 для памятников архитектуры важнейших находок  
 и истории конструкций  
 стен  
 покрытий  
 потолков  
 пола  
 декора фасадов  
 интерьеров

в интерьере: живописи  
 скульптуры  
 прикл. иск-ва

для памятников монументального искусства: цоколя  
 постамента  
 скульптуры  
 грунта  
 красочного слоя

хорошее	среднее	плохое	аварийное
	+		

# X. СИСТЕМА ОХРАНЫ

а) категория охраны

союзная	республ.	местная	не состоит
			+

б) дата и № документа о принятии под охрану

*Посмонов. СМ КАСР от*  
*12.08.942 N 149*

в) границы охранной зоны и зоны регулирования застройки (краткое описание со ссылкой на утверждающий документ)

г) балансовая принадлежность и конкретное использование

Повенецкий пос. Совет

д) дата и № охранного документа

Дата составления паспорта

сентябрь 1979 г.  
 «...» 197

Составитель

Лобанова Н.В. /историк/

*Лобанова*  
 (подпись)

Инспектор по охране памятников А.И. Павловский

*А.И. Павловский*  
 (подпись)

М. П.

Схема расположения стоянок  
в долине у р. Повенчанки

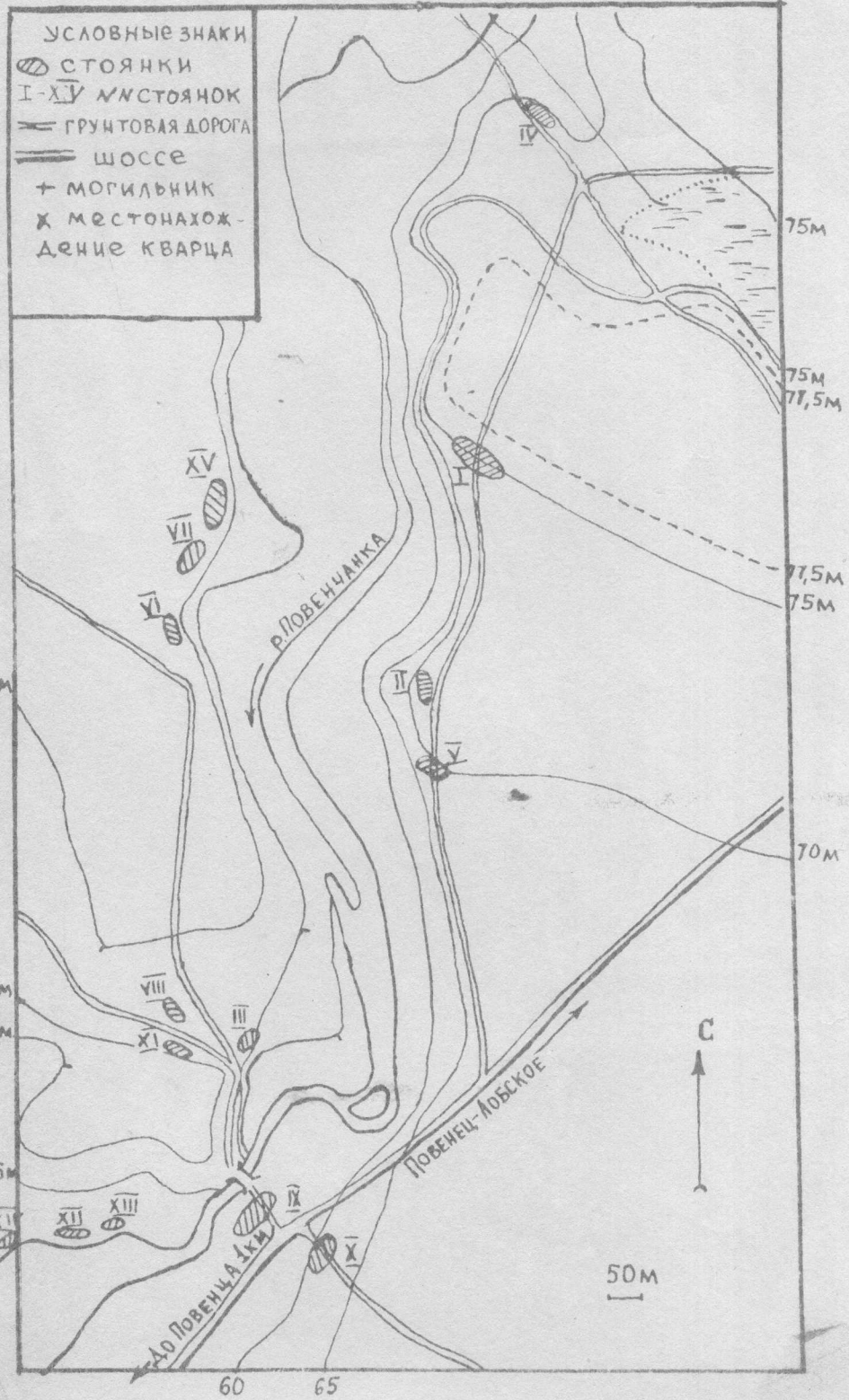
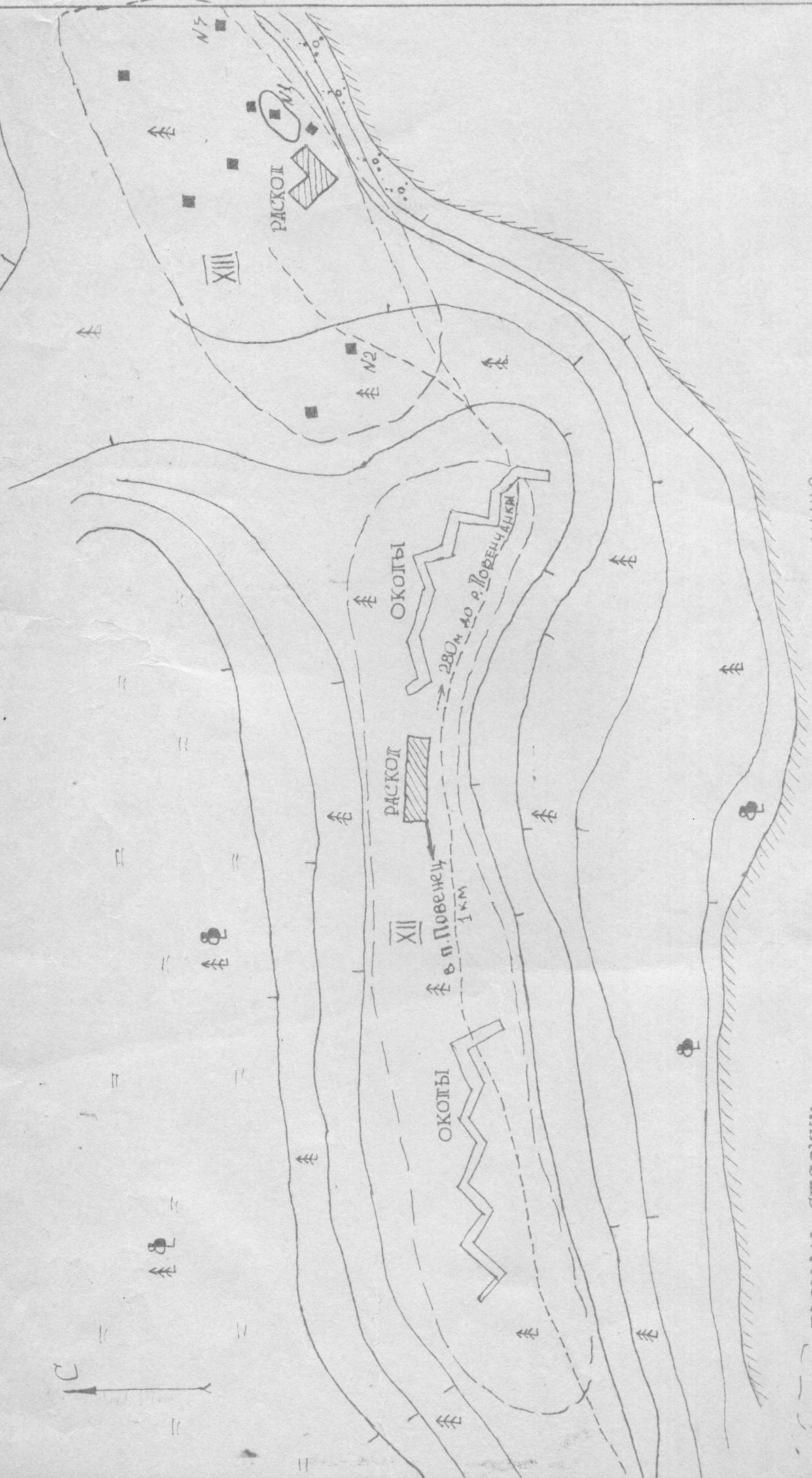




СХЕМА РАСПОЛОЖЕНИЯ СП. ПОВЕНЧАНКА XII - XIII



- ПЛОЩАДЬ СЛОЯНКИ
- НИЛИЩНАЯ БЛАДИНА
- ШУРФ
- ГОРИЗОНТАЛИ ЧЕРЕЗ 19М

0 5М

