

# ПАМЯТНИКИ ИСТОРИИ И КУЛЬТУРЫ СССР

## (недвижимые)

СОЮЗНАЯ РЕСПУБЛИКА РСФСР
 МИНИСТЕРСТВО КУЛЬТУРЫ, ГЛАВНОЕ УПРАВЛЕНИЕ ОХРАНЫ, РЕСТАВРАЦИИ И  
(подразделение республиканского органа охраны памятников)  
 ИСПОЛЬЗОВАНИЯ ПАМЯТНИКОВ ИСТОРИИ И КУЛЬТУРЫ

### П А С П О Р Т

I. НАИМЕНОВАНИЕ ПАМЯТНИКА с. Ялхарой, пещерный город III. ТИПОЛОГИЧЕСКАЯ  
ПРИНАДЛЕЖНОСТЬ

памятник археологии	памятник истории	памятник архитектуры	памятник монумент иск-ва
		I, 2, 4	

III. ДАТИРОВКА ПАМЯТНИКА (или дата исторического события, с которым связано возникновение памятника—для памятников истории)

время не установлено
 IV. АДРЕС (местонахождение) ПАМЯТНИКА ЧИАССР, Ачхой-Мартановский р-н, с. Ялхарой, пещерный город I. Из г. Грозного до с. Н. Аджун, далее до с. Ялхарой /35 км/ по горной дороге, и далее по долине /2 км/ до пещерного города I.  
(АССР, край, область, район, автономная обл. национальный округ; населенный пункт; пута подъезда)
V. ХАРАКТЕР  
СОВРЕМЕННОГО  
ИСПОЛЬЗОВАНИЯ

по первонач. назначению	культурно-просветит.	туристско-экскурсион.	лечебно-оздоровительн.	жилое помещение	хозяйств-венное	не используется
	музей библ. клуб		бояня. сазат. д/отд.		учреждение торгов. промышл. склад	+

ПРИЛОЖЕНИЯ:

 Фото общего вида— 2  
 Фото фрагментов— 1  
 Генплан—  
 Обмеры: план— 1  
           фасад—  
           разрез—  
 Схематический план  
 охральной зоны—

продолжение п. Уа - I стр.

а)	для памятников археологии	— история возникновения, кем и когда производились разведки и раскопки, место хранения коллекций.
	для памятников истории	— история возникновения: краткая характеристика событий и лиц, в связи с которыми объект приобрел значение памятника.
	для памятников архитектуры и монументального искусства	— автор, строитель, заказчик, история создания.

**Авторов, строителей, заказчиков установить не удалось. На объектах нет надписей, сведений об их строительстве в литературных источниках не найдено. По рассказам местных пастухов пещеры сделаны в качестве жилищ обитавшими здесь народами много веков назад. По другой версии, пещеры были сделаны для захоронений. Однако останков захоронений не найдено. Возможно, что обе версии верны, но относятся к разным эпохам. Время строительства не установлено.**

б) перестройки и утраты, изменявшие первоначальный облик памятника.

**Утрачено: заполнения дверных проемов.**

в) реставрационные работы (общая характеристика, время, автор, место хранения документации)

**не проводились**

## VII. ОПИСАНИЕ ПАМЯТНИКА

а)	для памятников археологии	— характер культурного слоя, важнейшие находки,
	для памятников истории	— характеристика памятника, наличие, текст и время установления мемориальной доски,
	для памятников архитектуры	— основные особенности планировочной, композиционно-пространственной структуры и конструкции; характер декора фасадов и интерьеров; наличие живописи, скульптуры, прикладного искусства; строительный материал, основные габариты.
	для памятников монумент, иск-ва	— основные особенности композиционного и колористического решения; тексты, материал, техника, размер.

Пещерный город I селения Ялхарой расположен на юго-западной его окраине. Сделан в огромной скале, которая расположена в складке хребта. Скала стоит на склоне, круто опускающемся далеко вниз. Все пещеры рукотворные. Пещеры расположены в трех уровнях. Входами-лазами пещеры обращены в глубокую ложину. Попасть в пещеру можно только по крутому спуску, сверху слева от скалы. Снизу комплекс практически недоступен.

Пещера № 1. Пещера на третьем ярусе. Ее размеры 2,8 x 2 м, высота 1,5 м. В пещеру ведет лаз размером 50 x 70 см, толщина стенки 41 см. В глубине пещеры имеется лаз в полу, который ведет в пещеру № 2, расположенную ниже, на втором ярусе. Лаз треугольной формы, размером 80 x 45 см.

Пещера № 2. В пещеру ведет лаз размером 61 x 52 см снаружи и 48 x 40 см изнутри. Конструкция лаза предполагает, что он закрывался щитом снаружи. Размеры пещеры 4 x 5 м. На стенах следы копти. На полу кости животных. В потолке лаз в

/ См. вкладыш /

б) общая оценка общественной, научно-исторической и художественной значимости памятника.

Представляет большой интерес для науки /вопросы происхождения, назначения, типологии/. Имеет практический интерес для показа на туристическом маршруте.

VIII. ОСНОВНАЯ БИБЛИОГРАФИЯ. АРХИВНЫЕ ИСТОЧНИКИ, ИКОНОГРАФИЧЕСКИЙ МАТЕРИАЛ.

# XI. ТЕХНИЧЕСКОЕ СОСТОЯНИЕ

характеристика общего состояния:

для памятников археологии	культурного слоя важнейших находок
для памятников архитектуры и истории	конструкций стен покрытий потолков пола декора фасадов интерьеров
в интерьере:	живописи скульптуры прикл. иск-ва
для памятников монументального искусства	покоя постаментов скульптуры грунта красочного слоя

хорошее	среднее	плохое	аварийное

# X. СИСТЕМА ОХРАНЫ

а) категория охраны

союзная	республика	местная	не состоит
			+

б) дата и № документа о принятии под охрану не имеется

в) границы охранной зоны и зоны регулирования застройки (краткое описание со ссылкой на утверждающий документ) не установлены



\*D000039389\*

г) балансовая принадлежность и конкретное использование не используется

д) дата и № охранного документа не имеется

Дата составления документа  
13 ноября 88

Составитель Кузьмин В.А. - архитектор

(Ф. И. О. должности) (подпись)

(подпись)

Инспектор по охране памятников \_\_\_\_\_

М. П.

(подпись)

ЧИ АССР, Ачхой-Мартановский р-н, с. Ялхарой, пещерный город I.

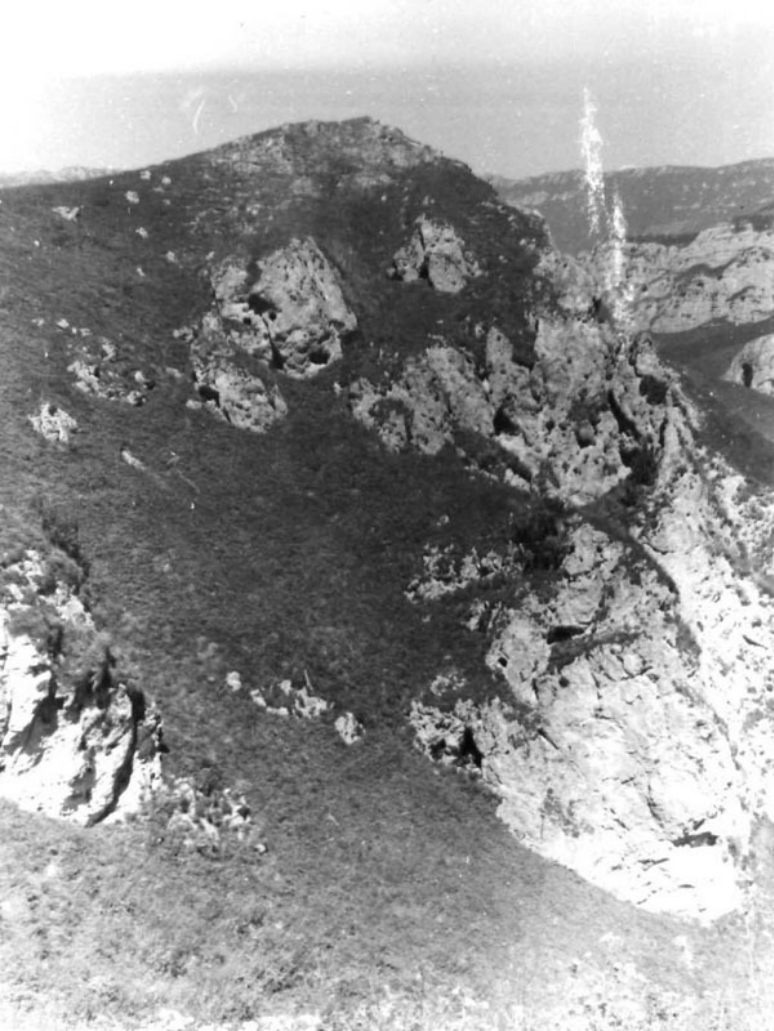
Вкладыш № I - продолжение п. УП а.

пещеру № I. У западной стены пещеры сделана лежанка в большой нише высотой 1,2 м. Ее размеры 2 x 1 x 0,5 м.

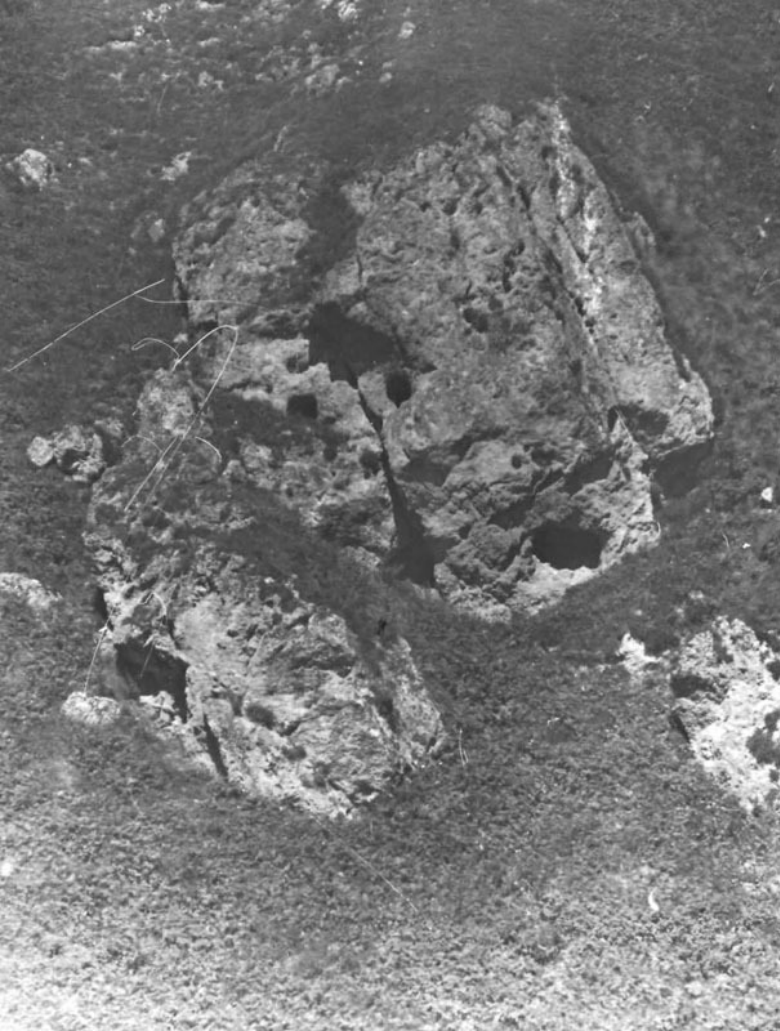
Пещера № 3. Пещера на втором ярусе. Размеры пещеры: 2,5 x 3 м, высота 1,5 м. В пещеру ведет лаз арочной формы. Размеры лаза 75 x 60 см, толщина стенки 60 см. Конструкция с четвертью для щита, который закрывали снаружи.

Пещера № 4 на первом ярусе. Естественный разлом скалы треугольной формы. Размеры входа 1,1 x 1,1 м. В этой пещере имеется лаз, который ведет в небольшую пещеру смежную с пещерой № 4. Размеры лаза 65 x 110 см.

Пещера № 5. Пещера на первом ярусе. Размеры пещеры 3 x 3 м, вход в виде естественного разлома скалы размером 1,5 x 1 м. Внутри видны ниши хозяйственного назначения. Задняя стена со следами копоти.









МИНИСТЕРСТВО КУЛЬТУРЫ СССР ● ПАМЯТНИКИ ИСТОРИИ И КУЛЬТУРЫ СССР [недвижимо] 3.1,2,4-1.69.1  
 РСФСР Министерство культуры, Главк охраны, реставрации  
 СОЮЗНАЯ РЕСПУБЛИКА ..... и использования памятников истории и культуры  
 (наименование республиканского органа охраны)

Адрес ЧИ АССР, Ачхой-Мартановский р-н, с. Алхарой, пещерный город 1  
 (АССР, край, область; район, автономная обл., национальный округ, населенный пункт)

## УЧЕТНАЯ КАРТОЧКА

с. Алхарой, пещерный город 1

I. НАИМЕНОВАНИЕ ПАМЯТНИКА

II ТИПОЛОГИЧЕСКАЯ  
 ПРИНАДЛЕЖНОСТЬ

памятник археологии	памятник истории	памятник архитектуры	памятник монумент. иск-ва
------------------------	---------------------	-------------------------	------------------------------

III. ДАТИРОВКА ПАМЯТНИКА

время не установлено

1,2,4

IV. ХАРАКТЕР  
 СОВРЕМЕННОГО  
 ИСПОЛЬЗОВАНИЯ

по перво- начальному назначению	культурно- просвети- тельное	туристско- экскурсионное	лечебно- оздорови- тельный	жилые помещения	хозяйственное	не исполь- зуется
						+

предлож. по использ.

V. ХАРАКТЕРИСТИКА  
 ТЕХНИЧЕСКОГО СОСТОЯНИЯ

хорошее	среднее	плохое	аварийное
+			

VI. КАТЕГОРИЯ ОХРАНЫ

союзная	республ.	местная	не состоит
			+

наличие утвержденной охранной зоны

да	нет
	+

VII. НАЛИЧИЕ ДОКУМЕНТАЦИИ

паспорт	фотографии	обмеры	реставрационные мастерские
1	3	1	

место хранения документов

Дата составления карточки  
 «13» ноября 1988 г.

органы охраны			реставрационные мастерские		музей, архив, ВНИИ
союзный	республикан.	местный	республикан.	местные	
	+	+			ИСКУССТВО- ЗНАНИЯ

Составитель

Кузьмин В.А. - архитектор

(ф., и., о., должность или профессия, подпись)

Инспектор по охране памятников

(ф., и., о., подпись)

Фото или схематический план



Пещеры  
Грозный, район  
С. Ялхар



Краткое описание

Пещерный город I расположен на юго-западной окраине с. Ялхарой. Сделан в огромной скале, расположенной в складке хребта. Пещеры расположены в трех уровнях. Все пещеры рукотворные. Снизу комплекс практически недоступен. Пещера № 1 расположена в 3-м ярусе, соединяется с пещерой № 2 лазом в полу. Лаз треугольной формы. Пещера № 2 закрывалась изнутри, о чем говорит конструкция лаза. У западной ее стены лежанка в нише. Пещера № 3 на 2-м ярусе. Лаз в нее арочной формы. Конструкция с четвертью для дита. Пещера № 4 на первом ярусе. Это естественный разлом скалы. Пещера № 5 на первом ярусе. Внутри ниши хозяйственного назначения.