

## ПАМЯТНИКИ ИСТОРИИ И КУЛЬТУРЫ СССР

(недвижимые)

290034600

СОЮЗНАЯ РЕСПУБЛИКА РСФСРМинистерство культуры Главное управление по охране памятников истории и культуры  
(размещение, распределение, учет, охрана, сохранение)

Культурн.

## П А С П О Р Т

I. НАИМЕНОВАНИЕ ПАМЯТНИКА Исаакиевский

II. ЭТНОЛОГИЧЕСКАЯ ПРИНАДЛЕЖНОСТЬ

русские	украинцы	казахи	прочие
		2	

III. ДАТИРОВКА ПАМЯТНИКА (или дата исторического события, с которым связано возникновение памятника — для объектов истории)

1908 годIV. АДРЕС (местонахождение) ПАМЯТНИКА Архангельская обл., г. Архангельск,16009, ул. Обелия, район, истинная об.ул. Комарова, 10.

(инвентарный адрес, почтовый адрес, адрес владельца)

V. ХАРАКТЕР  
СОВРЕМЕННОГО  
ИСПОЛЬЗОВАНИЯ

использу- ется как	культурно- просветит.	туристско- информац.	памят- но-исследо- в.	иные	использу- ется	не исполь- зуется
музей			бюро	охраны	4	

## ПРИЛОЖЕНИЯ:

Фото общего вида — 4

Фото фрагменты — 27

Генплан —

Обмеры: план — 5

фото —

рисунок —

Специальный план

архивный план —

Исходный № документа ИИ-1/ - I стр.

Дли памятники архитектуры	— историко-этнографическая, тем и более представляется различия в развитии, всего народного искусства.
Дли памятники истории	— историко-этнографическая: вопросы характеристики событий и лиц, в связи с историческими событиями развития народного искусства.
Дли памятники архитектуры в музейно-образовательном плане	— язык, структура, материал, исторический источник.

Знание, согласно сущности памятников архитектуры Архангельского областного уездного музея культуры, построено в 1908 году. Стилистические особенности его и характер изобразительной композиции не противоречат этой дате. Немалый ряд критиков полагает предположить, что здание судило материал/внутренние конструкции, следы Чума в всех этилах.

б) архитектура и узоры, композиция архитектурной обложки памятника.

Сильно изменены внутренние диаметры всех этилов, в которых устроено мало большое количество новых перегородок.

в) реставрационные работы были характерны, время, язык, стиль (архитектурно-художественный)

Реставрационные работы не проводились.

для выполнения архитектуры	— описание особенностей планировочной, композиционно-пространственной структуры и планировки, характера фасада здания в натуральном цвете, материала, фактуры, фрезеровки оконных, дверных проемов, материала, элементов декора.
для выполнения интерьеров, мебели	— описание особенностей планировочного и пространственного решения интерьера, материала, отделки, декора.

Здание расположено вдоль красной линии улицы, на которую выходит его главный/западный/фасад.

Двухэтажное с подвальным этажом здание на балансовом плане изображено в формах эллипсов. Прямоугольное в плане оно имеет композицию объёмно-композиции, двоякообразную вдоль улицы.

Композиционные фасады декорированы неровномерно. Вдоль линии /главной/ (фасад с симметричной декорацией) композицией. Боковые оси подчеркнуты размахом, три центральных оси выделены парными окнами с дугами (простона и эллипсом по сторонам). Простона между фасадами первого этажа обработана дугой. Во втором этаже дугой обрамлены боковые и три центральных окна. Все окна и две входных проёма-прямоугольной формы. В первом этаже они имеют подоконники в балансовых блоках. Окна первого этажа обрамлены металлическими ставнями. Интересны также металлические решётки над входными проёмами с растительной-архитектурной резьбой. Декор выполнен из кирпича, на выделены балансовой линии линии выделены кирпича. Горизонтальные фасады решены крайне лаконично, без декора. Лобовиты: большие разгружены, окна, в основном, в два этажа, выполнены со ставней на северном /или южном/

Образец кирпичного здания, многоэтажного в плане эллипсов, формы которого типичны к новгородскому.

VIII. ОСНОВНАЯ ВИЗУАЛЬНАЯ, АРХИВНЫЕ ИСТОЧНИКИ, ИКОНОГРАФИЧЕСКИЙ МАТЕРИАЛ

Экспозиция, архивные источники, иконографического материала не обнаружены.

Объект планов, разрезов, деталей хранятся в Архитектурном областном управлении культуры.



Вклады к паспорту "Магезин.

Архангельская обл., г. Архангельск, ул. Поморская, 10."

К разделу VIIa/Продолжение/:

торца. Регулярная композиция девятиосового дворового фасада несколько асимметрична из-за расположенного в южной его части входного проема. Вход вместе с соседним окном объединен общим металлическим "зонтом" с ажурными кронштейнами. Большие прямоугольные окна обоих этажей имеют кличатые всеребристые перемычки, заложены заводные со стеной. Горизонтально вытянутые окна подвала с лучиковыми перемычками сохранили интересные железные двухстворчатые ставни.

Внутренняя планировка этажей примерно одинаковая. Продольная капитальная стена делит пространство на две неравные части. Обе половины соединяются арочными проемами. Во всех этажах помещения перекрыты сводами Мопле. В подвал опускается односторонняя каменная лестница с первого этажа, расположенная в северной части дома. С южного на верхний этаж ведет каменная парадная двухмаршевая лестница, устроенная в северо-западном углу здания. Деревянная "чирял" лестница находится в юго-восточной части дома. От убранства интерьеров сохранился деревянный обработанный (лакированный) входной тамбур первого этажа и металлическая рабётка парадной лестницы ажурного рисунка.

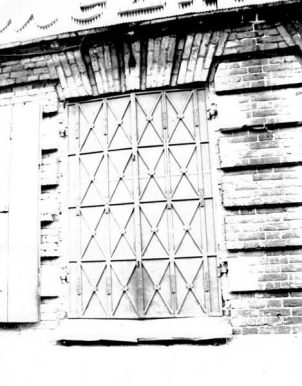
Система перевязки кирпичной кладки - "вертовая", раствор - алмазный, с примесью цемента, ров обработан вапником, размеры кирпича: 27,5/23/ х х 14 х 6,5 см. На кирпичах имеется клейма "ВВ"/обнаружены в подвале/.













































# ИТОГИ РАБОТЫ

ИЗДАНИЕ  
ОБЪЕДИНЕННЫЙ И  
СОВЕТСКИЙ



ВВЕДЕНИЕ  
1. ОБЩИЕ ПОКАЗАТЕЛИ РАБОТЫ  
2. РАБОТА ПО УЛУЧШЕНИЮ КАЧЕСТВА  
3. РАБОТА ПО ПОВЫШЕНИЮ ПРОИЗВОДИТЕЛЬНОСТИ  
4. РАБОТА ПО ЭКОНОМИИ  
5. РАБОТА ПО БЕЗОПАСНОСТИ  
6. РАБОТА ПО ЭКОЛОГИИ  
7. РАБОТА ПО КУЛЬТУРЕ РАБОТЫ  
8. РАБОТА ПО СОЦИАЛЬНОМУ ПАРТНЕРСТВУ  
9. РАБОТА ПО ОБРАЗОВАНИЮ  
10. РАБОТА ПО НАУЧНО-ТЕХНИЧЕСКОМУ ПРОГРЕССУ  
11. РАБОТА ПО УЛУЧШЕНИЮ УСЛОВИЙ РАБОТЫ  
12. РАБОТА ПО УЛУЧШЕНИЮ УСЛОВИЙ ОБИТАНИЯ  
13. РАБОТА ПО УЛУЧШЕНИЮ УСЛОВИЙ ОТДЫХА  
14. РАБОТА ПО УЛУЧШЕНИЮ УСЛОВИЙ ПИТАНИЯ  
15. РАБОТА ПО УЛУЧШЕНИЮ УСЛОВИЙ ОДЕЖДЫ  
16. РАБОТА ПО УЛУЧШЕНИЮ УСЛОВИЙ ОБЩЕСТВЕННЫХ МЕСТ  
17. РАБОТА ПО УЛУЧШЕНИЮ УСЛОВИЙ ТРАНСПОРТА  
18. РАБОТА ПО УЛУЧШЕНИЮ УСЛОВИЙ КОММУНИКАЦИОННОЙ ИНФРАСТРУКТУРЫ  
19. РАБОТА ПО УЛУЧШЕНИЮ УСЛОВИЙ КУЛЬТУРНО-СПОРТИВНОГО ОТДЫХА  
20. РАБОТА ПО УЛУЧШЕНИЮ УСЛОВИЙ ОБРАЗОВАНИЯ И ПРОФЕССИОНАЛЬНОГО РАЗВИТИЯ  
21. РАБОТА ПО УЛУЧШЕНИЮ УСЛОВИЙ ЗДОРОВЬЯ И ФИЗИЧЕСКОГО ВОССТАНАВЛИВАНИЯ  
22. РАБОТА ПО УЛУЧШЕНИЮ УСЛОВИЙ ПСИХОЛОГИЧЕСКОГО ВОССТАНАВЛИВАНИЯ  
23. РАБОТА ПО УЛУЧШЕНИЮ УСЛОВИЙ СОЦИАЛЬНОГО АДАПТИРОВАНИЯ  
24. РАБОТА ПО УЛУЧШЕНИЮ УСЛОВИЙ КУЛЬТУРНО-СПОРТИВНОГО ОТДЫХА  
25. РАБОТА ПО УЛУЧШЕНИЮ УСЛОВИЙ ОБЩЕСТВЕННЫХ МЕСТ  
26. РАБОТА ПО УЛУЧШЕНИЮ УСЛОВИЙ ТРАНСПОРТА  
27. РАБОТА ПО УЛУЧШЕНИЮ УСЛОВИЙ КОММУНИКАЦИОННОЙ ИНФРАСТРУКТУРЫ  
28. РАБОТА ПО УЛУЧШЕНИЮ УСЛОВИЙ КУЛЬТУРНО-СПОРТИВНОГО ОТДЫХА  
29. РАБОТА ПО УЛУЧШЕНИЮ УСЛОВИЙ ОБРАЗОВАНИЯ И ПРОФЕССИОНАЛЬНОГО РАЗВИТИЯ  
30. РАБОТА ПО УЛУЧШЕНИЮ УСЛОВИЙ ЗДОРОВЬЯ И ФИЗИЧЕСКОГО ВОССТАНАВЛИВАНИЯ  
31. РАБОТА ПО УЛУЧШЕНИЮ УСЛОВИЙ ПСИХОЛОГИЧЕСКОГО ВОССТАНАВЛИВАНИЯ  
32. РАБОТА ПО УЛУЧШЕНИЮ УСЛОВИЙ СОЦИАЛЬНОГО АДАПТИРОВАНИЯ



СОЮЗНАЯ РЕСПУБЛИКА

Адрес Архангельская обл., г. Архангельск, ул. Поморская, 10.

[АССР, край, область, автономная обл.; национальный округ; населенный пункт]

**УЧЕТНАЯ КАРТОЧКА**  
 № газип/7/

I. НАИМЕНОВАНИЕ ПАМЯТНИКА

II. ТИПОЛОГИЧЕСКАЯ ПРИНАДЛЕЖНОСТЬ

памятник архитектуры	памятник истории	памятник архитектуры	памятник монумент. ис-ис
		2	

1902 год

III. ДАТИРОВКА ПАМЯТНИКА

IV. ХАРАКТЕР СОВРЕМЕННОГО ИСПОЛЬЗОВАНИЯ

по первоначальным назначением	культурно-просветительное	туристско-экскурсионное	достопримечательность	жилищно-бытовое	общественно-культурное	для отдыха туристов
					+	

предполагается использовать

V. ХАРАКТЕРИСТИКА ТЕХНИЧЕСКОГО СОСТОЯНИЯ

хорошо	средне	плохо	аварийно
+			

VI. КАТЕГОРИЯ ОХРАНЫ

общая	республик.	местная	не охраняется
		+	+

наличие утвержденного охранного плана

да нет

VII. НАЛИЧИЕ ДОКУМЕНТАЦИИ

план	фотографии	описание	реставрационные материалы
+	+	+	

место хранения документов

органы охраны			реставрационные мастерские	музеи, архив.
общий	республикан.	местный	республикан.	местные

Дата составления карты 1977 г.

М. П. искусствовед Г. К. Чирнов

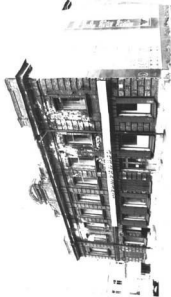
Составитель

Инспектор по охране памятников

[Ф. и. о., должность или профессия, подпись]

[Ф. и. о., подпись]

Фото или схематический план



Краткое описание

Двухэтажное с подвалом кирпичное здание на белокаменном доколе выстроено в формах эклектики. Прямоугольное в плане оно имеет компактный объем. По декору выделяется главный фасад, выходящий на улицу. Центральные три оси его завершены аттиком, боковые части выделены ризалитами. То же и дворовый фасад декора лишены. Внутренняя планировка этажей одинаковая. Пространство делится продольной стеной на две неравные половины. От убранства интерьеров сохранились входной деревянный тамбур и металлическая решётка парадной лестницы.

Образец кирпичного здания в стиле эклектики, формы которого тяготеют к псевдо-барокко.