

7710788000

2.3 - 1.32.1
индекс

МИНИСТЕРСТВО КУЛЬТУРЫ СССР

ПАМЯТНИКИ ИСТОРИИ И КУЛЬТУРЫ СССР
(недвижимые)

СОЮЗНАЯ РЕСПУБЛИКА РСФСР

Министерство культуры. Госинспекция по охране памятников истории и культуры.
(наименование республиканского органа охраны памятников)

П А С П О Р Т

I. НАИМЕНОВАНИЕ ПАМЯТНИКА ^{ЗДАНИЕ} БЫВШ. "ХЛЕБНОЙ БИРЖИ", где неоднократно выступал В.И. Ленин.

II. ТИПОЛОГИЧЕСКАЯ ПРИНАДЛЕЖНОСТЬ

памятник археологии	памятник истории	памятник архитектуры	памятник монумент. иск-ва
	3		

III. ДАТИРОВКА ПАМЯТНИКА (или дата исторического события, с которым связано возникновение памятника—для памятников истории)
август 1918 - ноябрь 1920 - посещение и выступления В.И. Ленина

IV. АДРЕС (местонахождение) ПАМЯТНИКА Московская область, г. Москва, Спартаковская пл. д. № 9/1 (Гаврикова пл.), Бауманский район
(АССР, край, область, район, автономная обл., национальный округ; населенный пункт; пути подъезда)

V. ХАРАКТЕР СОВРЕМЕННОГО ИСПОЛЬЗОВАНИЯ

по первонач. назначению	культурно-просветит.	туристско-экскурсион.	лечебно-оздоровителн.	жилые помещения	хозяйственное	не используется
	музей библ. клуб +		больн. спнат. дотл.		учреждение торгов. промышл. склад	

ПРИЛОЖЕНИЯ:

- Фото общего вида —
- Фото фрагментов —
- Генплан —
- Обмеры: план —
- фасад —
- разрез —
- Схематический план охранной зоны —

VI. ИСТОРИЧЕСКИЕ СВЕДЕНИЯ

- а) { для памятников археологии — история возникновения, кем и когда производились разведки и раскопки, место хранения коллекций.
- для памятников истории — история возникновения: краткая характеристика событий и лиц, в связи с которыми объект приобрел значение памятника.
- для памятников архитектуры и монументального иск-ва — автор, строитель, заказчик, история создания.

Одним из важных общественных центров ^в Бауманском районе было здание бывш. хлебной биржи, где часто проходили различные митинги и собрания. 30 августа 1918г. в этом здании состоялся митинг трудящихся Бауманского района, на котором выступил В.И. Ленин с речью "Две власти (диктатура пролетариата и диктатура буржуазии)". На конкретных примерах В.И. Ленин показал, как в захваченных районах Украины, Кавказа, Сибири земля снова отдана помещикам, а заводы — капиталистам, уничтожены все завоевания революции. Все это ликвидирует последние колебания в вопросе о власти.

В новогодний вечер 31 декабря 1919г. В.И. Ленин вместе с Н.К. Крупской побывали в этом здании. В.И. Ленин выступил перед рабочими и рассказал о победах Красной Армии и призвал к борьбе с экономической разрухой.

18 ноября 1920г. В.И. Ленин присутствовал на собрании делегатов партийных организаций Бауманского района, которое проходило в этом здании. В.И. Ленин выступал в прениях по докладам о работе райкома и положении в московской организации.

13 и 20 сентября по всей Москве прошли собрания и митинги, посвященные отчётам народных комиссаров рабочему классу. В здании Хлебной биржи 13 сентября 1918года перед трудящимися района с отчётным докладом выступил Яков Михайлович Свердлов.

б) перестройки и утраты, изменившие первоначальный облик памятника.

Перестройке здание не подвергалось, кроме внутренней перепланировки.

в) реставрационные работы (общая характеристика, время, автор, место хранения документации)

Предпринимался неоднократный ремонт здания.

VII. ОПИСАНИЕ ПАМЯТНИКА

а) для памятников археологии	— характер культурного слоя, важнейшие находки.
для памятников истории	— характеристика памятника, наличие, текст и время установления мемориальной доски
для памятников архитектуры	— основные особенности планировочной, композиционно-пространственной структуры и конструкций; характер декора фасадов и интерьеров; наличие живописи, скульптуры, прикладного искусства; строительный материал, основные габариты.
для памятников монумент. иск-ва	— основные особенности композиционного и колористического решения; тексты, материал, техника, размер.

Угловое асимметричное здание выходит фасадом на Спартаковскую площадь. Фасад делится на две неравные части. Левая, большая часть имеет шесть вытянутых вертикально окон, разделенных пилястрами с ионическим завершением. По первому этажу — широкое три окна. В правой части — одно широкое окно в первом этаже, на втором — полукруглое окно, деленное на три части, на третьем — четыре узких окна. Верх здания имеет металлический купол, по обеим сторонам которого, пятиугольные завершения. Вход украшен скульптурными композициями.

На здании установлены две мемориальные доски:

а) красного гранита с бронзовым барельефом В.И. Ленина.

Текст: "ВЛАДИМИР ИЛЬИЧ ЛЕНИН ВЫСТУПАЛ В ЭТОМ ЗДАНИИ 30 АВГУСТА 1918 ГОДА НА МИТИНГЕ РАБОЧИХ БАСМАННОГО РАЙОНА, 31 ДЕКАБРЯ 1919 ГОДА НА НОВОГОДИНЕМ ВЕЧЕРЕ И 13 НОЯБРЯ 1920 ГОДА НА СОБРАНИИ ПАРТИЙНОГО АКТИВА БАУМАНСКОГО РАЙОНА".

Размер 120 x 75 см.

б) красного гранита. Текст: "В ЭТОМ ЗДАНИИ 13 СЕНТЯБРЯ 1918 ГОДА ВЫСТУПАЛ ПЕРЕД ТРУДЯЩИМИСЯ РАЙОНА ВЫДАЮЩИЙСЯ ДЕЯТЕЛЬ КОММУНИСТИЧЕСКОЙ ПАРТИИ И СОВЕТСКОГО ГОСУДАРСТВА ЯКОВ МИХАЙЛОВИЧ СВЕРДЛОВ".

Размер 95 x 85 см.

б) общая оценка общественной, научно-исторической и художественной значимости памятника.

Здание имеет большую историческую ценность благодаря посещению и выступлениям В.И. Ленина в 1918-1920 гг. и

Я.М. Свердлова, в 1918 г.

VIII. ОСНОВНАЯ БИБЛИОГРАФИЯ, АРХИВНЫЕ ИСТОЧНИКИ, ИКОНОГРАФИЧЕСКИЙ МАТЕРИАЛ.

- В.И. Ленин, ПСС, т. 37, стр. 81-82, 571, 697; т. 40, стр. 465; т. 42, стр. 556;
Ленин в Москве и Подмосковье. М., "Московский рабочий", 1970;
"Правда", 1918 — № 185, 31 августа;
"В ночь на 1920-ый". В кн. "Рабочие и крестьяне России о Ленине. Воспоминания". М., "Советская Россия", 1958.

IX. ТЕХНИЧЕСКОЕ СОСТОЯНИЕ

		хорошее	среднее	плохое	аварийное
характеристика общего состояния: для памятников археологии	культурного слоя важнейших находок				
для памятников архитек- туры и истории	конструкций стен покрытий потолков пола декора фасадов интерьеров		+		
в интерьере:	живописи скульптуры прикл. иск-ва				
для памятников монументального искусства	цоколя постаменты скульптуры грунта красочного слоя				

X. СИСТЕМА ОХРАНЫ

а) категория охраны

союзная	республ.	местная	не состоит
	+		

б) дата и № документа о принятии под охрану Постановление Совета Министров РСФСР
№ 1327 от 30 августа 1960.

в) границы охранной зоны и зоны регулирования застройки (краткое описание со ссылкой на утверждающий документ)

Не установлены

Дом пионеров Первомайского

г) балансовая принадлежность и конкретное использование района

д) дата и № охранного документа

Дата составления паспорта

1974 г.

Ст. научный сотрудник

Составитель

М. Шегал

(ф. и. о. должность или профессия)

(подпись)

Инспектор по охране памятников

(подпись)





ДВОРЕЦ ПИОНЕРОВ

МИНИСТЕРСТВО КУЛЬТУРЫ СССР ♦ ПАМЯТНИКИ ИСТОРИИ И КУЛЬТУРЫ СССР (недвижимые) _____ (индекс)
 СОЮЗНАЯ РЕСПУБЛИКА РСФСР Гос. инспекция по охране памятников
 (наименование республиканского органа охраны)
 Адрес Московская обл., г. Москва, Бауманский р-н, Спартаковская пл., 9/1
 (АССР, край, область; район, автономная обл.; национальный округ; населенный пункт)

УЧЕТНАЯ КАРТОЧКА

I. НАИМЕНОВАНИЕ ПАМЯТНИКА Биржевая Хлебная биржа

II. ТИПОЛОГИЧЕСКАЯ ПРИНАДЛЕЖНОСТЬ

памятник археологии	памятник истории	памятник архитектуры	памятник монумент.-искусств.
---------------------	------------------	----------------------	------------------------------

III. ДАТИРОВКА ПАМЯТНИКА Август 1918 - ноябрь 1920 гг., по проекту В.В. Лодыгина

IV. ХАРАКТЕР СОВРЕМЕННОГО ИСПОЛЬЗОВАНИЯ

по первоначальному назначению	культурно-просветительное	туристско-экскурсионное	лечебно-оздоровительное	жилищно-помещенное	хозяйственное	не используется
	+					

предлож. по использ. _____

V. ХАРАКТЕРИСТИКА ТЕХНИЧЕСКОГО СОСТОЯНИЯ

хорошее	среднее	плохое	аварийное
	+		

VI. КАТЕГОРИЯ ОХРАНЫ

союзная	республ.	местная	не состоит
	+		

наличие утвержденной охр. зоны _____ да _____ нет _____
 + _____

VII. НАЛИЧИЕ ДОКУМЕНТАЦИИ

паспорт	фотографии	обмеры	реставрационные материалы
+			

место хранения документов _____

органы охраны			реставрационные мастерские		музей, архив.
союзный	республикан.	местный	республикан.	местные	НИИ
	+	+			

Дата составления карточки

9 октября 1979 г.

М. П.

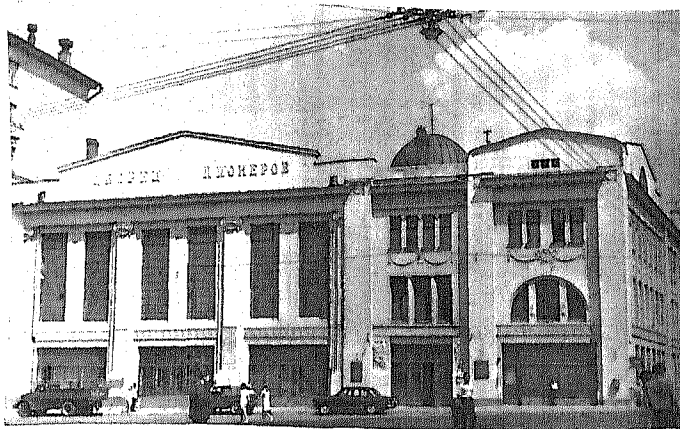
Составитель Воронцов В.А. инженер-г.
 (ф. и. о., должность или профессия, подпись)

Инспектор по охране памятников _____
 (ф. и. о., подпись)

Ген. инж. Арсенов Андрей
Воронцов

УЧЕТНАЯ КАРТОЧКА (оборотная сторона)

Фото или схематический план



Краткое описание

Угловое ассиметричное здание выходит фасадом на Спартакoвскую пл. Фасад делится на две неравные части. Верх здания имеет металлический купол по обеим сторонам которого пятиугольные завершения. Вход украшен скульптурными композициями.

На здании установлены две мемориальные доски.

1. Красного гранита с бронзовым барельефом В. И. Ленина и текстом:

"Владимир Ильич Ленин выступал в этом здании 30 августа 1918г. на митинге рабочих Васманного района, 31 декабря 1919г. на Новогоднем вечере и 18 ноября 1920г. на собрании партийного актива Вауманского района".