

лист 231

3.4.В -1.52.18
ИДЕНТИФ.

МИНИСТЕРСТВО КУЛЬТУРЫ СССР

ПАМЯТНИКИ ИСТОРИИ И КУЛЬТУРЫ СССР (недвижимые)

СОЮЗНАЯ РЕСПУБЛИКА РСФСР

МИНИСТЕРСТВО КУЛЬТУРЫ ГОСУДАРСТВЕННАЯ ИНСТИТУТ ПО ОХРАНЕ
ПАМЯТНИКОВ ИСТОРИИ И КУЛЬТУРЫ

П А С П О Р Т

I. НАИМЕНОВАНИЕ ПАМЯТНИКА Воскресевская церковь

II. ТИПОЛОГИЧЕСКАЯ ПРИНАДЛЕЖНОСТЬ

памятник археологии	памятник истории	памятник архитектуры	памятник монумент. иск-ва
		4	

III. ДАТИРОВКА ПАМЯТНИКА (или дата исторического события, с которым связано возникновение памятника — для памятников истории)

1802-1807г.г.

IV. АДРЕС (местонахождение) ПАМЯТНИКА РСФСР, Ульяновская обл., с.Узиньки
(М.ССР, край, область, район, автономная обл.)

В 35 км. к северу по шоссе от г.Ульяновска

национальный парк; заказничий пункт; путь наследия

V. ХАРАКТЕР СОВРЕМЕННОГО ИСПОЛЬЗОВАНИЯ

по перво-вд. назначе-нию	культурно-просветит.	туристско-экскурсион.	лечебно-оздоровительн.	жилые помещения	хозяйст-венное	не исполь-зуется
	музей библ. и.ч.		бальн. санит. дельт.		учреждение торгов. производ. склад	

сельский клуб

ПРИЛОЖЕНИЯ:

- фото плана — I
- Фото общего вида — 3
- Фото фрагментов —
- Генплан —
- Обмеры: план — I
- фасад —
- разрез —
- Схематический план охранной зоны —

VI. ИСТОРИЧЕСКИЕ СВЕДЕНИЯ .

а)	для памятников археологии	— истории возникновения, кем и когда производились раскопки и раскопки, место хранения коллекций.
	для памятников истории	— истории возникновения; краткая характеристика событий и лиц, в связи с которыми объект приобрел значение памятника.
	для памятников архитектуры и монументального искусства	— автор, строитель, заказчик, история создания.

О существовании деревянной Воскресенской церкви в с. Ундори известно с 1858 года.

Настоящий каменный храм построен в 1802-1807 г.г. помещиком А.В.Толстым. В 1840 году генерал-майор^{ор.} А.Е.Головинским в нем был устроен придел во имя Св.Троицы. В 1891 году весь храм отремонтирован. Церковь принадлежала к богатой усадьбе XVIII-XIX веков Толстых-Ивановых (см.п.6а в паспорте на комплекс усадьбы Ундори).

б) перестроен в утраты, изменившие первоначальный облик памятника. Церковь сохранилась без колокольни, на высоту до уровня карниза основного объема. Стрельчатая крыша крытая железом-подшивная; первоначальные вертикальные завершения утрачены. Часть оконных и дверных проемов заложены, стукатурка осыпается, кирпич стен выветривается. С севера пристроен деревянный талбур, справа - подшивное крыльцо.

в) реставрационные работы (общая характеристика, время, автор, место хранения документации) не проводились.

VII. ОПИСАНИЕ ПАМЯТНИКА

а)	для памятников археологии	— характер культурного слоя, важнейшие находки.
	для памятников истории	— характеристика памятника, наличие, текст и время установленная мемориальной доски.
	для памятников архитектуры	— основные особенности планировочной, композиционно-пространственной структуры и конструкции; характер декора фасадов и интерьеров; наличие живописи, скульптуры, прикладного искусства; строительный материал, основные габариты.
	для памятников монумент. ис-куств	— основные особенности композиционного и колористического решения; тексты, материал, техника, размер.

Церковь живописно расположена на самой высокой точке села, на вершине холма над обрывом, по дну которого протекает ручей, а на противоположной стороне которого располагался барский дом с обширным парком.

Традиционный тип трехчастной трансевной церкви, сохранившийся без колокольни и вертикальных завершений.

Состоит из: квадратного (10 x 10,8 м) снаружи и круглого внутри ($d = 8,2$ м) храма с угловыми экозонами из двух взаимоперпендикулярных ниш, более широкой прямоугольной трансевной (18,6 x 12,3 м); и полукруглого алтаря в ширину храма (6,0 x 10,8 м). В объемной композиции имеет вид базилики, выделенной по ¹⁸⁻³ *Сохранившийся* ~~основному~~ ^{объем} ориентально-но северок и завершен позднейшей четырехскатной кровлей.

Гладкий цоколь здания с широким продухами отделен профилированным уступом, выше его проходит непрерывная тяга из полузала. Фасады гладкие, углы их обрамлены горизонтально рустованными лепетками. Под карнизом проходит тяга в виде простой полочки. Низ карниза, теперь несохранявшегося, украшали малые сукарки. Четыре горизонтально рустованные лепетки членили фасады храма на три проема. В центре помещен прямоугольный портал с вестигранной ланетой, по сторонам — окна. Четыре окна располагались парами по сторонам апсиды; по шести окон было на боковых фасадах трансевной. Высокие одинаковые ризы имели лепеточные обрамления и подоконные полочки. Характерна стрельчатая форма их завершений: выделенных рустом, и использование для их декора белого известняка.

(см. вкладки)

- б) объект оценки общественной, научно-исторической и художественной значимости памятника. Данное представляет интерес как редкий пример провинциальной культовой постройки нач. XIX века, принадлежащей к романтическому направлению позднего классицизма, именуемого "псевдоготикой".

VIII. ОСНОВНАЯ БИБЛИОГРАФИЯ. АРХИВНЫЕ ИСТОЧНИКИ. ИКОНОГРАФИЧЕСКИЙ МАТЕРИАЛ

- Н. Яковлев, Статистическое описание соборов, монастырей, домовых и приходских церквей Сибирской Епархии. Сиб. 1908 год, стр. ;
 П. Мартинов, Селения Сибирского уезда, Сиб. 1904 год, стр. 223.

XI. ТЕХНИЧЕСКОЕ СОСТОЯНИЕ

характеристика общего состояния: культурного слоя
для памятников археологии — важнейших находок

для памятников архитектуры и истории: конструкций стен, покрытий, потолков, пола, декора фасадов, интерьера

в интерьере: живописи, скульптуры, прикл. иск-ва

для памятников монументального искусства: цоколя, постамента, скульптуры, грунта, красного слоя

хорошее	среднее	плохое	аварийное
	+		
	+		
	+		
	+	+	

X. СИСТЕМА ОХРАНЫ

а) категория охраны

союзная	республи.	местная	не состоит
			+

б) дата и № документа о принятии под охрану: **не известно**

в) границы охранной зоны и зоны регулирования застройки (краткое описание со ссылкой на утверждающий документ): **не установлены**

г) балансовая принадлежность и конкретное использование: **Удуровский сельский дом культуры. Удуровского с/б**

д) дата и № охранного документа: **не известно**

Дата составления паспорта: **20 декабря 1975 г.**

Составитель: **Перфильева (искусствовед)**

(Ф. И. О. должности или профессии)
Л. А. Перфильева
(подпись)

Инспектор по охране памятников

М. П.



0000006128

адрес:

1973 г., г. Ульяновск, обл. Зап. 5805-2000.

Выход а. К пункту УП а.

На западном фасаде трапезной сохранились следы прикосновения стен колокольни. Западные углы укреплены контрфорсами.

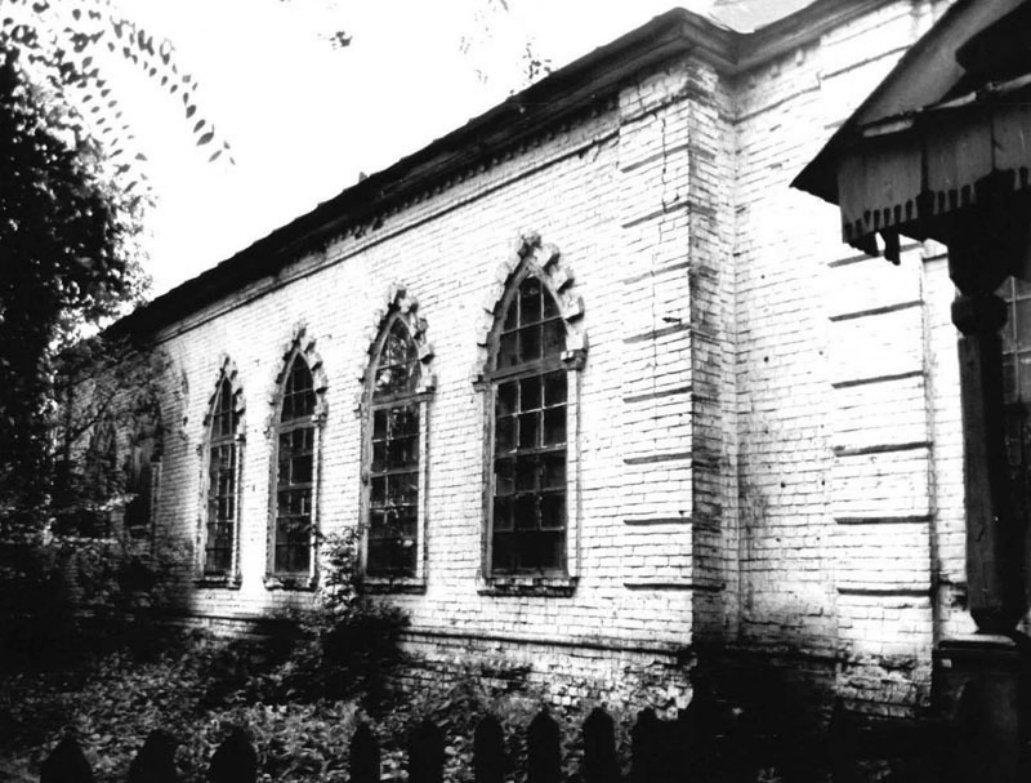
Первоначальные перекрытия, убранство и декор интерьеров утрачены. Единственная деталь первоначального убранства интерьера - цветные керамические плитки на полу алтаря. В центре апсиды - стрельчатая ниша. Алтарь сообщается с храмом тремя арочными проемами, из которых средний больше боковых. Храм в интерьере круглый; по диагональным осям его, за стрельчатой аркой, расположены экседры из двух взаимноперпендикулярных стрельчатых ниш. В северных и южных нишах помещены окна. Трапезная просторная, сообщается с храмом высокой аркой. В восточных углах трапезной сделаны угловые печи. Западная часть трапезной (в 2 оси) несколько расширена. По сторонам от западного входа, внутри помещения, стоят мощные пилоны-контрфорсы. Все окна помещены в глубоких нишах. Двери двустворчатые, деревянные.

Здание сложено из кирпича (26 x 12,5 x 7,5 см), кладка крестовая, раствор сложный, пов простой. Фундамент бутовый. Снаружи стены имеют известковую обмазку, внутри оштукатурены. Перекрытия плоские, пол деревянный, потолка кровли - полдвоянные. Для декора использован белый известняк.

Общие габариты: 35,3 x 12,2 м.










PROBLEMI DEL NOSTRO PAESE
LA SOSTANZA
LA STRUTTURA
LA VITA
LA CULTURA
LA POLITICA
LA ECONOMIA
LA SOCIETA'



PROBLEMI DEL NOSTRO PAESE
LA SOSTANZA
LA STRUTTURA
LA VITA
LA CULTURA
LA POLITICA
LA ECONOMIA
LA SOCIETA'

SERVIZI 1970 1971
ANZIENDE 1970 1971
INDUSTRIE 1970 1971



FARMACI DA RICEVERE

Nome	Dosaggio	Indicazioni
Aspirina	100 mg	Dolori, febbre
Paracetamolo	500 mg	Dolori, febbre
Cloridrato di morfina	10 mg	Dolori gravi
Cloridrato di codeina	15 mg	Dolori moderati
Cloridrato di etoricoxib	60 mg	Dolori, infiammazione
Cloridrato di ibuprofene	200 mg	Dolori, infiammazione
Cloridrato di naprossene	250 mg	Dolori, infiammazione
Cloridrato di celecoxib	200 mg	Dolori, infiammazione
Cloridrato di diclofenac	75 mg	Dolori, infiammazione
Cloridrato di meloxicam	7,5 mg	Dolori, infiammazione
Cloridrato di rofecoxib	50 mg	Dolori, infiammazione
Cloridrato di valdecoxib	50 mg	Dolori, infiammazione
Cloridrato di etoricoxib	60 mg	Dolori, infiammazione
Cloridrato di celecoxib	200 mg	Dolori, infiammazione
Cloridrato di diclofenac	75 mg	Dolori, infiammazione
Cloridrato di meloxicam	7,5 mg	Dolori, infiammazione
Cloridrato di rofecoxib	50 mg	Dolori, infiammazione
Cloridrato di valdecoxib	50 mg	Dolori, infiammazione

PIU'

POI



СОЮЗНАЯ РЕСПУБЛИКА РСФСР Мин. культуры Госинспекция по ОПИИК
 (наименование республиканского органа охраны)

Адрес: РСФСР, Ульяновская обл., Ульяновский р-н, с. Ундоры
 (АССР, край, область; район, автономная обл.; национальный округ; населенный пункт)

УЧЕТНАЯ КАРТОЧКА
Воскресенская церковь

I. НАИМЕНОВАНИЕ ПАМЯТНИКА

II. ТИПОЛОГИЧЕСКАЯ ПРИНАДЛЕЖНОСТЬ 3.4

памятник археологии	памятник истории	памятник архитектуры	памятник монумент. ис-ва
		<u>4</u>	

III. ДАТИРОВКА ПАМЯТНИКА 1802-1807г.

IV. ХАРАКТЕР СОВРЕМЕННОГО ИСПОЛЬЗОВАНИЯ

по первоначальному назначению	культурно-просветительное	туристско-экскурсионное	лечебно-оздоровительн.	жилые помещения	хозяйственное	не используется
	<u>+</u>					

предлож. = о использ.

V. ХАРАКТЕРИСТИКА ТЕХНИЧЕСКОГО СОСТОЯНИЯ

хорошее	среднее	плохое	аварийное
		<u>+</u>	

VI. КАТЕГОРИЯ ОХРАНЫ

союзная	республ.	местная	не состоит
			<u>+</u>

наличие утверждённой охранной зоны

да	нет
	<u>+</u>

VII. НАЛИЧИЕ ДОКУМЕНТАЦИИ

паспорт	фотографии	обмеры	реставрационные материалы
<u>+</u>	<u>+</u>	<u>+</u>	

место хранения документов Госинспекция по ОПИИК органы охраны

реставрац. мастерские	музей, архив				
союзный	республикан.	местный *	республикан.	местные	НИИ

Дата составления карточки 25 XII 1975 г.

Составитель Л.А. Перфильева (иск-вед) Инспектор по охране памятников _____ (ф., и., о., подпись)

(ф., и., о., должность или профессия, подпись)

Л.А. Перфильева

Фото или схематический план



Краткое описание

Памятник представляет интерес как редкий в провинции пример культовой постройки нач. XIX века, принадлежащей к романтическому направлению позднего классицизма, именуемого "псевдоготикой".

Традиционный тип трехчастной трапезной церкви, сохранившейся без колокольни и вертикальных завершений. Снаружи имеет вид базиликального здания с полукруглой апсидой в ширину храма. Храм внутри круглый с угловыми экседрами из двух взаимоперпендикулярных стрельчатых ниш. Здание сложено из кирпича на бутовом фундаменте. Кладка крестовая. Фасады имели тонкую известковую обмазку. Стрельчатые архивольты окон рустованы и выделены белым известняком.

Общие габариты здания:

35,3 x 12,2 м.