



ПРАВИТЕЛЬСТВО МОСКВЫ

ДЕПАРТАМЕНТ КУЛЬТУРНОГО НАСЛЕДИЯ ГОРОДА МОСКВЫ

П Р И К А З

08 октября 2018 г.

781

№

О включении выявленного объекта культурного наследия "Доходный дом, 1911 г., архитектор В.В.Шервуд", расположенного по адресу: г. Москва, ул. Малая Ордынка, д. 39, стр. 1, в единый государственный реестр объектов культурного наследия (памятников истории и культуры) народов Российской Федерации в качестве объекта культурного наследия регионального значения (памятника), об утверждении границ его территории и предмета охраны

В соответствии со статьями 3.1 и 18 Федерального закона от 25 июня 2002 г. № 73-ФЗ "Об объектах культурного наследия (памятниках истории и культуры) народов Российской Федерации", постановлением Правительства Москвы от 27 октября 2015 г. № 700-ПП "Об утверждении Положения о включении выявленного объекта культурного наследия в единый государственный реестр объектов культурного наследия (памятников истории и культуры) народов Российской Федерации в качестве объекта культурного наследия регионального значения или объекта культурного наследия местного (муниципального) значения", с учетом протокола заседания секции № 2 "Государственный учет объектов культурного наследия города Москвы" Научно-методического совета при Департаменте культурного наследия города Москвы от 5 сентября 2018 г. № 69 **приказываю:**

1. Согласиться с заключением (актом) государственной историко-культурной экспертизы от 11 декабря 2017 г., выполненным аттестованным экспертом по проведению государственной историко-культурной экспертизы И.В.Крымовой (приказ Министерства культуры Российской Федерации от 30 марта 2017 г. № 322), содержащим вывод об обоснованности включения выявленного объекта культурного наследия "Доходный дом, 1911 г., архитектор В.В.Шервуд", расположенного по адресу: г. Москва, ул. Малая Ордынка, д. 39, стр. 1, в единый государственный реестр объектов культурного наследия (памятников истории и культуры) народов Российской Федерации в качестве объекта культурного наследия регионального значения (памятника).

2. Включить выявленный объект культурного наследия "Доходный дом, 1911 г., архитектор В.В.Шервуд", расположенный по адресу: г. Москва, ул. Малая Ордынка, д. 39, стр. 1, в единый государственный реестр объектов культурного наследия (памятников истории и культуры) народов Российской Федерации в качестве объекта культурного наследия регионального значения (памятника) с наименованием "Доходный дом, 1911 г., архитектор В.В.Шервуд".

3. Утвердить границы территории объекта культурного наследия регионального значения (памятника) "Доходный дом, 1911 г., архитектор В.В.Шервуд", расположенного по адресу: г. Москва, ул. Малая Ордынка, д. 39, стр. 1, согласно приложению 1 к настоящему приказу.

4. Утвердить режим использования территории объекта культурного наследия регионального значения (памятника) "Доходный дом, 1911 г., архитектор В.В.Шервуд", расположенного по адресу: г. Москва, ул. Малая Ордынка, д. 39, стр. 1, согласно приложению 2 к настоящему приказу.

5. Утвердить предмет охраны объекта культурного наследия регионального значения (памятника) "Доходный дом, 1911 г., архитектор В.В.Шервуд", расположенного по адресу: г. Москва, ул. Малая Ордынка, д. 39, стр. 1, согласно приложению 3 к настоящему приказу.

6. Исключить выявленный объект культурного наследия "Доходный дом, 1911 г., архитектор В.В.Шервуд" из перечня выявленных объектов культурного наследия города Москвы.

7. Признать утратившими силу пункты 2 и 3 приказа Департамента культурного наследия города Москвы от 10 октября 2016 г. № 759 "О включении объекта, обладающего признаками объекта культурного наследия, расположенного по адресу: ул. Малая Ордынка, д. 39, стр. 1, в перечень выявленных объектов культурного наследия города Москвы и об утверждении границ его территории".

8. Контроль за выполнением настоящего приказа возложить на заместителя руководителя Департамента культурного наследия города Москвы – главного археолога города Москвы Л.В.Кондрашева.

Руководитель

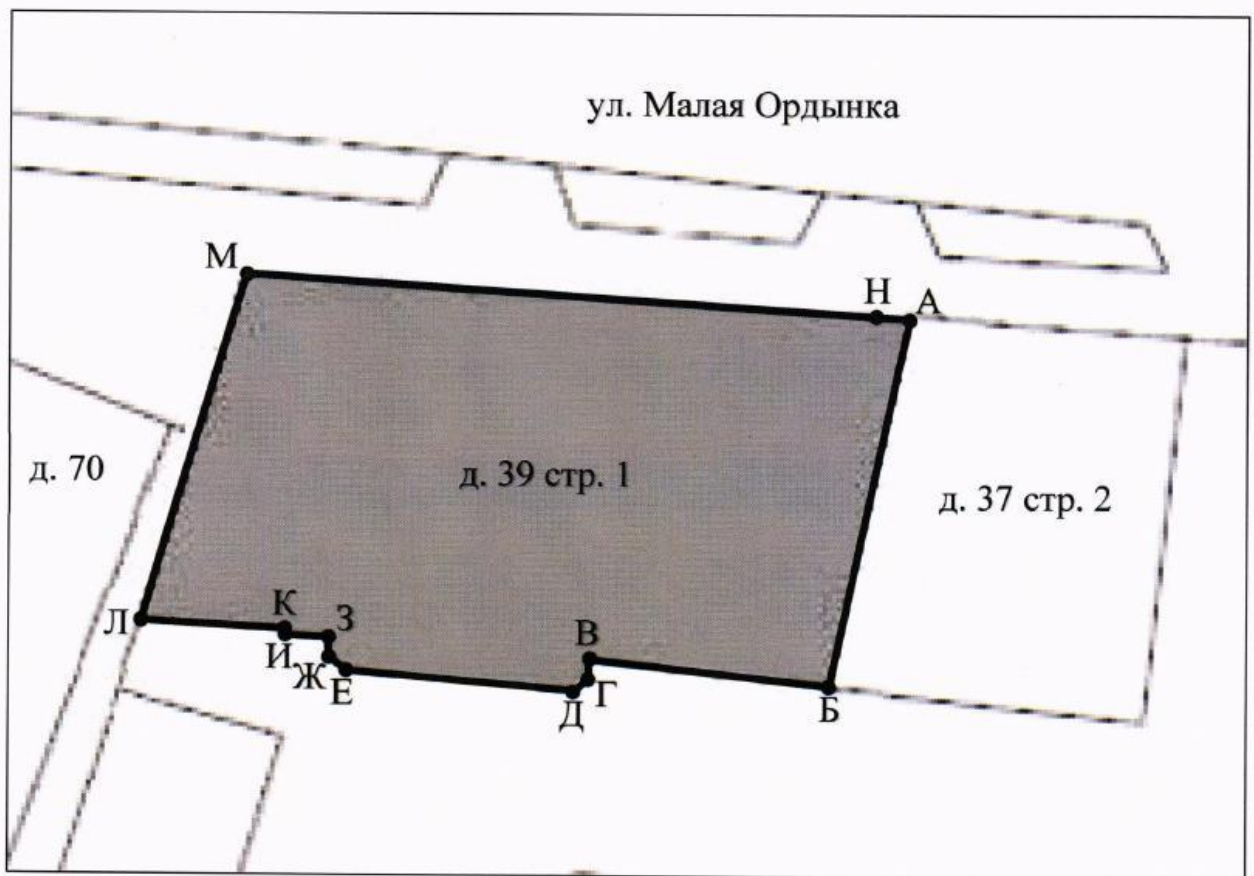


А.А.Емельянов

Приложение 1
к приказу Департамента
культурного наследия города Москвы
от "08" октября 2018 г. № 481

**Границы территории объекта культурного наследия
регионального значения (памятника) "Доходный дом, 1911 г., архитектор
В.В.Шервуд", расположенного по адресу: г. Москва, ул. Малая Ордынка,
д. 39, стр. 1**

**1. Графическое описание местоположения границ территории
объекта культурного наследия**



Условные обозначения:

- - границы территории объекта культурного наследия;
- А** - характерные (поворотные) точки границ территории объекта культурного наследия;
- - объект культурного наследия.

**2. Перечень координат характерных (поворотных) точек
границ территории объекта культурного наследия**

| Обозначение характерной (поворотной) точки | Координаты характерных (поворотных) точек в местной системе координат (МСК) | |
|---|---|---------|
| | X | Y |
| А | 8001,61 | 7287,22 |
| Б | 8016,69 | 7283,83 |
| В | 8015,97 | 7274,59 |
| Г | 8016,64 | 7274,55 |
| Д | 8017,03 | 7274,09 |
| Е | 8016,28 | 7264,19 |
| Ж | 8015,82 | 7263,83 |
| З | 8015,10 | 7263,90 |
| И | 8014,95 | 7262,45 |
| К | 8014,76 | 7262,47 |
| Л | 8014,13 | 7256,40 |
| М | 7999,57 | 7260,88 |
| Н | 8001,50 | 7286,24 |
| А | 8001,61 | 7287,22 |

**Режим использования территории
объекта культурного наследия регионального значения (памятника)
"Доходный дом, 1911 г., архитектор В.В.Шервуд", расположенного
по адресу: г. Москва, ул. Малая Ордынка, д. 39, стр. 1**

На территории объекта культурного наследия регионального значения (памятника):

1. Разрешается:

1.1. Проведение работ по сохранению объекта культурного наследия или его отдельных элементов, сохранению историко-градостроительной или природной среды объекта культурного наследия, в том числе устройство современных сходов и ступеней, пандусов, подпорных стенок откосов и ограждений.

1.2. Проведение изыскательских, проектных, земляных, хозяйственных и иных работ, осуществление которых не может ухудшить состояние объекта культурного наследия, нарушить его целостность и сохранность.

1.3. Озеленение и благоустройство территории.

1.4. Прокладка и реконструкция (ремонт, капитальный ремонт) дорог и элементов их обустройства, а также инженерных коммуникаций и сооружений, не нарушающие целостность объекта культурного наследия и не создающие угрозы его повреждения, разрушения или уничтожения, угрозы пожара.

1.5. Проведение археологических полевых работ.

1.6. Освоение подземного пространства в соответствии с проектом приспособления объекта культурного наследия к современному использованию при условии отсутствия негативного влияния на сохранность данного объекта культурного наследия в его исторической среде.

1.7. Ведение хозяйственной деятельности, не противоречащей требованиям обеспечения сохранности объекта культурного наследия и позволяющей обеспечить функционирование объекта культурного наследия в современных условиях.

2. Обеспечивается:

2.1. Запрет или ограничение движения транспортных средств в случае, если движение транспортных средств создает угрозу нарушения целостности и сохранности объекта культурного наследия.

2.2. Доступность объекта культурного наследия в целях его экспонирования, сохранения его традиционного визуального восприятия с основных видовых точек и смотровых площадок.

2.3. Реализация мер пожарной безопасности.

2.4. Реализация мер экологической безопасности.

2.5. Защита объекта культурного наследия от динамических воздействий.

3. Запрещается:

3.1. Проведение строительных работ, за исключением работ по сохранению объекта культурного наследия или его отдельных элементов, сохранению историко-градостроительной или природной среды объекта культурного наследия.

3.2. Увеличение объемно-пространственных характеристик, существующих на территории объекта культурного наследия объектов капитального строительства.

Предмет охраны
объекта культурного наследия регионального значения (памятника)
"Доходный дом, 1911 г., архитектор В.В.Шервуд", расположенного
по адресу: г. Москва, ул. Малая Ордынка, д. 39, стр. 1

Предметом охраны объекта культурного наследия являются:

местоположение и градостроительные характеристики здания, участвующего в формировании фронта застройки улицы Малой Ордынки, его роль в композиционно-планировочной структуре квартала (согласно схеме предмета охраны);

объемно-пространственная композиция четырехэтажного с цокольным этажом и подвалом здания 1911 года с тремя эркерами и балконами на главном фасаде, ризалитом и мезонином дворового фасада, включая высотные отметки по венчающему карнизу, аттикам, фронтону, парапетным столбам ограждения крыши (согласно схеме предмета охраны);

крыша начала XX века, ее конструкция, конфигурация, материал, характер кровельного покрытия, включая высотные отметки по конькам, чердачные и слуховые окна;

композиционное решение и архитектурно-художественное оформление фасадов здания 1911 года, включая местоположение, форму, размер, оформление оконных и дверных проемов, штукатурный квадратный руст, резной и лепной декор, ниши, филенки, в том числе перспективные, полуколонны и пилястры, оформление парадного входа: колонны малого ордера, лепной фриз с растительным орнаментом, полуциркульное окно в лепном обрамлении; оформление трех граненых эркеров с арками в основании, на фигурных консолях, завершенных балконами с глухим парапетом в парапетных столбах; профилированные междуэтажные и венчающий карнизы, пояс фигурных кронштейнов, два фигурных аттика с аркатурой, щипцовый фронтон, ажурные металлические решетки ограждения крыши в парапетных столбах, мезонин дворового фасада с фронтоном и полуциркульным окном, фигурные аттики брандмауэрных фасадов со строенными окнами в нишах (согласно схеме предмета охраны);

материал и характер отделки фасадных поверхностей 1911 года: штукатурный руст, гладкая штукатурка с окраской, окраска по кирпичу;

колористическое решение фасадов 1911 года;

пространственно-планировочная структура интерьеров здания

в пределах капитальных стен, прямоугольных и арочных проемов и перекрытий 1911 года (согласно схеме предмета охраны);

капитальные стены и перекрытия 1911 года, их конструкции и материал, включая сводчатые перекрытия заложенной проездной арки (согласно схеме предмета охраны);

парадная лестница 1911 года, ее местоположение, конструкция, материал, декоративное оформление, в том числе металлические ограждения с деревянными профилированными поручнями (согласно схеме предмета охраны);

местоположение служебной лестницы 1911 года;

архитектурно-художественное оформление интерьеров 1911 года, включая профилированные карнизы и лепной декор потолков общественных помещений (согласно схеме предмета охраны);

характер оформления столярных заполнений оконных и дверных проемов начала XX века.

Изменение предмета охраны может быть осуществлено в порядке и случаях, предусмотренных законодательством в области охраны объектов культурного наследия.

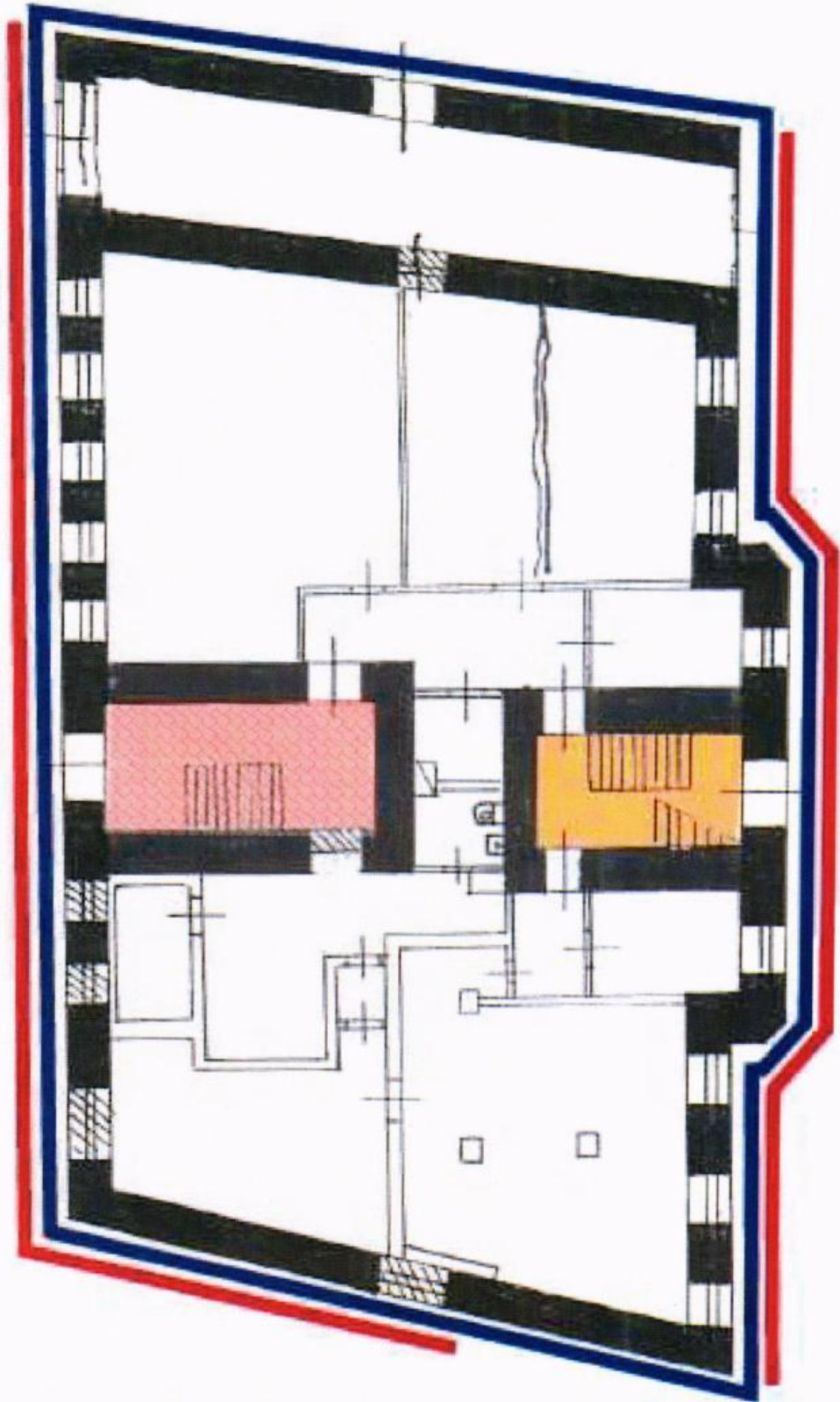
Приложение
к предмету охраны объекта культурного
наследия регионального значения
(памятника) "Доходный дом, 1911 г.,
архитектор В.В.Шервуд",
расположенного по адресу: г. Москва,
ул. Малая Ордынка, д. 39, стр. 1

Схема предмета охраны объекта культурного наследия регионального значения (памятника) "Доходный дом, 1911 г., архитектор В.В.Шервуд", расположенного по адресу: г. Москва, ул. Малая Ордынка, д. 39, стр. 1

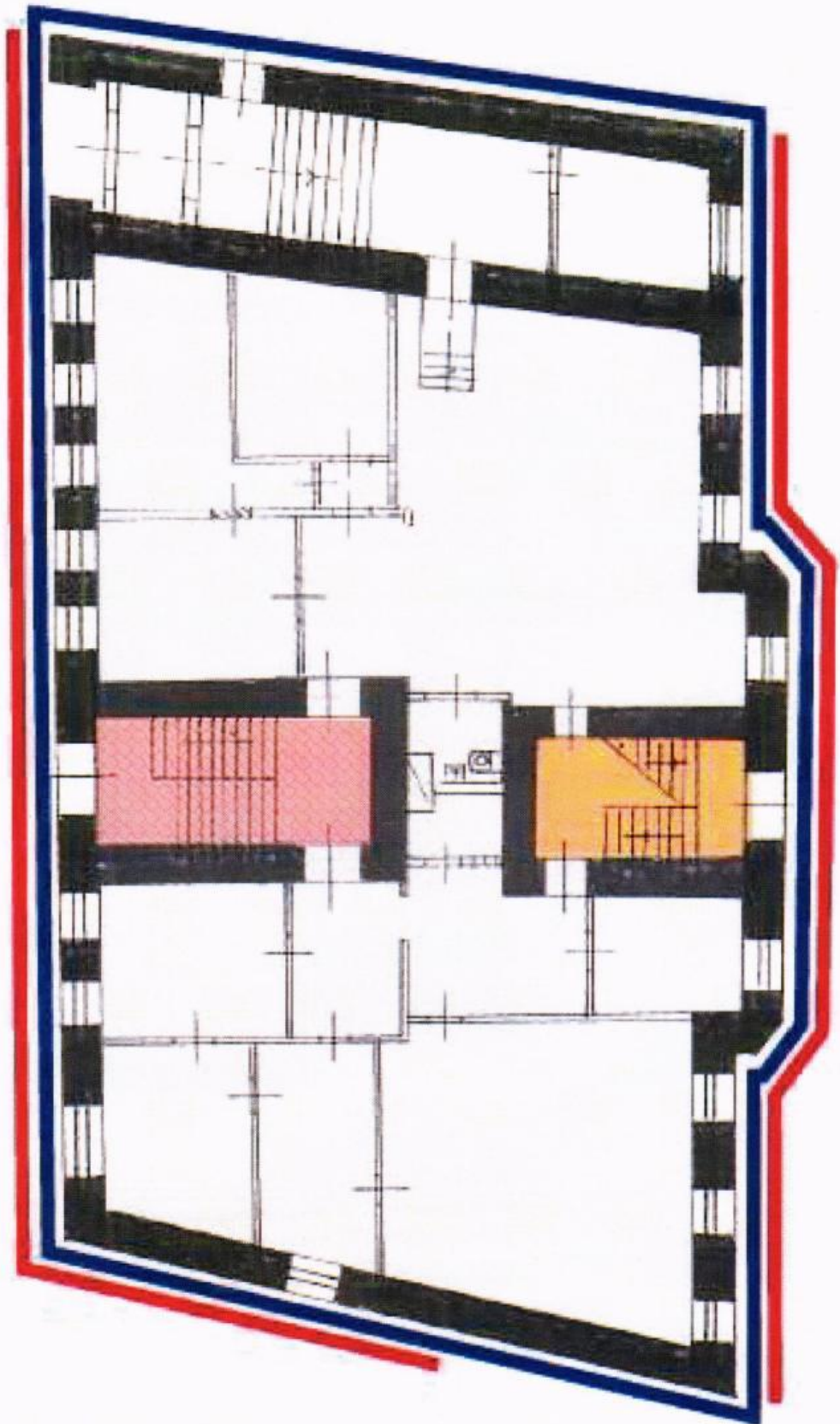
1. Местоположение и градостроительные характеристики здания



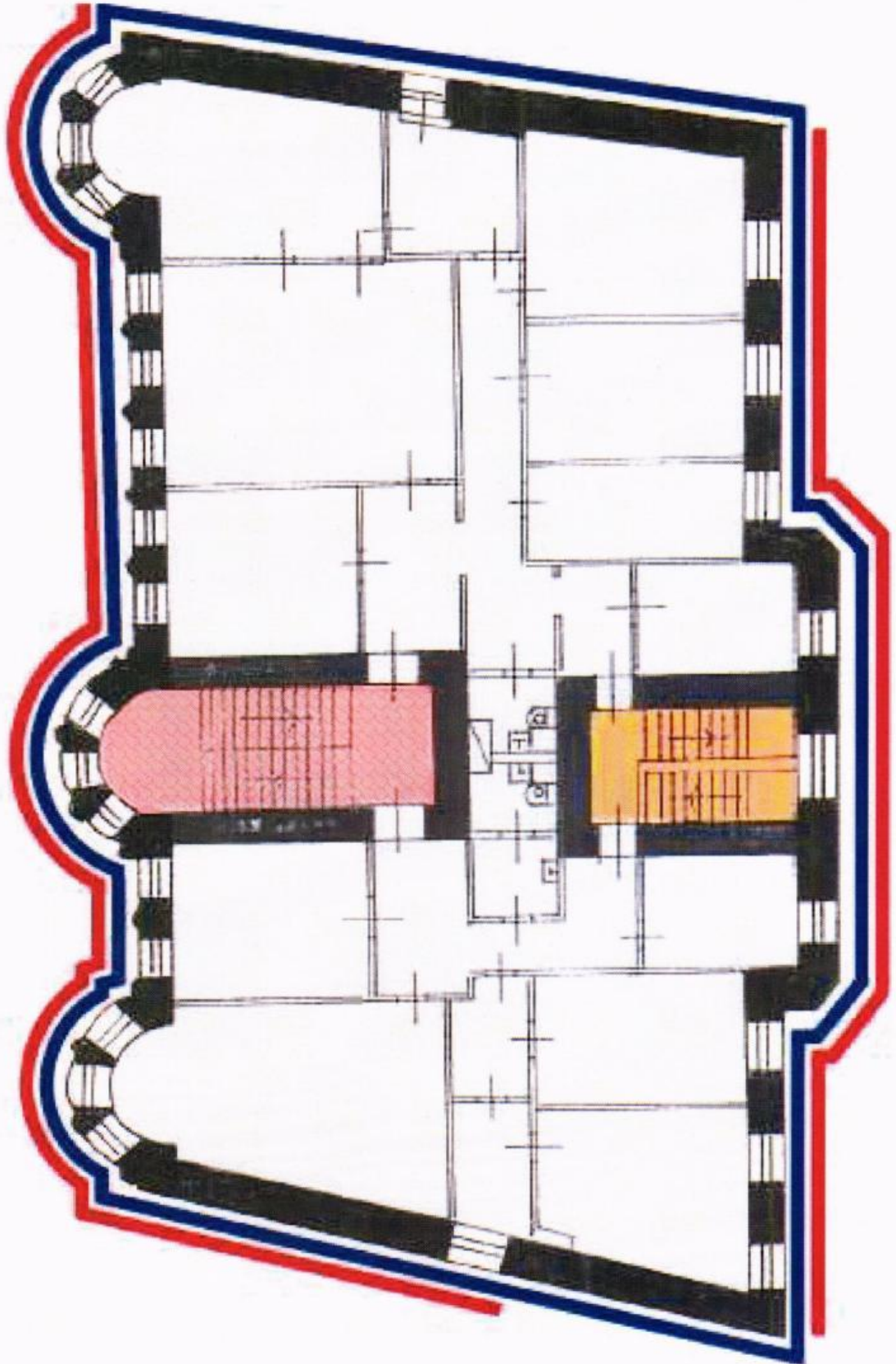
2. Цокольный этаж



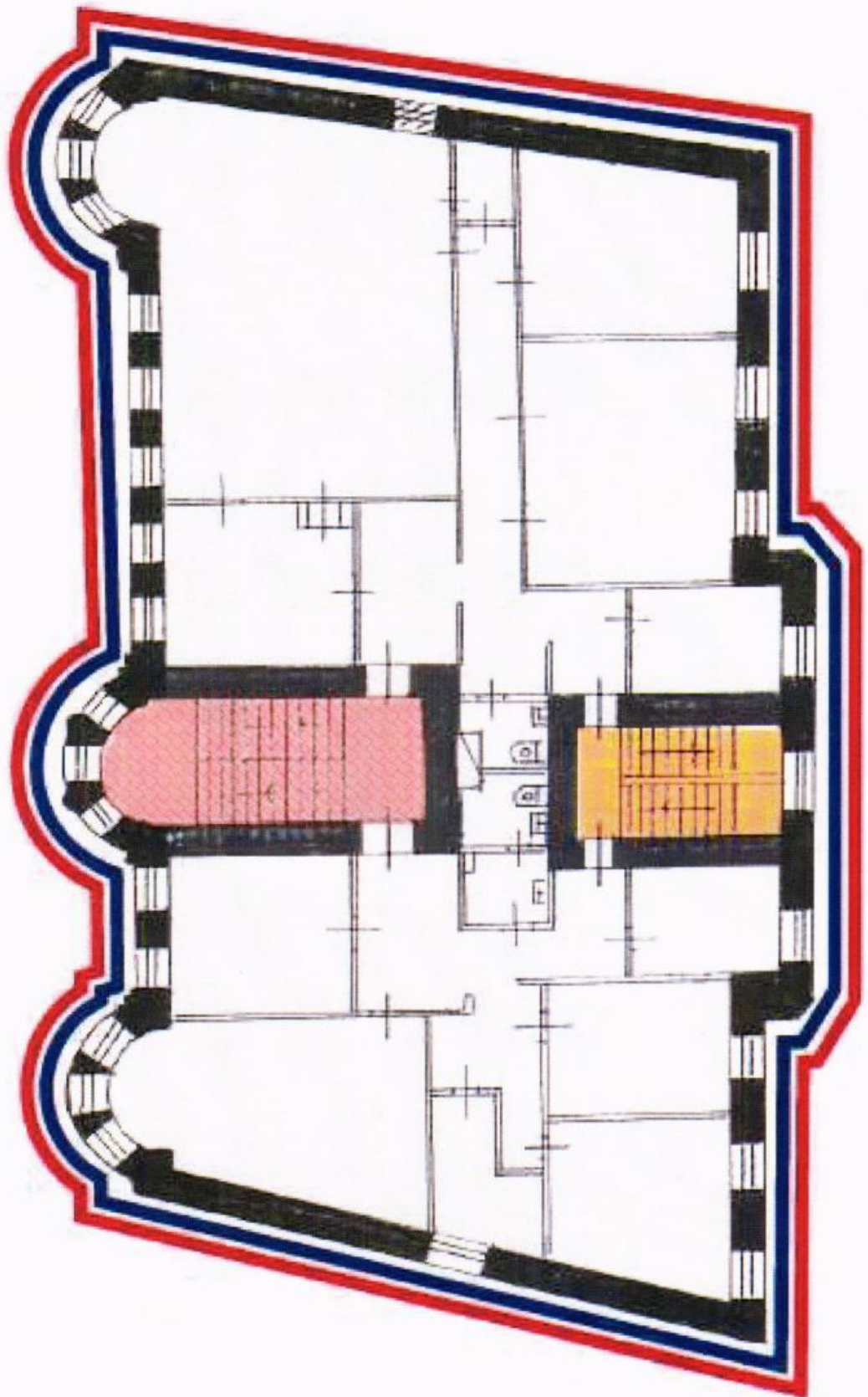
3. Первый этаж



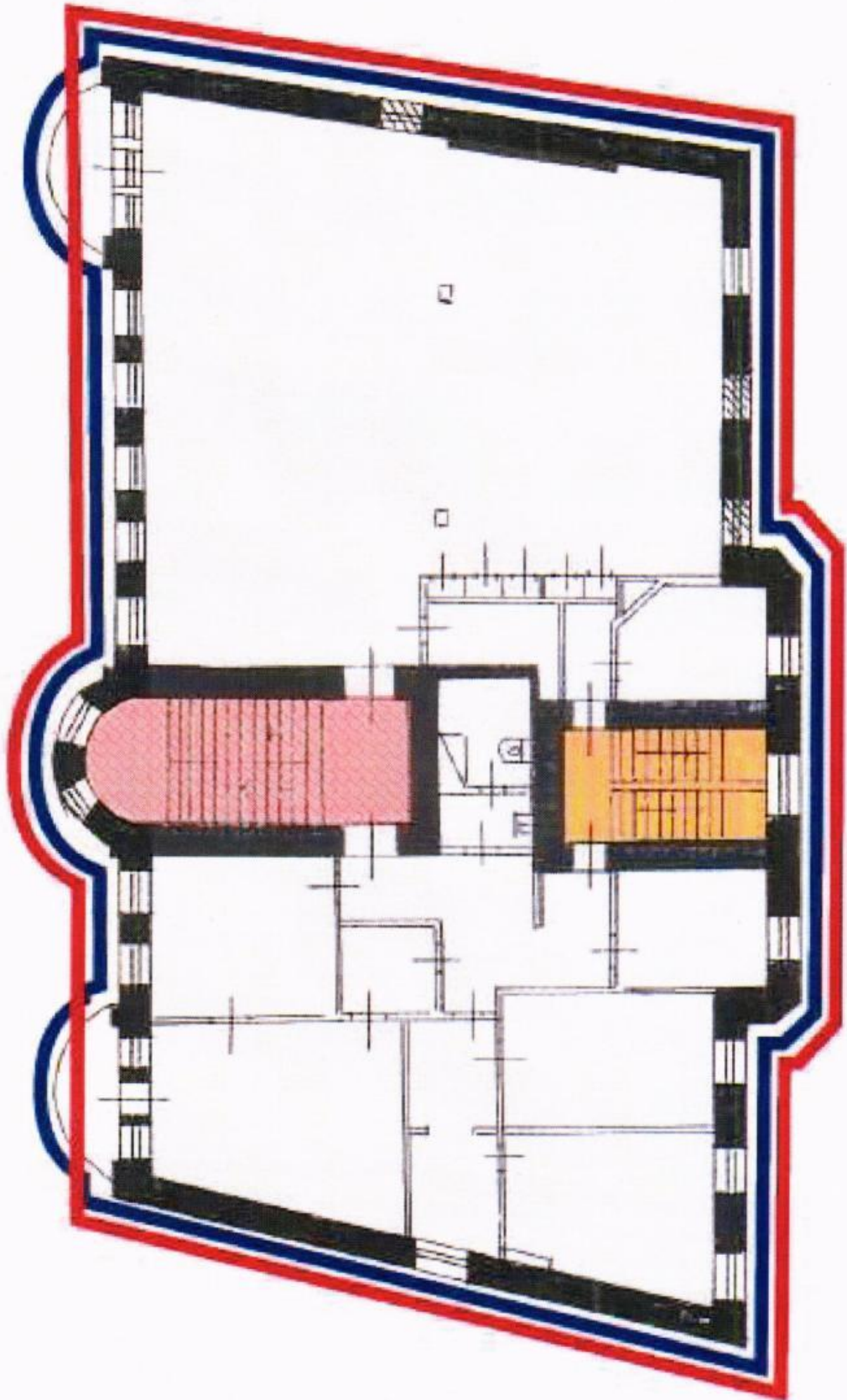
4. Второй этаж











5. Третий этаж



6. Четвертый этаж



Условные обозначения:

-  - объект культурного наследия регионального значения (памятник)
"Доходный дом, 1911 г., архитектор В.В.Шервуд";
 -  - объемно-пространственная композиция здания 1911 года;
 -  - композиционное решение и архитектурно-художественное оформление фасадов 1911 года;
 -  - пространственно-планировочная структура интерьеров здания 1911 года;
 -  - капитальные стены, перекрытия 1911 года;
 -  - парадная лестница 1911 года;
 -  - местоположение служебной лестницы 1911 года;
 -  - архитектурно-художественное оформление интерьеров 1911 года.
-