

ПАМЯТНИКИ ИСТОРИИ И КУЛЬТУРЫ СССР
(недвижимые)

1300540000

СОЮЗНАЯ РЕСПУБЛИКА РСФСРМинистерство культуры. Гос. инспекция по охране памятников истории и культуры.
(наименование республиканского органа охраны памятников)

ПАСПОРТ

I. НАИМЕНОВАНИЕ ПАМЯТНИКА

КазначействоII. ТИПОЛОГИЧЕСКАЯ
ПРИНАДЛЕЖНОСТЬ

памятник археологии	памятник истории	памятник архитектуры	памятник монумент. искусства
		3	

III. ДАТИРОВКА ПАМЯТНИКА (или дата исторического события, с которым связано возникновение памятника—для памятников истории)

кон. XIX - нач. XX вв.

IV. АДРЕС (местонахождение) ПАМЯТНИКА

Мордовская АССР, г. Ардатов,

(АССР, край, область, район, автономная обл.)

ул. Дюčkова, 103.

национальный округ; населенный пункт; пути подъезда)

V. ХАРАКТЕР
СОВРЕМЕННОГО
ИСПОЛЬЗОВАНИЯ

по первонач. назначению	культурно-просветит.	туристско-экскурсион.	лечебно-оздоровительн.	жилищные помещения	хозяйственное	не используется
музей библ. клуб			больн санат. догд.		учрежденч товгов. промышл. склад	

ПРИЛОЖЕНИЯ:

Фото общего вида— 3

Фото фрагментов— 3

Генплан—

Обмеры: план— 2

фасад—

разрез—

Схематический план

охранной зоны—

*Фотоснимки
необходимы
для оформления
данных по плану
и фасаду
и плану
и фасаду
и плану
и фасаду*

VI. ИСТОРИЧЕСКИЕ СВЕДЕНИЯ

- | | |
|---|---|
| для памятников археологии | — история возникновения, кем и когда производились разведки и раскопки место хранения коллекций, |
| а) для памятников истории | — история возникновения; краткая характеристика событий и лиц, в связи с которыми объект приобрел значение памятника, |
| для памятников архитектуры и монументального иск-ва | — автор, строитель, заказчик, история создания |

Точных сведений о времени строительства здания казначейства найти не удалось. Датировка концом XIX — началом XX веков сделана на основании стилистического анализа форм.

б) перестройки и утраты, изменившие первоначальный облик памятника.

К зданию вскоре после окончания строительства был пристроен лестничный объем. В последствии казначейство было соединено одноэтажным переходом со зданием полицейского управления.

в) реставрационные работы (общая характеристика, время, автор, место хранения документации)

Реставрационные работы не проводились.

VII. ОПИСАНИЕ ПАМЯТНИКА

для памятников археологии

—характер культурного слоя, важнейшие находки.

для памятников истории

—характеристика памятника, наличие, текст и время установления мемориальной доски.

а) для памятников архитектуры

—основные особенности планировочной, композиционно-пространственной структуры и конструкций; характер декора фасадов и интерьеров; наличие живописи, скульптуры, прикладного искусства; строительный материал, основные габариты.

для памятников монумент
иск.-ва

—основные особенности композиционного и колористического решения; тексты, материал, техника размер.

Двухэтажное кирпичное здание с подвалом главным фасадом обращено к улице Дюкова и выходит на красную линию ее застройки. В плане здание представляет собой прямоугольник, вытянутый в по продольной оси. Одноэтажным переходом оно соединено с полицейским управлением.

Двухэтажный объем завершен стропильной кровлей со скатами. Главный фасад увенчан; в центре небольшим полукруглым тимпаном, а по углам тумбами-пинаклями. К главному входу ведет двухмаршевое каменное крыльцо.

В интерьере перекрытия в первом и втором этаже плоские. Подвал обследовать не удалось.

Главный фасад имеет три оконных оси и симметричен относительно центральной. Декоративное убранство использует позднебарочные мотивы провинциальной архитектуры. Под кровлей проходит карниз из сухариков, раскреповывающийся по угловым пилястрам и повторяющий форму полуциркульного тимпана. Пилястры, отмечающие углы уличного фасада, разделены вертикальными западающими филёнками и украшены плоскими кольцами. Оконные и дверной проем этого фасада имеют арочные перемычки и украшены плоскими наличниками, повторяющими их форму. Во втором этаже под окнами на фасаде помещены фигурные фартуки, а в первом — подоконные филёнки. Коколь здания отмечен отливом стены. Крыльцо с двумя маршами имеет двухступенную переднюю стенку, в которой расположен дверной проем с лучковой перемычкой, ведущей в подвал. Сохранилась металлическая дверь, с рисунком "в клетку". Уличный фасад оштукатурен и окрашен охрой. Остальные фасады лишены всякого декора, за исключением карниза из сухариков, их кирпичная кладка оставлена открытой. В лестничном объеме маленькие оконные проемы/в перемычке едва ^{имеет} См. вкладыш.

б) общая оценка общественной, научно-технической и художественной значимости памятника.

Здание представляет собой характерный пример городской жилой застройки конца XIX — начала XX веков. Выходя на центральную площадь Ардатова, оно формирует облик этого небольшого провинциального города.

VIII. ОСНОВНАЯ БИБЛИОГРАФИЯ. АРХИВНЫЕ ИСТОЧНИКИ, ИКОНОГРАФИЧЕСКИЙ МАТЕРИАЛ.

Захаркина А.Е. Ардатов. Саранск, 1966.

IX. ТЕХНИЧЕСКОЕ СОСТОЯНИЕ

характеристика общего состояния:
для памятников археологии

культурного слоя
важнейших находок

для памятников архитектуры и
истории

конструкций
стен
покрытий
потолков
пола
декора фасадов
интерьеров

в интерьере:

живописи
скульптуры
приклад. иск-ва

для памятников монументаль-
ного искусства

цоколя
постаumenta
скульптуры
грунта
красочного слоя

хорошее	среднее	плохое	аварийное
+			
+			
+			
+			

X. СИСТЕМА ОХРАНЫ

а) категория охраны

союзная	республ.	местная	не состоит
		+	+

б) дата и № документа о принятии под охрану

пол. См МАСов №218 от 28.8.89

в) границы охранной зоны и зоны регулирования застройки (краткое описание со ссылкой на утверждающий документ)

Границы охранной зоны не устанавливались.

г) балансовая принадлежность и конкретное использование

Госбанк

д) дата и № охранного документа

Дата составления паспорта

1977 г.

Составитель Троскина Д. Дискуссионед
(ф. и. о., должность и инициалы)



Инспектор по охране памятников



(подпись)

Вкладыш № I

к паспорту "Казначейство" ул. Дючкова, 103,
Г. Ардатова, Мордовской АССР

к пункту

УП а/

обозначенный лучок.

В интерьере стены оштукатурены и побелены. Полы дощатые,
выкрашенные масляной краской.

Габариты плана: 16,6 x 8,0

~~Размер кирпича~~

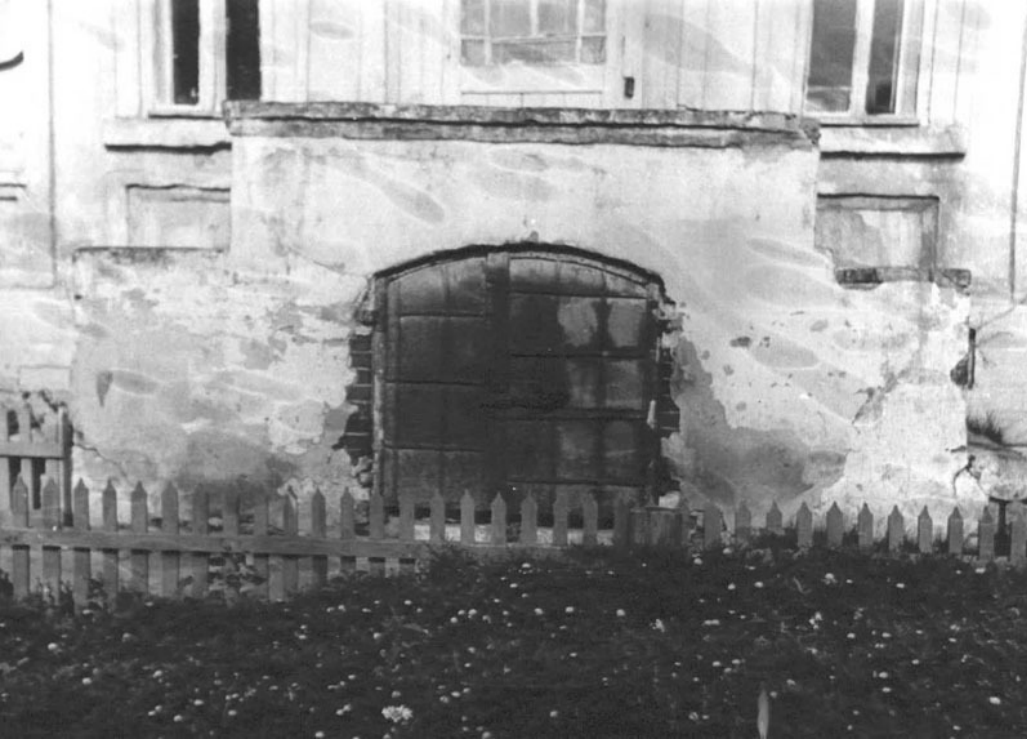


ГАН

ПРИ ПАРТ. **ГАН**
СОВЕТСКОГО ПАРТ.







(индекс)

СОЮЗНАЯ РЕСПУБЛИКА **РСФСР** **Гос.инспекция по охране памятников истории и культуры**
 (наименование республиканского органа охраны)

Адрес **Мордовская АССР, г. Ардатов, ул. Дюкова 103.**
 (АССР, край, область, район, автономная обл.; национальный округ; населенный пункт)

УЧЕТНАЯ КАРТОЧКА

I. НАИМЕНОВАНИЕ ПАМЯТНИКА **Казначейство**

II. ТИПОЛОГИЧЕСКАЯ ПРИНАДЛЕЖНОСТЬ

памятник археологии	памятник истории	памятник архитектуры	памятник монумент. ис-ва
		+	

III. ДАТИРОВКА ПАМЯТНИКА

IV. ХАРАКТЕР СОВРЕМЕННОГО ИСПОЛЬЗОВАНИЯ

по первоначальному назначению	культурно-просветительное	туристско-экскурсионное	лечебно-оздоровительн.	жилищные помещения	хозяйственное	не используется
+					+	

предлож. по исполн.

V. ХАРАКТЕРИСТИКА ТЕХНИЧЕСКОГО СОСТОЯНИЯ

хорошее	среднее	плохое	аварийное
+			
союзная	республ.	местная	не состоит
		+	+

VI. КАТЕГОРИЯ ОХРАНЫ

наличие утвержденной охранной зоны

да	нет
	+

VII. НАЛИЧИЕ ДОКУМЕНТАЦИИ

паспорт	фотографии	обмеры	реставрационные материалы
+	+	+	

место хранения документов

органы охраны			реставрационные мастерские		музей, архив,
союзный	республикан.	местный	республикан.	местные	ПИИ
	+	+			+

Дата составления карточки

Составитель **Троскина Н.А. Искусствовед**

Инспектор по охране памятников

(Ф., И., О., подпись)



Handwritten signature

Фото или схематический план

С. БУДЫН
 КОМПЬЮТЕРНО-ГРАФИЧЕСКИЙ ЦЕНТР
 630007, ДОНСКОЕ У. 97
 С. П. БУДЫН, Д. П. БУДЫН
 Тел. (071) 27-11-00



№ 17 071

Краткое описание

Датировка здания кон. XIX-нач. XX века сделана на основании стилистического анализа.

Двухэтажное кирпичное здание с подвалом главным фасадом обращено к улице Дюжкова. Одноэтажным переходом оно соединено с полицейским управлением. Объем завершен стропильной кровлей. Главный фасад увенчан в центре небольшим полукруглым тимпаном, а по углам тумбами пинаклями. К главному входу ведет каменное крыльцо. Уличный фасад имеет три оси и симметричен относительно центральной. Проемы этого фасада имеют арочные перемычки и украшены наличниками, повторяющими форму проема. Окна во втором этаже отмечены фигурными фартуками, а в первом филленками.

Здание - характерный пример городской застройки конца XIX -нач. XX вв.