

ПАМЯТНИКИ ИСТОРИИ И КУЛЬТУРЫ СССР

(НЕДВИЖИМЫЕ)

352 0004 000

РСФСР
СОЮЗНАЯ РЕСПУБЛИКА

Главное Управление по охране памятников Министерства культуры РСФСР

наименование республиканского органа охраны памятников

П А С П О Р Т

I. НАИМЕНОВАНИЕ ПАМЯТНИКА Пр-т Ленина. Застройка Усадьба Вакулина. Комп-
Лекс.

II. ТИПОЛОГИЧЕСКАЯ
ПРИНАДЛЕЖНОСТЬ

памятник археологии	памятник истории	памятник архитектуры	памятник монум. ис к-ва
		2	

III. ДАТИРОВКА ПАМЯТНИКА (или дата исторического события с которым связано возникновение памятника — для памятников истории)

I четв. XIX в. (1823 г. - ?)

IV. АДРЕС (местонахождение) ПАМЯТНИКА Вологодская обл., Витегорский р-н,

АССР, край, область, район, автономная область

г. Витегра, пр-т Ленина, 54-56

национальный округ, населенный пункт, пути подъезда

V. ХАРАКТЕР
СОВРЕМЕННОГО
ИСПОЛЬЗОВАНИЯ

По первонач. назначению	Культурно-просветит.	Туристско-экскурсион.	Лечебно-оздоровительн.	жилые помещения	хозяйст. венное	не ис-пользует-ся
	музей библ. клуб		X больн. санат. дютд	X	учреждение торговл. промышл. склад	

ПРИЛОЖЕНИЯ:

- Фото общего вида — 2
- Фото фрагментов — 2
- Генплан — 1
- Обмеры: план — -
- фасад — -
- разрез — -
- Схематический план — -
- охранной зоны — -
- Схема фотофиксации — 1

а) для памятников археологии	— история возникновения, кем и когда производились разведки и раскопки, место хранения коллекций.
для памятников истории	— история возникновения: краткая характеристика событий и лиц, связи с которыми объект приобрел значение памятника.
для памятников архитектуры и монументального искусства	— автор, строитель, заказчик, история создания.

По данным Вытегорского краеведческого музея, усадьба первоначально принадлежала вытегорскому купцу А. Викулину и была застроена в I четверти XIX века; главный дом и флигель с магазином на лицевой стороне усадьбы построены в 1823 году, а время постройки одноэтажного здания складов в задней части усадьбы, очевидно, близко к этой дате. Впоследствии усадьба перешла во владение купца Игнатьева, а в 1870-х годах — к вытегорской купчихе Е. И. Матвеевой, владелице Ужельского лесопильного завода. В начале XX века усадьба перешла к купцу Л. Крашке; в это время в доме помещалась первая уездная общественная библиотека.

б) переустройки и утраты, изменившие первоначальный облик памятника.

Существенных перестроек и утрат не имеется. Утрачена ограда усадьбы, в том числе — въездные ворота, помещавшиеся между главным домом и флигелем с магазином.

в) реставрационные работы (общая характеристика, время, автор, место хранения документации).

Реставрационные работы не проводились.

VII. ОПИСАНИЕ ПАМЯТНИКА

а)	для памятников археологии	— характер культурного слоя, важнейшие находки.
	для памятников истории	— характеристика памятника, наличие, текст и время установления мемориальной доски.
	для памятников архитектуры	— основные особенности планировочной, композиционно-пространственной структуры и конструкций; характер декора фасадов и интерьеров; наличие живописи, скульптуры, прикладного искусства; строительный материал, основные габариты.
	для памятников монум. иск-ва	— основные особенности композиционного и колористического решения, тексты, материал, техника, размер.

Усадьба находится на углу пр-та Ленина и ул.Свободы, на запад ограничена незастроенной территорией на берегу Вянг-ручья. Имеет форму прямоугольника, вытянутого по меридиональной оси, с небольшим апсидиксом в северной части.

На территории усадьбы сохранились следующие старые усадебные постройки:

а) главный дом — большой двухэтажный каменный особняк с крылом, протянувшимся вдоль границы усадьбы по ул.Свободы, с лаконичным декором фасадов в стиле классицизма (см.паспорт); дом занимает восточный угол усадьбы и выходит на перекресток улиц; б) магазин — небольшое двухэтажное каменное здание, расположенное в юго-восточном углу усадьбы к востоку от главного дома и выходящее главным фасадом на проспект; обладает фасадным декором, сходным по формам с главным домом (см.паспорт); в) склады — протяженная, Г-образная в плане одноэтажная каменная постройка, занимающая северо-восточный угол усадьбы. Въезд в усадьбу помещается между главным домом и магазином; здесь некогда были ворота. На запад усадьба ныне огорожена штакетником. Ее размеры около 80 на 43 м.

б) общая оценка общественной, научно-исторической и художественной значимости памятника.

Пример большой купеческой усадьбы I четверти XIX века в Вытегре. Из трёх хорошо сохранившихся зданий с декором в стиле классицизма, представляющих историко-архитектурную ценность и составляющих единый ансамбль.

VIII. ОСНОВНАЯ БИБЛИОГРАФИЯ. АРХИВНЫЕ ИСТОЧНИКИ, ИКОНОГРАФИЧЕСКИЙ МАТЕРИАЛ

Материалы Вытегорского краеведческого музея (фонд рукописей).

IX. ТЕХНИЧЕСКОЕ СОСТОЯНИЕ

ИЖИТЕЛСКО-СТРОИТЕЛЬНЫЙ ПАСПОРТ

характеристика общего состояния: для памятников археологии	культурного слоя важнейших находок	хорошее	среднее	плохое	аварийное
для памятников архитектуры и истории	конструкций стен покрытий потолков пола декора фасадов интерьеров	Состояние отдельных построек - см. паспорта на указ. памятники.			
в интерьере:	живописи скульптуры прикл. иск-ва				
для памятников монументального искусства	цоколя постамента скульптуры грунта красочного слоя				

X. СИСТЕМА ОХРАНЫ

союзная	республ.	местная	не состоит
			X

а) категория охраны

б) дата и № документа о принятии под охрану Не имеется.

в) границы охранной зоны и зоны регулирования застройки (краткое описание со ссылкой на утверждающий документ)

Охранная зона не установлена.



D000030048

г) балансовая принадлежность и конкретное использование на балансе района, используется вспомогательной детской школой; стр. № 56 - магазин в I этаже.

д) дата и № охранного документа Не имеется.

Дата составления паспорта

30 августа 1989 г.

Составитель Барановский Е.Ю., арх.
ф. и. о., должность или профессия

подпись

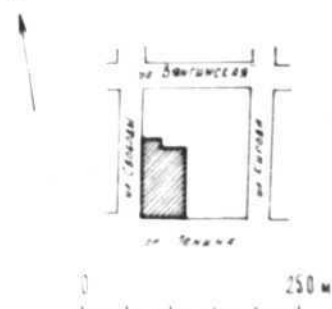
Инспектор по охране памятников Г.А. Долидович

подпись

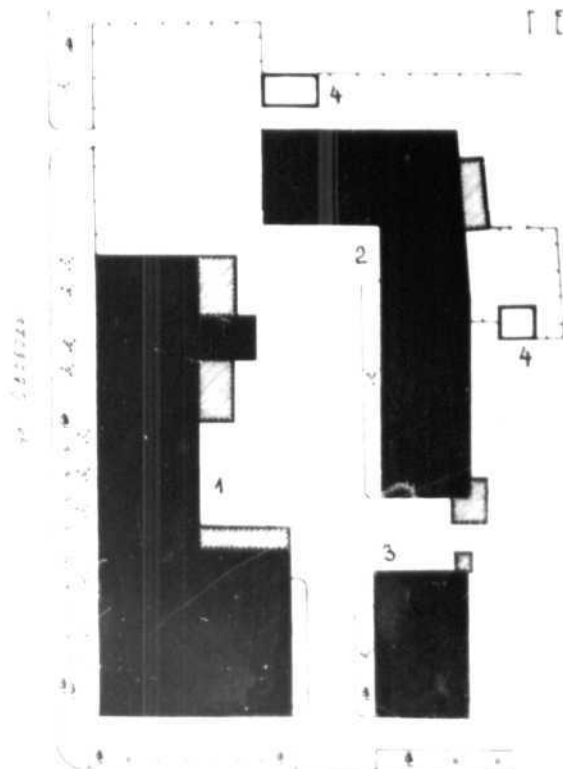
М. П.

ВОЛОГДСКАЯ ОБЛАСТЬ
 г. ВМТЕТРА
 пр. ЛЕНИНА, 54
 УСАДЬБА ВИКУШИНА.
 КОМПЛЕКС, I пол XIX в.

СХЕМА КВАРТАЛА



ПЕИПЛАН



ЛЕГЕНДА

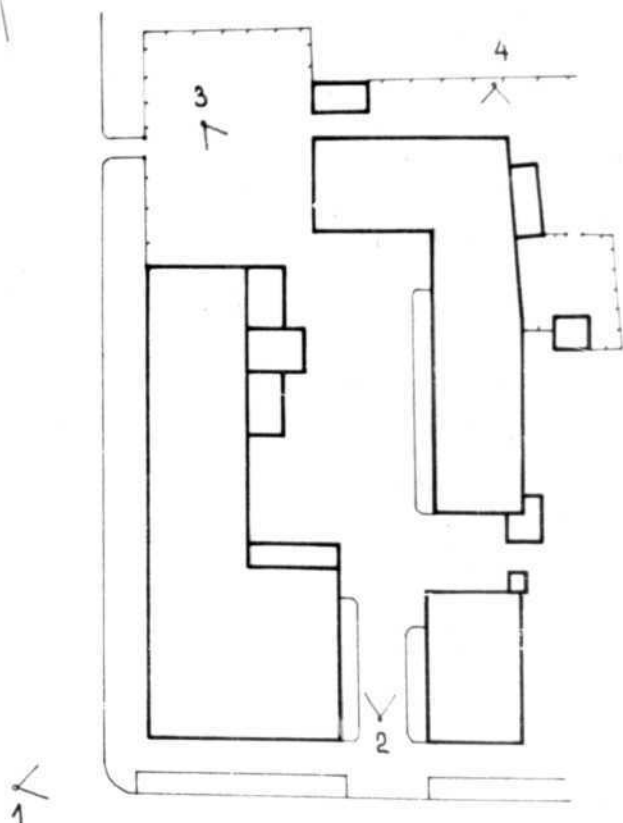
- 1 - ГЛАВНЫЙ ДВМ, 1823 г.
- 2 - ДКХХАМ, I пол XIX в.
- 3 - МАГАЗИН, 1823 г.
- 4 - КОСОВОСТРОЙКА, XX в.

КАШЕВАРОВА И.Ю.,
 1989 г.

ВЛАДИГОДСКАЯ ОБЛАСТЬ
г. ВЯТЕТРА
пр. ЛЕНИНА, 54
УСАДЬБА ВИКЧИНА.
КОМПЛЕКС, I пол. XIX в.



СХЕМА ФОТОФИКСАЦИИ



КАШЕВАРОВА И.Ю.,
1989 г.



І. Вологодская обл., г. Вытегра,
ул. Ленина, 54. Усадьба Викулина.
Комплекс, І пол. XIX в.
Общий вид главного дома с пр-та
Ленина (с запада).
Фото Гельфера С.В., 1988 г.



2. Вологодская обл., г. Вытегра,
пр-т Ленина, 54. Усадьба Викулина.
Комплекс, I пол. XIX в.

Общий вид двора усадьбы от ворот
(с юго-запада).

Фото Гельфера С.В., 1988 г.



3. Вологодская обл., г. Вытегра,
пр-т Ленина, 54. Усадьба Викулина.
Комплекс, I пол. XIX в.
Общий вид усадьбы с ул. Свободы (с сев.-
запада) Фото Гельфера С.В., 1988 г.



4. Вологодская обл., г. Вытегра,
пр-т Ленина, 54. Усадьба Викулина.
Комплекс, I пол. XIX в.
Задний северный фасад складов.
Фото Гельфера С.В., 1988 г.

МИНИСТЕРСТВО КУЛЬТУРЫ СССР
СОЮЗНАЯ РЕСПУБЛИКА РСФСР

ПАМЯТНИКИ ИСТОРИИ И КУЛЬТУРЫ СССР недвиж.
3.2. - 1.14.9.

Главное Управление по охране памятников

наименование республиканского органа охраны

Адрес Вологодская обл., Вытегорский р-н, г. Вытегра, пр-т Ленина, 54-156
АССР, край, область, район, автономная обл., национальный округ, населенный пункт

УЧЕТНАЯ КАРТОЧКА

I. НАИМЕНОВАНИЕ ПАМЯТНИКА Пр-т Ленина. Застройка. Усадьба Викулина. Комплекс.
II. ТИПОЛОГИЧЕСКАЯ ПРИНАДЛЕЖНОСТЬ

памятник археологии	памятник истории	памятник архитектуры	памятник монумент. ис-ва
---------------------	------------------	----------------------	--------------------------

III. ДАТИРОВКА ПАМЯТНИКА I четв. XIX в. (1823 г. - ?) 2

IV. ХАРАКТЕР СОВРЕМЕННОГО ИСПОЛЬЗОВАНИЯ

по первоначальному назначению	культурно-просветительное	туристско-экскурсионное	лечебно-оздоровительн.	жилищные помещения	хозяйственное	не используется
-------------------------------	---------------------------	-------------------------	------------------------	--------------------	---------------	-----------------

предлож. по использ.
V. ХАРАКТЕРИСТИКА ТЕХНИЧЕСКОГО СОСТОЯНИЯ

сохранить существ. использование

хорошее	среднее	плохое	аварийное
	X		
со озная	республ.	местная	не состоит
			X

наличие утвержденной охранной зоны

да	нет
	X

VII. НАЛИЧИЕ ДОКУМЕНТАЦИИ

паспорт	фотографии	обмеры	реставрац. материалы
X	X	X	

место хранения документов

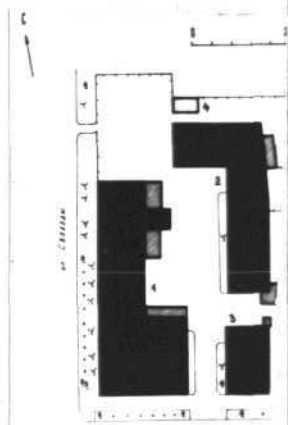
органы охраны			реставрац. мастерские		музей, архив, научно-искусств. музеи
союзный	республикан.	местный	республикан.	местный	
	X	X			X

Дата составления карточки
30 августа 1989 г.

Составитель Гарановский Б.Д., арх.
ф., и., о., должность или профессия, подпись

Старший инженер производственной группы по охране памятников Г.А. Дольников

Фото или схематический план



Краткое описание

Усадьба принадлежала вытегорскому купцу А. Викулину и была застроена в I четв. XIX века; главный дом и флигель с магазином построены в 1823 г. Находится на углу проспекта и ул. Свободы, на запад ограничена незастроенной территорией на берегу Вятчуручья. Имеет форму прямоугольника, вытянутого с севера на юг, с небольшим аппендиксом в задней северной части. На ее территории сохранились: а) главный дом — большой двухэтажный каменный особняк с задним крылом, протянувшимся по ул. Свободы, и декором фасадов в стиле классицизма; занимает юго-западный угол усадьбы; б) магазин — небольшое двухэтажное каменное здание в юго-восточном углу усадьбы, выходящее главным фасадом на проспект; в) склады — одноэтажная, Г-образная в плане каменная постройка, занимающая северо-восточную часть усадьбы. Въезд в усадьбу — между главным домом и магазином. На запад усадьба огорожена штaketником. Размеры ее ок. 80x43 м.

Пример большой купеческой усадьбы I четверти XIX в.; усадьба включает три хорошо сохранившихся здания с декором в стиле классицизма, представляющих историко-архитектурную ценность и входящих в единый ансамбль.