

Памятники истории и культуры СССР

(недвижимые)

СССР

СОЮЗНАЯ РЕСПУБЛИКА

Министерство культуры СССР. Государственная инспекция по

(наименование республиканского органа охраны памятников)

охране памятников истории и культуры

П А С П О Р Т

I. НАИМЕНОВАНИЕ ПАМЯТНИКА

Производственный корпус (б. сортировочная
чернового листового железа)
Лысьвенского завода

II. ТИПОЛОГИЧЕСКАЯ

ПРИНАДЛЕЖНОСТЬ

памятник археологии	памятник истории	памятник архитектуры	памятник монумент иск-ва
		6	

III. ДАТИРОВКА ПАМЯТНИКА (или дата исторического события, с которым связано возникновение

памятника — для памятников истории)

Конец XIX в.

IV. АДРЕС (местонахождения) ПАМЯТНИКА

Пермская обл., Лысьвенский р-н,

г. Лысьва, Лысьвенский металлургический завод

(АССР, край, область, район, автономная обл.,

национальный округ; населенный пункт, пути подъезда)

V. ХАРАКТЕР

СОВРЕМЕННОГО
ИСПОЛЬЗОВАНИЯ

по первонач. назначению	культурно-просветит.	туристско-экскурсион.	лечебно-оздоровительн.	жилое-помещения	хозяйственно-	не используется
клуб музей библ.			больн. санат. д/отд.		учреждение торгов. промышл. склад	

ПРИЛОЖЕНИЕ:

Фото общего вида

Фото фрагментов —

Генплан —

Обмеры: план —

фасад —

разрез —

Схематический план

охранной зоны —

- | | | |
|----|--|---|
| а) | для памятник археологии
для памятников истории
для памятников архитектуры
и монументального искусства | — история возникновения, кем и когда производилась разведка и раскопки, место хранения коллекций.
— история возникновения: краткая характеристика событий и лиц, в связи с которыми объект приобрел значение памятника.
— автор, строитель, заказчик, история создания. |
|----|--|---|

На планах первой половины XIX века на месте сортировочной чернового листового железа. обозначена пионерная фабрика /1,2/, построенная из камня. Причем габариты и конфигурация здания совпадает с ныне существующим зданием. На плане /3/ Лисьвенского завода 1916 г. существующее здание отмечено как "сортировочная фабрика: Хотя размеры и конфигурация этого корпуса и совпадает с существовавшим до него в первой половине XIX в. корпусом "пионерной фабрики", тем не менее натурное обследование позволило установить, что здание построено в конце XIX века, и при этом были использованы старые фундаменты.

б) перестройки и утраты, изменившие первоначальный облик памятника.

Не сохранилось первоначального производственного оборудования, заложена часть оконных проемов.

в) реставрационные работы (общая характеристика, время, автор, место хранения документации)

не проводились

VII. ОПИСАНИЕ ПАМЯТНИКА

а)	для памятников археологии для памятников истории для памятников архитектуры для памятников монумент, иск-ва	— характер культурного слоя, важнейшие находки; — характеристика памятника, наличие, текст и время установления мемориальной доски; — основные особенности планировочной, композиционно-пространственной структуры и конструкций; характер декора фасадов и интерьеров; наличие живописи, скульптуры, прикладного искусства; строительный материал, основные габариты; — основные особенности композиционного и колористического решения; тексты, материалы, техника, размер.
----	--	--

~~Не сохранилось первоначального производственного оборудования, занесенная часть оконных проемов.~~

Одноэтажное, кирпичное "Г" - образное здание, расположено за заводской плотинкой ближе к левому берегу р. Лысьвы. Перекрыто двухскатной стропильной крышей, покрытие выполнено из кровельного железа.

Северный торцевой фасад имеет треугольный, глухой фронтон. Углы здания обработаны рустованными лопатками и, фасады равномерно прорезаны прямоугольными окнами и дверными проемами с лучковыми перемычками. Все проемы обработаны наличниками "с ушами" и замковым камнем. Венчающий ступенчатый карниз выполнен из простого кирпича. Наружные фасады кирпичные, без штукатурки. Турки, северная часть побелена в желтый цвет.

В плане здание капитальными стенами делится на три большие самостоятельные помещения, связанные между собой узкими дверными проемами. Перекрытие в помещениях плоское, по балкам, стены оштукатурены и побелены, полы настланы из досок и цементные. Стены укреплены железными связями. Окна и дверные проемы прямоугольной формы, с лучковыми перемычками в полтора кирпича; наличники на некоторых фасадах побелены. Откосы проемов оштукатурены и побелены, ремонт и профилировка нет. Оконные рамы и переплеты в значной части первоначальные. Двери двухпольные из досок (современной работы).

Оконные решетки выполнены из крутых металлических прутьев (современной работы).

Здание выложено из кирпича размером 7,0-7,5x12,0-12,5x25-26,0 см; система перевязки - польская перетовая, готическая, 10 рядов кирпичной кладки с 10 швами - 80,5 см, связующий материал - известковый раствор, юв обработан одинарной подрезной.

б) общая оценка общественной, научно-исторической и художественной значимости памятника.

Памятник входит в ансамбль Лысьвенского металлургического завода 1-й пач. XX в.в., закрепляет первоначальную планировку интересен декора-ной разработкой фасадов.

VIII. ОСНОВНАЯ БИБЛИОГРАФИЯ, АРХИВНЫЕ ИСТОЧНИКИ, ИКОНОГРАФИЧЕСКИЙ МАТЕРИАЛ.

1. ГАПО, ф. 279, оп. 5, д. 242
2. Копия плана хранится в музее Лысьвенского металлургического завода. Пермская обл., г. Лысьва.
3. ГАПО, ф. 279, оп. 3, д. 310.

XI. ТЕХНИЧЕСКОЕ СОСТОЯНИЕ

характеристика общего состояни:

для памятников архео-
логии;

культурного слоя
важнейших находок

для памятников архитек-
туры и истории.

конструкций
стен
покрытий
потолков
пола
дебора фасадов
интерьеров

в интерьере:

живописи
скульптуры
прикл. искуства

для памятников монументального искусства.

цоколи
постамента
скульптуры
труппа
красочного слоя

хорошее	среднее	плохое	аварийное
	+		
	+		
	+		
	+		
		+	
		+	
		+	

XII. СИСТЕМА ОХРАНЫ

а) категория охраны

союзная | республ. | местная | не состоит

б) дата и № документа о принятии под охрану

распор. облисполкома № 234-1 от 3.4.80

в) границы охранной зоны и зоны регулирования застройки (краткое описание со ссылкой на утвержд. документ)

НЕ УСТАНОВЛЕНА



D000038454

г) балансовая принадлежность и конкретное использование

**столовая и душевые
людского пеха**

д) дата и № охранного документа

Дата составления паспорта

Составитель **Горбунова Л.Н.**

(ф., и., о., должность или профессия)

15 декабря 197 **6** г.

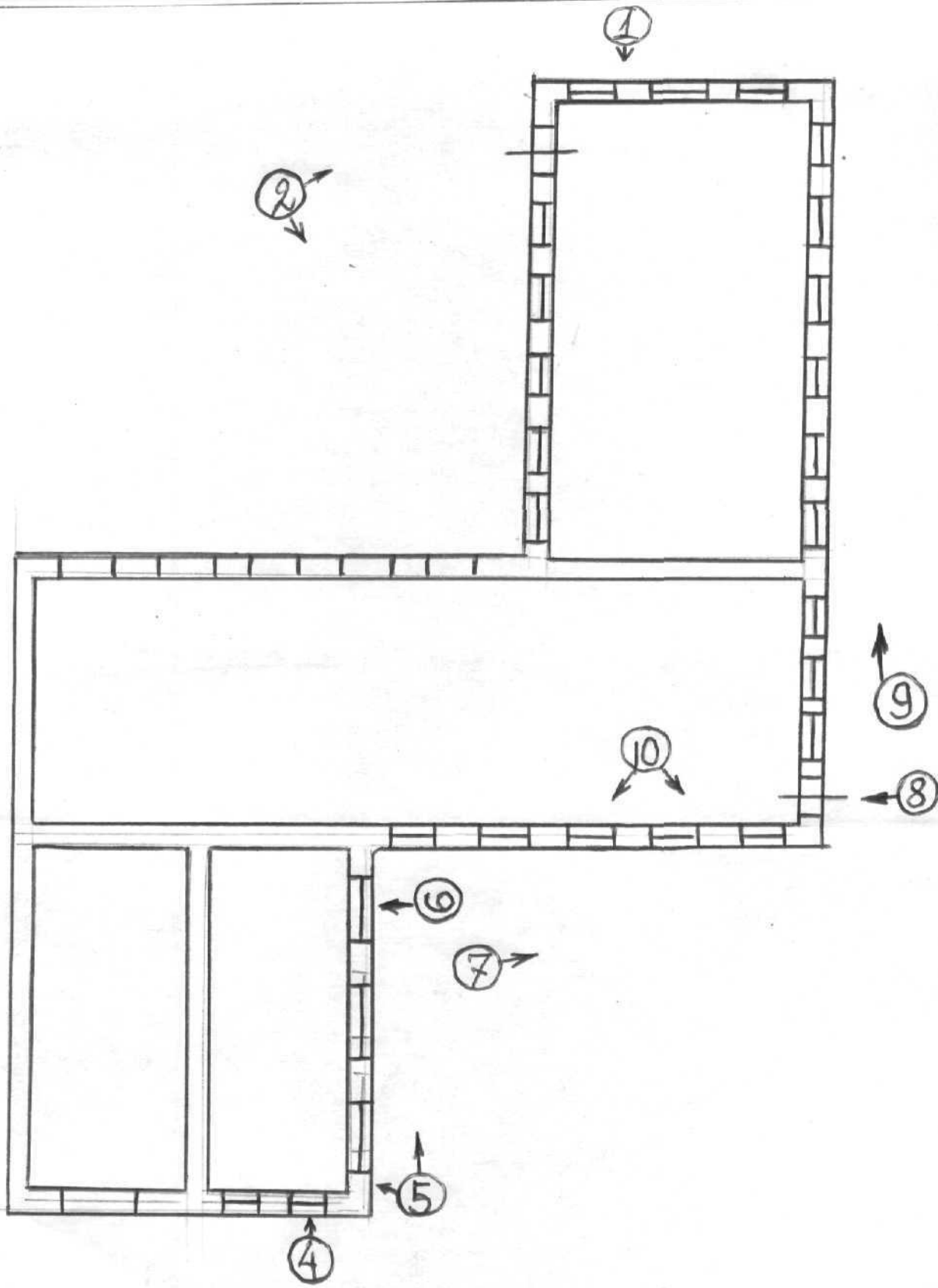
Чеботникова В.О.
(подпись)

Инспектор по охране памятников

(подпись)



М. П.



2. Лысьва Пермская обл.
 Лысьвенский мет. завод
 Производственный корпус
 2 пол. XIX в
 Схема фотофиксации
 1976 г



УСТАВ
ПРАВИЛ
КОММУНАЛЬНОГО
ХОЗЯЙСТВА

Пермская обл., г. Лысьва.
Лысьвенский з-д б. Кузалова
б. Производственный в-с 2п. 19в.
фото Васильева В. 1976 г.

ТОЧКА N 1



Пермская обл., г. Лысьва
Лысьвенский э-д б. Шувалова
б. Производственный к-с 2л. 19в.
фото Васильева В. 1976 г.

Точка №2



Земский обл., г. ЛЫСЬЯ
Ильинский э-д 6. Пузыловский
Противодетский и-с 2п. 192.
это Васильева В. 1976 г. точка 3



Пермская обл., г. ЛЫСЬВА
Лысьвенский э-д б. Пувалова
б. Производственный к-с Зп. 19в.
фото Васильева В. 1976 г. точка 4



Пермская обл., г. ЛЫСЬВА
Лысьвенский э-д б. Шувалова
б. Производственный и-с 2л. 19в.
фото Васильева В. 1976 г. *точка N5*



Пермская обл., г. Лысьва
Лысьвенский з-д б. Шувалова
б. Производственный к-с 2п. 19в.
фото Васильева В. 1976 г. точка № 6



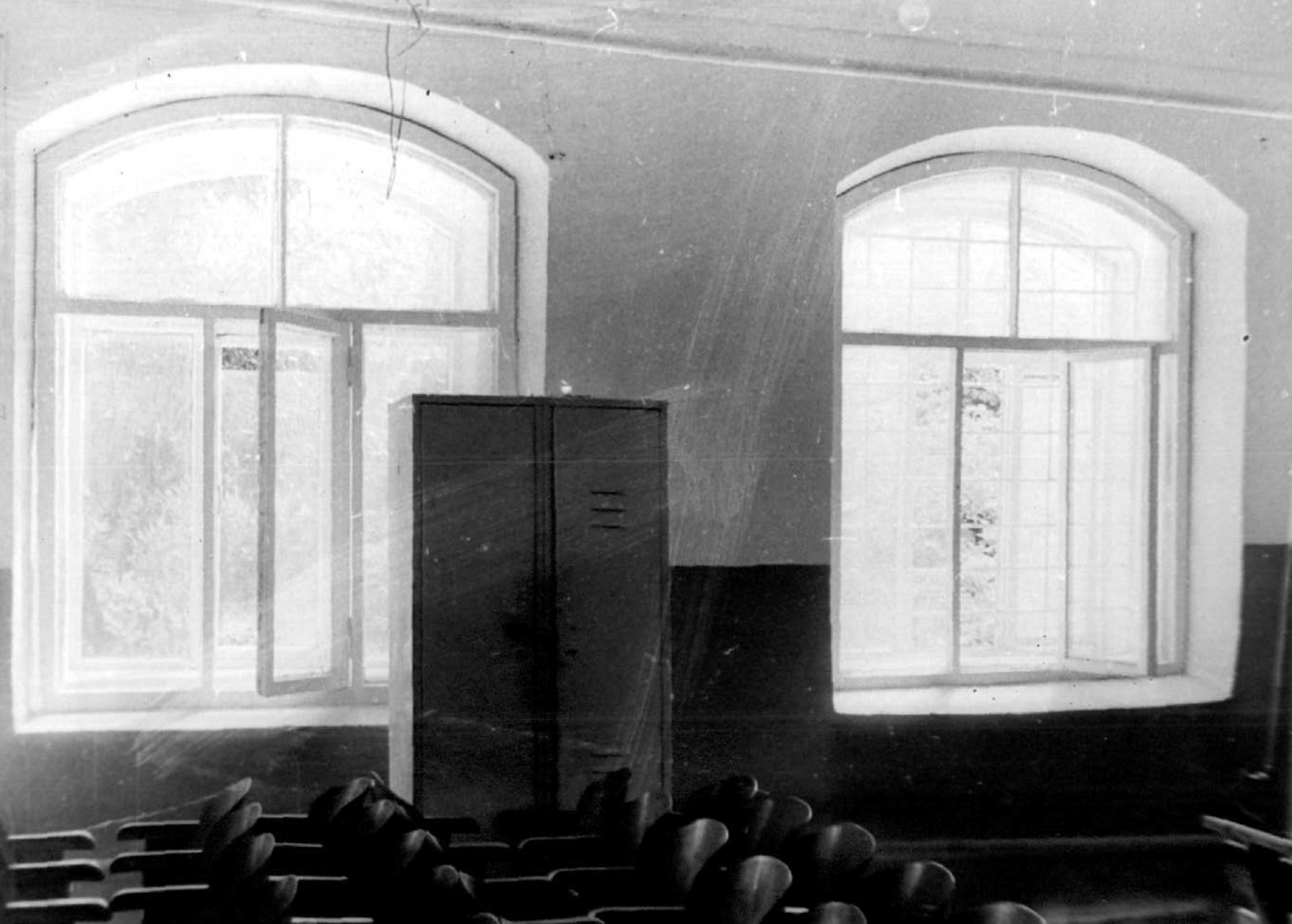
Пермская обл., г. Лысьва
Лысьвенский э-д б. Музалова
б. Производственный к-с 2 п. 19 в.
фото Васильева В. 1976 г. точка N 7



Пермская обл., г. Лысьва
Лысьвенский з-д б. Шувалова
б. Производственный к-с 2п. 19в.
фото Васильева В. 1976 г. точка N 8



Пермская обл., г. ЛЫСЬВА
Лысьвенский з-д б. Шуавлова
б. Производственный к-с 2л. 19в.
фото Васильева В. 1976 г.



Пермская обл., г. Лысьва
Лысьвенский з-д б. Шувалова
б. производственный к-с 2п. 19 в.
фото Васильева В. 1976 г.

МИНИСТЕРСТВО КУЛЬТУРЫ СССР ● ПАМЯТНИКИ ИСТОРИИ И КУЛЬТУРЫ СССР (недвижимые) 3.6.-1.40.14.
 СОЮЗНАЯ РЕСПУБЛИКА РОССИЯ Республика Беларусь (индекс)

Адрес Полесская обл., Лисьяzenskiy р-н, г. Лисья
 (АССР, край, область, район, автономная обл., национальный округ, населенный пункт)

УЧЕТНАЯ КАРТОЧКА

I. НАИМЕНОВАНИЕ ПАМЯТНИКА Производственный корпус /6, сортировочная черно-

II. ТИПОЛОГИЧЕСКАЯ ПРИНАДЛЕЖНОСТЬ

памятник археологии	памятник истории	памятник архитектуры	памятник монумент. ис-ва
		6	

III. ДАТИРОВКА ПАМЯТНИКА Конец XIX в.

IV. ХАРАКТЕР СОВРЕМЕННОГО ИСПОЛЬЗОВАНИЯ

по первоначальному назначению	культурно-просветительное	туристско-экскурсионное	лечебно-оздоровительн.	жилые помещения	хозяйств. венное	не используется
					+	

предлож. по использ. _____

V. ХАРАКТЕРИСТИКА ТЕХНИЧЕСКОГО СОСТОЯНИЯ

хорошее	среднее	плохое	аварийное
	+		

VI. КАТЕГОРИЯ ОХРАНЫ

союзная	республ.	местная	не состоит
		+	3

наличие утвержденной охранной зоны

да	нет
	+

VII. НАЛИЧИЕ ДОКУМЕНТАЦИИ

паспорт	фотографии	обмеры	реставрационные материалы
+	+	+	

место хранения документов

органы охраны			реставрационные мастерские		музей, архив
союзный	республикан.	местный	республикан.	местные	НИИ
	+	+			

Дата составления карточки 15 декабря 1976 г.

Составитель Бобцов В.Г. Инспектор по охране памятников Чеботова В.Ф.
 (Ф., и. о., должность или профессия, подпись) (Ф., и. о., подпись)

УЧЕТНАЯ КАРТОЧКА (оборотная сторона)

Фото или схематический план



Краткое описание

Одноэтажное, кирпично-бетонное здание расположено за заводской плотиной, перекрыто 2-х скатной стропильной крышей. Северный торцевой фасад имеет глухой треугольный фронтон. Углы здания обработаны тустованными лопатками, фасады равномерно прорезаны прямоугольными окнами и дверными проемами с лучковыми перемычками. Все проемы обработаны наличниками "с ушами" и замковой кладкой. В плане здание делится тремя капитальными стенами на 3 самостоятельных больших помещения перекрытых плоскими потолками. Стены оштукатурены и побелены, укреплены железными связями.

Памятник входит в ансамбль Лисьевского металлургического завода XVIII-нач. XX в.в., закрепляет первоначальную планировку и интересен декоративной разработкой фасадов.