

3700001431

МИНИСТЕРСТВО КУЛЬТУРЫ СССР

З.З. -1.17,4  
ИНДЕКСПАМЯТНИКИ ИСТОРИИ И КУЛЬТУРЫ СССР  
(недвижимые)СОЮЗНАЯ РЕСПУБЛИКА РСФСРМК РСФСР. Главное управление охраны, реставрации и использования  
памятников истории и культуры. (наименование республиканского органа охраны памятников)

## ПАСПОРТ

I. НАИМЕНОВАНИЕ ПАМЯТНИКА Трактир Кузнецова Н.А.II. ТИПОЛОГИЧЕСКАЯ  
ПРИНАДЛЕЖНОСТЬ

памятник археологии	памятник истории	памятник архитектуры	памятник монумент. иск-ва
		3	

III. ДАТИРОВКА ПАМЯТНИКА (или дата исторического события, с которым связано возникновение памятника — для памятников истории)

1910 г.IV. АДРЕС (местонахождение) ПАМЯТНИКА Ивановская обл., г. Иваново, ул. К. Маркса,

(АССР, край, область, район, автономная обл.)

12/74

национальный округ; населенный пункт; пути подъезда)

V. ХАРАКТЕР  
СОВРЕМЕННОГО  
ИСПОЛЬЗОВАНИЯ

по первонач. назначению	культурно-просветит.	туристско-экскурсион.	лечебно-оздоровительн.	жилые помещения	хозяйственное	не используется
	музей библ. клуб		больн. санат. д/отд.		+	учреждение торгов. промышл. склад

ПРИЛОЖЕНИЯ:

Фото общего вида — I  
 Фото фрагментов — I  
 Генплан —  
 Обмеры: план — 3  
           фасад —  
           разрез —  
 Схематический план  
 охранной зоны —

Учетн. карт. — I

## VI. ИСТОРИЧЕСКИЕ СВЕДЕНИЯ

- |    |  |   |
|----|--|---|
| а) | для памятников археологии                              | — история возникновения, кем и когда производились разведки и раскопки, место хранения коллекций.                     |
|    | для памятников истории                                 | — история возникновения: краткая характеристика событий и лиц, в связи с которыми объект приобрел значение памятника. |
|    | для памятников архитектуры и монументального искусства | — автор, строитель, заказчик, история создания.   |

По материалам областного архива можно проследить, что участок, на котором будет построено здание принадлежал в начале века Кузнецову. Со слов старожилов улицы К.Маркса известно, что в здании был трактир

1.

- б) перестройки и утраты, изменившие первоначальный облик памятника

К зданию произведена современная пристройка.. Утрачено первоначальное убранство интерьеров.

- в) реставрационные работы (общая характеристика, время, автор, место хранения документации)

Не проводились

## VII. ОПИСАНИЕ ПАМЯТНИКА

а)	для памятников археологии	— характер культурного слоя, важнейшие находки
	для памятников истории	— характеристика памятника, наличие, текст и время установления мемориальной доски
	для памятников архитектуры	— основные особенности планировочной, композиционно-пространственной структуры и конструкций; характер декора фасадов и интерьеров; наличие живописи, скульптуры, прикладного искусства; строительный материал, основные габариты
	для памятников монумент. иск-ва	— основные особенности композиционного и художественного решения: тексты, материал, техника, размер

Расположено в северной окраинной части исторического района города. Занимает угловое положение в квартале.

Небольшое двухэтажное трапециевидное в плане кирпичное здание.

Фасады его решаются несимметрично. Они сильно расчленены

мощными лопатками на просяла. Фланговые проемы увенчаны аттиками полуциркулярной формы с полуциркулярной же прорезью насквозь. Окна одинаковые по высоте имеют различную ширину. Некоторые из них на обоих этажах имеют наличник в виде закругленного выступа обрамляющего верхнюю часть проема. Пилонообразные лопатки, лопатки в обрамлении окон первого этажа и наличники окон почти скрывают плоскость стены этой миниатюрной и своеобразной постройки.

Декор дополняет элементарный орнамент в виде скрученной по углам треугольной небольшой ниши расположенной в поле фриза и на устоях ограды, идущей по краю кровли. Интересно смотрится кованая решетка, соединяющая эти устои, выполненная в виде причудливо изгибающихся тонких растений.

Существующая ныне на обоих этажах компактная планировка, повидимому, вторична. Первоначально планировка могла быть свободной. Под домом — подвал, вход в который с улицы со стороны двора.

При традиционных в целом конструкциях, в которых решено здание, подвал перекрыт кирпичными сводами по металлическим балкам.

б) общая оценка общественной, научно-исторической и художественной значимости памятника.

Интересный пример небольшого общественного здания начала XX в. в стиле модерн. Единственная постройка подобного типа в Иванове.

## VIII. ОСНОВНАЯ БИБЛИОГРАФИЯ, АРХИВНЫЕ ИСТОЧНИКИ, ИКОНОГРАФИЧЕСКИЙ МАТЕРИАЛ

ГАИО, ф.2, оп.1, е.х.6787. Раскладочная ведомость

# XI. ТЕХНИЧЕСКОЕ СОСТОЯНИЕ

характеристика общего состояния:

	культурного слоя важнейших находок	конструкций стен покрытий потолков пола декора фасадов интерьеров	живописи скульптуры прикл. иск-ва	цоколя постаменты скульптуры грунта красочного слоя
для памятников археологии				
для памятников архитектуры и истории		+	+	+
в интерьере:		+	+	
для памятников монументального искусства				

хорошее	среднее	плохое	аварийное

# X. СИСТЕМА ОХРАНЫ

а) категория охраны

союзная	республ.	местная	не состоит
			+

б) дата и № документа о принятии под охрану

не охраняется

в) границы охранной зоны и зоны регулирования застройки (краткое описание со ссылкой на утверждающий документ)

не определены



\*D000027005\*

г) балансовая принадлежность и конкретное использование

Принадлежит жилищному Октябрьского района г.Иванова /домоуправление №3/. Райвоенкомат

кого района г.Иванова /домоуправление №3/. Райвоенкомат

д) дата и № охр. документа

Дата составления паспорта  
20 мая 198 г.

Составитель

Шлыков Л.

(Ф. и. о., должность или профессия)

*Л. Шлыков*

(подпись)

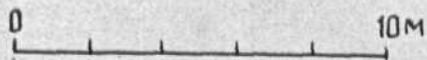
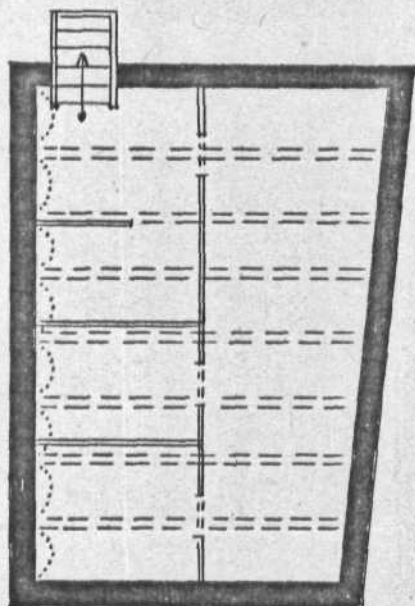
Инспектор по охране памятников

М. П.

(подпись)

Ивановская обл.,  
г. Иваново, ул. К. Маркса, 12/24  
Трактир Кузнецова П. А. 1910 е.г.

подвал

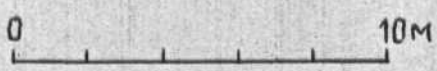
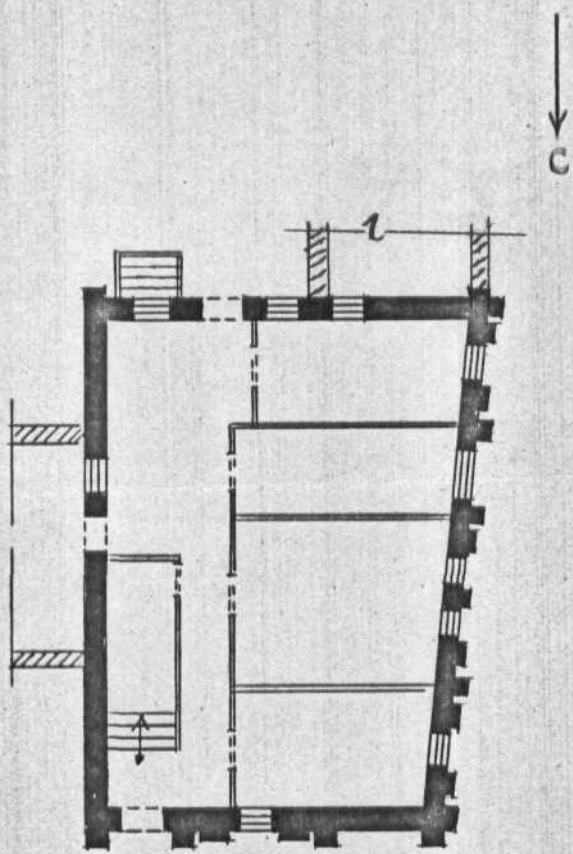


Шлычков А. 1988 г.

Ивановская обл.,  
г. Иваново, ул. К. Маркса, 12/14  
Практик Кузнецова Л. А. 1910 г.

1 этаж

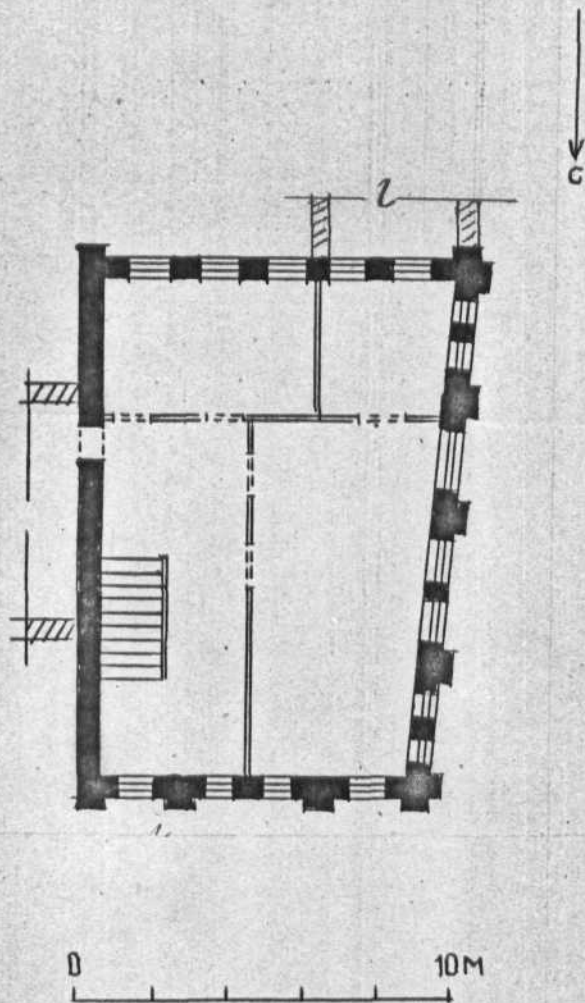
2



Щлычков Л. 1988

Ивановская обл.,  
г. Иваново, ул. Ж. Маркса, 12/14  
Трактир Кузнецова П. А. 1910 г.  
2 этаж

р.



Шлычков Л. 1988 г.



Королевский  
12/24

12/24



Иванов, ул. К. Маркса, 12/44  
Странник Кузнецова

Будинг Вуд. (с ул. К. Маркса)

Рогов В. Терешинова 1986



РСФСР  
Улановская обл., г. Уланово,  
ул. К. Маркс, 12/74  
Транзюс Кузнецов И. А.  
Юности газет  
г. Уланово 1988

МИНИСТЕРСТВО КУЛЬТУРЫ СССР ● ПАМЯТНИКИ ИСТОРИИ И КУЛЬТУРЫ СССР (недвижимые) 3.3. - 1.17.4.

СОЮЗНАЯ РЕСПУБЛИКА Резерв Гл. управл. охраны, реставр и монум. индекс

Адрес Чвановская обл., г. Чваново, ул. К. Маркса, 12/74 наименование республиканского органа охраны Пам-об

АССР, край, область; район, автономная обл., национальный округ, населенный пункт

## УЧЕТНАЯ КАРТОЧКА

ТРАКТИР Кузнецова А. А.

I. НАИМЕНОВАНИЕ ПАМЯТНИКА

II. ТИПОЛОГИЧЕСКАЯ ПРИНАДЛЕЖНОСТЬ

Памятник археологии	Памятник истории	Памятник архитектуры	Памятник искусства
		3	

III. ДАТИРОВКА ПАМЯТНИКА

1910 г

IV. ХАРАКТЕР СОВРЕМЕННОГО ИСПОЛЬЗОВАНИЯ

По первоначальному назначению	Культурно-просветительное	Туристско-экскурсионное	Лечебно-оздоровительн.	Жилые помещения	Хозяйственное	Не используется
					+	

предложение по использованию

V. ХАРАКТЕРИСТИКА ТЕХНИЧЕСКОГО СОСТОЯНИЯ

хорошее	среднее	плохое	аварийное
	+		

VI. КАТЕГОРИЯ ОХРАНЫ

союзная	республ.	местная	не состоит
			+

наличие охранной зоны

да	нет
	+

VII. НАЛИЧИЕ ДОКУМЕНТАЦИИ

паспорт	фотография	обмеры	реставрационные материалы
+	+	+	

место хранения документов

Дата составления карточки

20.10.1988 г.

Органы охраны			Реставрационные мастерские		Музей архив. IIII искусствозн
союзный	республикан.	местный	республикан.	местные	
	+	+			

Составитель Шевышков, краевед  
Ф., и., о., должность или профессия, подпись

Инспектор по охране памятников \_\_\_\_\_  
Ф., и., о., подпись



## УЧЕТНАЯ КАРТОЧКА (оборотная сторона)

Фото или схематический план

Краткое описание



Расположен в северной окраинной части исторического района города. Занимает угловое положение в квартале.

Небольшое двухэтажное трапециевидное в плане кирпичное здание. Несимметрично решенные фасады расчленены лопатками. Окна имеют различную ширину. Некоторые из них имеют в верхней части полуаличники, представляющие выступы кирпича скругленные по углам. В декоре участвует треугольная нишка, расположенная в поле фриза и на устоях ограждения кровли.

Между устоями-кованая ограда рисунка в стиле модерн.

Первоначальная планировка - свободная. Под домом подвал, вход в который со двора. Он перекрыт сводиками по металлическим балкам.

Это интересный пример небольшого общественного здания начала XX в. в стиле модерн.