

370000411

МИНИСТЕРСТВО КУЛЬТУРЫ СССР

ИДЕНТИФ.

ПАМЯТНИКИ ИСТОРИИ И КУЛЬТУРЫ СССР

(недвижимые)

СОЮЗНАЯ РЕСПУБЛИКА РСФСР

Министерство культуры, Государственная инспекция по охране
(наименование республиканского органа, охраны памятников)

памятников истории и культуры.

ПАСПОРТ

I. НАИМЕНОВАНИЕ ПАМЯТНИКА

Ансамбль торговой площади.II. ТИПОЛОГИЧЕСКАЯ
ПРИНАДЛЕЖНОСТЬ

памятник археологии	памятник истории	памятник архитектуры	памятник монумент. иск-ва
		I	

III. ДАТИРОВКА ПАМЯТНИКА (или дата исторического события, с которым связано возникновение памятника—для памятников истории)

XVIII-XIX в.в.

IV. АДРЕС (местонахождение) ПАМЯТНИКА

Ивановская обл., г.Кинешма,(АССР, край, область, район, автономная обл.)Торговая площадь.национальный округ, населенный пункт, пути пользованияV. ХАРАКТЕР
СОВРЕМЕННОГО
ИСПОЛЬЗОВАНИЯ

по первонач. назначению	культурно-просветит.	туристско-экскурсион.	лечебно-оздоровительн.	жилые помещения	хозяйственное	не используется
+	музей фоб. клуб		больш. санит. д/отд.		учреждение торгов. промыш. склад	?

ПРИЛОЖЕНИЯ:

Фото общего вида— I
 Фото фрагментов— 4
 Генплан— I
 Обмеры: план— I
 фасад—
 разрез—
 Схематический план
 охранный зоны—

VI. ИСТОРИЧЕСКИЕ СВЕДЕНИЯ

- | | | | |
|----|---|--|---|
| а) | } | для памятников археологии | — история возникновения, кем и когда производились раскопки, место хранения коллекций. |
| | | для памятников истории | — история возникновения; краткая характеристика событий и лиц, в связи с которыми объект приобрел значение памятника. |
| | | для памятников архитектуры и монументального искусства | — автор, строитель, заказчик, история создания. |

Состав ансамбля: Крестовоздвиженская церковь 1744 г. (см. отдельный паспорт).
 Часовня на братской могиле 1744 г. (см. отдельный паспорт).
 Торговые ряды XIX в.
 Торговые ряды (красные) Нач. XX в.
 Торговые ряды середина XX в.
 Успенский собор с колокольней XVIII в. (см. отдельный паспорт).
 Троицкий собор XIX в. (см. отдельный паспорт).

б) перестройки и утраты, изменившие первоначальный облик памятника.

Уничтожена церковь Вознесения I кв. и около нее вторая часовня. Утрачены торговые ряды I кв. На их месте разбит сквер. Построено здание торговых рядов в непосредственной близости от рядов XIX в. Уничтожены торговые ряды. Крестовоздвиженская церковь в полуразрушенном состоянии, без колокольни.

в) реставрационные работы (общая характеристика, время, автор, место хранения документации)

Реставрировалась часовня на братской могиле, являющаяся памятником республиканского значения.

VII. ОПИСАНИЕ ПАМЯТНИКА

а)	для памятников археологии	— характер культурного слоя, важнейшие находки.
	для памятников истории	— характеристика памятника, наличие, текст и время установления мемориальной доски.
	для памятников архитектуры	— основные особенности планировочной, композиционно-пространственной структуры и конструкций; характер декора фасадов и интерьеров; наличие живописи, скульптуры, прикладного искусства; строительный материал, основные габариты.
	для памятников монумент. иск-ва	— основные особенности композиционного и колористического решения, тексты, материал, техника, размер.

Ансамбль торговой площади города Кинешмы включает в себя ряд разнообразнейших построек XVII-XX в.в., важнейшими из которых для ансамбля являются следующие: Крестовоздвиженская церковь, часовня на братской могиле, торговые ряды XIX в., здание пассажа начала XX века, здание новых торговых рядов сер. XX века и целого ряда жилых домов XIX в.

В формировании ансамбля торговой площади принимает участие мощный объем Успенского собора с колокольней, расположенных на возвышенном берегу реки Волги и доминирующих над этой частью города.

Ансамбль расположен в непосредственной близости от реки Волги в пониженном рельефе. Торговая площадь ограничена с восточной и западной сторон кварталами городской застройки. С южной стороны торговая площадь переходит в городскую площадь с обширным сквером и монументом Ленина в центре ее.

Композиционным центром ансамбля является объем Крестовоздвиженской церкви, поддержанный объемом часовни. Значение этого центра подчеркивается тем, что он замыкает ритмический ряд протяженных горизонтальных объемов торговых рядов.

Пространство сквера открывает площадь на Волгу и является зеленым партером, выше которого, поднимаясь по рельефу, расположено здание торгового пассажа, которое своим сильно расчлененным фасадом замыкает площадь, придавая ей более интимный вид, эти же функции несет и соседнее с ним здание.

Мощный объем Успенского собора с вертикалью колокольни, возвышающейся на высоком волжском берегу, является фоном ансамбля, и принимает участие в создании его художественного облика.

б) общая оценка общественной, научно-исторической и художественной значимости памятника.

Ансамбль является историческим центром города. Имеет важное историческое, общественное и художественное значение, как пример городского образования, возникшего в течение более двух веков и включающий в себя ряд интересных памятников архитектуры.

VIII. ОСНОВНАЯ БИБЛИОГРАФИЯ, АРХИВНЫЕ ИСТОЧНИКИ, ИКОНОГРАФИЧЕСКИЙ МАТЕРИАЛ

1. Кинешемский земский ежегодник за 1916 г.
Церкви города Кинешмы (С фотографией площади).
2. Фотографии торговой площади (в Кинешемском кр. музее).
3. Картина худ. Кустодиева "Ярмарка".

IX. ТЕХНИЧЕСКОЕ СОСТОЯНИЕ

характеристика общего состояния:

для памятников археологии

для памятников архитектуры и истории

в интерьере:

для памятников монументального искусства

культурного слоя
важнейших находок

конструкций
стен
покрытий
потолков
пола
декора фасадов
интерьеров

живописи
скульптуры
прик. иск-ва

цоколи
постаменты
скульптуры
грунта
красочного слоя

хорошее	среднее	плохое	аварийное
	+ + + + +		

X. СИСТЕМА ОХРАНЫ

а) категория охраны

союзная республика местная не состоит

б) дата и № документа о принятии под охрану

не имеется

в) границы охранной зоны и зоны регулирования застройки (краткое описание со ссылкой на утверждающий документ)

не определены



'D000028882'

г) балансовая принадлежность и конкретное использование

Горжизуправление. Торговые ряды, магазины.

д) дата и № охранного документа

не имеется

Дата составления паспорта

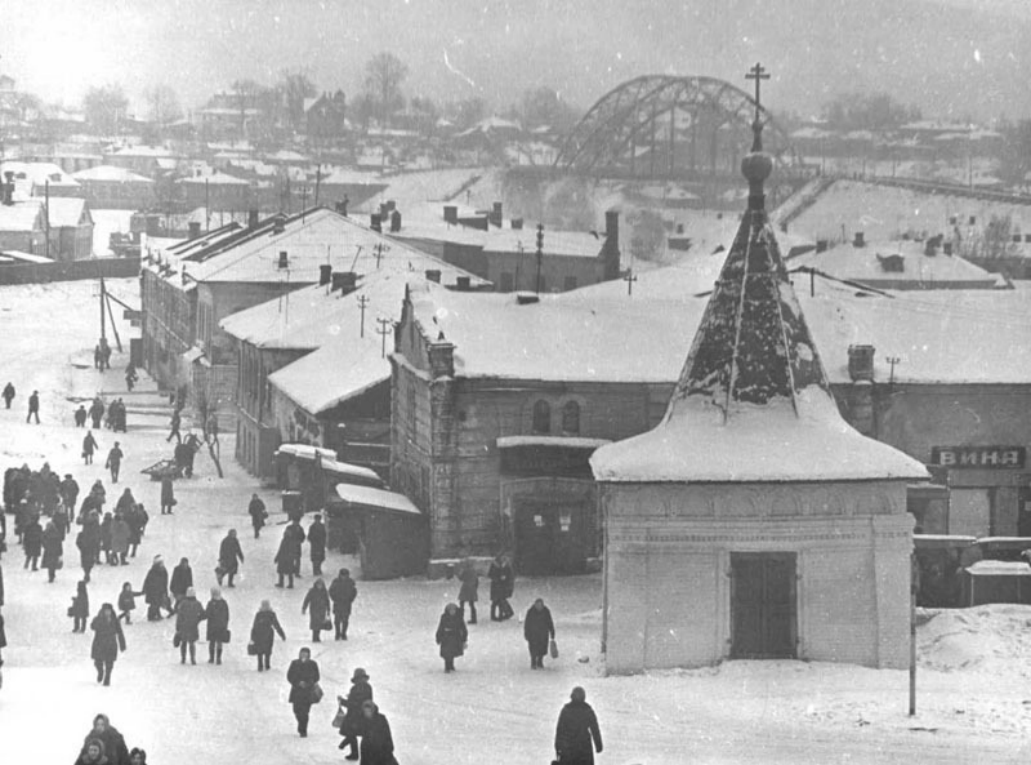
Составитель

Мельников В.Н.

3 июля 19**93** г.

техник Ивановской СНИИМ

Инспектор по охране памятников











КОМБИНИРОВАННЫЙ

МАСЛО-СЫР

МАСЛО-СЫР

МИНИСТЕРСТВО КУЛЬТУРЫ СССР ● ПАМЯТНИКИ ИСТОРИИ И КУЛЬТУРЫ СССР (недвижимые) 3.6ВГ.17.6
 СОЮЗНАЯ РЕСПУБЛИКА РСФСР Госинспекция по охр. памятн. истории и культуры
(наименование республиканского органа охраны)
 Адрес Ивановская обл. г. Иваново Кинешма, торговая площадь
(АССР, край, область; район, автономная обл.; национальный округ; населенный пункт)

УЧЕТНАЯ КАРТОЧКА

I. НАИМЕНОВАНИЕ ПАМЯТНИКА Ансамбль торговой площади

II. ТИПОЛОГИЧЕСКАЯ ПРИНАДЛЕЖНОСТЬ

памятник археологии	памятник истории	памятник архитектуры	памятник монумент. ис-ва
		+	

III. ДАТИРОВКА ПАМЯТНИКА

XVIII—XX вв.

IV. ХАРАКТЕР СОВРЕМЕННОГО ИСПОЛЬЗОВАНИЯ

до первоначальной назначению	культурно-просветительное	туристско-экскурсионное	лечебно-оздоровительное	жилое посещения	хозяйственное	не используется
+						

предлож. по исполн.

V. ХАРАКТЕРИСТИКА ТЕХНИЧЕСКОГО СОСТОЯНИЯ

хорошее	среднее	плохое	аварийное
	+		

VI. КАТЕГОРИЯ ОХРАНЫ

союзная	республ.	местная	не состоит
			+

наличие утвержденной охранной зоны

да	нет
	+

VII. НАЛИЧИЕ ДОКУМЕНТАЦИИ

паспорт	фотографии	обмеры	реставрационные материалы
+	+	+	

место хранения документов

органы охраны			реставрационные мастерские		музей, архив.
союзный	республикан.	местный	республикан.	местные	НИИ
		+			

Дата составления карточки
 «27» ИЮНЯ 1974 г.
 М. П.

Составитель

ЛЕВИЧЕВ Ф. В.
(Ф. и. о., должность или профессия, подпись)

Инспектор по охране памятников

Иванов
(Ф. и. о., подпись)

УЧЕТНАЯ КАРТОЧКА (оборотная сторона)

Фото или схематический план



Краткое описание

Ансамбль включает в себя ряд разнообразнейших построек 18-20х веков. Крестовоздвиженская церковь, часовня на братской могиле, торговые ряды здания пассажа, здание новых торговых рядов и целый ряд жилых домов.

Ансамбль расположен в непосредственной близости от реки Волги.

Ансамбль является историческим памятником города.

Горжилуправление.

Торговые ряды, магазины.