

# ПАМЯТНИКИ ИСТОРИИ И КУЛЬТУРЫ СССР

(недвижимые)

РСФСР

Главное управление охраны, реставрации и использования памятников

истории и культуры Министерства культуры РСФСР

## ПАСПОРТ

I. НАИМЕНОВАНИЕ ПАМЯТНИКА здание административное

II. ТИПОЛОГИЧЕСКАЯ ПРИНАДЛЕЖНОСТЬ

памятник археологии	памятник истории	памятник архитектуры	памятник монументально-искусств.
		3	

III. ДАТИРОВКА ПАМЯТНИКА (или дата исторического события, с которым связано возникновение памятника — для памятников истории)

1980 - 1981 гг.

IV. АДРЕС (местонахождение) ПАМЯТНИКА

Карельская АССР, г.Петрозаводск,

(АССР край, область, район, автономная обл.,

пр.Ленина, д.2/3 ул.Куйбышева,

национальный округ; населенный пункт; пути пользования)

V. ХАРАКТЕР СОВРЕМЕННОГО ИСПОЛЬЗОВАНИЯ

по первонач. назначению	культурно-просветит.	туристско-экскурсион.	лечебно-оздоровительн.	жилищно-помещенная	хозяйственно-ремесл.	не используется
+	музей, обел., парк		бальн., санит., дача.		учрежденно-предпр. промисл. склад	

ПРИЛОЖЕНИЯ:

Фото общего вида - 2  
 Фото фрагментов - 3  
 Генплан -  
 Обмеры: план - 4  
           фасад -  
           разрез -  
 Схематический план охранной зоны  
 Вкладыш - I

## VI. ИСТОРИЧЕСКИЕ СВЕДЕНИЯ

- а) для памятников археологии — история возникновения, кем и когда производилась разведки и раскопки, место хранения коллекций.
- для памятников истории — история возникновения; краткая характеристика событий и лиц, в связи с которыми объект приобрел значение памятника.
- для памятников архитектуры и монументального искусства — автор, строитель, заказчик, история создания.

Авторы проекта архитекторы Э.Ф.Андреев, В.И.Антохин, Э.А.Журавкова. Здание предназначалось для размещения в нем Петрозаводского горисполкома, горкома КПСЗ и других административных организаций.

Время строительства 1980 - 1984 гг.

- б) перестройки и утраты, изменившие первоначальный облик памятника.

**Перестройки и утрат нет**

- в) реставрационные работы (общая характеристика, время, автор, место хранения документации)

**Работы не проводились**

а)	для памятников археологии	— характер культурного слоя, важнейшие находки.
	для памятников истории	— характеристика памятника, наличие, текст и время установления мемориальной доски.
	для памятников архитектуры	— основные особенности планировочной, композиционно-пространственной структуры и конструкции; характер декора фасадов и интерьеров; наличие живописи, скульптуры, прикладного искусства; строительный материал, основные габариты.
	для памятников монумент. иск-ва	— основные особенности композиционного и колористического решения; текст, материалы, техника, размер.

Здание занимает угловое положение в планировочной структуре улиц, располагаясь на пересечении ул. Куйбышева, на которую обращен южный фасад, и проспекта Ленина, куда выходит торец здания. Северный фасад обращен на площадь Куусинена, ограниченную набережной Онежского озера.

Здание представляет собой вытянутый с востока на запад шестизэтажный объем с плоской крышей, имеющий форму параллелепипеда, частично /в средней части/ поставленный на столбы. Первый этаж здания

с витражами на всей высоте. Второй этаж также с витражами. Кроме этого, на втором этаже устроена терраса, проходящая на северном фасаде, торцах здания и частично на южном фасаде. Начиная с 3-го этажа вдоль всего северного и южного фасадов идут треугольные эркеры — ведущая архитектурная тема здания.

При ракурсном восприятии глухие грани эркеров сливаются в монолитный объем. Торцы здания глухие с пластичными трехгранными эркерами и балконами на третьем и последующих этажах. Главный вход в здание на северном фасаде, со стороны площади Куусинена. На первом этаже размещены просторные светлые вестибюли, гардеробы, часть кабинетов. Двухмаршевые лестницы и лифты связывают между собой этажи здания. Кроме этого, лестница криволинейной формы в плане идет на 2-ой этаж в просторное, освещенное с двух сторон, фойе. На

б) общая оценка общественной, научно-исторической и художественной значимости памятника.

Одна из значительных общественных построек Петрозаводска, формирующих облик центра города, отражающих архитектурные тенденции конца 1970-х годов.

VIII. ОСНОВНАЯ БИБЛИОГРАФИЯ, АРХИВНЫЕ ИСТОЧНИКИ, ИКОНОГРАФИЧЕСКИЙ МАТЕРИАЛ.

Орфинский В. П. Закономерности развития архитектуры. — Л.: Стройиздат, 1987, с. 70.

# XI. ТЕХНИЧЕСКОЕ СОСТОЯНИЕ

характеристика общего состояния:  
 для памятников археологии культурного слоя  
 для памятников архитектуры и истории инженерных изысканий  
 в интерьере живописи, скульптуры, прикладного искусства  
 для памятников документального искусства фотодокументов, видеодокументов, аудиодокументов, электронных документов, компьютерных данных, графических документов, документов, содержащих информацию о состоянии объектов культурного наследия

хорошее	среднее	плохое	аварийное
+			
+			
+			
+			

# X. СИСТЕМА ОХРАНЫ

состояние:  полная  частичная  отсутствует

а) категория охраны

**не имеется**

б) дата и № документа о принятии под охрану

в) границы охранной зоны и зоны регулирования застройки (краткое описание со ссылкой на утверждающий документ)

**не установлены**

г) балансовая принадлежность и конкретное использование

**Петрозаводский горисполком**

**горком КПСС, горисполком**

д) дата и № охранного документа

**не имеется**

Дата составления паспорта

Составитель: **Рывкин В.Р., архитектор**

Ф.И.О. Должности (не профессия)

**30 января 1989 г.**

**Маркова В.М.**

(подпись)

Инспектор по охране памятников

(подпись)



## Вкладыш

г.Петрозаводск  
 Карельская АССР  
 пр.Ленина,2/3 ул.Куйбышева,пл.Куусинена  
 здание административное  
 1981 г.

УП.

а/ втором этаже располагаются три зала,имеющие разные размеры. Из залов организованы выходы на террасу. На 3-м и последующих этажах находятся служебные кабинеты. Планировка этих этажей коридорная с двусторонним расположением помещений.

Здание лишено декора,

Лишь на пластичных торцах постройки размещен рельефный герб Петрозаводска.

Здание возведено из однослойных шунгизитобетонных панелей, покрытых гранитной крошкой. Эркеры облицованы стимолитом, кровля совмещенная, рулонная, фундаменты сборные железобетонные блоки. Основные габариты в плане - I4.5 x II6.5 м.





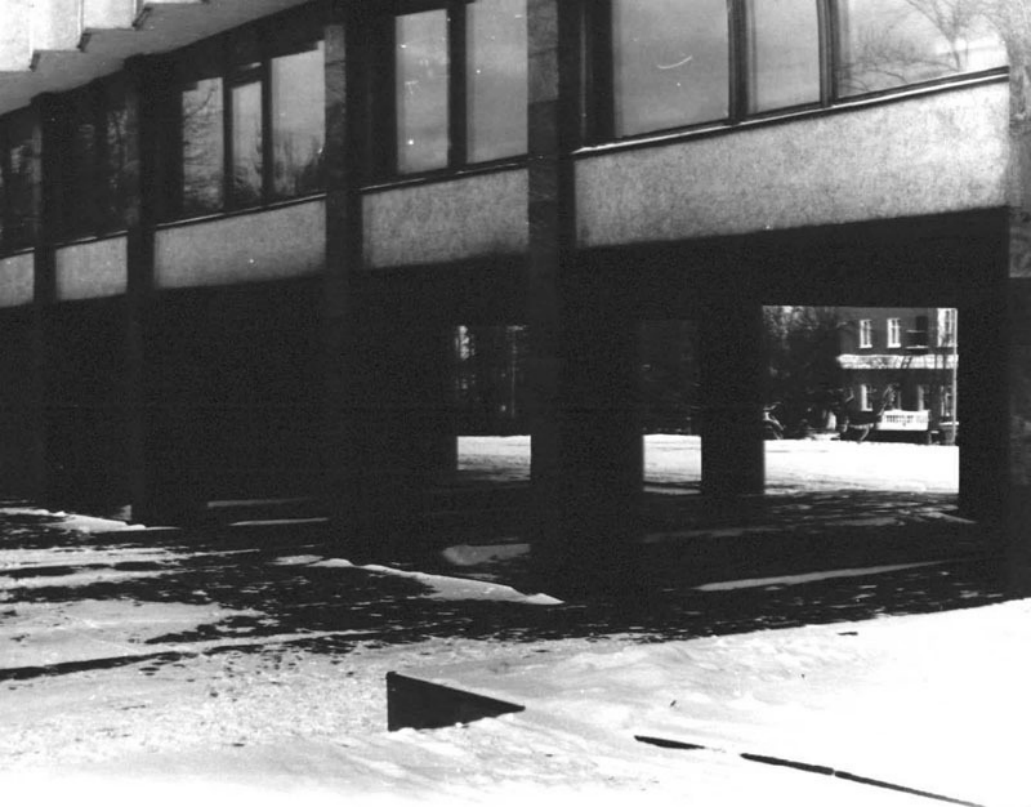












МИНИСТЕРСТВО КУЛЬТУРЫ СССР ПАМЯТНИКИ ИСТОРИИ И КУЛЬТУРЫ СССР (недвижимые)  
 СОЮЗНАЯ РЕСПУБЛИКА РСФСР Главк охраны памятников МК РСФСР (лист)

Адрес: Карельская АССР, г. Петрозаводск, пр. Ленина, 2/3 ул. Куйбышева

(АССР: край, область; район, автономная обл.; национальный округ; населенный пункт)

УЧЕТНАЯ КАРТОЧКА  
 здание административное

I. НАИМЕНОВАНИЕ ПАМЯТНИКА

II. ТИПОЛОГИЧЕСКАЯ ПРИНАДЛЕЖНОСТЬ

памятник археологии

памятник истории

памятник архитектуры

памятник монумент. ис-ва

III. ДАТИРОВКА ПАМЯТНИКА

1981 год

IV. ХАРАКТЕР СОВРЕМЕННОГО ИСПОЛЬЗОВАНИЯ

по первоначальному назначению

культурно-просветительное

туристско-экскурсионное

лечебно-оздоровительн.

жилое помещение

хозяйственное

не используется

сохранить существующее использование

предлож. по использ.

V. ХАРАКТЕРИСТИКА ТЕХНИЧЕСКОГО СОСТОЯНИЯ

хорошее

среднее

плохое

аварийное

VI. КАТЕГОРИЯ ОХРАНЫ

союзная

республ.

местная

не состоит

наличие утвержденной охранной зоны

да

нет

VII. НАЛИЧИЕ ДОКУМЕНТАЦИИ

паспорт

фотографии

обмеры

реставрационные материалы

место хранения документов

органы охраны

реставрационные мастерские

музей, архив, ИНИ

Дата составления карточки

союзной

республикан.

местный

республикан.

местные

3 января 1989 г.

Составитель

Рыжкин В.Р., архитектор

Инспектор по охране памятников

Маркова В.М.

(Ф. и. О., должность или профессия, подпись)

(Ф. и. О., подпись)

У Ч Е Т Н А Я К А Р Т О Ч К А (оборотная сторона)

Фото или схематический план

Краткое описание

Здание расположено на пересечении проспекта Ленина, куда обращен торец, и ул. Куйбышева, куда выходит южный фасад. Северный фасад с главным входом обращен на площадь Куусинена. Здание представляет собой вытянутый с запада на восток объем, имеющий форму параллелепипеда, частично / в средней части / поставленный на столбы. Первый и второй этажи остеклены витражами. На 2-ом этаже устроена терраса, охватывающая северный фасад, торцы и часть южного фасада. Начиная с 3-го этажа вдоль всего северного и южного фасадов идут треугольные эркеры с глухой и остекленной гранями. На 1-ом этаже размещаются вестибюли, на 2-ом - фойе и залы, на 3-ем и вышележащих - кабинеты по обе стороны коридора. Здание - пример постройки, сочетающей в себе две архитектурные тенденции: "эмоциональную стерильность" 1960-х годов и пластику форм 1970-х годов. Возведено из фактурных крешкой панелей. Габариты - 14,5х116,5 м.