

МИНИСТЕРСТВО КУЛЬТУРЫ СССР

индекс

ПАМЯТНИКИ ИСТОРИИ И КУЛЬТУРЫ СССР

(НЕДВИЖИМЫЕ)

38000 00 452

СОЮЗНАЯ РЕСПУБЛИКА РСФСР

Министерство культуры. Главное управление охраны, реставрации и
(наименование республиканского органа охраны памятников)

ИСПОЛЬЗОВАНИЯ ПАМЯТНИКОВ

П А С П О Р Т

I. НАИМЕНОВАНИЕ ПАМЯТНИКА Дом жилой купца Михалкина

II. ТИПОЛОГИЧЕСКАЯ
ПРИНАДЛЕЖНОСТЬ

памятник археологии	памятник истории	памятник архитектуры	памятник монумент искусства
		2	

III. ДАТИРОВКА ПАМЯТНИКА (или дата исторического события, с которым связано возникнове-
ние памятника—для памятников истории)

к. XIX-н. XX в.

IV. АДРЕС (местонахождение) ПАМЯТНИКА Пензенская обл., Мокшанский р-н,

(АССР, край, область, район, автономная обл.,

п.г.т. Мокшан, ул. Советская, 17

национальный округ; населенный пункт; пути подъезда)

V. ХАРАКТЕР
СОВРЕМЕННОГО
ИСПОЛЬЗОВАНИЯ

по перво- нач. назна- чению	культурно- просветит.	туристско- экскурсион.	лечебно- оздорови- тельн.	жилые помещения	хозяйст- венное	не исполь- зуется
	музей библ. клуб		больн. санат. д. отд.		учреждение торгов. промышл. склад	

ПРИЛОЖЕНИЯ:

Фото общего вида— 3

Фото фрагментов— 1

Генплан—

Обмеры: план— 2

фасад—

разрез—

Схематический план

охранной зоны—

VI. ИСТОРИЧЕСКИЕ СВЕДЕНИЯ

- а) для памятников археологии — история возникновения, кем и когда производились разведки и раскопки, место хранения коллекций.
- для памятников истории — история возникновения: краткая характеристика событий и лиц, в связи с которыми объект приобрел значение памятника.
- для памятников архитектуры и монументального искусства — автор, строитель, заказчик, история создания.

Анализ стилистических особенностей архитектуры здания позволяет датировать его к. XIX-н. XX в. В рукописных Очерках по истории р/п Мокшана ХУП-XIX века, написанных бывшим священником Мокшана М. Лебедевым в 1962 г. говорится, что дом этот, в котором в то время располагался райисполком, до революции принадлежал купцу Михалкину.

- б) перестройки и утраты, изменившие первоначальный облик памятника К юго-восточному фасаду пристроен двухэтажный кирпичный объем, придавший зданию П-образную форму. Изменена внутренняя планировка I-го этажа.

- в) реставрационные работы (общая характеристика, время, автор, место хранения документации) **не проводились**

VII. ОПИСАНИЕ ПАМЯТНИКА

- | | |
|---------------------------------|--|
| для памятников археологии | — характеристика культурного слоя, важнейшие находки. |
| для памятников истории | — характеристика памятника, наличие, текст и время установления мемориальной доски. |
| для памятников архитектуры | — основные особенности планировочной, композиционно-пространственной структуры и конструкций; характер декора фасадов и интерьеров; наличие живописи, скульптуры, прикладного искусства; строительный материал, основные габариты. |
| для памятников монумент. иск-ва | — основные особенности композиционного и колористического решения; тексты, материал, техника, размер. |

Двухэтажное кирпичное побеленное здание, Г-образное в плане, к юго-восточному фасаду которого пристроен прямоугольный в плане двухэтажный кирпичный объем, придавший всему сооружению П-образную форму с более широким и длинным новым крылом.

Передняя, прямоугольная в плане часть старого объема несколько выше задней, на улицу выходит юго-западным 6-осевым фасадом. В крайней справа оси, выделенной рустованными лопатками, соответствующими объему лестничной клетки, на первом этаже расположен дверной проем, имеющий лучковое завершение. Такой же формы оконные проемы обрамляются на первом этаже полуколонками, несущими лучковый сандрик; на втором этаже наличники окон имеют более богатый вид: боковые стойки в виде раздвоенных пилястр несут лучковый сандрик с замковым камнем, декорированным растительным орнаментом; на сандрик опирается лучковый фронтоныч.

Под окнами обеих этажей устроены профилированные ниши и проходят подоконные тяги. Междуэтажный карниз украшен поребриком. Венчающий карниз декорирован городками, смыкающимися с надоконной тягой.

Горизонтальные членения, за исключением поребрика, переходят на (см. вкладки)

- б) общая оценка общественной, научно-исторической и художественной значимости памятника.

Является одним из лучших жилых каменных домов Мокшана и примером памятника жилой архитектуры к. XIX-н. XX в. с эклектичным характером декора.

IX. ТЕХНИЧЕСКОЕ СОСТОЯНИЕ

характеристика общего состояния: культурного слоя
для памятников археологии важнейших находок

для памятников архитек-
туры и истории

конструкций
стен
покрытий
потолков
пола
декора фасадов
интерьеров

в интерьере:

живописи
скульптуры
прикл. иск-ва

для памятников мону-
ментального искусства

цоколя
постаменты
скульптуры
грунта
красочного слоя

хорошее	среднее	плохое	аварийное
	+		
	+		
	+		
	+		
+	+		
	+		

X СИСТЕМА ОХРАНЫ

а) категория охраны

союзная	республ.	местная	не состоит
			+

б) дата и № документа о принятии под охрану

в) границы охранной зоны и зоны регулирования застройки (краткое описание со ссылкой на утверждающий документ)



г) балансовая принадлежность и конкретное использование
райком народного контроля, райком профсоюза

агропром, бюро ЗАГС,

д) дата и № охранного документа

Дата составления паспорта

Составитель Белуздова Г.Б., преподаватель

(ф. и. о., должность или профессия)

Г.Б. Белуздова
(подпись)

август

8

198 г.

Инспектор по охране памятников Бордунов Л.А.

Л.А. Бордунов
(подпись)



Дом жилой купца Михалкина. к. XIX-н. XX в.
(Пензенская обл., Мокшанский р-н,
п. г. т. Мокшан, ул. Советская, 17)

В К Л А Д Ы Ш

3.2. - I.39.18

Уп. а) боковой северо-западный фасад передней части дома, по два окна на каждом этаже которой имеет над лучковым завершением проемов такой же формы бровку.

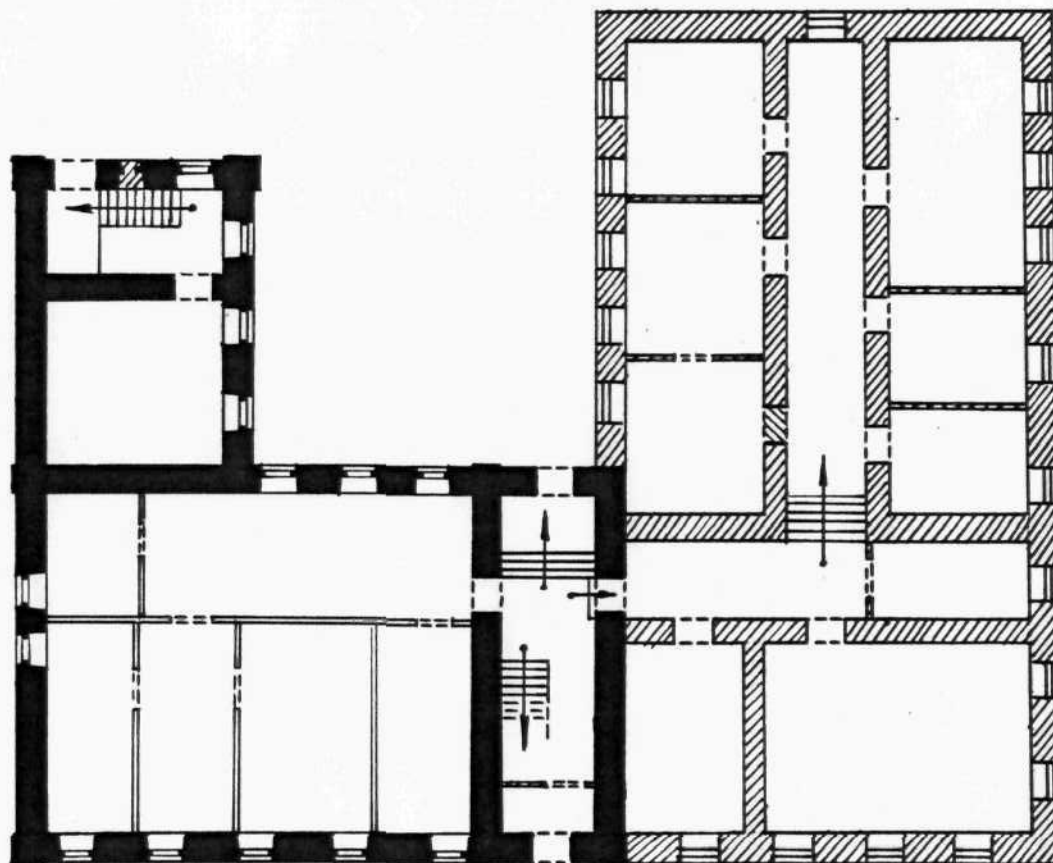
Объем лестничной клетки внутри соединяется на обоих этажах с продольным коридором, выходящим тремя окнами во двор; в сторону улицы и бокового фасада от коридора расположены комнаты. Комнаты 2-го этажа в угловой западной части дома, а также коридор, имеет потолки, имитирующие корытчатый зеркальный свод. В остальных помещениях потолки плоские.

Крыша железная вальмовая.

ПЕНЗЕНСКАЯ ОБЛ., МОКШАНСКИЙ Р-Н,
п.г.т.МОКШАН, ул.СОВЕТСКАЯ, 17.
ДОМ ЖИЛОЙ. к.ХІХ в.



план I-го этажа



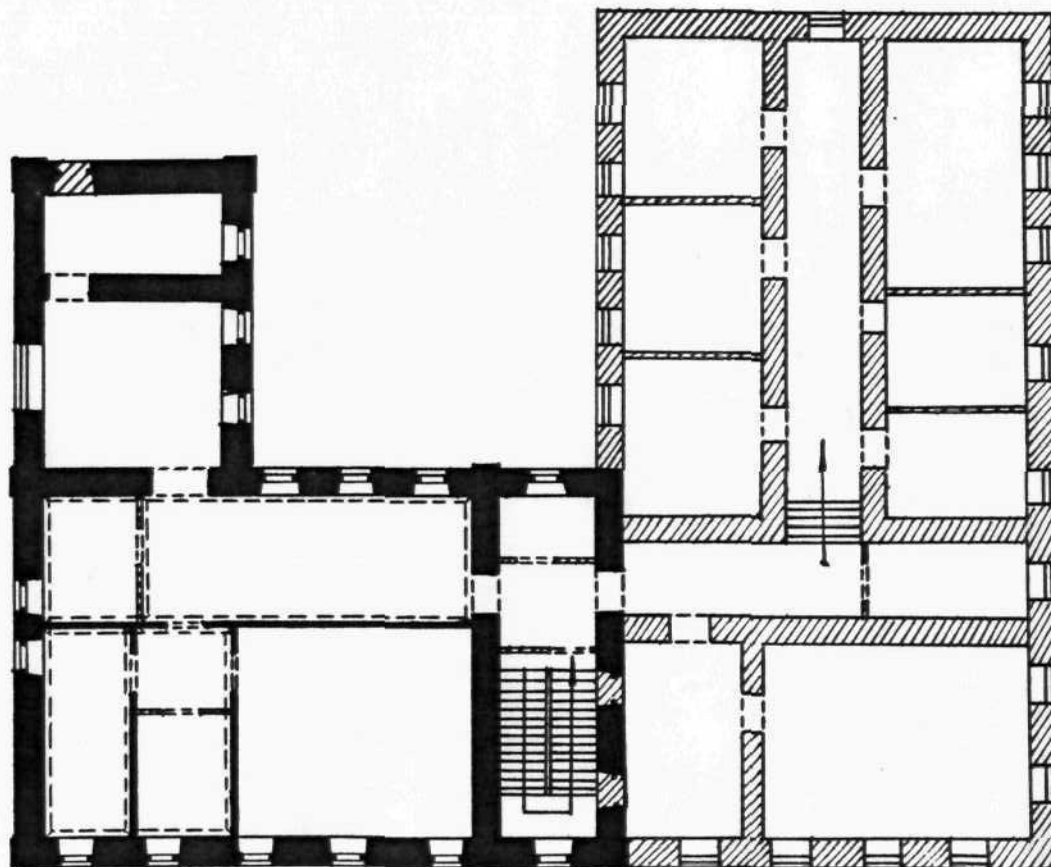
0 10 м

Выполнил: Белгузова Т.Х
1987 г.

ПЕНЗЕНСКАЯ ОБЛ., МОКШАНСКИЙ Р-Н,
п.г.т.МОКШАН, ул.СОВЕТСКАЯ, 17.
ДОМ ЖИЛОЙ. к.ХІХ в.



план 2-го этажа



0 10 м

Выполнил: Белгузова Т.Ю.
1987 г.



Кингисеппская обл.
Моншанский р-н
п.с.п. Моншан
ул. Советская, 17
Дом жилой купца
Михайлова. и. XIX - н. XX в
Воз с запада.

ср. 1987.
Близузовое 710



Тенгизская обл.
Мохнатский р-н
п.г.т. Мохман
ул. Советская, 17
Дом моей куницы
Михайкина, к. XIX-н. XX
Юго-западной
д.сад.

лето 1987.
Белуговой ДЮ



Тенгизская обл.
Мошанский р-н
п.г.т. Мошан
ул. Советская, 17
Дом жилой «улица
Михайлова. К. XIX-н. XX
Северо-западный
краска

фото 1987.
Белугинской Т.О.



Темзетская обл.
Мокшанский р-н
п.г.т. Мокшан
ул. Советская, 17
Дом семьи купца
Михаилева, к. XIX-н. XX в.
Окна 2-го этажа коло-
зачагного фасада.

июль 1987.
Белузовой Т.О.

МИНИСТЕРСТВО КУЛЬТУРЫ СССР ● ПАМЯТНИКИ ИСТОРИИ И КУЛЬТУРЫ СССР (недвижимые)

(индекс)

СОЮЗНАЯ РЕСПУБЛИКА РСФСР. Мин. культуры. Главк охраны памятников

Адрес Пензенская обл., Мокшанский р-н, п.г.т. Мокшан, ул. Советская, 17

(АССР, край, область, район, автономная обл., национальный округ, населенный пункт)

УЧЕТНАЯ КАРТОЧКА

I. НАИМЕНОВАНИЕ ПАМЯТНИКА Дом жилой купца Михалкина

II. ТИПОЛОГИЧЕСКАЯ
ПРИНАДЛЕЖНОСТЬпамятник
археологиипамятник
историипамятник
архитектурыпамятник
монумент. ис-ва

2

III. ДАТИРОВКА ПАМЯТНИКА

к. XIX-н. XX в.

IV. ХАРАКТЕР
СОВРЕМЕННОГО
ИСПОЛЬЗОВАНИЯпо перво-
начальному
назначениюкультурно-
просвети-
тельноетуристско-
экскурсион-
ноелечебно-
оздорови-
тельн.жилые
помещенияучрежд.
венноене исполь-
зуется

предлож. по использ.

V. ХАРАКТЕРИСТИКА
ТЕХНИЧЕСКОГО СОСТОЯНИЯ

хорошее

среднее

плохое

аварийное

+

VI. КАТЕГОРИЯ ОХРАНЫ

союзная

республ.

местная

не состоит

наличие утвержденной охранной зоны

да

нет

VII. НАЛИЧИЕ ДОКУМЕНТАЦИИ

паспорт

фотографии

обмеры

реставрационные материалы

место хранения документов

органы охраны

реставрацион. мастерские

музей, архив,
НИИДата составления карточки
«август» 1978
г. М. П.

союзный

республикан.

местный

республикан.

местные

Составитель Белгузова Т.Ю., преподаватель

Инспектор по охране памятников Борунев Д.А.

(Ф. и. о., должность или профессия, подпись)

(Ф. и. о., подпись)

УЧЕТНАЯ КАРТОЧКА (оборотная сторона)

Фото или схематический план



Краткое описание

2-этажное кирпичное Г-образное в плане здание, к юго-восточному фасаду которого пристроен 2-этажный кирпичный прямоугольный в плане объем, придавший всему сооружению П-образную форму с более широким и длинным новым крылом. Передняя, прямоугольная в плане часть старого объема выходит на улицу юго-западным 6-осевым фасадом. В крайней оси справа расположен вход в здание. Оконные проемы лучковой формы обрамляются на 1-м этаже полуколонками, а на 2-м раздвоенными пилястрами, несущими лучковый сандрик, отмеченный у окон 2 этажа замковым камнем и объединенный с лучковым фронтоном-сандриком. Венчающий карниз украшен городками, углы здания и крайняя справа ось, где расположен вход, выделены рустованными лопатками. Крыша вальмовая железная.

Является одним из лучших кирпичных каменных домов Мокшана и примером памятника жилой архитектуры к. XIX-н. XX в. с эклектичным характером декора.